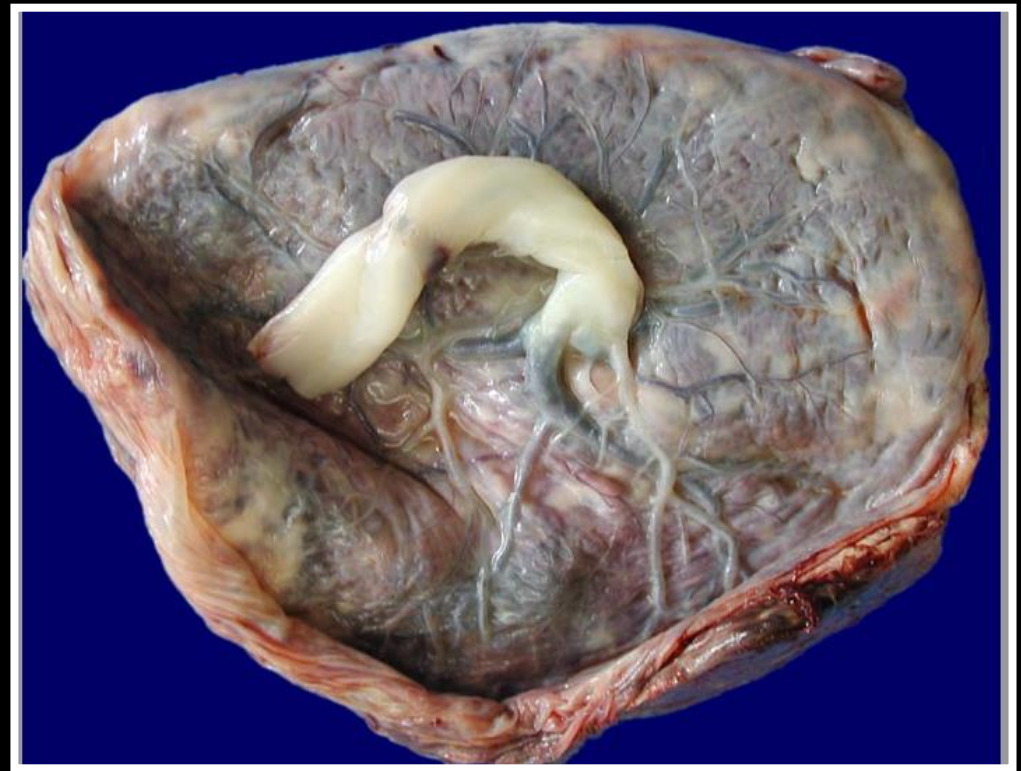


Patologie

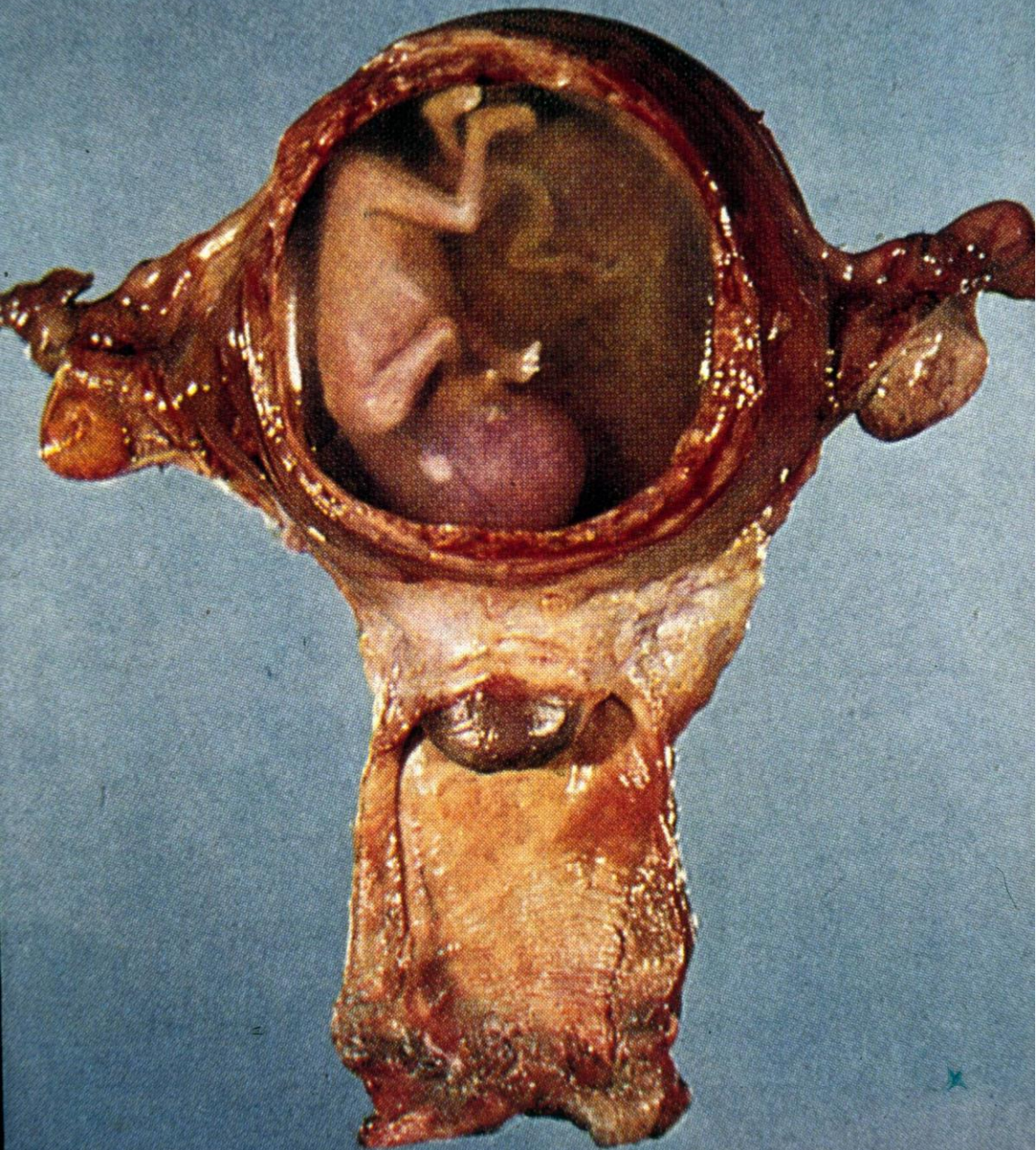
Nemoci
těhotenství,
placenty a
pupečníku



Jaroslava Dušková

*Ústav patologie 1.LF a VFN, UK
Praha*

<http://www1.lf1.cuni.cz/~jdusk/>



Eutopické
těhotenství

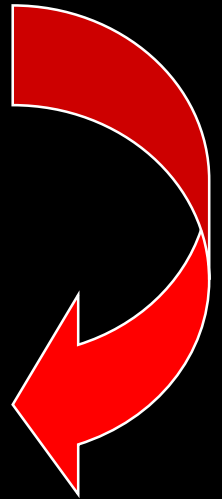


Placenta

Patologie plodových obalů

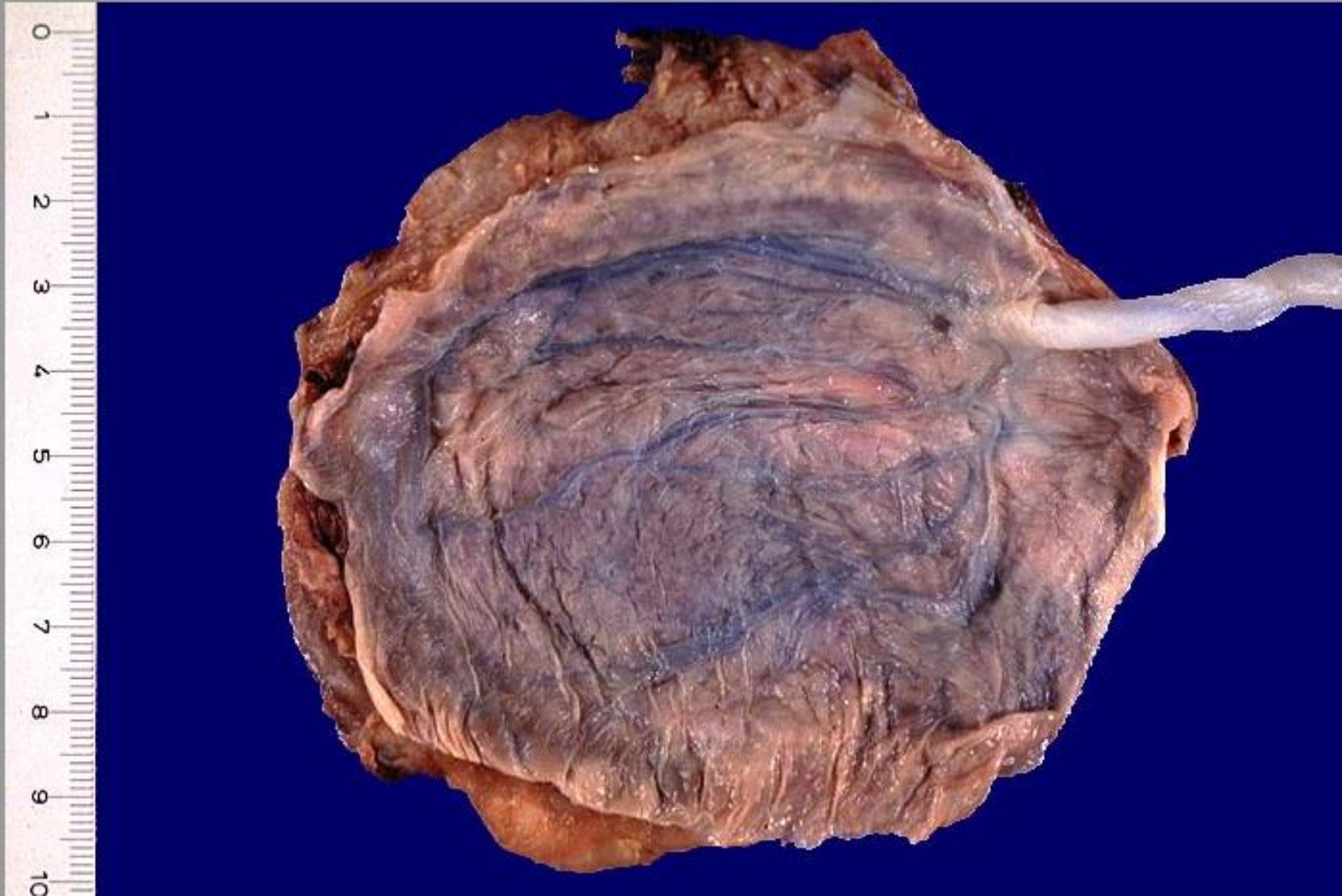
- ◆ amniové srůsty – riziko zaškrcení končetin až i intrauterinní amputace
- ◆ zánět – chorioamniitis - funisitis
 - při předčasném odtoku plodové vody
 - iatrogenní
 - hematogenní

riziko infekce plodu





Chorioamnionitis & funisitis



Patologie inzerce placenty

- ◆ lokalita
- ◆ vztah placenty a stěny děložní:
 - placenta accreta (přirostlá) – chybí decidua basalis
 - placenta increta – vrostlá do myometria
 - placenta percreta – přes celou stěnu děložní do okolí

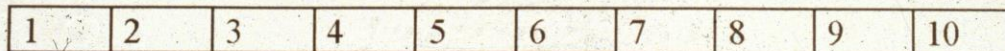
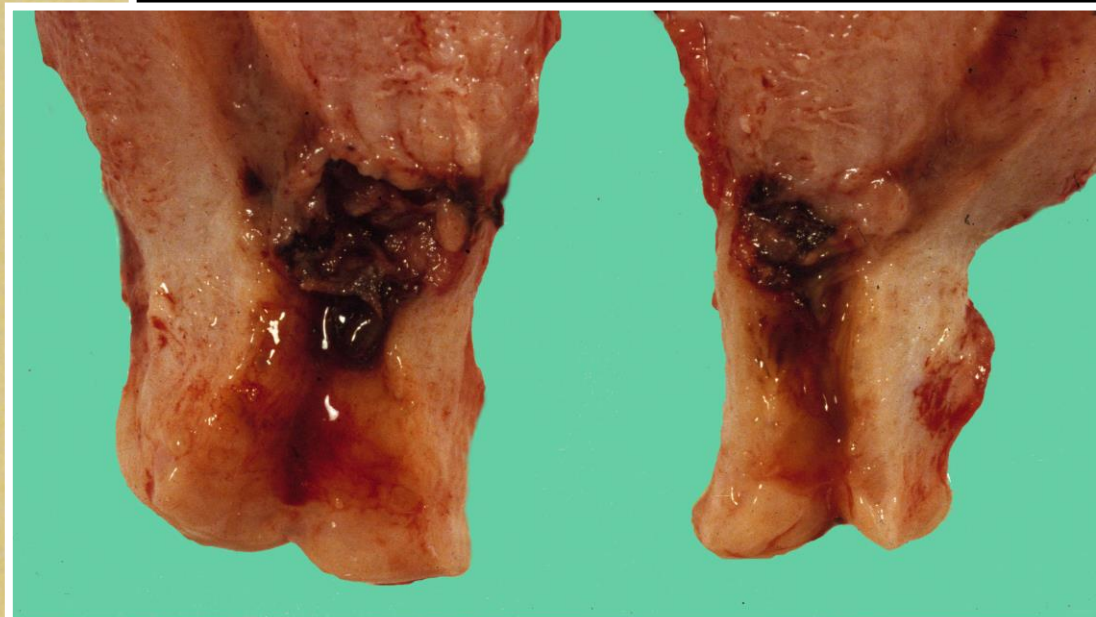
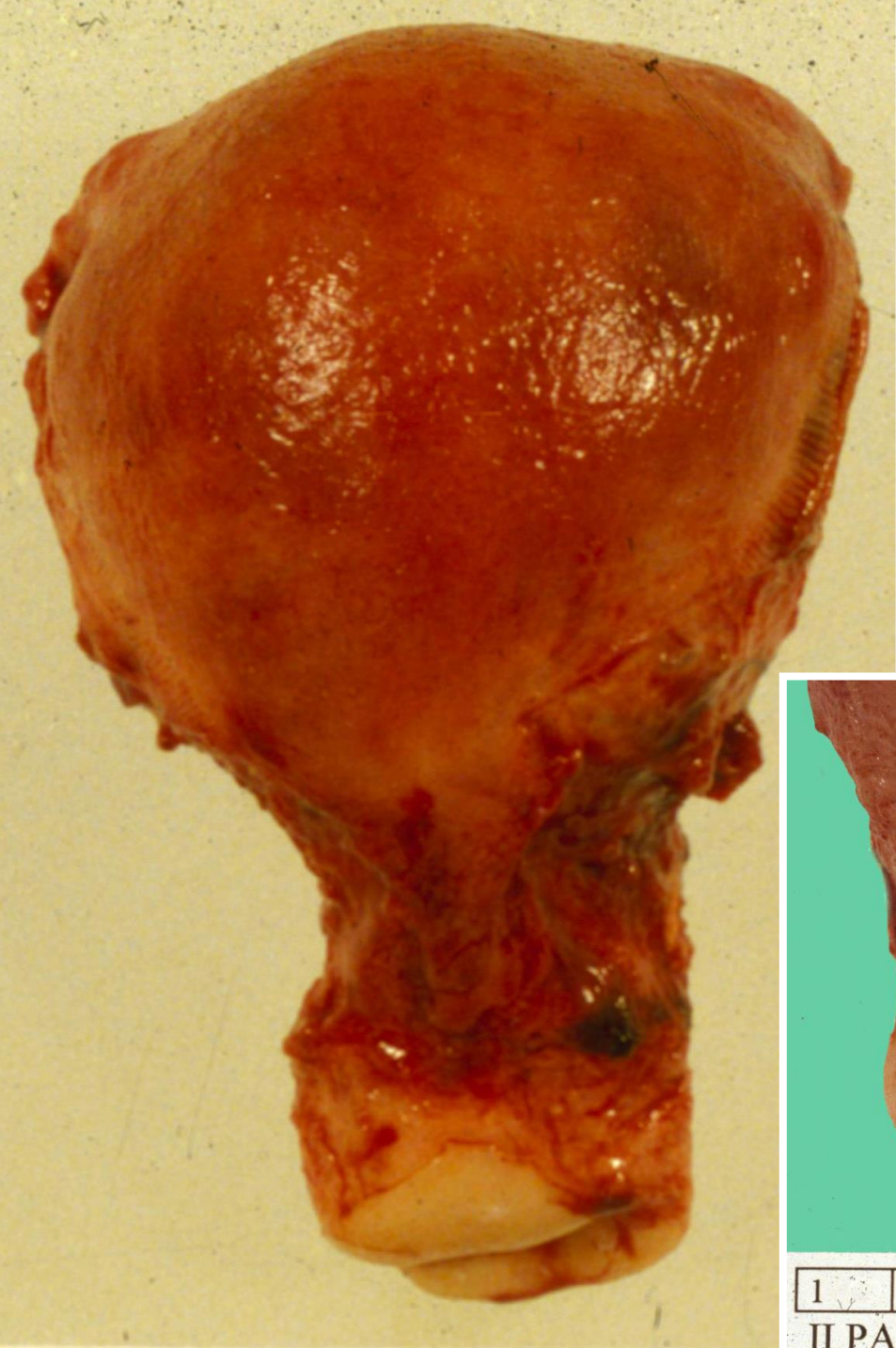
Patologie inzerce placenty

- ◆ insertio cervicalis , tubaria, abdominalis

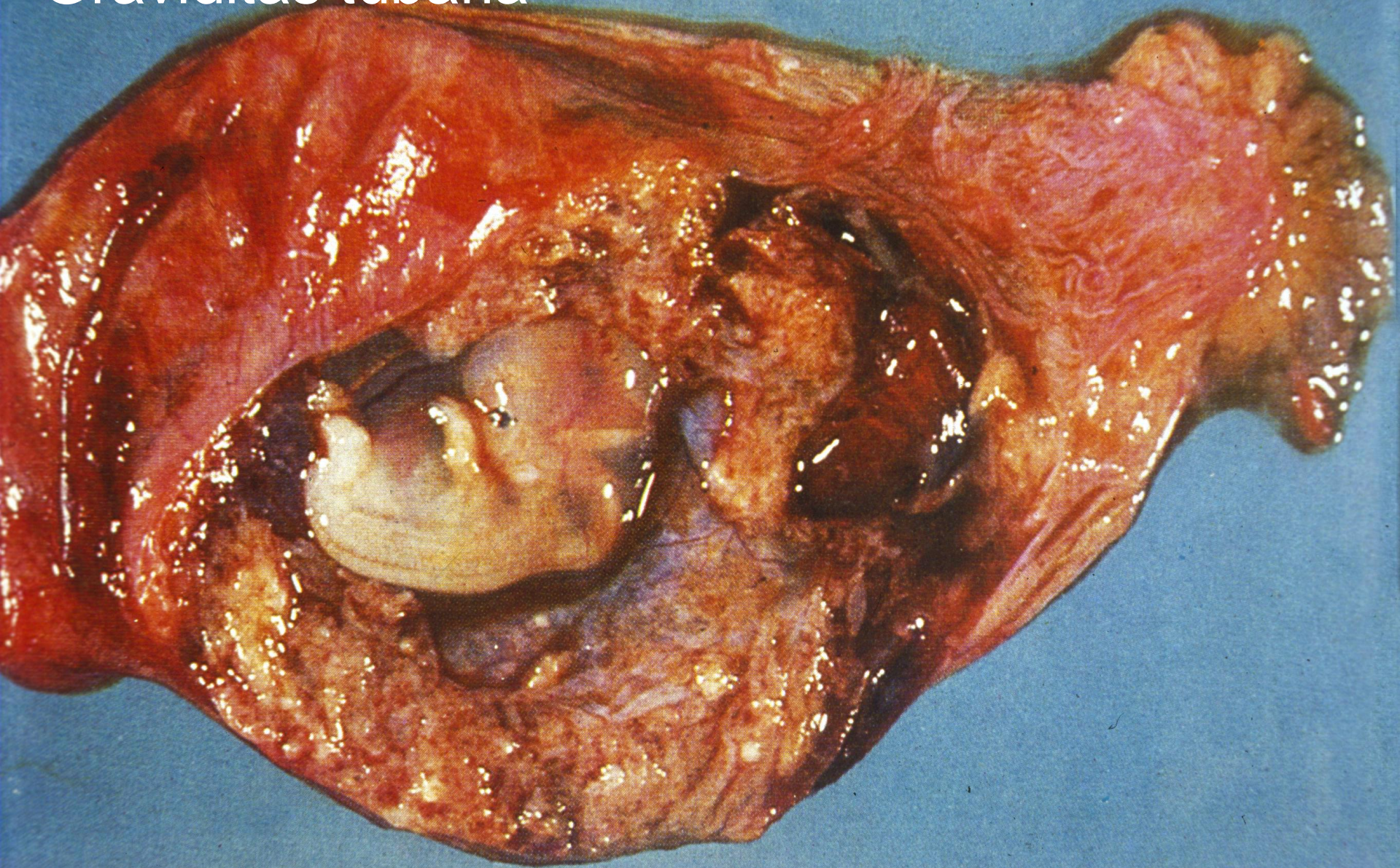


ektopická gravidita

Ektopická gravidita
(cervikální)



Graviditas tubaria



3

4

5

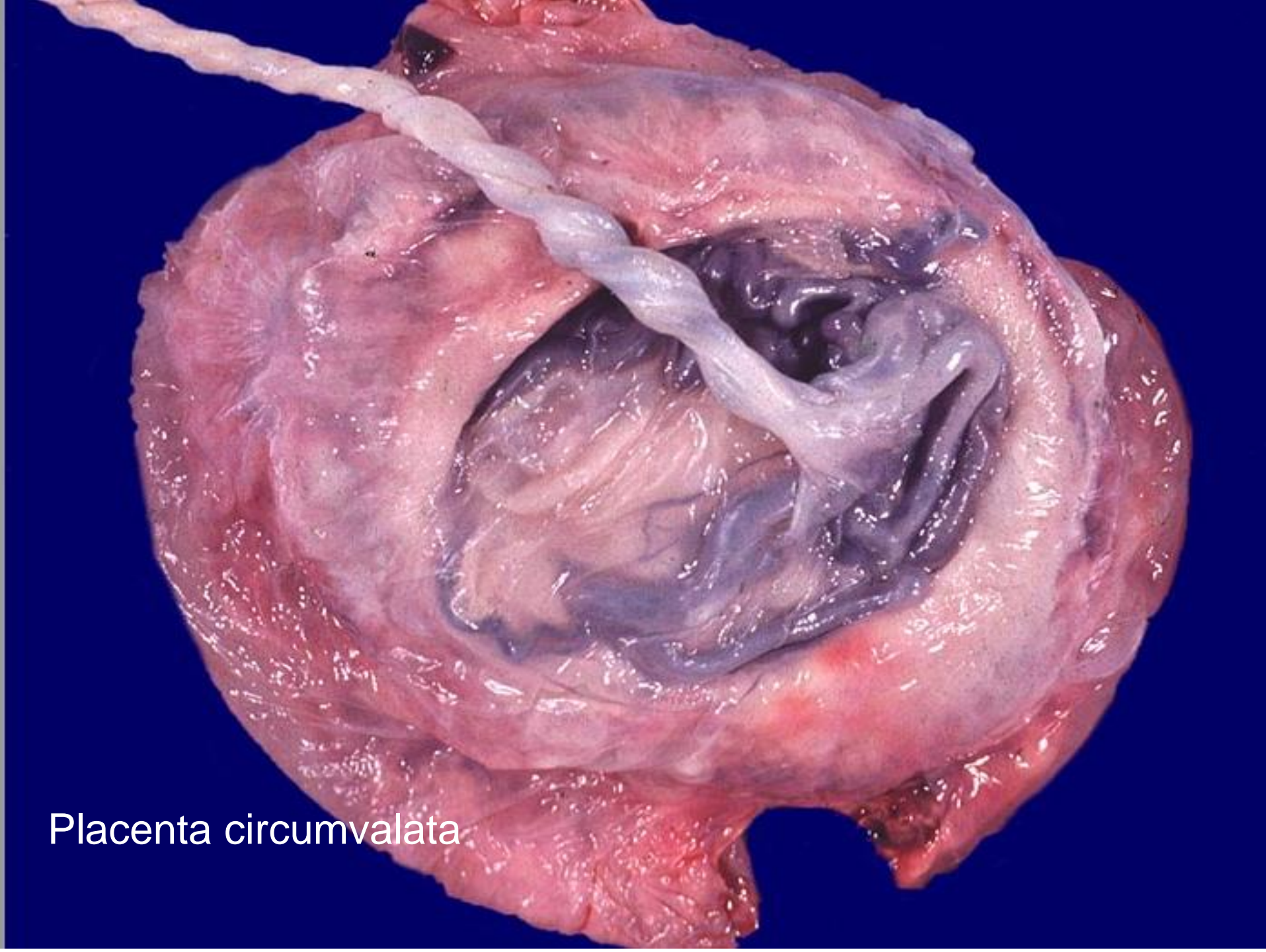
6

7

8

9

10



Placenta circumvalata

Patologie inzerce placenty

◆ vztah placenty a stěny děložní:

- placenta accreta (přirostlá) – chybí decidua basalis
- placenta increta – vrostlá do myometria
- placenta percreta – přes celou stěnu děložní do okolí

komplikace:

retence placenty

ruptura dělohy



Patologie cirkulace placenty

- ◆ infarkty
 - méně než 5% objemu placenty – běžné na konci gravidity (v 25%)
 - rozsáhlé – omezení placentární funkce
- ◆ perivilózní depozice fibrinu
- ◆ masivní subchoriální trombóza
- ◆ retroplacentární hematom (*eklampsie, trauma*)
- ◆ intervilózní trombóza – projev fetomaternálního krvácení

Infarctus placentae



Těhotenská toxikóza – gestóza

- *patogeneze*

- ◆ poruchy uteroplacentární perfuze
- ◆ vazokonstrikce
- ◆ aktivace renin –angiotenzinového systému
- ◆ DIC
- ◆ ischemické změny orgánů

Těhotenská toxikóza - gestóza

- ◆ komplexní syndrom vyskytující se až u 6% těhotných
 - většinou 3. trimestr
 - u mola hydatidosa a patologie ledvin i dříve
- ◆ hypertenze, proteinurie, edémy, křeče – eklampsie



Patologie trofoblastu

- ◆ persistující trofoblastická invaze
- ◆ mola hydatidosa
 - partialis
 - completa (androgenes)
 - proliferans - invasiva – destruens – (angioinvaze)
- ◆ choriokarcinom
 - gestační
 - germinální

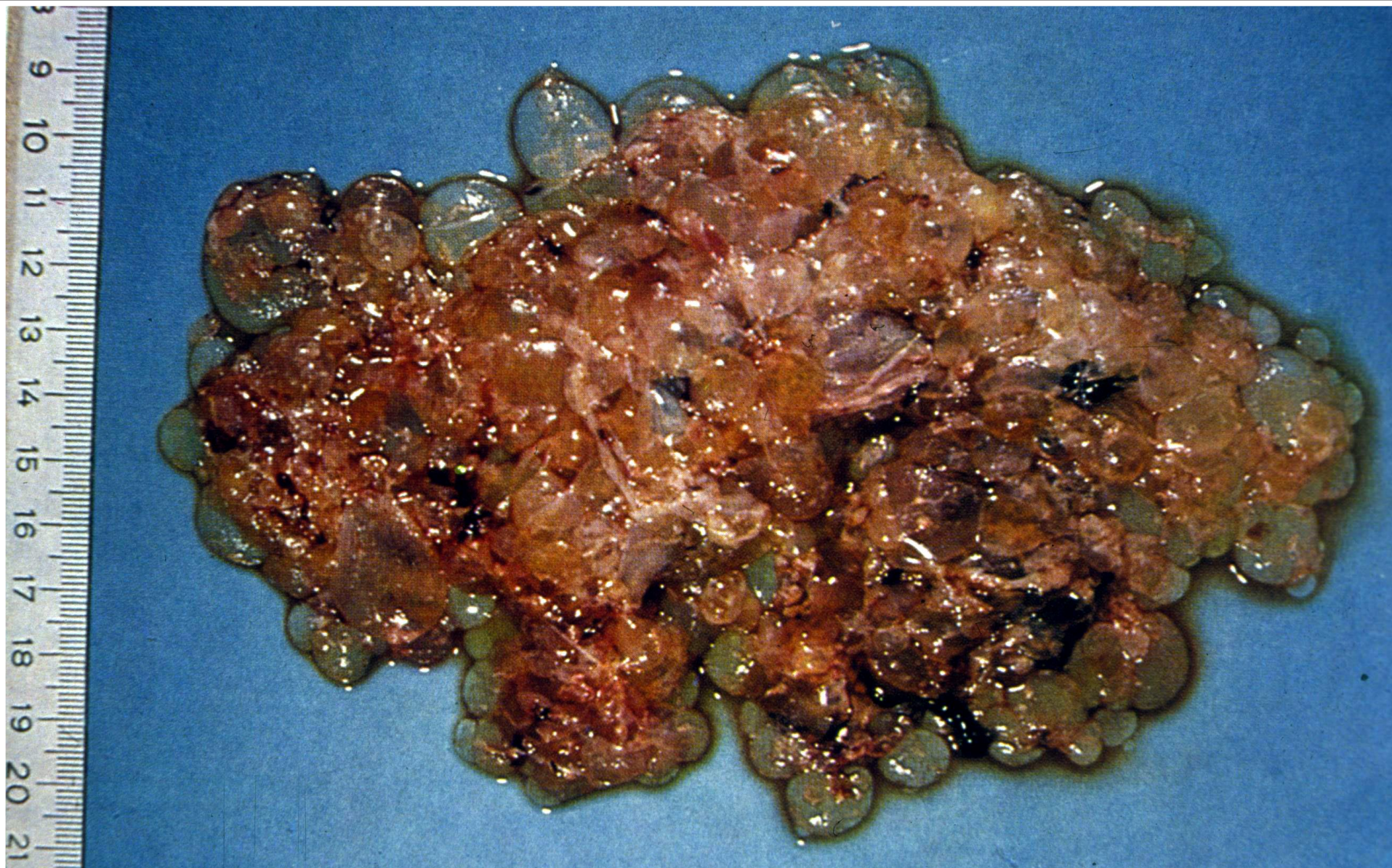
Mola hydatidosa partialis

- ◆ vajíčko s DNA 23X
- ◆ oplození dvěma spermii 23X, nebo 23X + 23Y
- ◆ triploidní
- ◆ zbytky plodu mohou být přítomny
- ◆ hydropicky změněna jen část klků
- ◆ riziko choriokarcinomu malé

Mola hydatidosa completa

- ◆ vajíčko bez DNA – expulze genomu
- ◆ oplození dvěma spermii 23X, nebo 23X +23Y
- ◆ diploidní
- ◆ plod nikdy není přítomen
- ◆ riziko choriokarcinomu zvýšeno (zvrát ve 2%)

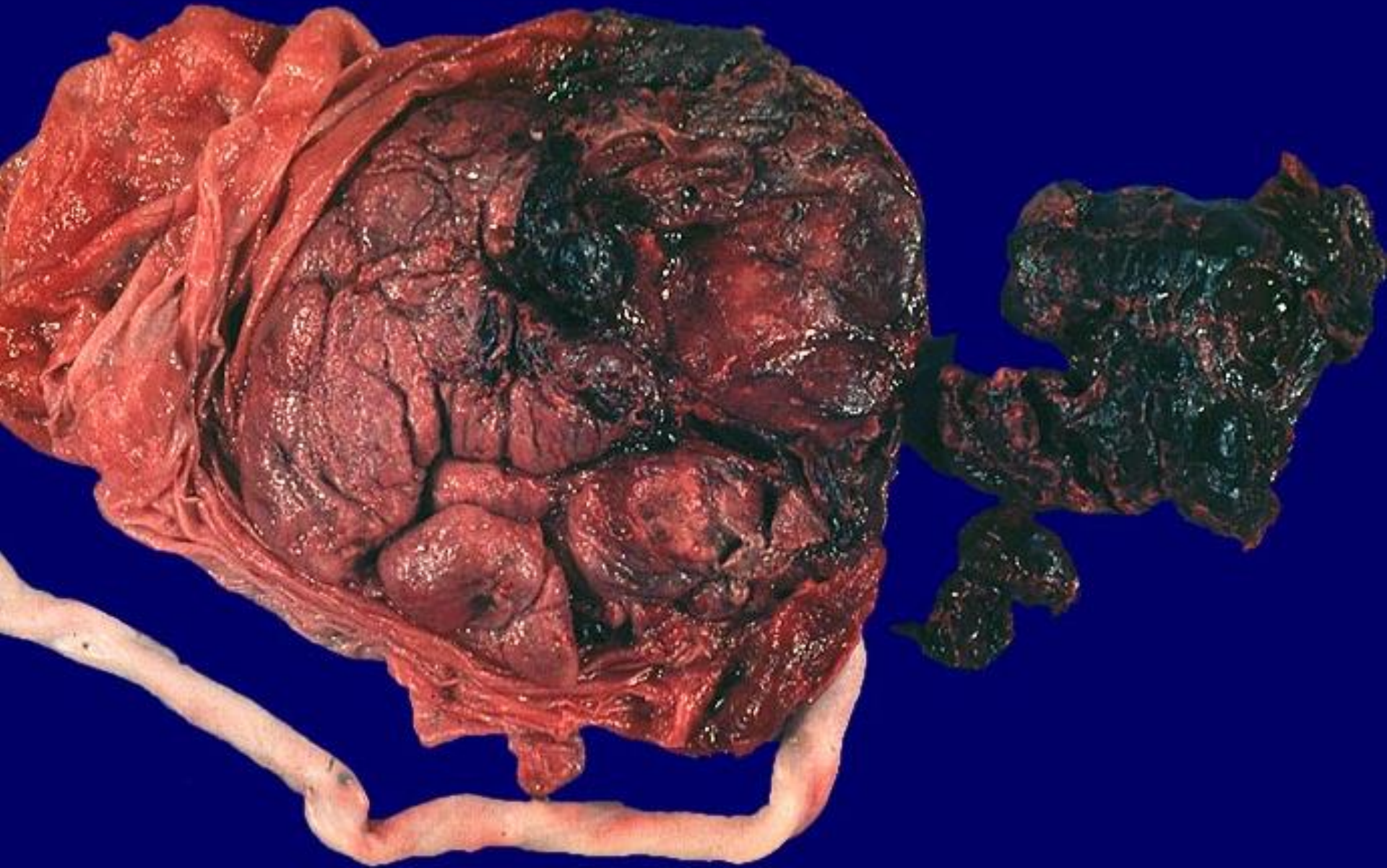
Mola hydatidosa



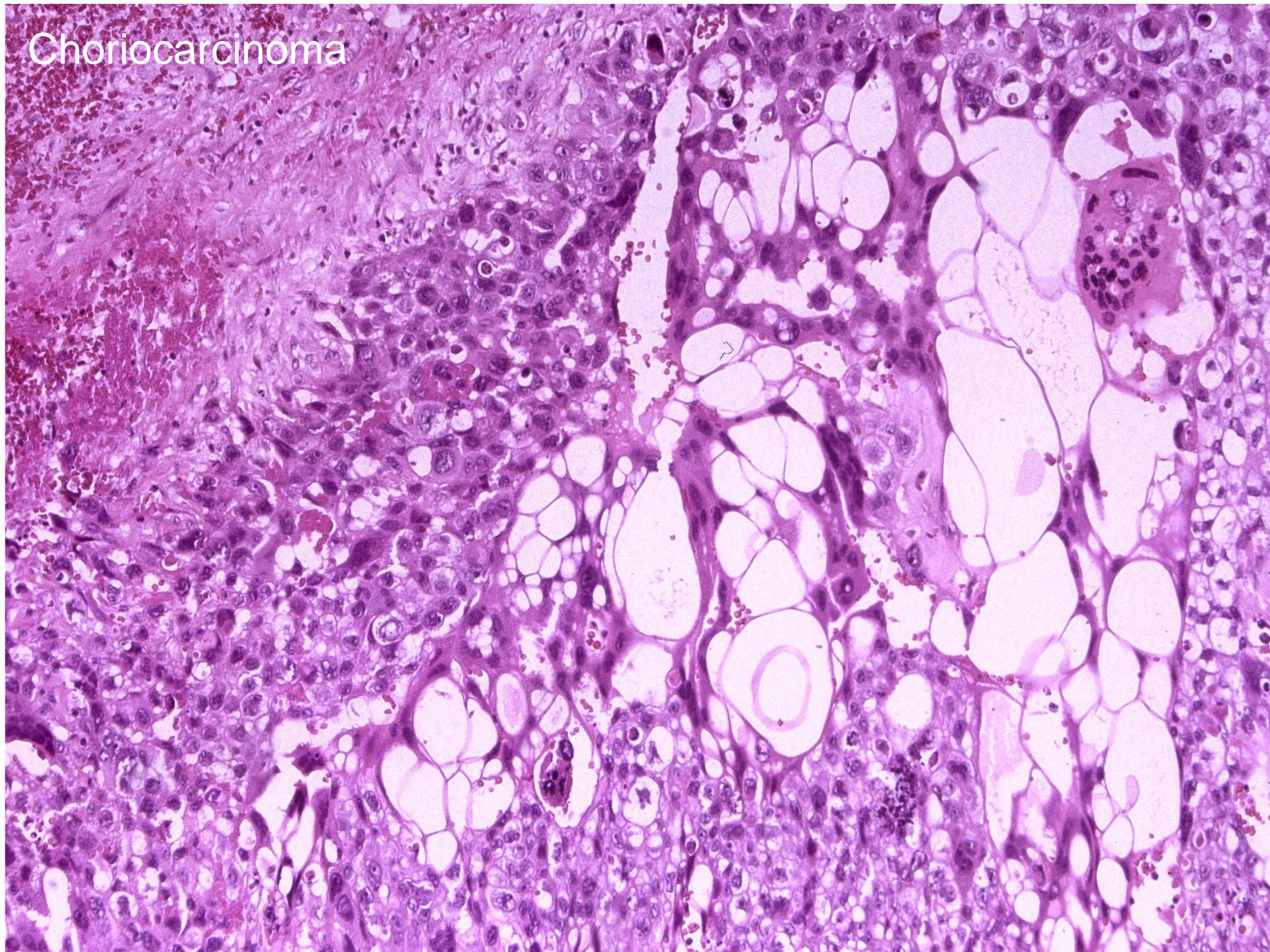
Mola hydatidosa proliferans

- ◆ trofoblast je nádorový
- ◆ průnik do cév, lok. destrukce
- ◆ metastázy zpravidla nevytvoří
- ◆ plod nikdy není přítomen
- ◆ riziko choriokarcinomu vysoké (zvrát v 10%)

Abruptio placentae



Choriocarcinoma



Choriocarcinoma

