

HYSTEROSKOPIE PROBATORNÍ KYRETÁŽ

Eliška Panchartková, 1.APA

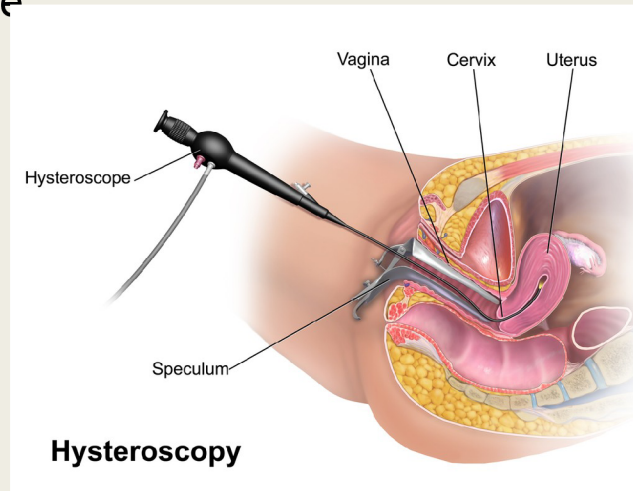


Hysteroskopie

- endoskopická metoda v gynekologii

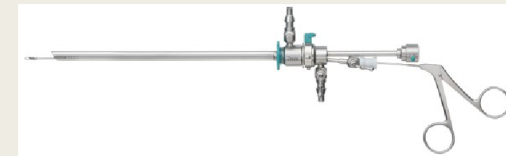
diagnostická metoda X

- pomocí hysteroskopu prohlédneme kanál děložního hrdla a děložní dutinu
- Následuje odběr vzorku tkáně = biopsie

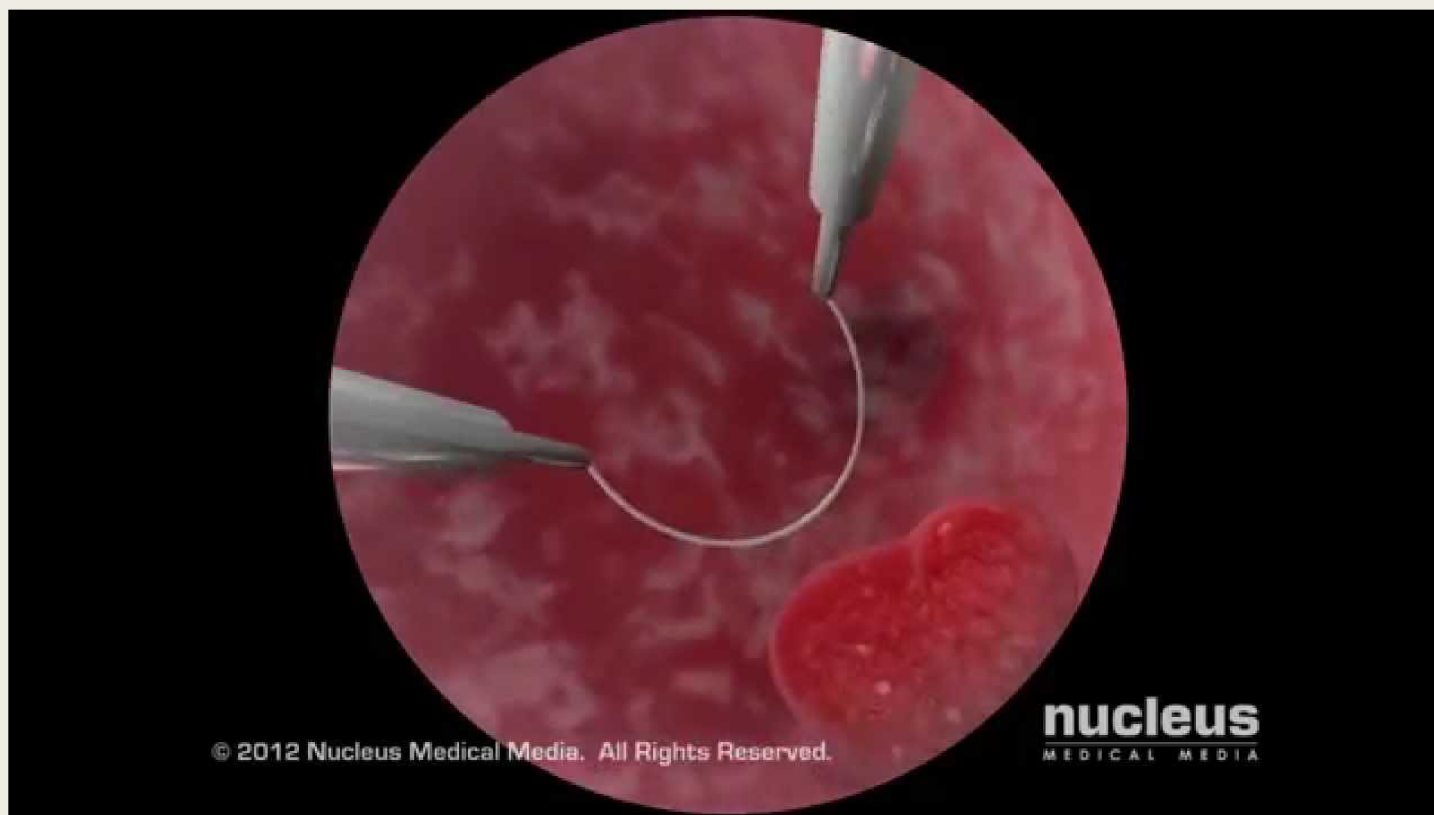


operační metoda

- rozrušení děložních srůstů, vyoperování myomů, polypů,...
- rozsáhlejší operační výkon = transcervikální chirurgie

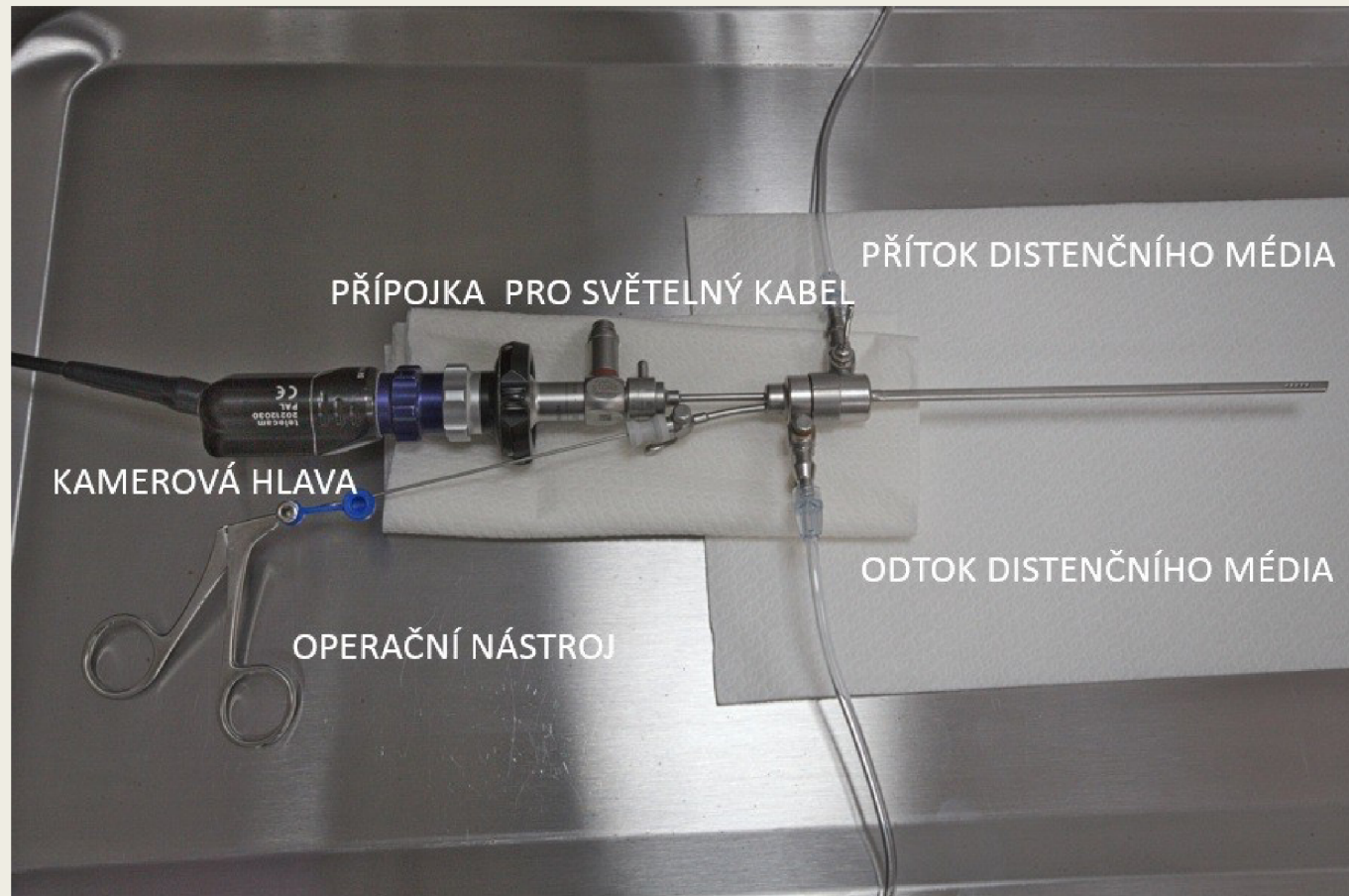


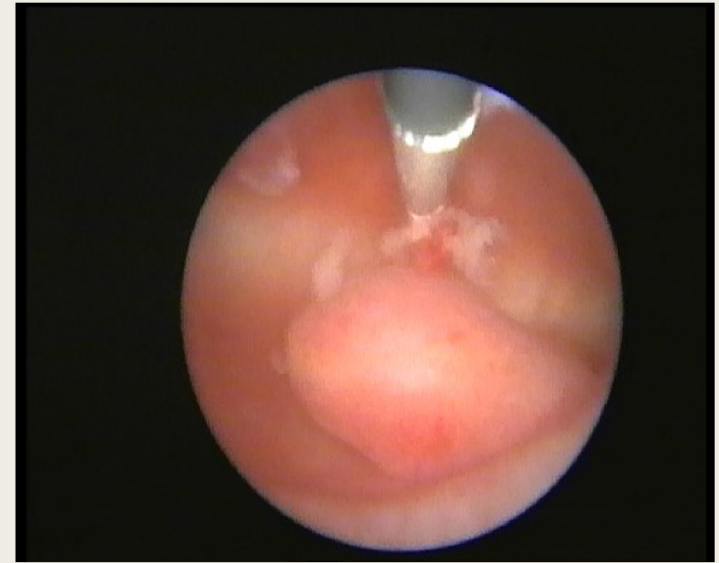
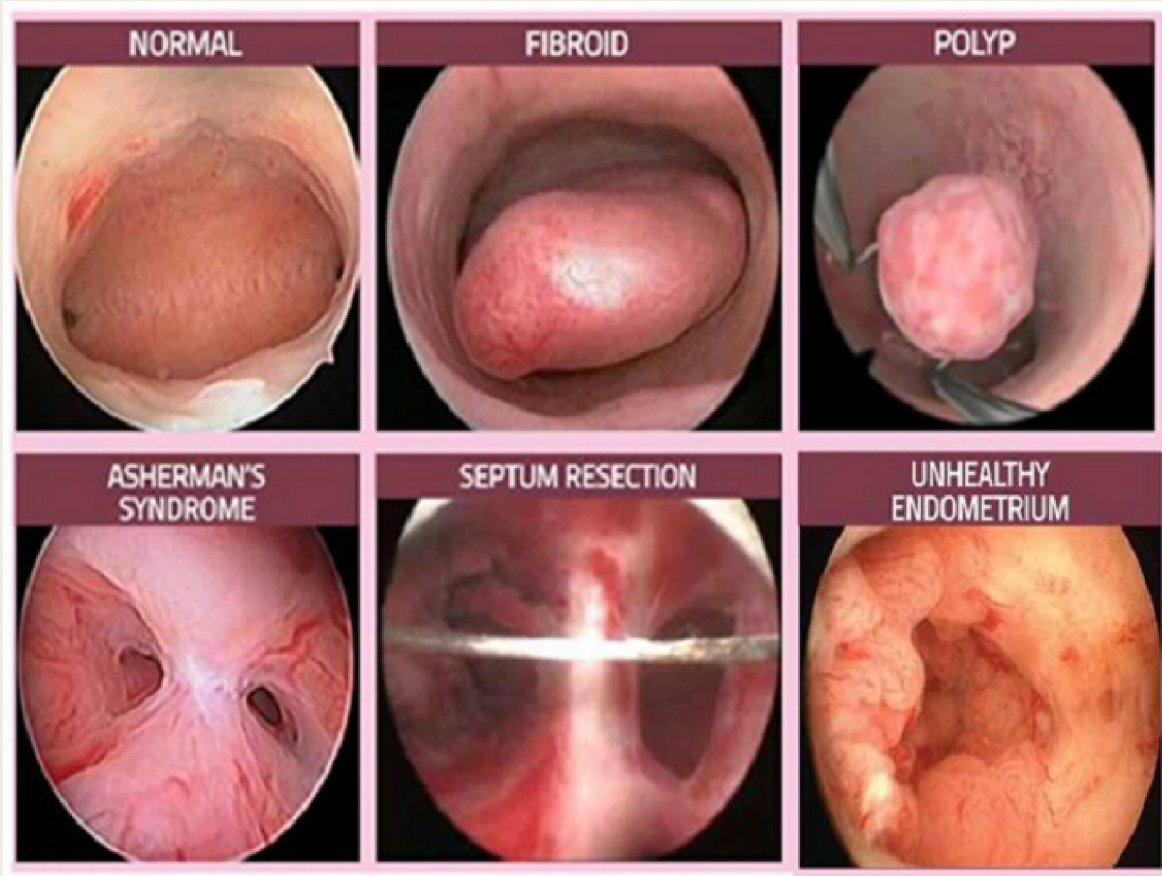
Provedení



https://www.youtube.com/watch?time_continue=176&v=iiUWsA7SD3E&feature=emb_title

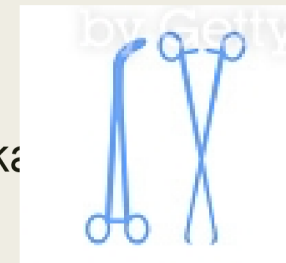
Hysteroskop





Indikace

- 1) abnormální děložní krvácení → nepravidelné krvácení, s různou intenzitou
- 2) abnormální ultrazvukový nálezn dutiny děložní
- 3) sekundární dysmenorrhoea → nově vzniklé bolesti při menstruaci
- 4) postmenospausální krvácení → hysteroskopii volíme jako včasnou diagnostiku karcinomu děložní dutiny
- 5) infertilita a sterilita
- 6) lokalizace, úprava polohy či extrakce nitroděložního tělíska
- 7) kontrola po výkonech na děloze
- 8) rezidua po potratech a porodech
- 9) hysteroskopická sterilizace → zavedení spirálek do vejcovodů, vznik jizev, které způsobí neprůchodnost vejcovodů
- 10) vaginoskopie → určeno pro ženy virgo



Kontraindikace

■ absolutní

- špatný celkový stav pacientky
- infekce
- gravidita

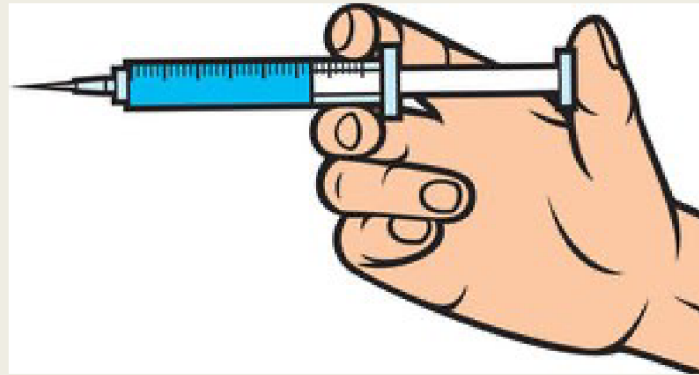
■ relativní

- masivní děložní krvácení - zhoršený přístup, špatná vizualizace a lokalizace zdroje



Komplikace

- iatrogenní poranění pacientky



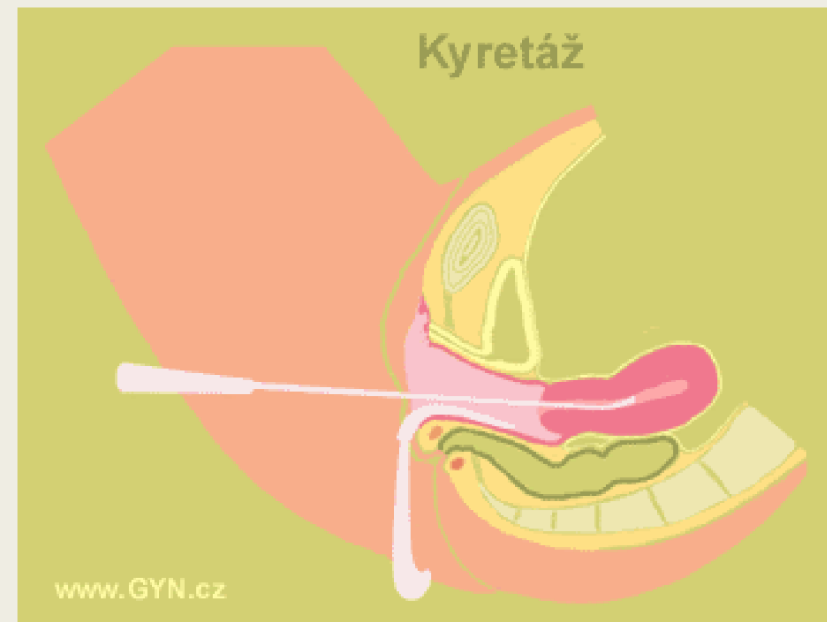
- komplikace spojené s anestezií



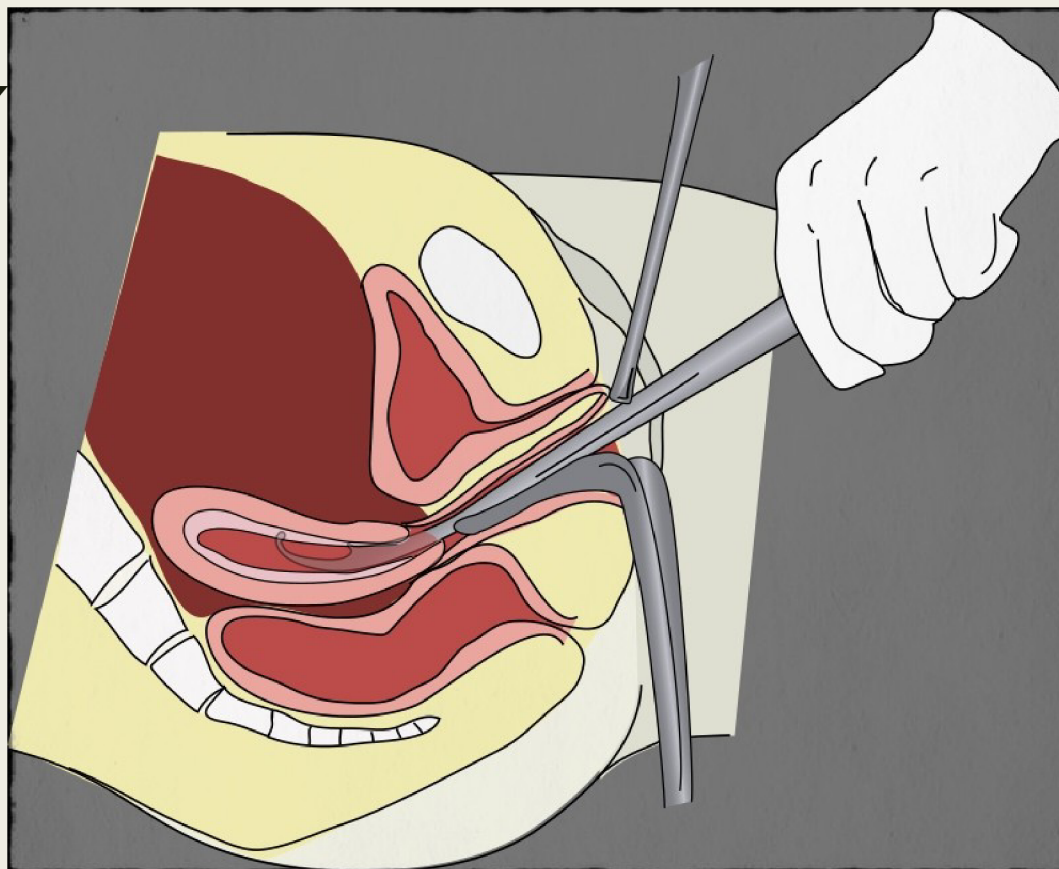
- fluid overload syndrom = poškození organismu intravazací tekutého media

Probatorní kyretáž

- krátký gynekologický chirurgický výkon
- prováděný kyretou děložní
- velmi často prováděna s hysteroskopií - vše je pod optickou kontrolou



Provedení



<https://www.youtube.com/watch?v=1lwrAyonFA4>

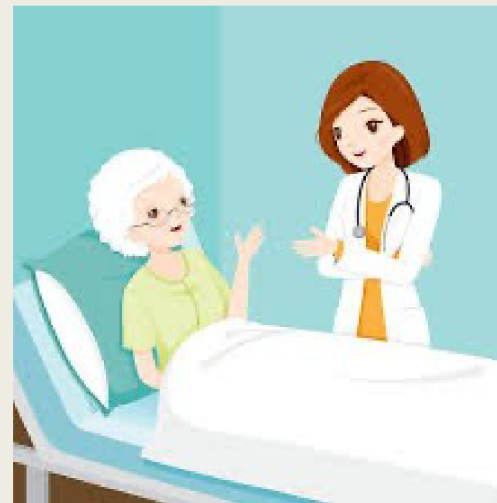
Indikace

- 1) zástava silného děložního krvácení
 - 2) diagnostika nitroděložních patologií (myomy, polypy, karcinomy, rezidua po porodu a potratech,...)
 - 3) součást hysteroskopického výkonu
- získaný vzorek odesíláme k histologickému zpracování
 - mezi komplikace probatorní kyretáže řadíme komplikace spojená s anestezií, iatrogenní poškození dutiny děložní či břišní dutiny, silné krvácení,...

Rekonvalescence pacientky

po výkonu je pacientka převezena na dospávací pokoj, kde je monitorována

- po 2-3 hodinách po výkonu pacientka vstává z lůžka za doprovodu zdravotnického personálu
- ještě tentýž den je pacientka propuštěna do domácího prostředí
- nutnost edukace pacientky o zvýšené hygieně, klidovém režimu 5-7 dní,...



KONEC