

# Příprava gynekologické pacientky těhotné na ultrazvukové vyšetření

Barbora Kubešová  
01.03.2016 UPMD

# Příprava gynekologické pacientky

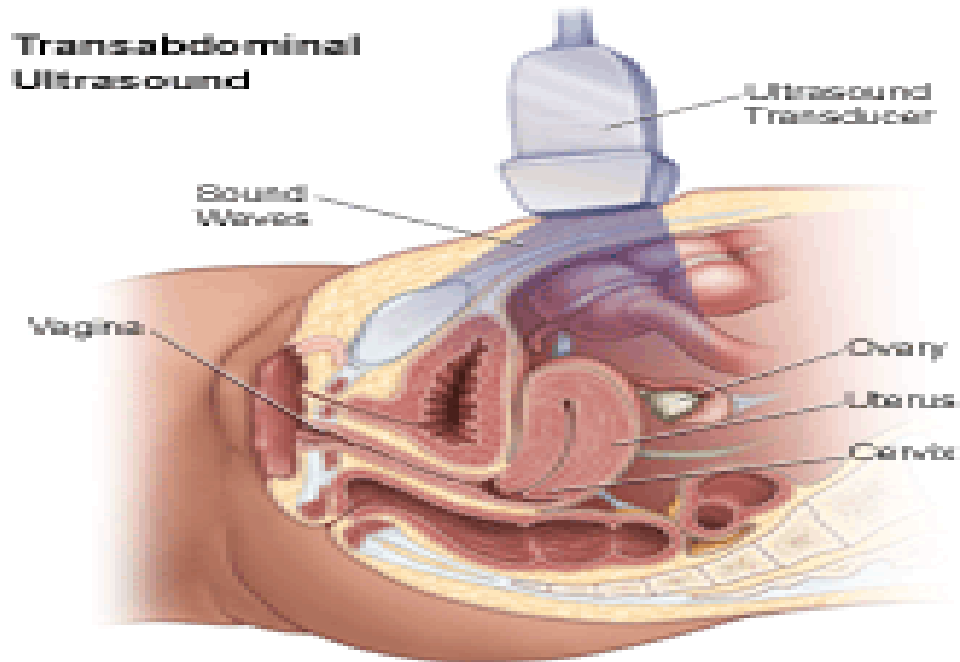
- **Transabdominální přístup**
- Bez předchozí přípravy
- Uložení do horizontální polohy na zádech
- Využití naplněného močového měchýře – vypít 1,5l tekutiny
- Močový měchýř akustické okénko, odtlačení kliček střevních, vysunutí hlavičky /těhotné/
-

# Příprava gynekologické pacientky

- Dětské pacientky
- Virgo
- ohříváný gel



# Příprava gynekologické pacientky



# Příprava gynekologické pacientky

- **Transabdominální UZ**
- Ztížené podmínky – při vysokém BMI >35
- Stavy po operacích
- Zvýšená náplň, činnost střevních kliček

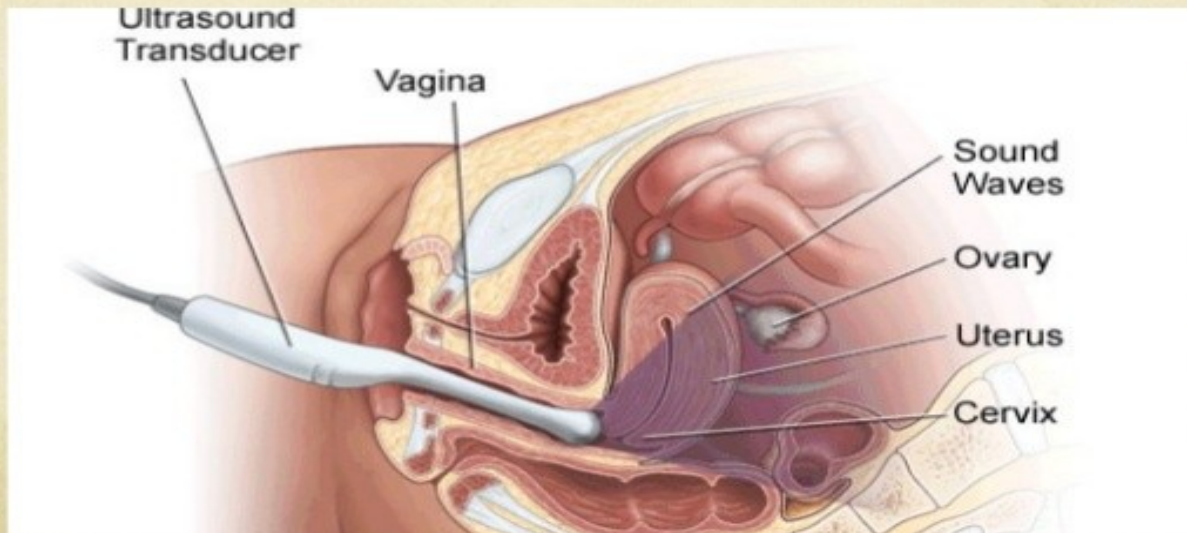
# Příprava gynekologické pacientky

- **Transvaginální přístup**
- Bez naplněného močového měchýře
- Ztížené vyšetření při zvýšené náplni střevních kliček
- Podložení pánve

# Příprava gynekologické pacientky

## TRANSVAGINAL

- High frequency probe ( 6 - 7.5 MHz )



# Příprava gynekologické pacientky

- **Transrektální ultrazvuk**
- Sonda pro vaginální vyšetření, aplikace Mesocain gelu
- Ca cervicis
- Pánevní dno

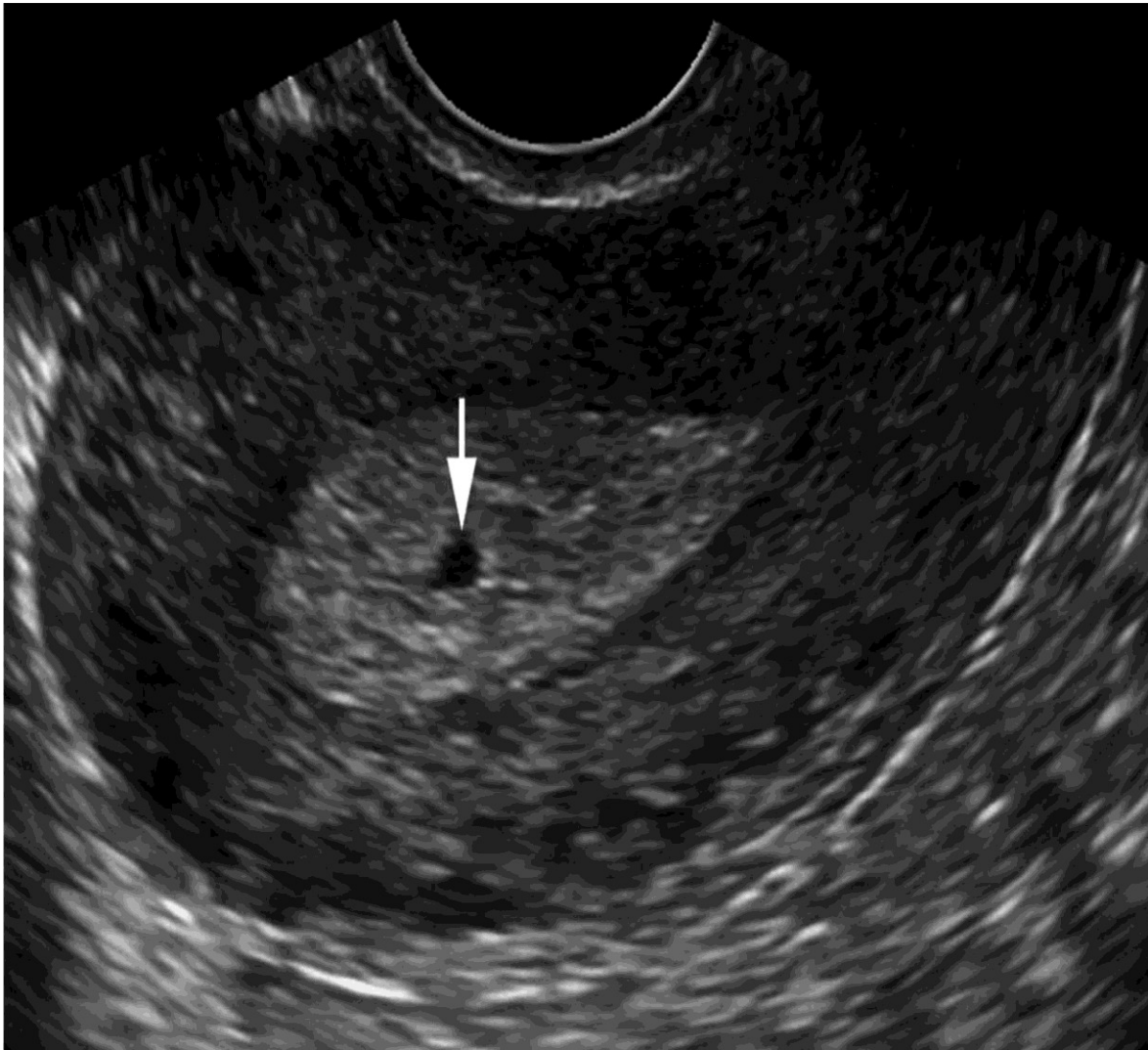


# Příprava gynekologické pacientky

- Všeobecné přípravy
  - Desinfekce lůžka
  - Desinfekce sondy
  - Otírání sondy od gelu
  - Nahřívání gelu
- 
- Kontrola dokumentů – RČ, zadání pacientky, uložení výsledku vyšetření

# Základy ultrazvukového vyšetření v těhotenství

- Volba vyšetřovacího přístupu
- Transvaginální přístup
- do 8 týdne
- Detekce gravidity, uložení gravidity



PR 50Hz  
RS

Img Tm: 20:02:06

Mag: 0.6x  
50%  
C 58  
P Off  
Res







# Základy ultrazvukového vyšetření v těhotenství

- Transabdominální přístup od 10 týdne



# Cíle 11+0 – 13+6

- Datace gravidity – CRL 45-84mm
- Chorionicita
- Morfologické vyšetření plodu
- Screening aneuploidí
- Stanovení rizika těhotenských komplikací /preeklampsie/



# Proč 11+0 - 13+6

- Přehlednost anatomie > 11+0
- Strukturální změny přechodný charakter
- Osifikace lebky > 11tý
- Snížení výpovědní hodnoty NT s přibývajícím gestačním stářím
- Stanovení gestačního stáří dle CRL méně přesné

# 11 – 13+6



- ✓ Lebka, mozek
- ✓ Obličej, krk
- ✓ Páteř
- ✓ Srdce
- ✓ Hrudník
- ✓ Dutina břišní
- ✓ Končetiny

# Markery aneuploidí

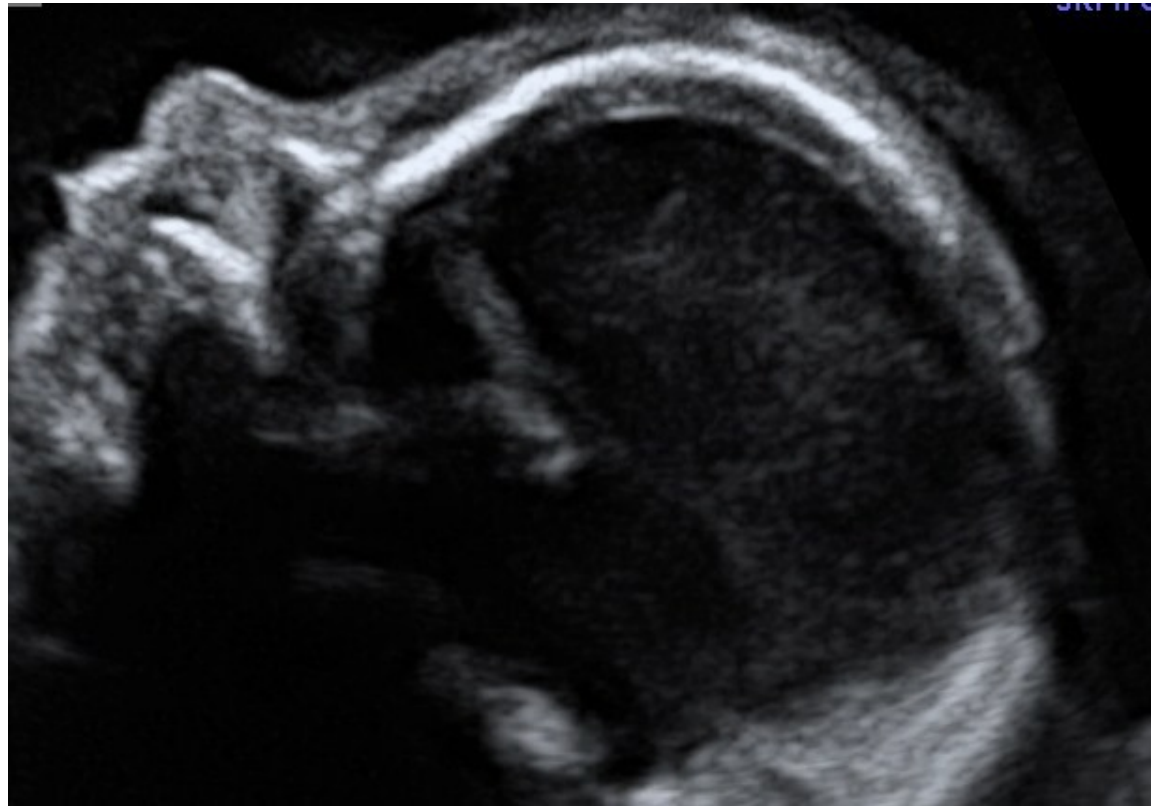
T21 Down, T18 Edwards, T13 Patau  
XO Turner, triploidie

- NT (nuchální transl.)
- NB (nosní kost)
- FMF (frontomaxil.úhel)
- TCV (trikuspid. chl.)
- DV (ductus venosus)
- FHR (srdeční frekvence)



# 18 – 23 týden

- ✓ Plod
- ✓ Placenta
- ✓ Pupečník
- ✓ Voda plodová
- ✓ Cervikometrie



## 18-23 týden + 30-32 týden

- Hlava – biparietální průměr biparietal diameter BPD
- obvod hlavičky head circumference HC
- Bříško – obvod – abdominal circumference AC
  
- Stehenní kost – femur length FL
-

Děkuji Vám za pozornost

