

Ultrazvuková diagnostika náhlých stavů v gynekologii a porodnictví

Barbora Kubešová
Pro VŠZ porodní asistentka

Náhlé stavy v gynekologii

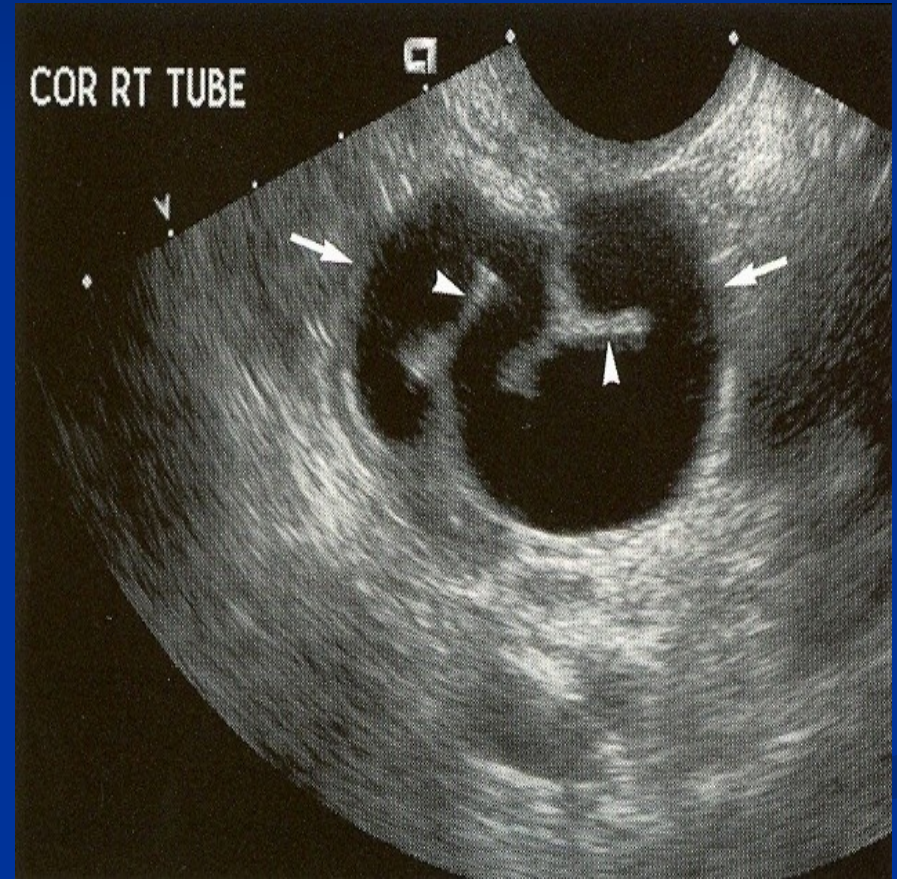
- **Zánětlivé**
 - PID
 - Zánětlivé změny torkvovaných adnex.útvárů
- **Spojené s nitrotrobním krvácením**
 - GEU
 - Rpt ovar.cysty, tumoru
 - Pooperační krvácení, poranění, rpt. varixu
- **Torze gyn.orgánů**
 - Intaktních adnex, patologicky změněných
 - Torze myomu
- **Zevní krvácení z rodidel**

Zánětlivé stavy- PID

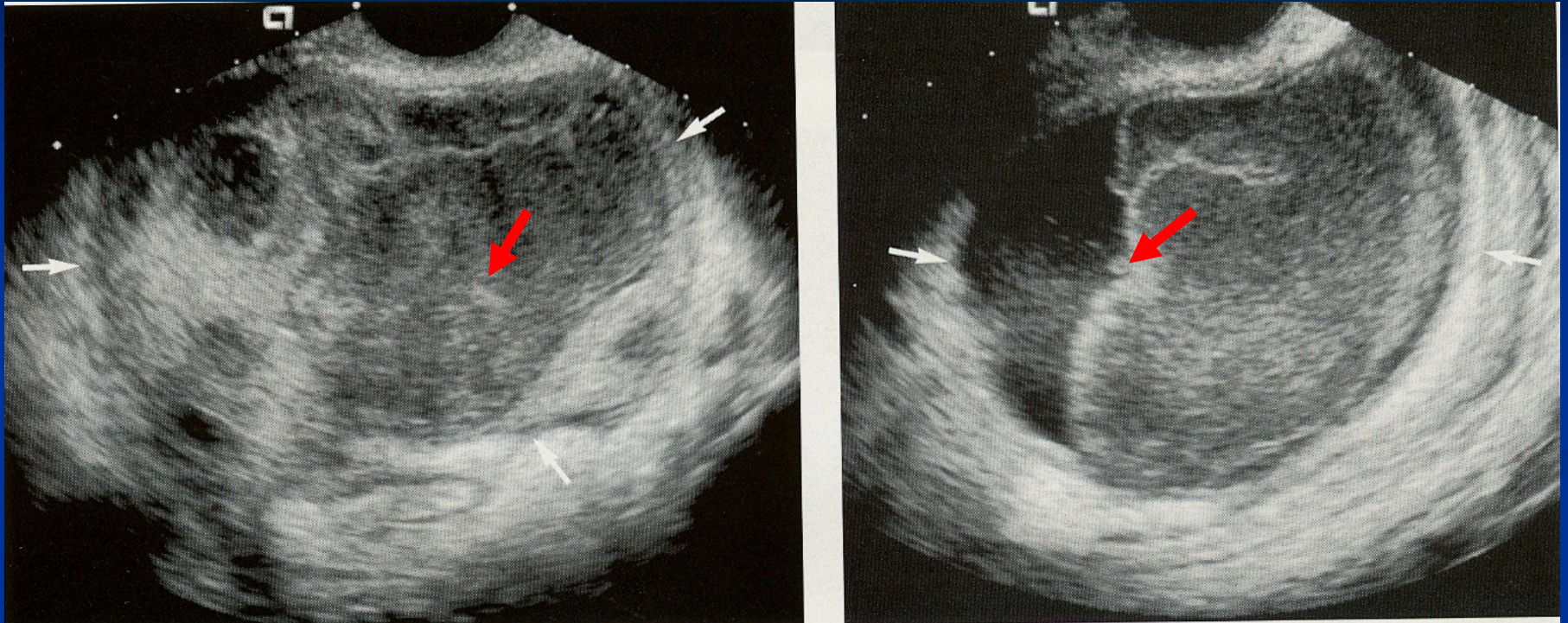
- Akutní salpingitis, adnexitis
- Adnexitis s příznaky pelveoperitonitidy
- Tuboovariální absces s příznaky pelveoperitonitidy
- Ruptura tuboovariálního abscesu s peritonitidou

Akutní salpingitis, pyosalpinx

- Zdravý vejcovod není UZ rozlišitelný
- Elongovaný hypoech. útvar oddělený od ovaria
- Inkompletní septace



Tubeovariální absces

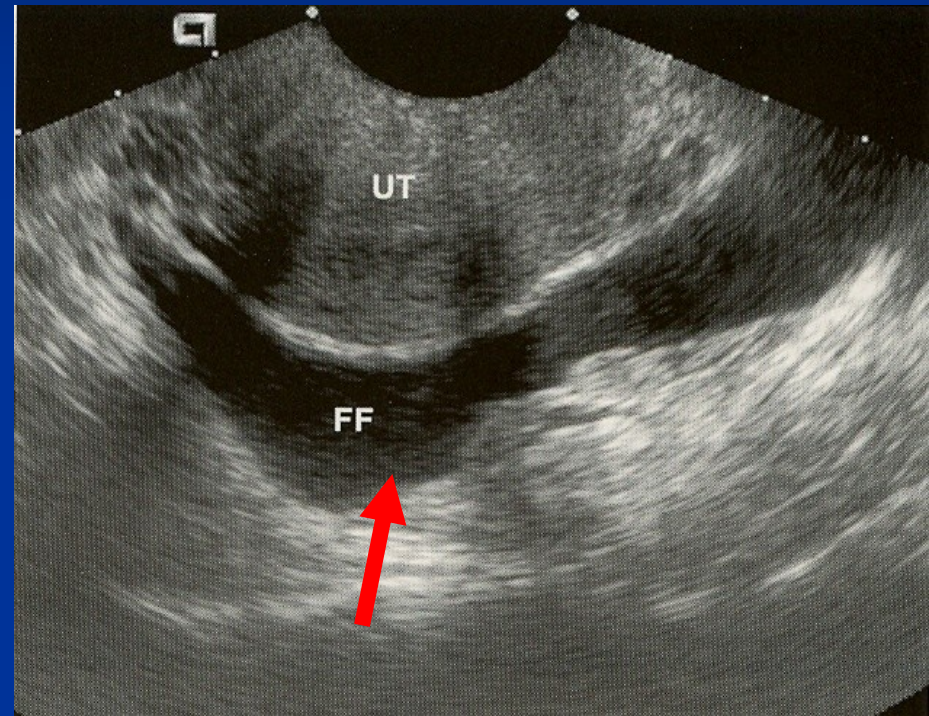
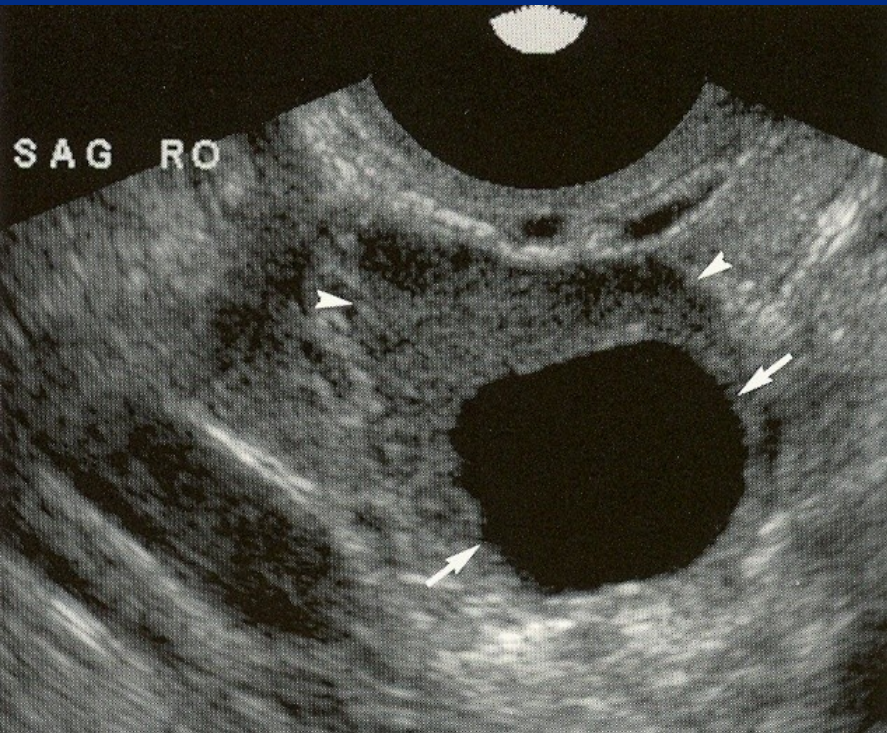


- Multilokulární útvar
- Nejasné ohraničení
- Tlustá septa, hypo/hyper echogenní komponenty

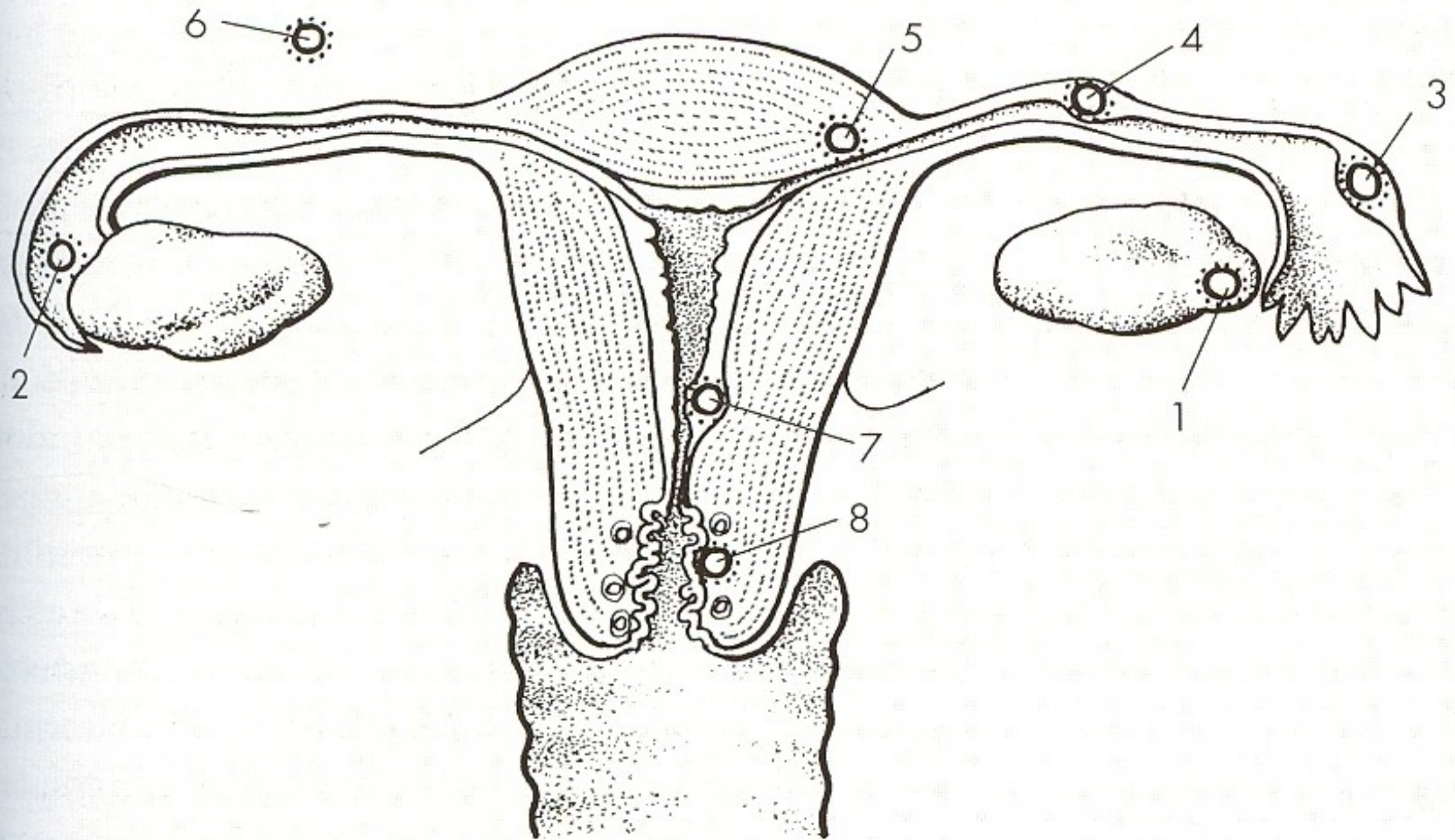
Tuboovariální absces



Ovariální cysta



Ektopická gravidita



Etiologie ektopické gravidity

- Hypoplazie vejcovodu
- Záněty vejcovodu /STD,PID..Chlamydie
- Endometriosis
- IUD
- Metody asistované reprodukce

Lokalizace GEU podle častosti výskytu

tubární	97,0 %	ampulární	55 %
		istmická	25 %
		fimbriální	17 %
uterinní	2,0 %	intersticiální (v rohu)	
	0,1 %	rudimentární (v rohu)	
	0,1 %	cervikální	
ovariální	0,5 %		
abdominální	0,3 %		

Intrauterinní x ektopická gravidita

■ Gestační váček

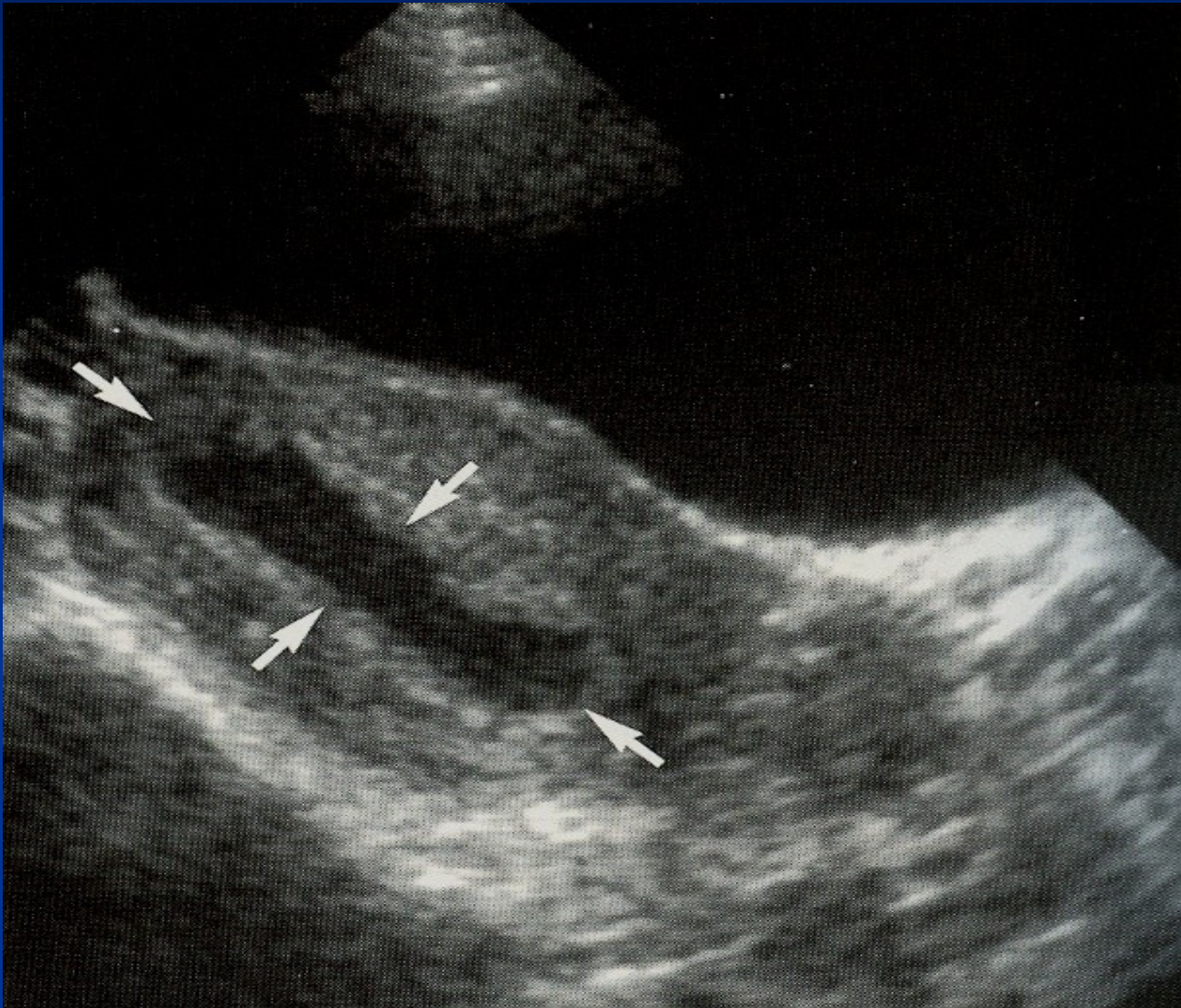
- 2 echogenní prstence
- Uložen excentricky
- Kulatý oválný

■ Pseudogestační váček

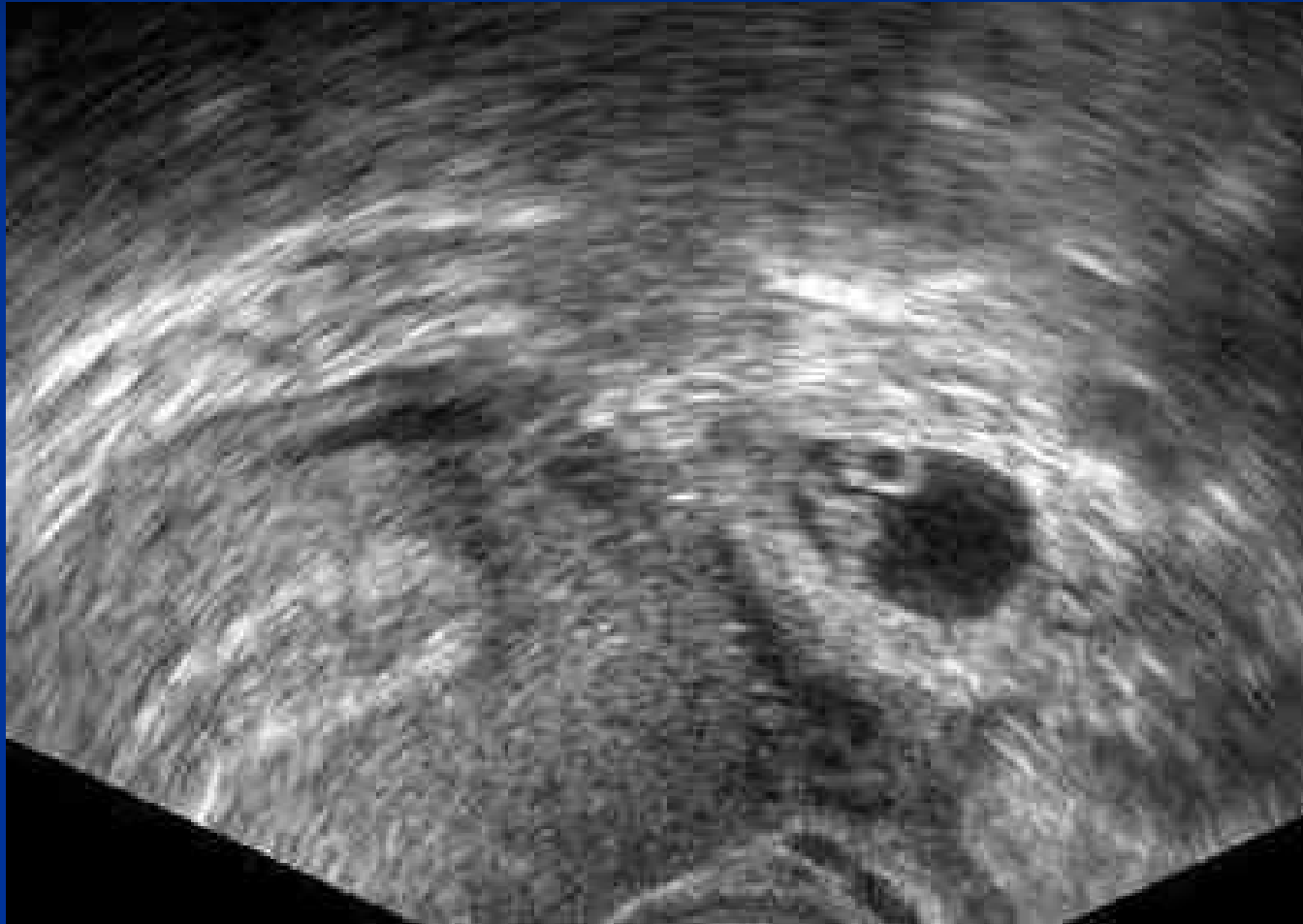
- Chybí 2echog. prstence
- Centricky
- Chybí YS, embryo

■ Gestační váček uložený mimo dutinu děložní

Pseudogestáční váček



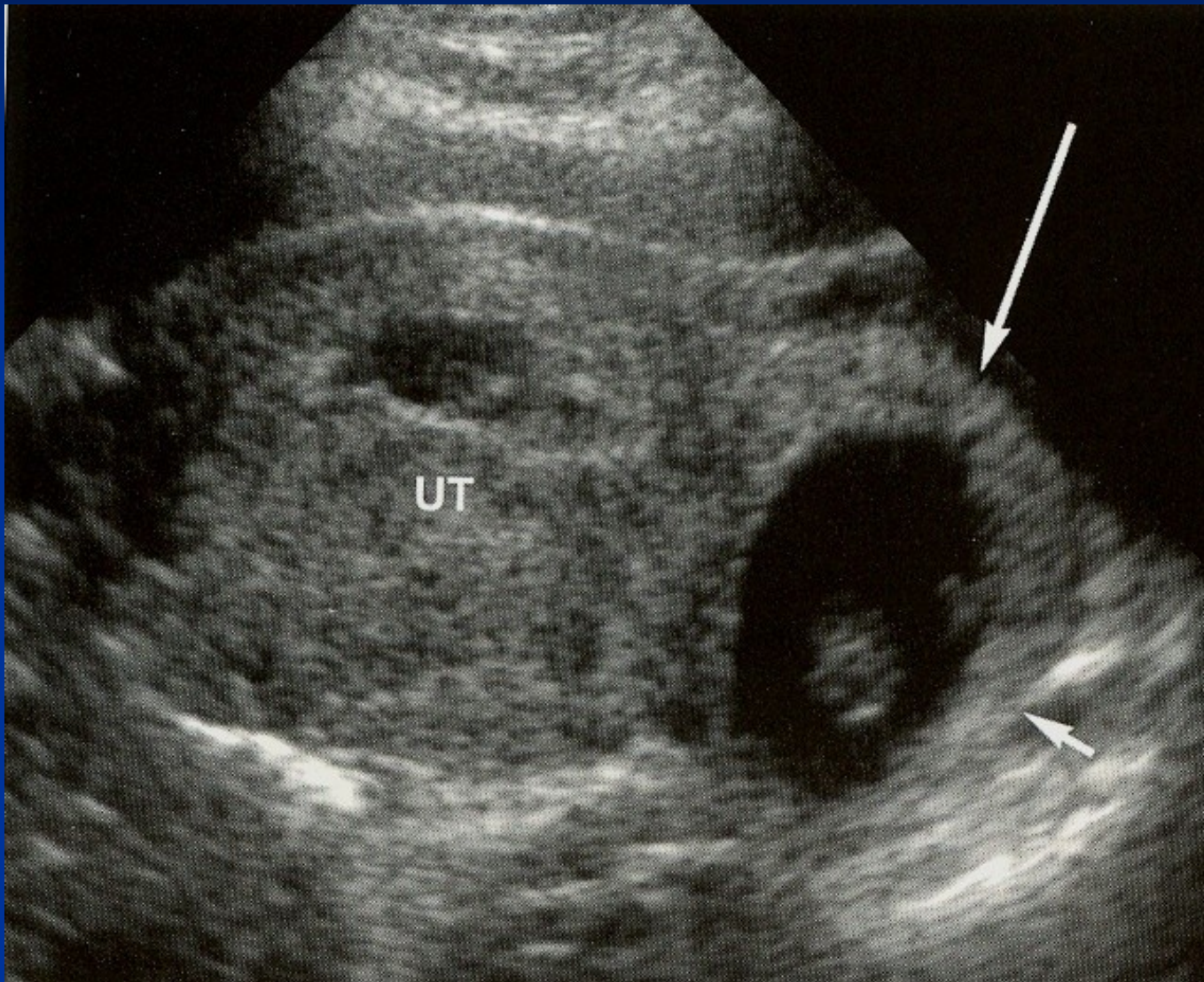
Tubární gravidita



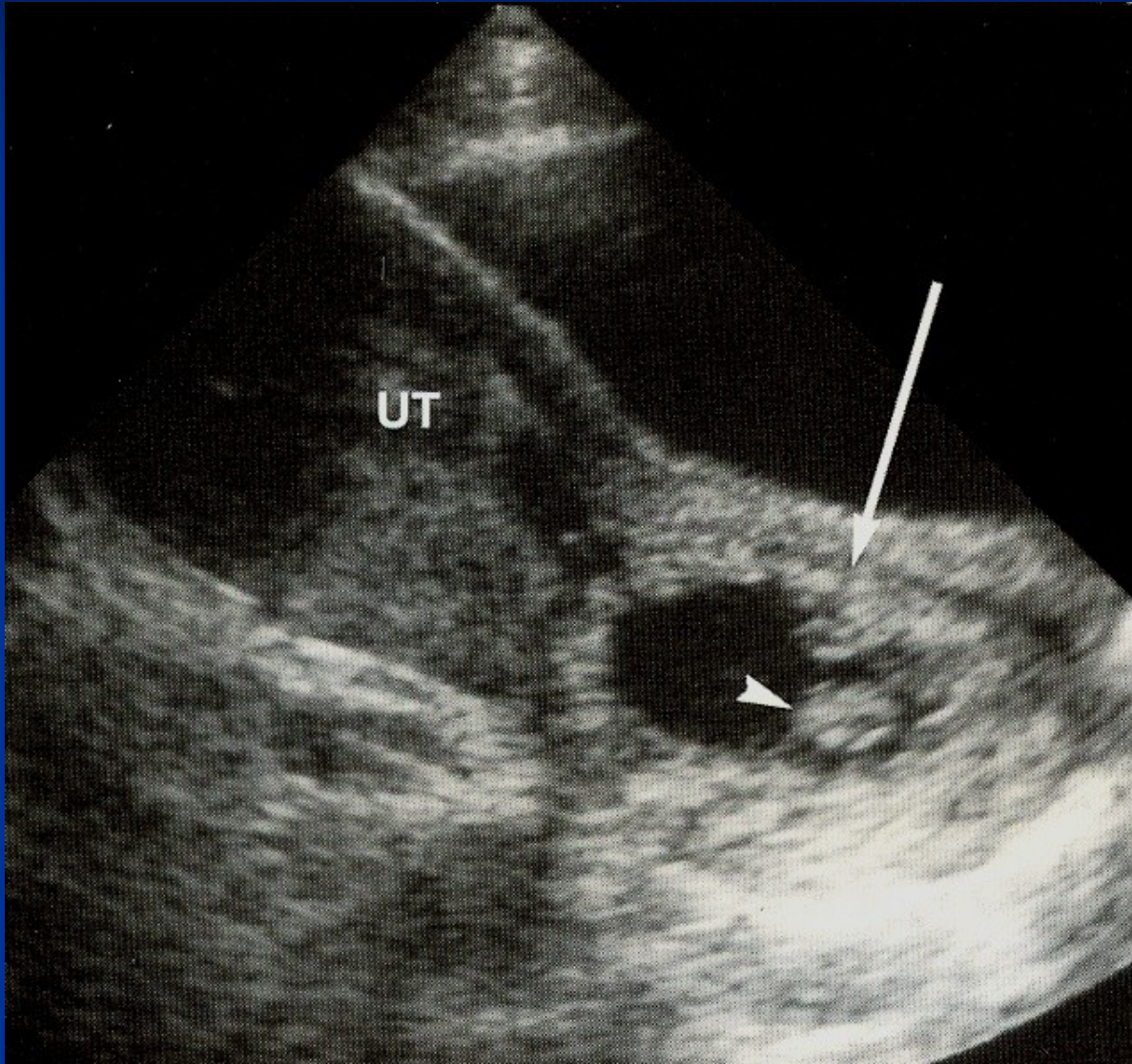
Tubární gravidita



Intersticiální gravidita



Cervikální gravidita



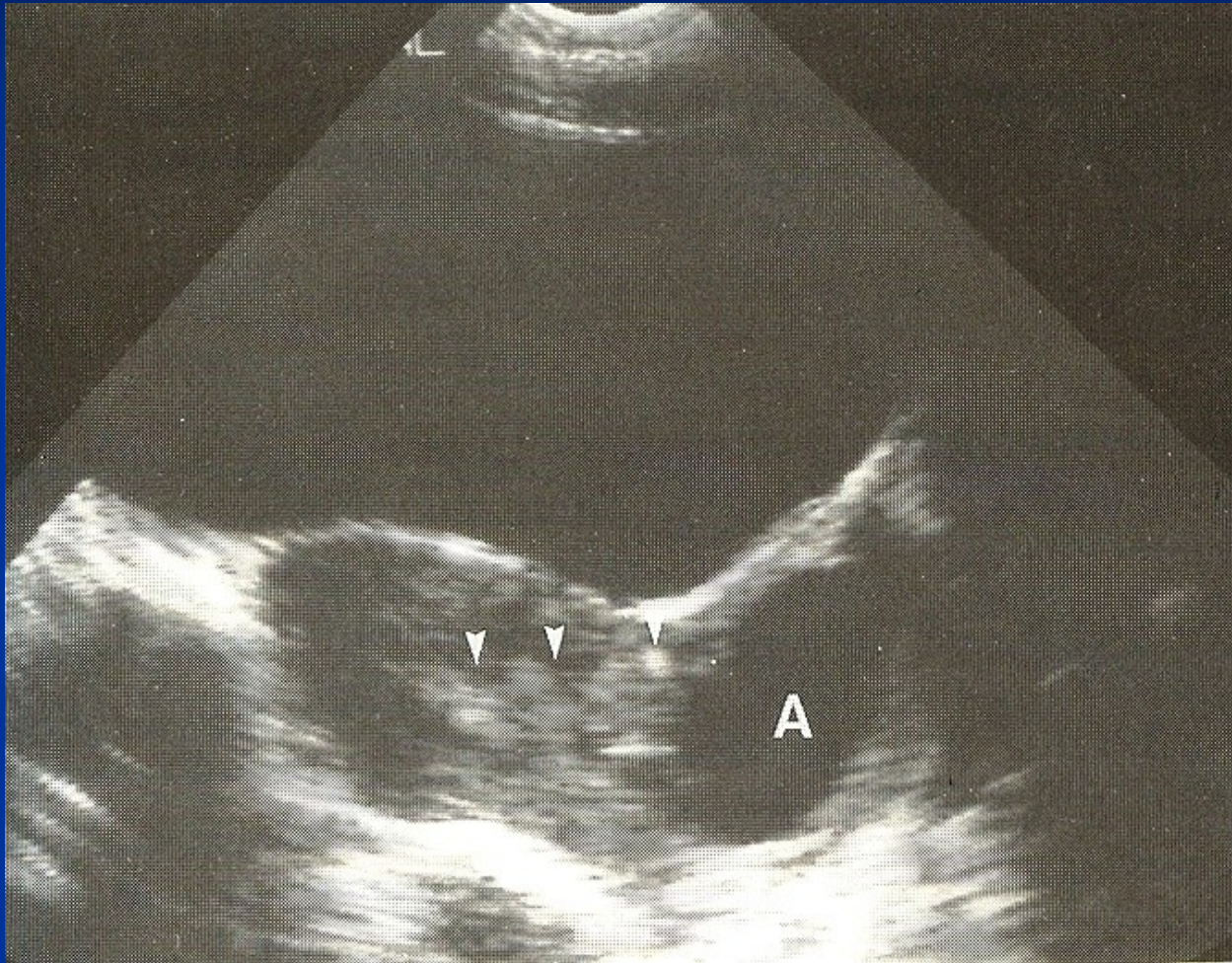
Cervikální gravidita



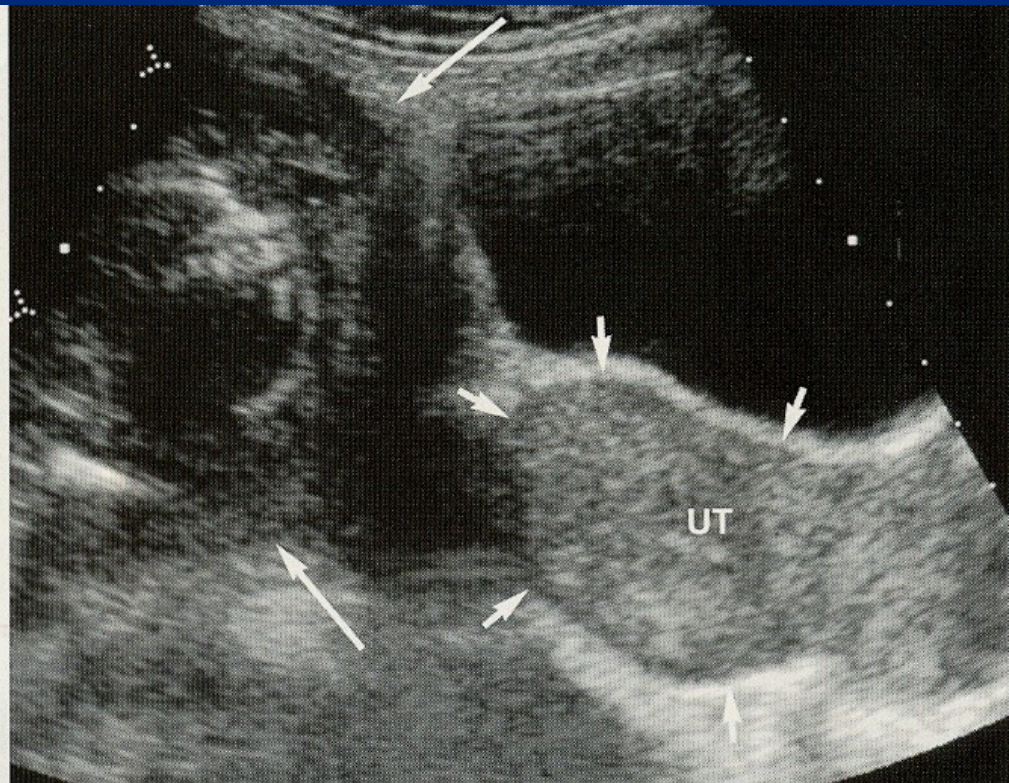
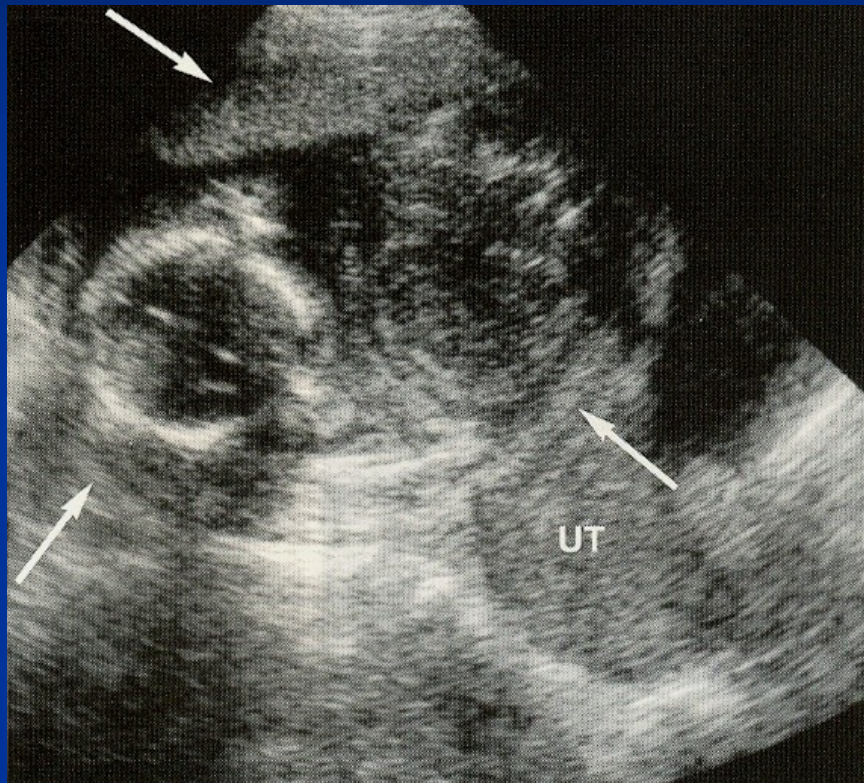
Cervik.gravidita x abortus.in cursu

- Gestáční váček
- Hyperechogenní lem
- YS+, AS+
- Gest.váček oploštělý
- Chybí hyperechog.lem
- AS –
- Embryo + -

Abortus in cursu

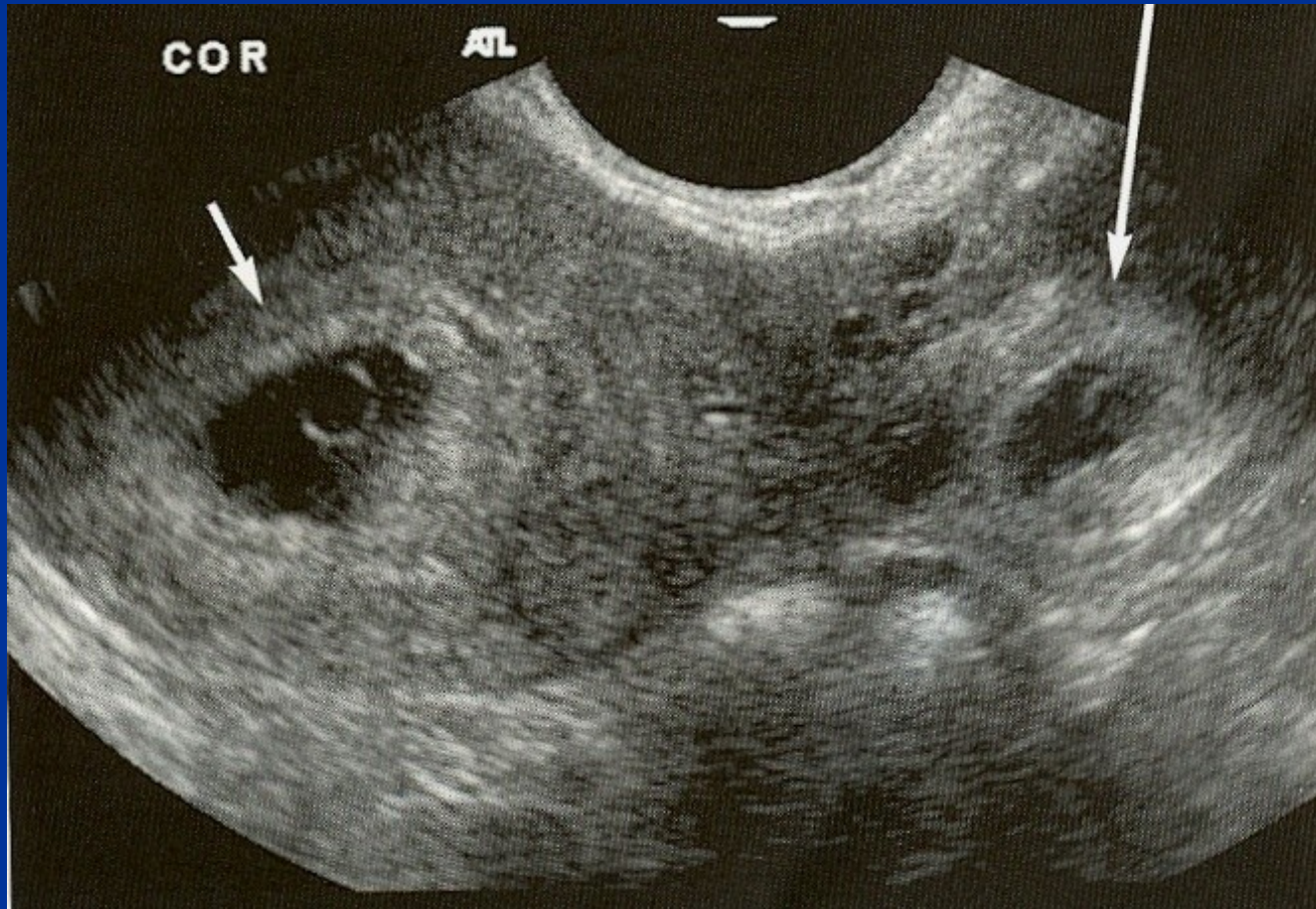


Abdominální gravidita

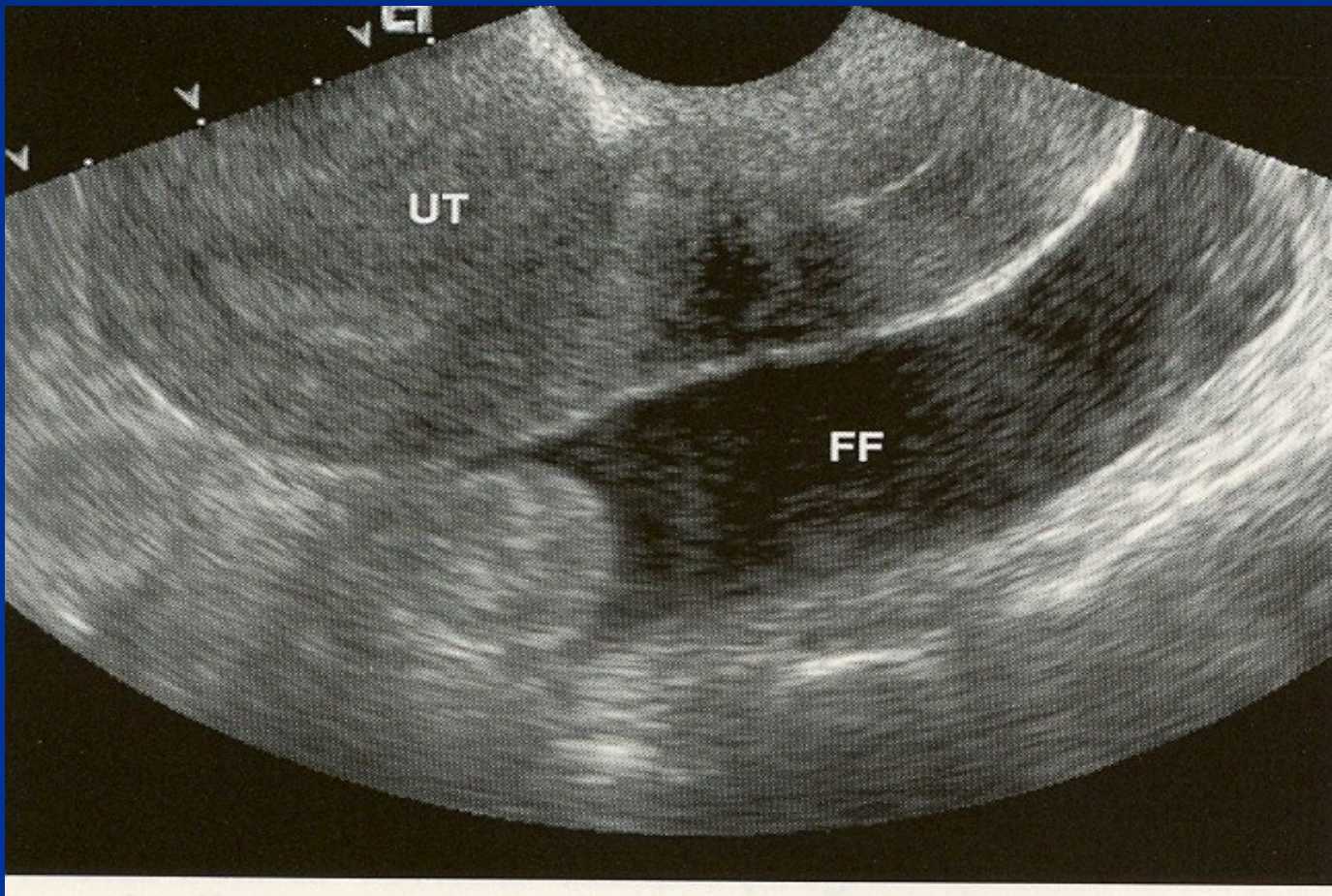


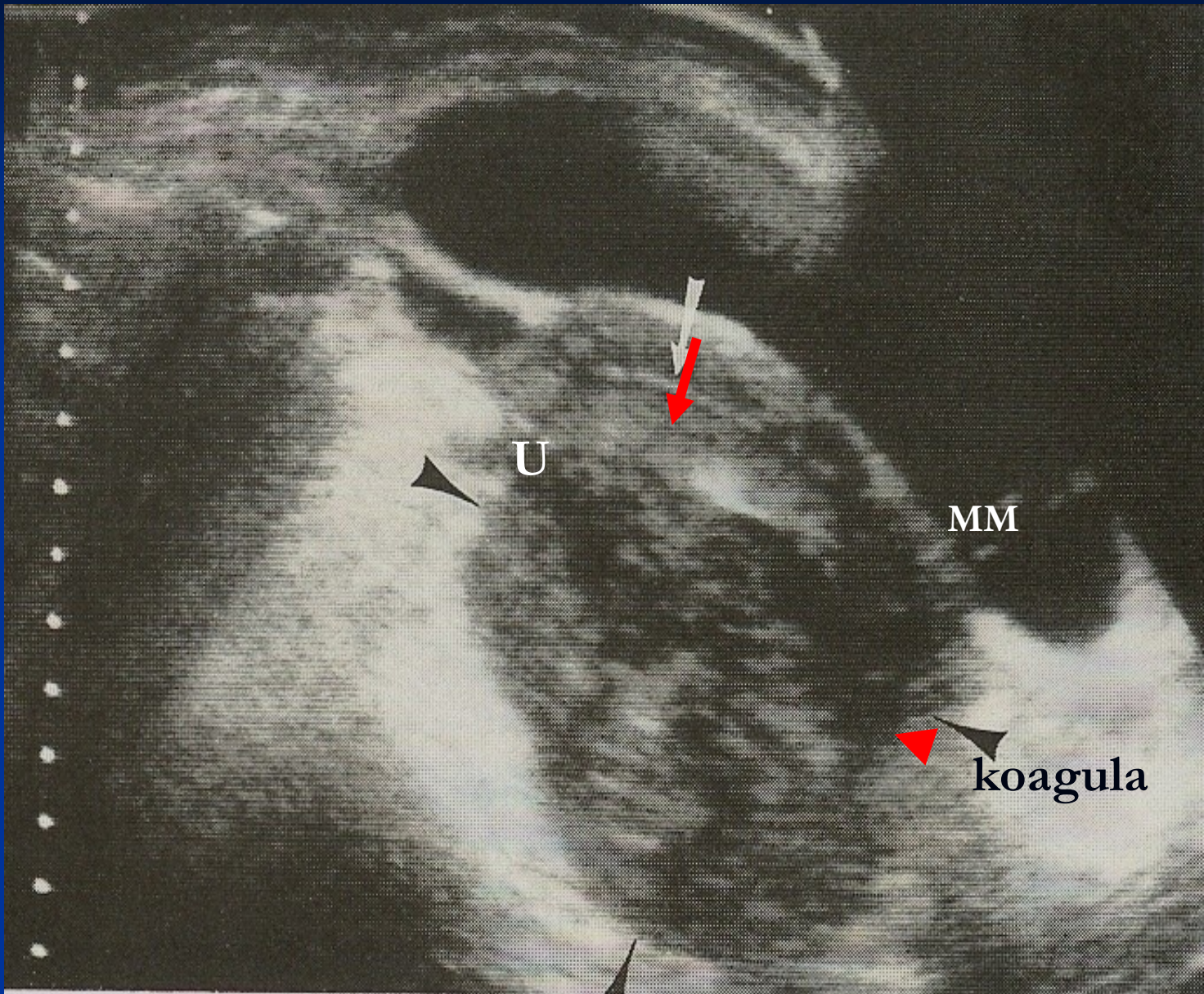
Heterotopická gravidita

Koexistence intrauterinní a ektopické gravidity



Volná tekutina v CD





Torze adnex

- Torze ovaria
 - Nález zvětšeného ovaria
 - Ruzná echogenita, změny krevních toku Doppler
- Torze vejcovodu
 - Normální stejnostranné ovarium
 - Zesílení stěny, hypoechog, str. odpov.hematosalpinx
 - Adnexální útvar s nehomogenní echogenitou

Náhlé příhody v graviditě

- Zánětlivé
- Intraabdominální krvácení – ruptura dělohy
- Krvácení z rodidel
- Abrupce placenty
- Intraovulární infekce
- Iatrogenní poraněn při UPT

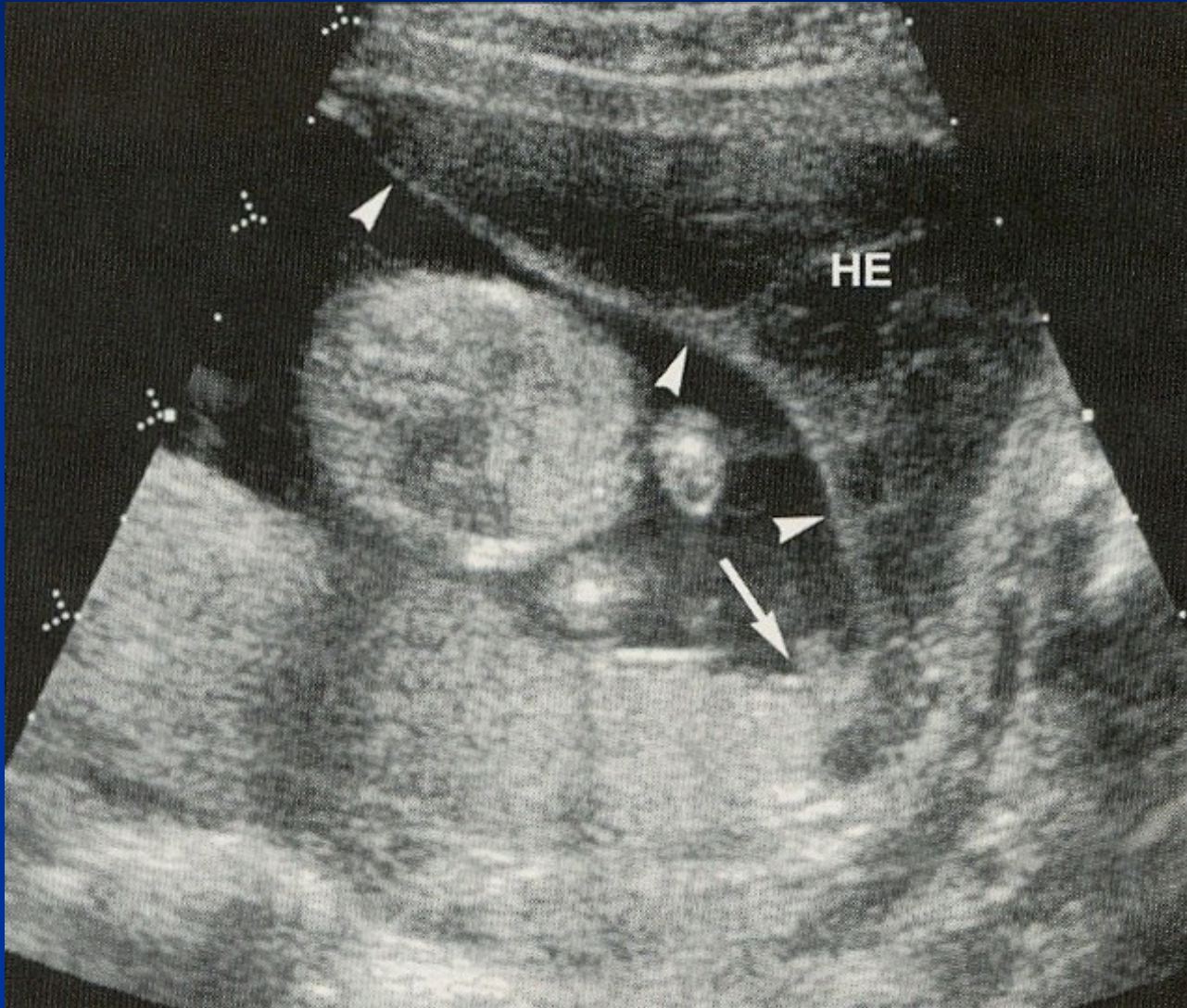
Krvácení v souvislosti s graviditou, porodem a po porodu

- Abrupce placenty
- Placenta praevia
- Ruptura dělohy
- Placenta accreta, increta, percreta

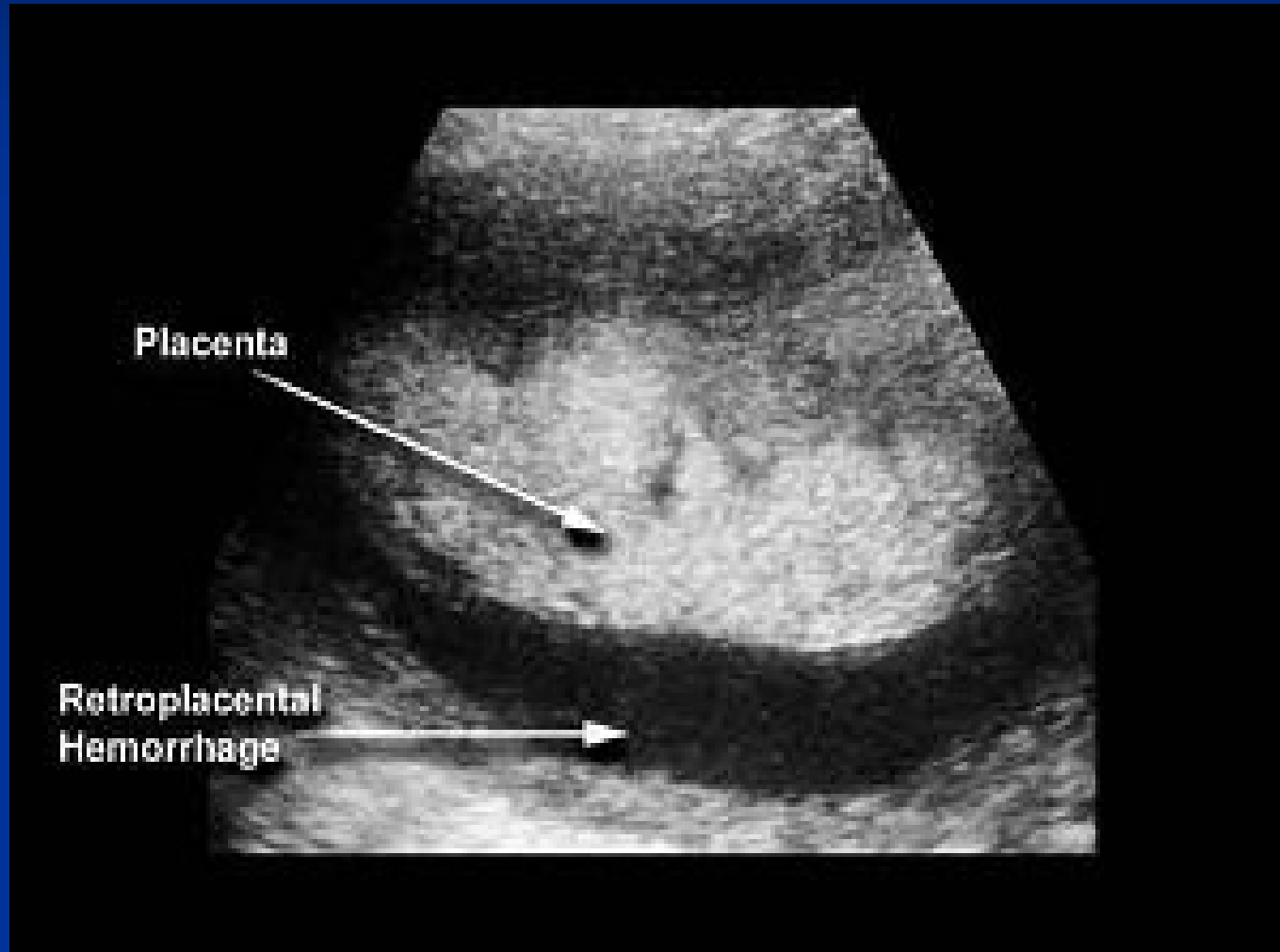
Abrupce placenty marginální



Abrupte placenty

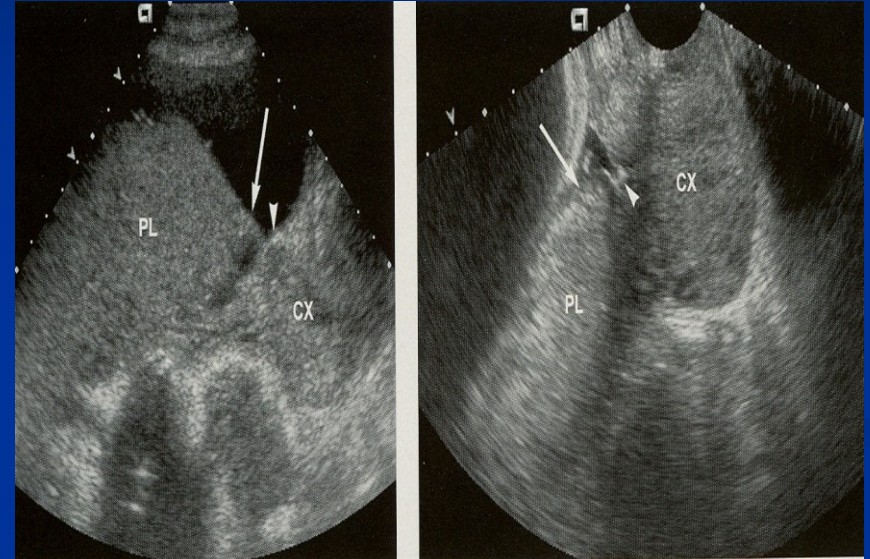


Retroplacentární hematom

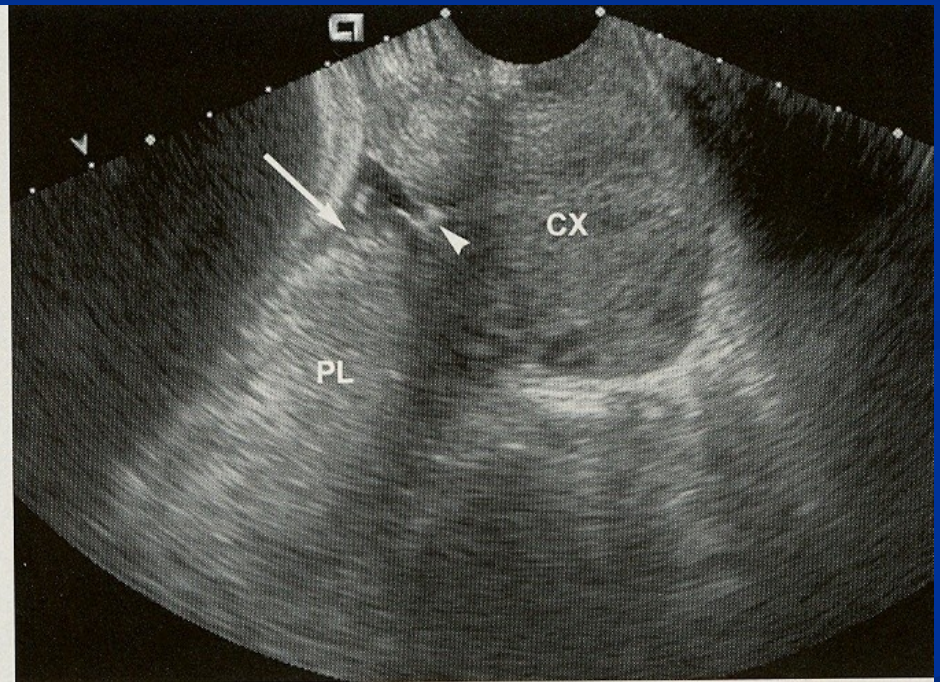
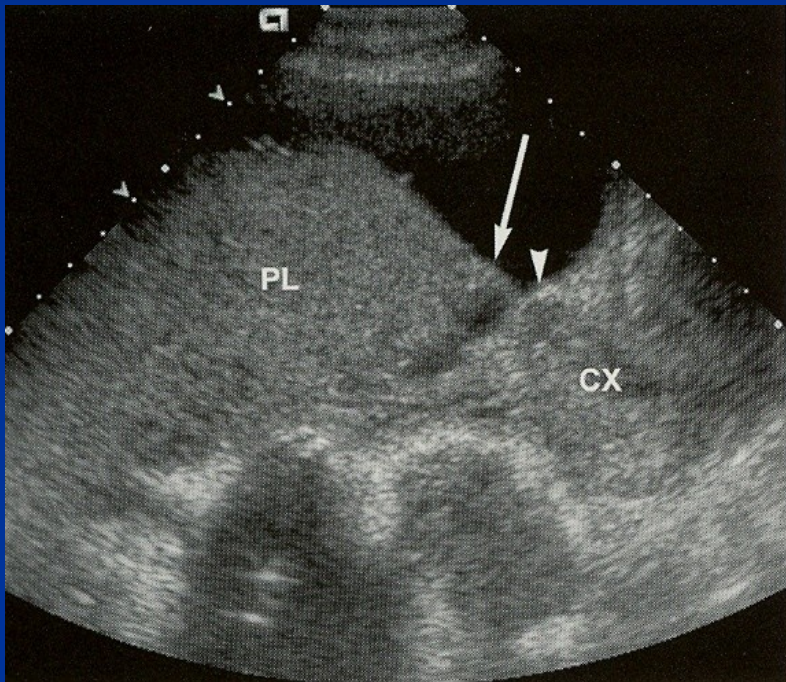


Placenta praevia

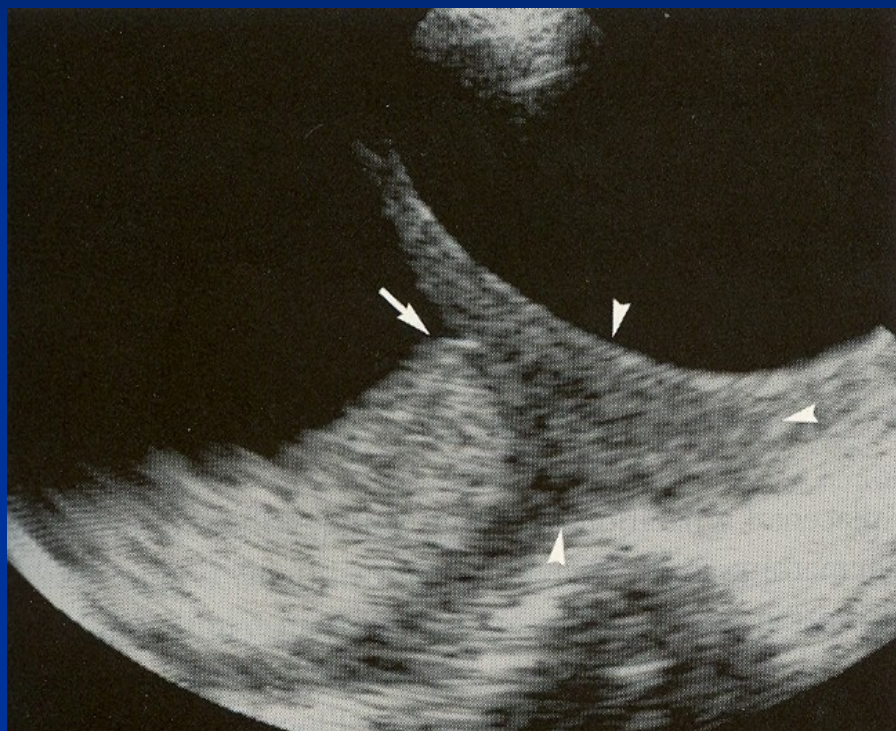
- Nízko nasedající placenta
 - Vzdálenost dolního okraje od VB menší 50mm
- Placenta praevia marginalis
 - Vzdálenost dolního okraje od VB menší 5mm
- Placenta praevia totalis překrývá VB



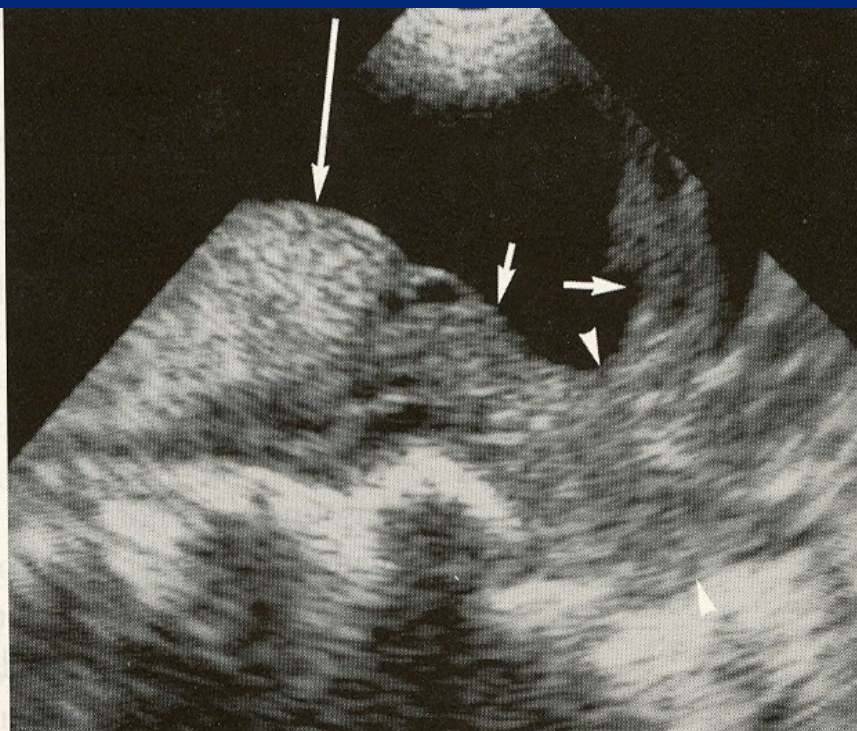
Placenta praevia marginalis



Pseudo praevia



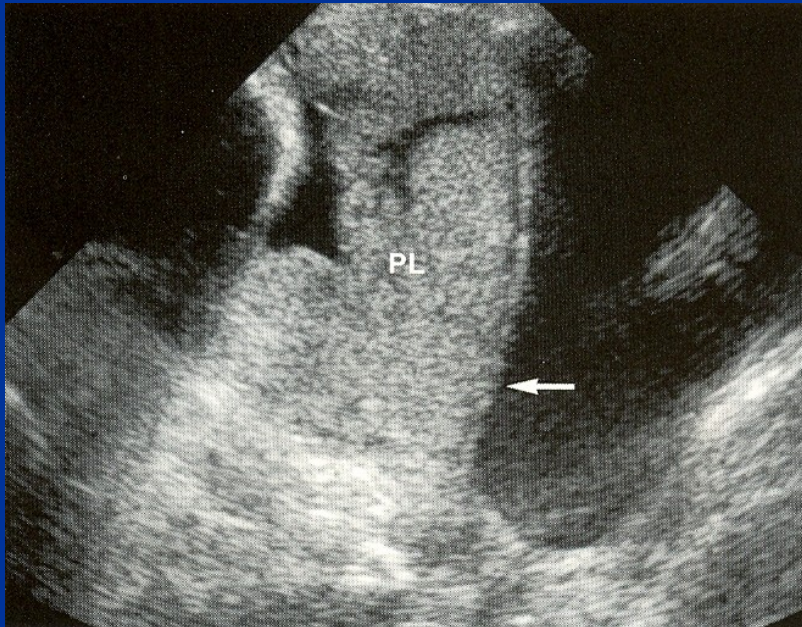
Přeplněný mm



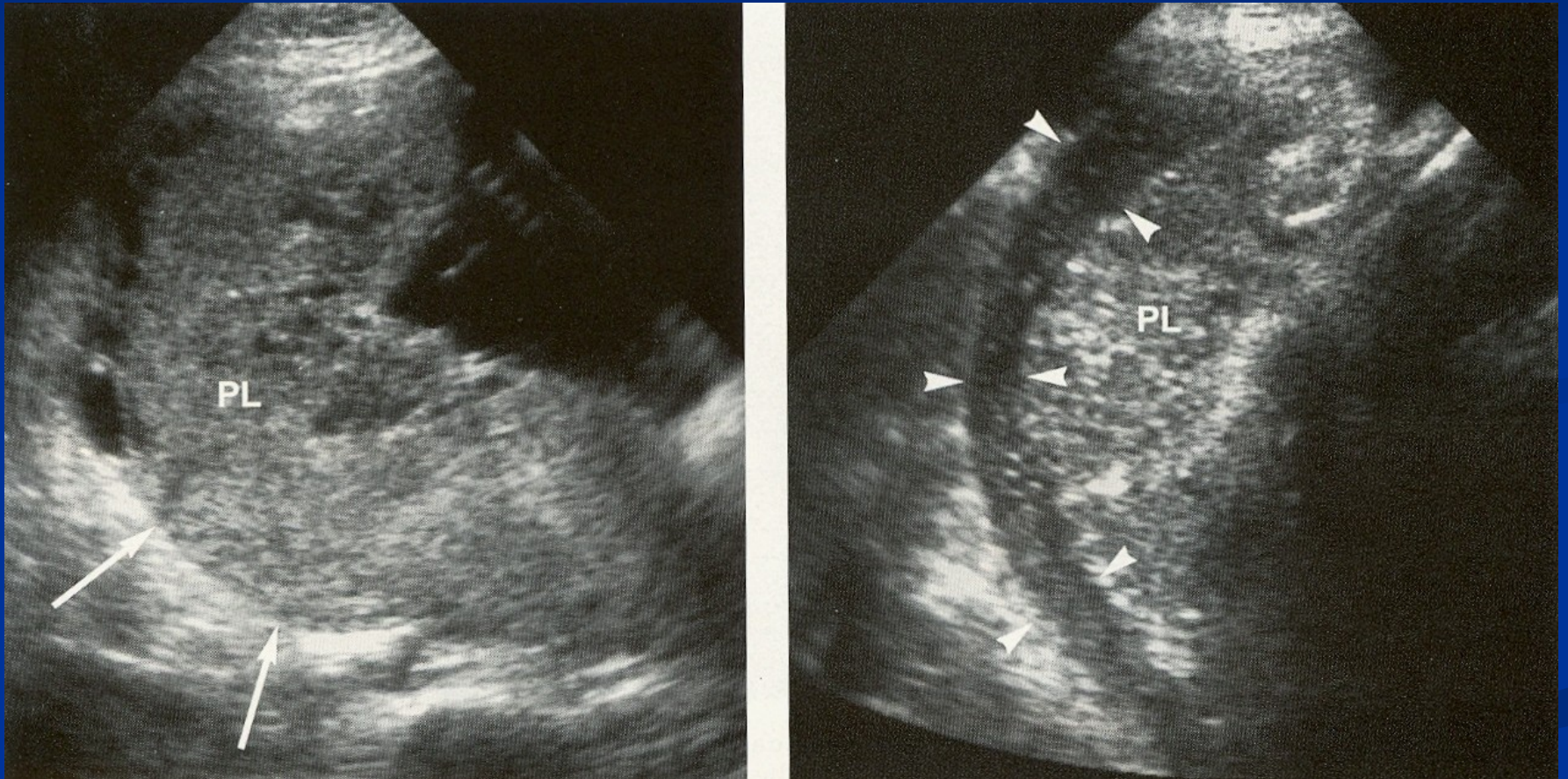
Částečně naplněný mm

Placenta accreta, increta, percreta

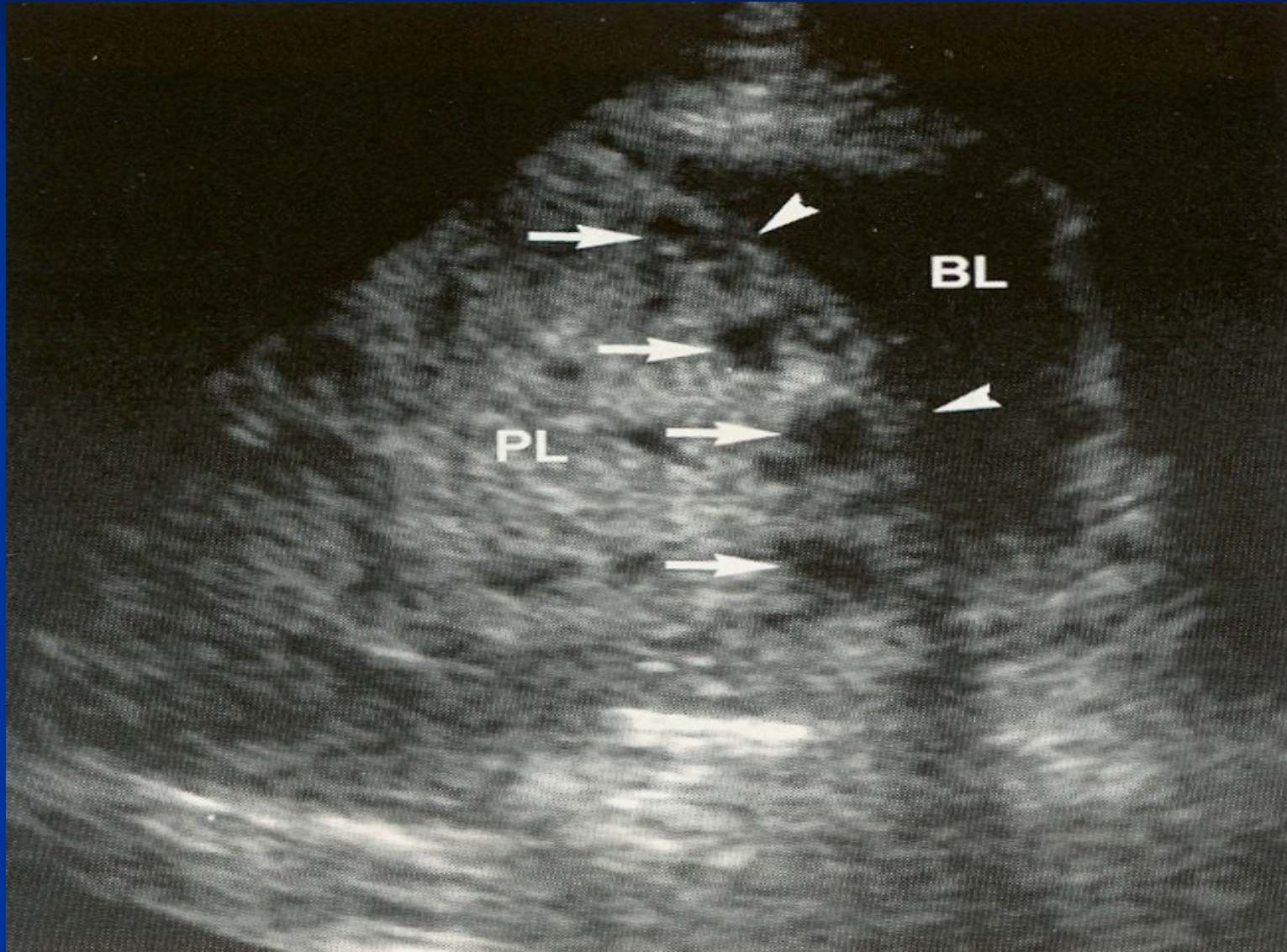
- Absence, ztenčení myometria pod placentou



Placenta increta



Placenta percreta



Děkuji za pozornost