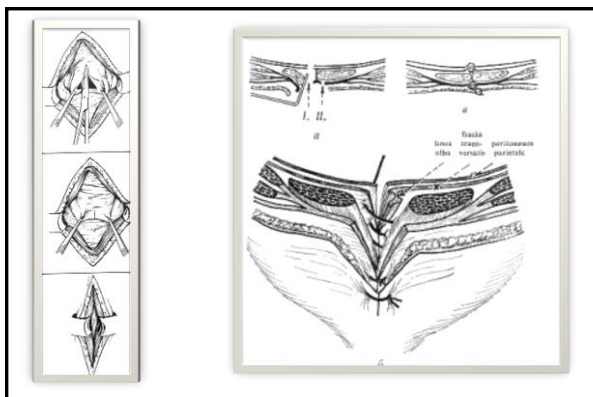


CHIRURGIE

Kapitoly z operací břišních hernií.

Prof. MUDr. Mojmír Kasalický, CSc.





Definice hernie:

Břišní kýly vznikají vysunutím orgánů dutiny břišní krytých peritoneálním vakem otvorem:

- V přední stěně břišní
- Ve dnu pánevním
- V bránici
- V zadní stěně břišní
- Uvnitř dutiny břišní

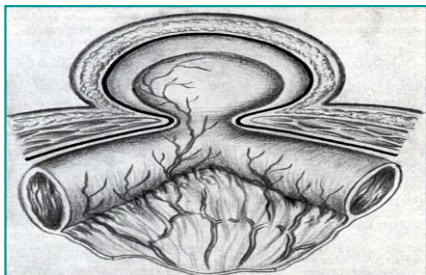
Výskyt hernií

- Výskyt hernií v populaci - 3-5%:
 - Hernie tříselné 75 %
 - Hernie pupeční 10 %
 - Hernie stehenní 8 %
 - Ostatní hernie 7 %
- Tříselné hernie jsou častější u mužů - **95 %**
- Pupeční hernie jsou častější u žen - **75%**

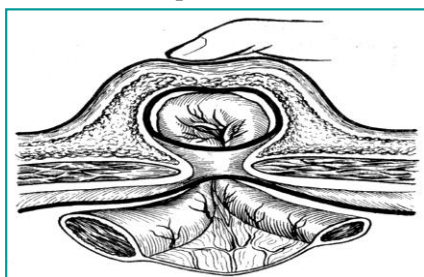
Anatomie hernie

- Branka
- Vak
 - Krček
 - Tělo
 - Fundus
- Obsah
- Hernie může být
 - Reponibilní – volná
 - Irreponibilní
 - Srůsty
 - Obrovské hernie
 - Inkarcerovaná – uskřínutá hernie

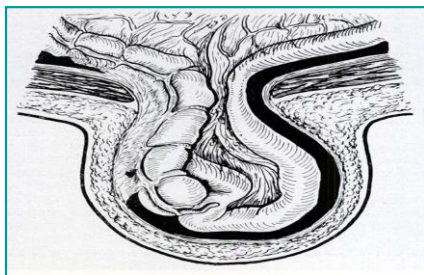
Typy hernií
Nástěnná Richterova hernie



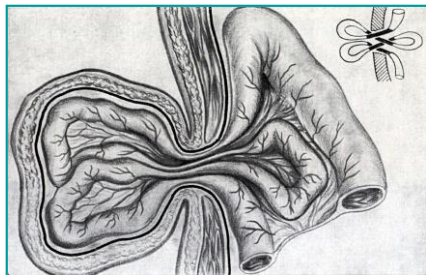
Typy hernií
Kompletní hernie



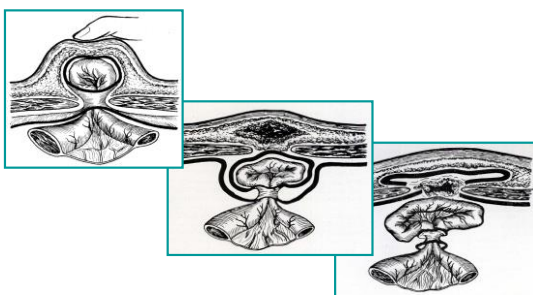
Typy hernií
Sklužná hernie



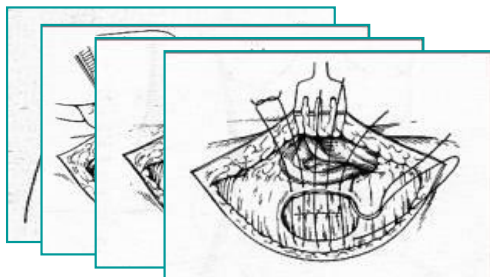
Typy hernií
„W“Maydlova hernie



Možnosti repozice



Princip operace hernií
(např. hernie pupeční)



Tříselná hernie

- Operace tříselné hernie je jednou z nejčastějších operací vůbec.



Tříselná hernie

- V Evropě je ročně provedeno více jak 1 500 000 hernioplastik.
- Riziko uskřínutí neléčené tříselné hernie je mezi 0,3% až 2,9% a mortalita v případě komplikací při uskřínutí dosahuje až 7-14%!!!

Tříselná hernie

- 4-5% populace má tř. **hernii**.
- Převážně u mužů (95 %).
- Nepřímé tříselné kýly jsou mnohem častější.

Tříselná hernie

- **Hernie** v oblasti třísla můžeme rozdělit na:
 - Inguinální hernie
 - Přímé inguinální hernie
 - Nepřímé inguinální hernie
 - Femorální hernie

Tříselná hernie nepřímá

- Vrozený defekt stěny.
- Kýlní vak je tvořen jen peritoneem .
- Kýla prochází vnitřní brankou.
- Vak je uvnitř vláken m. cremaster.

Hernia inguinalis indirecta



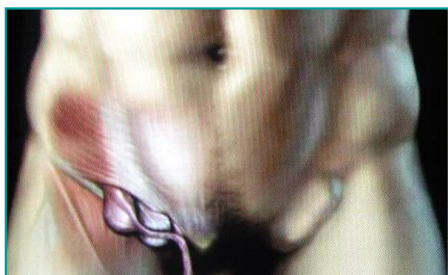
Tříselná hernie přímá

- Oslabená stěna třísla.
- Vak hernie je tvořen z peritonea a fascia transversalis.
- Velikost vaku koresponduje s velikostí defektu vnitřní branky.
- Recidivující hernie jsou převážně přímé!

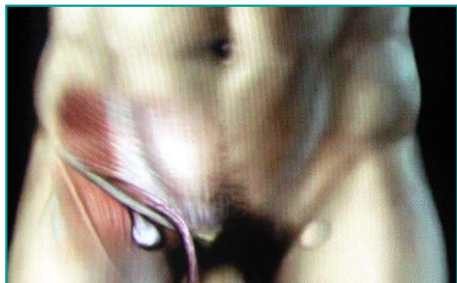
Hernia inguinalis directa



Hernia inguinalis selaris



Hernia femoralis



Plastika tříselné hernie

- Technika „pod napětím“
- Technika „bez napětí“
 - Klasický řezem
 - Laparoskopicky

Plastika tříselné hernie

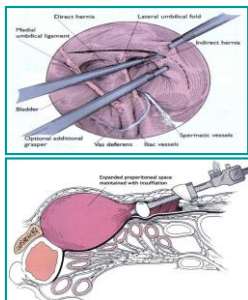
- Technika pod „napětím“
 - Bassini
 - Mac Vay
 - Shouldice

Plastika tříselné hernie

- Technika bez napětí
 - Lichtenstein
 - Plug
 - Rutkow and Robbins
 - Trabuco
 - Prolen Hernia System

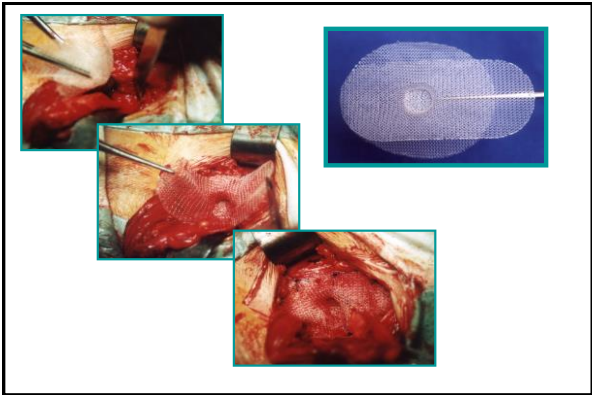
Plastika tříselné hernie

- Laparoskopické techniky.
 - Transabdominální přístup
 - Extraperitoneální přístup



Prolen Hernia System Mesh









Závěr

- **Zkušenost operátora je většinou mnohem více než výběr metody.**
- **Základem je plastika zadní stěny kanálu.**
- **Dosud neexistuje „zlatá“ metoda.**
- **Biologické principy operování a hojení mají větší význam než výběr metody:**
 - nešít pod napětím,
 - nebát se cizorodých materiálů,
 - respektovat anatomii třísla.
