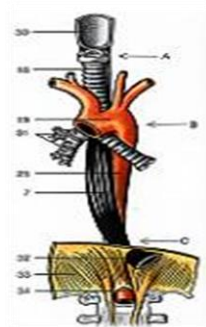


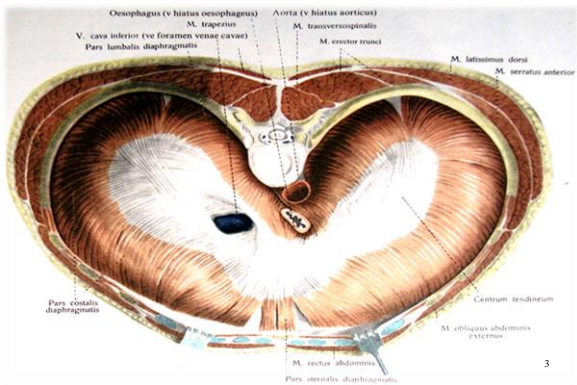
CHIRURGIE

Operace v oblasti distálního jícnu a bránice

Prof. MUDr. Mojmír Kasalický, CSc.



2



3

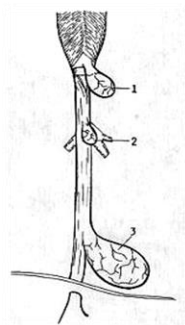
Jícen

- Jícnové divertikly
- Achalázie
- Refluxní choroba jícnu
- Hiátová hernie
- Tumory jícnu

5

Divetikly jícnu

- 1) Zenkerův
- 2) Parabronchiální
- 3) Epiphrenický



6

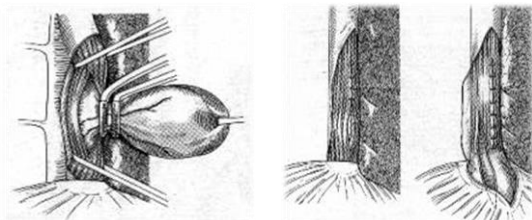
Zenkerův divertikl



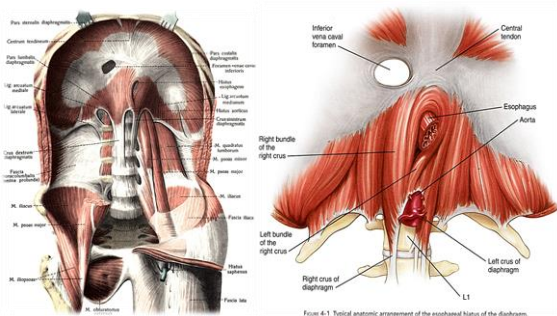
- Léčba:
 - Resekce
 - sutura
 - Drenáž

7

Resekce Zenkerova divertiklu



8



Hiátová kýla (HH)

- Většina jedinců s menší HH je asymptomatických → prevalence je nepřesná
- Různí autoři uvádějí na základě více či méně komparabilních studií prevalenci HH v západní populaci mezi 25 – 50 %.

Fuchs KH, Rabic B, Brethaupt W et al. EAES recommendations for the treatment of gastroesophageal reflux disease. Surg Endosc 2014; 28: 1753-1773.

Refluxní choroba jícnu (GERD)

- Prevalence GERD
 - v Evropě kolem 4-10 %
 - v Severní Americe 5- 7 %
- V některých studiích je ale udávána dokonce kolem 10 - 20 %
- 20-40 % západní populace → pyróza 1x měsíčně

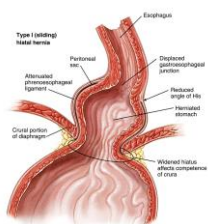
Bello B, Zoccali M, Gallo R et al.: Gastroesophageal reflux disease and antireflux surgery – that is the proper preoperative work-up? J Gastrointest Surg 2013;17: 14-20.
 Rickenbacher N, Kötter T, Kochen MM et al.: Fundoplication versus medical management of gastroesophageal reflux disease: systematic review and meta-analysis. Surg Endosc 2014;28: 143-155.

–Refluxní nemoc jícnu (GERD)
 –Symptomatická hiátová hernie (HH)
 –HH+GERD

Identické operační metody

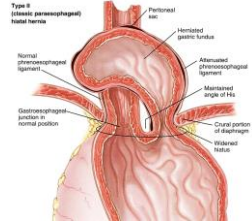
Hiátové hernie

Axiální / sklzná HH



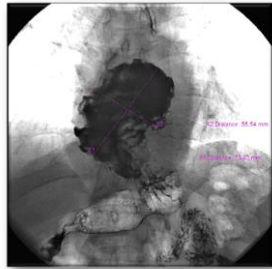
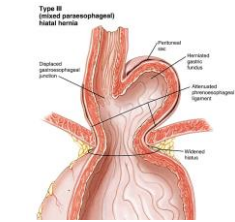
Hiátové hernie

Paraezofageální HH

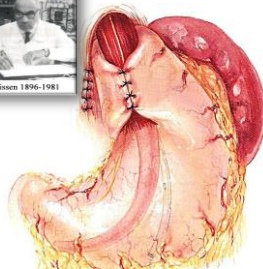
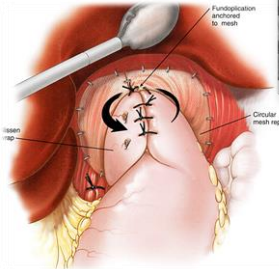


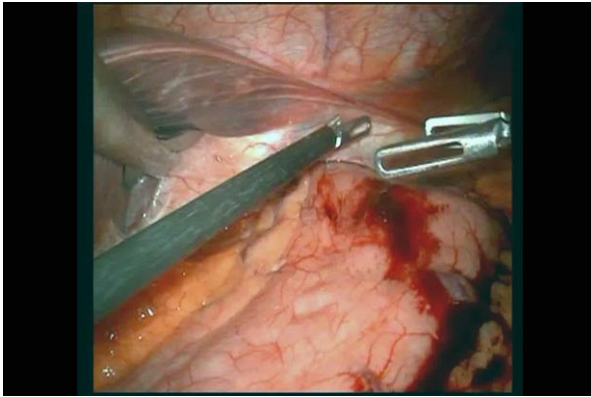
Hiátové hernie

Smíšená HH

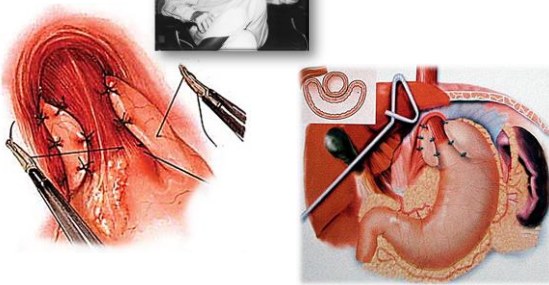


NISSEN

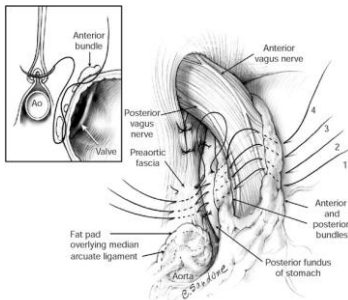




TOUPET



Hill procedure



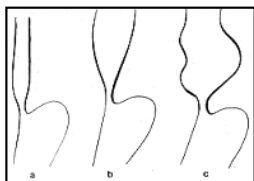
Achalázie

- Vzácné primární onemocnění nejasné etiologie
- Porucha motility jícnu
 - degenerace neuronů v myenterickém plexu jícnu
- Porucha relaxace dolního jícnového svěrače
- Porucha peristaltiky
 - Bolest na hrudi
 - Regurgitace
 - Aspirace
 - Hubnutí



Achalázie jícnu

- Kardiospasmus
- Aperistaltická nemoc
 - Stádia:
 - A) Kompenzace
 - B) Dekompenzace
 - C) Dilatace



24

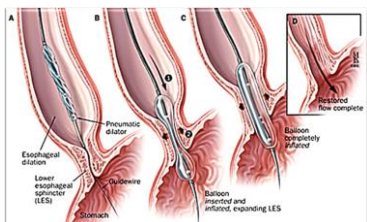
Diagnostika



- RTG
- Endoskopie
- Manometrie jícnu (DJS)

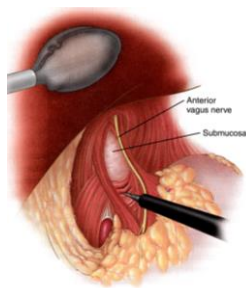


Konzervativní léčba achalázie

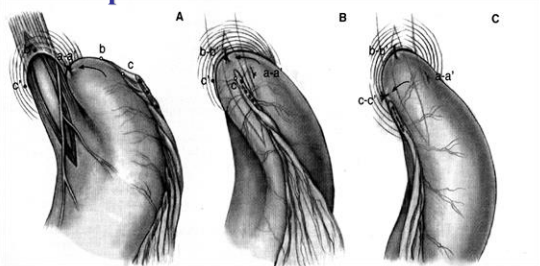


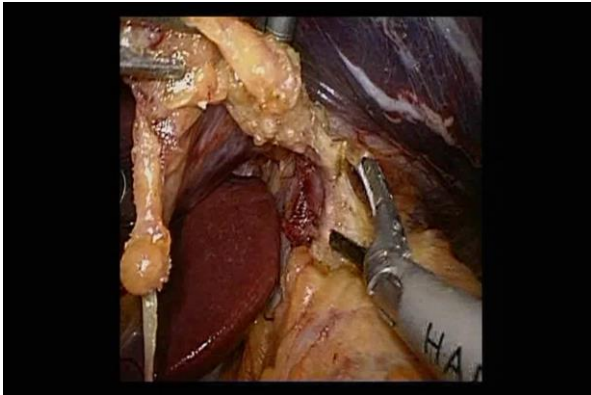
Achalázie jícnu

- Léčba
 - Konzervativní:
 - Prokinetika
 - Antacida
 - Dilatace
 - Botox
 - Chirurgická
 - Oesophagocardio-myotomie (Heller)



Hellerova CMT s fundoplikací dle Thala





POEM



Achalasia: POEM

1. Submucosal incision 2. Submucosal tunnel 3. Myotomy

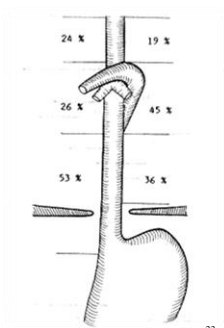
Courtesy Prof. Inoue

The complex block contains three panels illustrating the steps of POEM for achalasia. Each panel includes an endoscopic view at the top and a corresponding anatomical diagram below. Panel 1 shows a submucosal incision being made. Panel 2 shows the creation of a submucosal tunnel. Panel 3 shows the performance of a myotomy on the circular muscle layer. The text 'Courtesy Prof. Inoue' is located at the bottom right of the diagram area.



Tumory jícnu

- Vyskytují se jako:
 - vřed - 66%
 - polyp- 23%
 - infiltrující proces - 11%
- Lokalizace:
 - Kardie - 53%
 - Střední jícen - 26%
 - Horní jícen - 24%

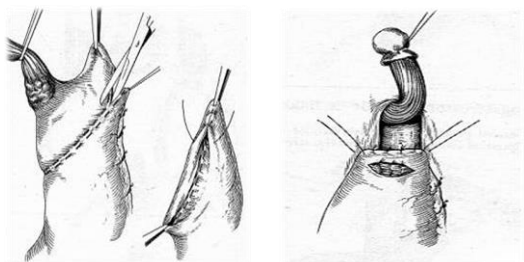


Tumory jícnu

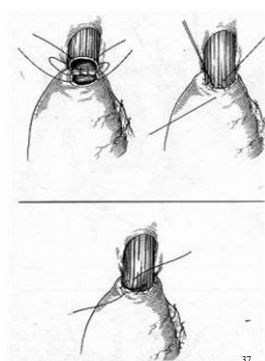
- Chirurgická léčba:
 - Kurativní resekce s disekcí mediastinálních uzlin
 - Paliativní resekce
 - Paliativní bypass
 - Paliativní laser-koagulace
 - Zavedení endoprotézy
 - Gastrostomie
- Onkologická léčba:
 - Aktinoterapie, chemoterapie

35

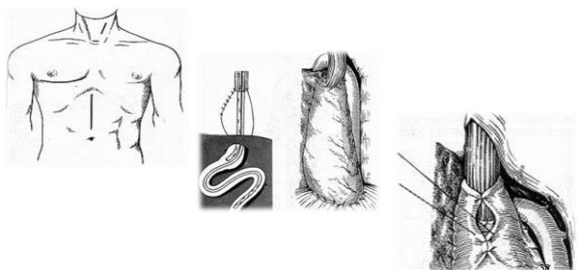
Resekce distálního jícnu



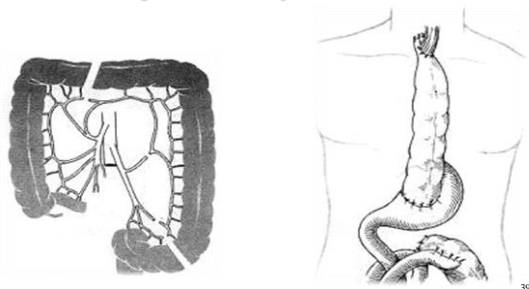
Resekce distálního jícnu



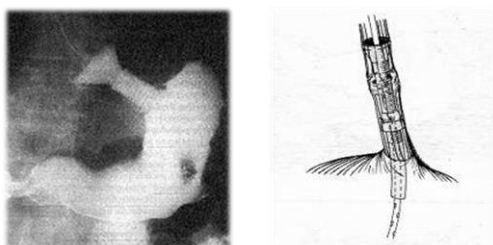
Resekce střední části jícnu



Náhrada jícnu tlustým střevem



Harringova jícnová endoprotéza



Stent do jícnu - paliace

