

Anatomie ženský pohlavních orgánů



MUDr. Ondřej Vošta
Ústav pro péči o matku a dítě

anatomie = makroskopická stavba

histologie (mikroskopická anatomie) = mikroskopická stavba

- **Ženské vnitřní pohlavní orgány**

- vaječník = ovarium (párový orgán)
- vejcovod = tuba uterina (párový orgán)
- děloha = uterus (nepárový orgán)
- pochva = vagina (nepárový orgán)

- **Ženské vnější pohlavní orgány (zevní rodidla, vulva)**

- malé stydké pysky = labia minora pudendi (párový orgán)
- velké stydké pysky = labia majora pudendi (párový orgán)
- předsíň poševní = vestibulum vaginae (nepárová struktura)
- poštěváček = clitoris (nepárový orgán)
- stydký pahorek (hrma) = mons pubis (nepárová struktura)

- hráz = perineum (nepárová struktura)

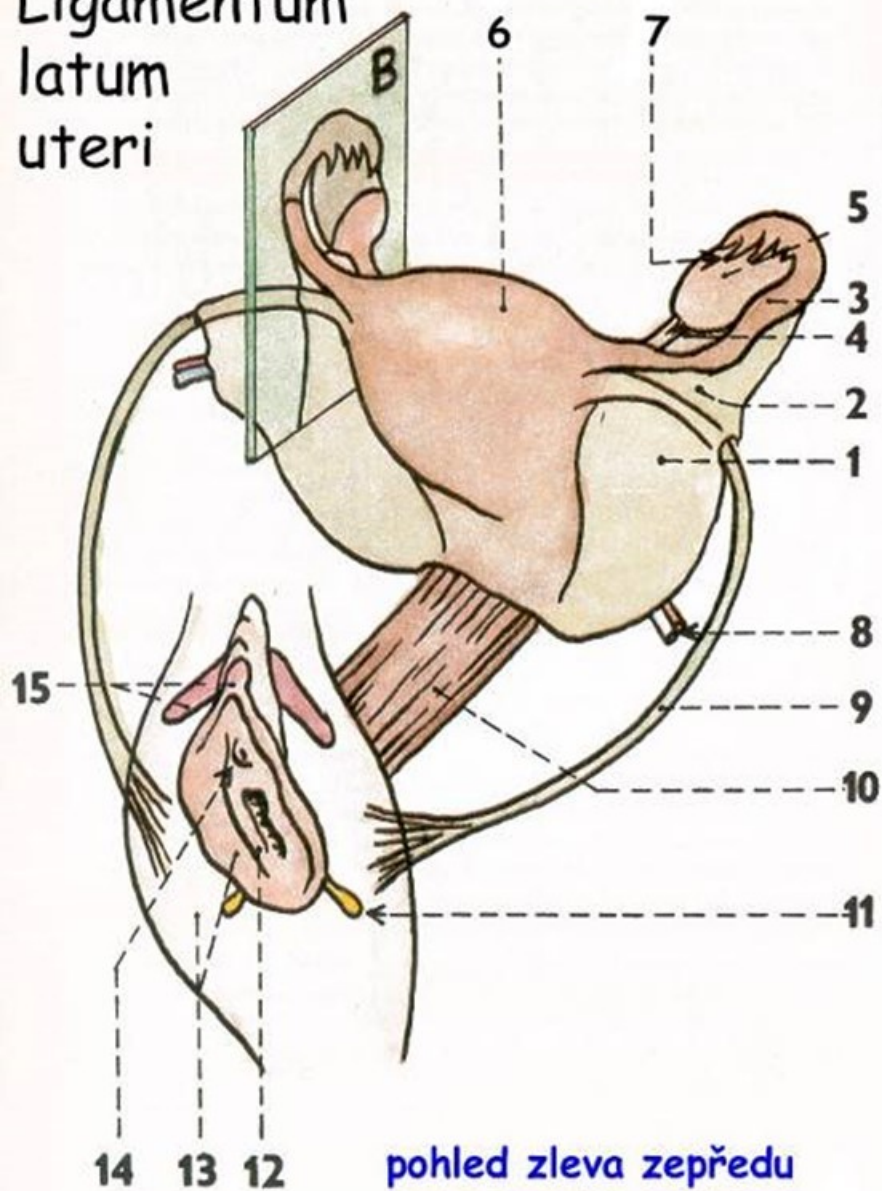
Ženské vnitřní pohlavní orgány

Organa genitalia feminina interna

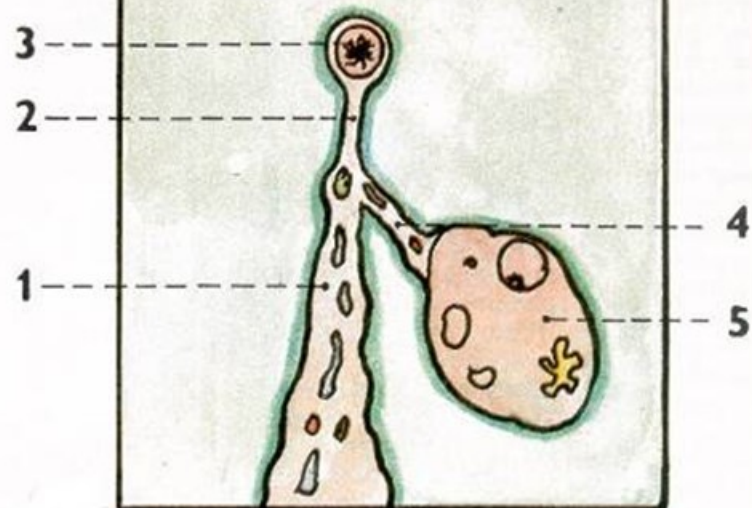
Vaječník = *ovarium*

- Párová žláza uložena intraperitoneálně
- 6-10 g, oploštělý tvar, velikost 3 x 2 x 1 cm
- funkce: zrání vajíček a sekrece hormonů
- uložení:
 - fossa ovarica (nullipara)
 - mezi vasa iliaca externa et interna
 - Claudiova jamka (multipara)
 - mezi vasa iliaca interna a os sacrum

Ligamentum
latum
uteri



B - sagitální řez při
pohledu zleva



- 1 / ligamentum latum uteri
- 2 / mesosalpinx
- 3 / tuba uterina v mesosalpinx
- 4 / závěs ovaria — mesovarium
- 5 / ovarium
- 6 / uterus v lig. latum
- 7 / abdominální ústí tuba uterina
- 8 / a. et. v. uterina
- 9 / lig. teres uteri
- 10 / stěna vaginy
- 11 / glandula vestibularis major
- 12 / vestibulum vaginae
- 13 / labium pudendi majus et minus
- 14 / ostium urethrae externum
- 15 / clitoris

Vaječník = *ovarium*

• Vnější stavba a fixace

• Fixace:

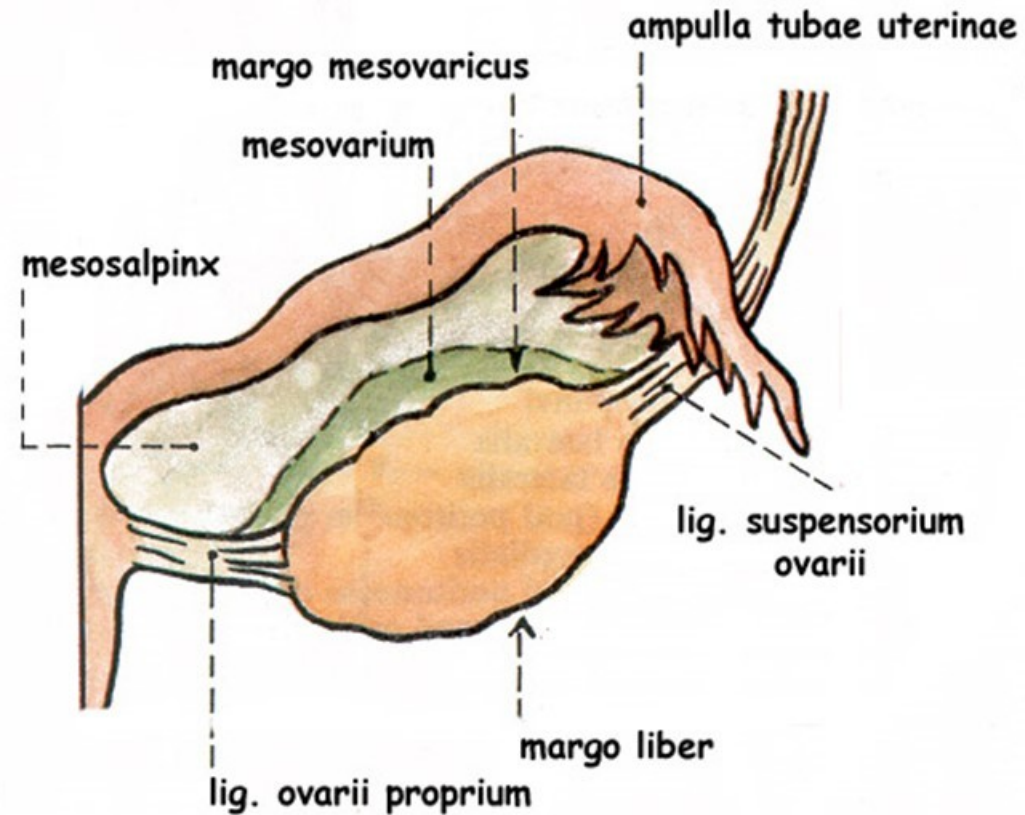
- Mesovarium (součást ligamentum latum uteri)
- Ligamentum suspensorium ovarii (od stěny pánve k ovariu)
 - obsahuje a. ovarica a vv. ovaricae
 - nazývané též *lig. infundibulopelvicum*
- Ligamentum ovarii proprium (od dělohy k ovariu)
 - nazývané též *lig. uteroovaricum*

• Vnější stavba

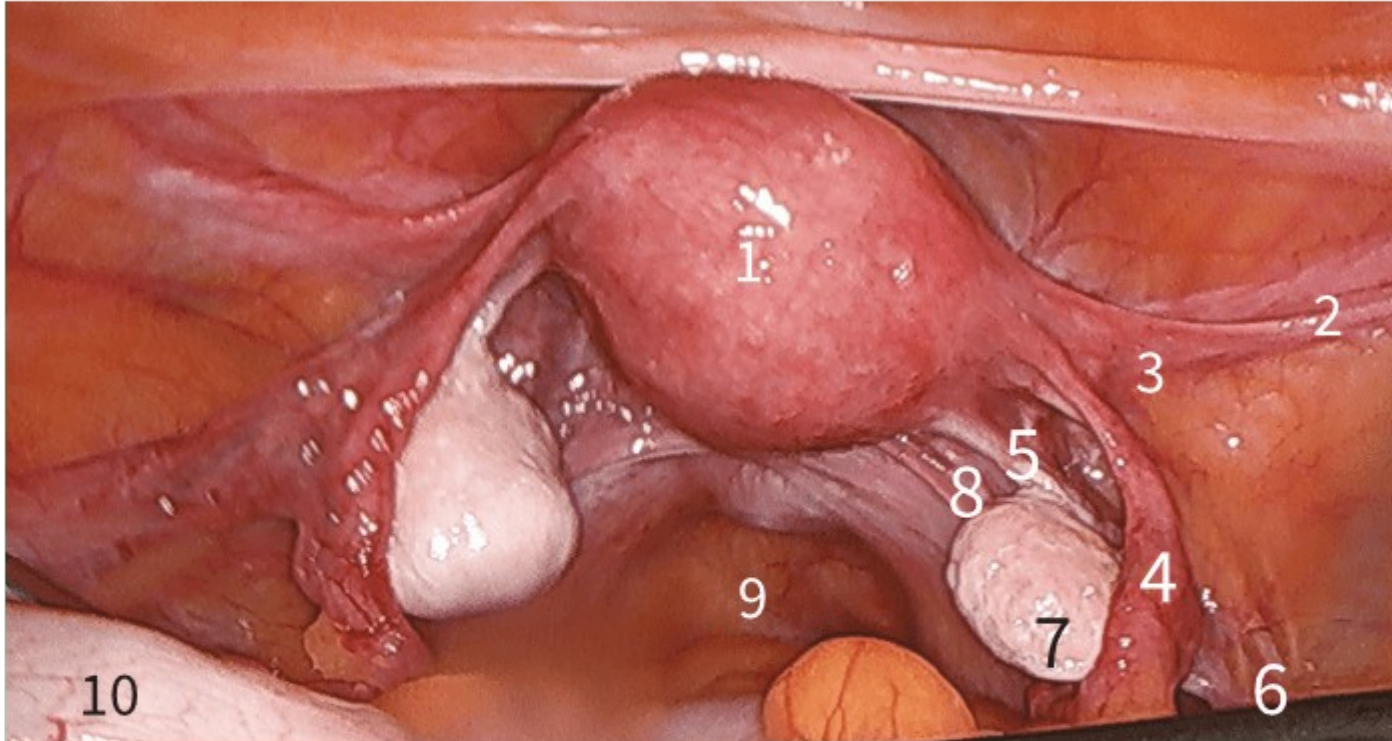
- Margo (okraj) mesovaricus/liber
- Extremitas (pól) tubaria/uterina
- Facies (plocha) medialis/lateralis

• Vnitřní stavba

- Na povrchu kubický epitel
- Tunica albuginea (vazivová vrstva pod epitelem)
- Stroma ovarii (vazivová vnitřní část, dělí se na dvě)
 - Cortex (**Kůra**)
 - Medulla (**Dřeň**)



Laparoskopický pohled do malé pánve



1 Uterus

2 Round ligament lig. teres uteri

3 Broad ligament lig. latum

4 Fallopian tube

5 Ovarian ligament lig. ovarii proprium

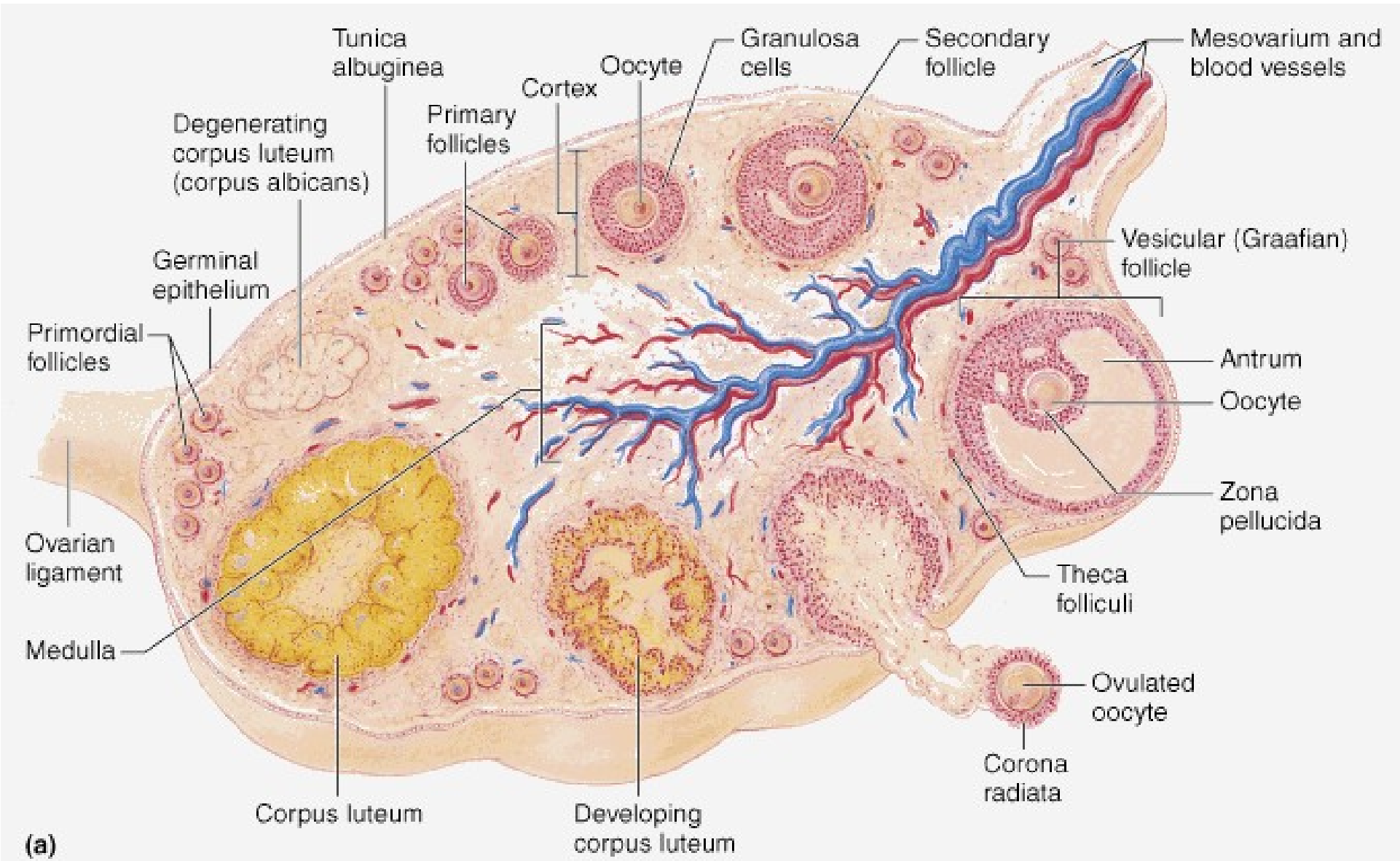
6 Infundibular pelvic ligament lig. suspensorium ovarii

7 Ovary

8 Uterosacral ligament

9 Pouch of Douglas

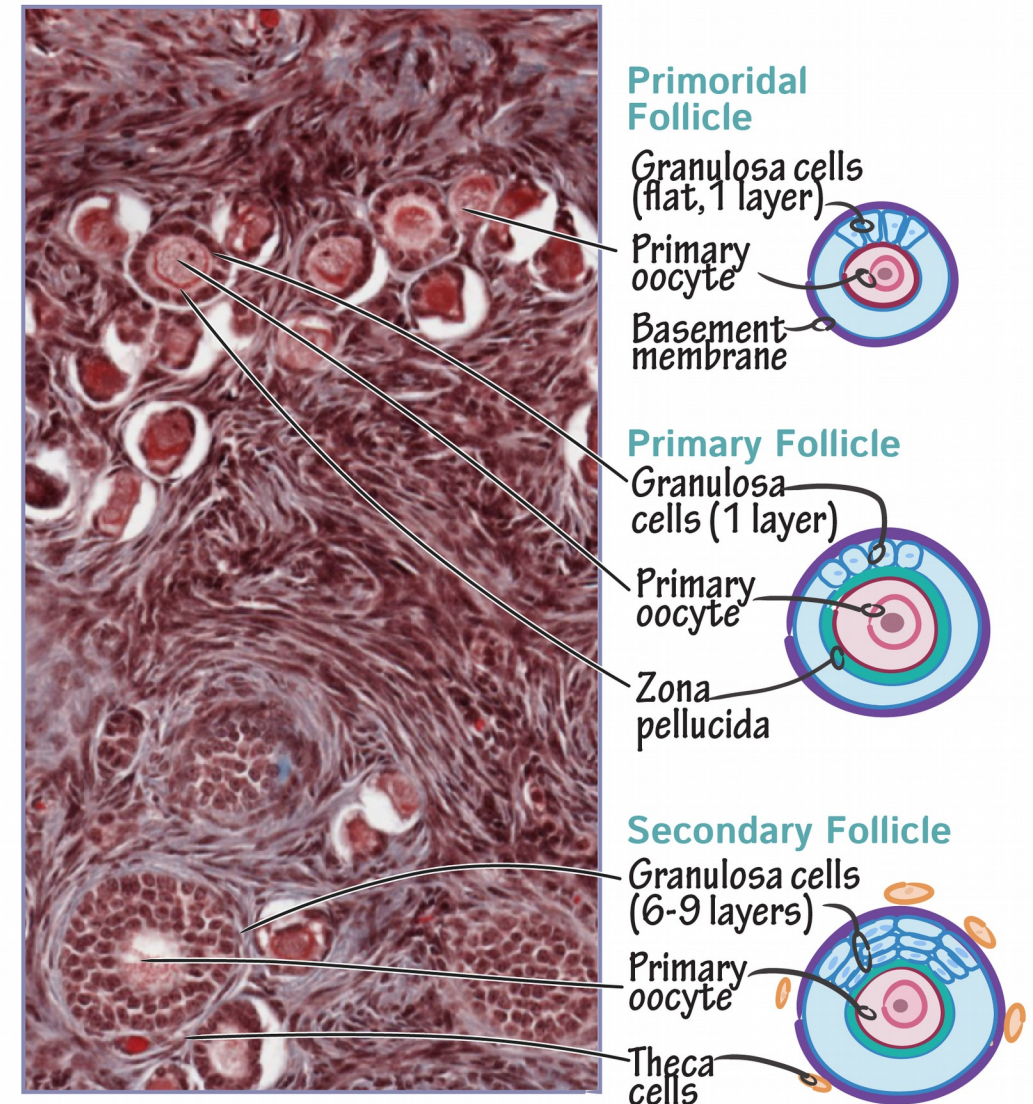
10 Sigmoid colon



Vaječník = *ovarium*

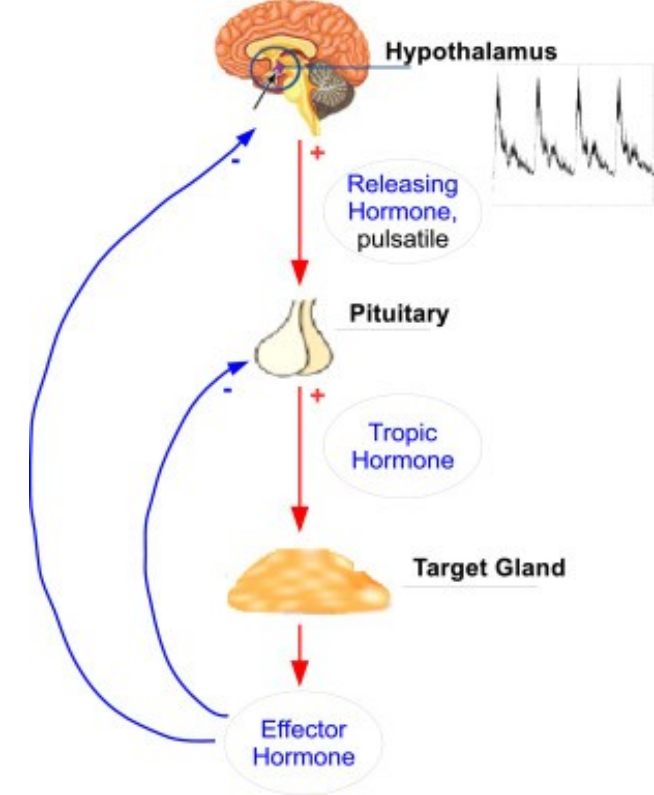
- Kůra
 - Obsahuje folikuly, probíhá zde jejich zrání a sekrece hormonů
 - Folikul: struktura složená ze zárodečné buňky (vajíčko) + podpůrných buněk (folikulární/granulózové bb.), které jej obklopují
 - Stádia folikulů:
 - Primordiální – žena se s nimi narodí
 - Primární – objevení zona pellucida
 - Sekundární - objevují se buňky theca
 - Terciární – objevuje se antrum (dutina)
 - Zralý (de Gráfův) – ovuluje
 - Ovariální cyklus (hlavní změny jsou v kůře)
 - Každých cca 28 dní se opakuje
 - Zároveň probíhá menstruační cyklus v děloze

Ovulace: proces prasknutí de Grafova folikulu pod vlivem elevace hladiny LH. Uvolní se připravený oocyt, který zachycen vejcovodem, z podpůrných buněk vzniká žluté tělísko.



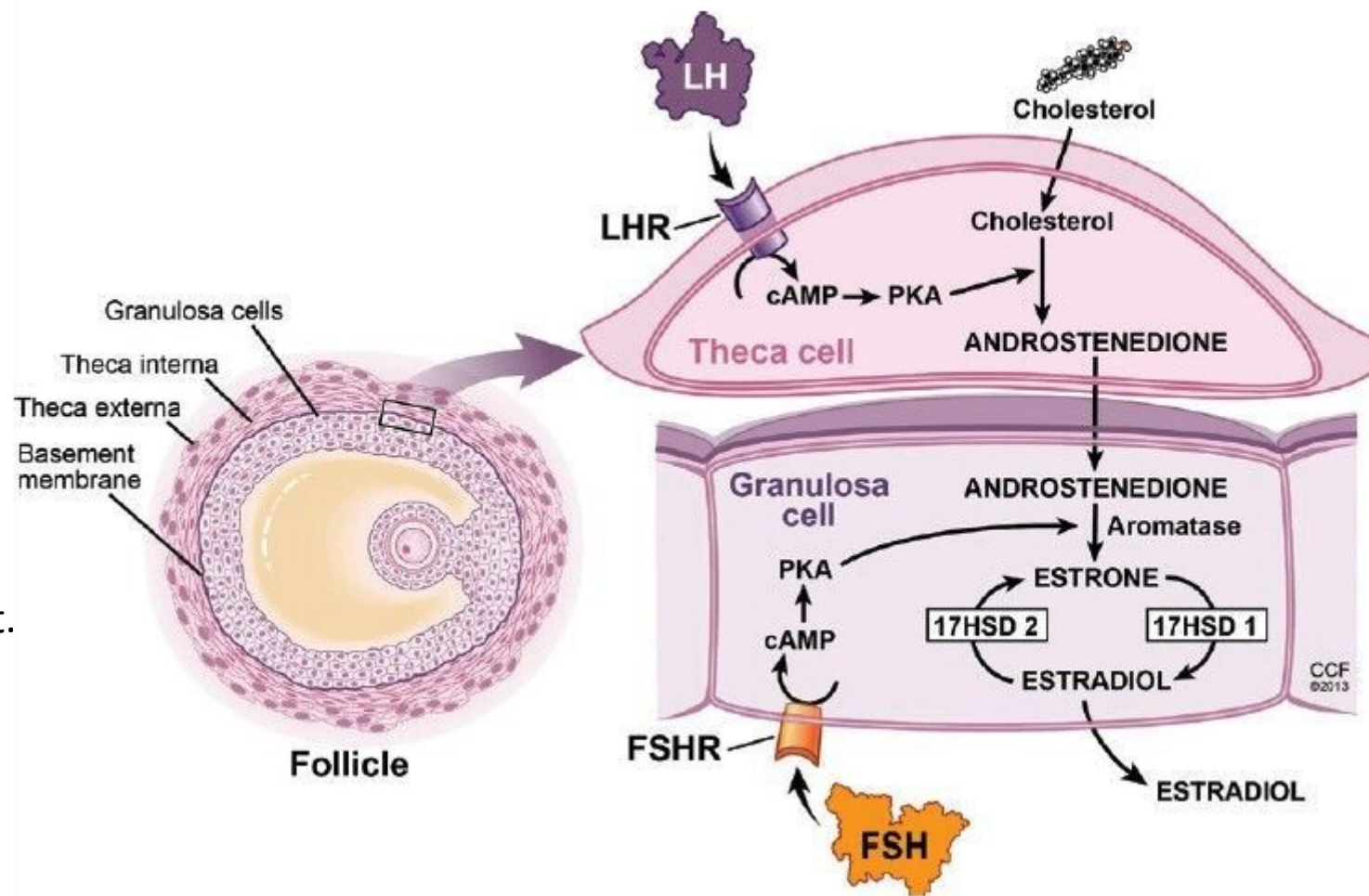
Vaječník = *ovarium*

- Hormonální řízení ovariačního cyklu
 - **FSH** (folikuly stimulující hormon)
 - sekrece: přední lalok podvěsku mozkového (hypofýza)
 - růst folikulů, zrání dominantního folikulu, tvorba estrogenů
 - **LH** (luteinizační hormon)
 - sekrece: přední lalok podvěsku mozkového (hypofýza)
 - konečné dozrávání primárního oocytu a vstup do druhé fáze meiotického dělení
 - vyvolání ovulace, tvorba androgenů, stimulace vzniku corpus luteum
 - **GnRH** (gonadotropin-releasing hormone)
 - sekrece: hypotalamus
 - řídí vyplavování FSH a LH



Vaječník = *ovarium*

- Sekrece hormonů
 - Teorie dvou buněk
 - Androgeny
 - Z cholesterolu v bb. theca int.
 - Estrogeny
 - Z androgenů v bb. granulózy
 - Žluté tělísko
 - Gestageny (progesteron)
 - Změna enzymů umožní sekreci progesteronu

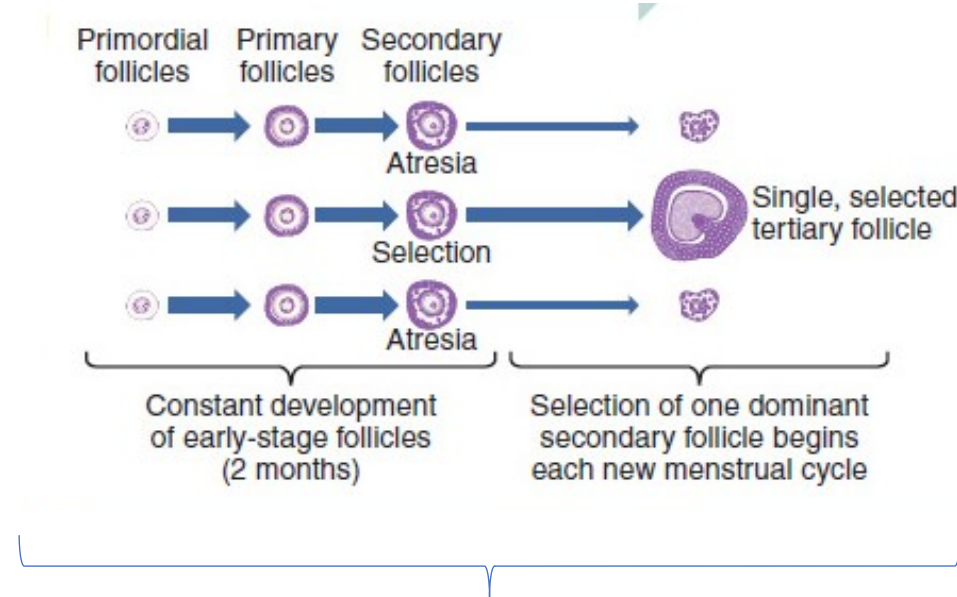


PZN:

- androgeny vznikají v malém množství i v ovariální dřeni, žluté tělísko stále produkuje i malé množství estrogenů
- ovarium dále produkuje i peptické hormony **inhibin** a **AMH** (bb. granulózy)

Vaječník = *ovarium*

- Zrání folikulů
 - Gonadotropin non-dependentní fáze
 - (= nezávislé na cyklických hormonálních změnách)
 - Konstantní dozrávání kohorty folikulů od primordiálního po terciární
 - Probíhá asi 2-3měsíce
 - Gonadotropin dependentní fáze
 - (= závislé na cyklických hormonálních změnách, tedy probíhá v rámci cca 28. denního cyklu)
 - Selekcce dominantního folikulu (de Grafova)
 - 10-20 časných terciárních folikulů pod vlivem FSH dozrává → vybrán 1 (výjimečně 2) s vyšší citlivostí k FSH → tvorba estrogenů negativní zpětnou vazbou tlumí tvorbu FSH + tvorba inhibinu (též tlumí FSH) → klesající hladina FSH udrží jen nejcitlivější folikul, ostatní zaniknou
- Atrézie
 - Proces zániku folikulů, které nedosáhnou fáze de Grafova = drtivá většina
 - při narození má žena 1 000 000 folikulů / v pubertě 400 000 / při menopauze 1 000

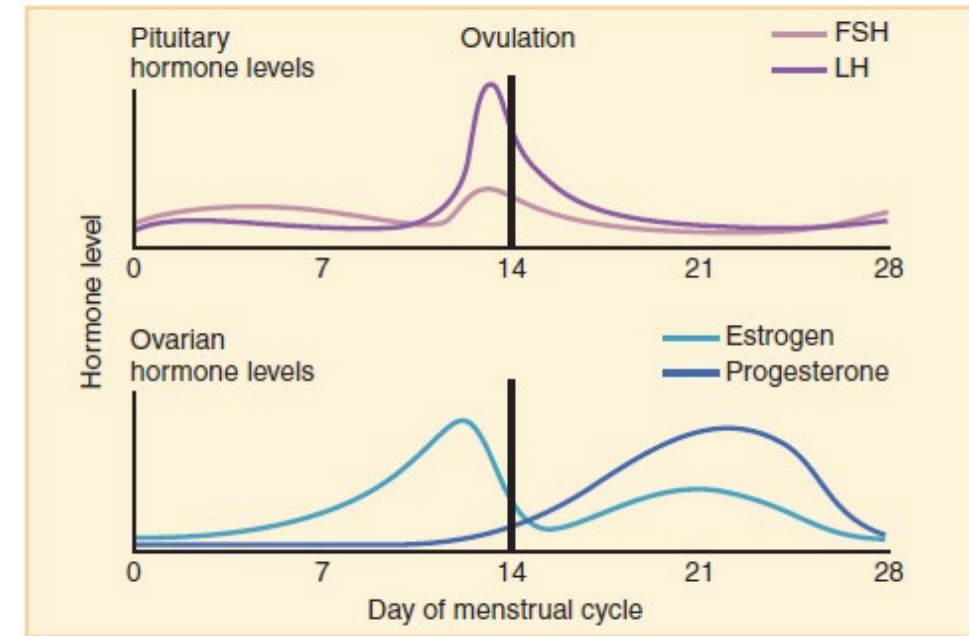
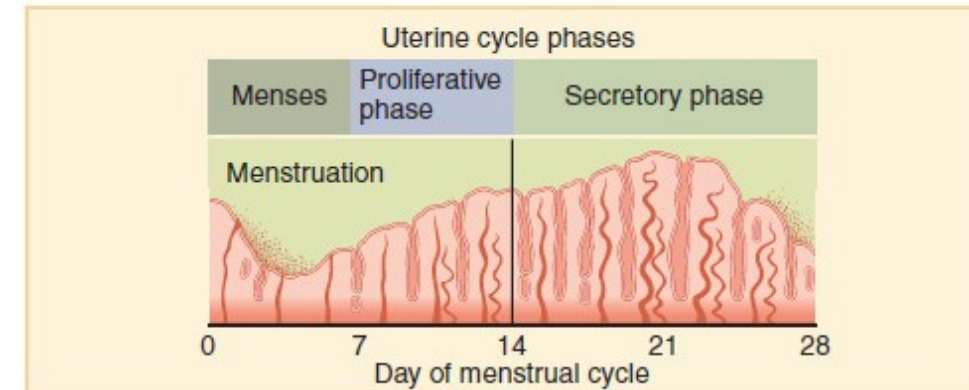
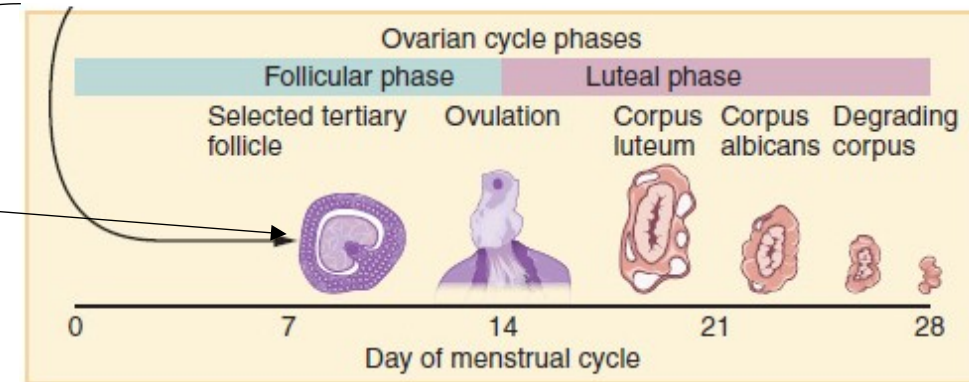


Gonadotropin non-dependentní fáze

Gonadotropin dependentní fáze

• Fáze ovariaálního cyklu

- folikulární fáze (1.-13. den)
 - zrání folikulů
- ovulace (14. den)
 - prasknutí de Graafova folikulu
- luteální fáze (15.-28. den)
 - období žlutého tělíska



Vaječník = *ovarium*

- Žluté tělísko (*corpus luteum*)
 - Vzniká po ovulaci z granulózových buněk folikulu
 - Tvorba gestagenů (progesteron)
 - progesteron nutný pro diferenciaci děložní sliznice a udržení těhotenství
 - Dva možné scénáře vývoje
 - *corpus luteum menstruationis*
 - 10-12 dní (do 24.-26. dne menstruačního cyklu) → luteolýza → nic
 - *corpus luteum graviditatis*
 - roste pod vlivem hCG (z cytotrofoblastu)
 - do konce 4. měsíce těhotenství → corpus albicans

Vaječník = *ovarium*

- Dřeň
 - řídké vazivo
 - nervy
 - cévy
 - skupinky endokrinních buněk
 - tvoří androgeny v malém množství
 - (vývojově odpovídají Leydigovým buňkám)
 - neobsahuje folikuly

Zásobení ovaria

- Tepny:

- **aorta abdominalis** → a. ovarica
- **a. iliaca int.** → r. ovaricus
- tepny se spojují a vytvářejí ovariální arkádu

- Žíly:

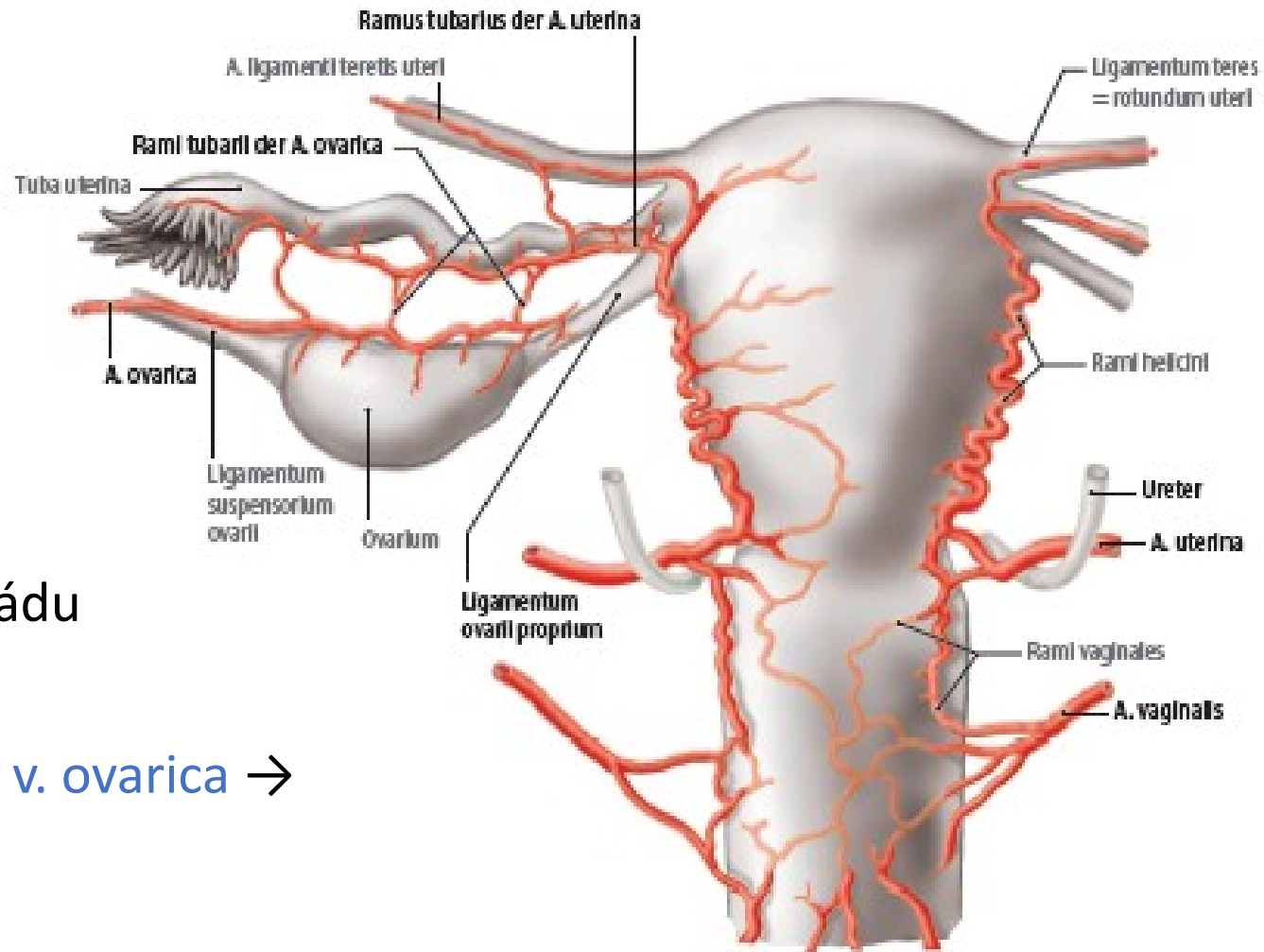
- plexus pampiniformis (rudimentární) → **v. ovarica** → v. cava inf. (dx.) / v. renalis sin. (sin.)

- Nervy:

- senzitivními a autonomními nervy – sympatikem a parasympatikem.

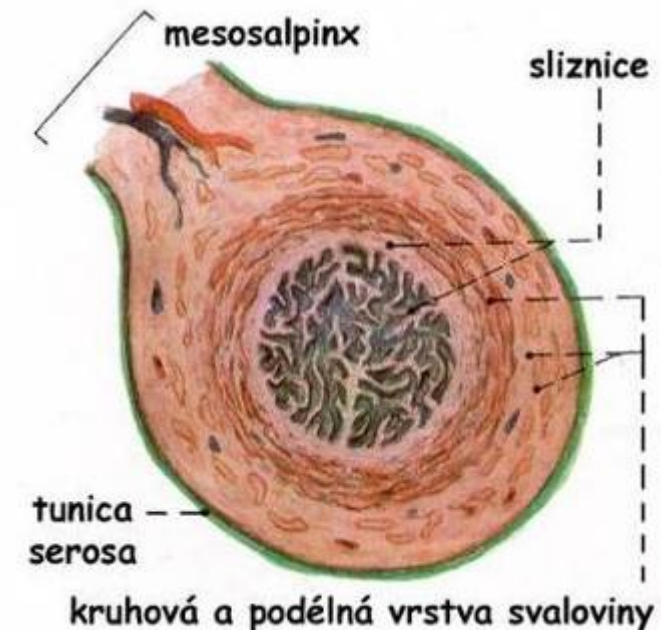
- Mízní cévy:

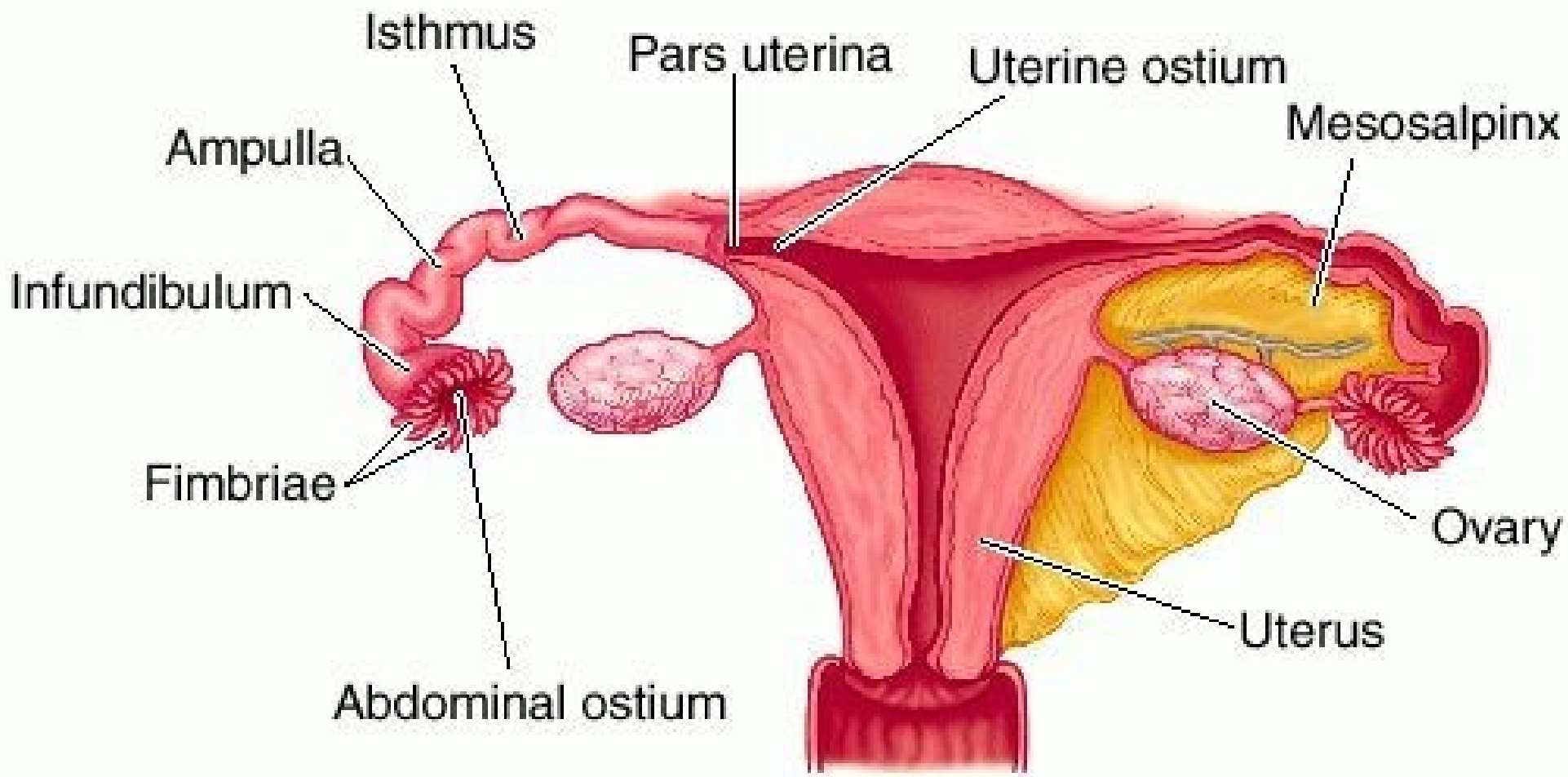
- n.l. lumbales



Vejcovod = *tuba uterina, salpinx*

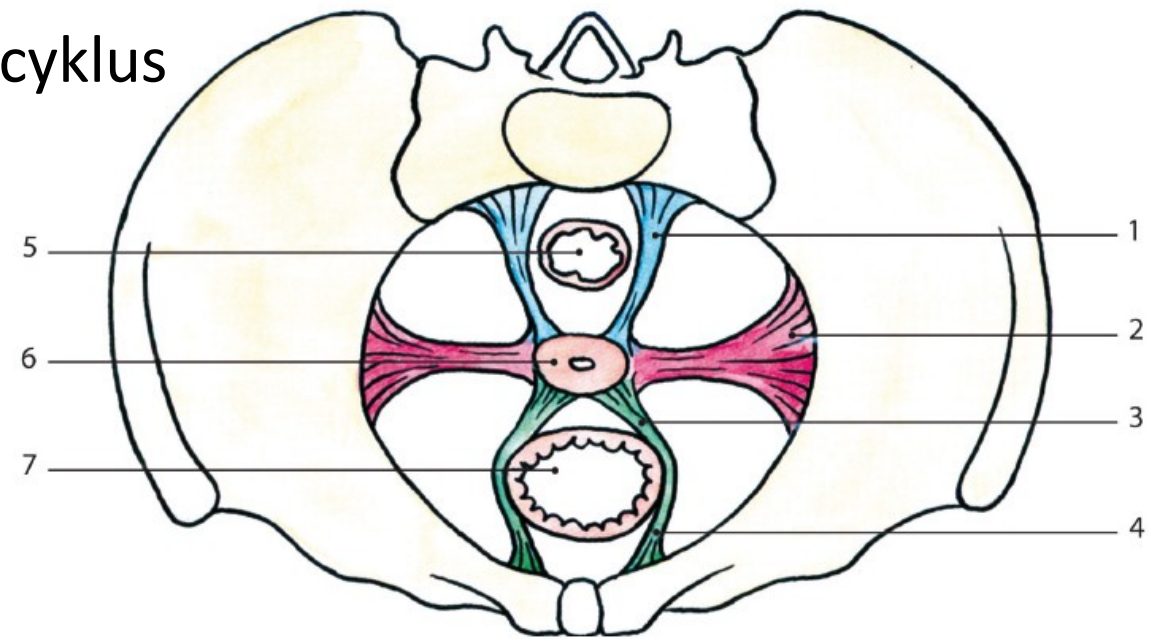
- Trubicovitý párový svalový orgán, dlouhý cca 10-15cm
- Funkce: zachycení vajíčka a jeho transport, oplození, přenos a výživa zárodku (cca 4dny)
- Vnější stavba a fixace:
 - Fixace:
 - Mesosalpinx (součást ligamentum latum uteri)
 - Vnější stavba:
 - Části:
 - ostium abdominale – ústí (volně otevřeno do dutiny břišní)
 - infundibulum
 - ampulla
 - isthmus
 - pars uterina – úsek intramurálně ve stěně děložního rohu
 - ostium uterinum – ústí do děložní dutiny
 - Fimbrie: trásňovité výběžky sliznice
- Vnitřní stavba:
 - tunica mucosa: sliznice
 - tunica muscularis: 2 vrstvy (vnitřní – kruhová, vnější – podélná)
 - tunica serosa (= peritoneum)





Děloha = *uterus, metra, hystera*

- 8 cm, dutý orgán se silnou svalovou stěnou
- Funkce: vývoj zárodku a plodu, menstruační cyklus
- Fixace:
 - závěsný aparát:
 - lig. latum uteri
 - lig. teres uteri
 - lig. transversum cervicis / cardinale Mackenrodti
 - lig. vesicouterinum
 - lig. sacrouterinum
 - lig. pubovesicale
 - podpůrný aparát:
 - Diafragma pelvis (hlavní roli má musculus levator ani)



- | | |
|--|--|
| 1. Vaz křížvoděložní
<i>Lig. sacrouterinum</i> | |
| 2. Hlavní děložní vaz
<i>Lig. cardinale uteri</i> | |
| 3. Vaz močvoděložní
<i>Lig. vesicouterinum</i> | |
| 4. Vaz stydkoměchýřový
<i>Lig. pubovesicale</i> | |
| | 5. Konečník
<i>Rectum</i> |
| | 6. Děloha
<i>Uterus</i> |
| | 7. Močový měchýř
<i>Vesica urinaria</i> |

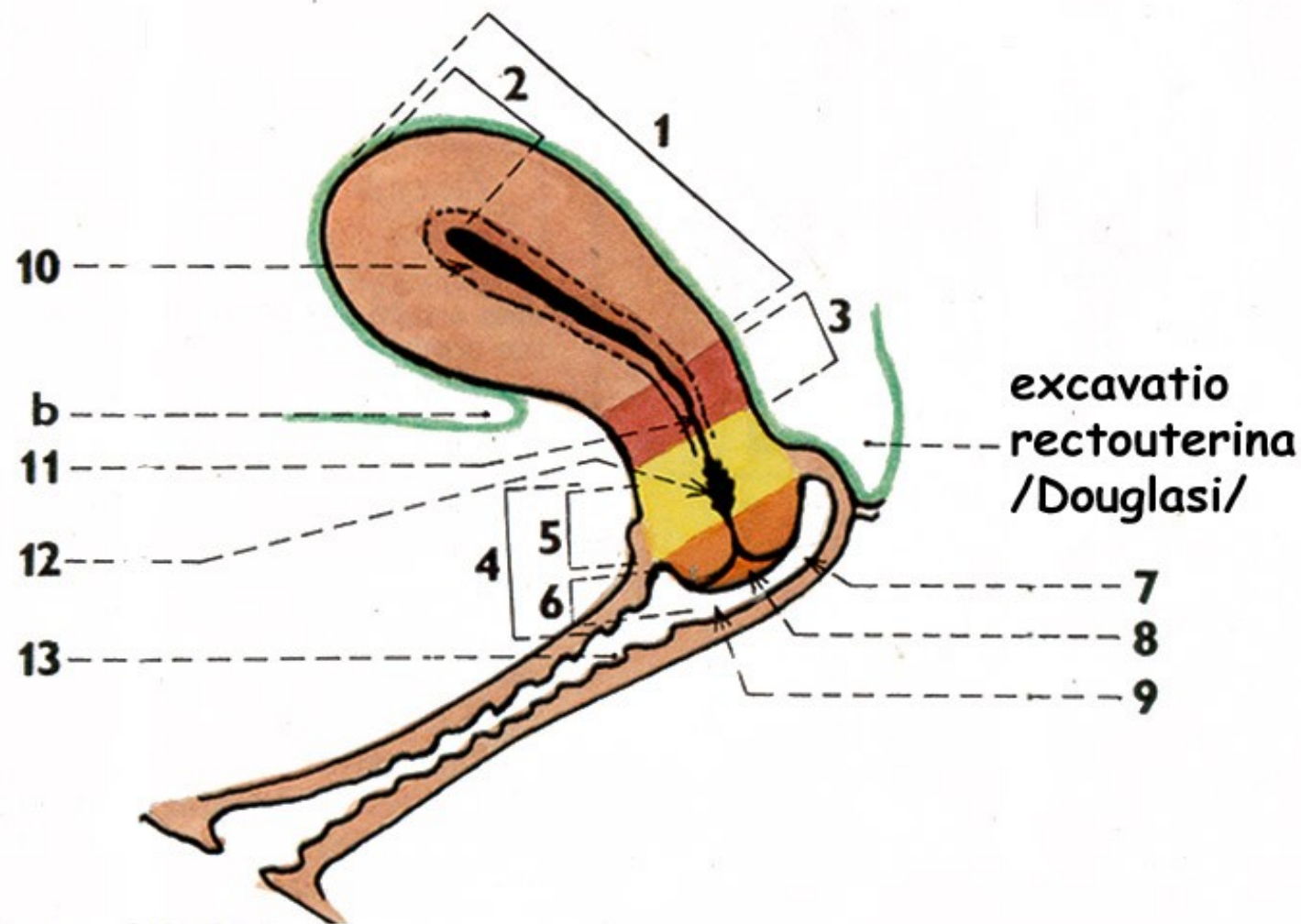
SAGITÁLNÍ ŘEZ DĚLOHOU a POCHVOU

• Vnější stavba:

- fundus
- corpus
- cornu dx. + sin.
- isthmus
- cervix (hrdlo)
 - portio supravaginalis
 - portio vaginalis (čípek)
- margo dx. + sin.
- facies vesicalis / anterior
- facies intestinalis / posterior

• Vnitřní stavba (tělo):

- Endometrium - sliznice
- Myometrium - svalovina
- Perimetrium - peritoneum
- Parametrium



1 / corpus uteri
2 / fundus uteri
3 / isthmus uteri
4 / cervix uteri
5 / portio supravaginalis cervicis uteri
6 / portio vaginalis cervicis uteri
7 / labium posterius
8 / ostium uteri

9 / labium anterius
10 / cavitas uteri
11 / canalis isthmi
12 / canalis cervicis
13 / vagina
a / excavatio rectouterina
b / excavatio vesicouterina

Děloha = *uterus, metra, hystera*

- Endometrium 1.:
 - = děložní sliznice
 - epitel cylindrický jednovrstevný se žlázkami (v oblasti ostium uteri přechází v mnohovrstevný dlaždicový čípku)
 - dvě vrstvy:
 - stratum basale
 - neprodělavá změny v průběhu cyklu a neodlučuje se, vychází odtud obnova sliznice
 - bohatší na buňky, cévy
 - stratum functionale / spongiosum
 - cyklické změny, periodicky odlučováno

Děloha = *uterus, metra, hystera*

- Endometrium 2.:

- menstruační cyklus:

- Fáze menstruační 1. – 4. den

- odplavuje se stratum functionale
 - zůstává stratum basale

- Fáze proliferační 5. - 14. den

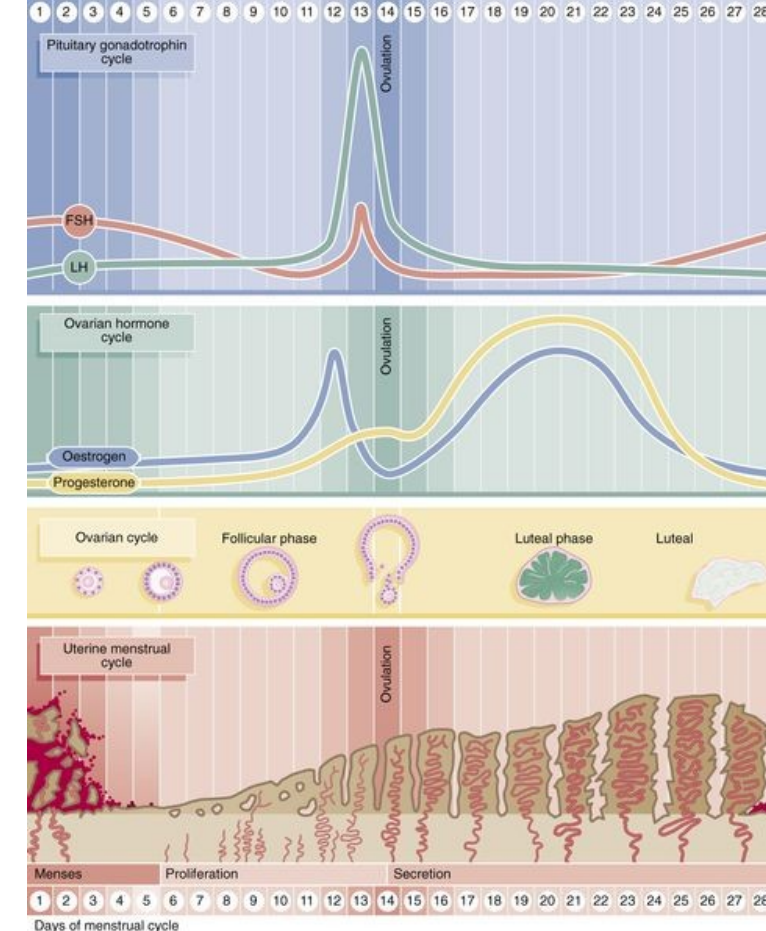
- pod vlivem estrogenů ze zrajících folikulů
 - mitotická aktivita → hyperplázie stratum functionale
 - zvýšení hladin LH → ovulace (14. den)

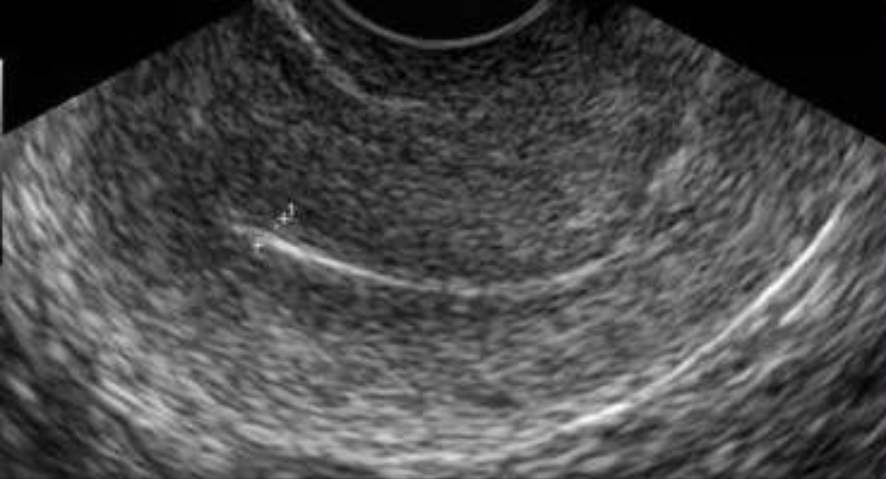
- Fáze sekreční 15. – 28. den

- pod vlivem progesteronu z corpus luteum
 - stratum functionale – hypertrofie žlásky se stáčejí (kromě bazálního a apikálního konce)
 - deciduální reakce: změny v endometriu po oplození (buňky se zvětšují a plní glykogenem a lipidy)

- Fáze ischemická

- spádem hladiny progesteronu
 - konstriktce spirálních arteriol → ischemie stratum functionale → nekróza
 - menstruační krev = směs tepenné a žilní krve + enzymy ze sliznice => nesrážlivá
 - kontrakce myometria a cév → zástava krvácení





Early proliferative
phase endometrium

- Thin
- Linear
- Echogenic



Late proliferative phase
endometrium

- Thick
- Trilaminar appearance:
 1. Central thin, echogenic line
 2. Darker echolucent rim in the middle
 3. Surrounding echogenic basilar layer



Secretory phase
endometrium

- Thick
- Hyperechoic
- Homogeneous

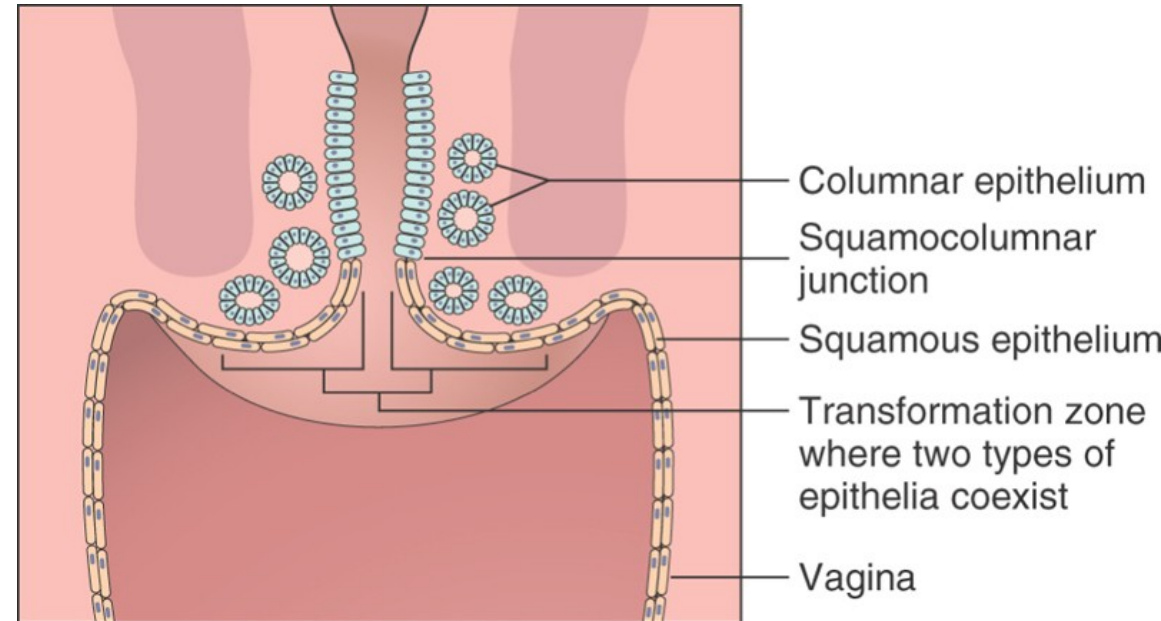
Děloha = *uterus, metra, hystera*

- Myometrium
 - 15 mm, spirálně propletené hustě uspořádané svalové snopce, málo intersticiálního vaziva
 - svalové buňky jsou vřetenovité a dosahují délky 40-90 μm (nejdelší v těle)
 - během těhotenství dochází jednak k jejich zmnožení (hyperplázie), jednak k jejich zvětšování (hypertrofie)
 - před porodem se 200x zvýší počet oxytocinových receptorů
 - 3 vrstvy (stratum submucosum, vasculosum, supravasculosum)
- Perimetrium
 - tela subserosa (obsahuje stratum musculorum subserosum = 4. vrstva svaloviny)
- Parametrium
 - řídké kolagenní vazivo, cévy + závěsný aparát

Děloha = *uterus, metra, hystera*

- Stavba (děložní hrdlo):

- portio supravaginalis cervicis
 - horní část obklopena vazivem parametria
- portio vaginalis cervicis = čípek
 - dolní část vyčnívající do pochvy
- canalis cervicis
- tunica mucosa endocervicalis (sliznice)
 - jednovrstevný cylindrický epitel
 - hlenotvorné buňky → hlenová zátka
- tunica mucosa exocervicalis
 - vícevrstevný dlaždicový nerohovějící epitel (shodný s poševním epitelem)
 - přechod při ostium uteri (vnější děložní branka)



Kumar et al: Robbins & Cotran Pathologic Basis of Disease, 8th Edition.
Copyright © 2009 by Saunders, an imprint of Elsevier, Inc. All rights reserved.

Transformační zóna (metaplastický dlaždicový epitel)

Původní skvamokolumnární junkce

Nová skvamokolumnární junkce

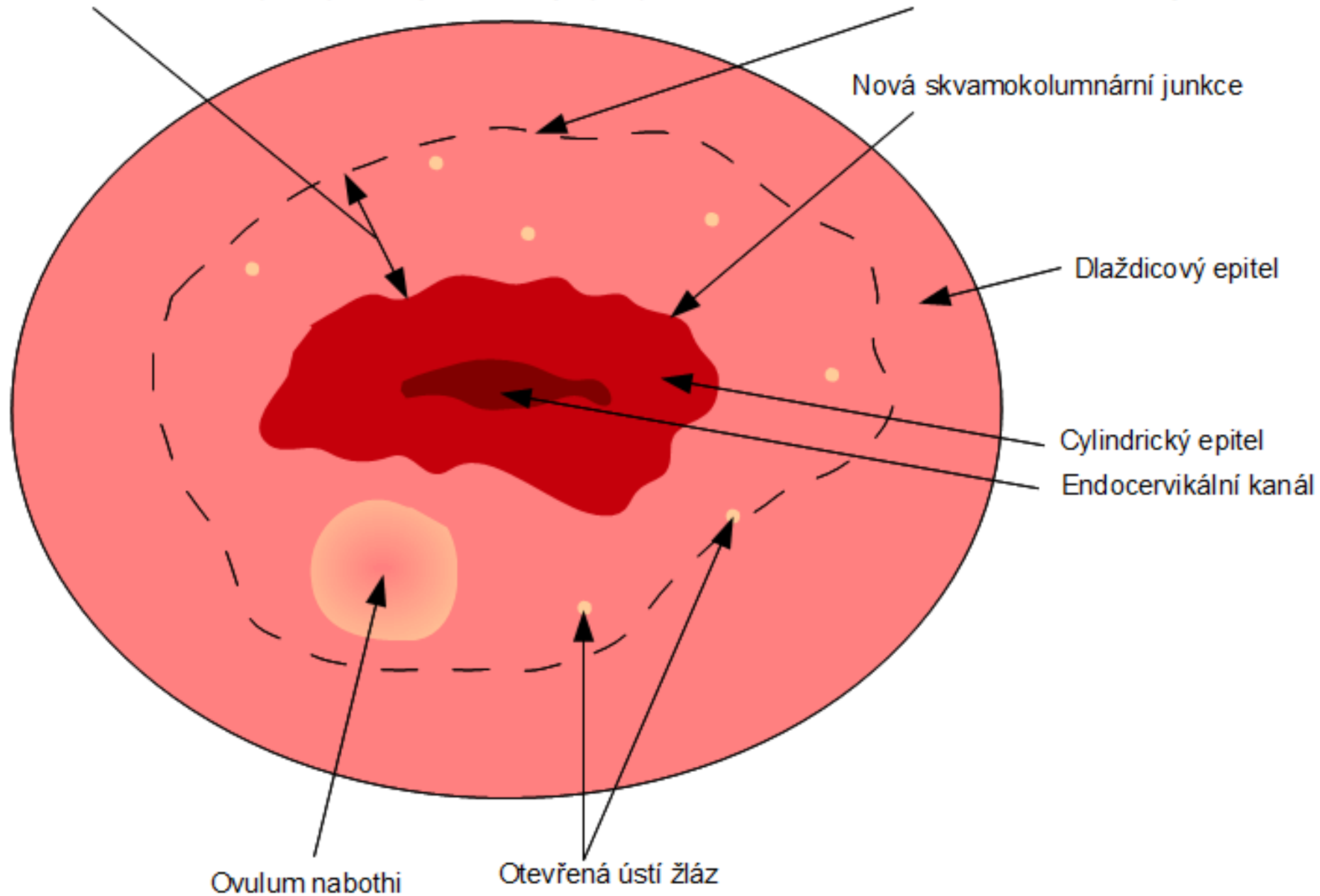
Dlaždicový epitel

Cylindrický epitel

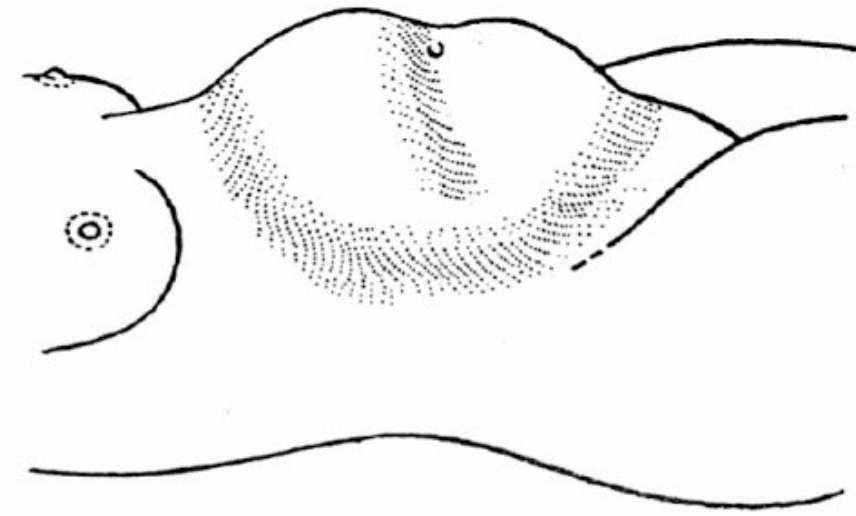
Endocervikální kanál

Ovulum nabothi

Otevřená ústí žláz



Děloha = *uterus, metra, hystera*



- Změny v graviditě:
 - 50g → 1000g (hypertrofie + hyperplázie)
 - Corpus (horní děložní segment)
 - růst, vinutí a dilatace cév, zvýšení průtoku krve, invaze trofoblastu do arteriol myometria
 - Isthmus
 - po 20.tt se mění na dolní děložní segment (DDS: čípek + isthmus)
 - Na přední stěně po úpon vesicouterinní pliky
 - Kraniálně ohraničen Müllerovým kontrakčním pruhem → tvoří Bandlovu rýhu při ruptuře dělohy
 - Cervix
 - Prosáklý, hypertrofický, lividní
 - Hypertrofie žlázek → hlenová zátka
 - Primigravida: okrouhlá branka, po vag. porodu příčná zevní branka
 - Od I. trim. slabé kontrakce (Braxton-Hicksovy), subj. vnímané jako nepříjemné tvrdnutí

Zásobení dělohy

- Tepny:

- a. iliaca int.
- → a. uterina

- ventrálně od močovodu („voda teče pod mostem“)

- Žíly:

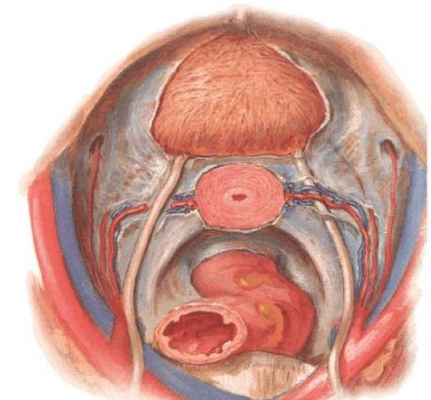
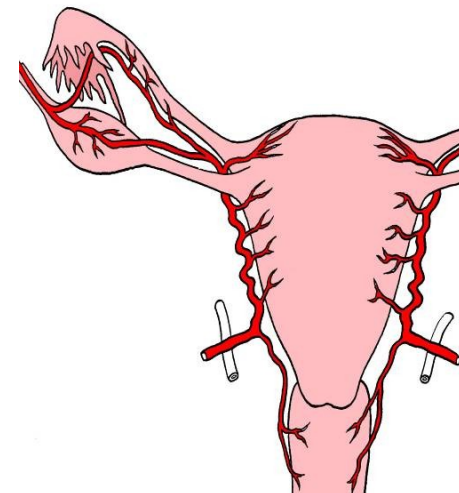
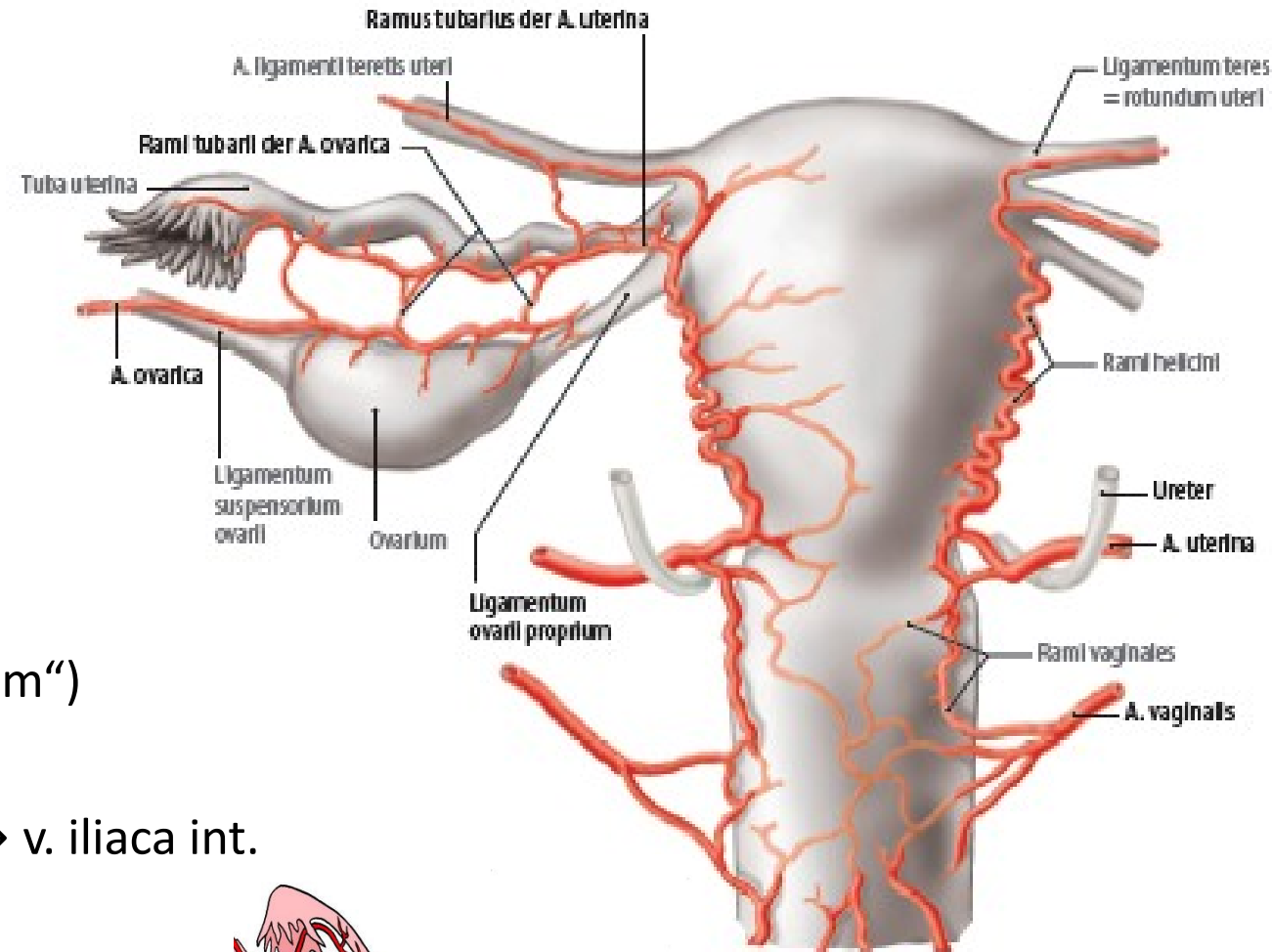
- plexus venosus uterovaginalis → vv. uterinae → v. iliaca int.

- Nervy:

- senzitivními a autonomními nervy – sympatikem a parasympatikem.

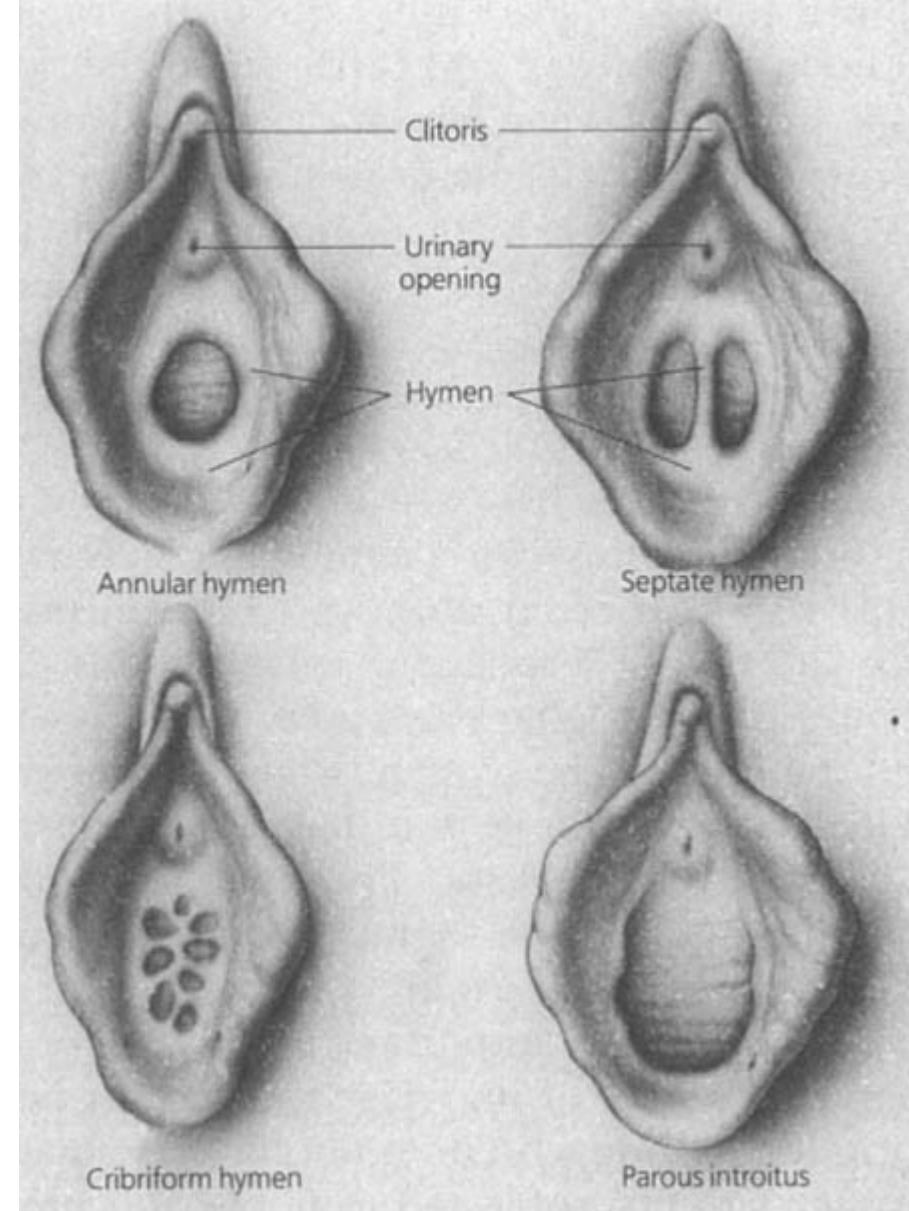
- Mízní cévy:

- tělo → n.l. lumbales, iliaci, (inguinales superficiales)
- hrdlo → n.l. iliaci, sacrales

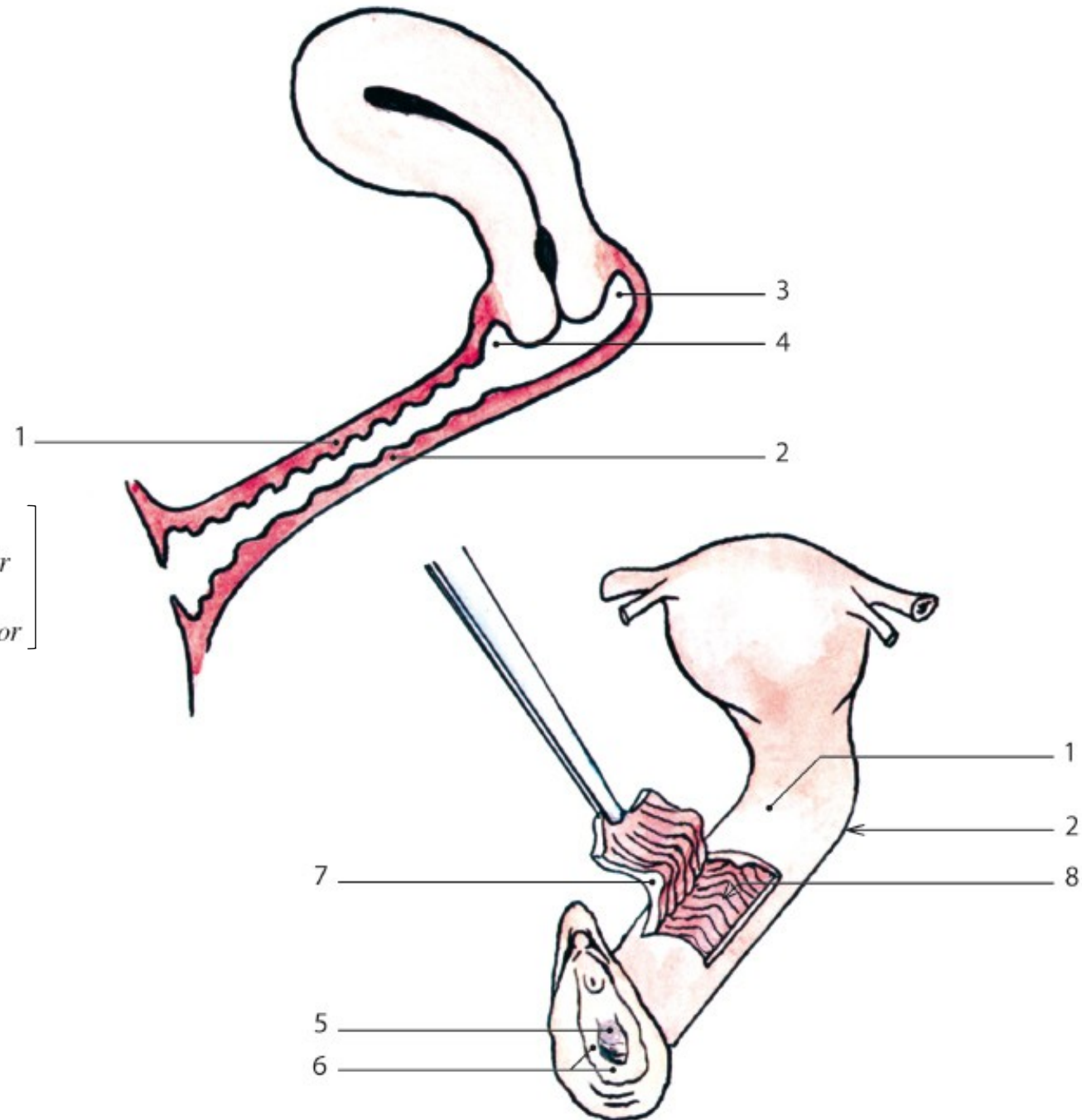


Pochva = *vagina*, *kolpos*

- 10 cm svalová trubice
- Funkce: kopulační orgán, tvoří porodní kanál
- Vnější stavba:
 - fornix (posterior, anterior, lateralis) = klenba
 - paries (anterior, posterior) = stěna
 - ostium vaginae
 - hymen → deflorace → carunculae hymenales
 - canalis vaginae
 - sliznice zřasená



- 1 Přední stěna
Paries anterior
- 2 Zadní stěna
Paries posterior
- 3 Zadní klenba poševní
Fornix vaginae posterior
- 4 Přední klenba poševní
Fornix vaginae anterior
- 5 Ústí pochvy
Ostium vaginae
- 6 Poševní předsíň
Vestibulum vaginae
- 7 Přední řasový sloupec
Columna rugarum anterior
- 8 Zadní řasový sloupec
Columna rugarum posterior



Pochva = *vagina, kolpos*

- Vnitřní stavba:
 - tunica mucosa: řasy a sloupce
 - epitel: vícevrstevný dlaždicový nerohovějící
 - glykogen → *Lactobacillus acidophilus* → laktát → kyselé pH (4-5)
 - chybějí žlázy (povrch zvlhčován cervikálním hlenem a transsudací)
 - tunica muscularis: hladká svalovina
 - vnitřní – kruhová
 - vnější – podélná
 - tunica adventitia
 - parakolpium

Zásobení pochvy

- Tepny:

- a. iliaca interna

- a. vaginalis (někdy chybí)
 - a. uterina → r. vaginalis
 - a. rectalis media → r. vaginalis
 - a. pudenda int. → r. vaginalis

- Žíly:

- plexus venosus uterovaginalis → v. pudenda int., v. uterina → v. iliaca int.

- Nervy:

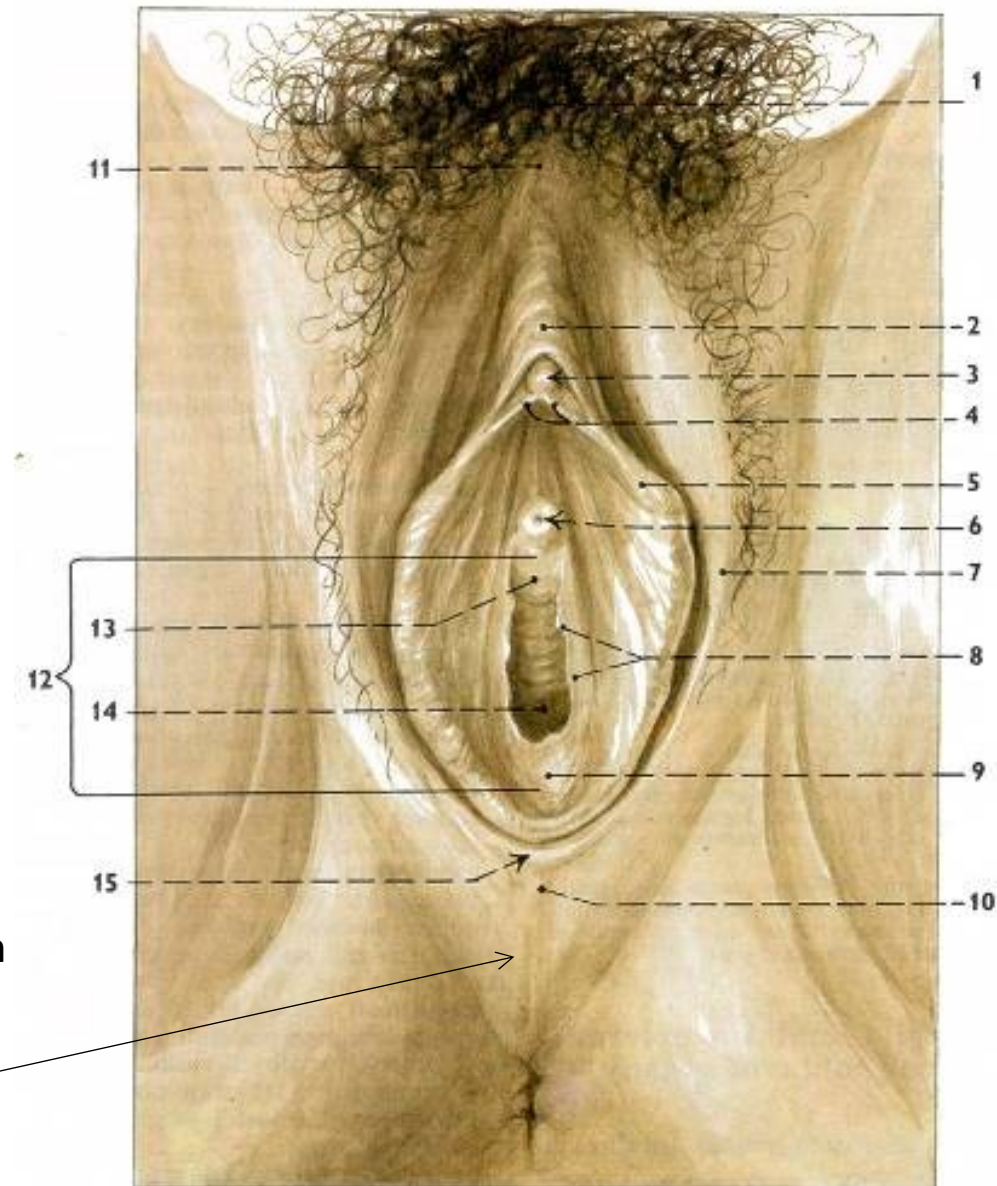
- senzitivními a autonomními nervy – sympatikem a parasympatikem.

- Mízní cévy:

- n.l. iliaci int.+ ext.
 - n.l. inguinales superficiales (kaudálně pod hymenem)

Ženské vnější pohlavní orgány
Organa genitalia feminina externa

- **Stydké pysky** = labia pudendi
 - malé stydké pysky = labia minora pudendi
 - velké stydké pysky = labia majora pudendi
- **Předsíň poševní** = vestibulum vaginae (prostor ohraničen labia minora)
 - Ústí poševní = ostium vaginae
 - Zevní ústí močové trubice = ostium urethrae externum
 - Bulbus vestibuli
 - Předsíňové žlázy = glandulae vestibulares
- **Pošťeváček** = clitoris
 - Glans clitoridis = žalud
 - Corpus clitoridis = tělo
 - Crura clitoridis = ramínka
- **Stydký pahorek (hrma)** = mons pubis
 - = vyvýšenina krytá pubickým ochlupením nad symfýzou, podloženo tukovým polštářem, který je hormonálně dependentní
- **Hráz** = perineum



hráz

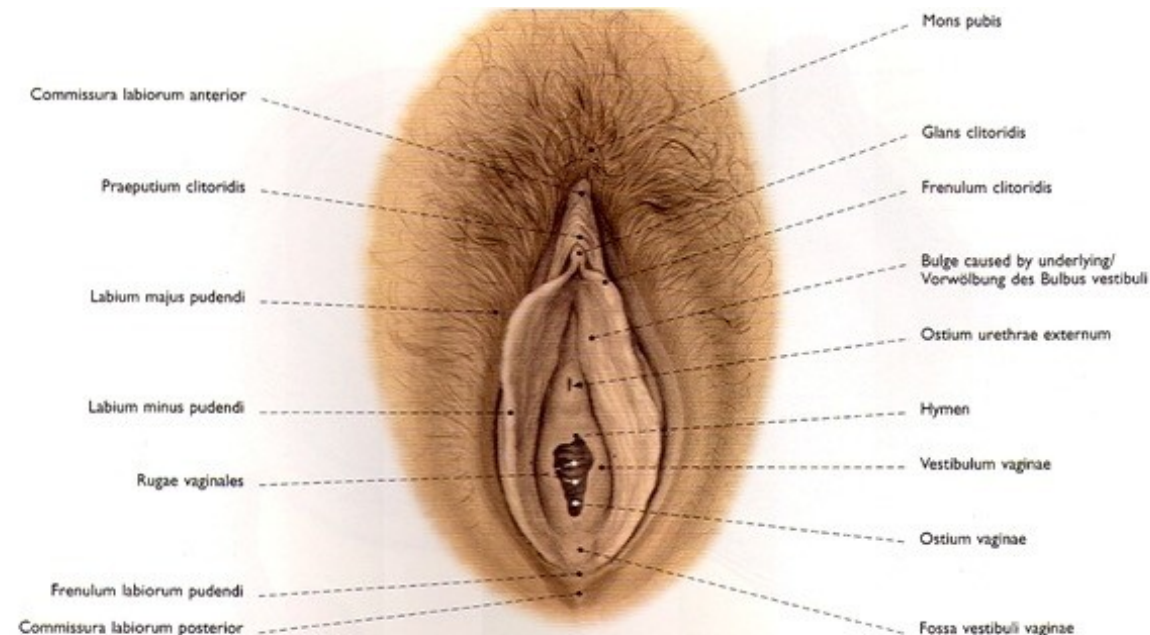
253. ORGANA GENITALIA FEMININA EXTERNA (poloschematicky)

- | | |
|------------------------------|------------------------------------|
| 1 / mons pubis | 9 / fossa vestibuli vaginae |
| 2 / praeputium clitoridis | 10 / commissura labiorum posterior |
| 3 / glans clitoridis | 11 / commissura labiorum anterior |
| 4 / frenulum clitoridis | 12 / vestibulum vaginae |
| 5 / labium minus pudendi | 13 / carina urethralis vaginae |
| 6 / ostium urethrae externum | 14 / ostium vaginae |
| 7 / labium majus pudendi | 15 / frenulum labiorum pudendi |
| 8 / hymen | |

Topořivá tělesa ženy = clitoris a bulbus vestibuli

Stydké pysky = *labia pudendi*

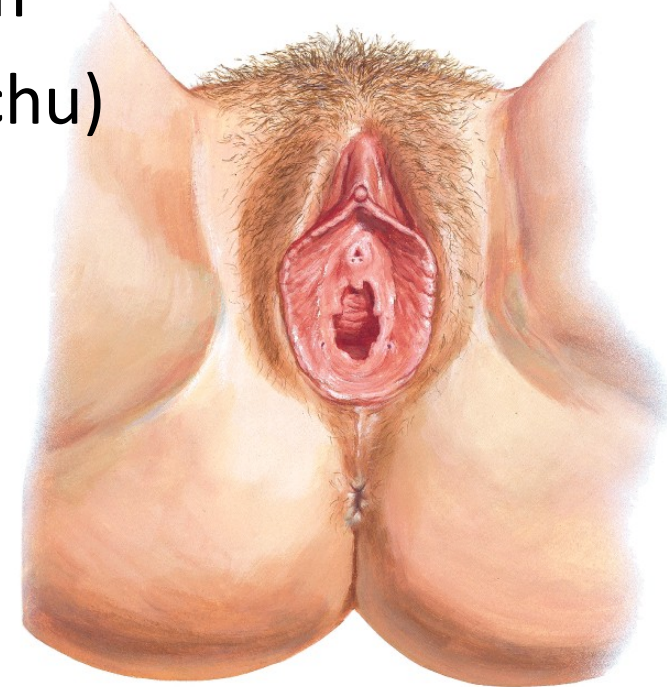
- **malé stydké pysky** = labia minora pudendi
 - tenké kožní řasy, podkladem je vazivová tkáň, mazové žlázy – maz smegma
- **velké stydké pysky** = labia majora pudendi
 - kryt kůží, podkladem je tukové vazivo, mazové, potní, pachové žlázy
 - úpon ligamentum teres uteri
- **commissura labiorum anterior**
- **commissura labiorum posterior**



Předsíň poševní = *vestibulum vaginae*

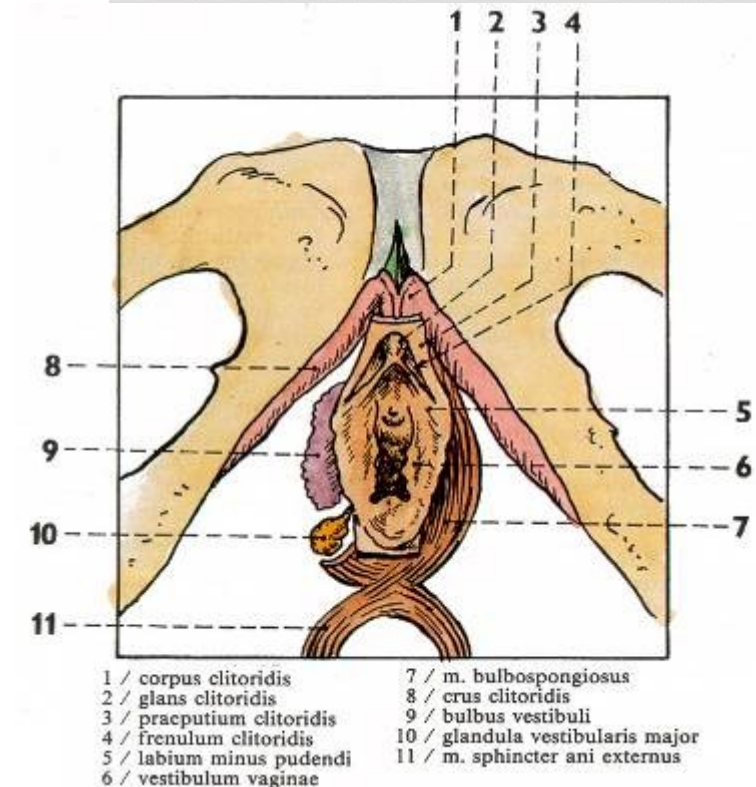
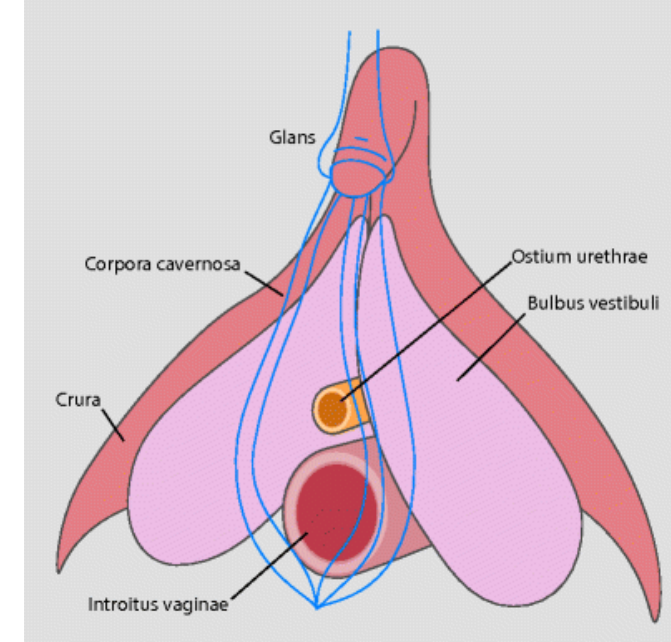
- **Ústí poševní** = *ostium vaginae*
 - kaudální ukončení pochvy
 - ohraničuje *hymen* nebo *carunculae hymenales* nebo *carunculae myrtiformes*
- **Zevní ústí močové trubice** = *ostium urethrae externum*
- Bulbus vestibuli (topořivá tkáň, není viditelná na povrchu)
- **Předsíňové žlázy** = *glandulae vestibulares*

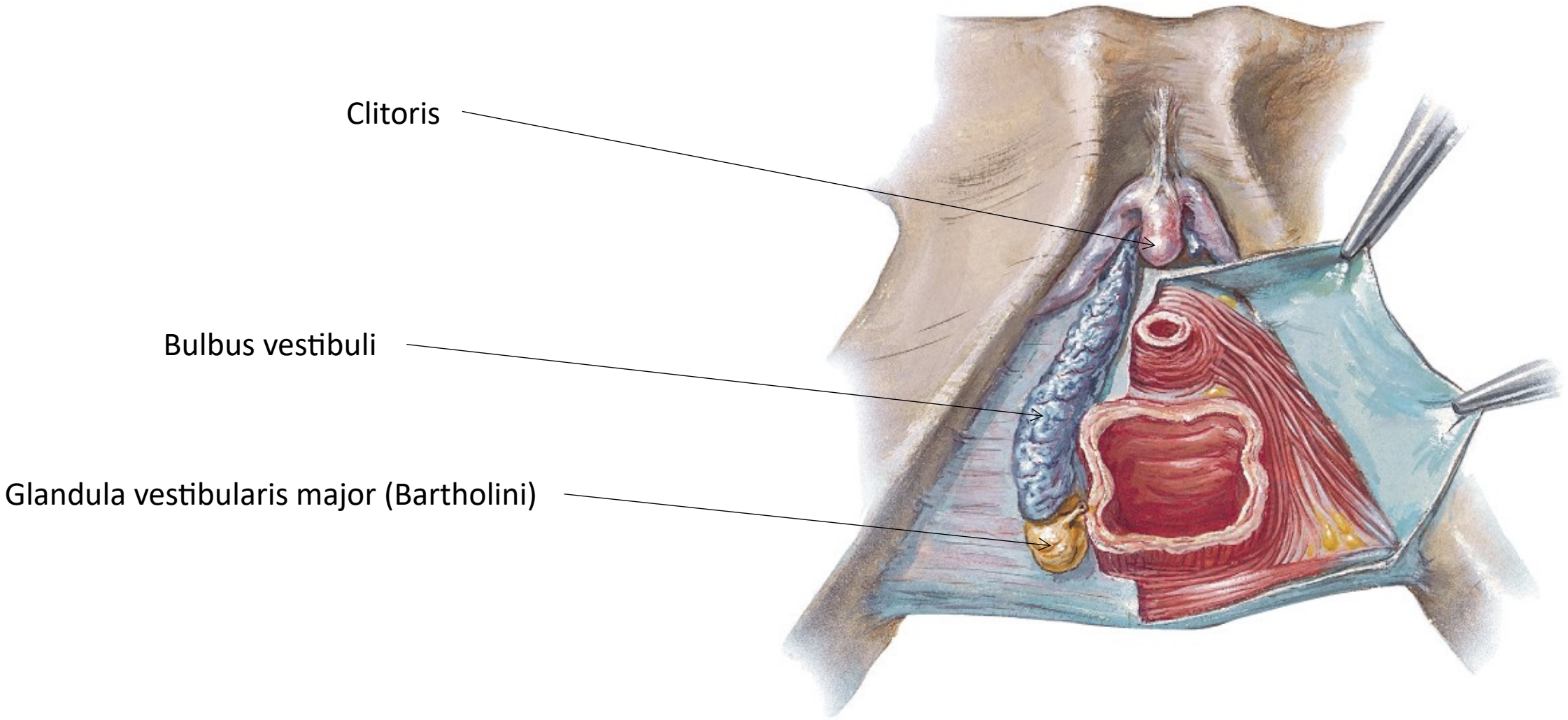
hymen: panenská blána, před deflorací (protržení)
carunculae hymenales: zbytky hymenu po defloraci
carunculae myrtiformes: zbytky hymenu po porodu



Žlázy a topořivá tělesa

- **Glandulae vestibulares minores (Skenei)**
 - drobné čtené žlázy všude ve vestibulum vaginae
 - udržují vlhkost povrchu
- **Glandula vestibularis major (Bartholini)** = párová žláza
 - velikost hrachu
 - zvlhčuje sliznici při pohlavní stimulaci
- **Topořivá tělesa**
 - Clitoris (složen ze tří částí)
 - Glans clitoridis = žalud
 - Corpus clitoridis = tělo
 - Crura clitoridis = ramínka – připojena k dolní ramenům kostí stydkých
 - Obsahuje corpora cavernosa clitoridis = hlavní erektilní struktura
- Bulbus vestibuli
 - kolem stěny ostium vaginae pod spodinou labia minora
 - žilní pleteň a vazivo





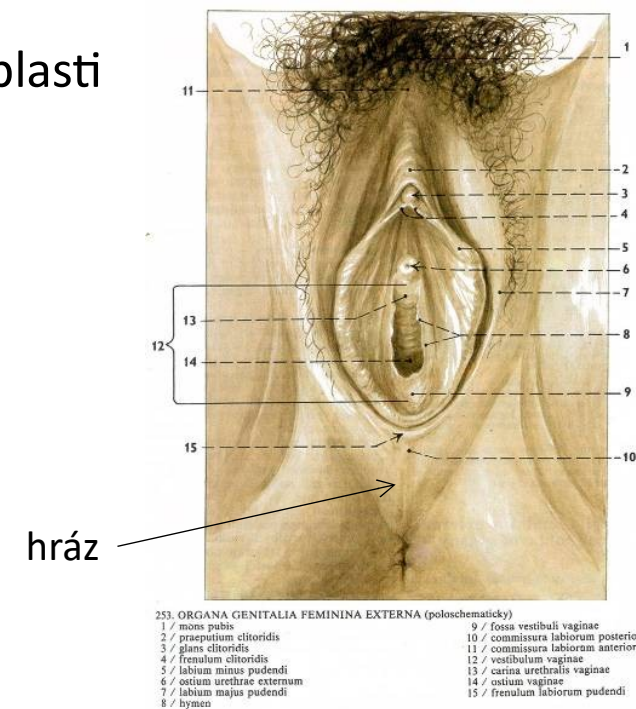
Clitoris

Bulbus vestibuli

Glandula vestibularis major (Bartholini)

Hráz = *perienum*

- Oblast od *commissura labiorum posterior* k análnímu otvoru
- Hlavní podklad tvoří:
 - svaly hráze
 - centrum tendineum perinei
 - vazivový útvar v hrázi před rektem. Stýká se zde několik svalů této oblasti



Svaly hráze = *musculi perinei*

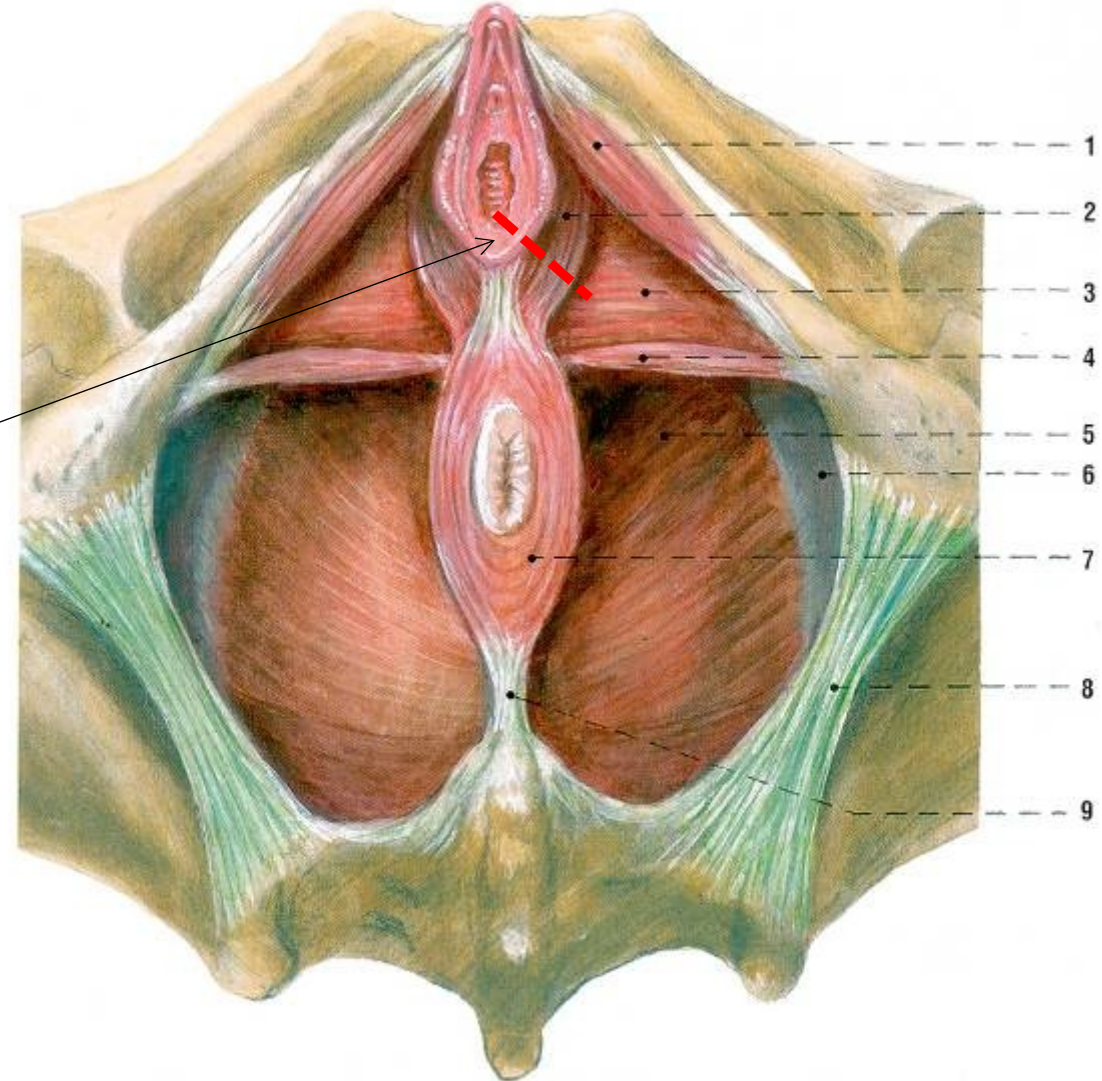
- Svaly hráze (dvě vrstvy)
 - Diaphragma urogenitale
 - Soubor svalových a vazivových snopců tvaru trojúhelníku (*trigonum urogenitale*) v přední polovině pánve
 - Rozepjatá od symfýzy k *tubera ischiadica*
 - Svaly uložené povrchově od *diaphragma urogenitale*
 - Velký sexuální dimorfismus (rozdílné u muže a ženy)
 - Bezprostřední vztah k urogenitálním orgánům

PZN: Celou spodinu pánevní tvoří *diaphragma pelvis* a *musculi perinei* (ty se dělí dále na uvedené dvě vrstvy) => spodinu pánevní tvoří defacto tři vrstvy svalů

- 1) *Diaphragma pelvis*
- 2) *Diaphragma urogenitale*
- 3) Svaly uložené povrchově od *diaphragma urogenitale*

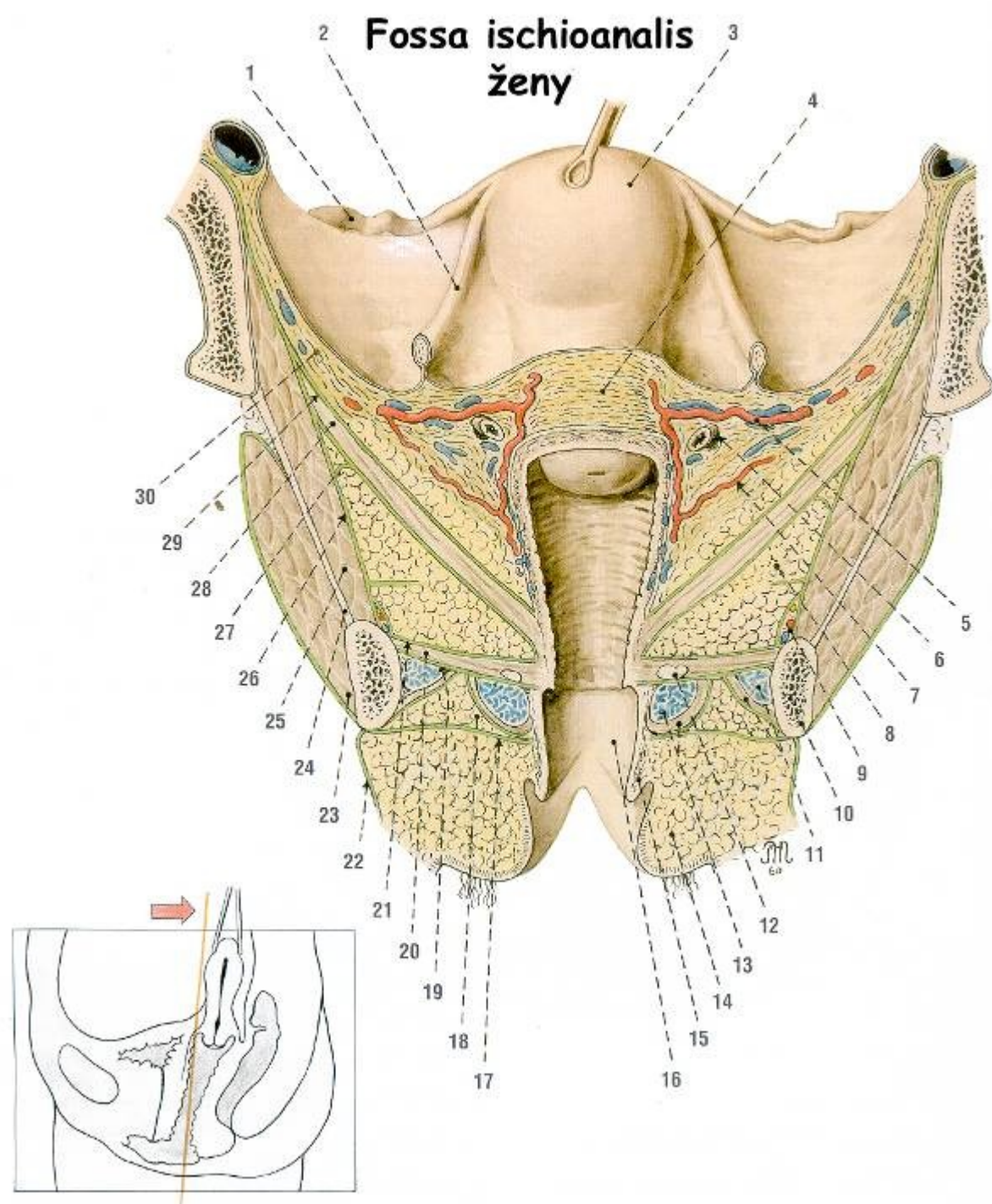
Svaly dna pánevního a močopohlavního ženy žabí perspektiva

- Diaphragma urogenitale
 - **m. transversus perinei profundus**
 - prostoupený vazivem
 - **m. transversus perinei superficialis**
 - hladká svalovina nebo úplně chybí
- Svaly povrchově od diaphragma urogenitale
 - **m. bulbospongiosus** (epiziotomie)
 - m. ischiocavernosus
 - m. sphincter urethrae
 - m. compressor urethrae
 - m. sphincter urethrovaginalis

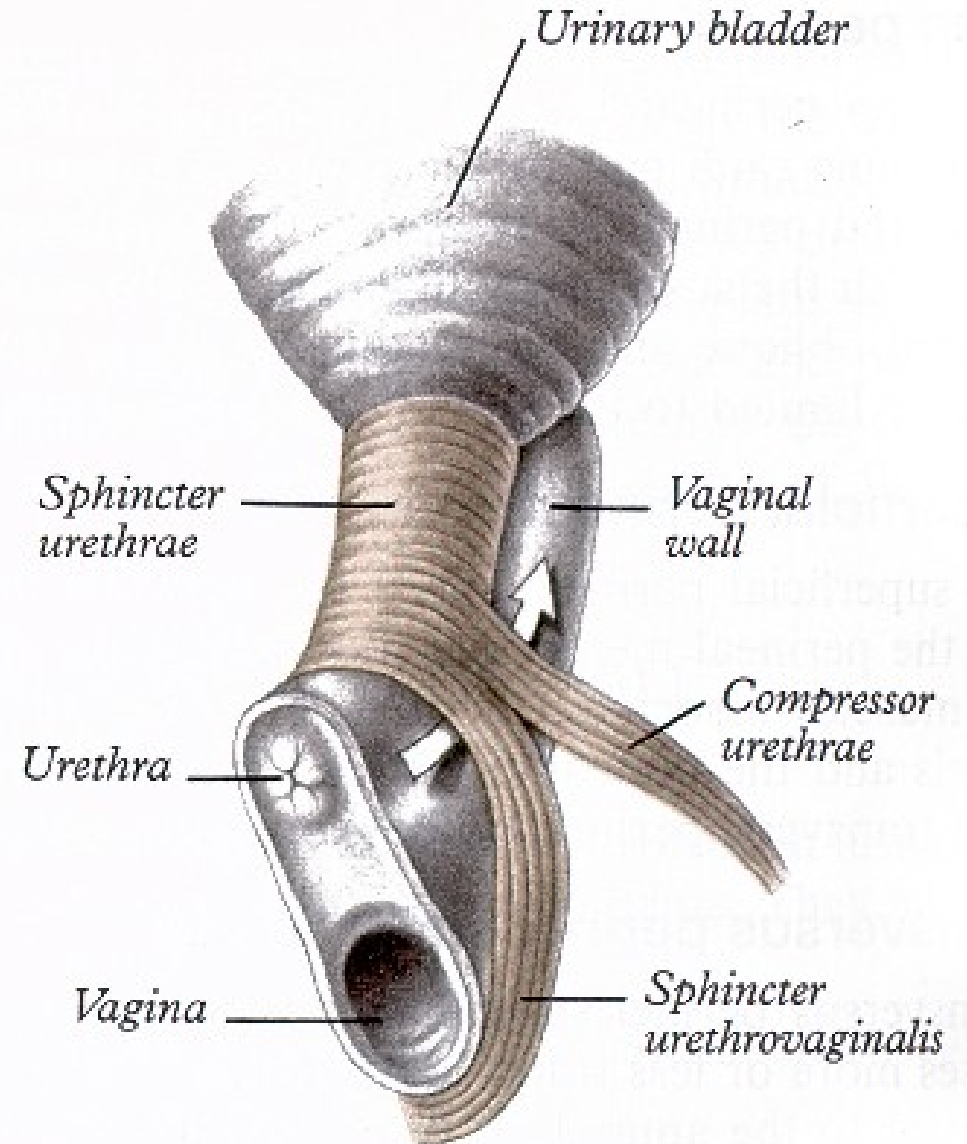


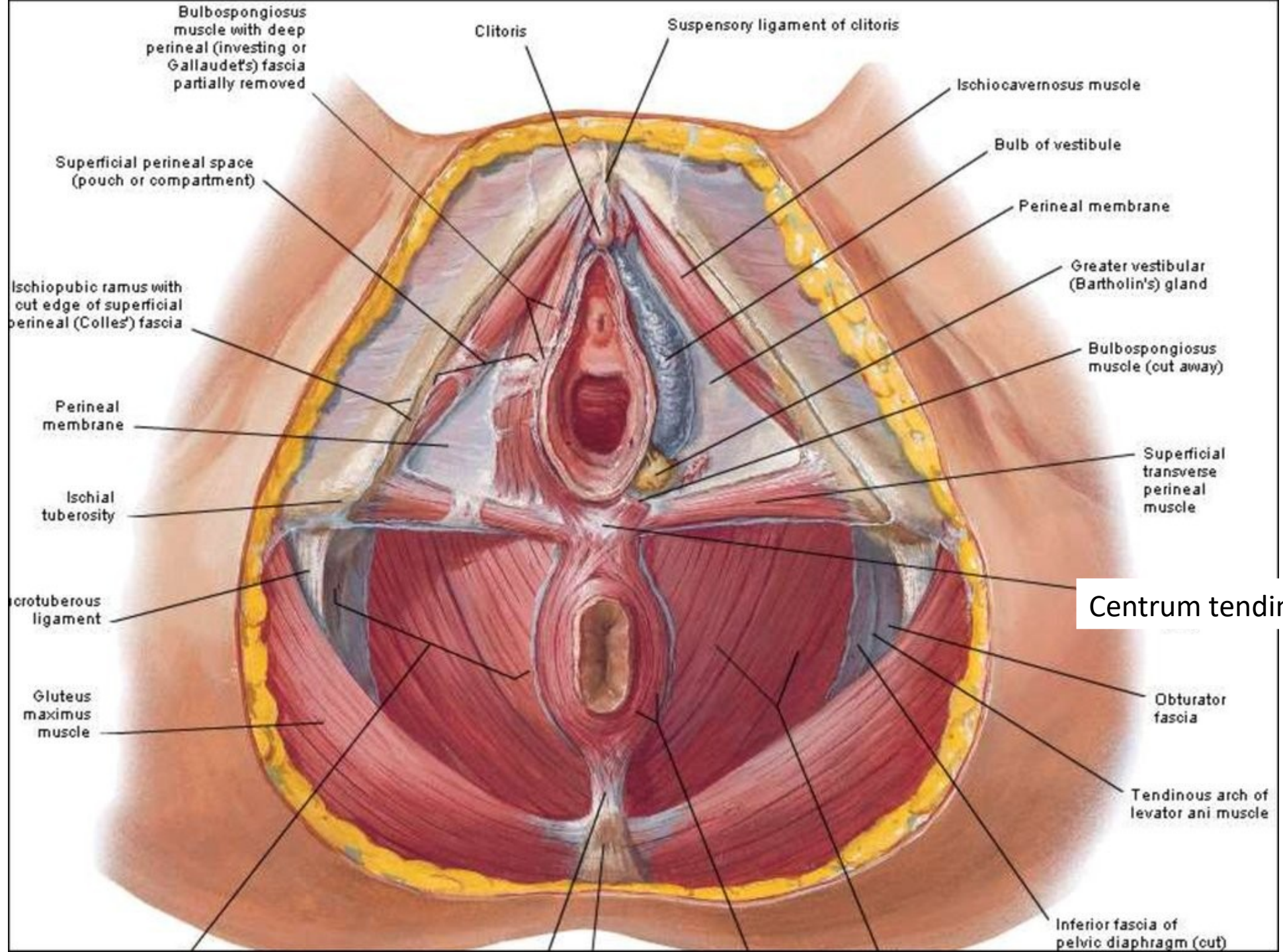
1 m. ischiocavernosus
2 m. bulbospongiosus
3 diaphragma urogenitale
4 m. transversus perinei superficialis

5 m. levator ani
6 m. obturatorius internus a jeho fascie
7 m. sphincter ani externus
8 lig. sacrotuberale
9 lig. anococcygeum



Svaly močopavního dna ženy





Bulbospongiosus muscle with deep perineal (investing or Gallaudet's) fascia partially removed

Clitoris

Suspensory ligament of clitoris

Ischiocavernosus muscle

Superficial perineal space (pouch or compartment)

Bulb of vestibule

Perineal membrane

Ischiopubic ramus with cut edge of superficial perineal (Colles') fascia

Greater vestibular (Bartholin's) gland

Bulbospongiosus muscle (cut away)

Perineal membrane

Superficial transverse perineal muscle

Ischial tuberosity

Centrum tendineum perineale

Isciotuberosus ligament

Obturator fascia

Gluteus maximus muscle

Tendinous arch of levator ani muscle

Inferior fascia of pelvic diaphragm (cut)

Zásobení

- Tepny:

- Větve přivedené cestou větví z arteria femoralis + arteria iliaca interna
 - a. femoralis → aa. pudendae ext. → rr. labiales ant.
 - a. iliaca int. → a. pudenda int. → rr. labiales post., a. profunda clitoridis, a. dorsalis clitoridis, a. bulbi vestibuli

- Žíly:

- Žilní krev odtéká cestou venae pudendae
 - v. dorsalis superficialis clitoridis + vv. labiales ant. → vv. pudendae ext. → v. saphena magna → v. femoralis communis
 - v. dorsalis profunda clitoridis + vv. labiales post. + v. bulbi vestibuli → v. pudenda int. → v. iliaca int.

- Nervy:

- velmi bohatá inervace
- senzitivními a autonomními nervy – sympatikem a parasympatikem.

- Mízní cévy:

- povrchové tříselné uzliny = *nn. ll. inguinales superficiales* (téže i druhé strany!)

Hlavní použité zdroje:

- D. Kachlík: prezentace „Rozmnožování - žena“
- F. H. Netter: „Netterův anatomický atlas člověka“
- R. Čihák: „Anatomie“
- M. Zikán: „Praktické repetitorium gynekologie a porodnictví“