

# *Močový systém*

*MUDr. Bártová*



Uremie – otoky  
očních víček

# Malformace

- Ageneze
- Zdvojení ledvin-pánvičky-močovodů
- Změny tvaru ledvin,močovodů –chlopně
- Cystóza

Hypoplazie a atrofie levé  
ledviny  
a chron. pyelonefritis



Kompenz. hypertofie  
P.L. a oboustr. benigní  
nefroskleróza

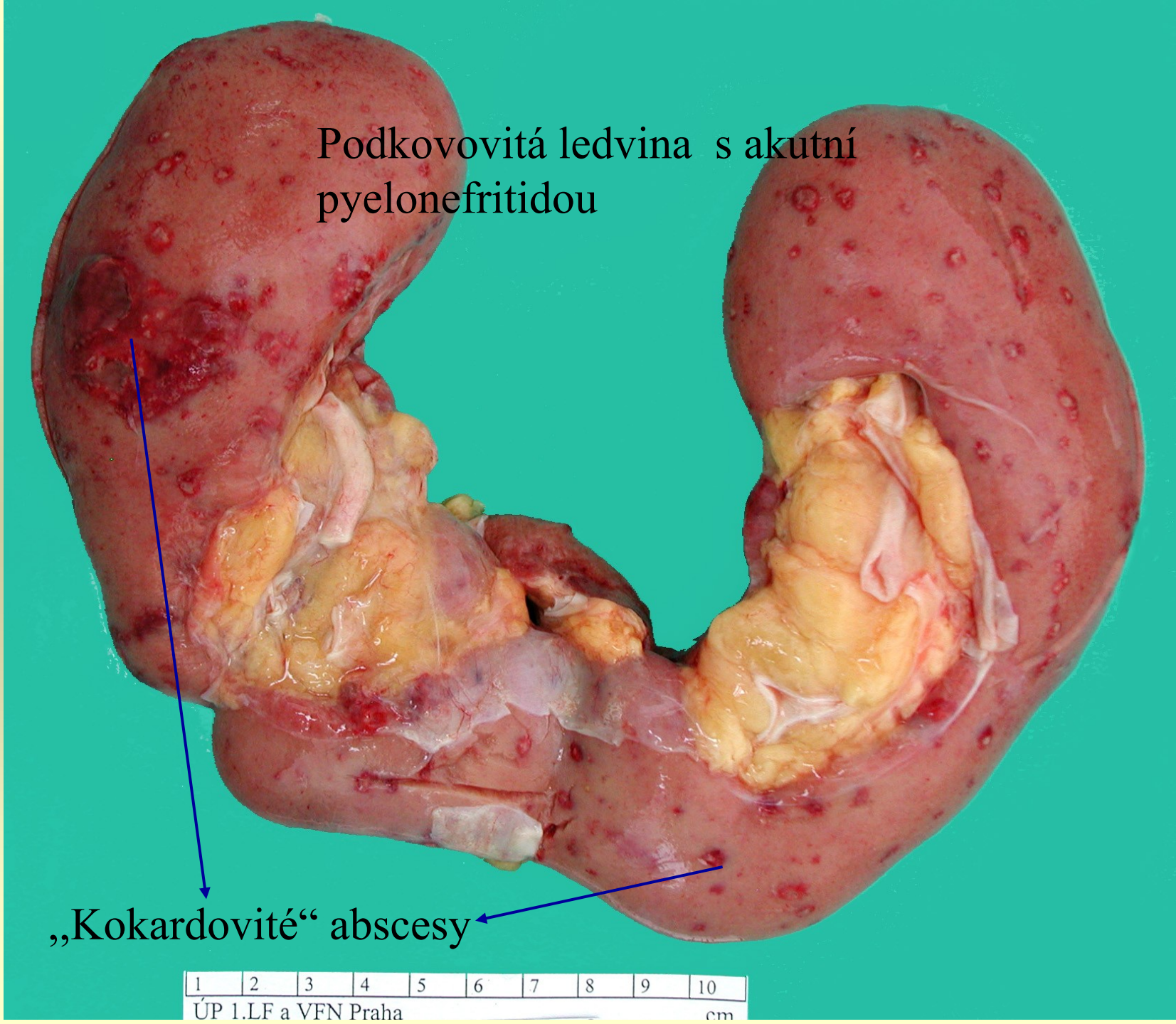
Podkovovitá ledvina s akutní  
pyelonefritidou

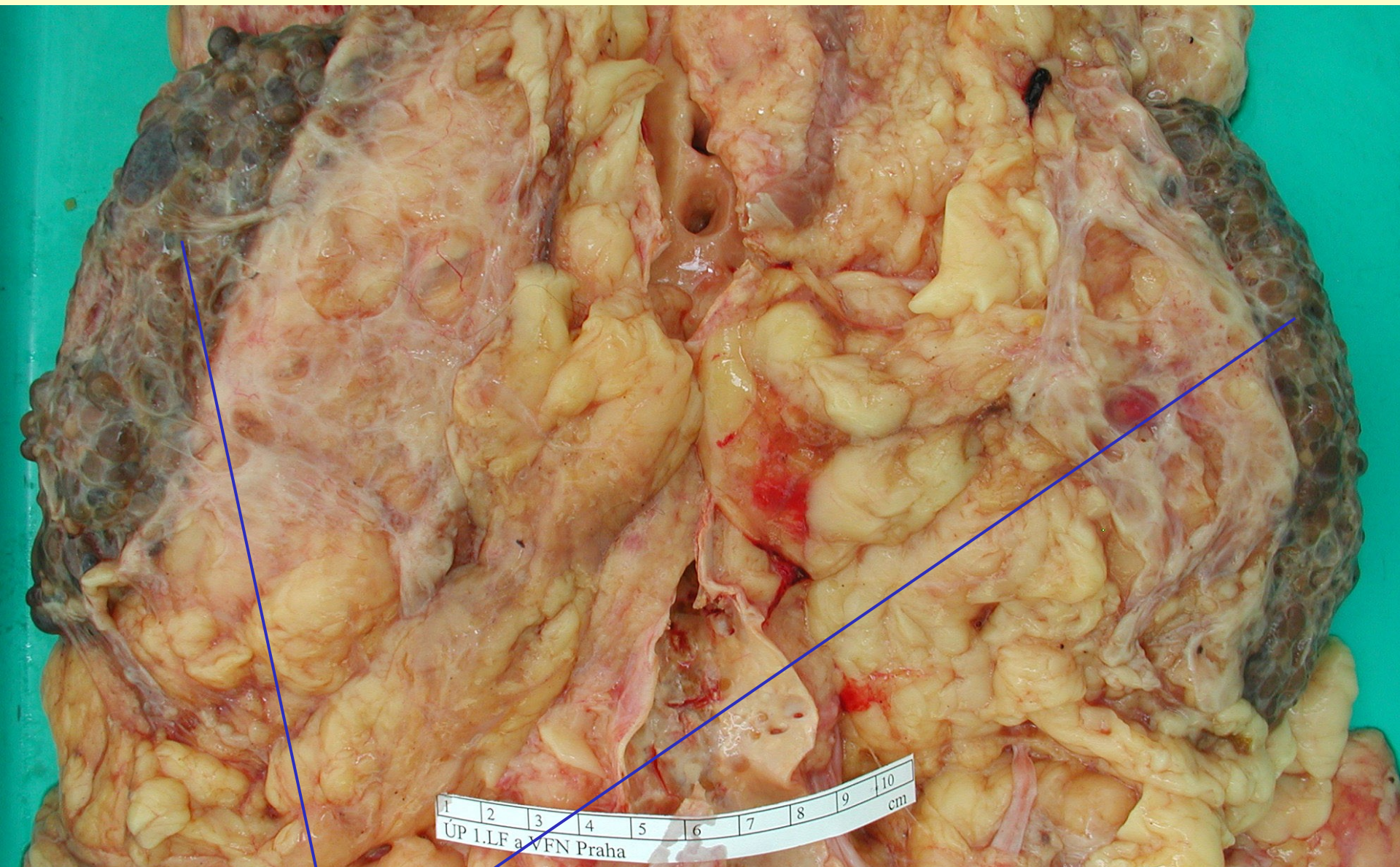
„Kokardovitě“ abscesy

1 2 3 4 5 6 7 8 9 10

ÚP 1.LF a VFN Praha

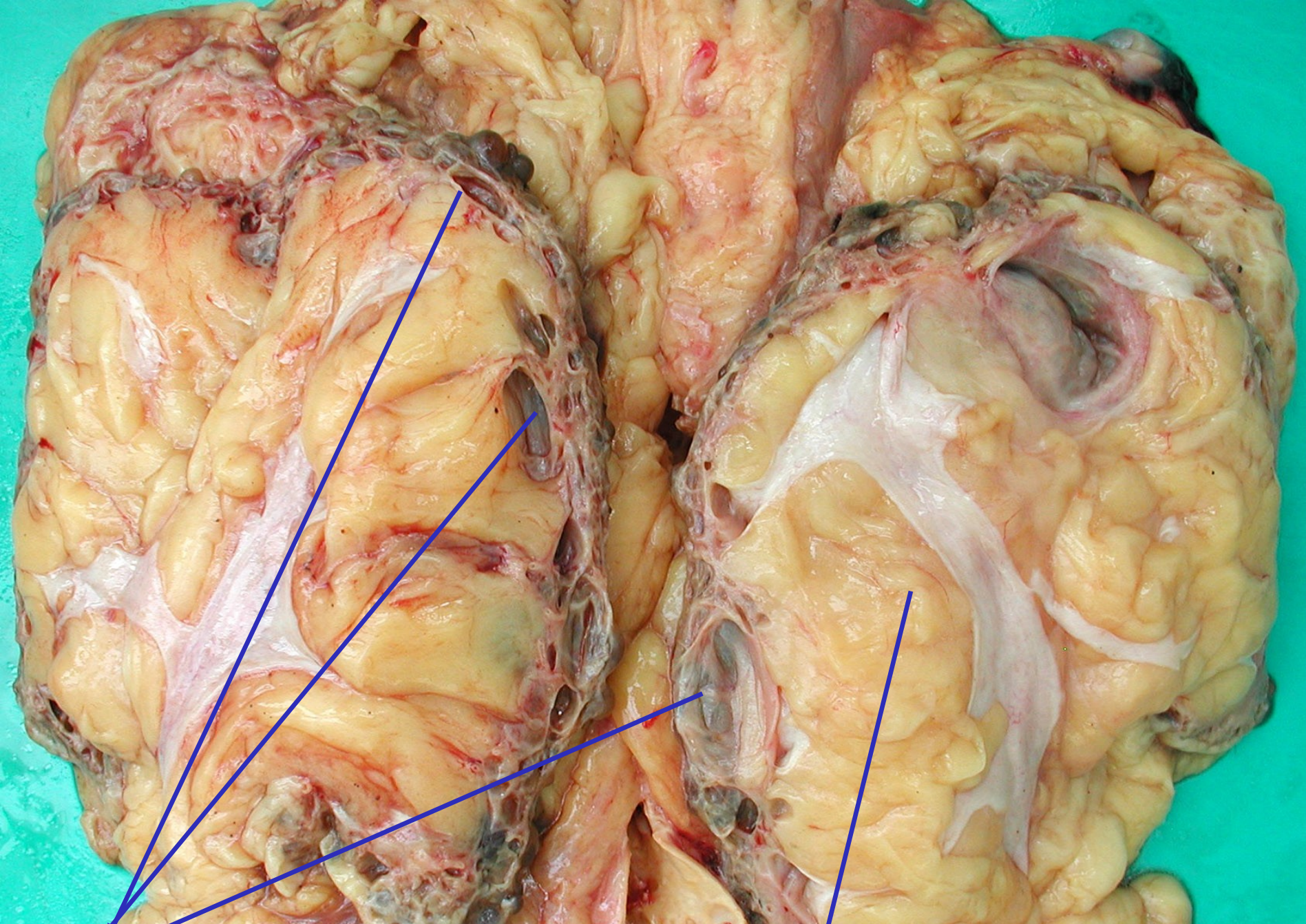
cm





1 2 3 4 5 6 7 8 9 10  
cm  
ÚP I.LF a VFN Praha

ledviny cystické



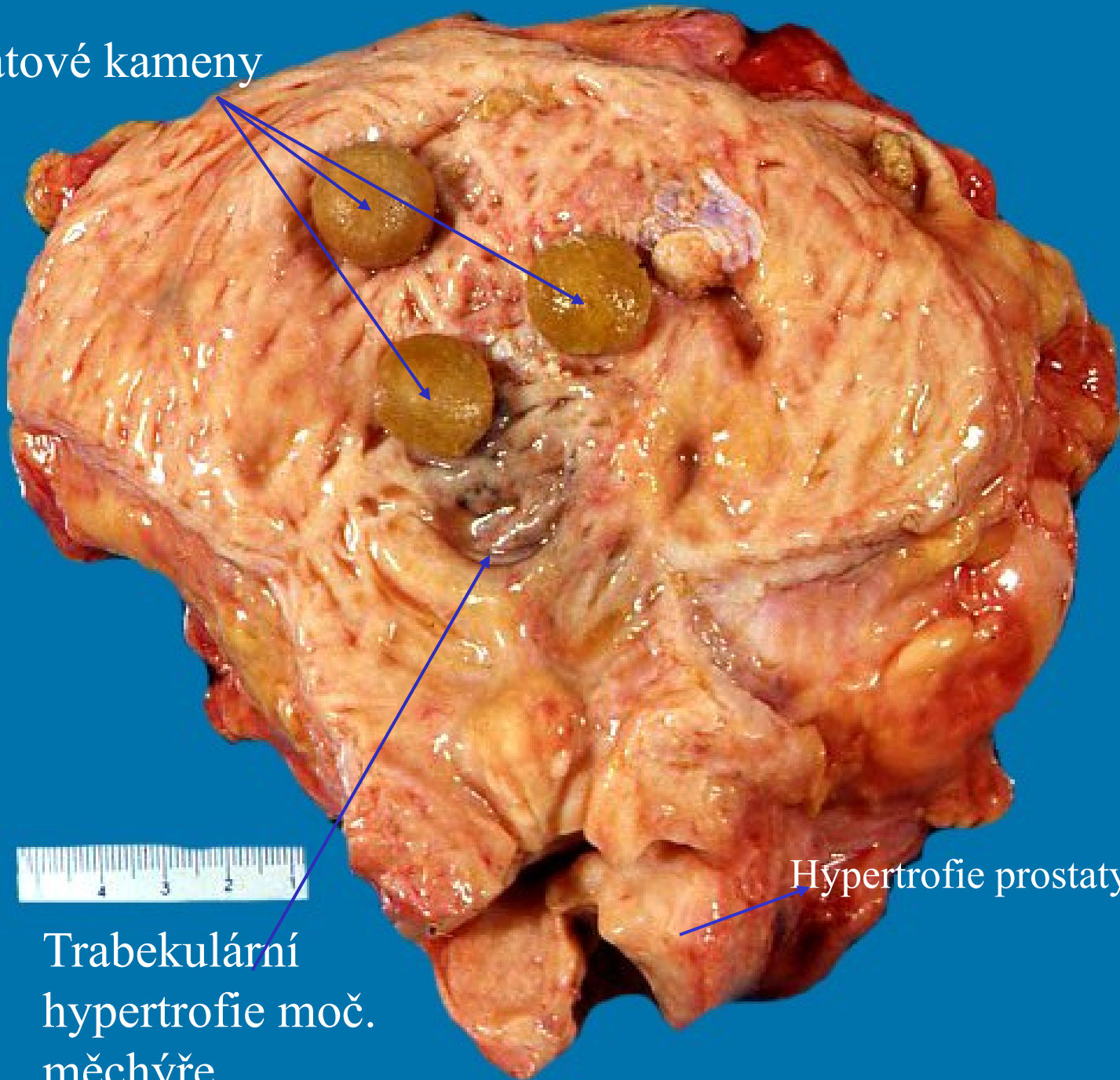
**cystické ledviny** s atrofií parenchymu a vakátním bujením tukové tkáně kolem pánviček

# Kameny ledvin /urolithiáza/

- Urátové
- Oxalátové
- Kalciumfosfátové
- Jiné

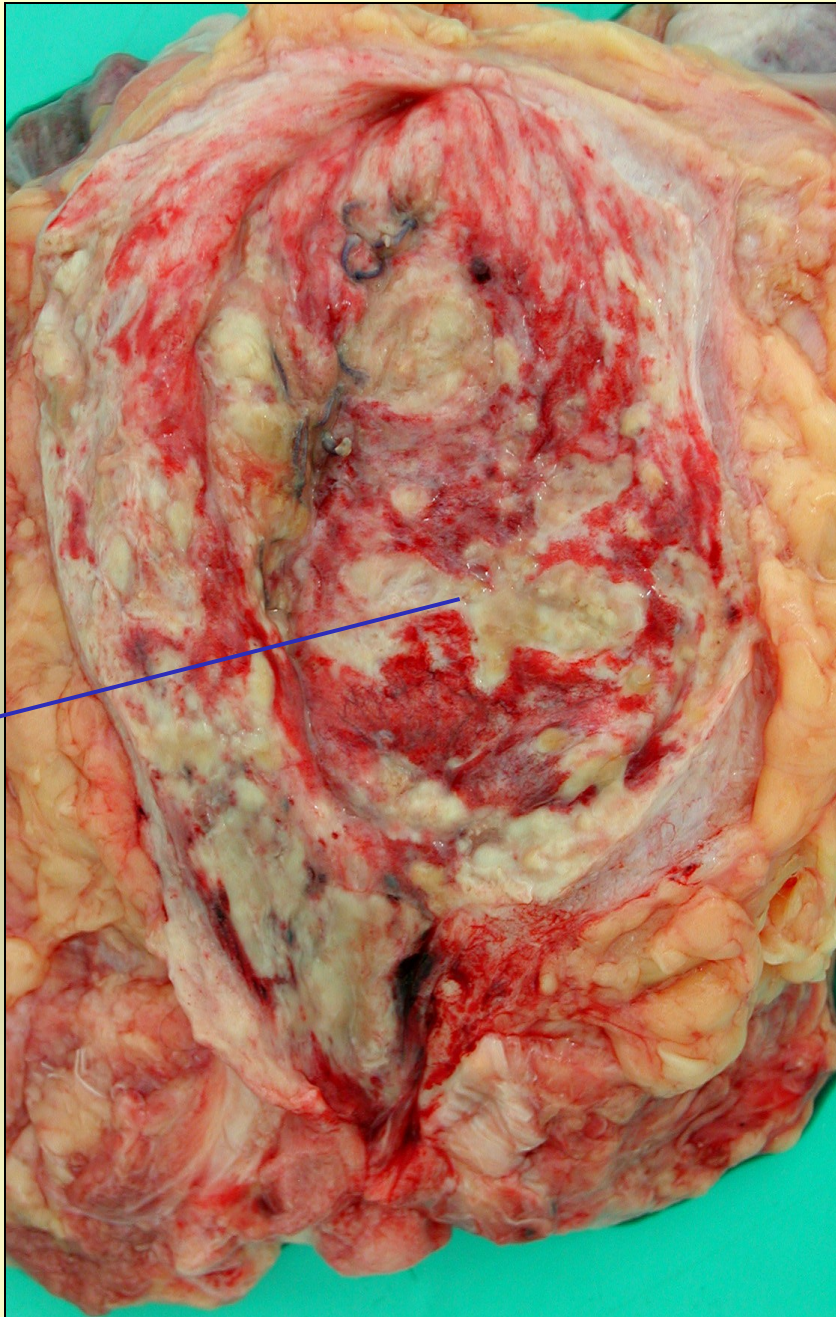


Urátové kameny



Trabekulární  
hypertrofie moč.  
měchýře

Hypertrofie prostaty



Pablánová  
urocystitis



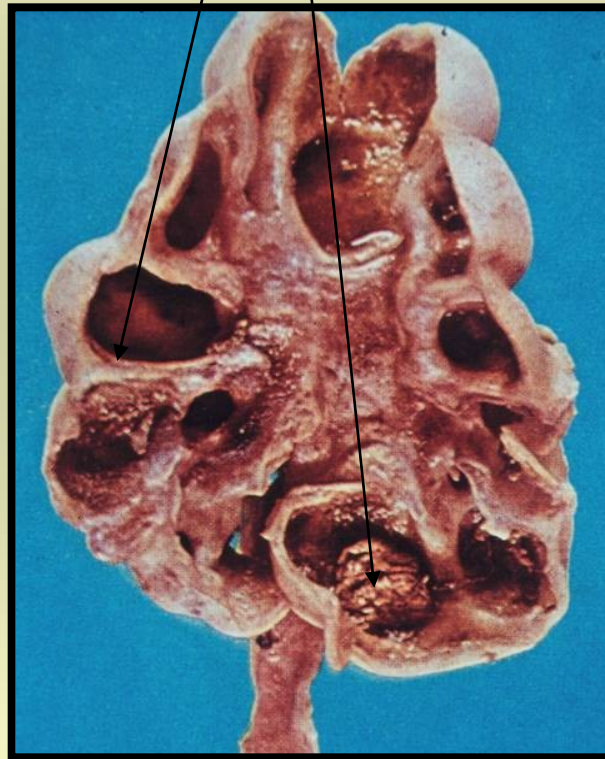
# Kameny močové

urátové



urocystolitiáza

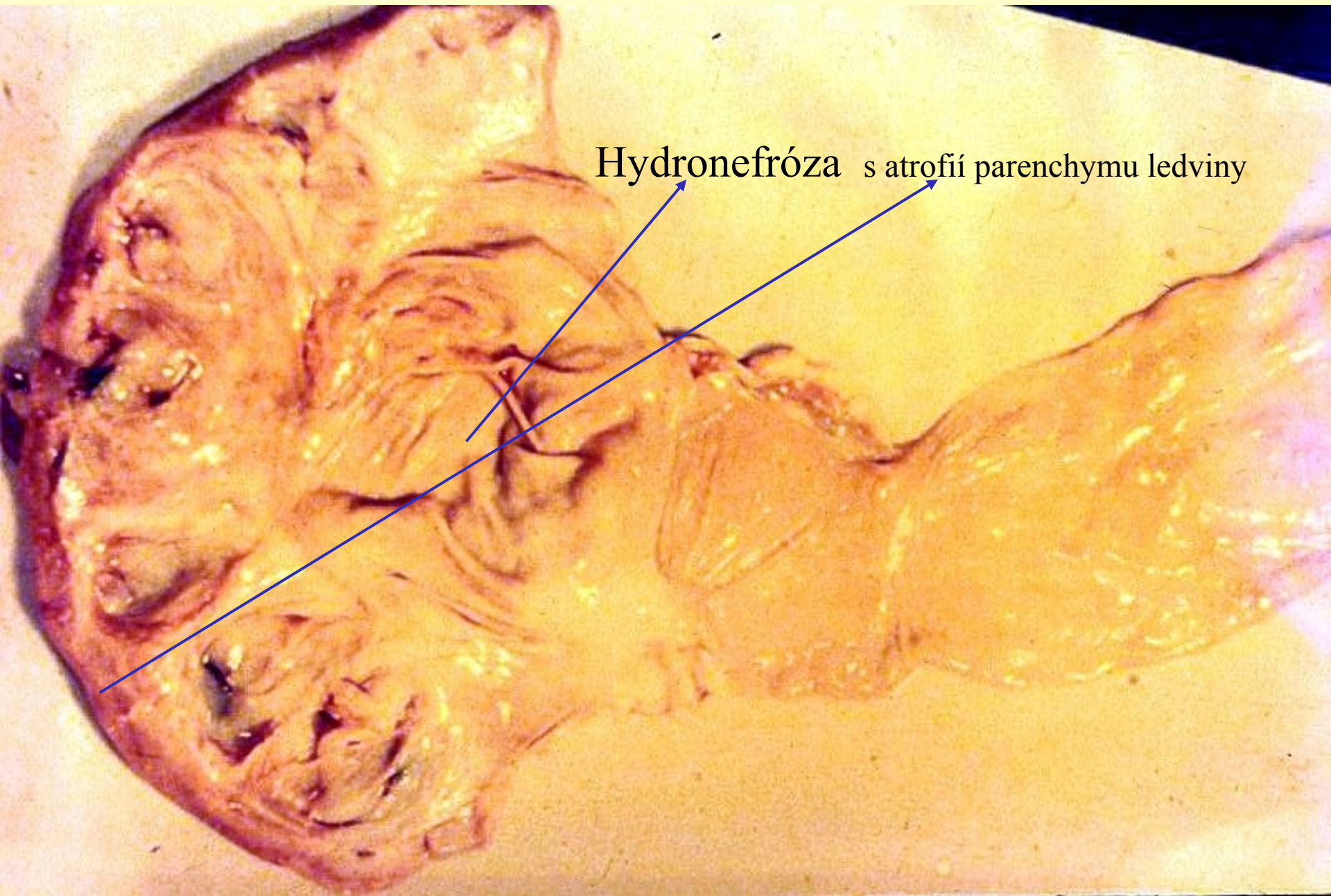
urátové – kalciumfosfátové



Nefrolitiáza s hydro-  
pyonefrózou a chronickou  
pyelonefritidou

oxalátové

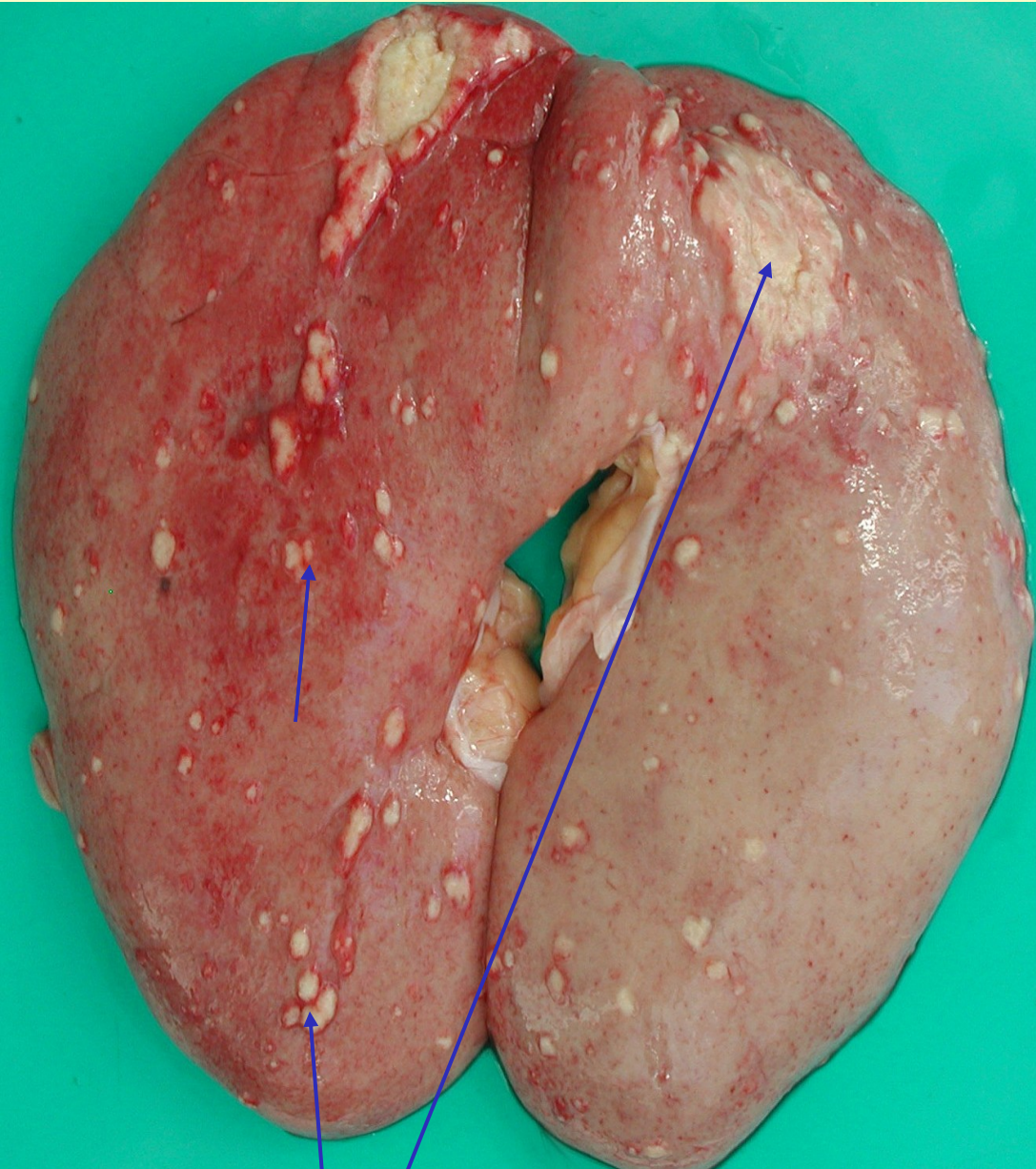
Hydronefróza s atrofií parenchymu ledviny



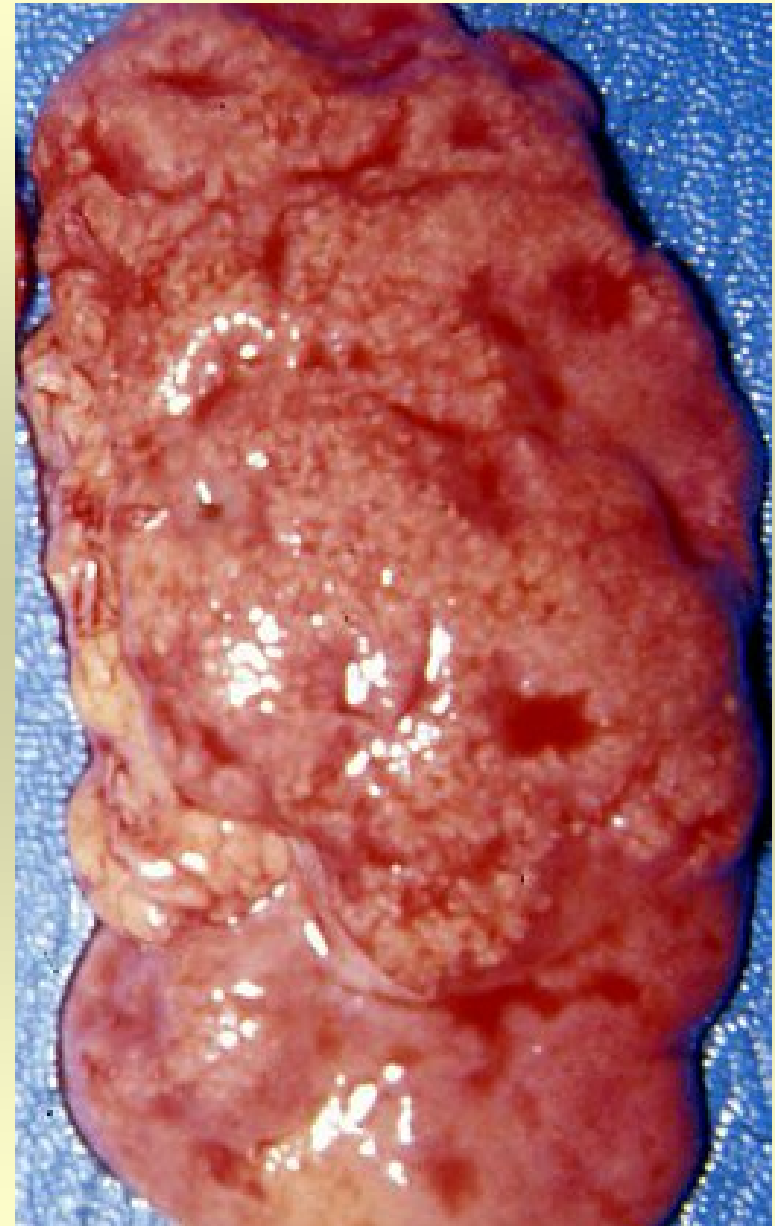
# Záněty/akutní,chronické/

- **Nehnisavé**
- Glomerulonefritis
- Nefritidy
- **Hnisavé**
- ascendentní  
intersticiální-pyelitis-  
pyelonefritis
- Descendentní  
intersticiální nefritidy

# Pyelonefritis



Akutní hnisavá



Chronická s jizvením

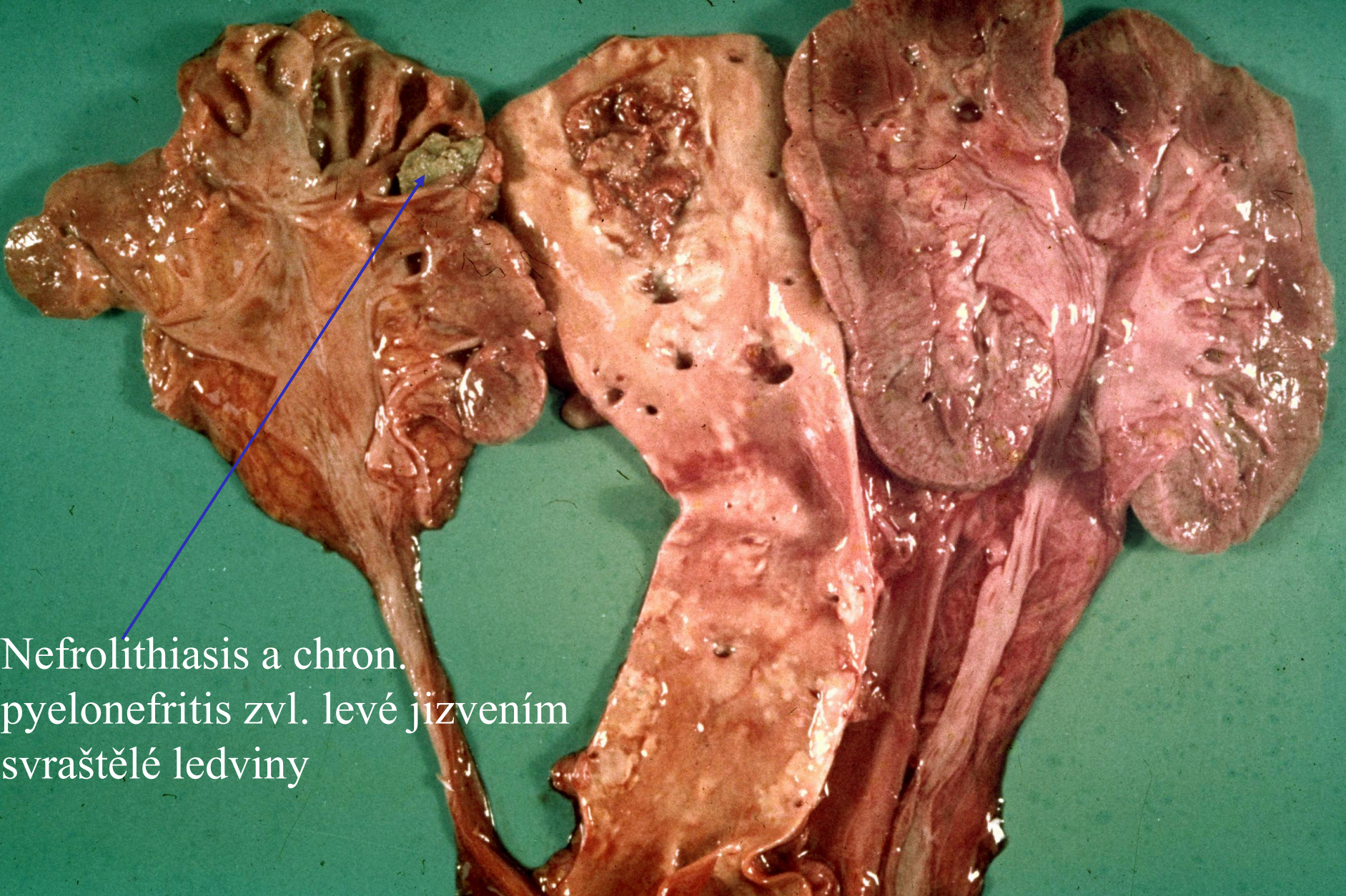


Akutní pyelonefritis

s nekrotizací papil

1	2	3	4	5	6	7	8	9	10
ÚP I.LF a VFN Praha									cm

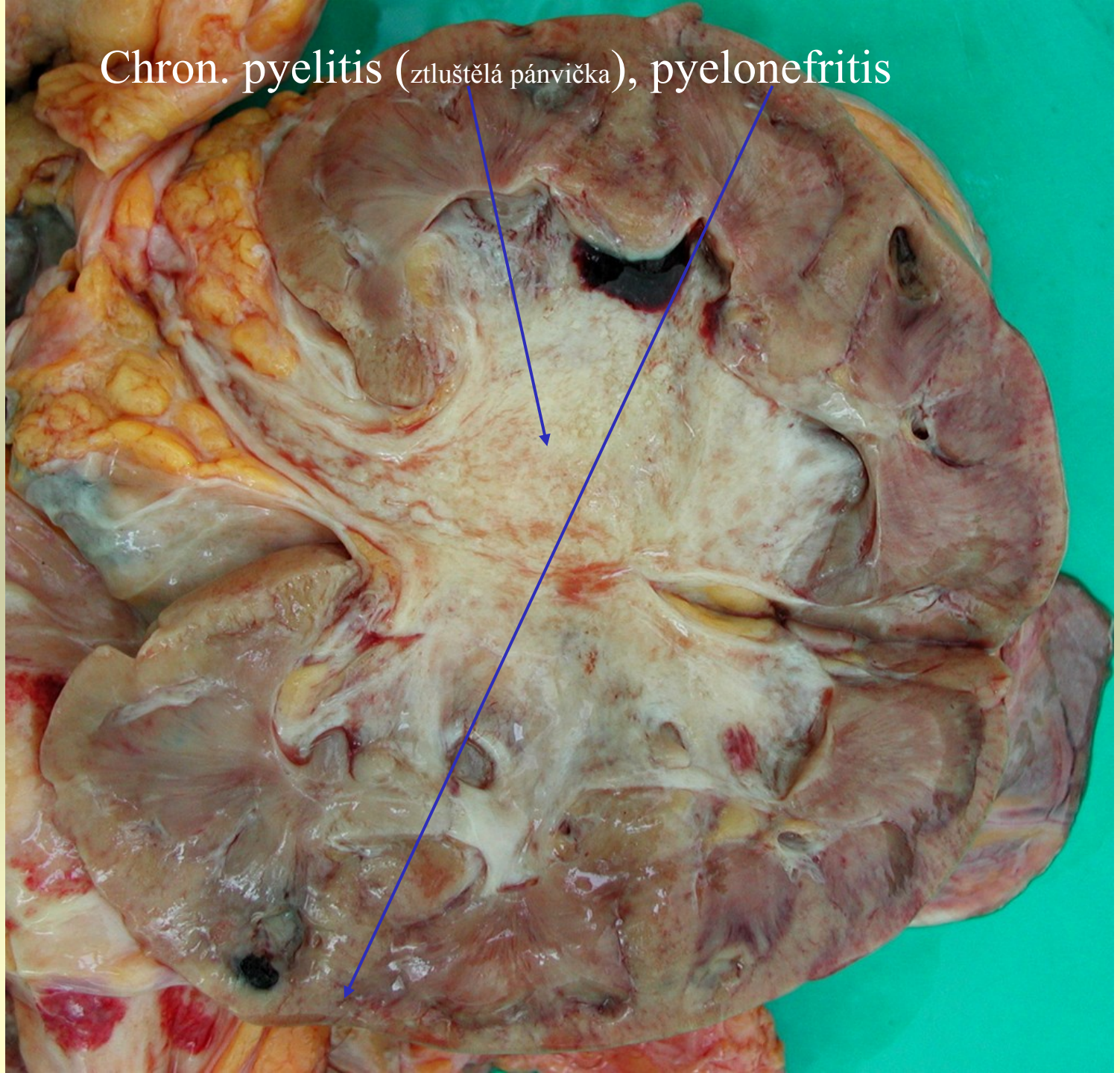
336/73  
0 1 2 3 4 5

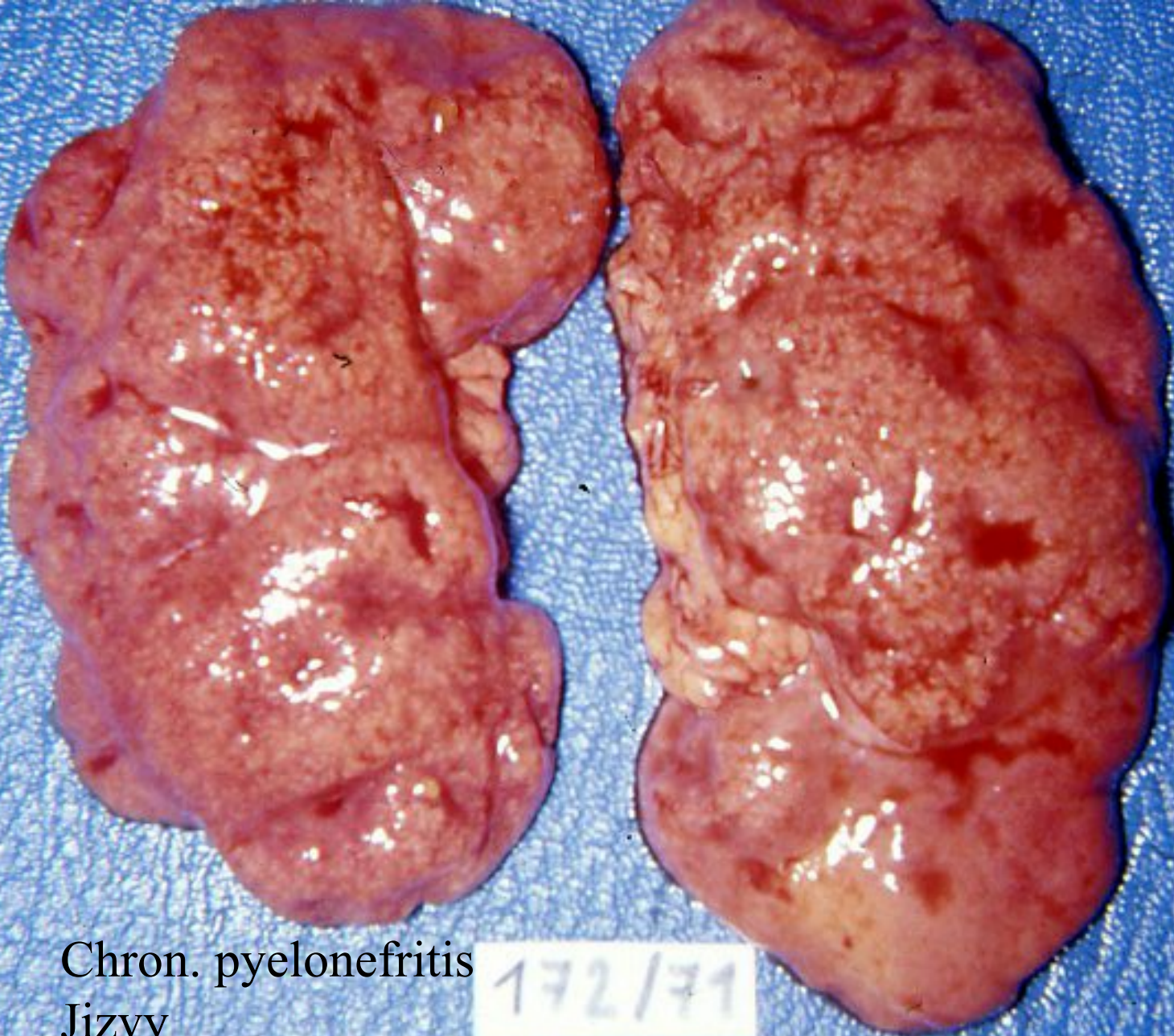


Nefrolithiasis a chron.  
pyelonefritis zvl. levé jizvením  
svraštělé ledviny



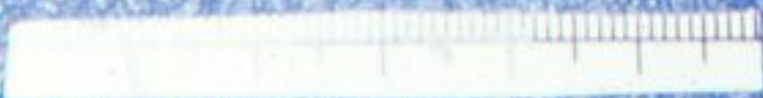
Chron. pyelitis (ztluštělá pánvička), pyelonefritis





Chron. pyelonephritis  
Jizvy

172/71



Intersticiální hnis. nefritis  
septikopyemický absces



# Nefrózy

- Ischemické-šok.ledvina
- Toxické
- Jiné



ledvina-  
cholemická nefrosa



# Ischemie

- Infarkty
- Šok

Infarkt



Embolus



# Šoková ledvina

Velká, bledá, ostrá hranice kůry a dřeně





# Ostatní nefropatie

- Arteriolsklerotická nefroskleróza
- Diabetická glomerulopatie Kimmelstieli-Wilsoni/
- Hypertenzní
- Myelomová ledvina
- Amyloidóza.....

Arteriolsklerotická nefroskleróza  
kombinovaná diabetickou glomerulopatií(  
jemně granulovaný povrch)

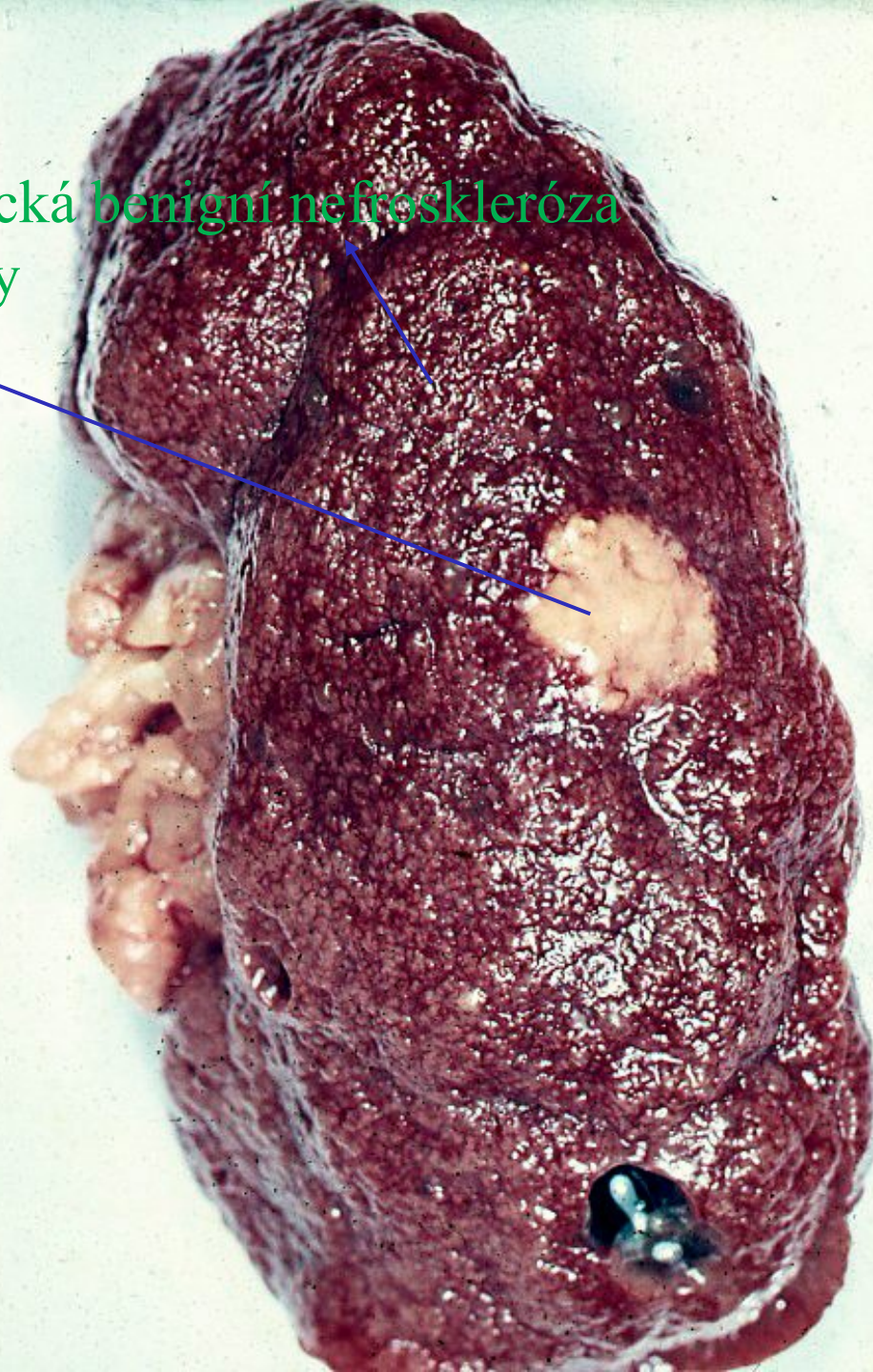


# Nádory ledvin

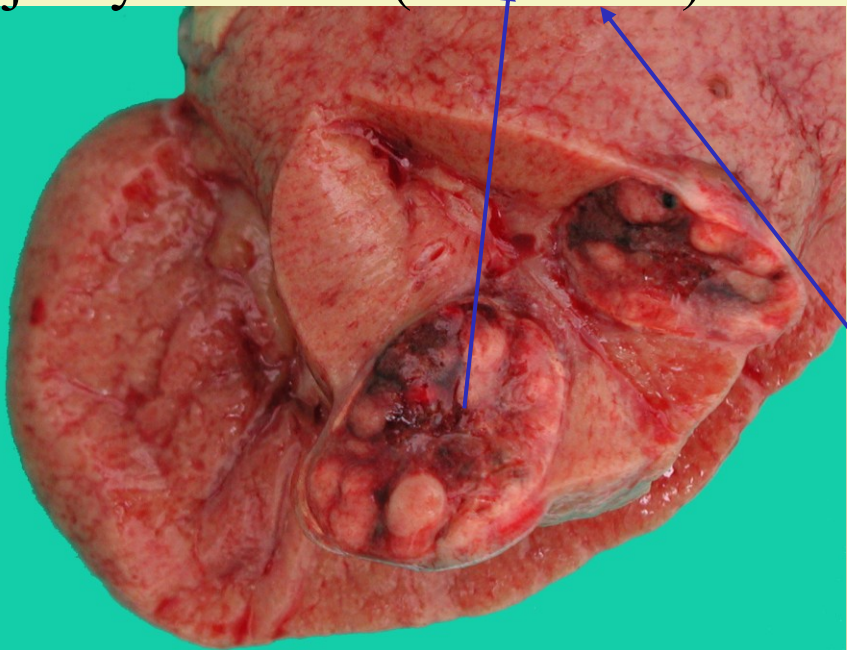
/adenomy,karcinomy,smíšené nádory..../

- Z jasných buněk
- Nefroblastom

Arteriolsklerotická benigní nefroskleróza  
Adenom? ledviny

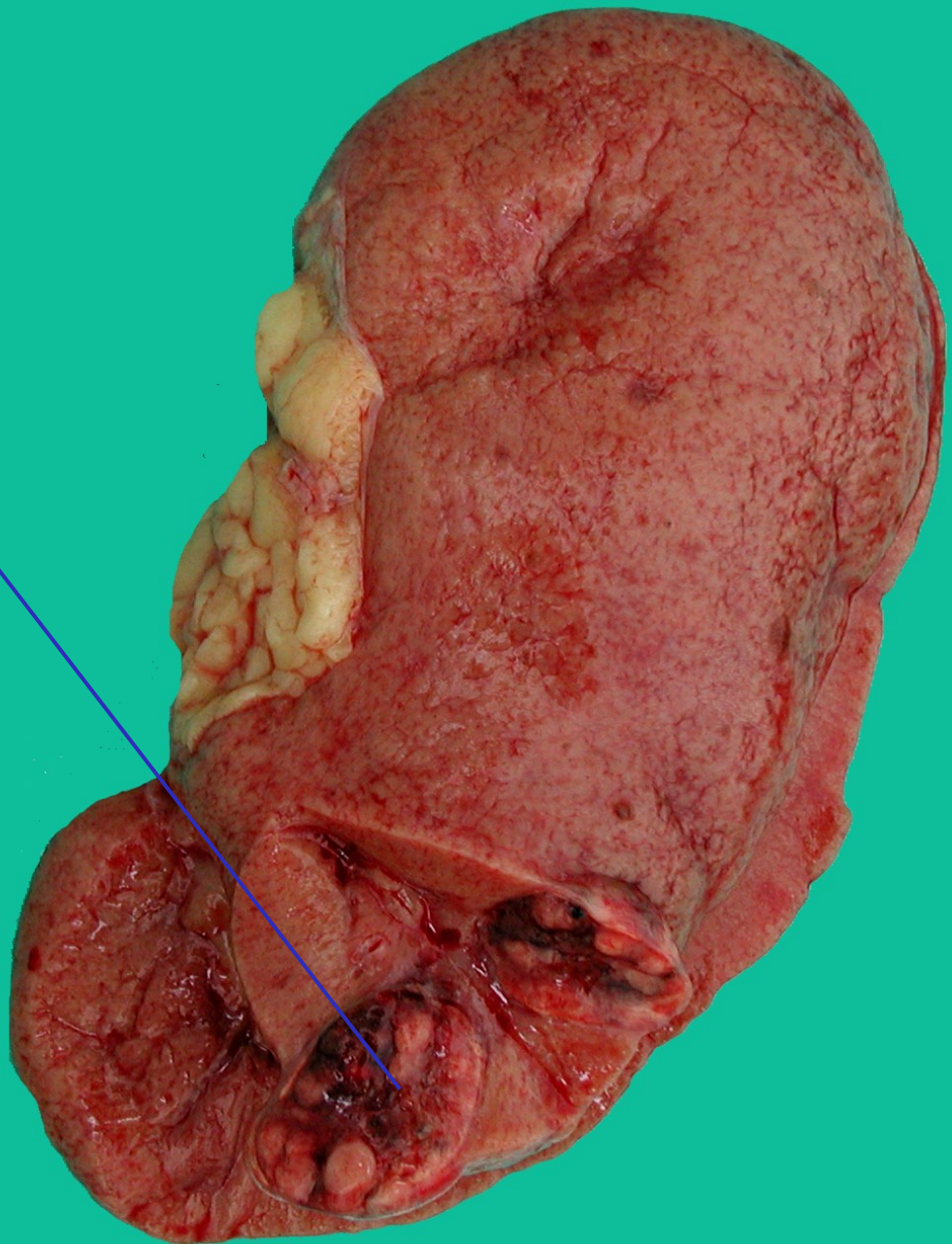


# Nádor ledviny - adenokarcinom z jasných buněk (Grawitzův)



1	2	3	4	5	6	7	8
---	---	---	---	---	---	---	---

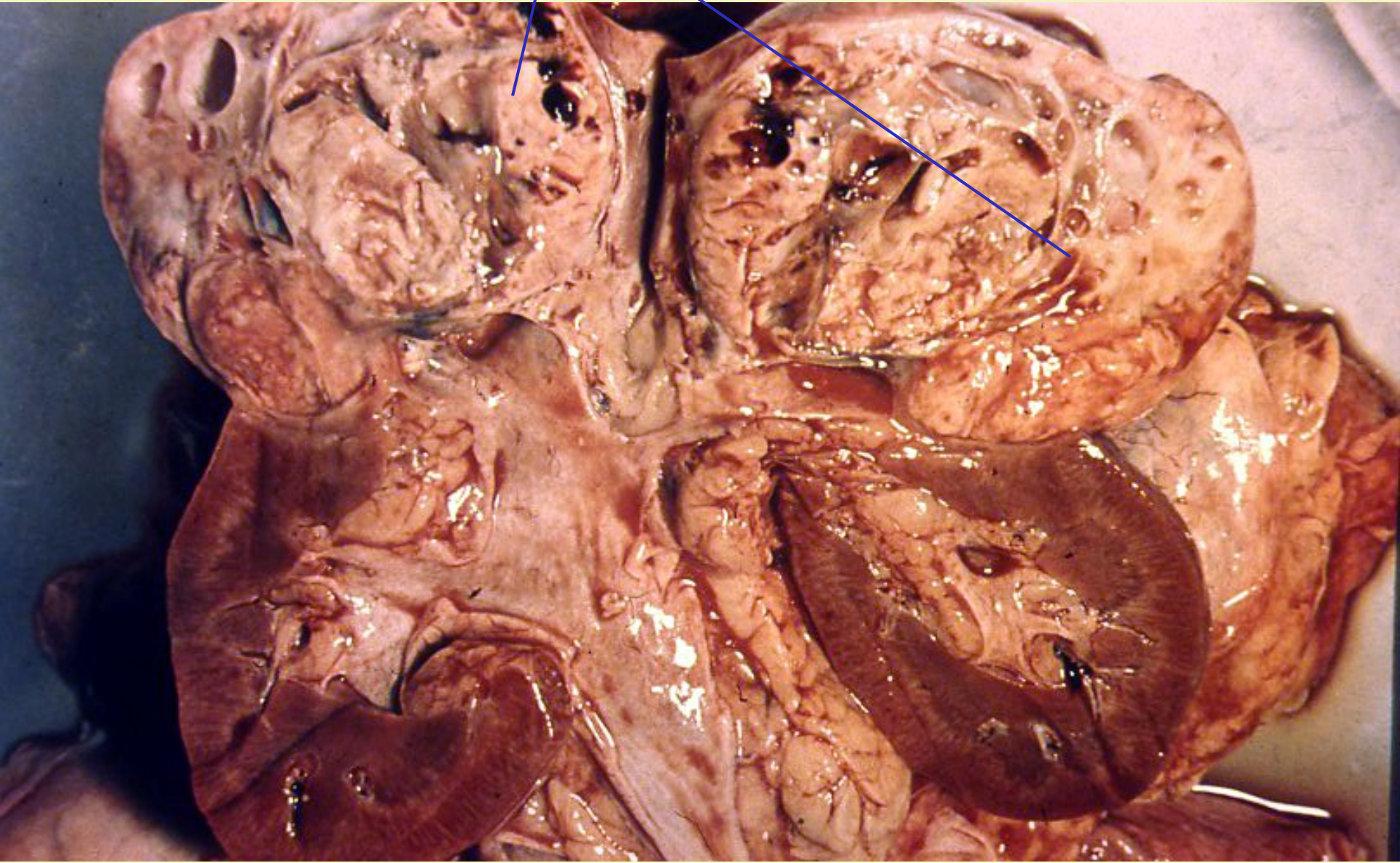
ÚP 1.LF a VFN Praha



1	2	3	4	5	6	7	8	9	10
---	---	---	---	---	---	---	---	---	----

ÚP 1.LF a VFN Praha cm

Karcinom ledviny( Grawitzův)



# Nádory z vývodných moč.cest

- Papilomy
- Papilokarcinomy
- Ostatní



vého měchýře



Papilom ? moč. měchýře

Ca prostaty

1	2	3	4	5	6	7	8	9	10
---	---	---	---	---	---	---	---	---	----

ÚP I.LF a VFN Praha  
cm

