

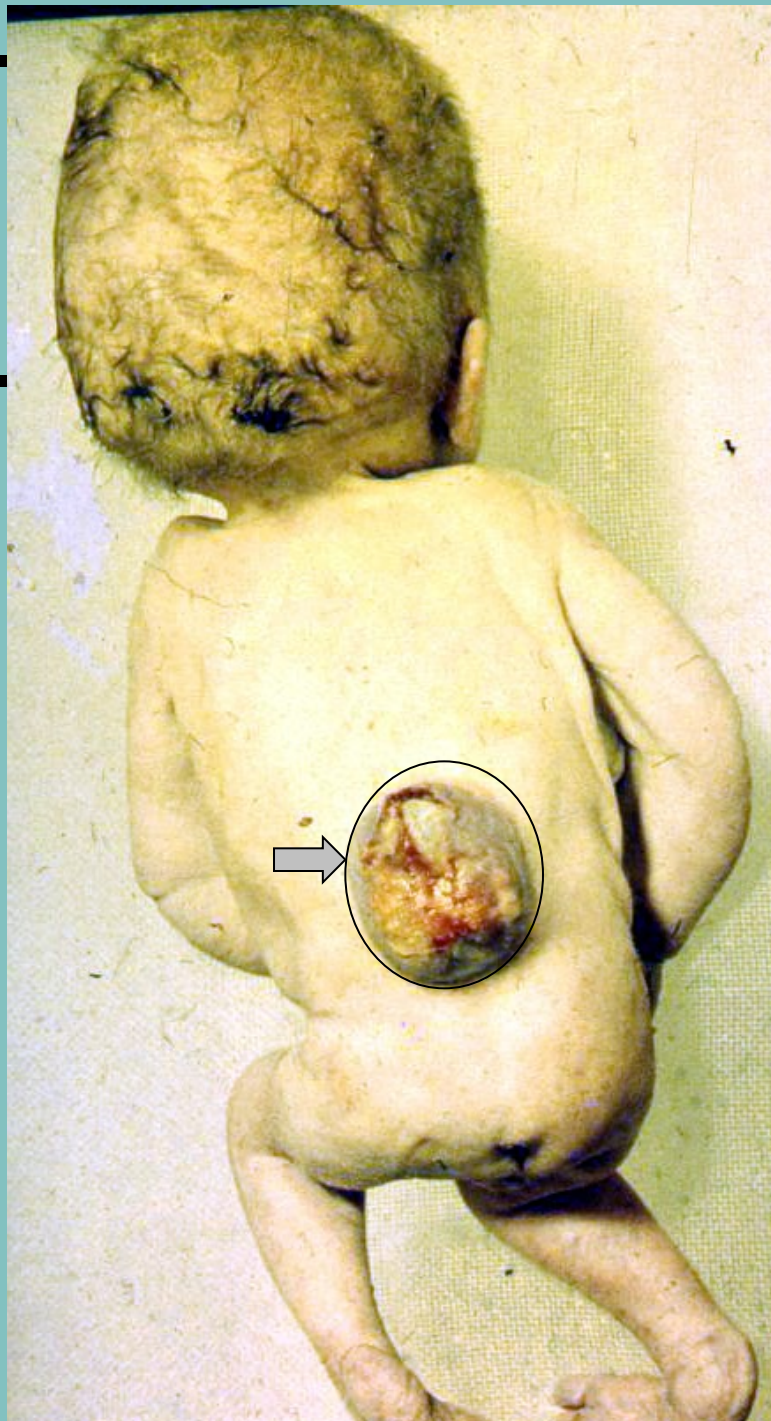
Centrální nervový systém

MUDr. J. Bártová

Vrozené a vývojové vady

- Anencephalie
- Rozštěpy-meningo,encephalokéle
- Hydrocephalie
- Cévní anomálie-aneuryzmata...

Meningomyelokéle



Hydrocefalus

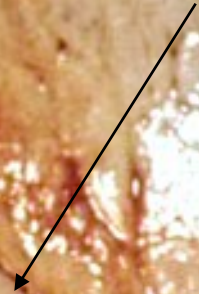
Hruškovitý tvar
hlavy, nepoměr mozkovny k
obličejí



Úrazy hlavy

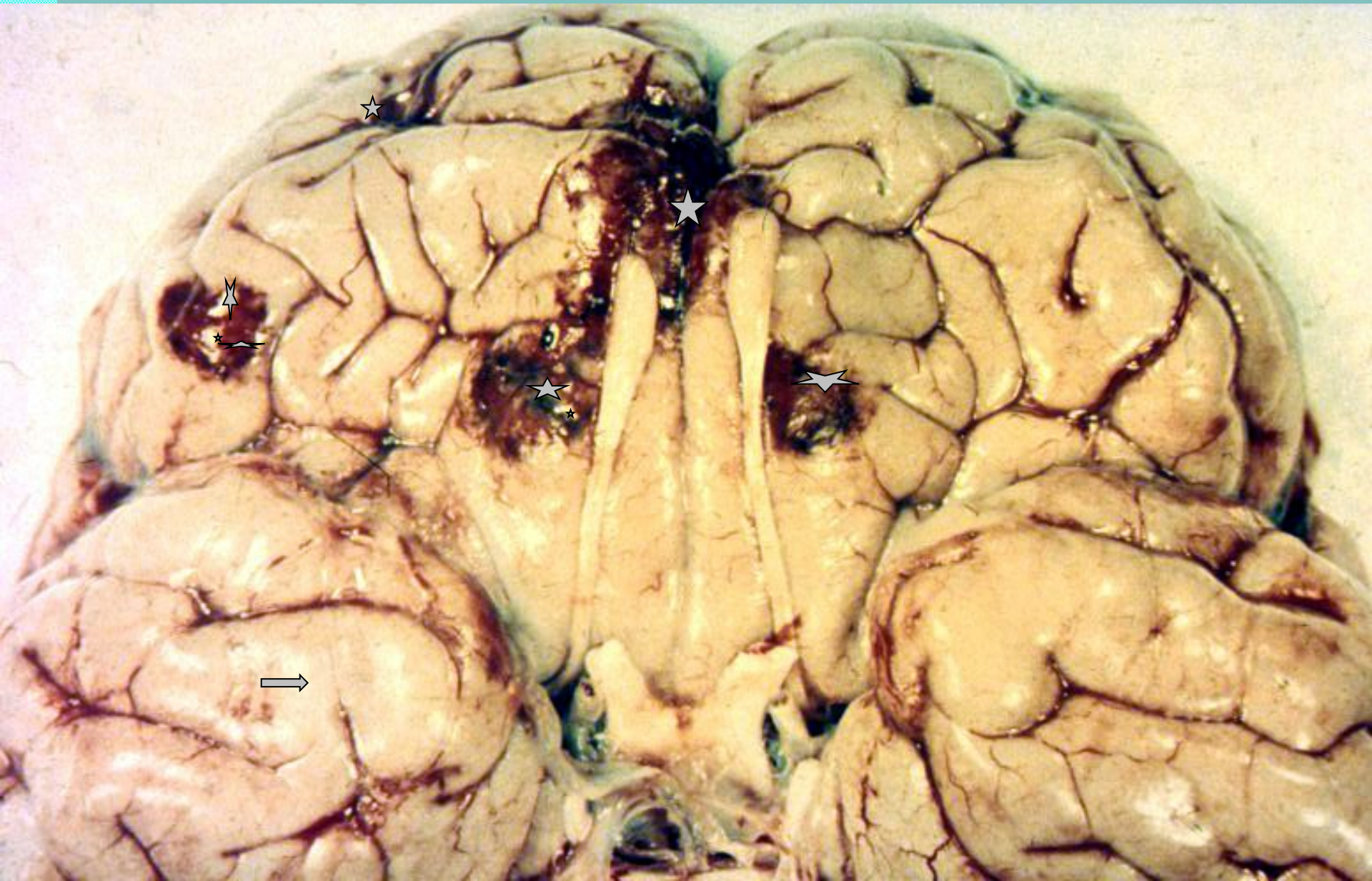
- Zlomeniny lebky
 - klenby
 - baze
- Úrazy mozku
 - otřes-komoce
 - zhmoždění-kontuze
 - krvácení
 - epidurální
 - subdurální

Zlomenina lebky





Brýlový hematom



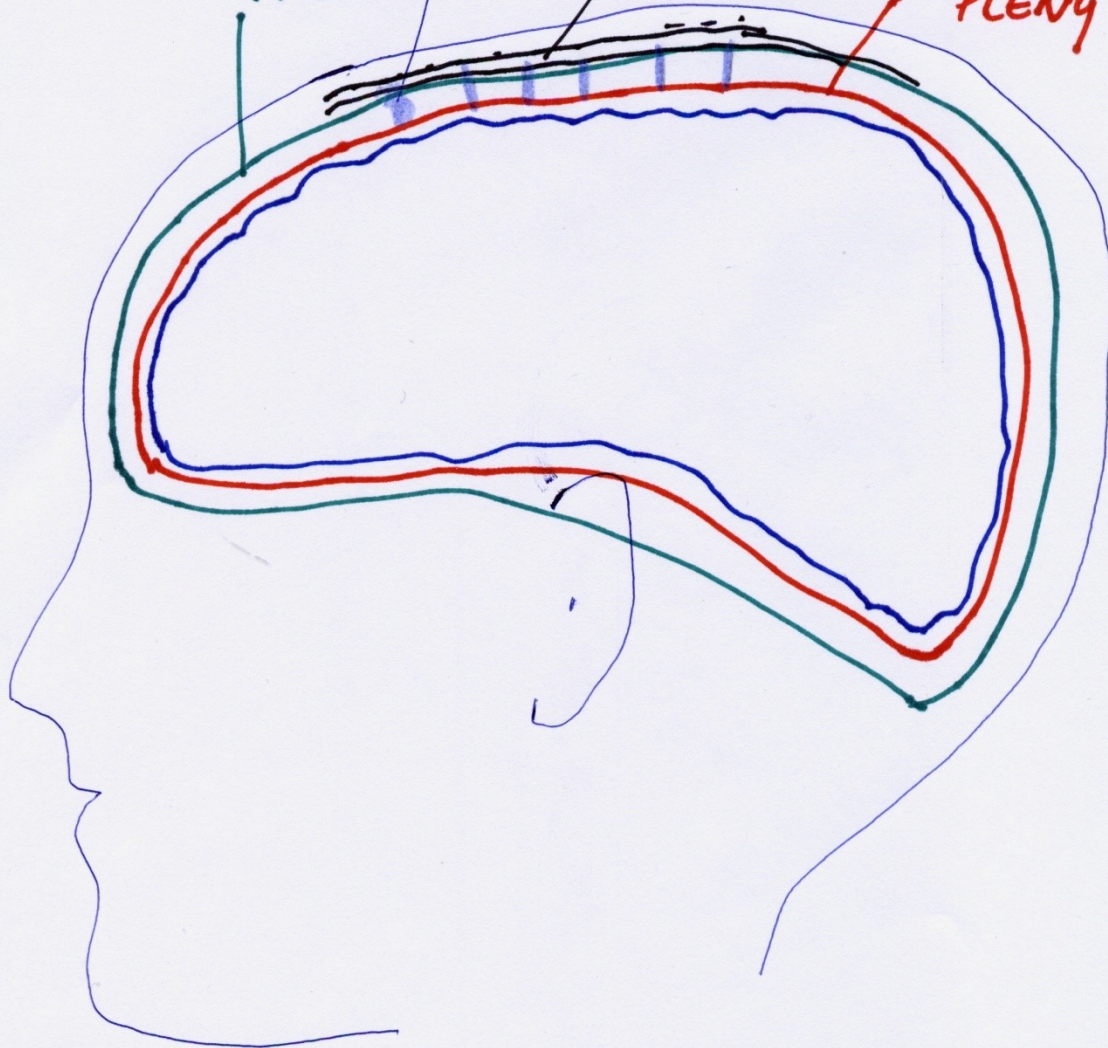
Kontuze čelních laloků a edém mozku

PŘEHOSTŮJÍCÍ ŽÍLY

TVRDA PLENA

SPLAV

MĚKKE PLENY

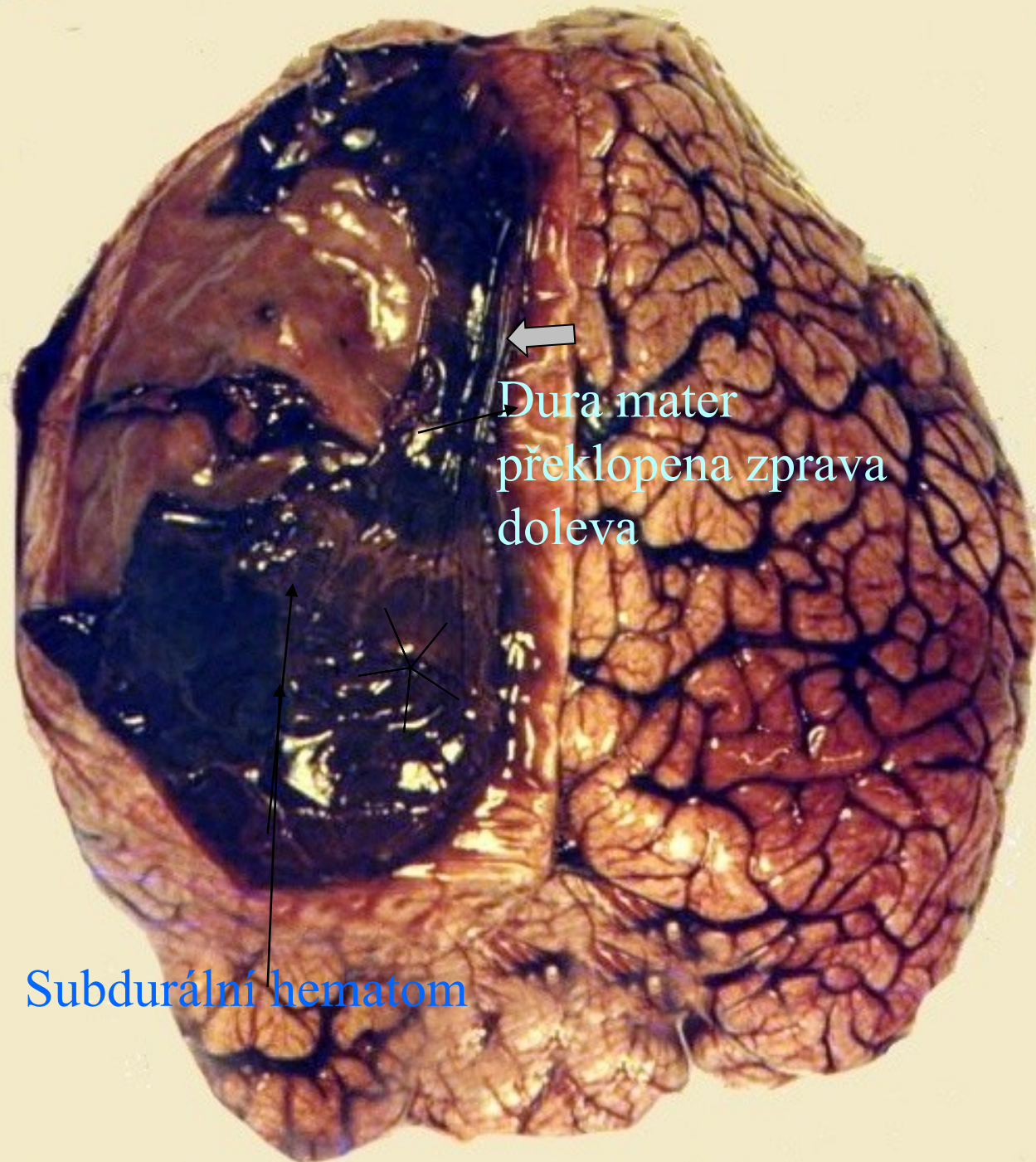


Epidurální hematom

- Arteriální krvácení
- Lucidní interval max.3dny
- Zornice mydriatická + ztuhlá na straně úrazu

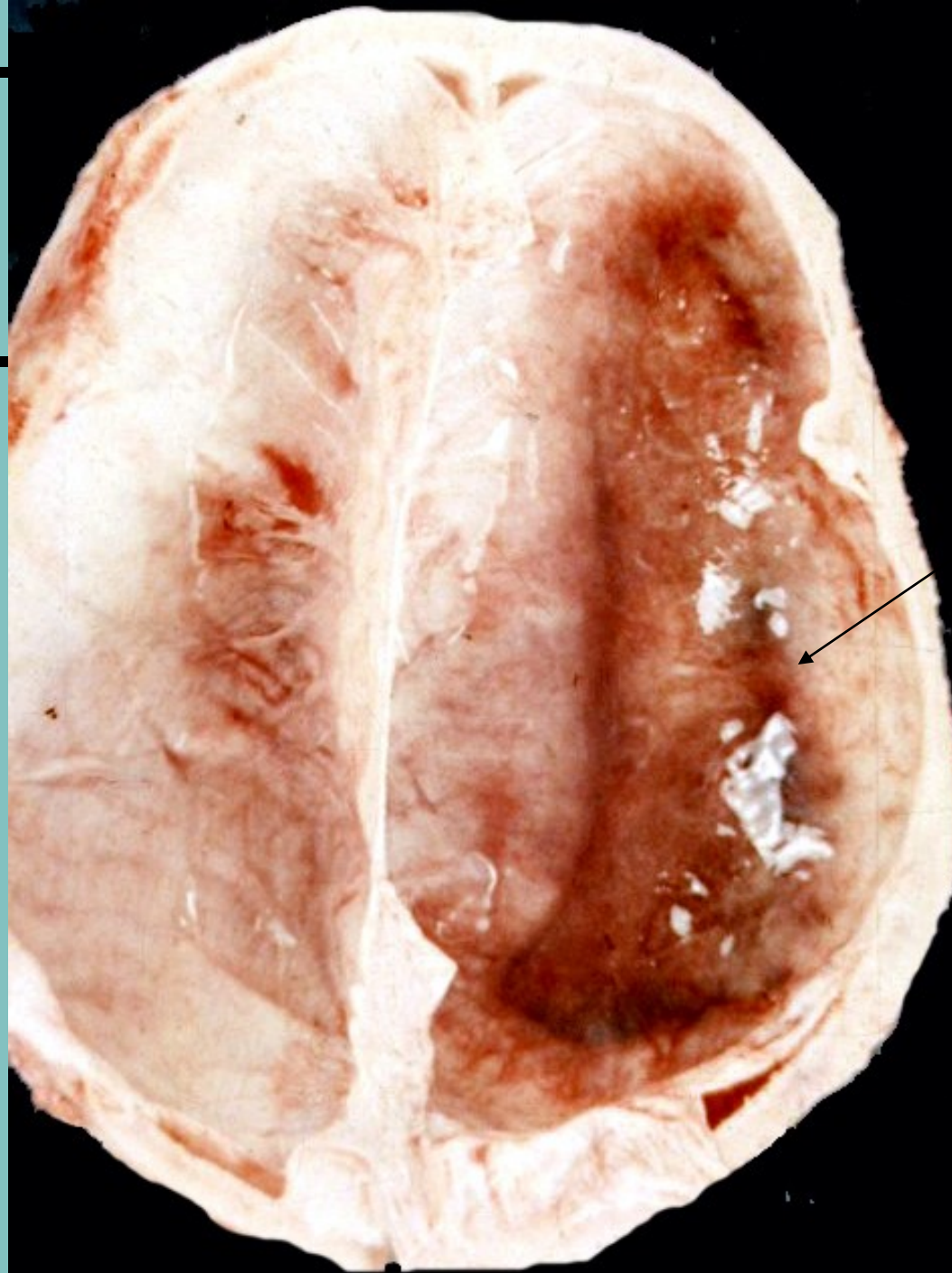
Subdurální hematom

- Žilní krvácení (přemostující žilky nebo splavy)
 - Lucidní int. delší-i měsíce !
 - Může být mydriáza na straně léze s vyhaslou fotoreakcí
- Akutní-Chronický



Dura mater
překlopena zprava
doleva

Subdurální hematom



Chronický
subdurální
hematom -
hygrom

Intracerebrální krvácení

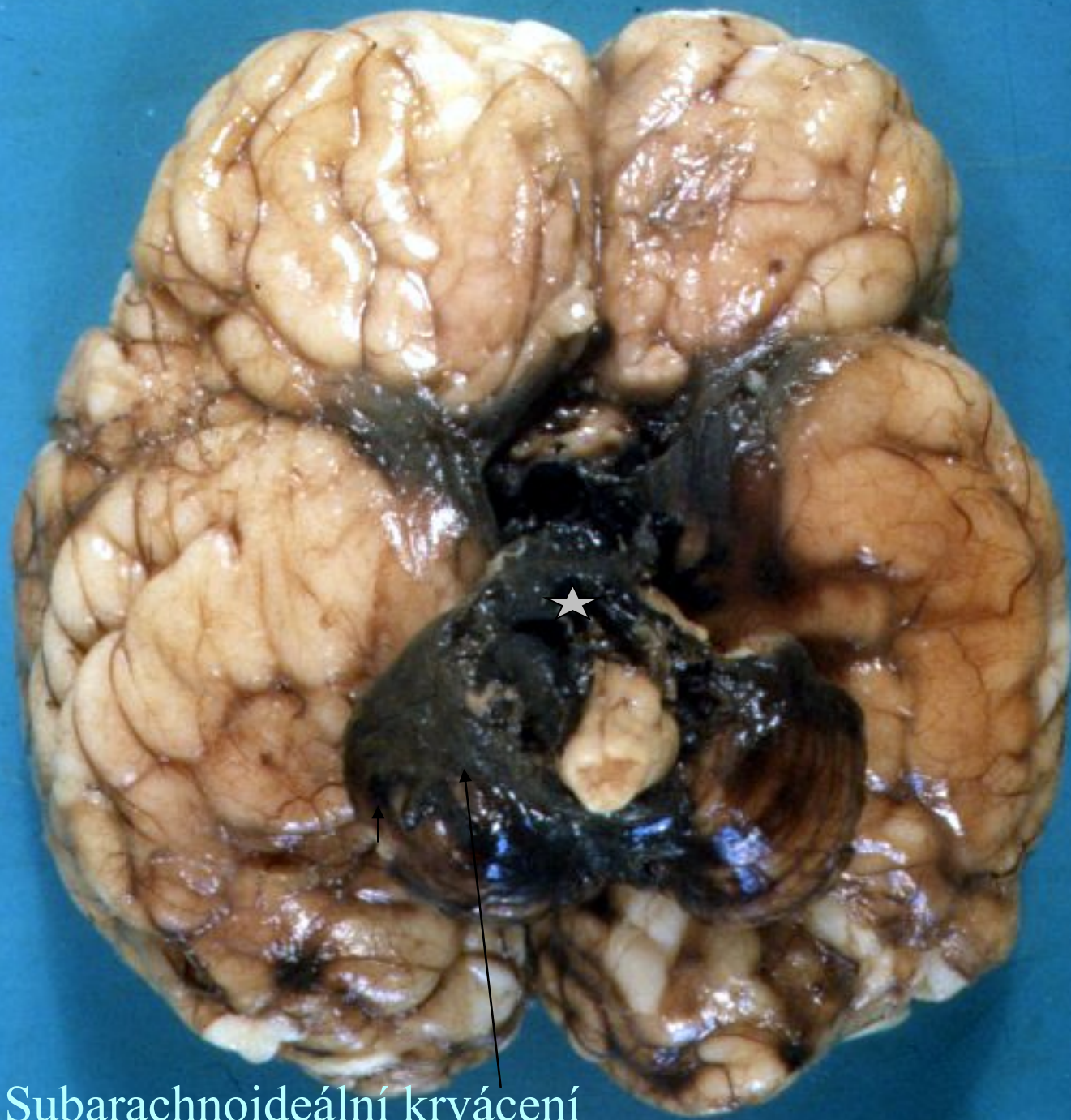
- V souvislosti s úrazem
- Bez souvislosti s úrazem
 - Anomalie-aneuryzma cévy-
subarachnoideální
hematom
 - Hypertenze-AS



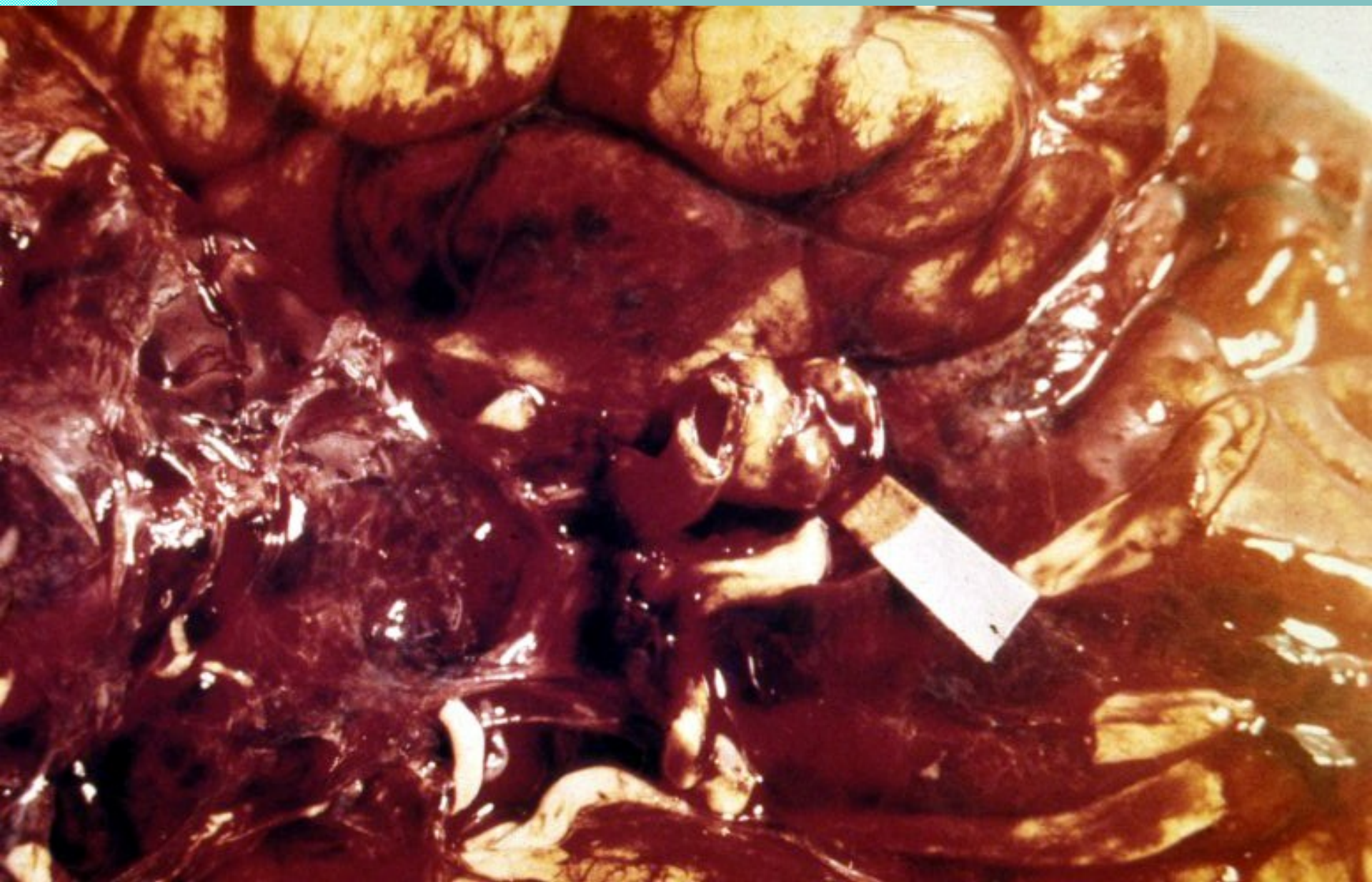
■ Subarachnoideální krvácení



Tříštvá hemorrhagie-hematocephalus



Subarachnoideální krvácení



Subarachnoideální krvácení z ruptury arteriálního aneurysmatu



■ Hypertenzní encefalopatie



Krvácení v obl.bazálních ganglií
u starších



■ CMP-z krvácení-hemorrhagie



Ictus apoplecticus



Tříštivé krvácení s hematocefalem

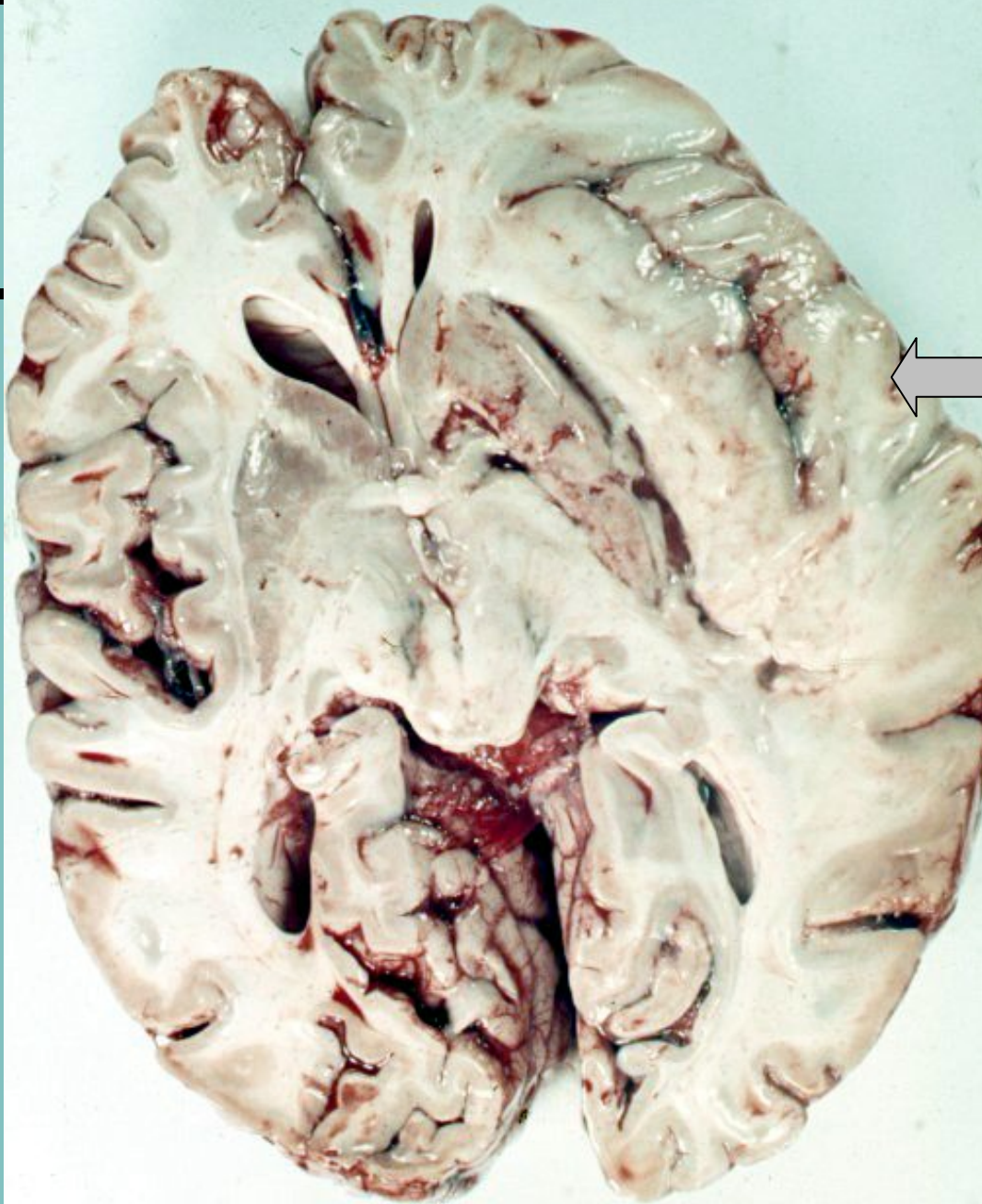
Náhlá cévní mozková příhoda-iktus- mozková mrtvice

- Z
 - krvácení
 - Ictus apoplecticus
 - (hypertenze, anomálie cév, nádory cév a mozku, krvácivé stavy-poruchy srážení krve....
- Z
 - ischemie při uzávěru cév
 - embolem,
 - aterosklerot.plátem,
 - trombem
 - infarkt -encefalomalacie
 -

Náhlá cévní mozková příhoda

NCMP

- Nedokonaná-transitorní
- Dokonaná



← Infarkt mozku -
Encefalomalacie
(bílá)

Encefalomalacie



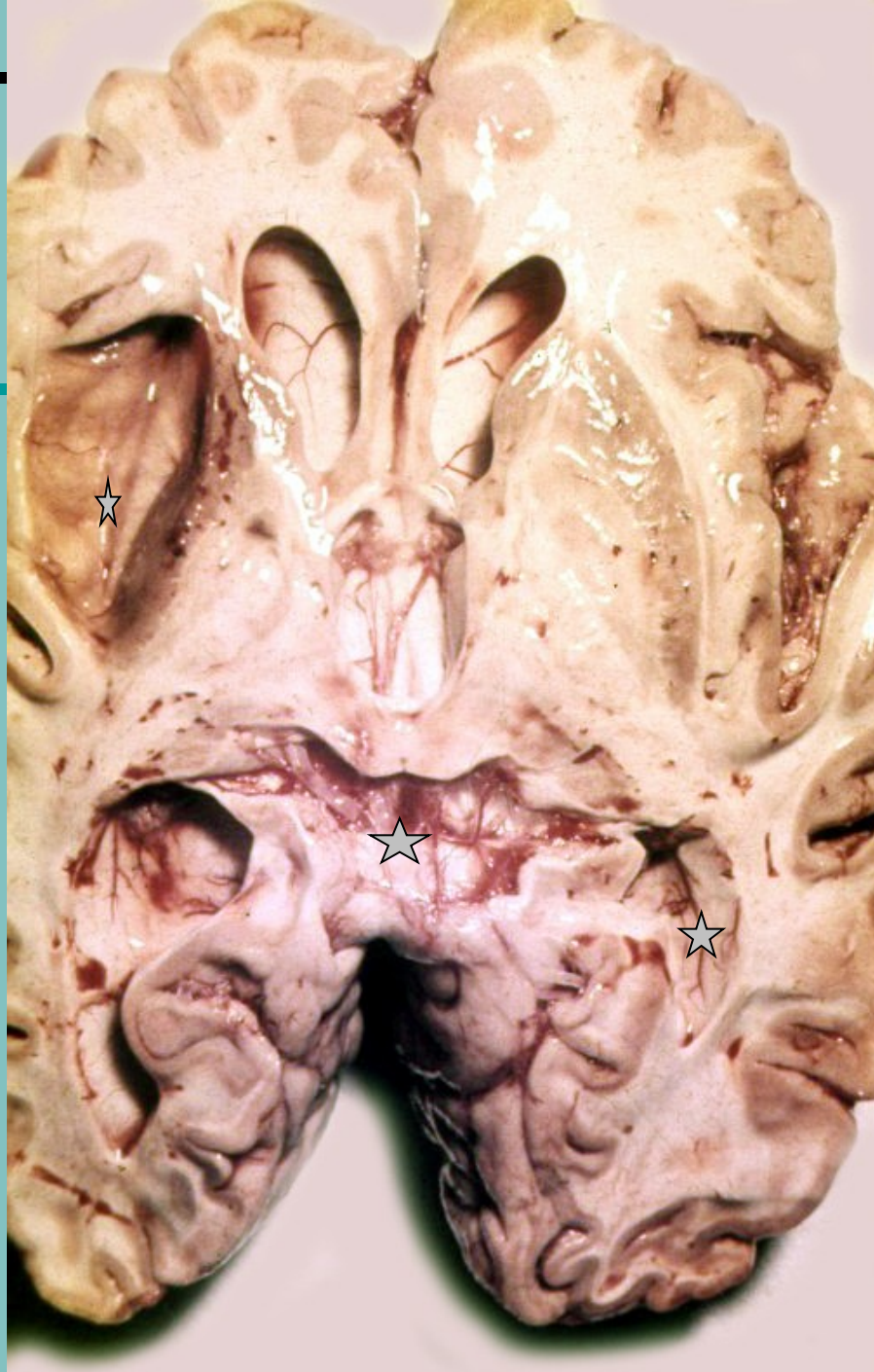


■ Postencefalomalatická pseudocysta



Pseudocysty

postencefalomalatické



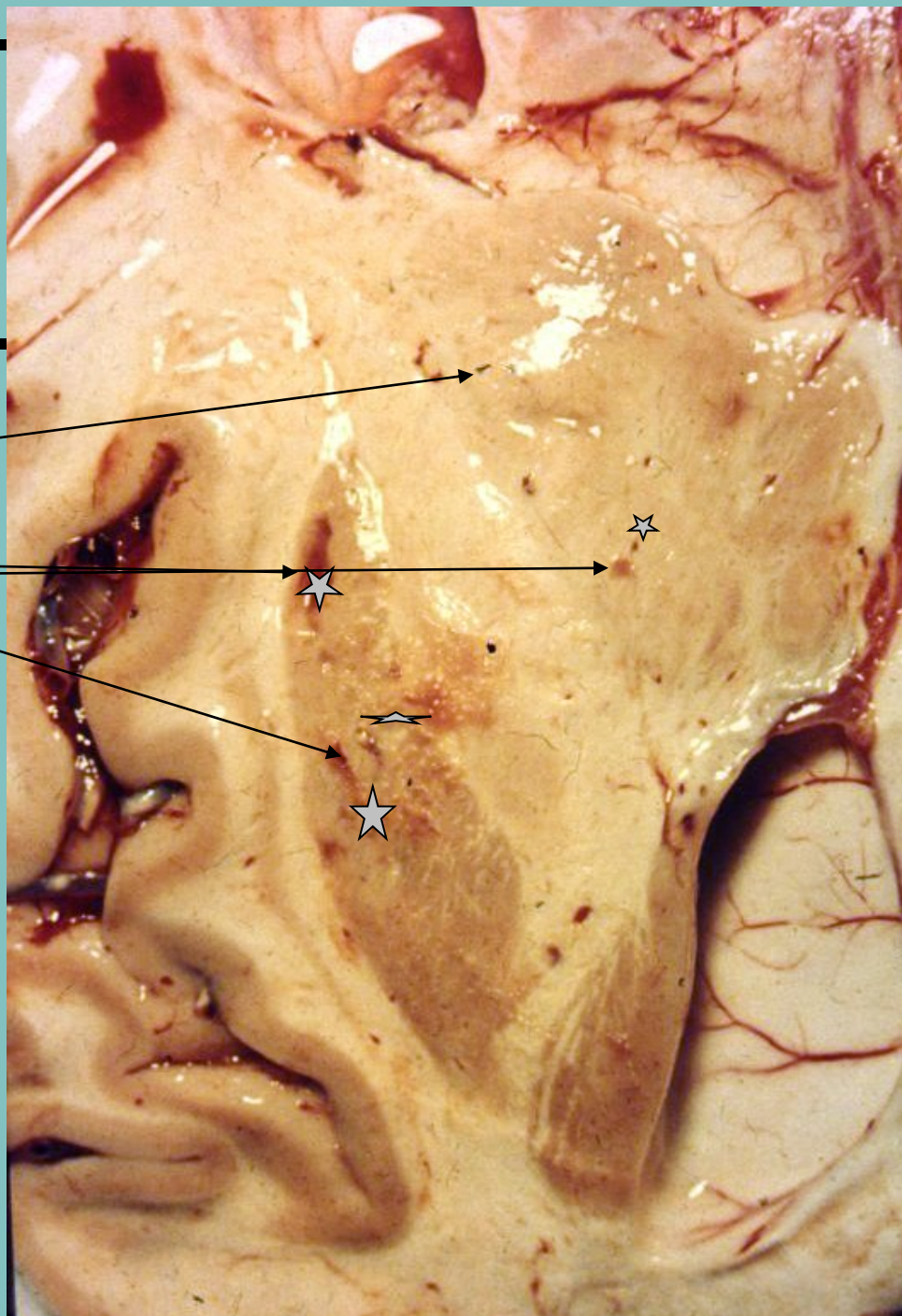
■ Arterioskleróza mozk.cév

- Korových-demence
- Bazálních ganglií –Parkinsonský syndrom
- Spodinových (karotid) –encephalomalacie
- Všechn-atrofie mozku



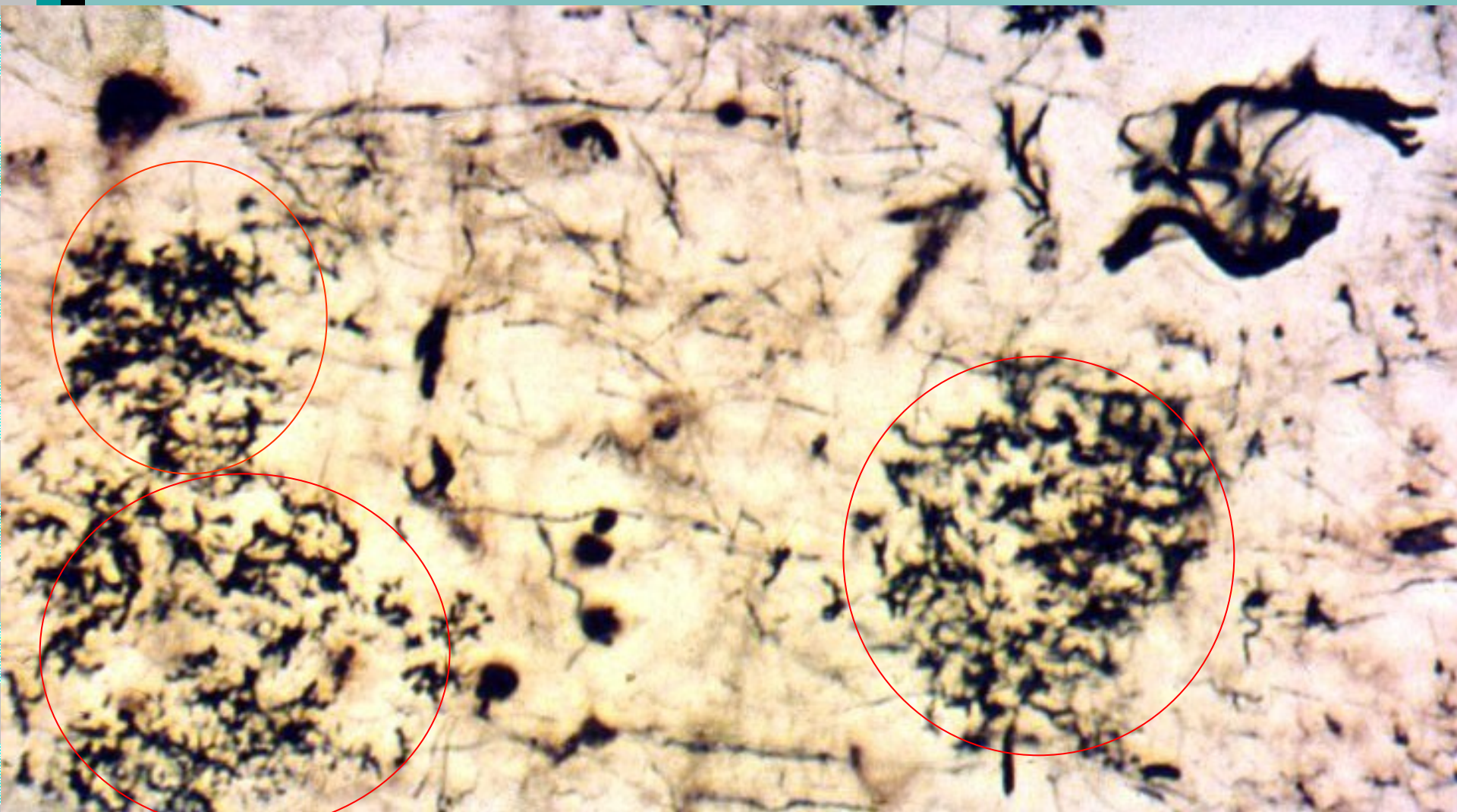
Arterioskleróza bazálních mozkových cív

Kribrózní a
lakunární stav



Alzheimerova choroba

- Protein tau- degenerace neuronů v kůře
+amyloidóza cév
- Množství senilních drůz
- Někdy rodinná dispozice ,21.chromozóm...
- Etiologie neznámá- autoimunitní - ?



Alzheimerova choroba – senilní drůzy

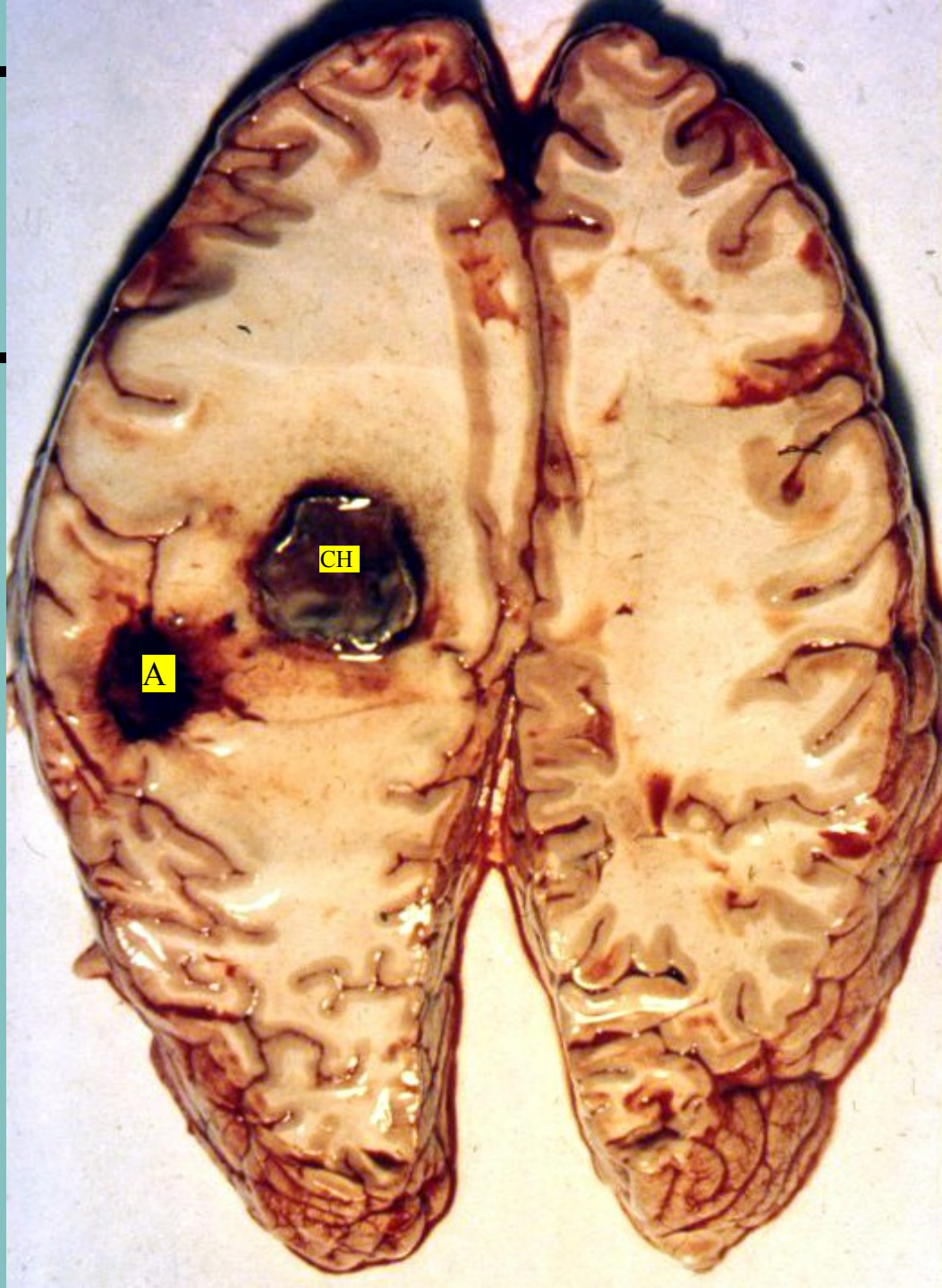
Záněty

- Mozku-encephalitis
- Ohraničené (absces)
- Difuzní
- Plen-meningitis
- Primární
- Sekundární



Hnisavá meningitis

chronický
a
akutní absces
v
mozku



■ Encefalitidy akutní-chronické

- Primární-
klíšťová, poliomyelitis, vzteklina....
- Sekundární-para i
postinfekční, postvakcinační



Chronické encephalomyelitidy

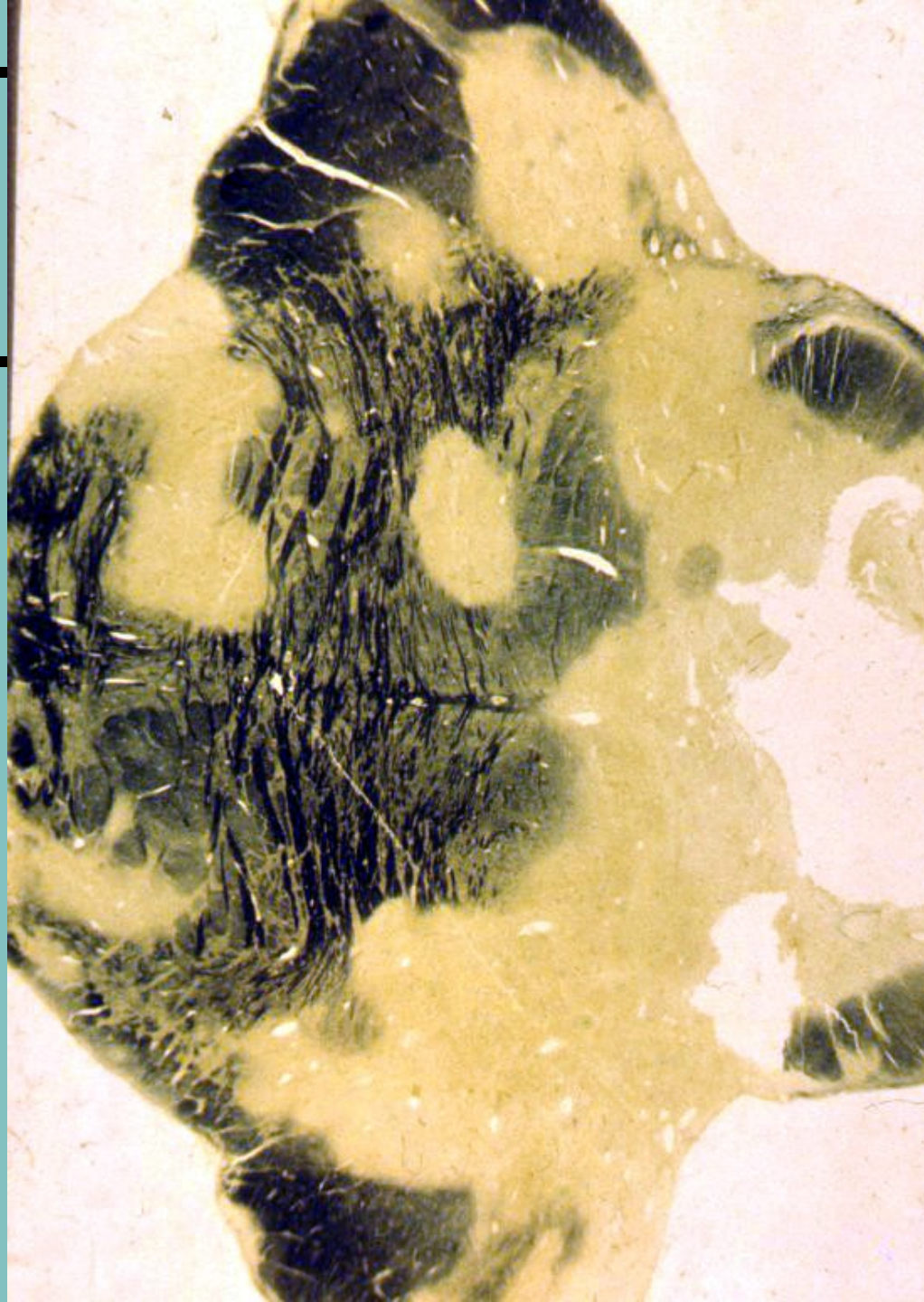
Roztroušená skleróza mozkomíšní sclerosis multiplex

- Spíše mladší
- Autoimunní?
- Akutní-chronická fáze, exacerbace a remise
- Demyelinizace-plaky



Demyelinizační
plaky u RSM

Plaky
v míše-
RSM



Systemové atrofie

- Avitaminóza B12
- Tabes dorsalis
- Některé otravy -akohol

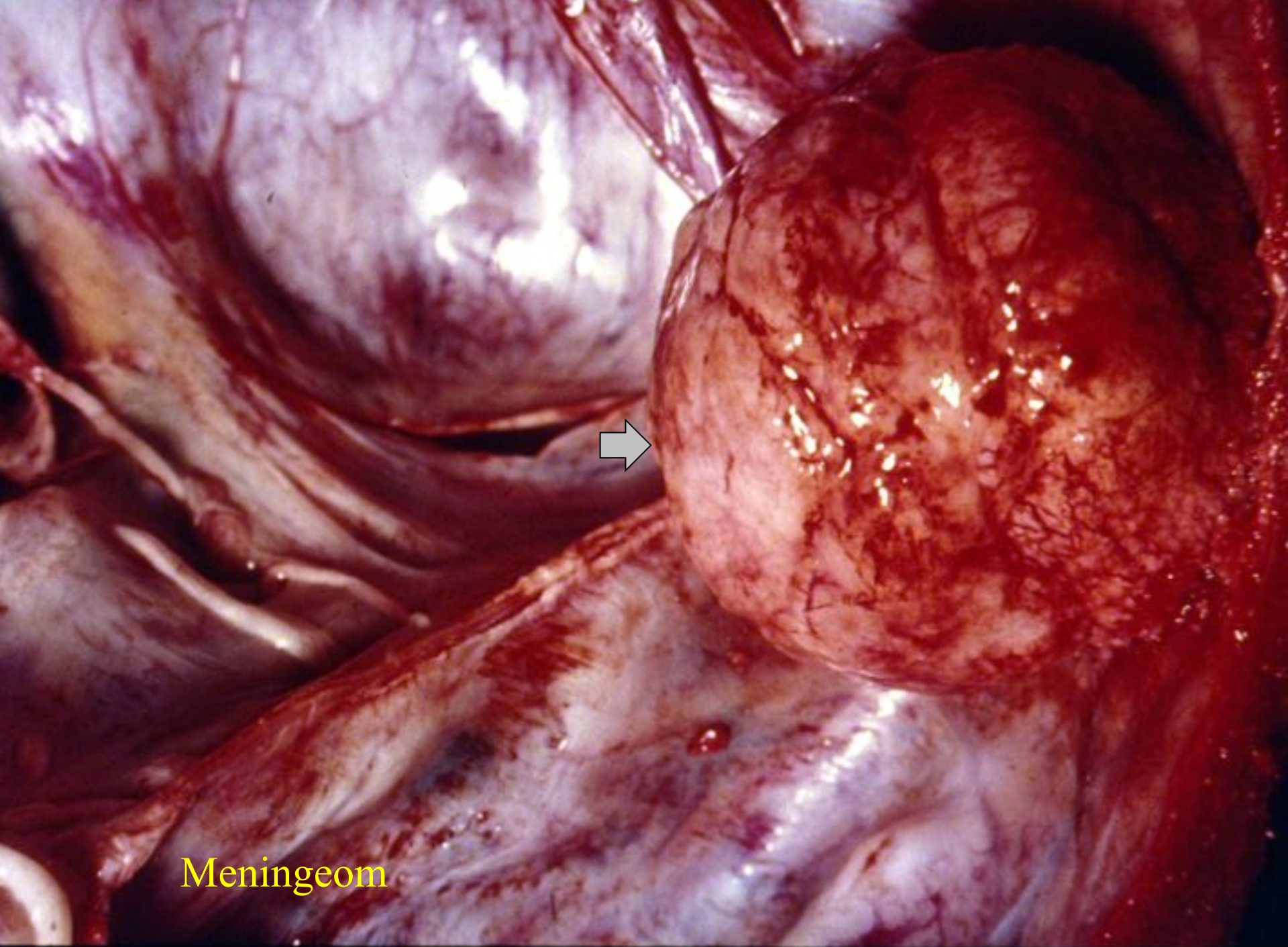
Nádory mozku

■ Benigní

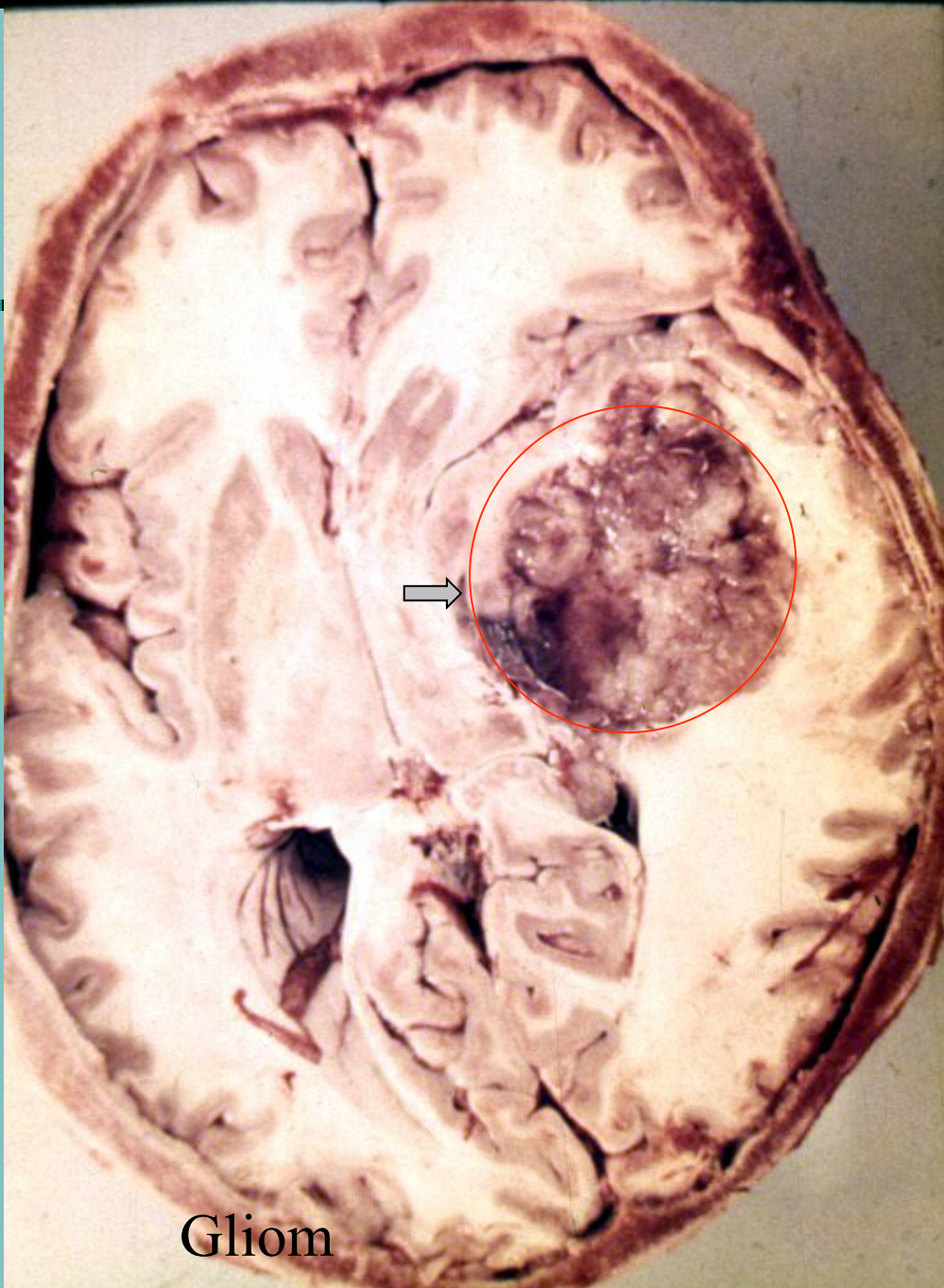
- Meningiom
- Gliomy
- Neurinom

■ Maligní

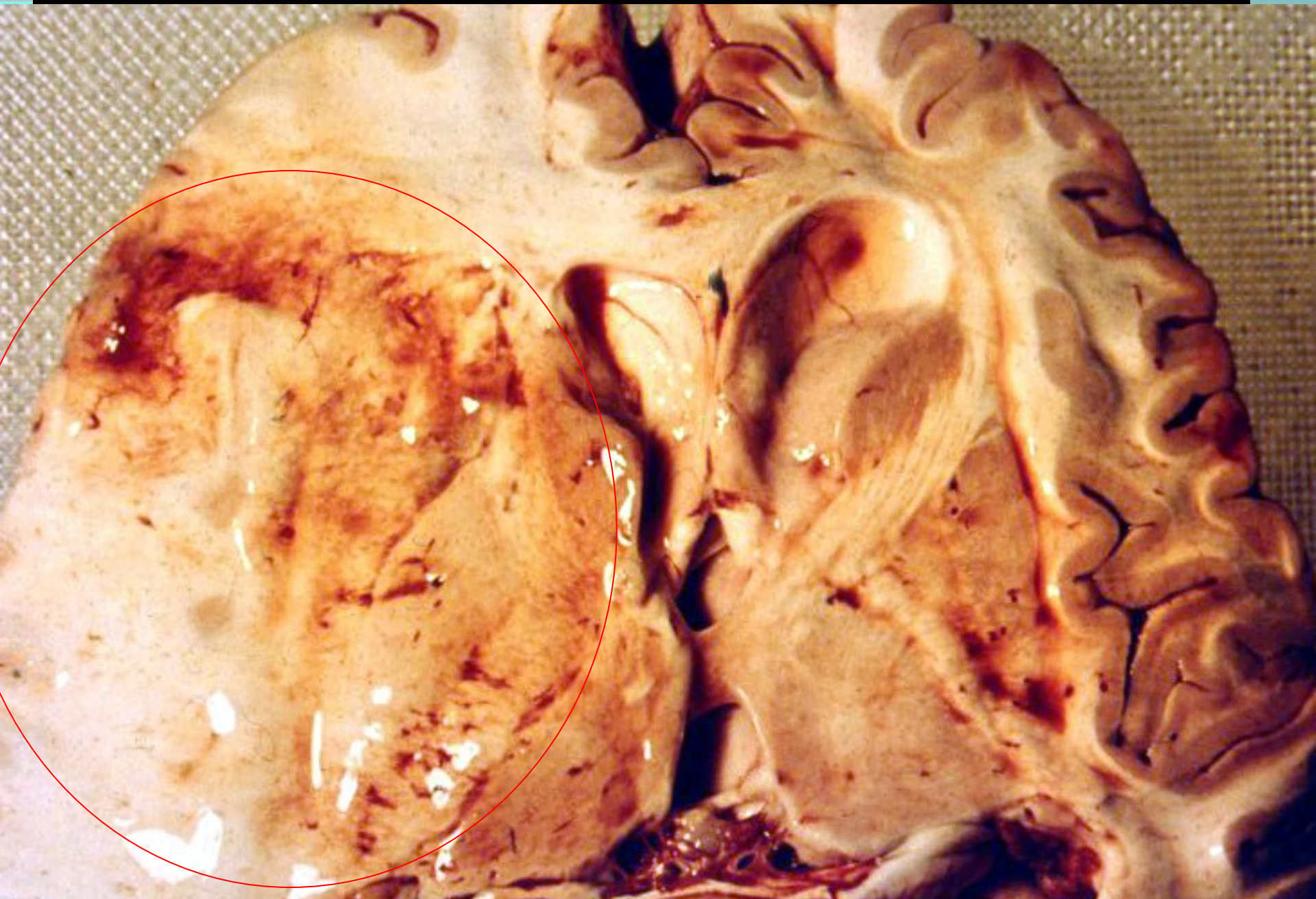
- Glioblastomy
- Meduloblastom u dětí
- Sekundární-
meta(plíce, štítná žláza,
lymfomy, melanom....
- ,



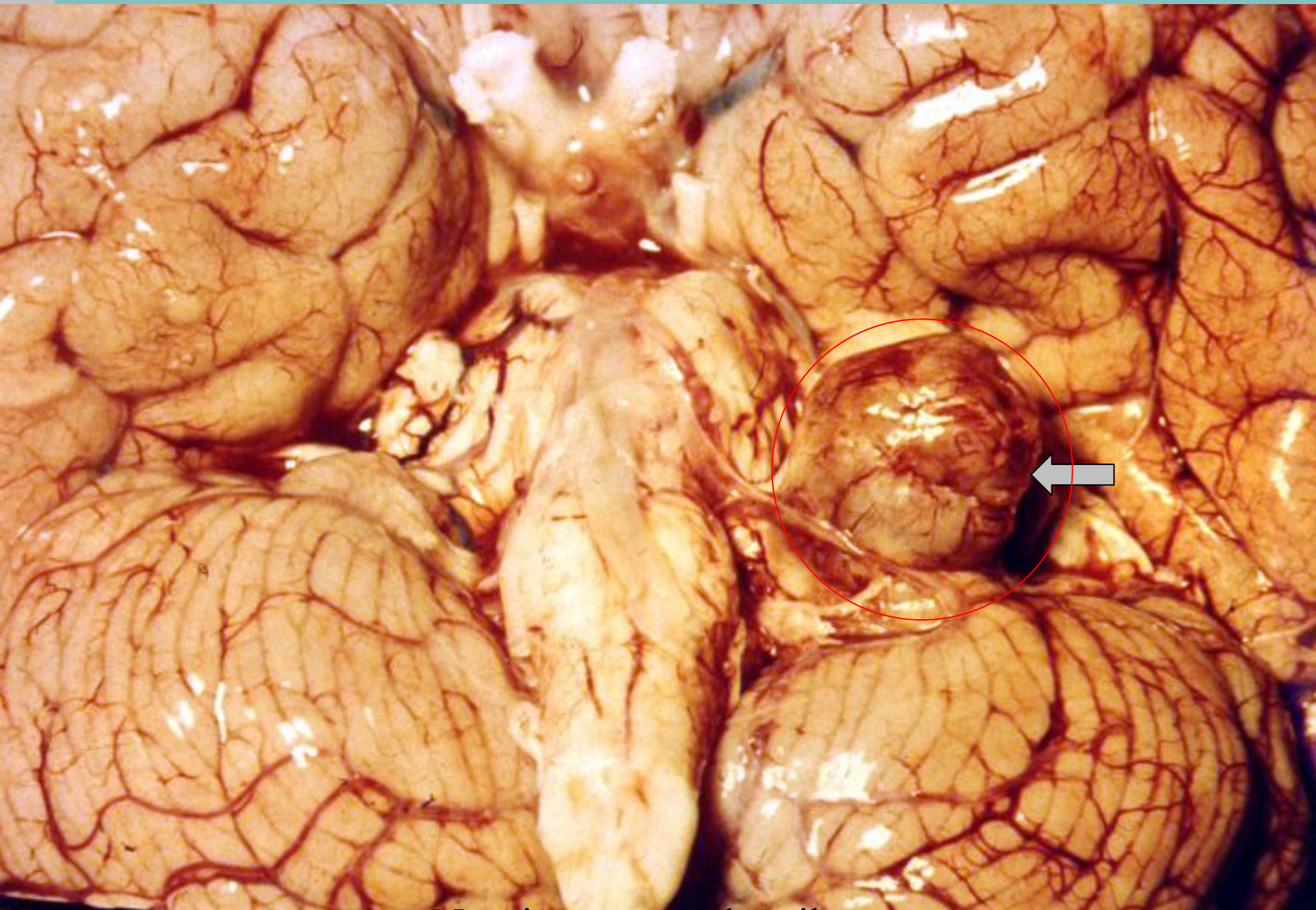
Meningeom



Gliom



Glioblastom



Neurinom statoakustiku