

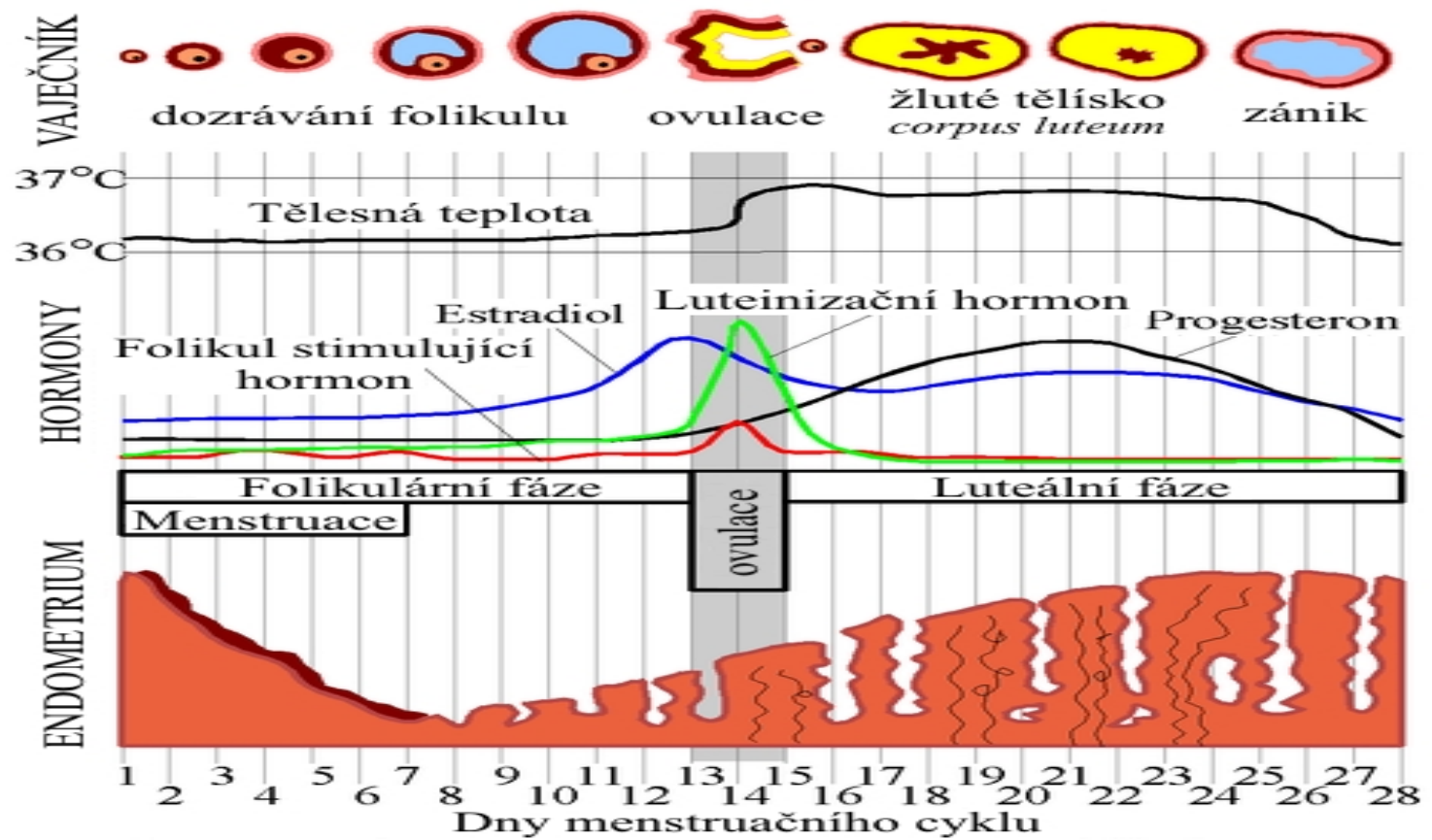
**MENSTRUUAČNÍ**

**CYKLUS**

# FÁZE MC

- ◉ 1. Fáze krvácení - deskvamace - Menstruace
- ◉ 2. Folikulární fáze - Proliferace sliznice
  - Neurohormon - spouštěč gonadoliberin stimuluje přední lalok hypofýzy a tá tvoří gonadotropíny (FSH, LH, Prolaktín), které ovlivňují činnost ovaria k tvorbě ESTROGENU (Estradiol, Estriol, Estrol) a GESTAGENU (progesteron - tvořen žlutým tělískem).
  - 3. Ovulační fáze - vyvolána FSH, LH, LTH.
- ◉ 4. Luteální fáze - sekreční, endometrium se mění v deciduu, progesteron a prolaktin zvětšují lumen vývodů a prosáknutí žlázových buněk. Vlivem LH, LHT vzniká corpus luteum. Zaniká corpus luteum nebo se vyvíjí v corpus luteum graviditatis.

# SCHÉMA MC



# PORUCHY MC

- ◉ Menarche preacox - před 10. rokem, způsobené předčasným vyzríváním sexuálních center, ovariální tumor, zánět genitálu
- ◉ Amenorea primaria - opožděná menarche po 15. roku
- ◉ Předčasná menopauza - kolem 40. roku, vyčerpání všech primordiálních folikulů
- ◉ Pozdní menopauza - po 52. roku, ovariální nádor

# PORUCHY MC

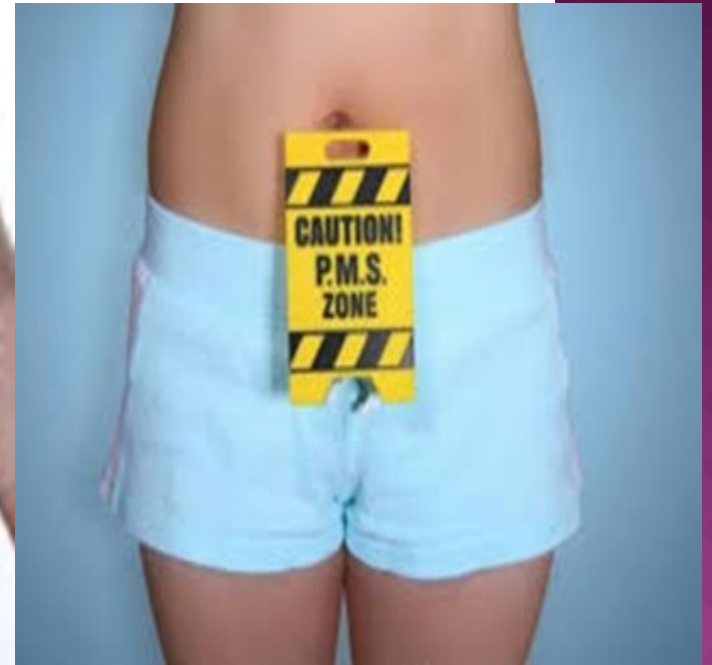
- ⊙ Anovulační krvácení - pseudomenstruace
- ⊙ Hypermenorea - krvácení větší intenzity
- ⊙ Menoragia - silné a dlouhé krvácení - záněty endometria
- ⊙ Hypomenorea - slabé krvácení -po porodu, obezita, stres
- ⊙ Polymenorea - krvácení s intervalem pod 24 dnů

# PORUCHY MC

- ◉ Oligomenorea - nad 35 dnů
- ◉ Sekundární amenorea - gestace, změna prostředí, D.M, Š.Ž, nadledviny
- ◉ Dysmenorea - bolestivá menstruace
- ◉ Premenstruační syndrom - tenze, cca 7 dní před menstruací







# ÚČINKY HORMONŮ

- ◉ ESTROGENY

- ◉ Pohlavní znaky

- ◉ Vliv na  
endometrium

- ◉ Růst sliznice

- ◉ Podporuje ovulaci

- ◉ GESTAGENY



# ÚČINKY HORMONŮ

- ◉ Úkol pro studenty:  
Doplňte účinky gestagenu.

## ◉ GESTAGENY

