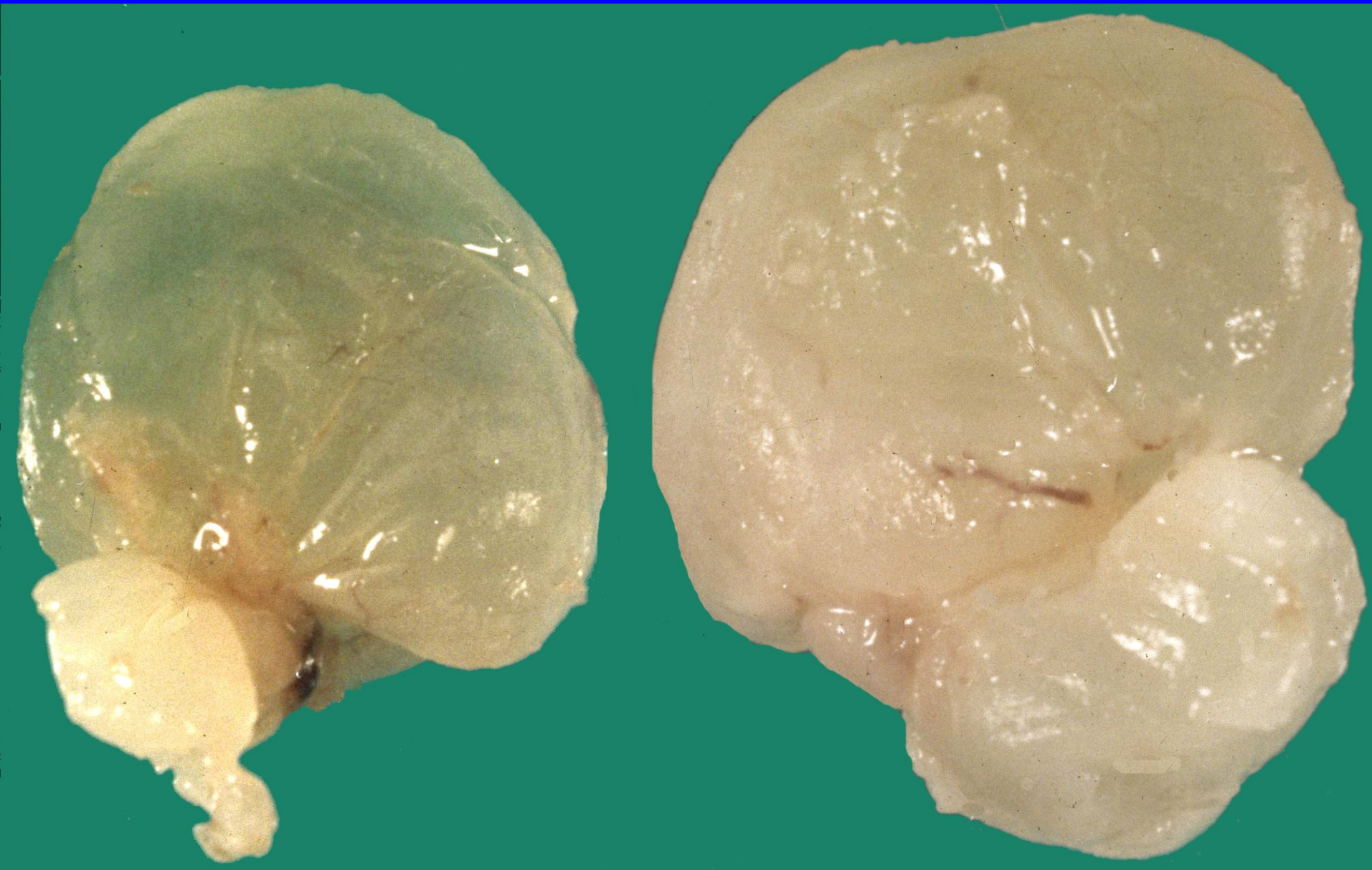
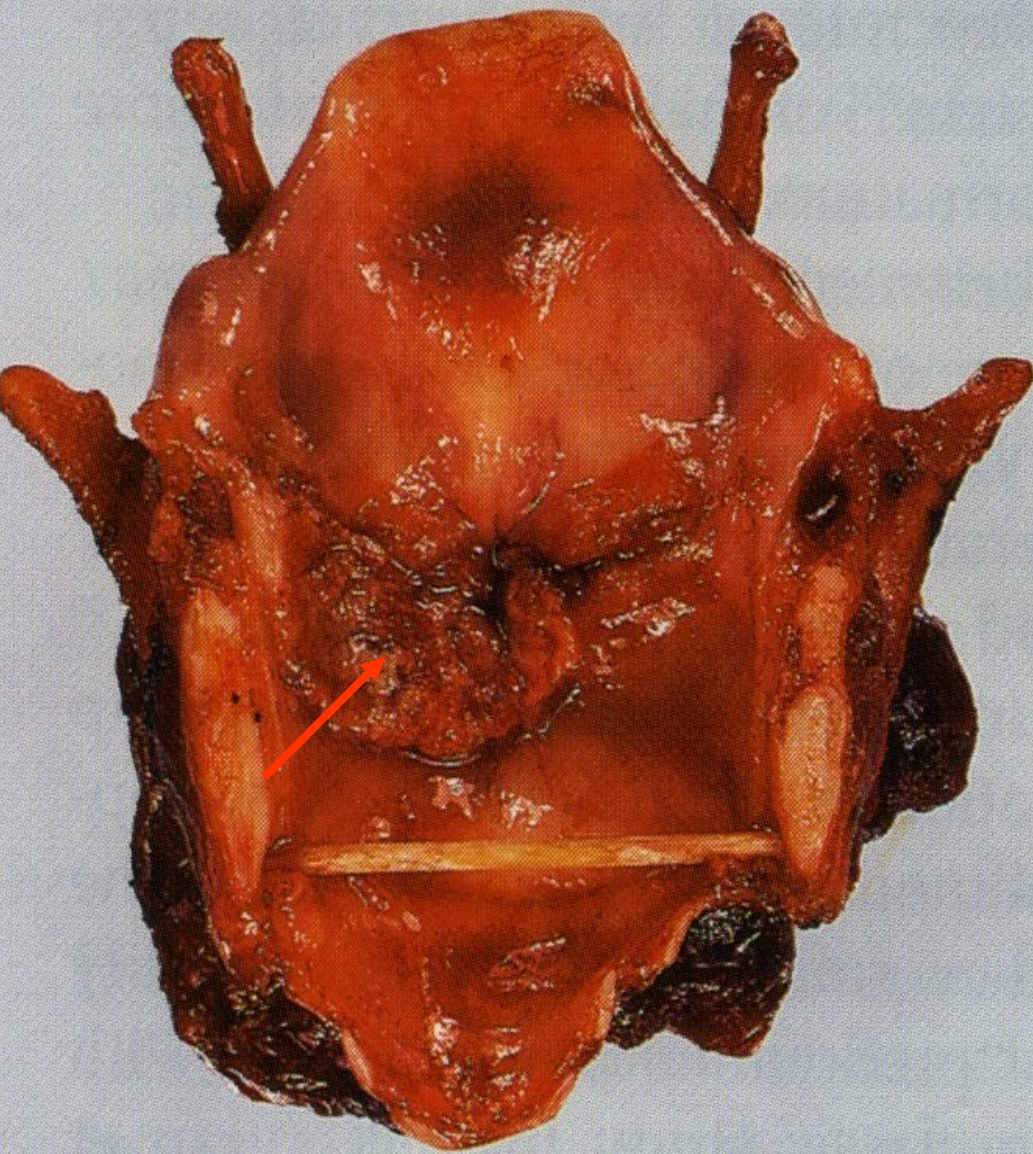


Nemoci dýchacích cest a plic

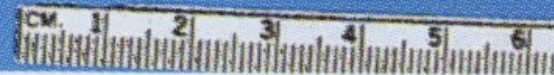
Bártová



Nosní polypty



Karcinom laryngu – glotický, subglotický





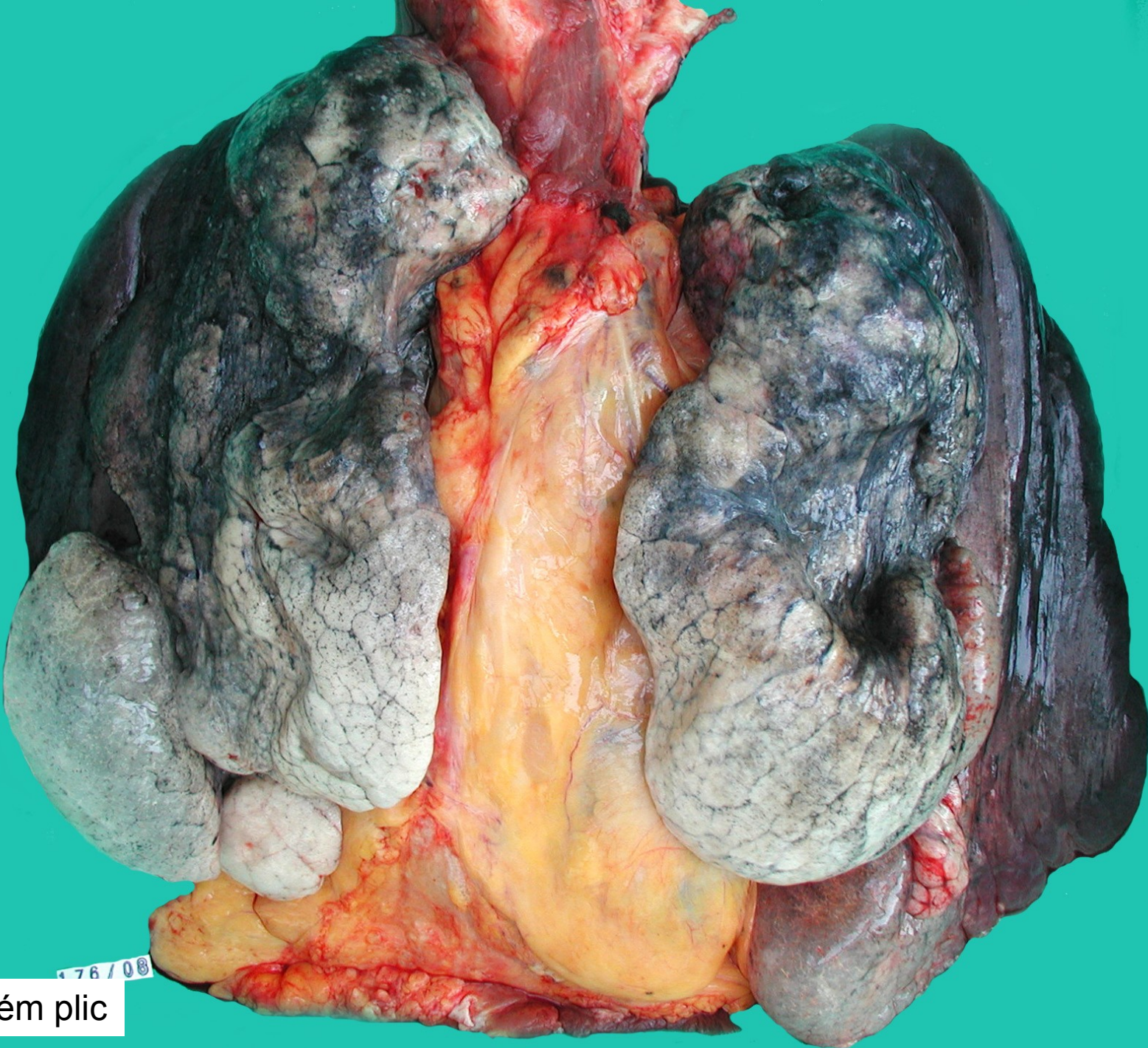
Trachea u chřipky



Bronchiektázie cylindrické

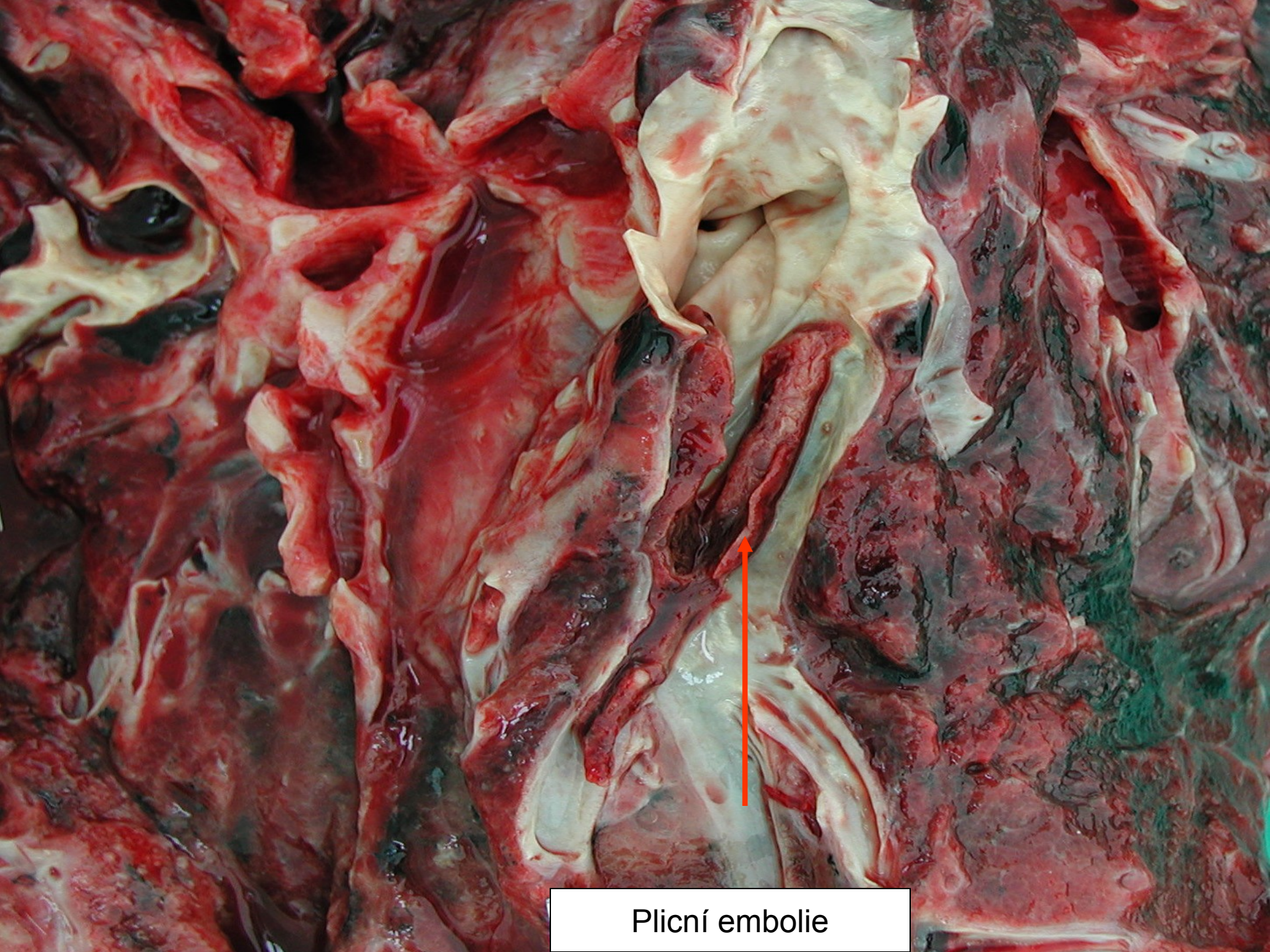


Plicní emfyzém



176/08

Emfyzém plic

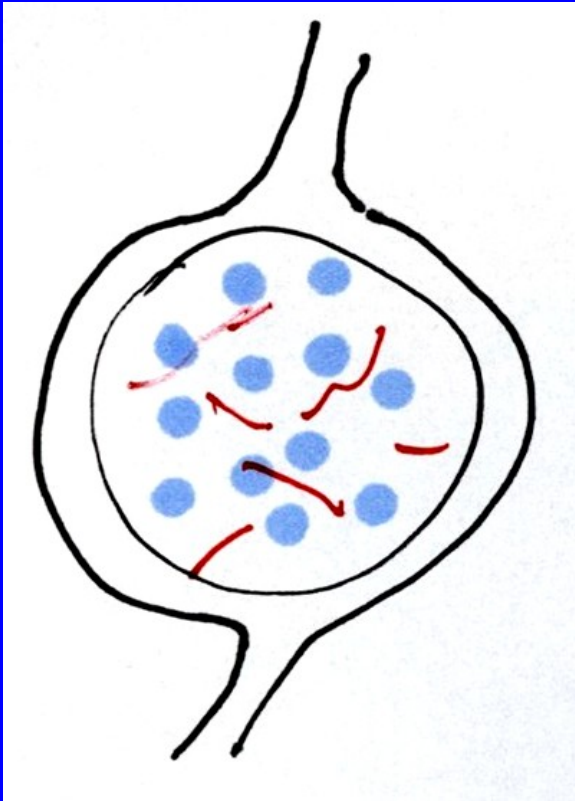


Plicní embolie

Záněty plic

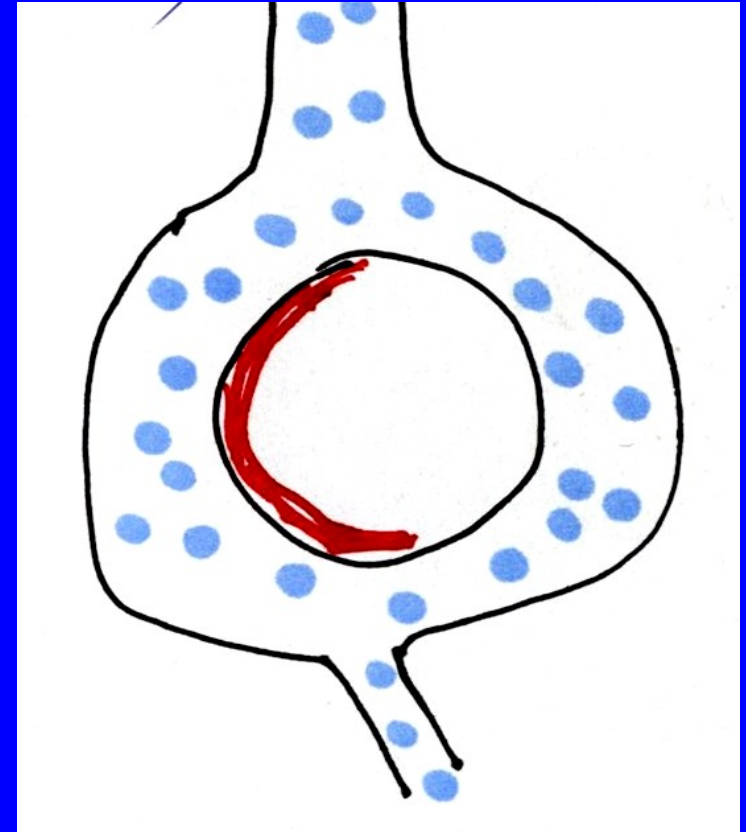
Záněty plic

povrchové



1. bronchopneumonie
2. pneumonie

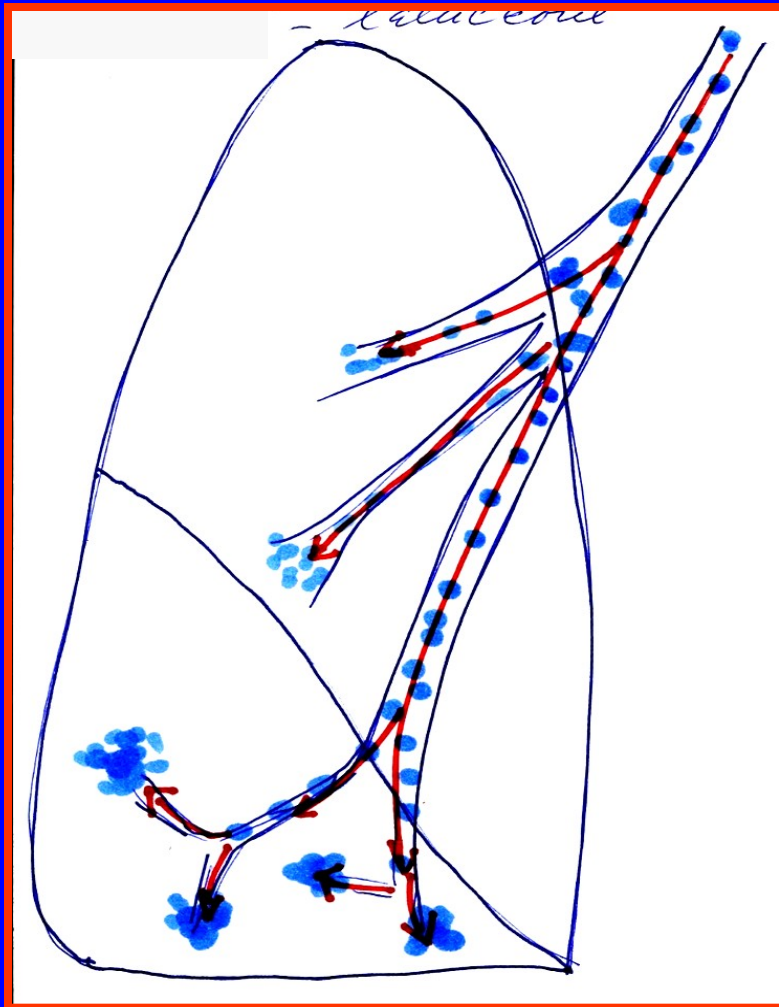
hluboké- intersticiální



pneumonitidy

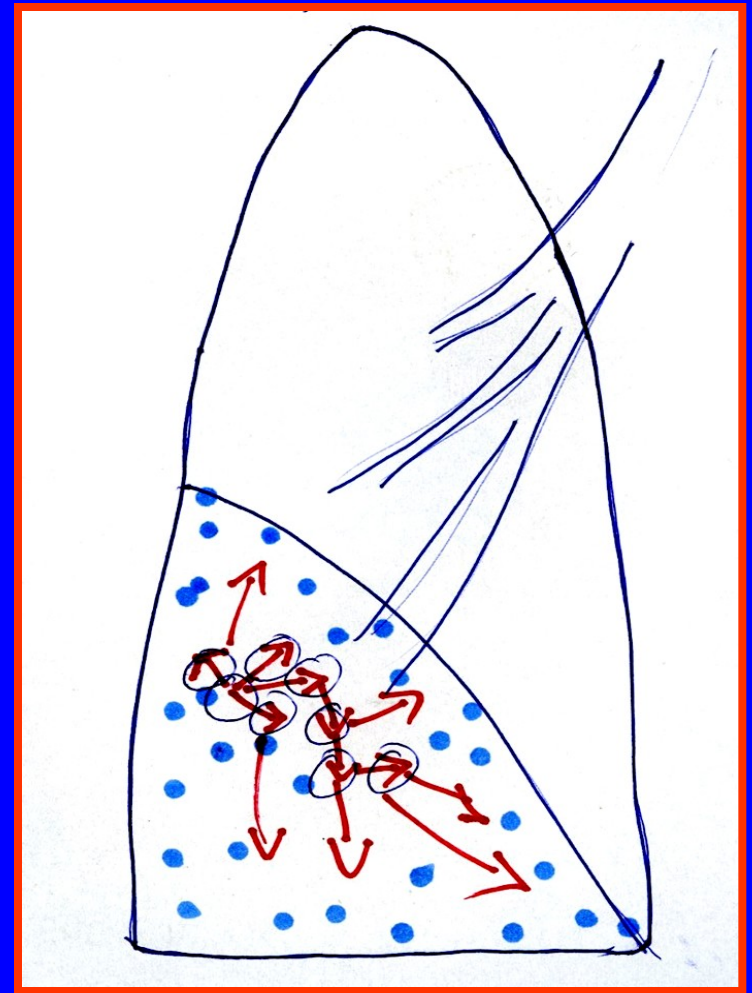
Povrchové záněty plic

**Bronchopneumonie
ložiskové - lalůčkové**



Navazující na bronchitis

**Pneumonie
lobární - alární**



Plošné šíření v plicní tkáni

**Patomorfologie není pro původce
plicního zánětu patognostická.**

Agens se musí prokázat (*přímo, nepřímo*)

(broncho)pneumonie

V alveolech (bronších) různé typy zánětlivého exudátu
(serózní, hnisavý, fibrinózní...)

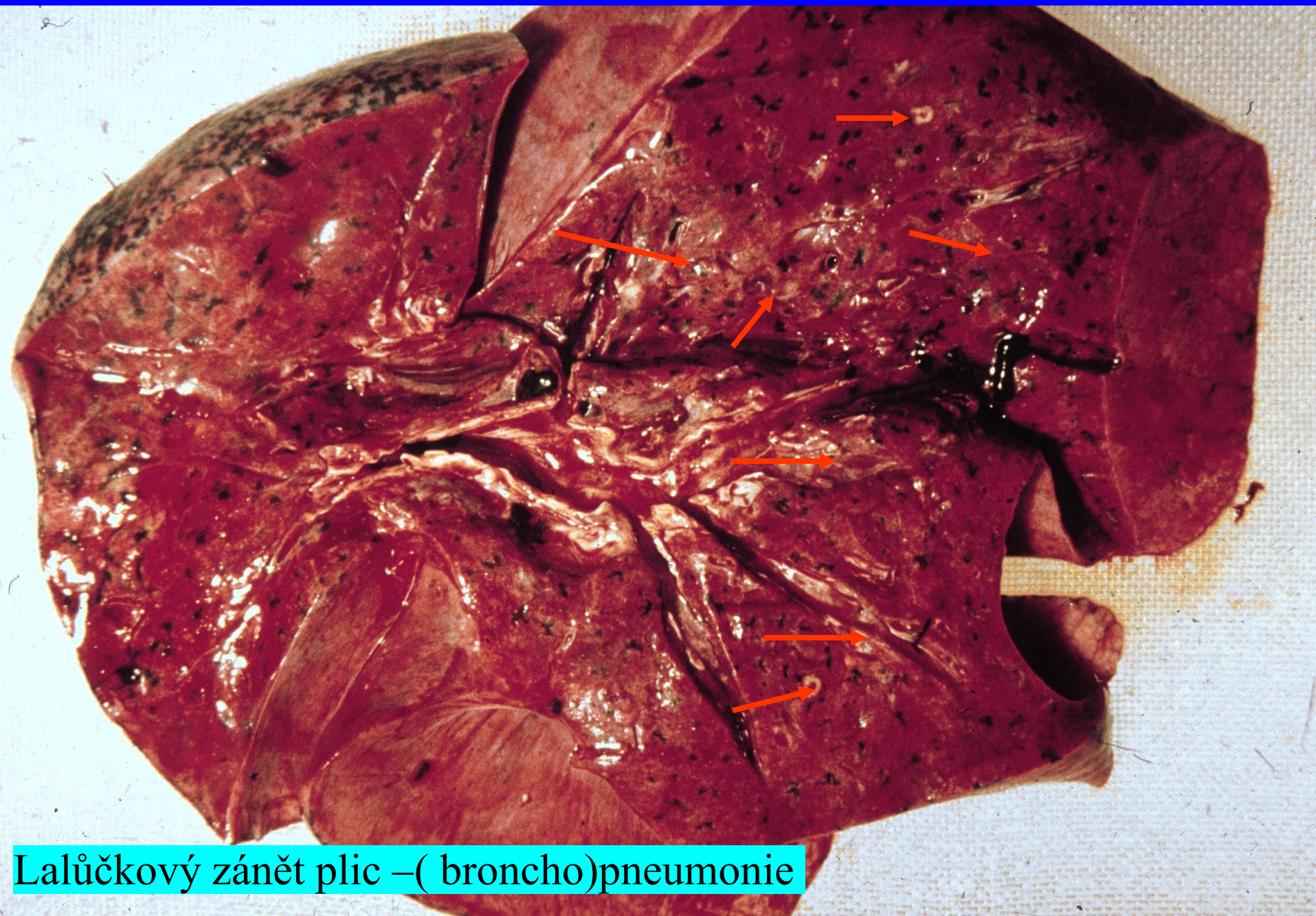
Nejčastější původci (podle etiologie) :

- Streptokoky
- Hemofily
- Stafylokoky (absedující)
- Klebsiely (rozpadové – hemoragické)
- Pseudomonády
- Legionely (splývající bpn)

 ***Přechod do intersticiálních při rozpadových procesech***

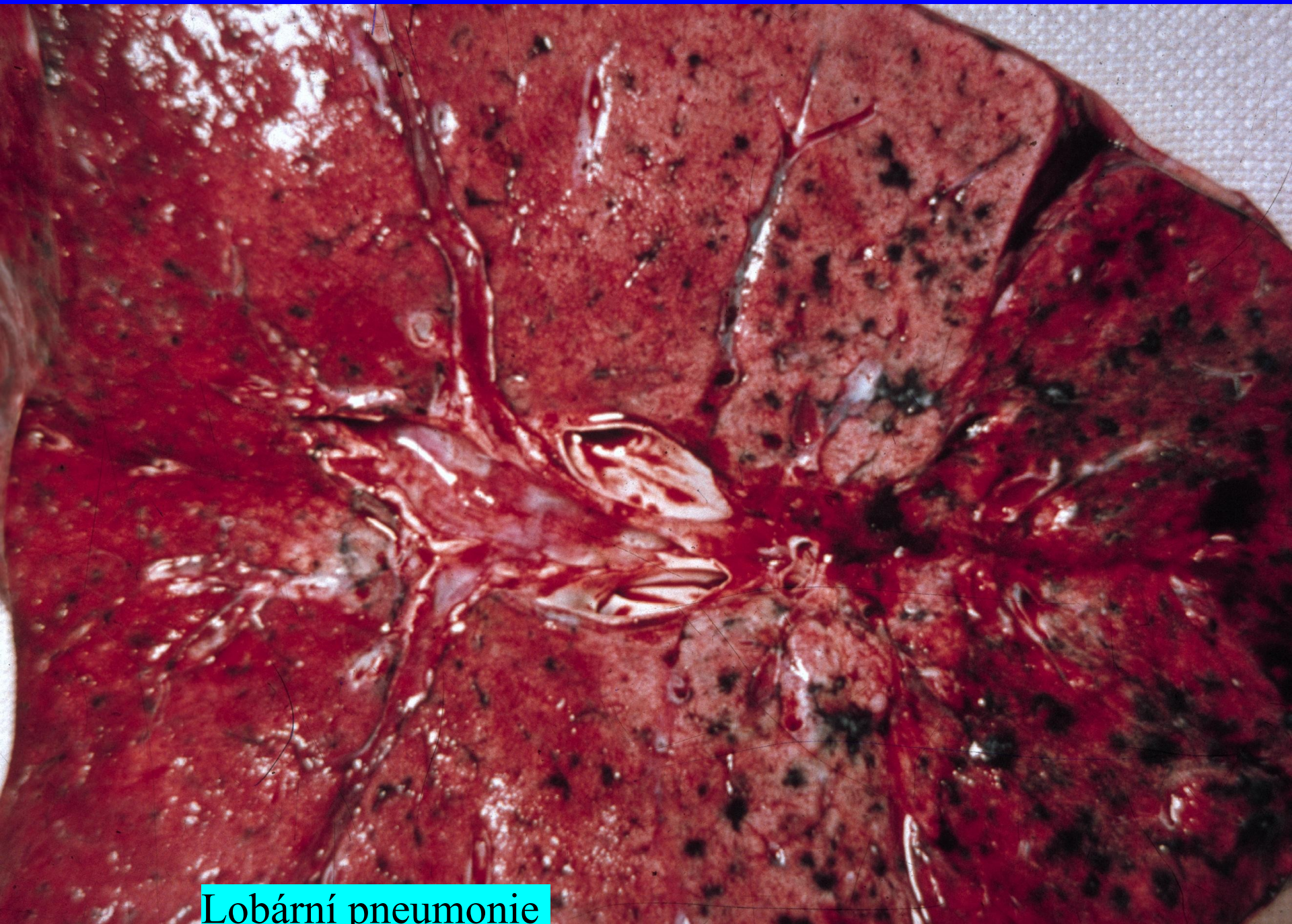
(Broncho)pneumonie (podle etiopatogeneze)

- **Adnátní – do 48 hodin**
- **Aspirační**
- **Pooperační**
- **Bronchostenotická**
- **Kolapsová**
- **Hypostatická**
- **Terminální**

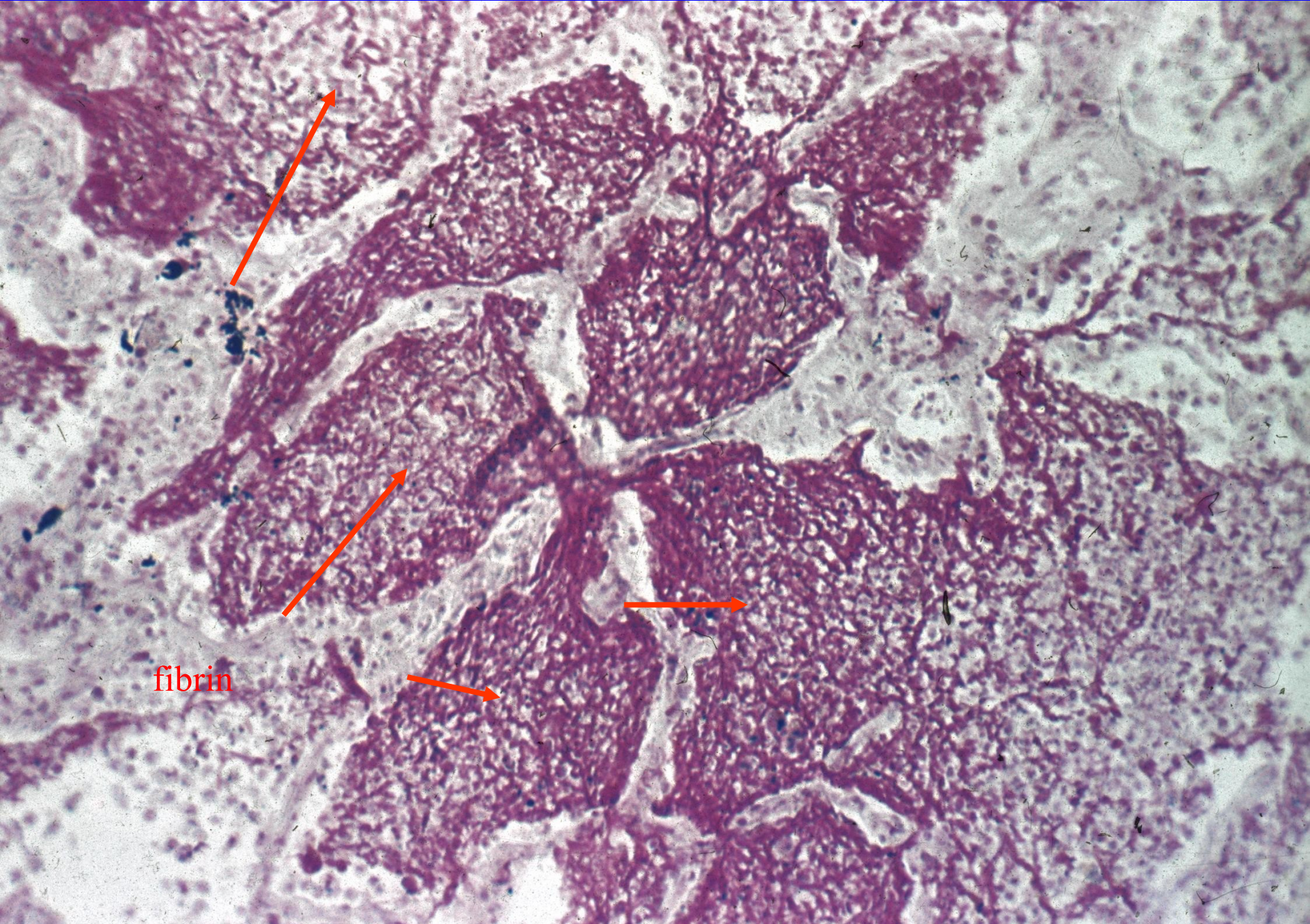


Lalůčkový zánět plic –(broncho)pneumonie

PNEUMONIE

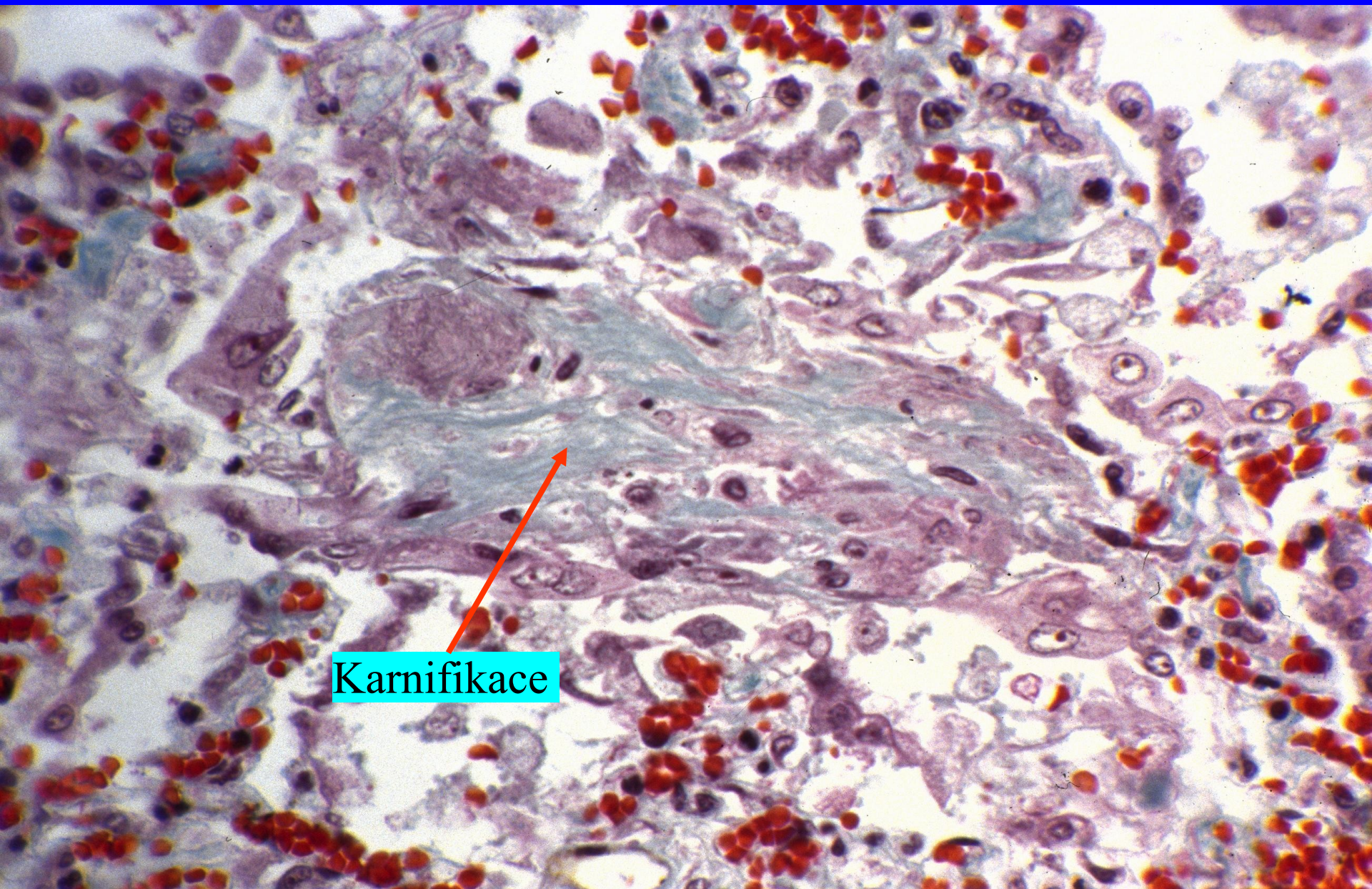


Lobární pneumonie



fibrin

Lobární pneumonie fibrinózní - krupózní



Karnifikace

Intersticiální pneumonie

Inklusni (*intranukleární inkluze*)

HSV - cytomegalovirové

- varicelové

- adenoviry

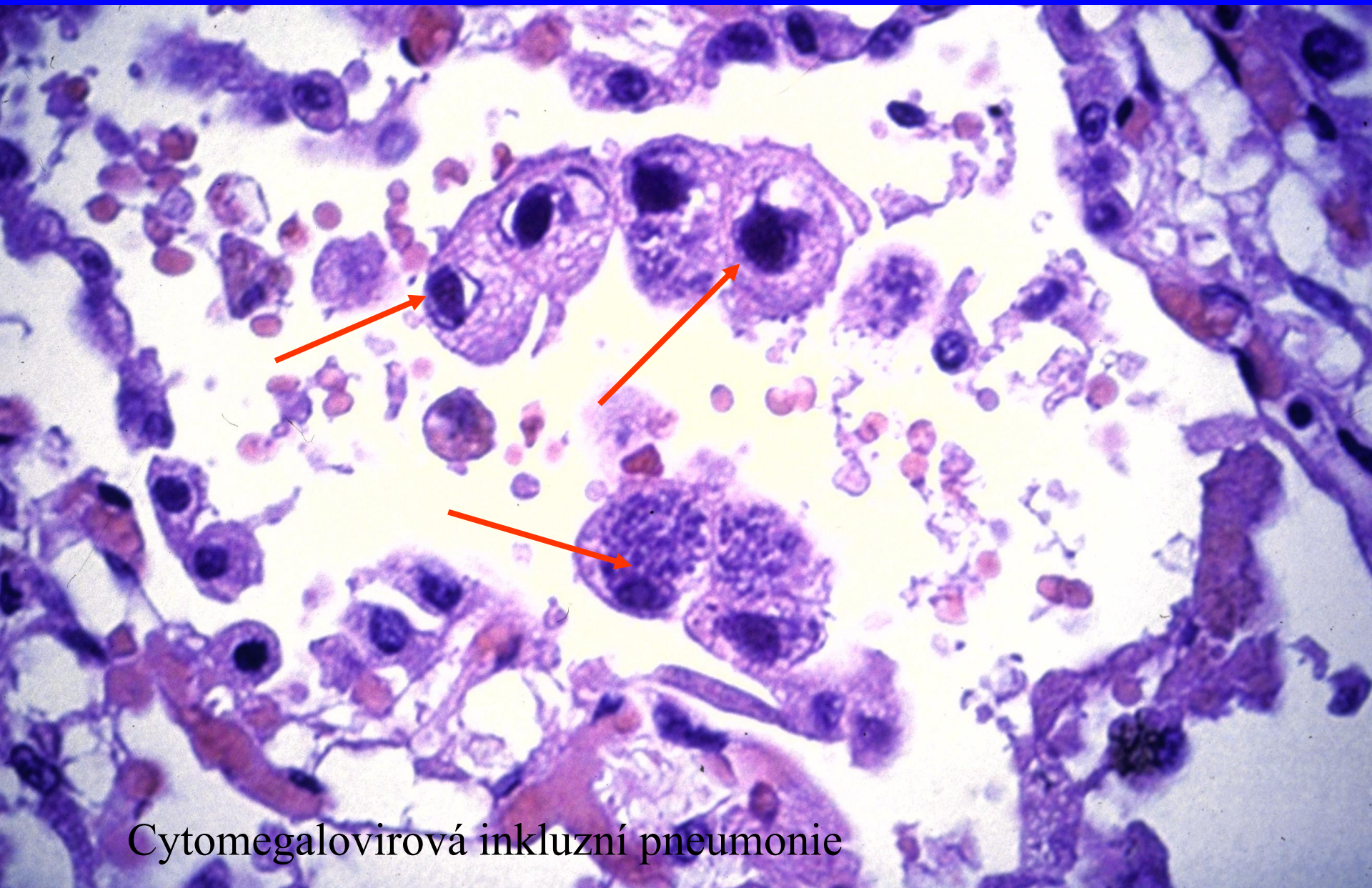
Obrovskobuněčná Honlova –Hechtova spalničková

R-S virová

SARS – koronavirová – DAD

Pneumocystová

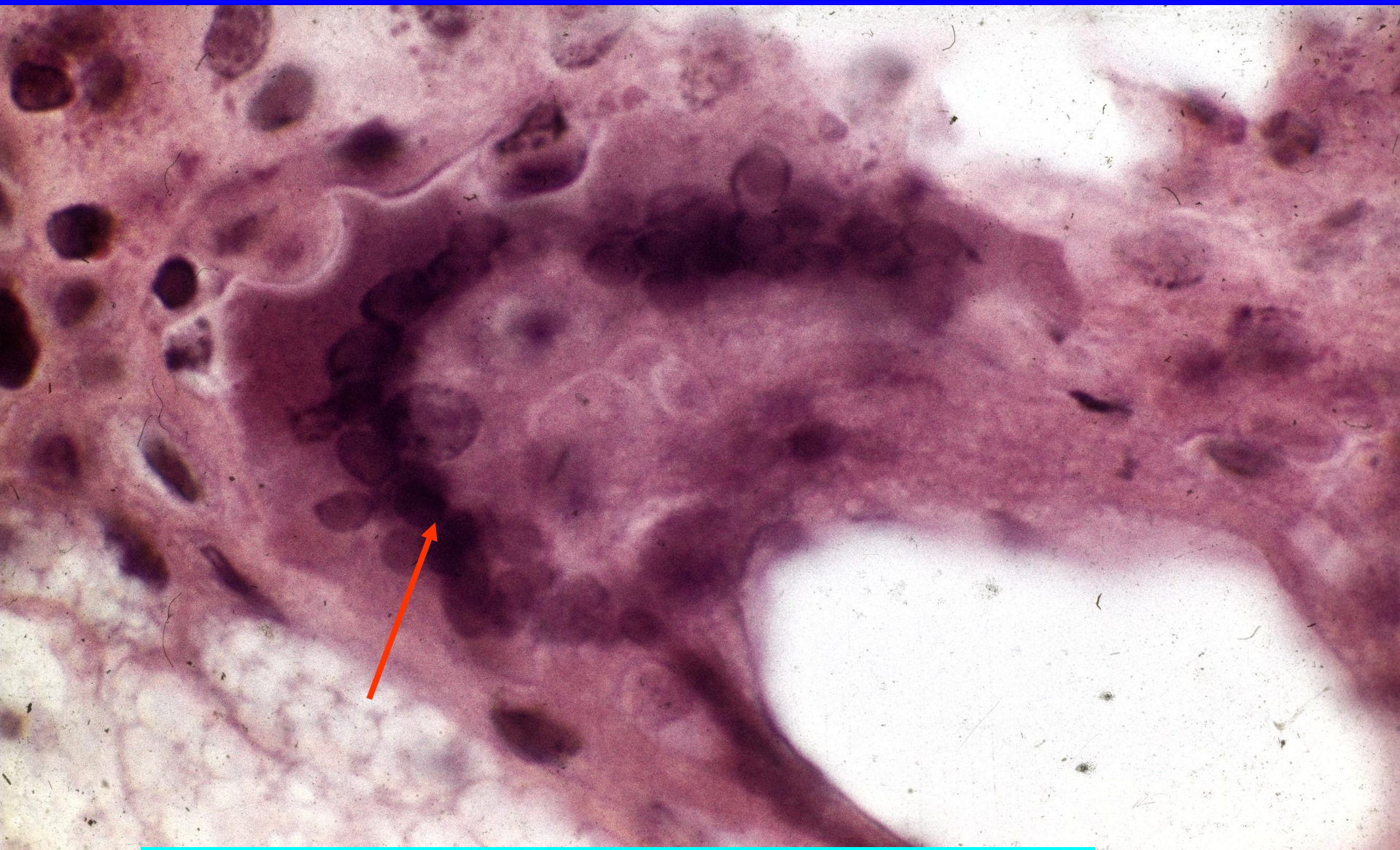
Mykoplasmová („atypická“)



Cytomegalovirová inkluzní pneumonie

A high-magnification photomicrograph of lung tissue stained with hematoxylin and eosin (H&E). The image displays a dense field of cells with dark, hyperchromatic nuclei and pale, eosinophilic cytoplasm and extracellular matrix. There is significant architectural disorganization, with fragmented nuclei and loss of normal cellular structure, characteristic of necrosis. The overall appearance is that of a highly cellular, necrotic area within the lung parenchyma.

Rozpadová pneumonie chřipková

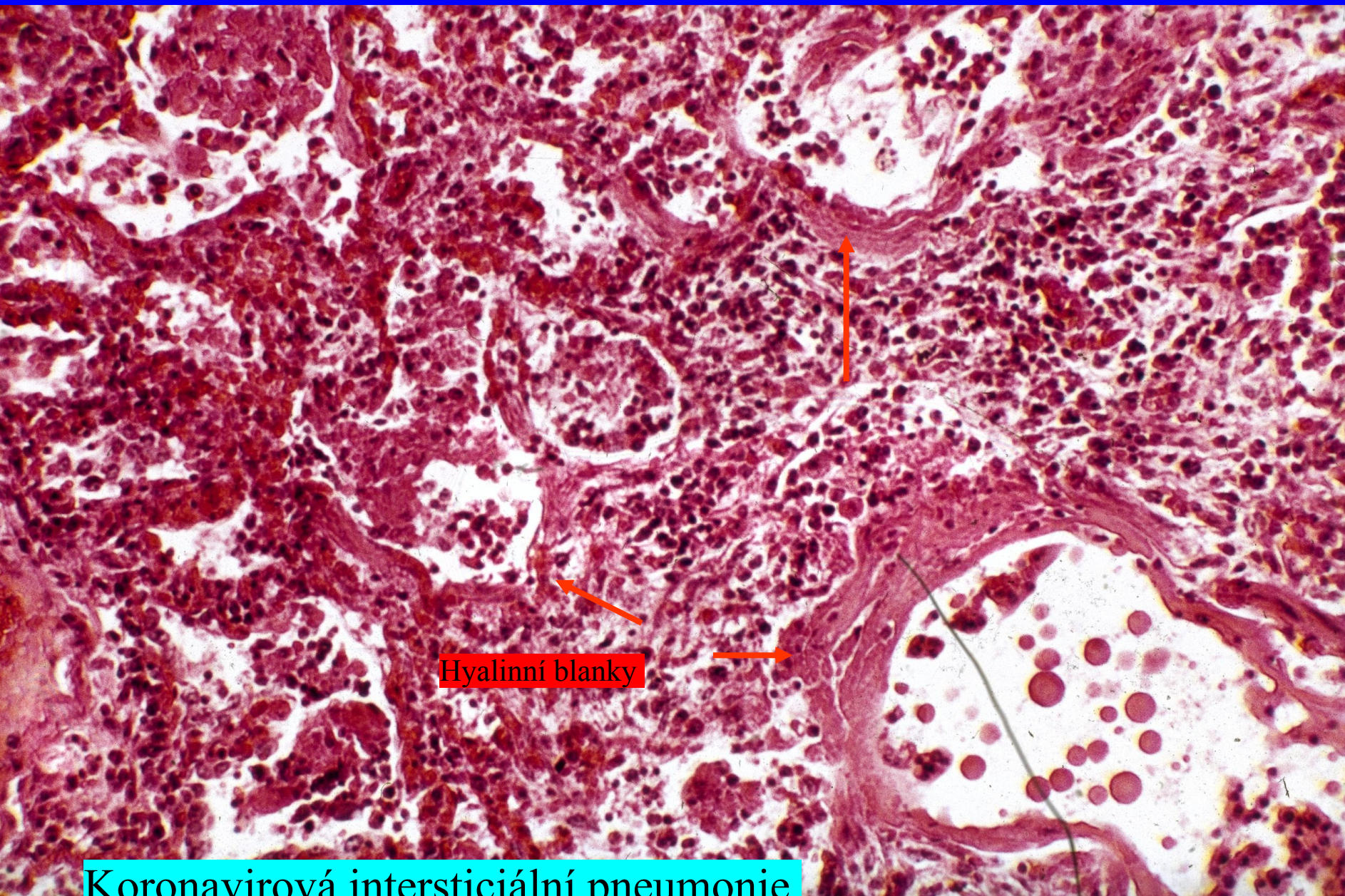


Intersticiální pneumonie spalničková – W-F buňka

Syndrom akutní respirační tísně

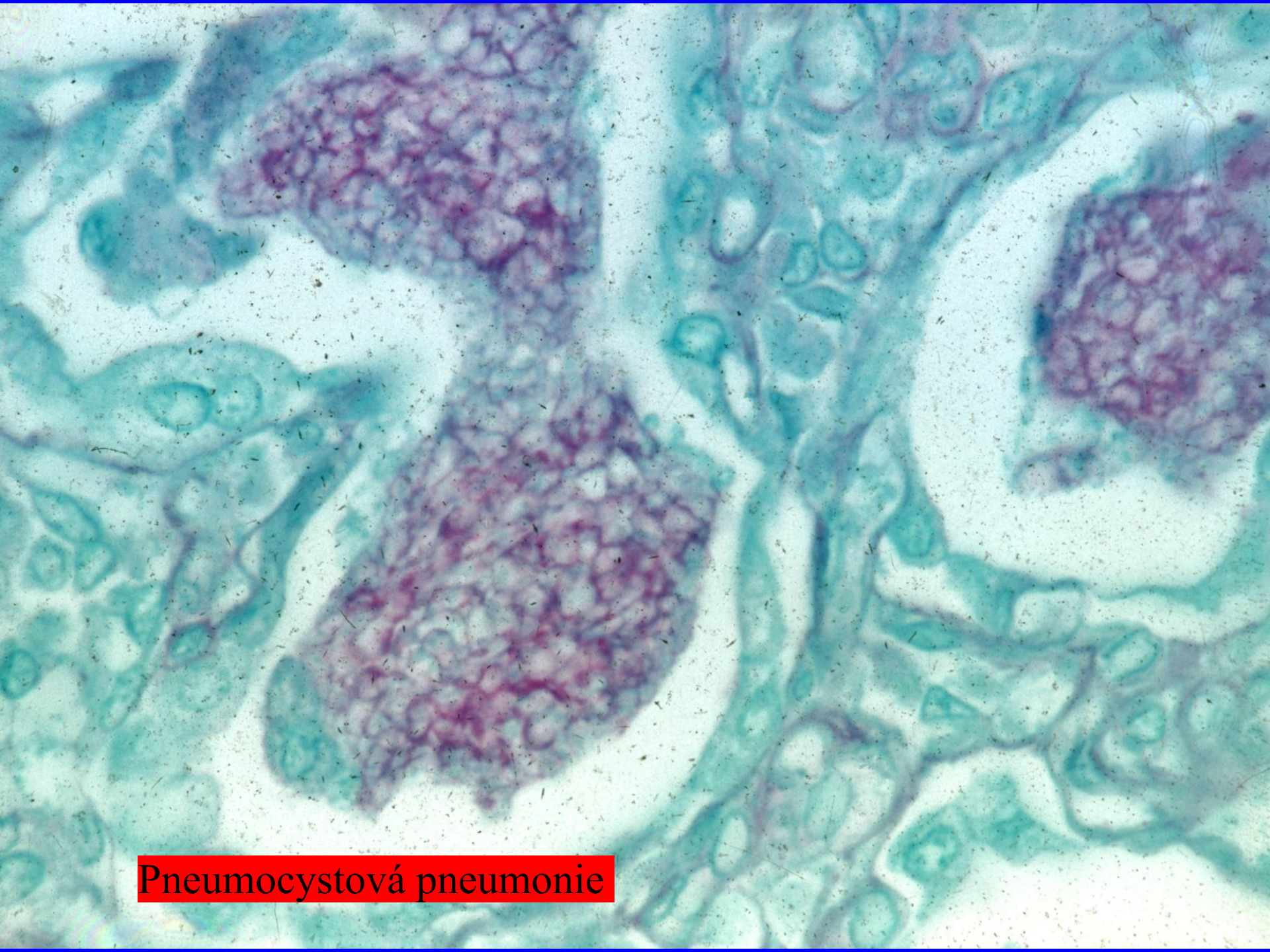
SARS - Covid

- **Akutní respirační selhání**
- **Difuzní infiltrát v plicích na rtg**
- **Difuzní alveolární poškození**

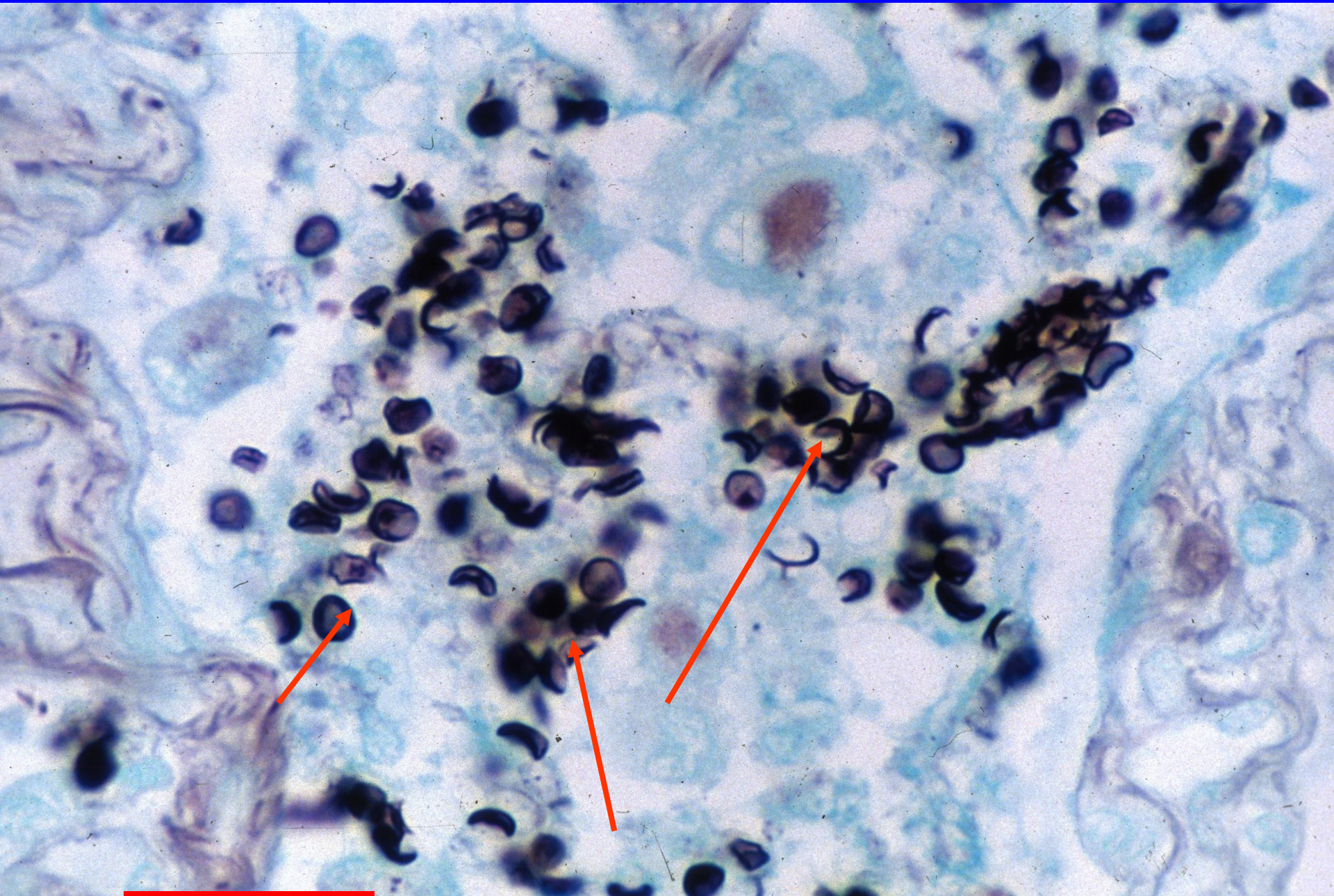


Hyalinní blanky

Koronavirová intersticiální pneumonie



Pneumocystová pneumonie



Pneumocysty



Mykotická pneumonie



Aspergilová pneumonie -hyfy

*TBC a
granulomatózní
(specifické) záněty*

Granulomatózní záněty

Granulomatózní reakce na imunitním

podkladě - specifické záněty : TBC

lepra

sarkoidóza

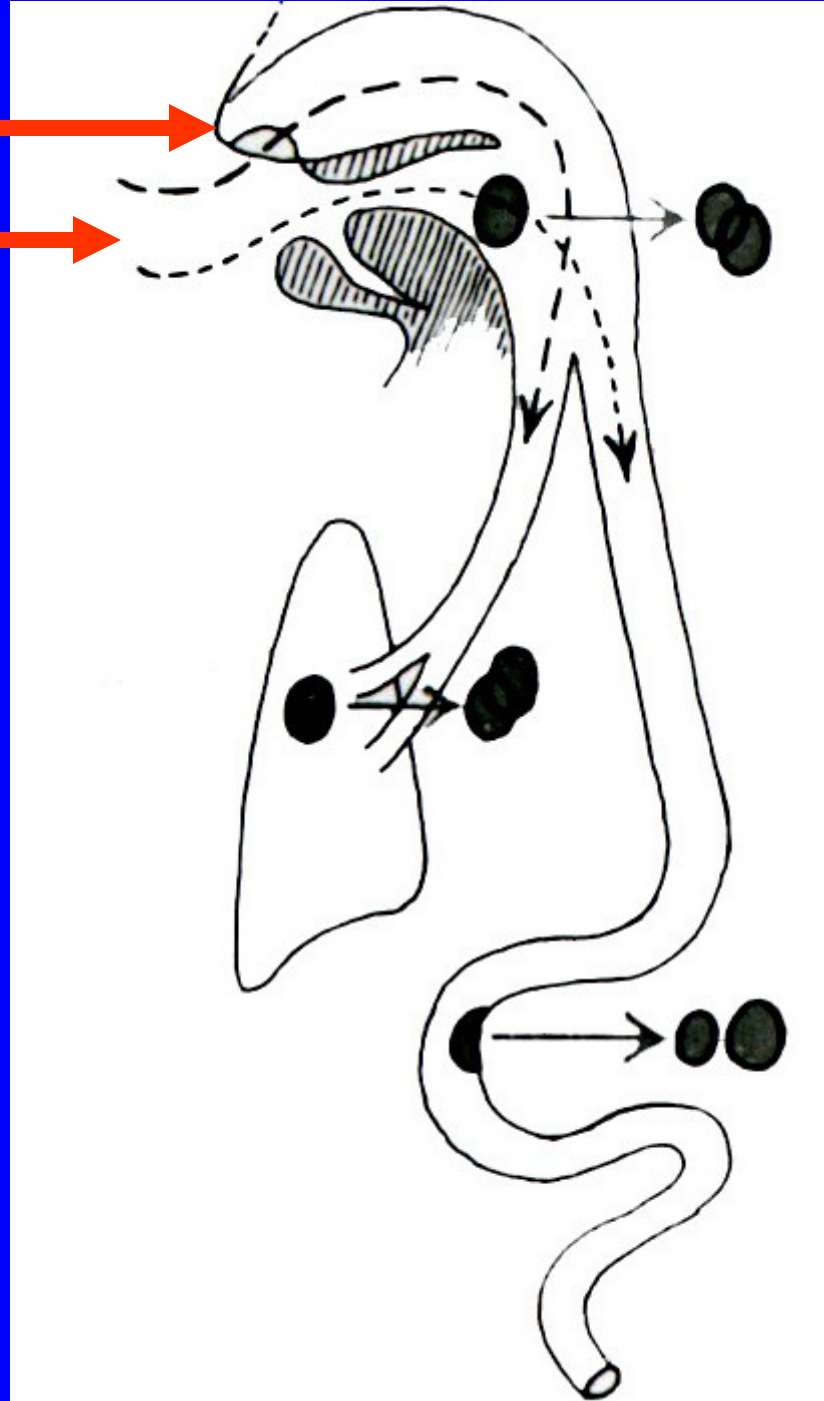
syfilis

mykózy

1. inhalací

2. degluticí

3. přímou inokulací



Cesty nákazy TBC

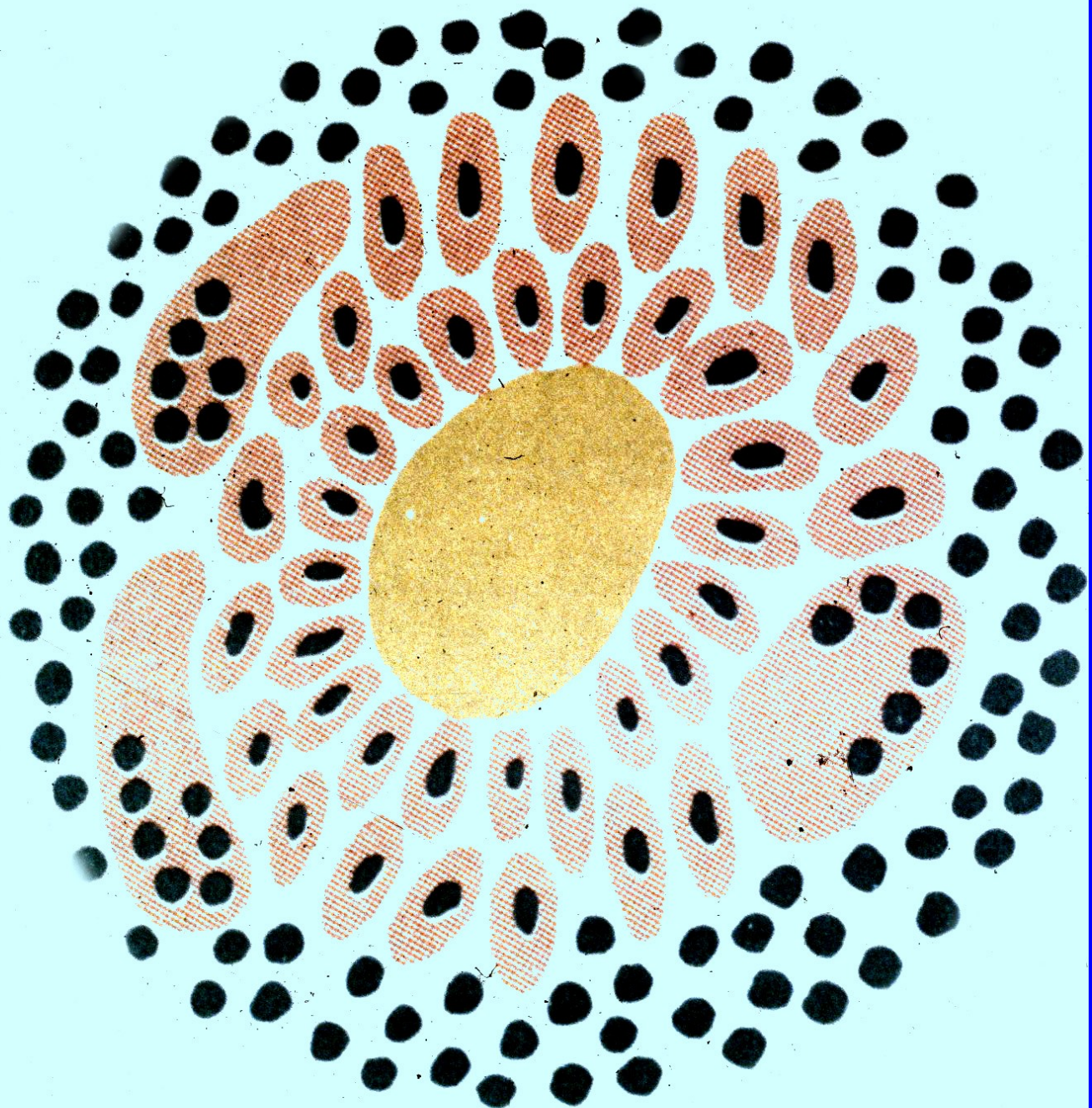
Morfologické projevy Tbc

exsudace – serofibrinózní exsudát + Orthovy bb.

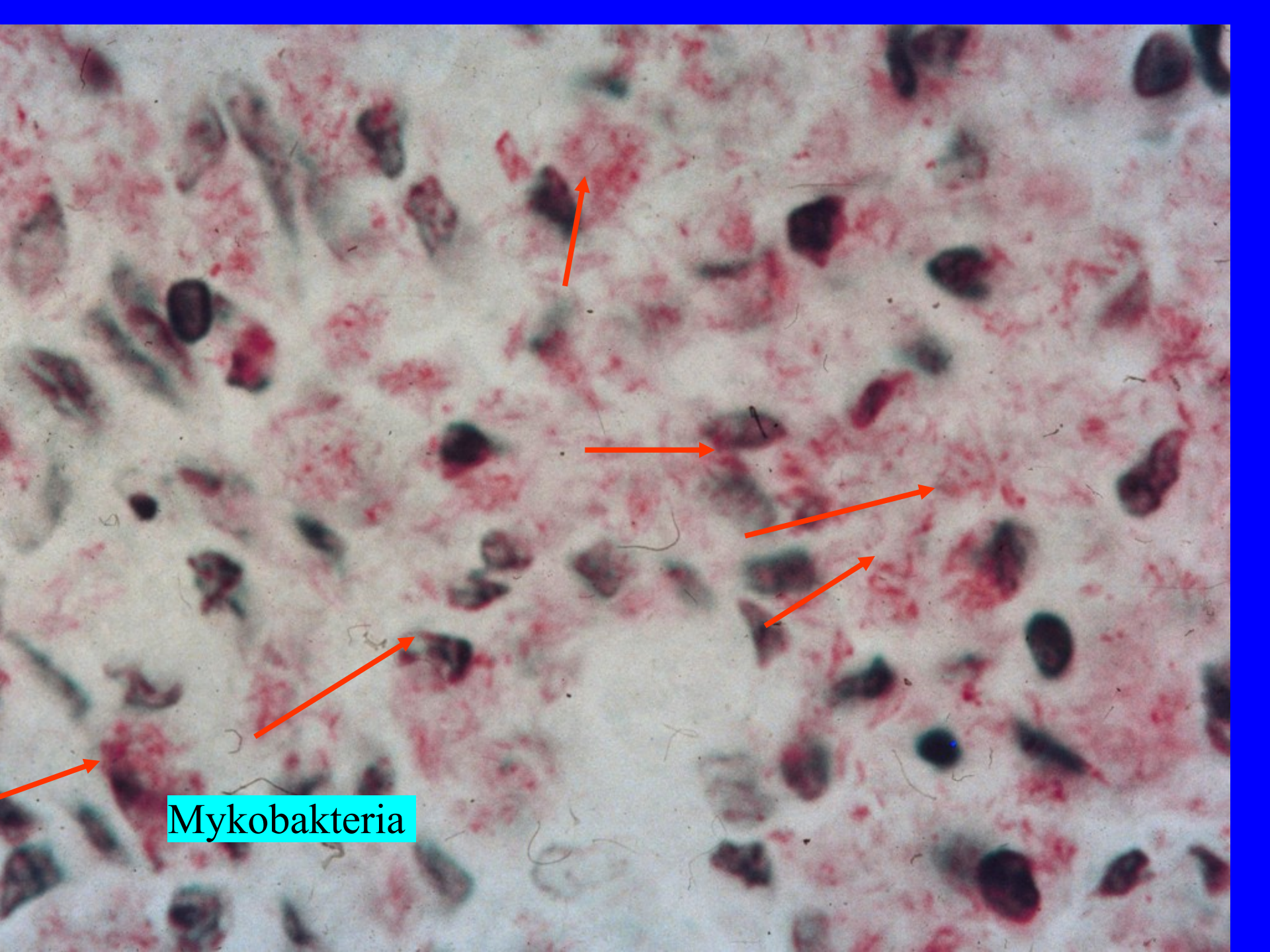
kaseifikace – koagulační nekróza

s chromatinovým popraškem
důsledek sensibilizace ?

proliferace – vznik specifické granulační tkáně

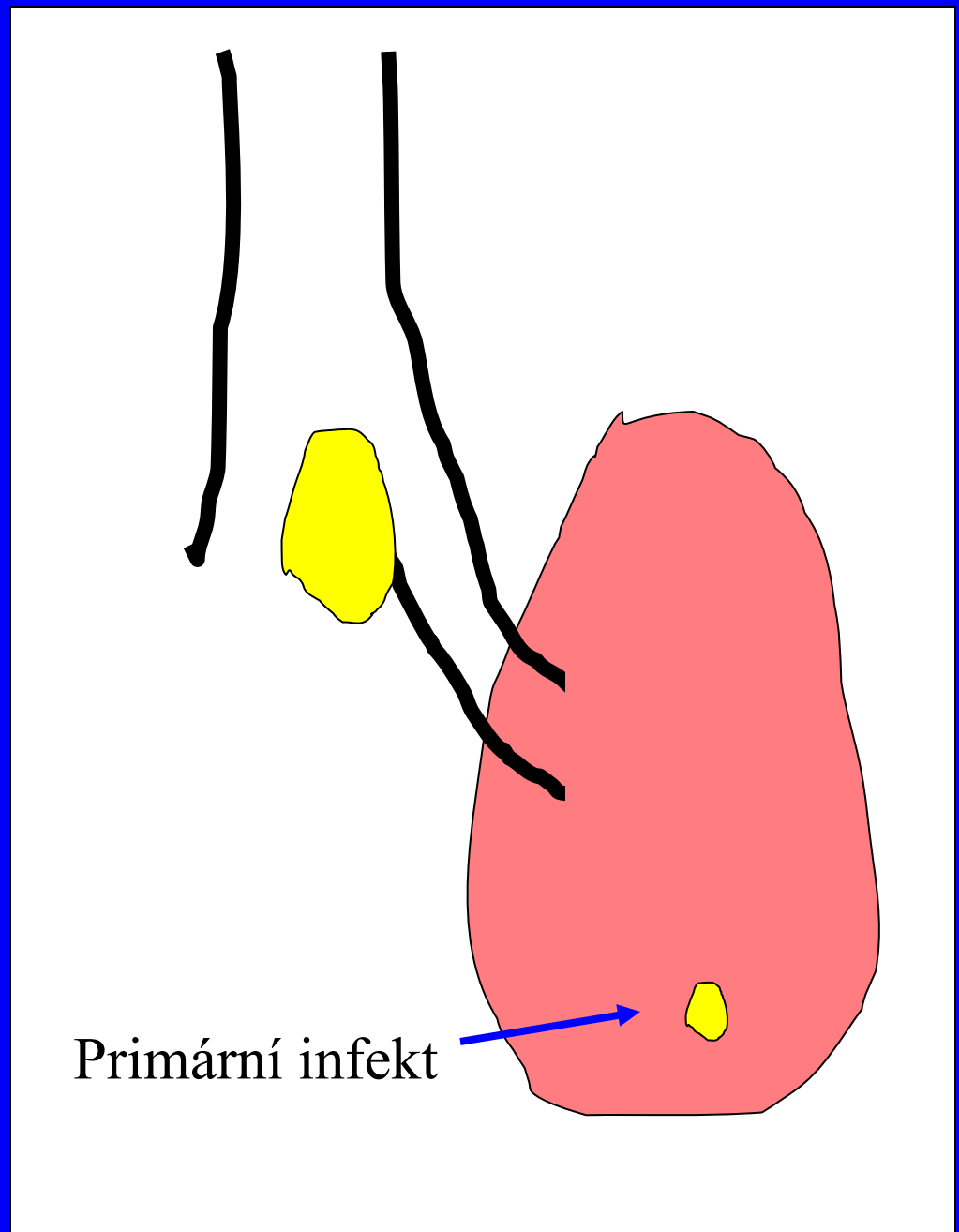


TBC uzlík



Mykobakteria

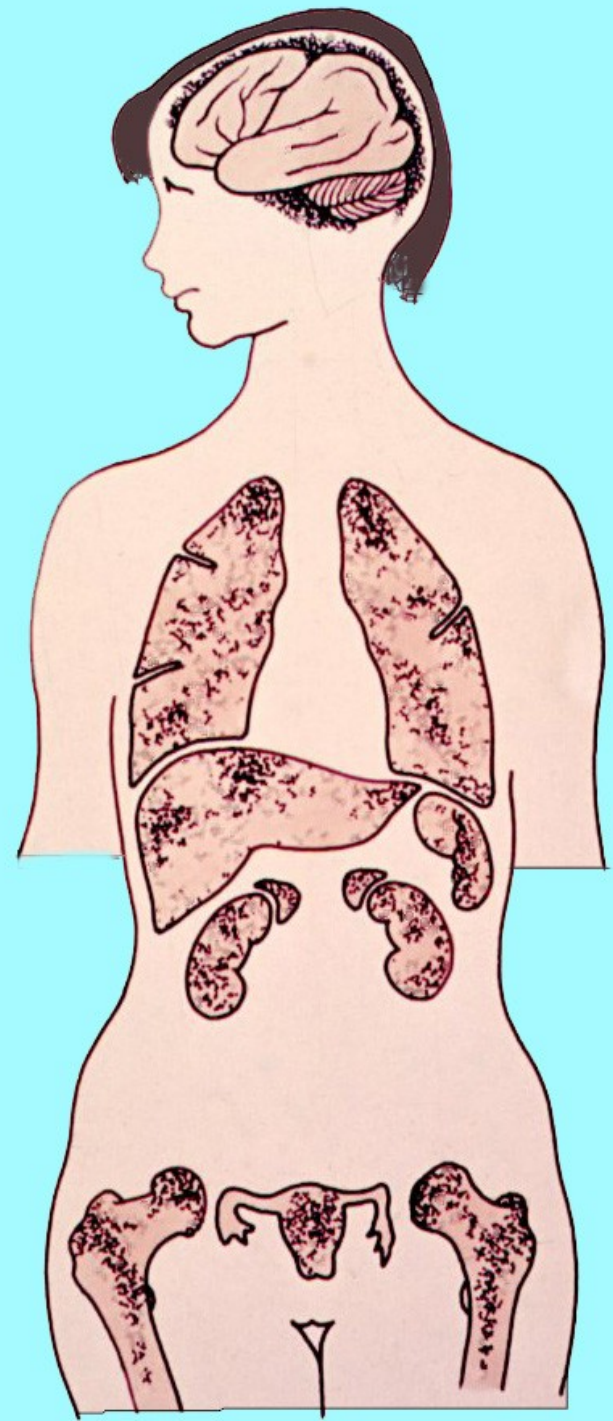
Primární komplex

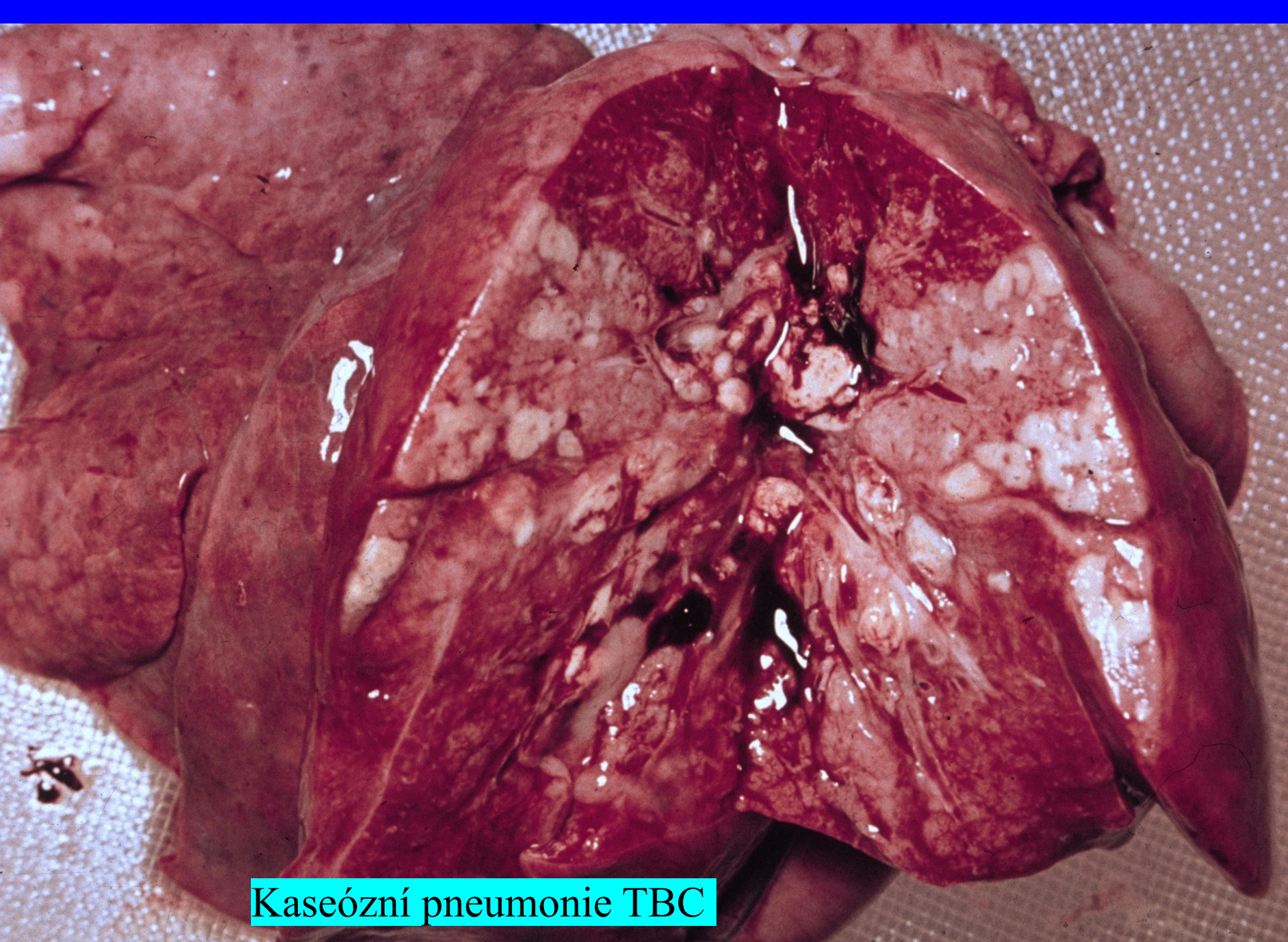




Primární komplex

TBC
hematogenní rozsev
(dětský typ)





Kaseózní pneumonie TBC



Miliární TBC v játrech

Osud primárního komplexu

1. vyhojení – (kalcifikace)

2. exacerbace – („vnitřní reinfekt“)

*nejčastěji při snížení resistance vznik
bronchopneumonie, nebo hematogenní
rozsev*

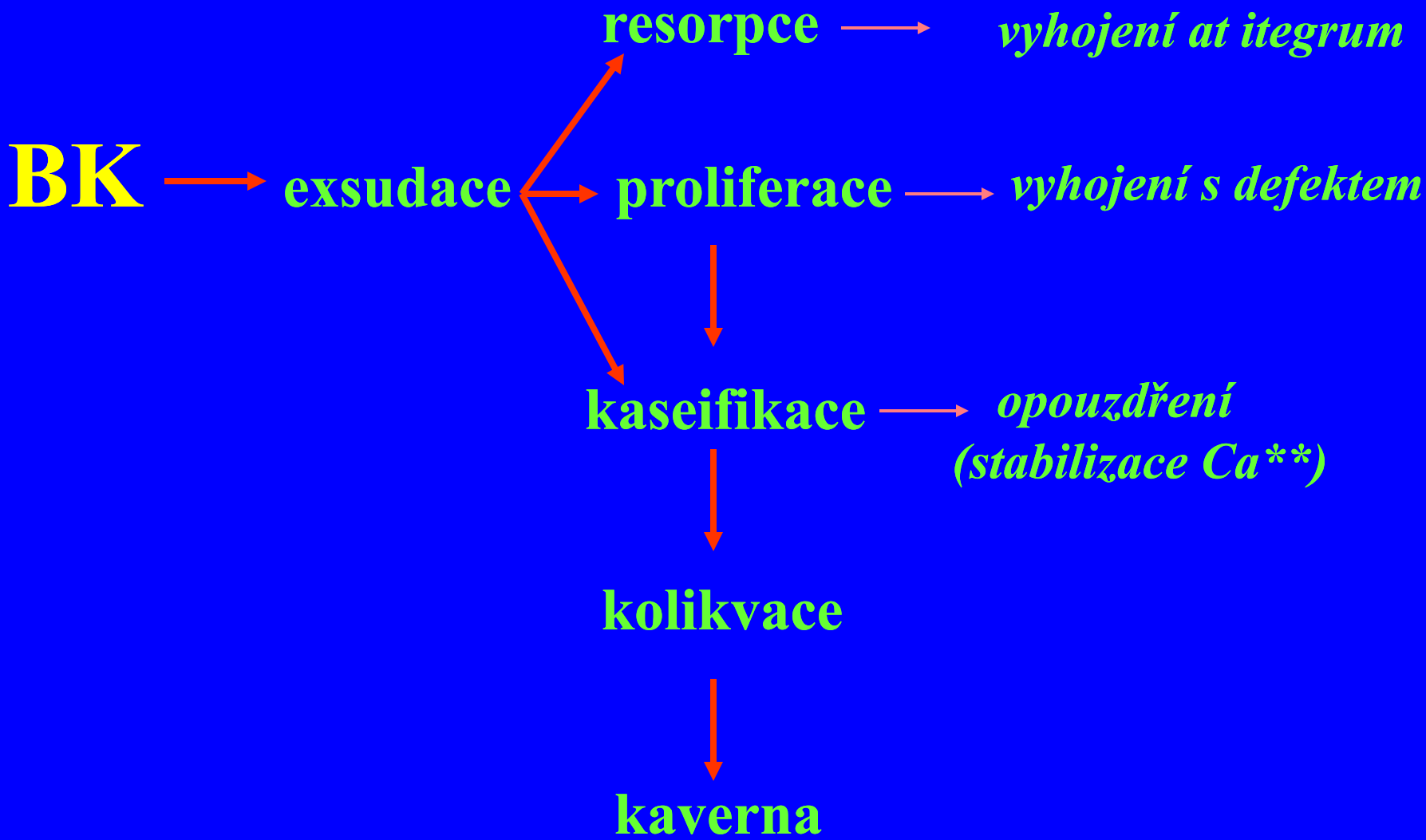
Tbc dospělých

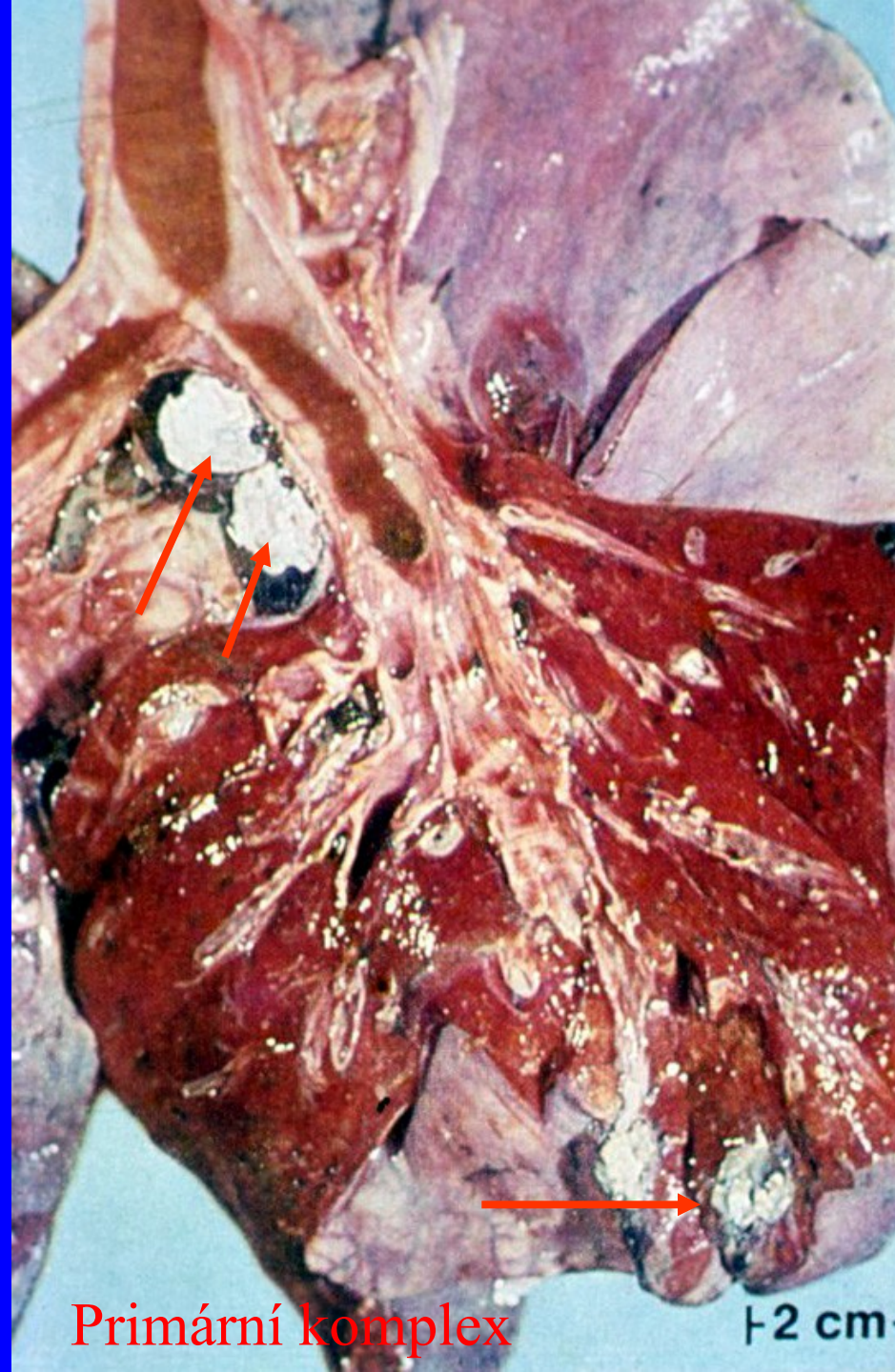
v plicích

1. reaktivace primárního komplexu/vnitřní reinfekt/
propagace bronchy
per continuitatem
hematogenně – Simonovo ložisko ve hrotu
2. reinfekce zevní

v ostatních orgánech

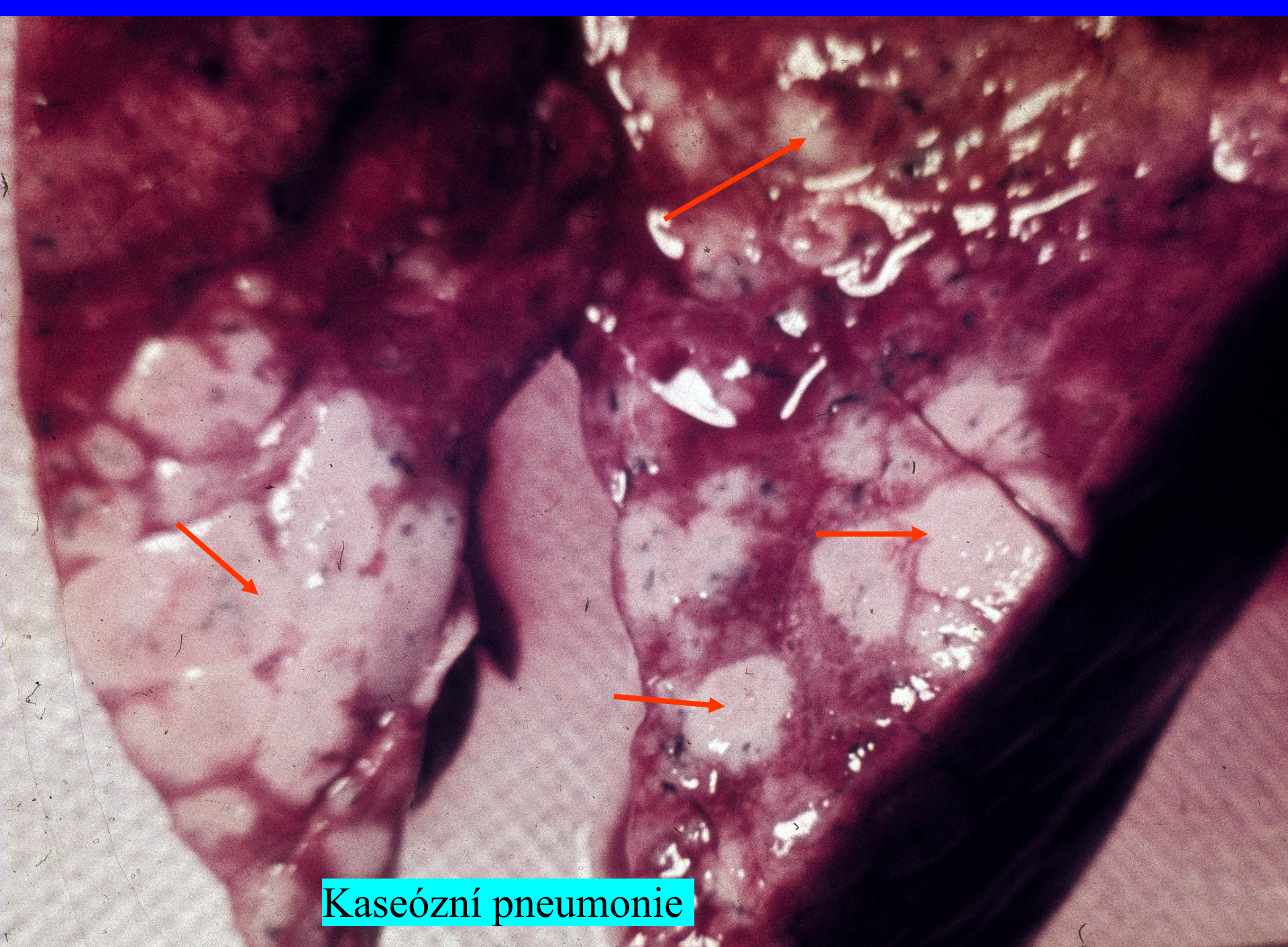
1. reaktivace stabilizované metastázy
2. metastáza z reaktivovaného primár. komplexu
3. reinfekce zažívacím traktem



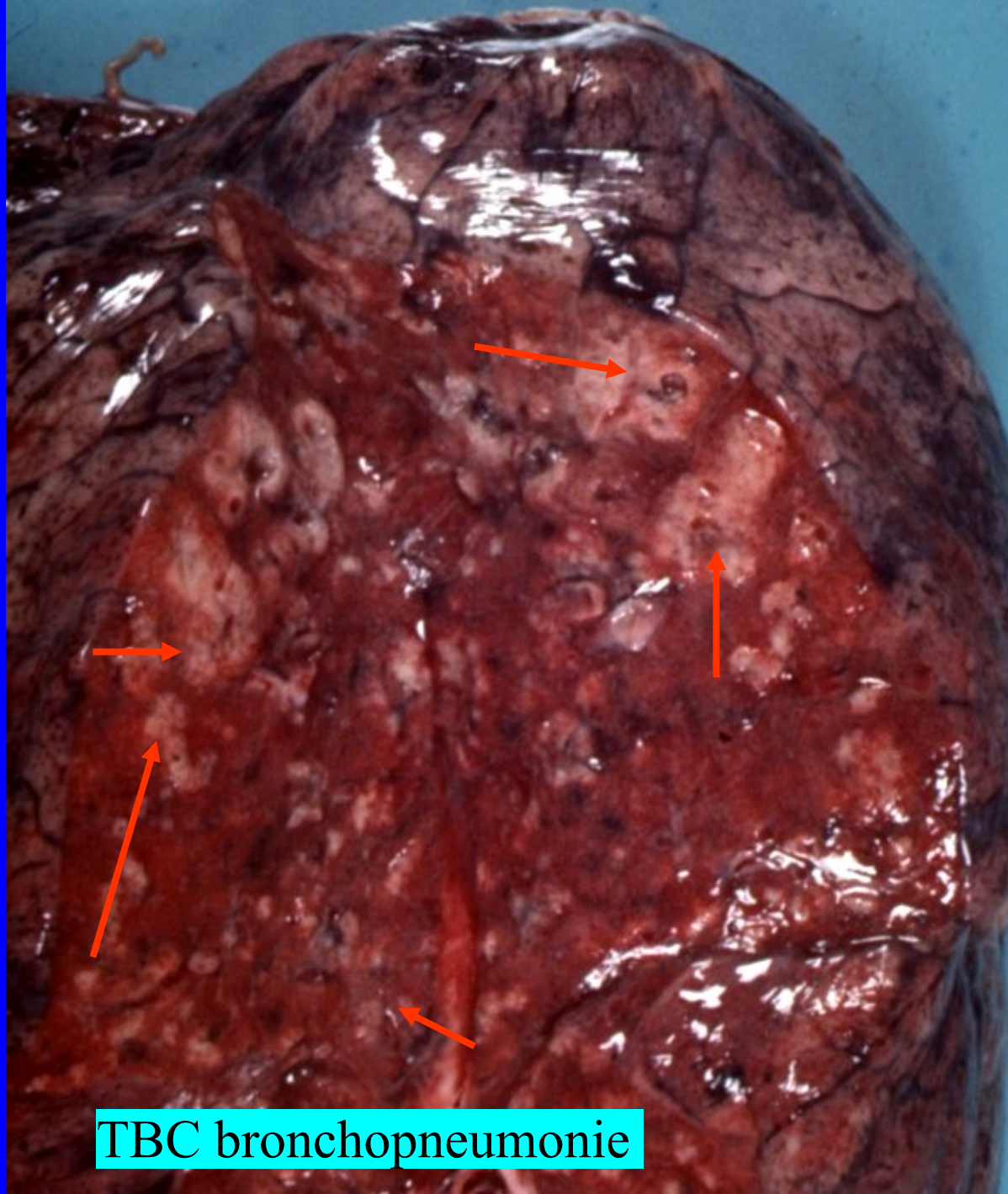


Primární komplex

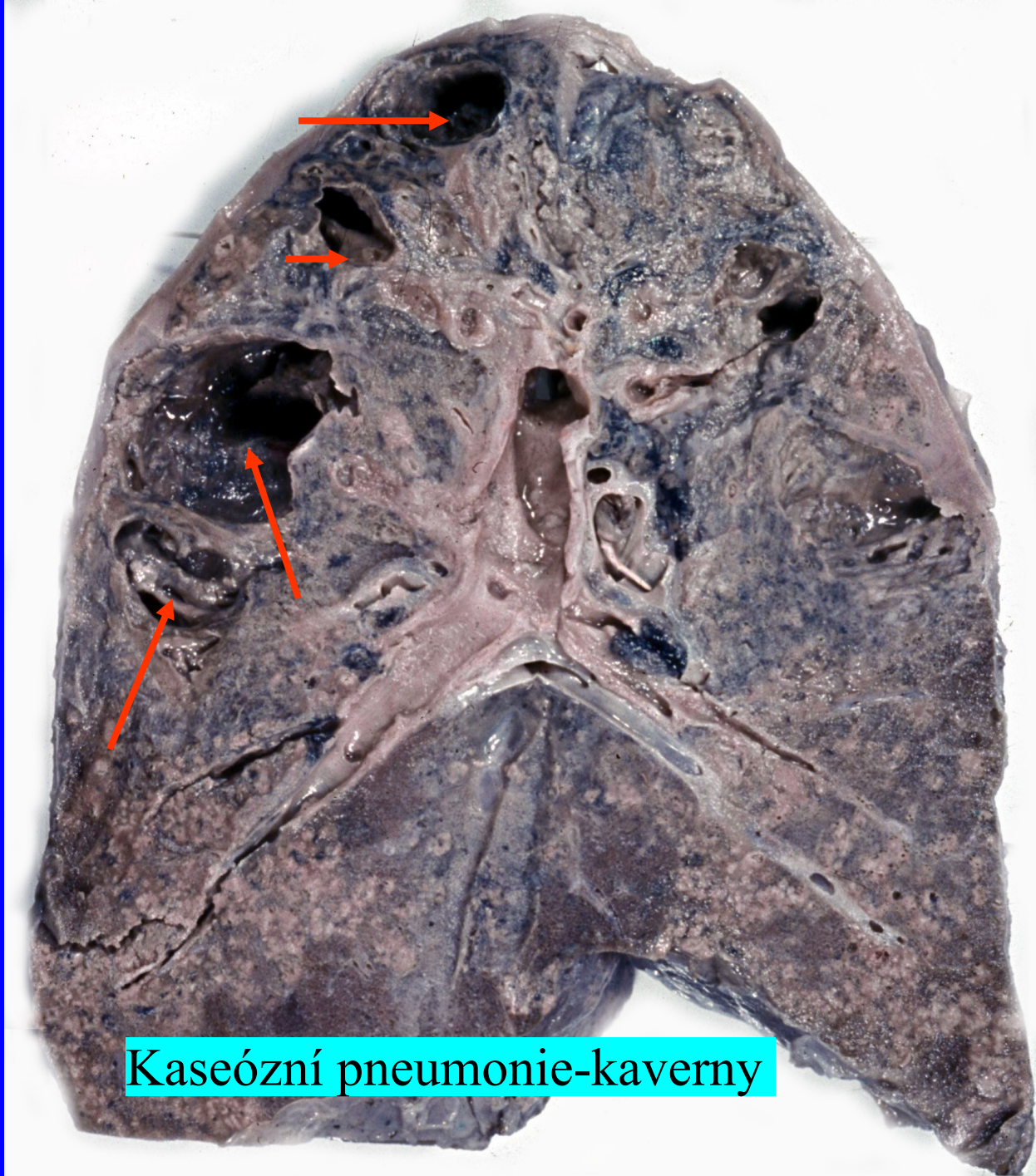
┆ 2 cm



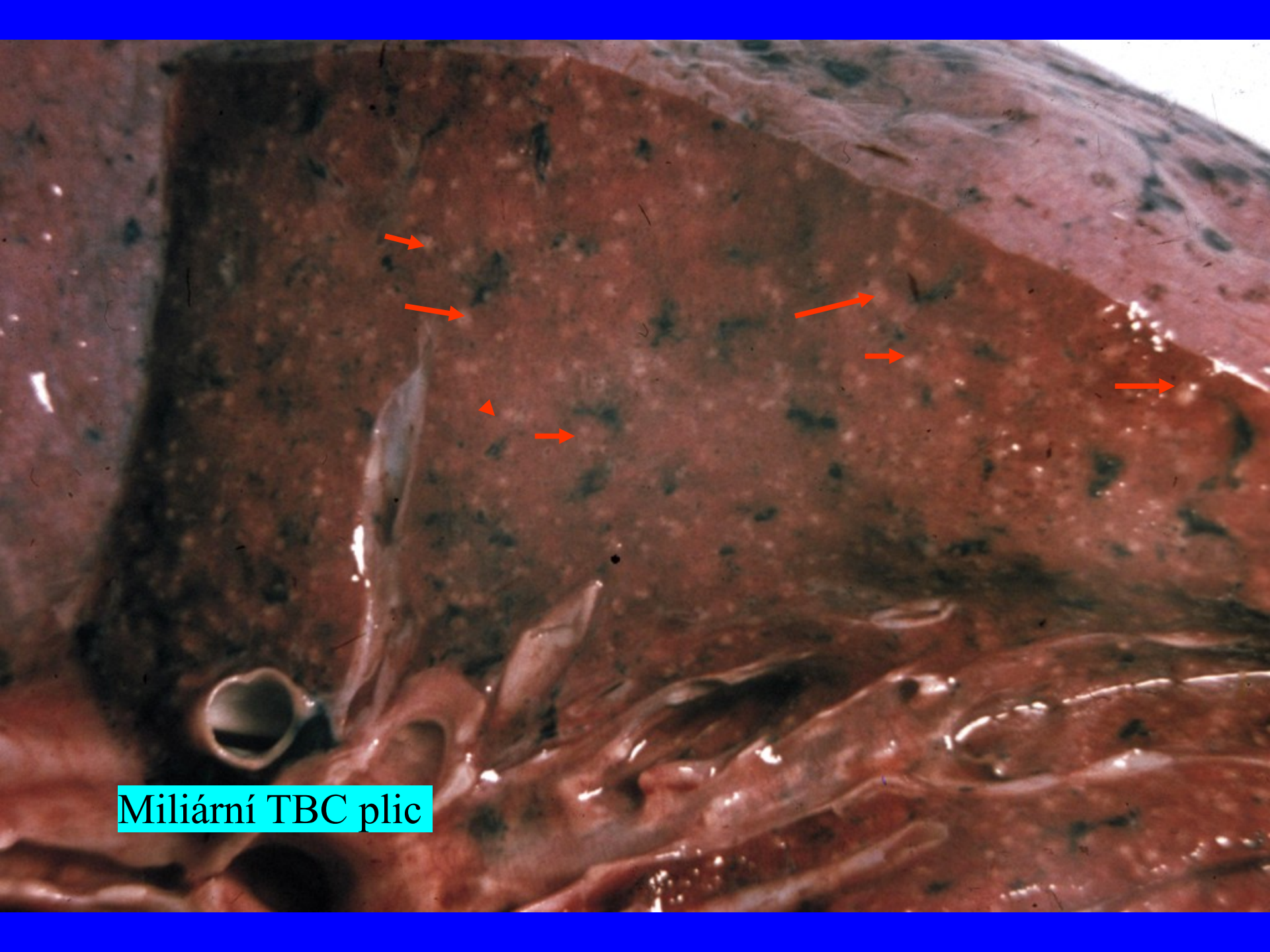
Kaseózní pneumonie



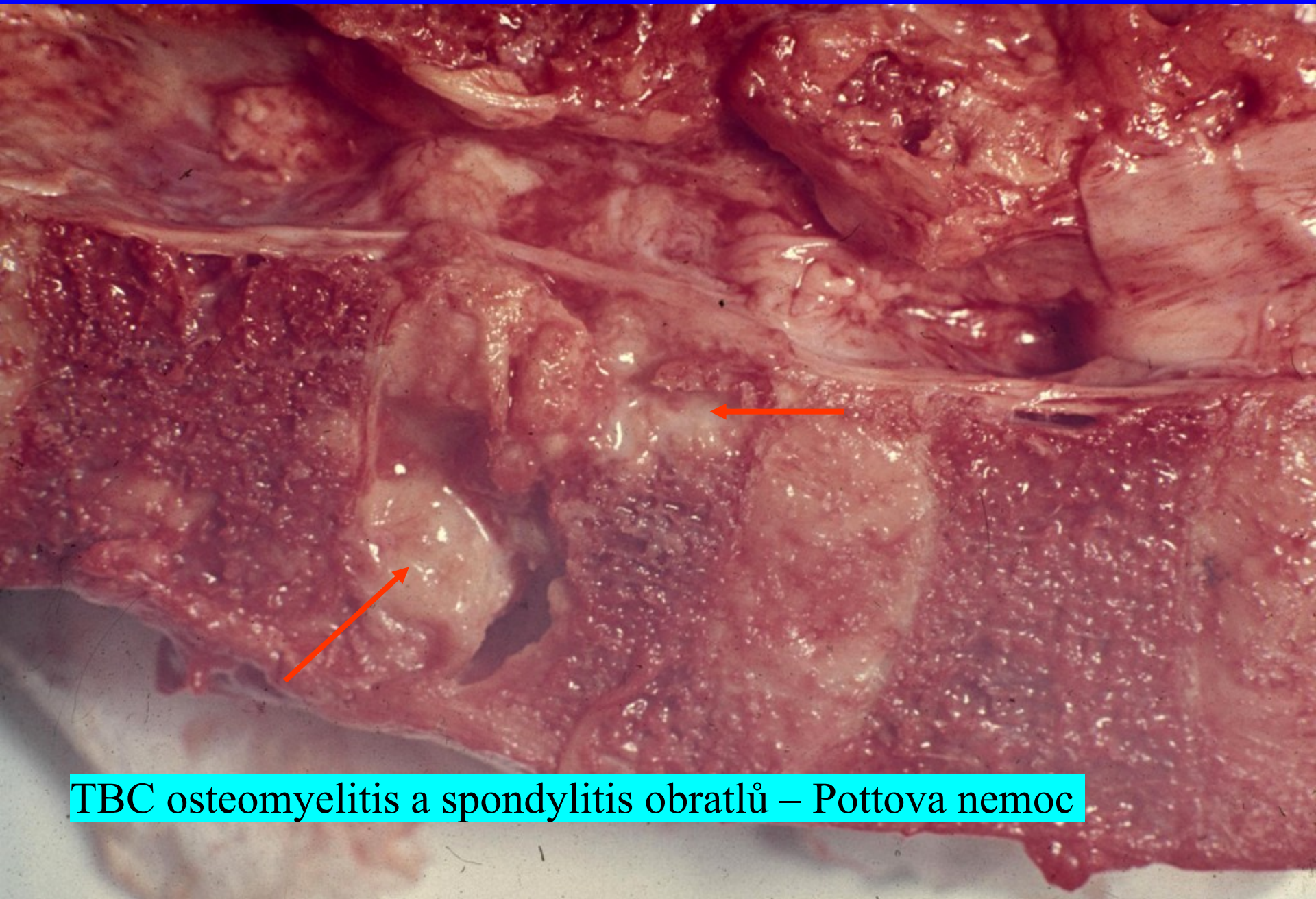
TBC bronchopneumonie



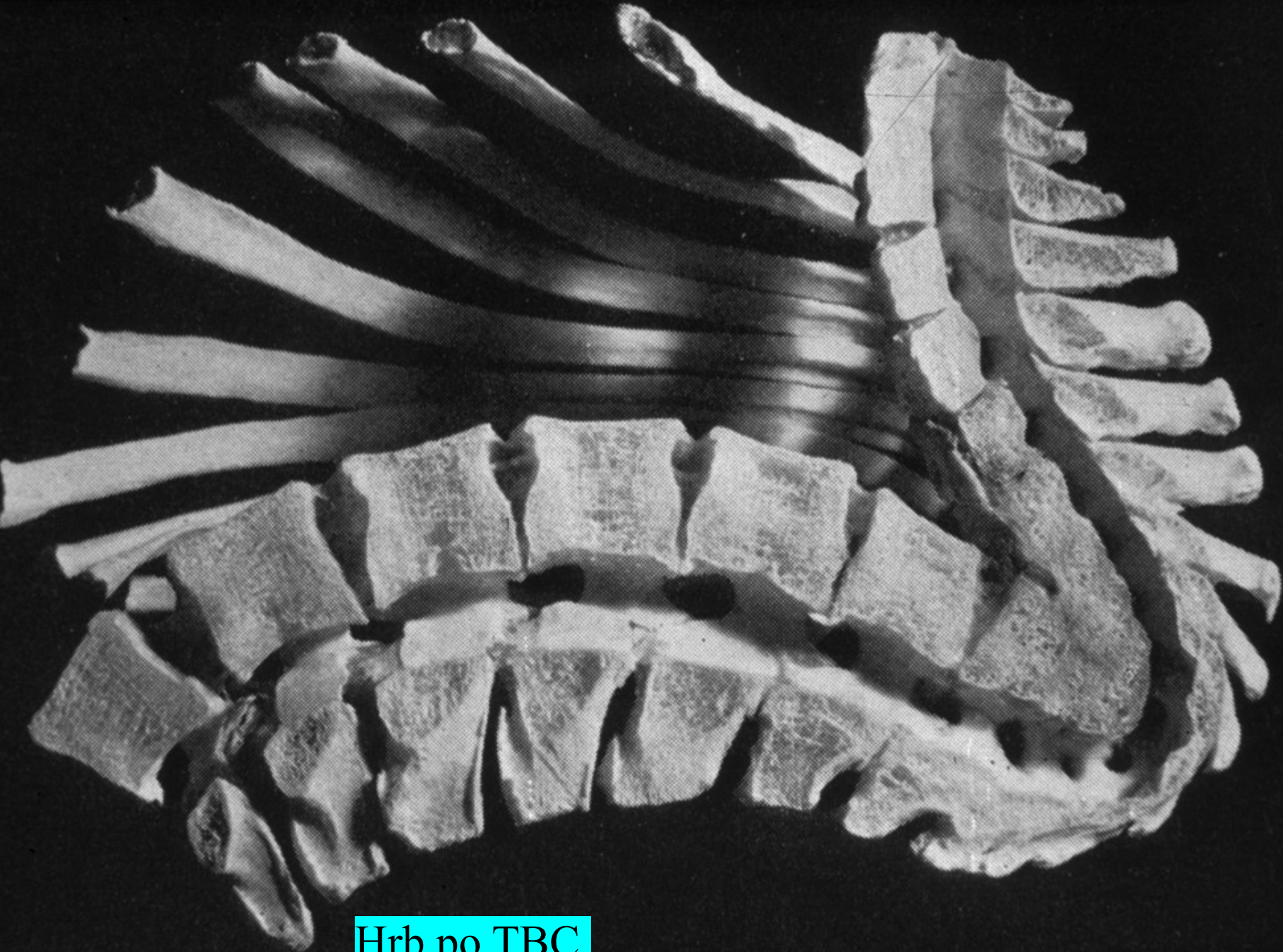
Kaseózní pneumonie-kaverny



Miliární TBC plic

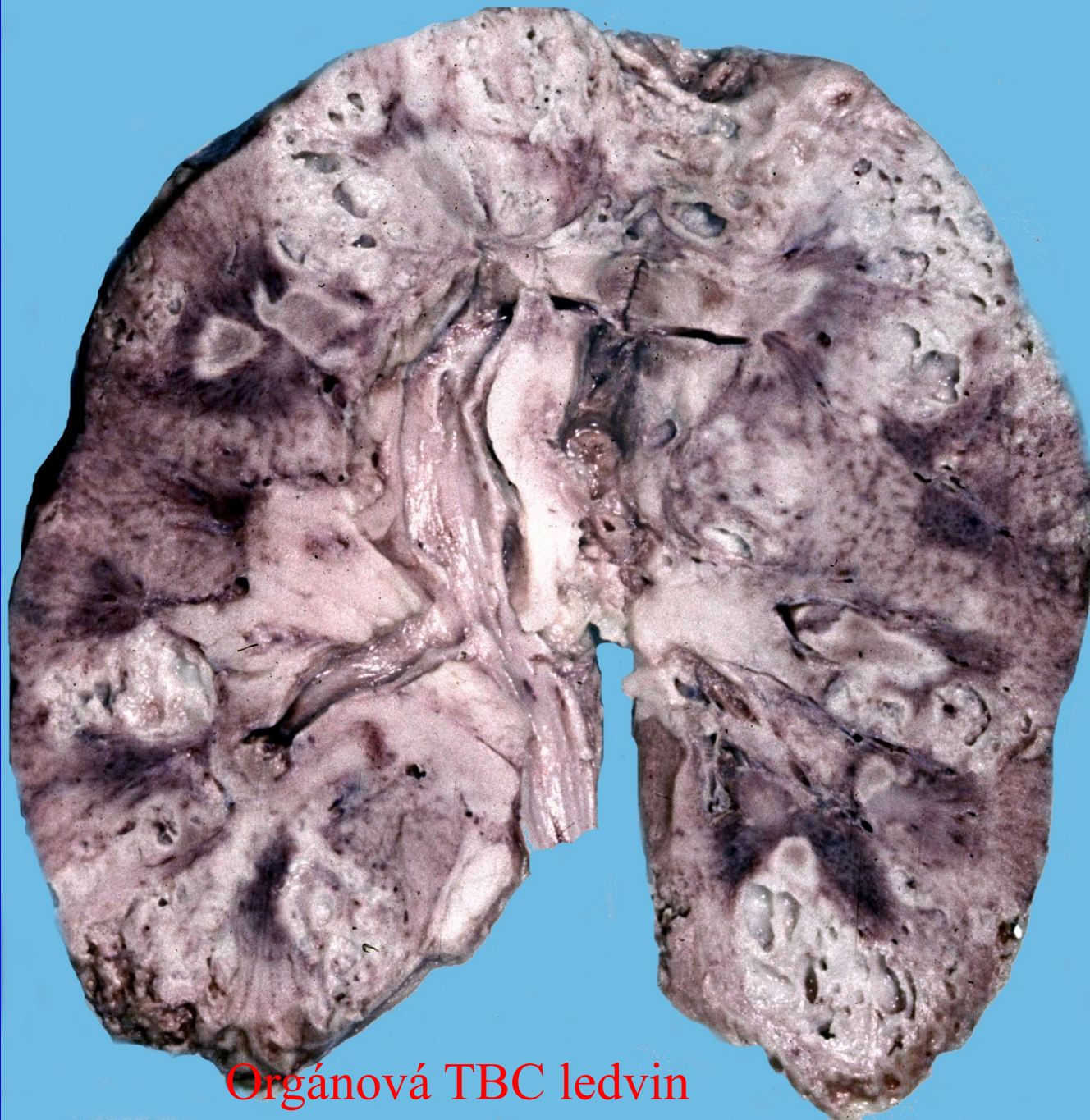


TBC osteomyelitis a spondylitis obratlů – Pottova nemoc

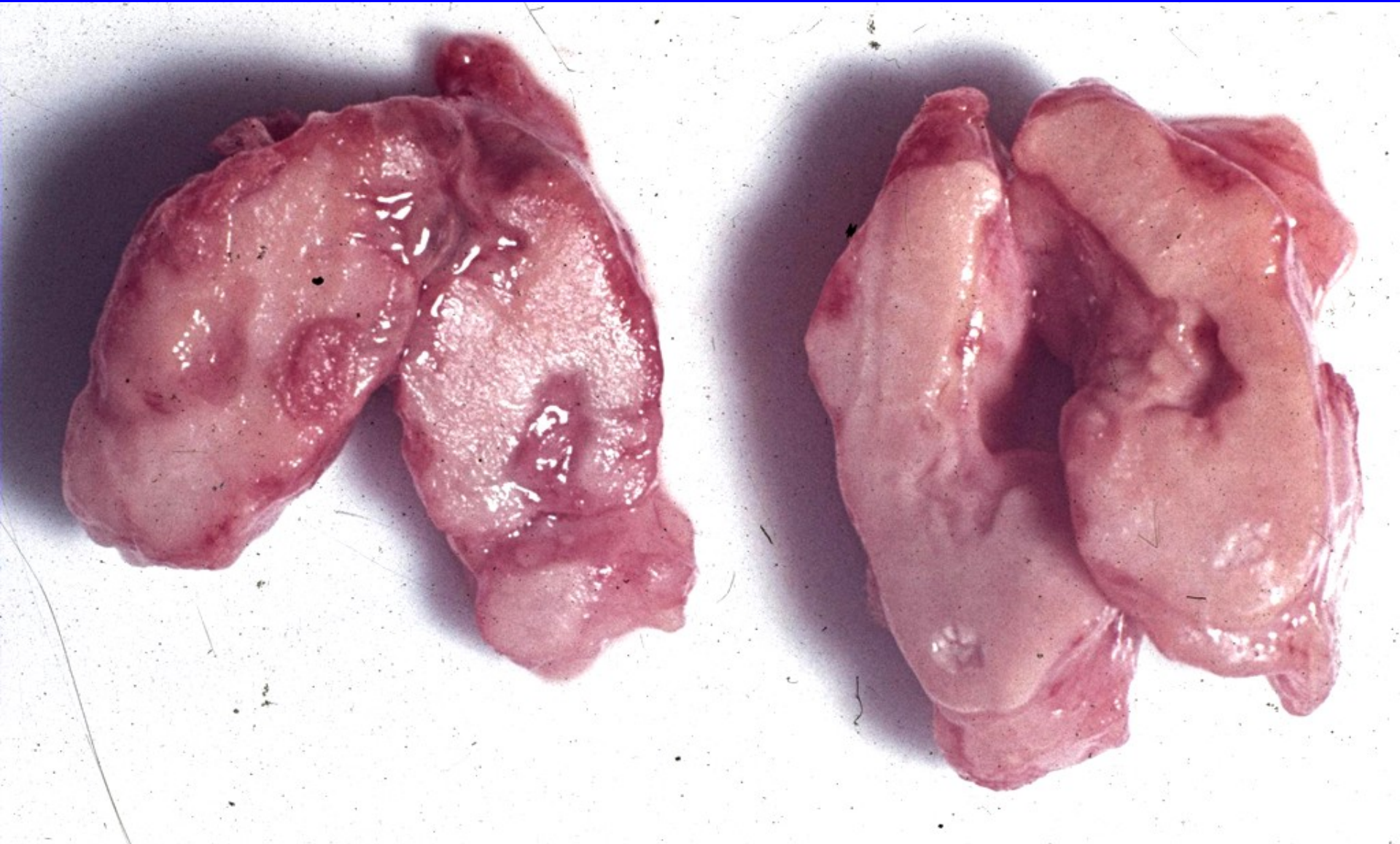


Hrb po TBC

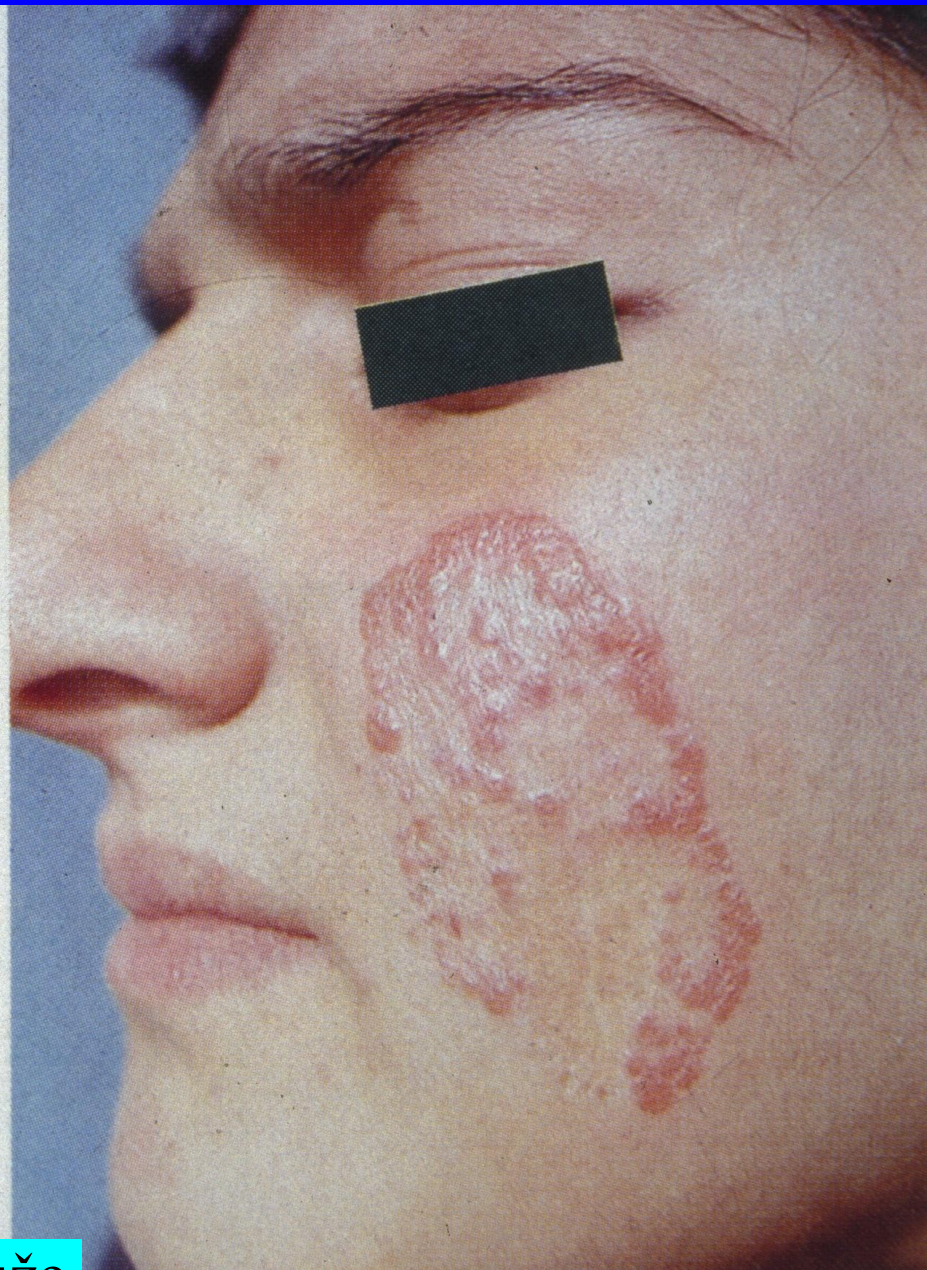
17 18 19 20 21 22 23 24 25 26 27 28
M 5203



Orgánová TBC ledvin

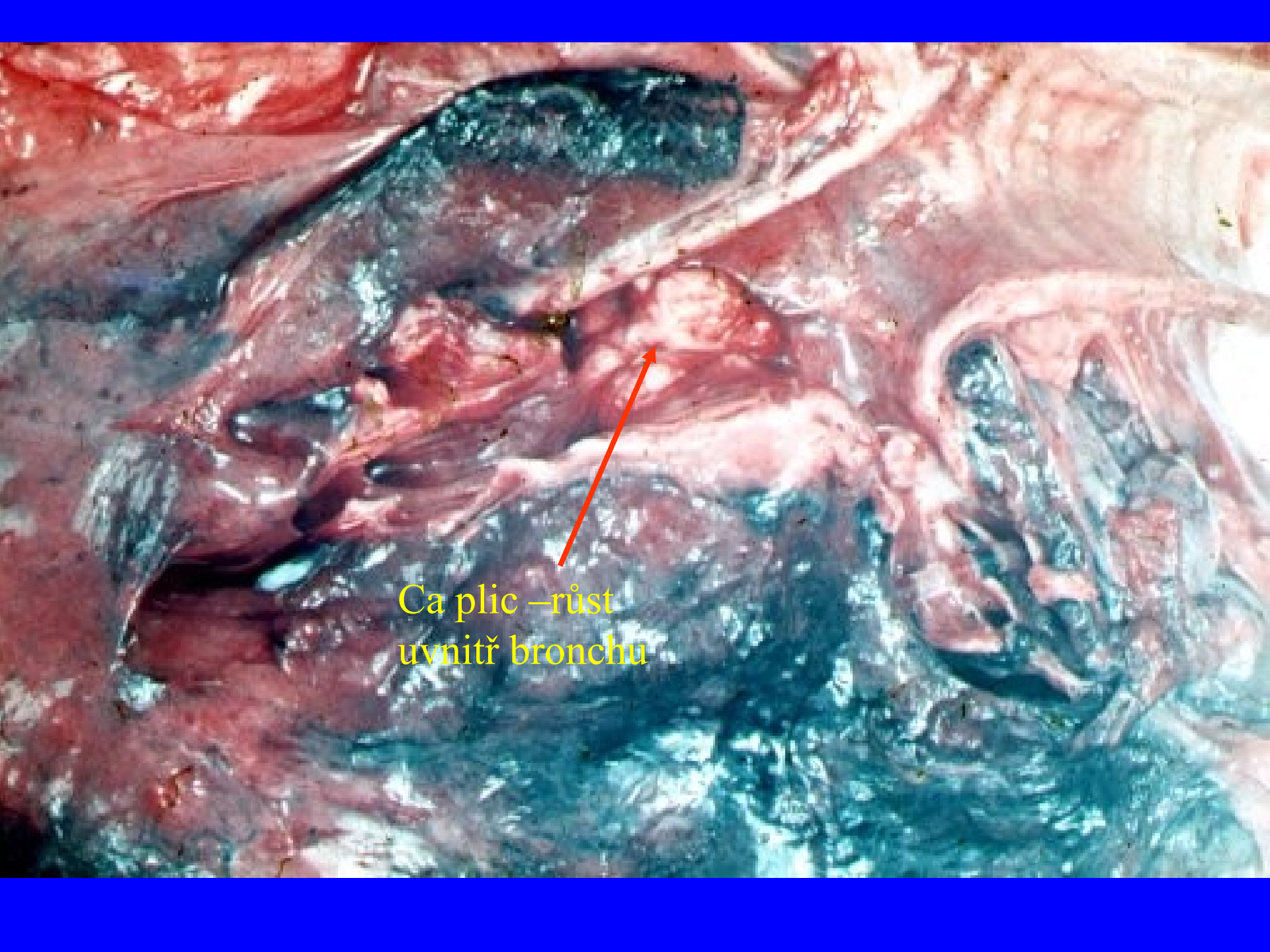


TBC nadledvin

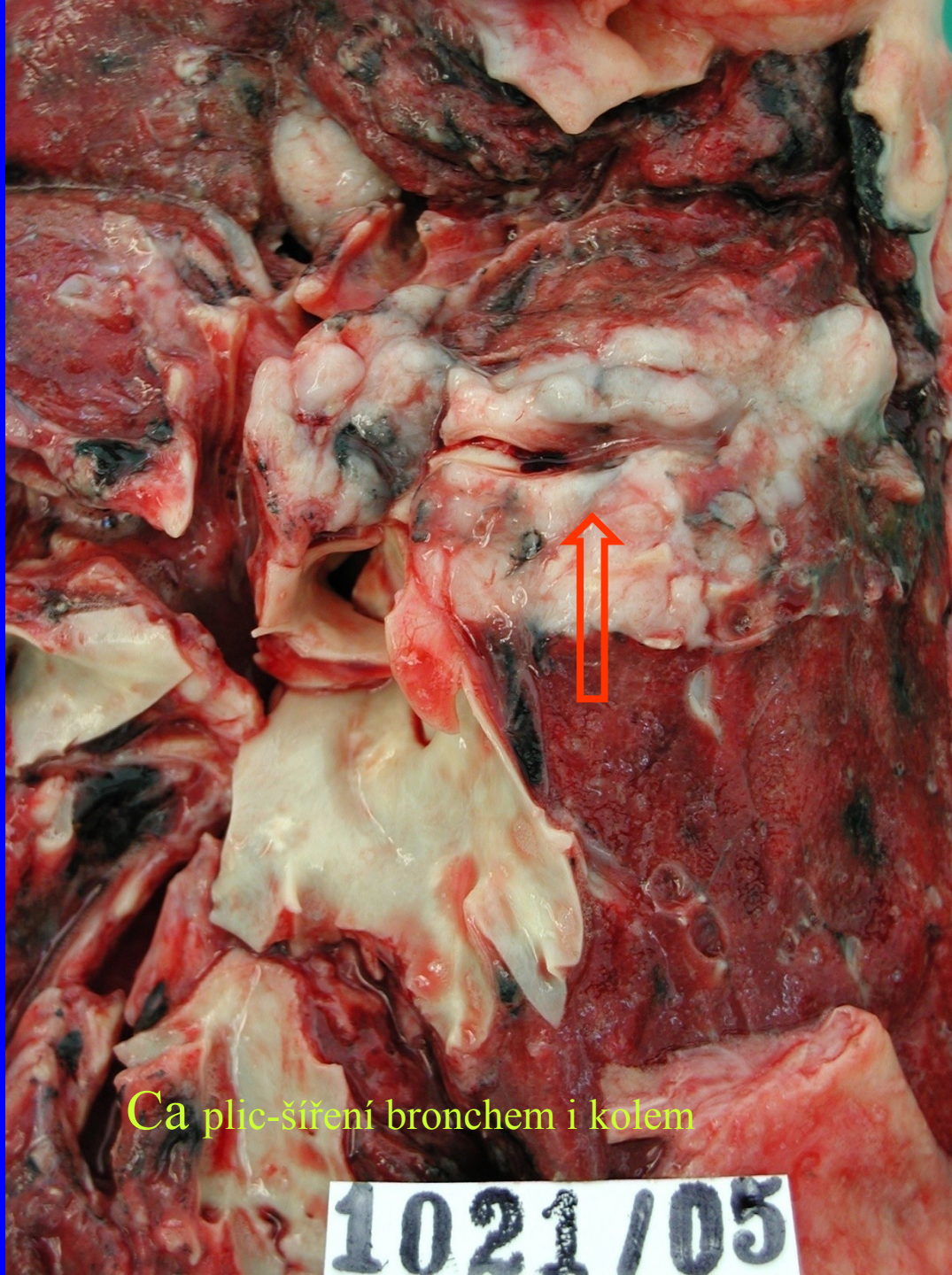


TBC kůže

NÁDORY



Ca plic –růst
uvnitř bronchu



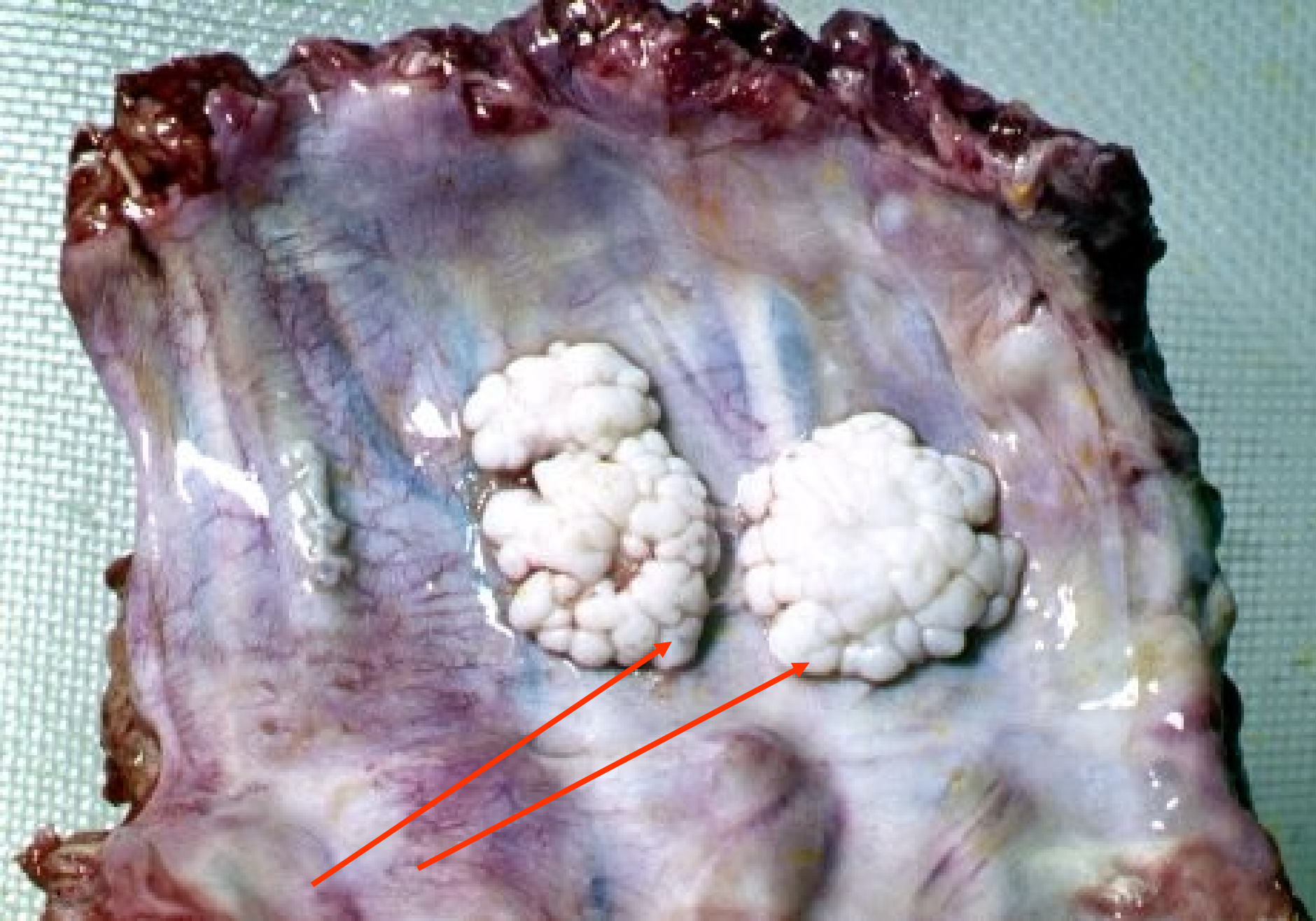
Ca plic-šíření bronchem i kolem

1021/05



Chondromartom

PLEURA



Mesoteliom pleury

Děkuji za pozornost