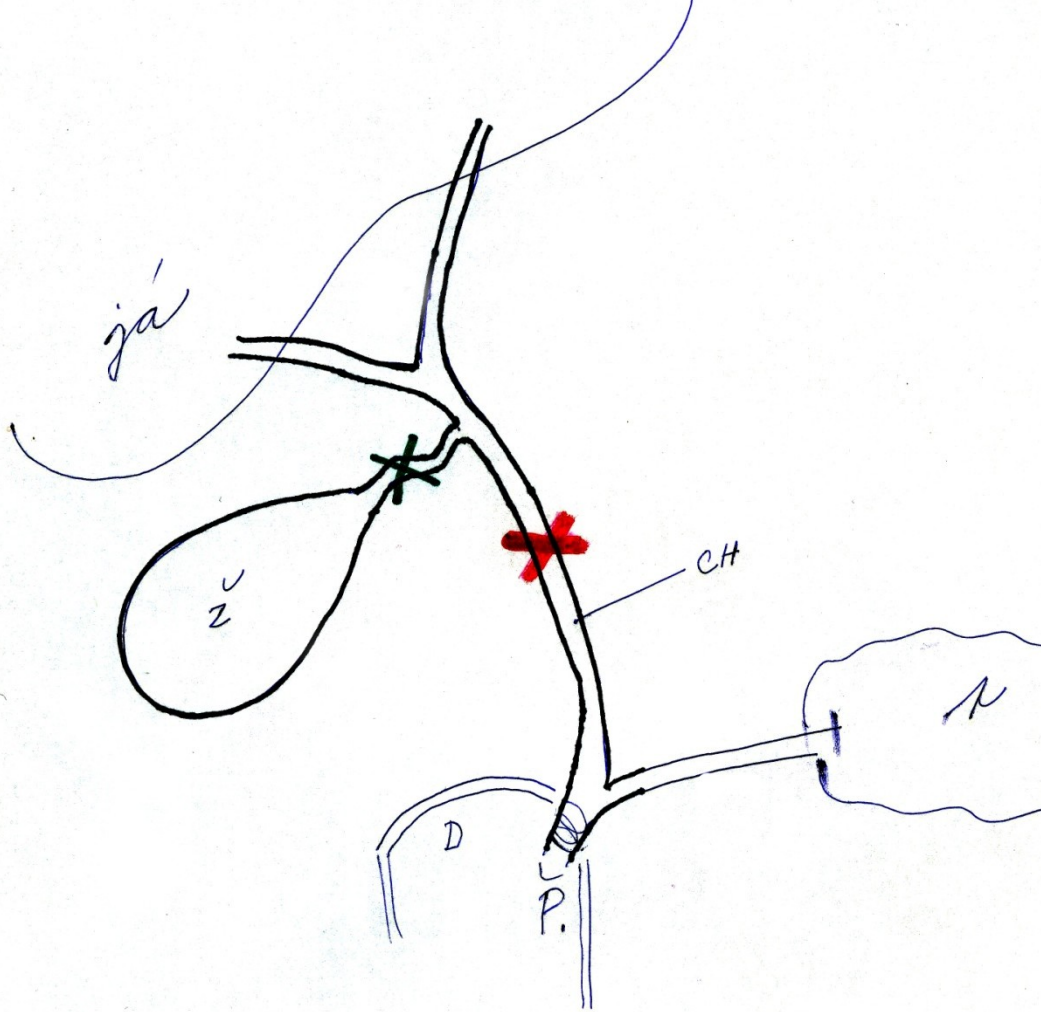


Gastrointestinální trakt II

MUDr. Bártová

Kameny žlučové - cholelitiáza

Cholecystolitiáza
Choledocholitiáza



Cesty slivové

Složení kamenů

Cholesterolové

Pigmentové

Smíšené



**Cholesterolové
kameny**



Smíšené kameny

Komplikace žlučových kamenů

Kolika

Zánět žlučníku-cholecystitis

Perforace žlučníku...../Peritonitis/

Blokáda žlučových cest

Zánět-cholangitis..../Sepsis/

Cholestáza...../Ikterus/

Cholestatická cirhóza

Karcinom žlučníku

Žloutenka - Ikterus

- Hemolytický
- Cholestatický
- Hepatální

hemoglobin –Fe = bilirubin + kyselina glukuronová =
konjugovaný/přímý/ bilirubin

Typ žloutenky	moč	stolice
hemolytická	normální	normální/tmavší/
obstrukční	tmavá	světlá
jaterní	tmavá	normální

Cholelithiáza

Cholecystolithiáza-
pigmentové kameny



Choledocholithiáza-smíšené
kameny



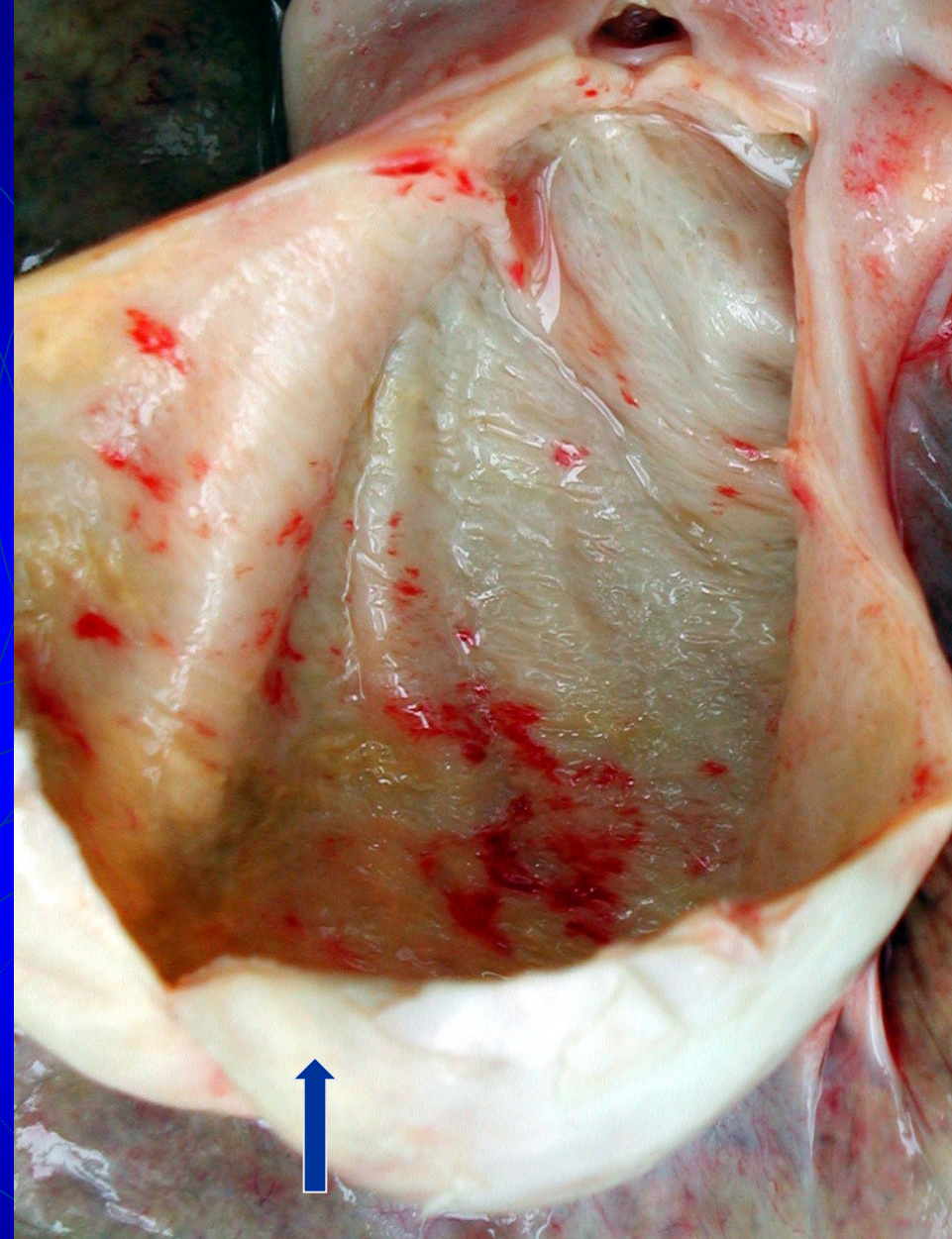
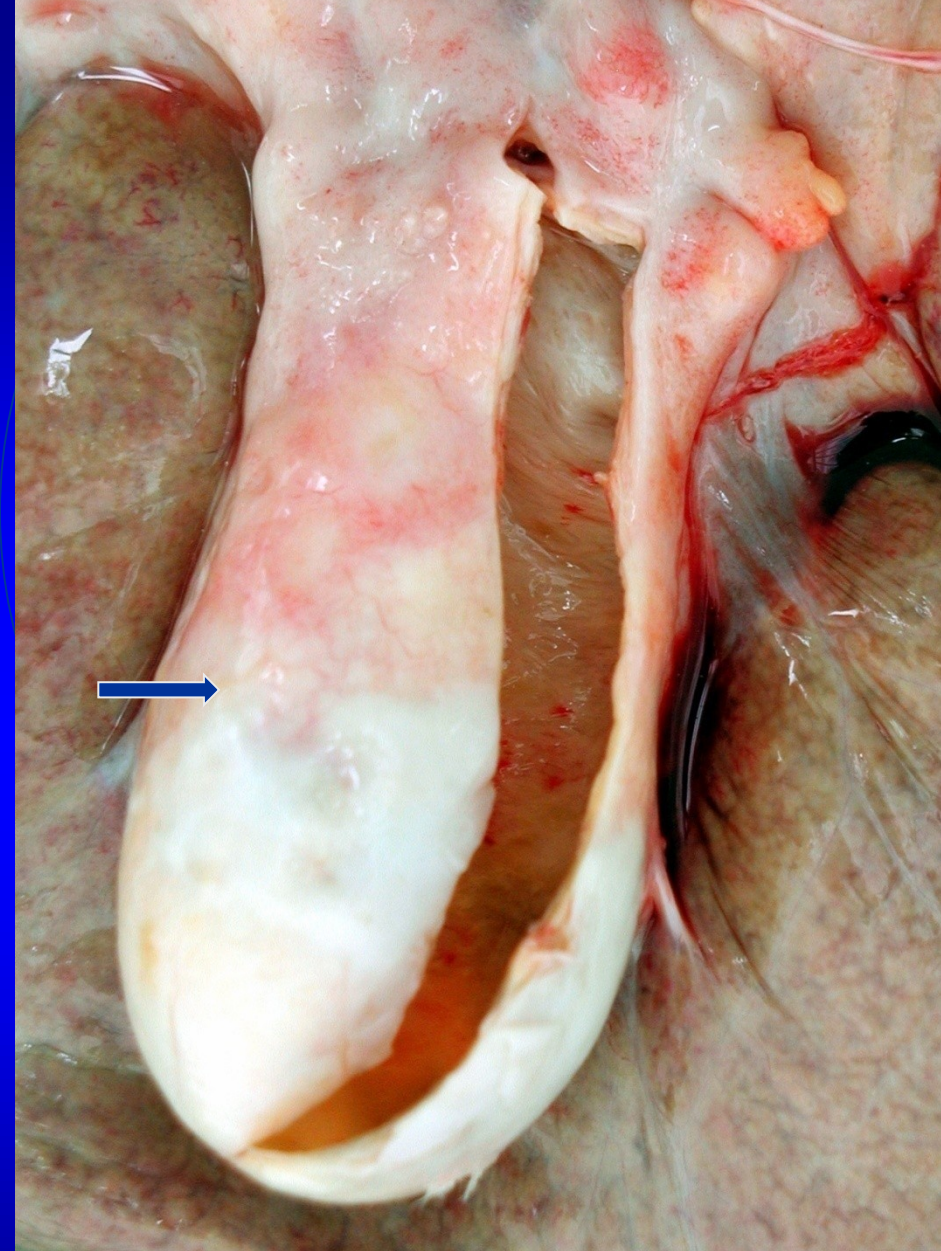


Hnisavá cholecystitis

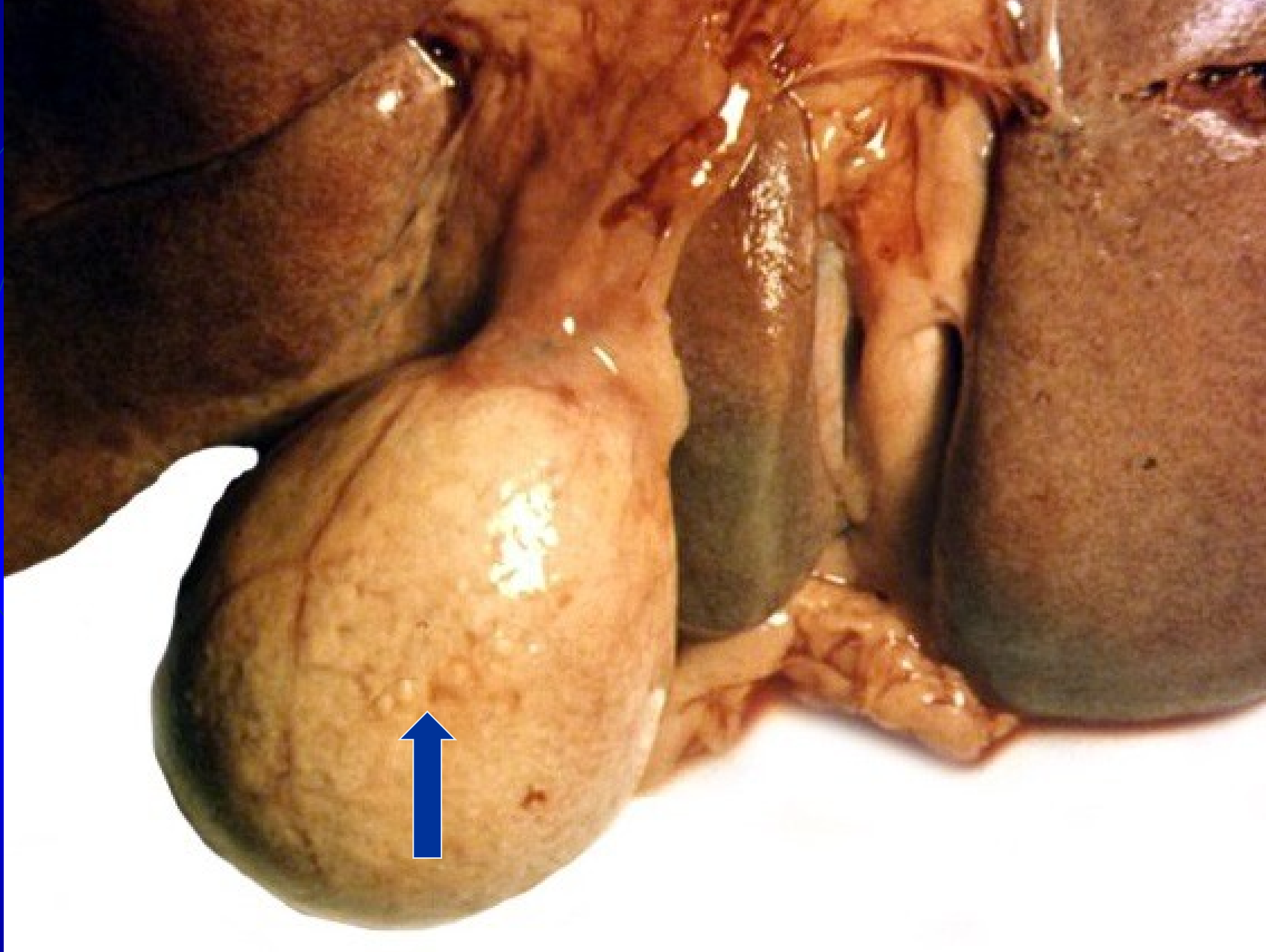
**Cholecystolithiáza – chronická cholecystitis
„ pergamenový žlučník “**



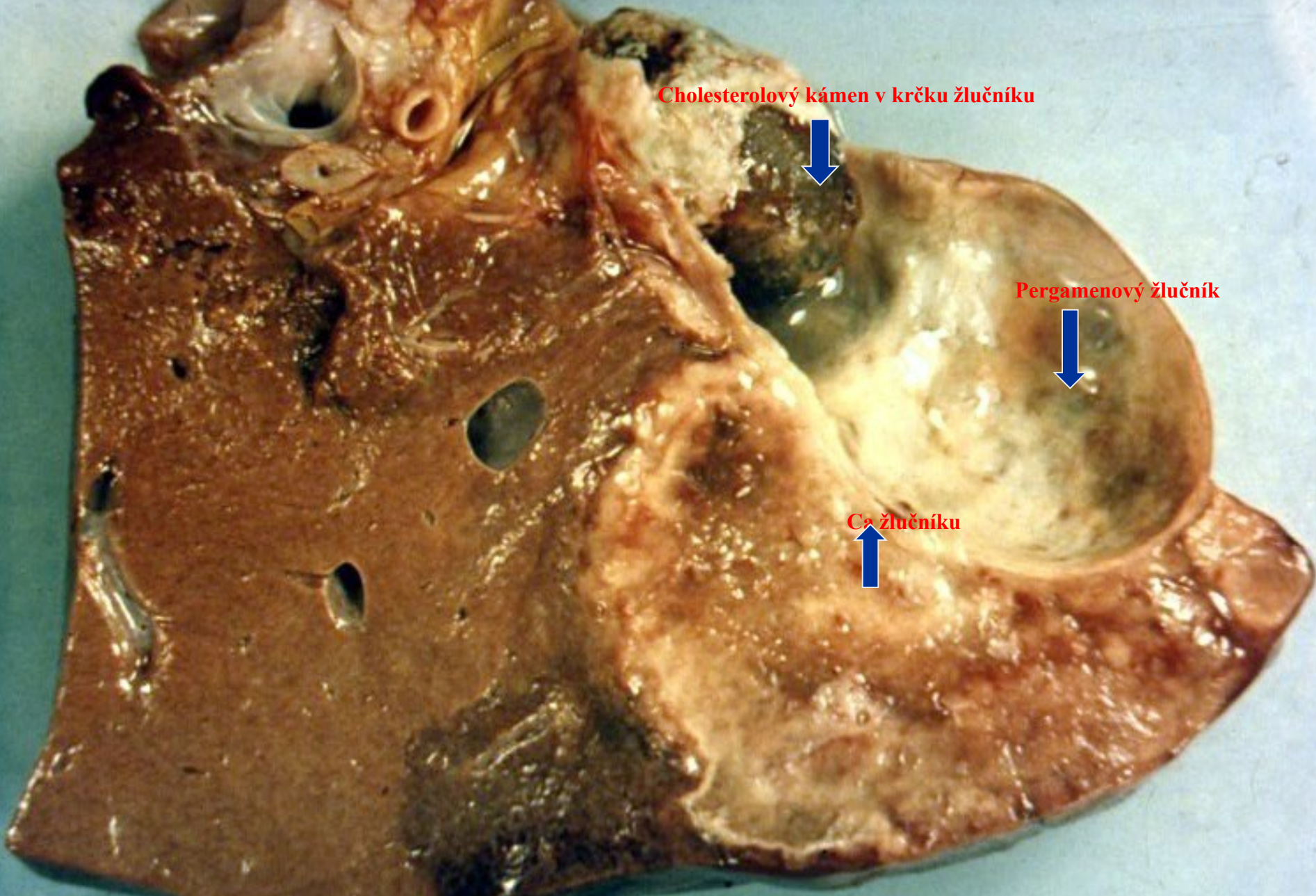
ÚP I I F a VFN Praha



Pergamenový žlučník



Porcelánový žlučník



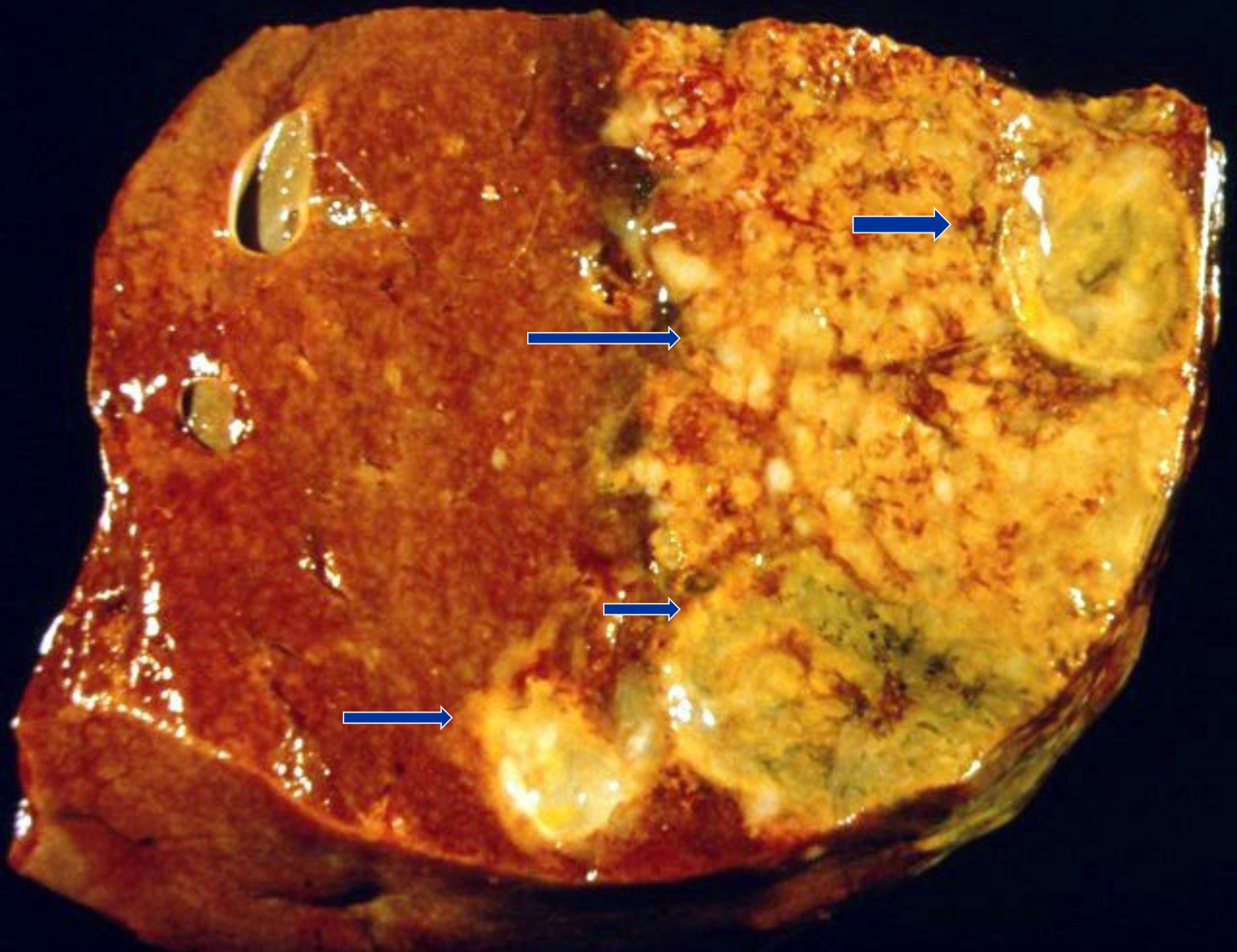
Cholesterolový kámen v krčku žlučníku

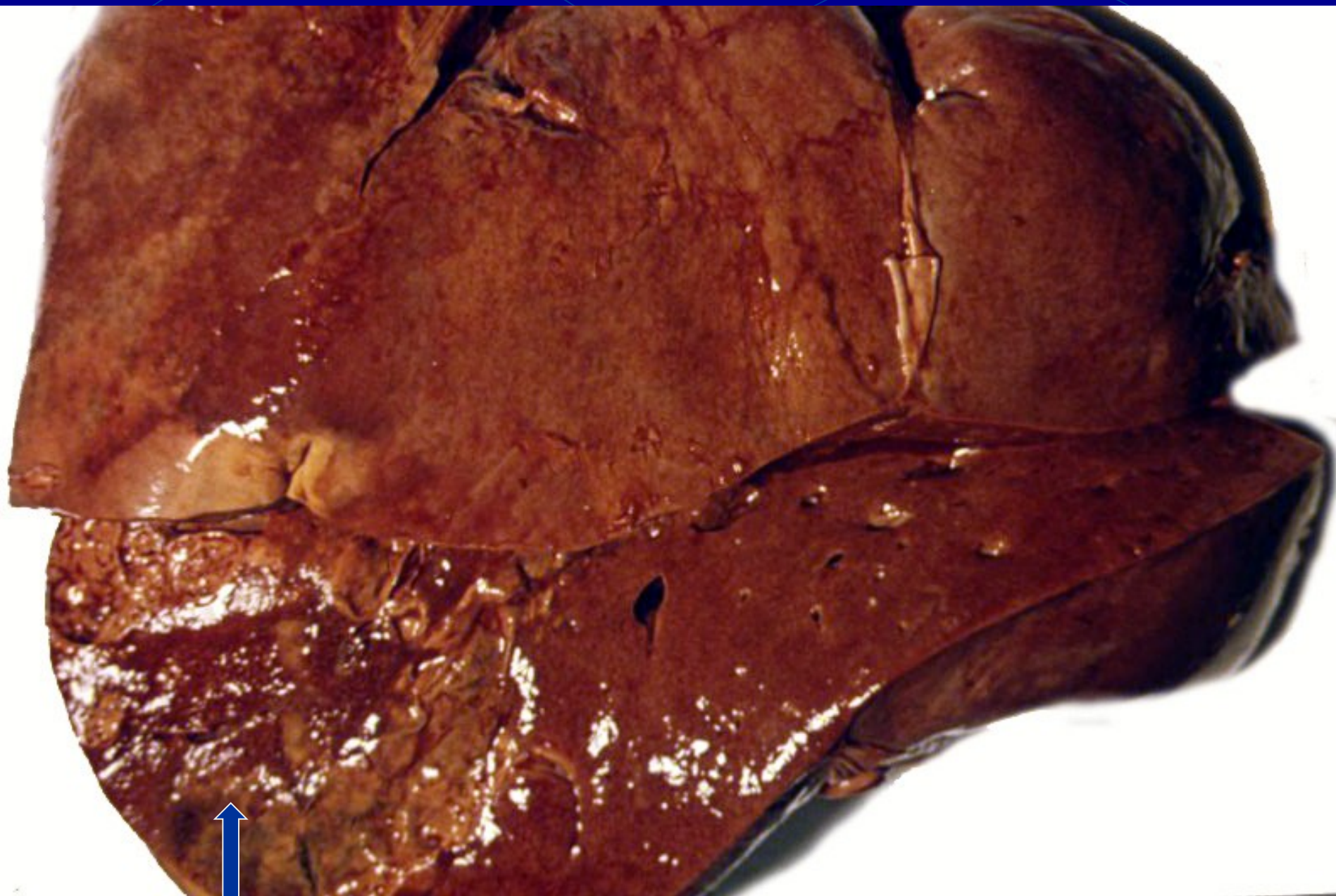
Parchmenový žlučník

Ca žlučníku

Karcinom žlučníku prorůstající do jater

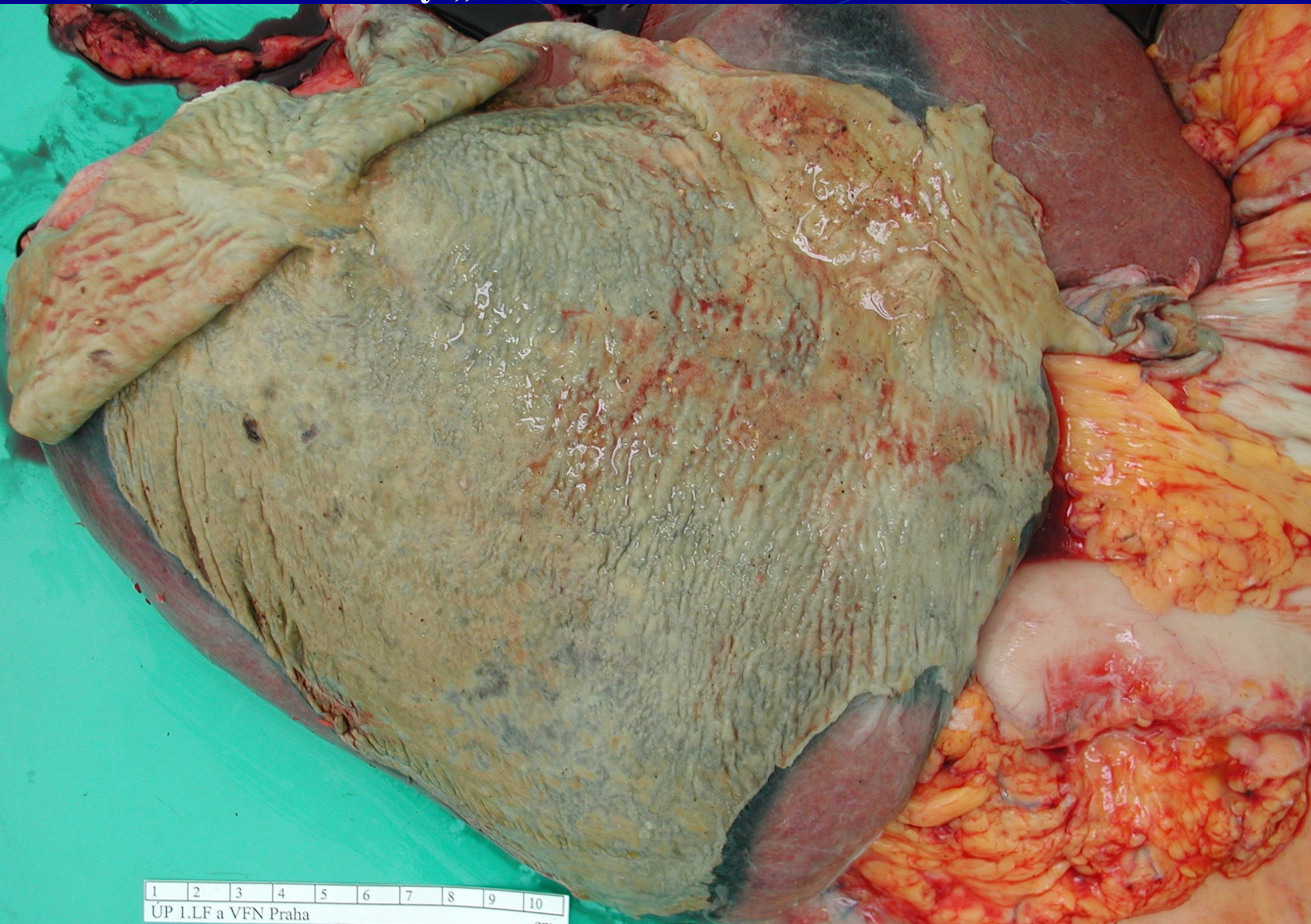
Abscesy v játrech





Absces v játrech

Subfrenický „absces“



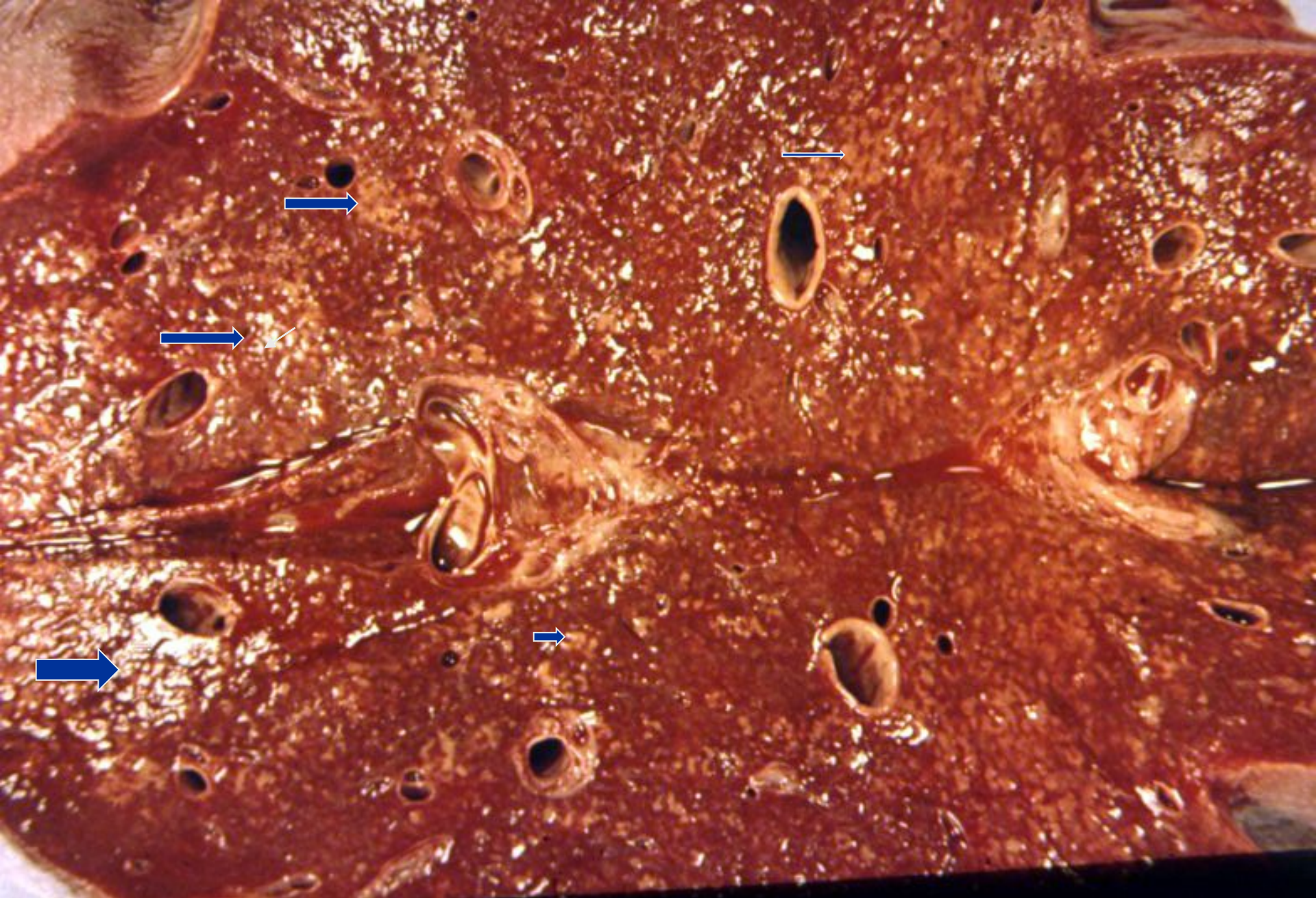
1 2 3 4 5 6 7 8 9 10
ÚP I.LF a VFN Praha



Cirhóza jater



Steatóza jater



Nekrózy v játrech

Hepatitidy

- Akutní
- A, E

- Alimentárně
- E- antropozoonosa !

- Chronické
- B, C, d,

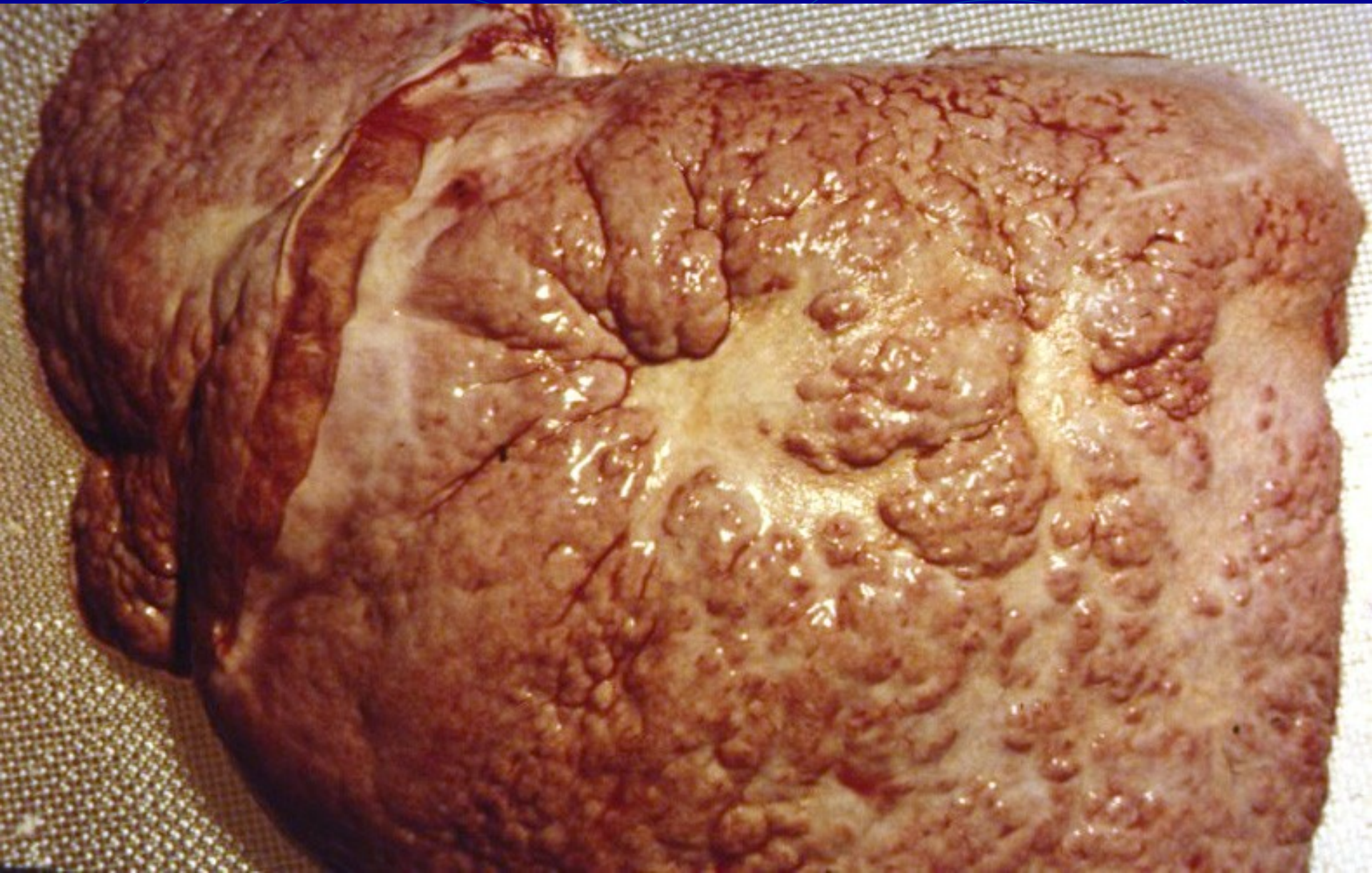
- Parenterálně ,sexuálně
- d- podmíněna B
- Přechází do chronicity až cirhózy a hepatomu

Cirhóza jater

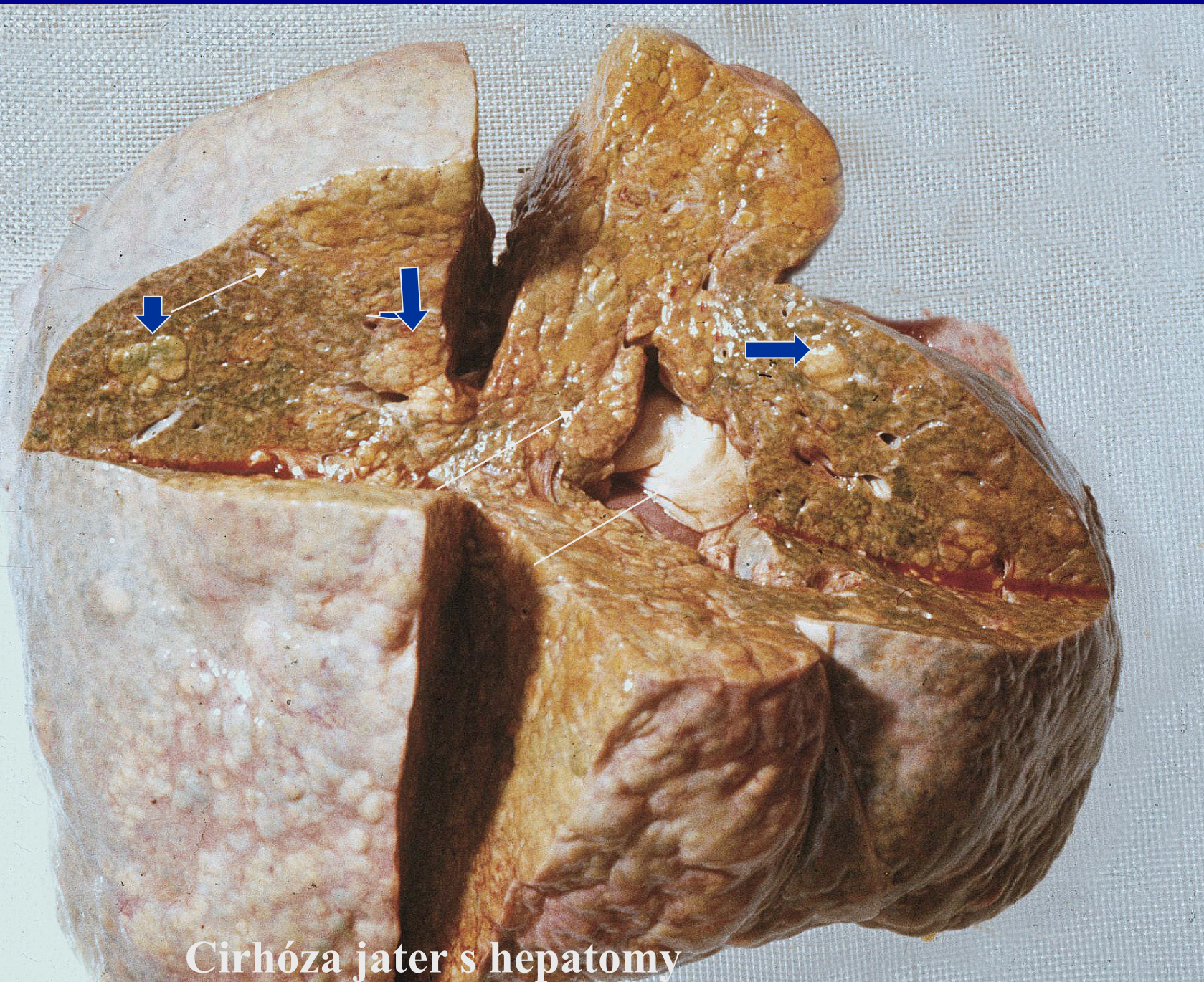
- Posthepatitická / B,C/
- Alkoholická /toxická/
- Cholestatická
- Autoimunní



Cirhóza jater - povrch



Cirhóza jater s jízvou-povrch



Cirhóza jater s hepatomy

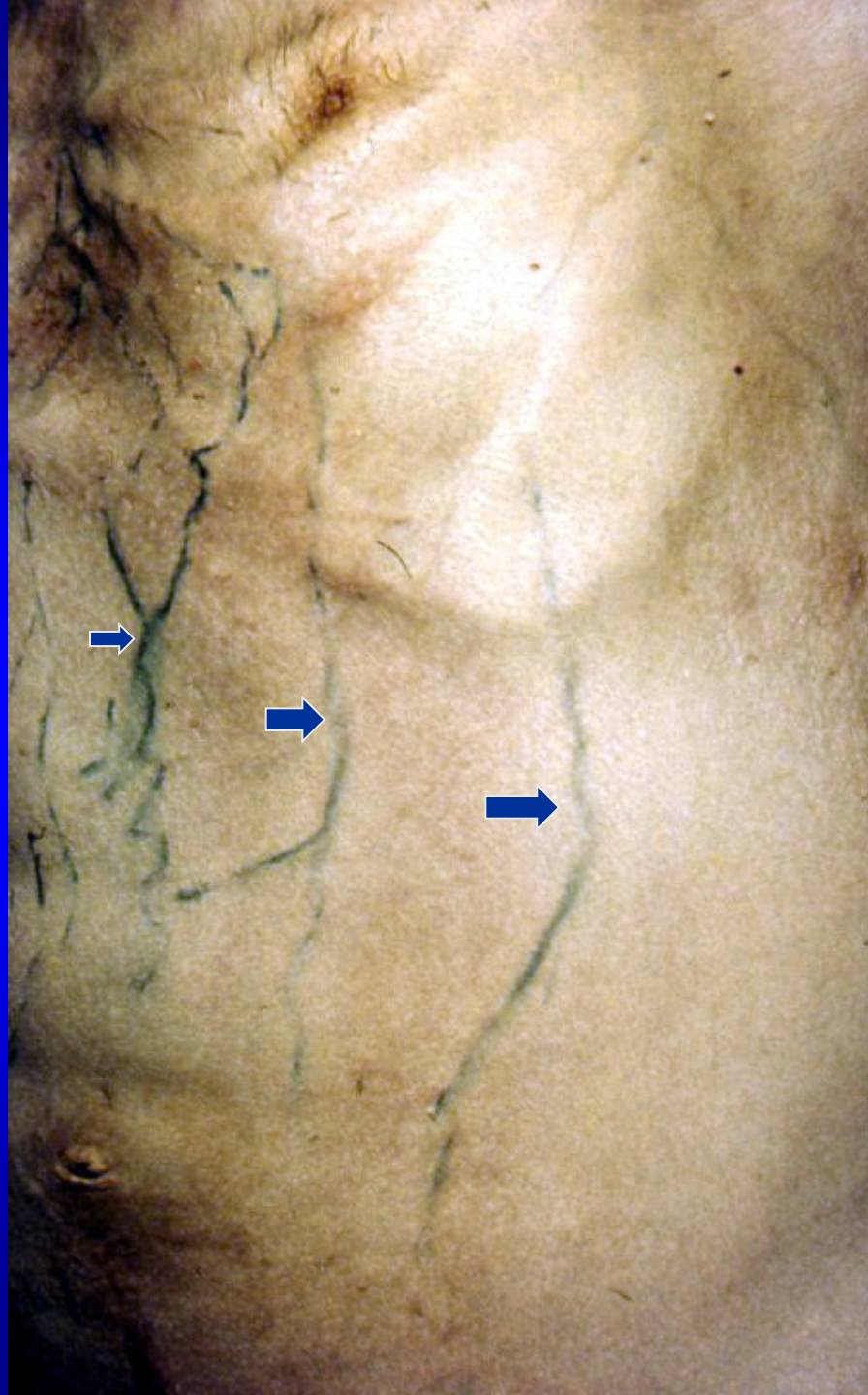


Splenomegalie při cirhóze

**Pavoučkové
névy**

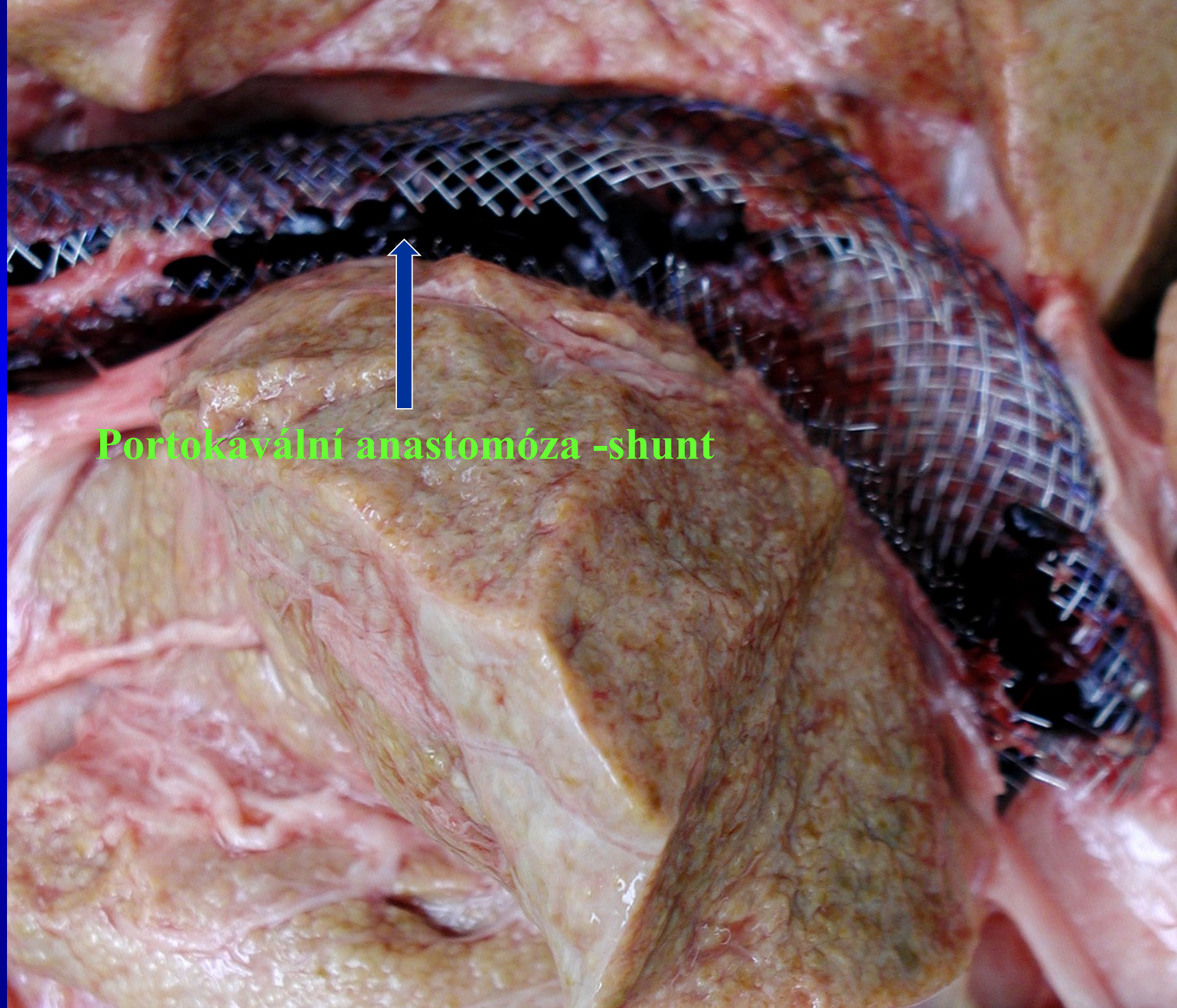


**Caput
medusae**

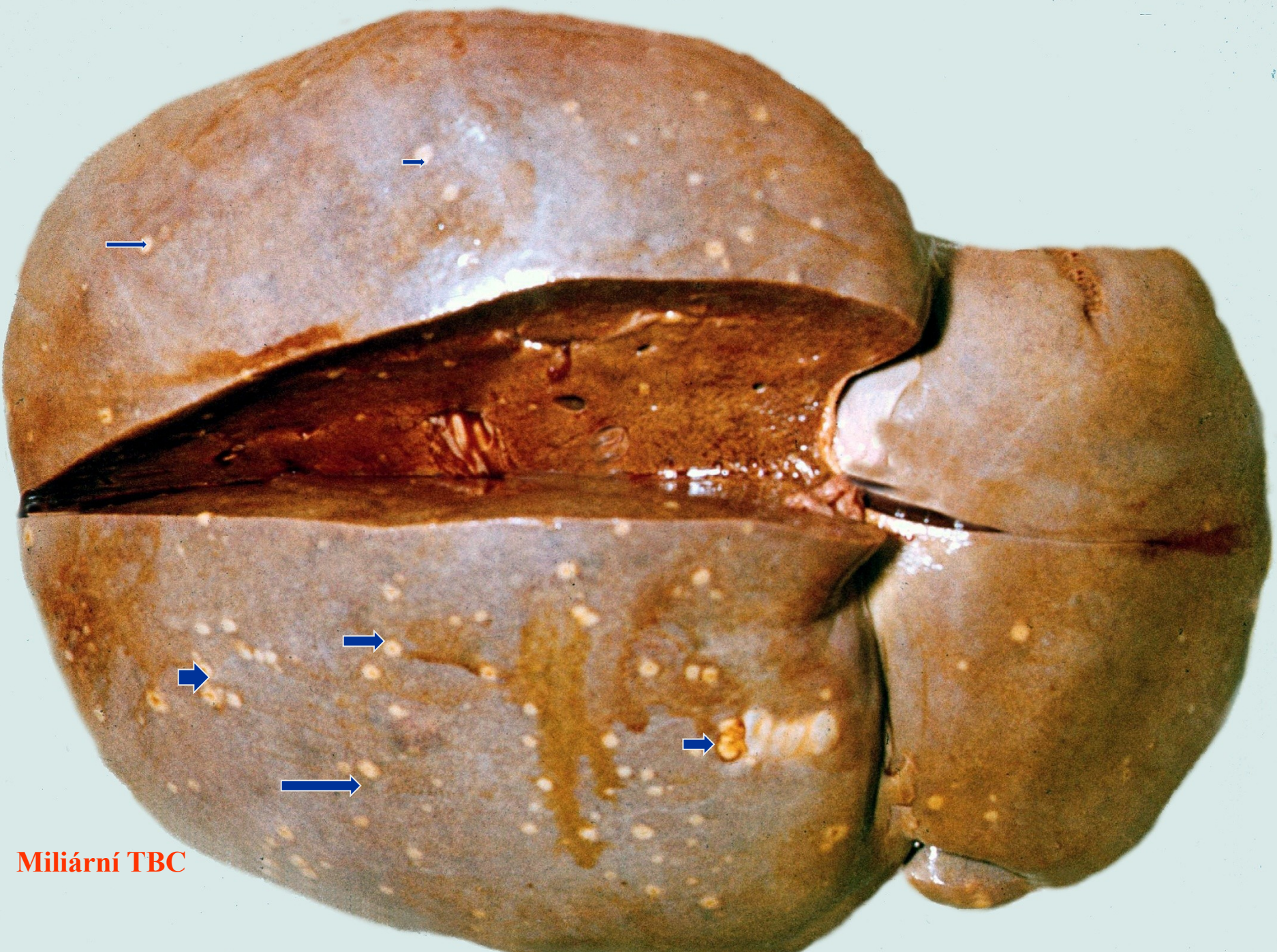


**Jícnové
varixy**





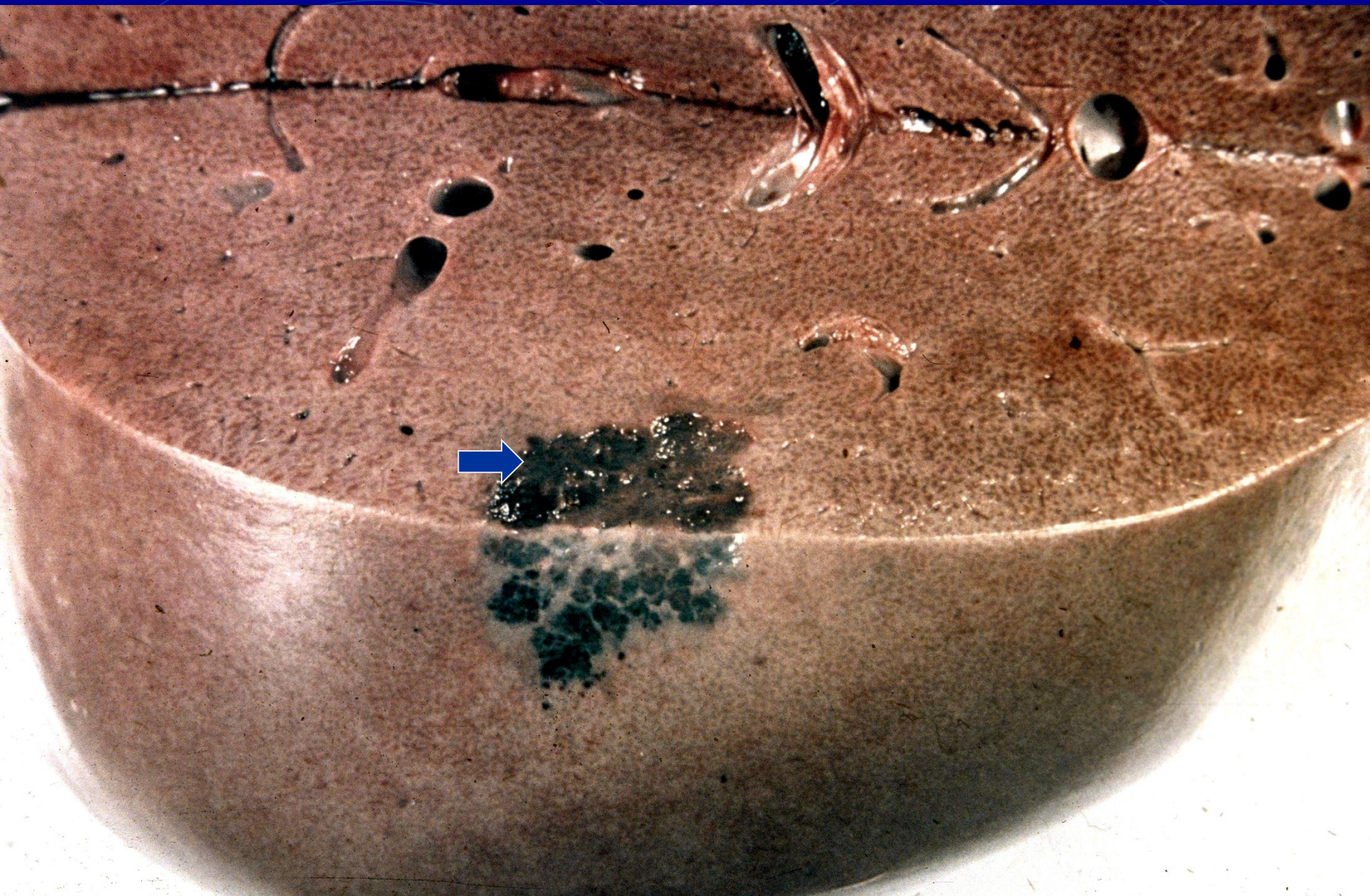
Portokavální anastomóza -shunt



Miliární TBC

Nádory jater

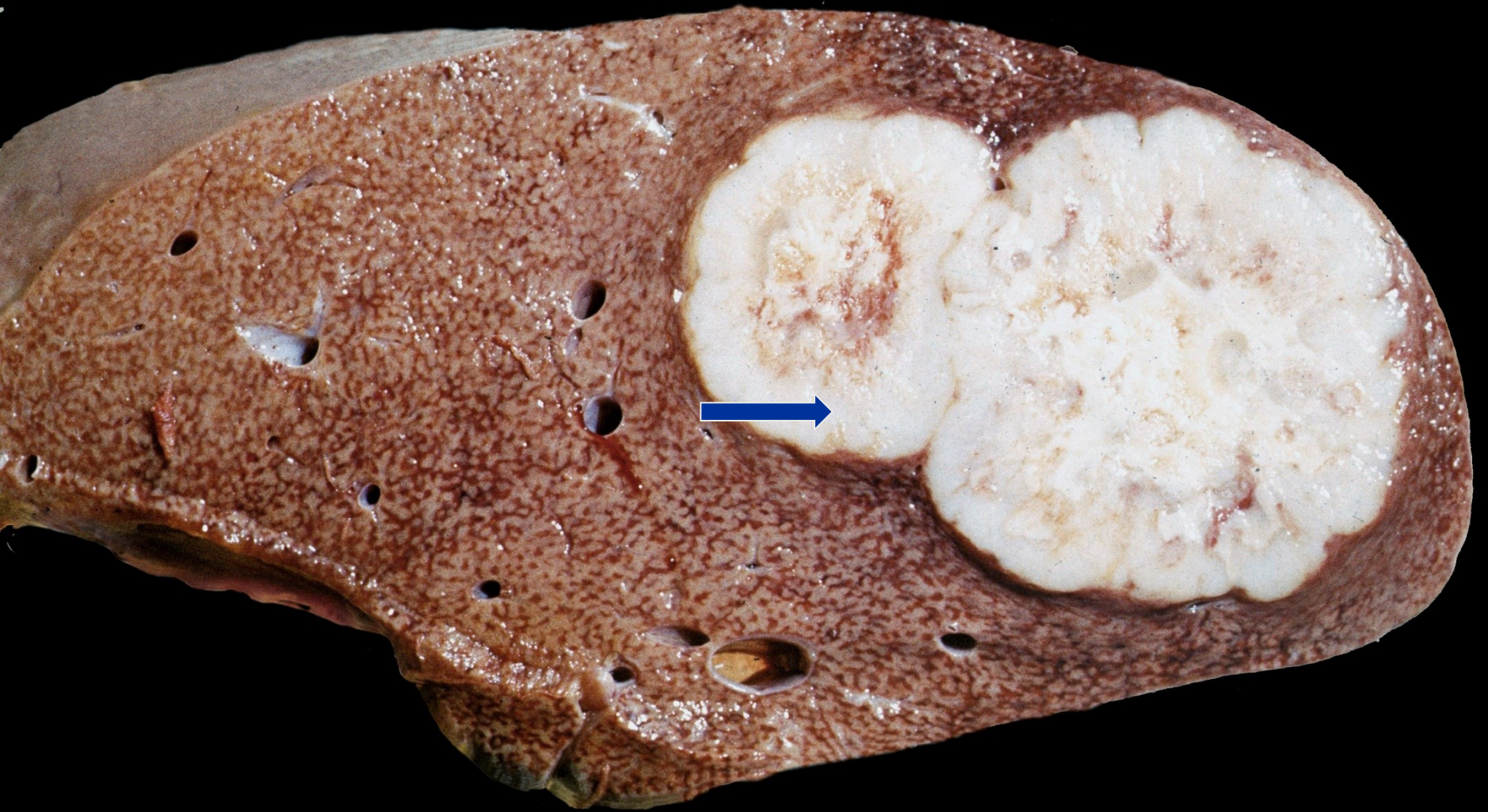
- Benigní
- Hemangiom
- Maligní
- Karcinom
hepatocellulární
- Metastázy
- Infiltrace při
hemoblastózách



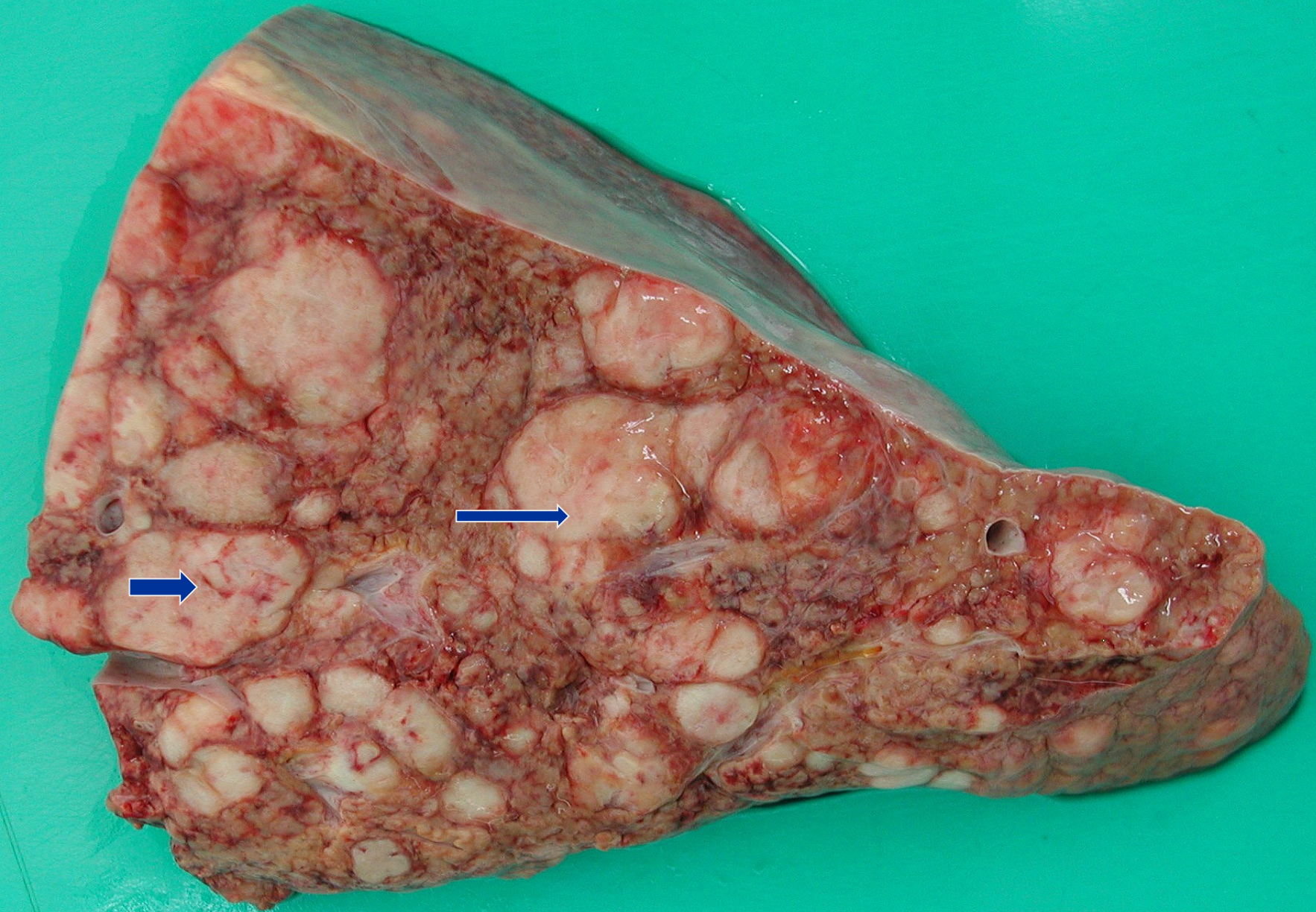
Hemangiom



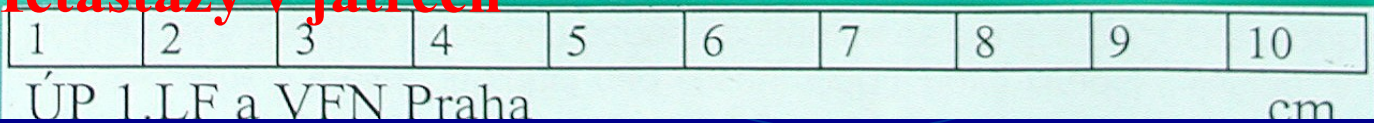
Maligní hepatomy



Metastázy karcinomu v “muškátových játrech“



Metastázy v játrech



Nemoci zevně sekret.části pankreatu

1. Vrozené
2. Záněty
3. Cysty
4. Nádory

Cystická pankreatofibróza

mukoviscidóza

Záněty

- **Akutní**
- /hemorrhagická/
- pankreatitis-nekróza
- Různá etiologie-aktivace šťáv
- **Chronické**
- Různá etiologie
- Z akutní, nebo z recidivy
- Plíživě-alkohol/ale i autoimunní a jiné/
- Pseudocysty



Nádory

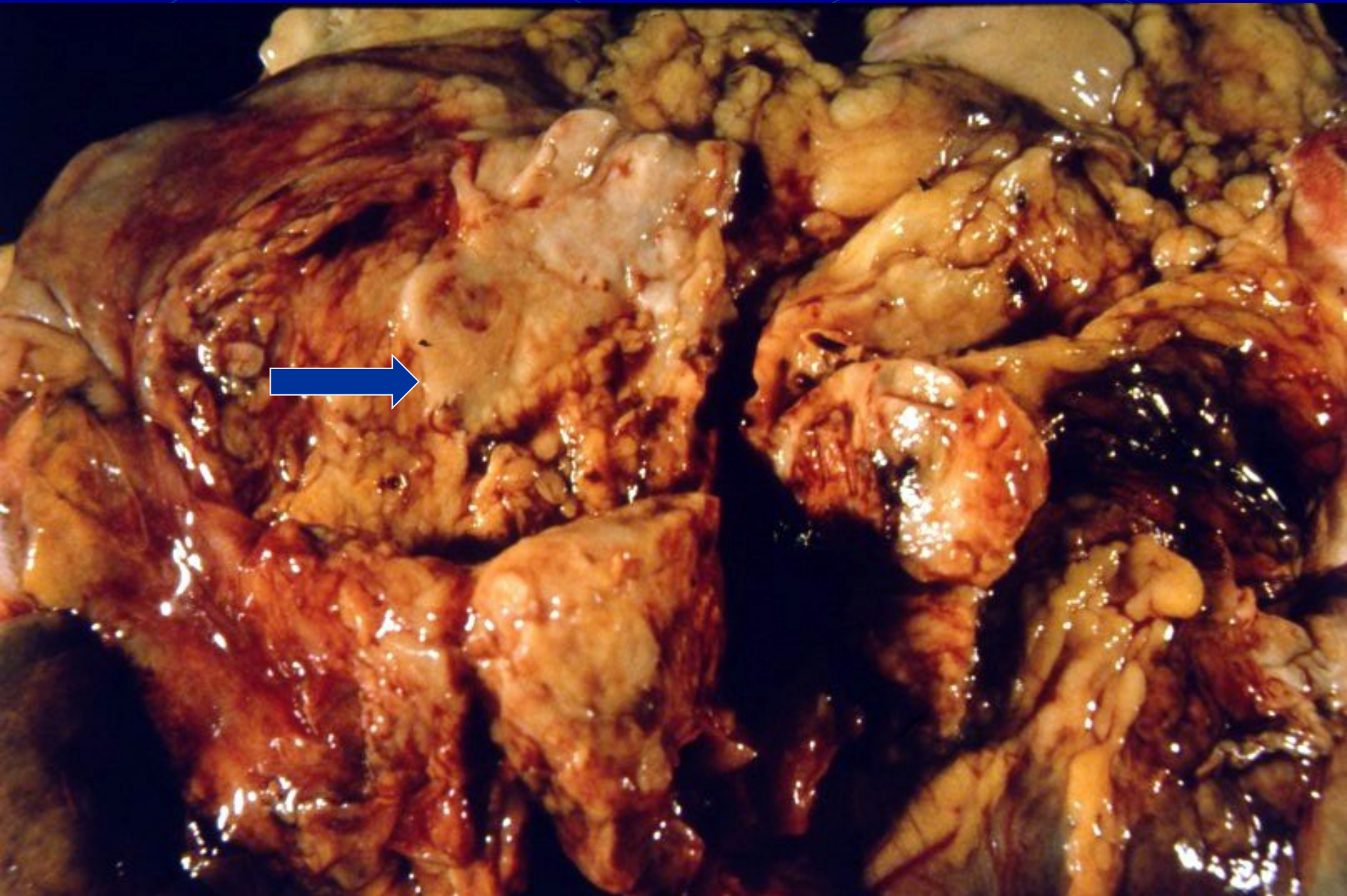
Karcinom

Kystadenom

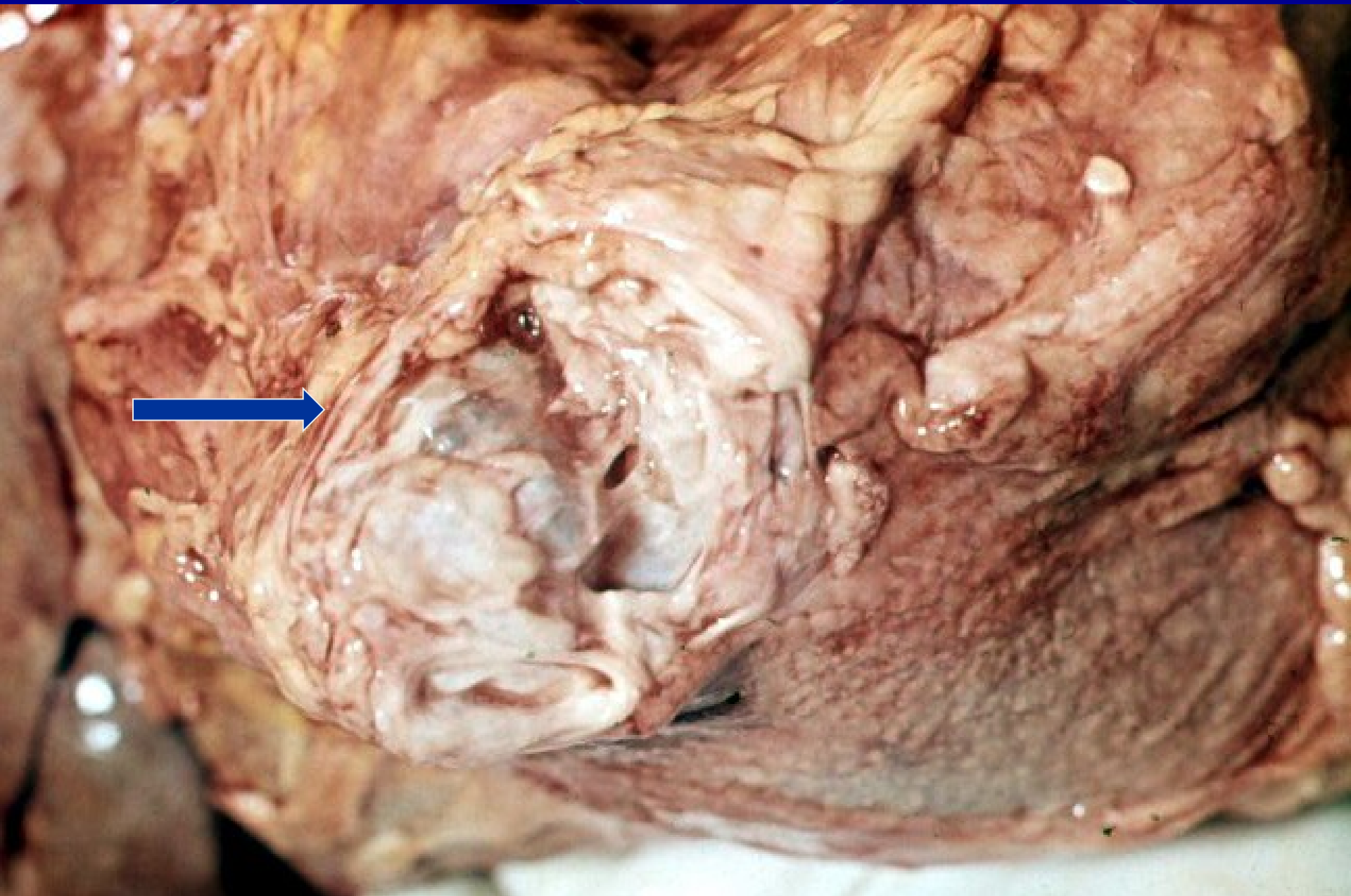
Karcinoid

Ca pankreatu

- Ikterus- v hlavě(2/3)
- Pozdní Dg
- Bolesti-perineurální šíření do retroperitonea,uzlin,karcinóza peritonea
- Koagulopatie-tromboflebitis migrans
- Muži nad 60 let



Ca pankreatu



Cystický tumor pankreatu

The background is a solid dark blue color. Overlaid on this background are three sets of concentric circles, each set consisting of five circles of varying diameters. The circles are light blue and are arranged in a triangular pattern: two sets are positioned in the upper left and upper right, and one set is centered in the lower half of the frame. The text is centered horizontally and vertically between the two upper sets of circles.

Děkuji za pozornost