

Močový systém

MUDr. Bártová



Uremie – otoky
očních víček

Malformace

- Ageneze
- Zdvojení ledvin-pánvičky-močovodů
- Změny tvaru ledvin,močovodů –chlopně
- Cystóza

Hypoplazie a atrofie levé
ledviny
a chron. pyelonefritis



Kompenz. hypertofie
P.L. a oboustr. benigní
nefroskleróza

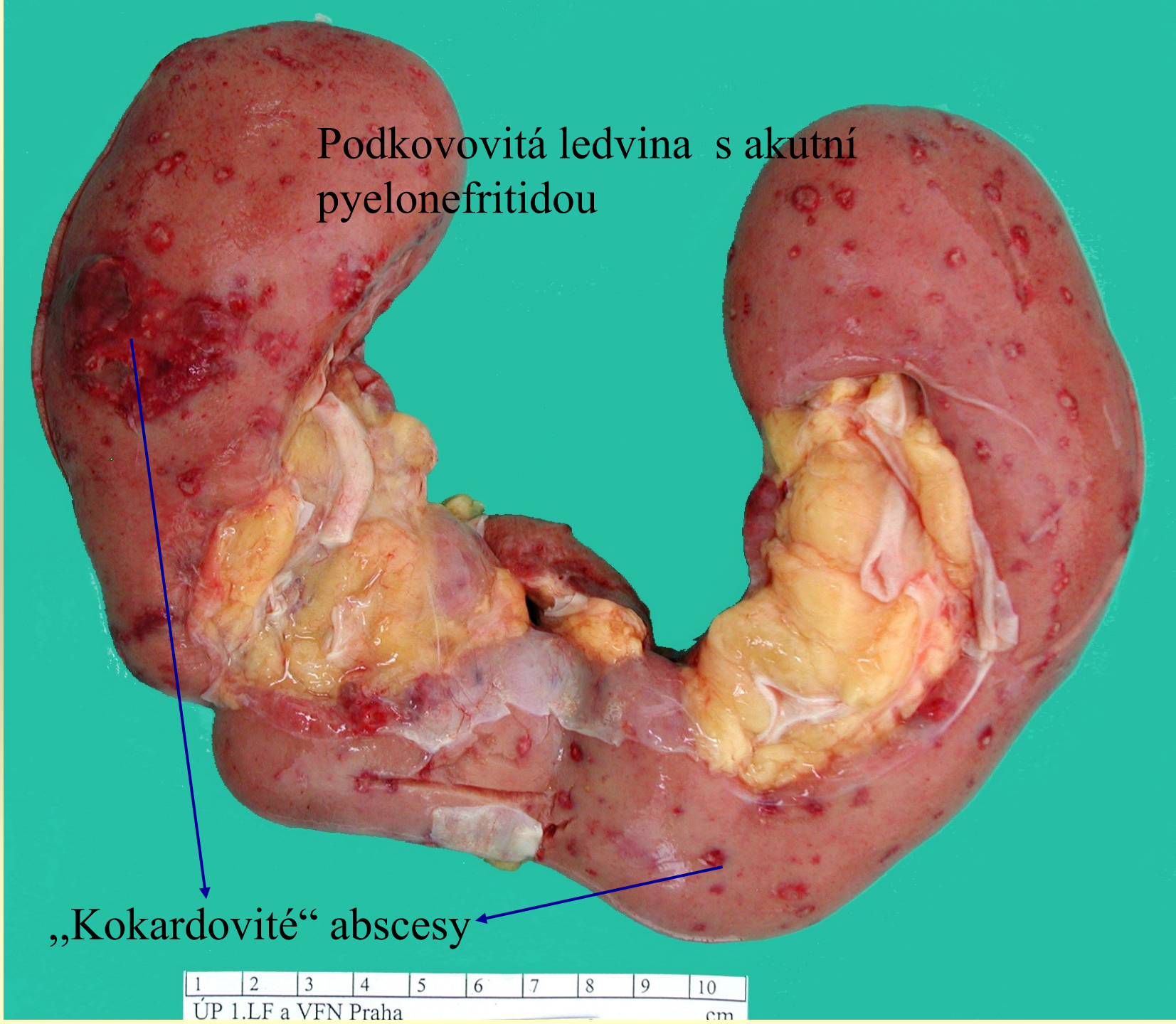
Podkovovitá ledvina s akutní
pyelonefritidou

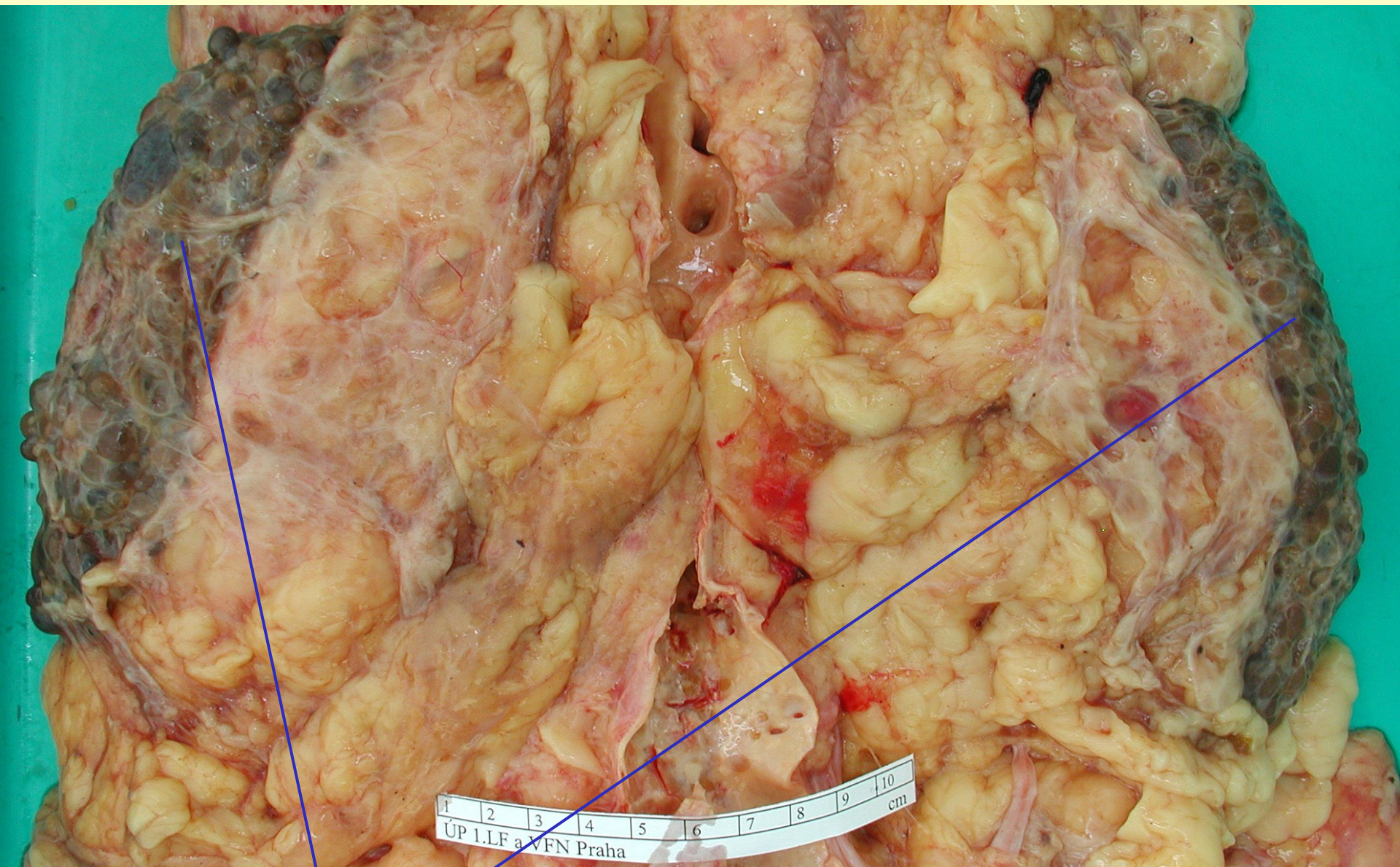
„Kokardovitě“ abscesy

1 2 3 4 5 6 7 8 9 10

ÚP 1.LF a VFN Praha

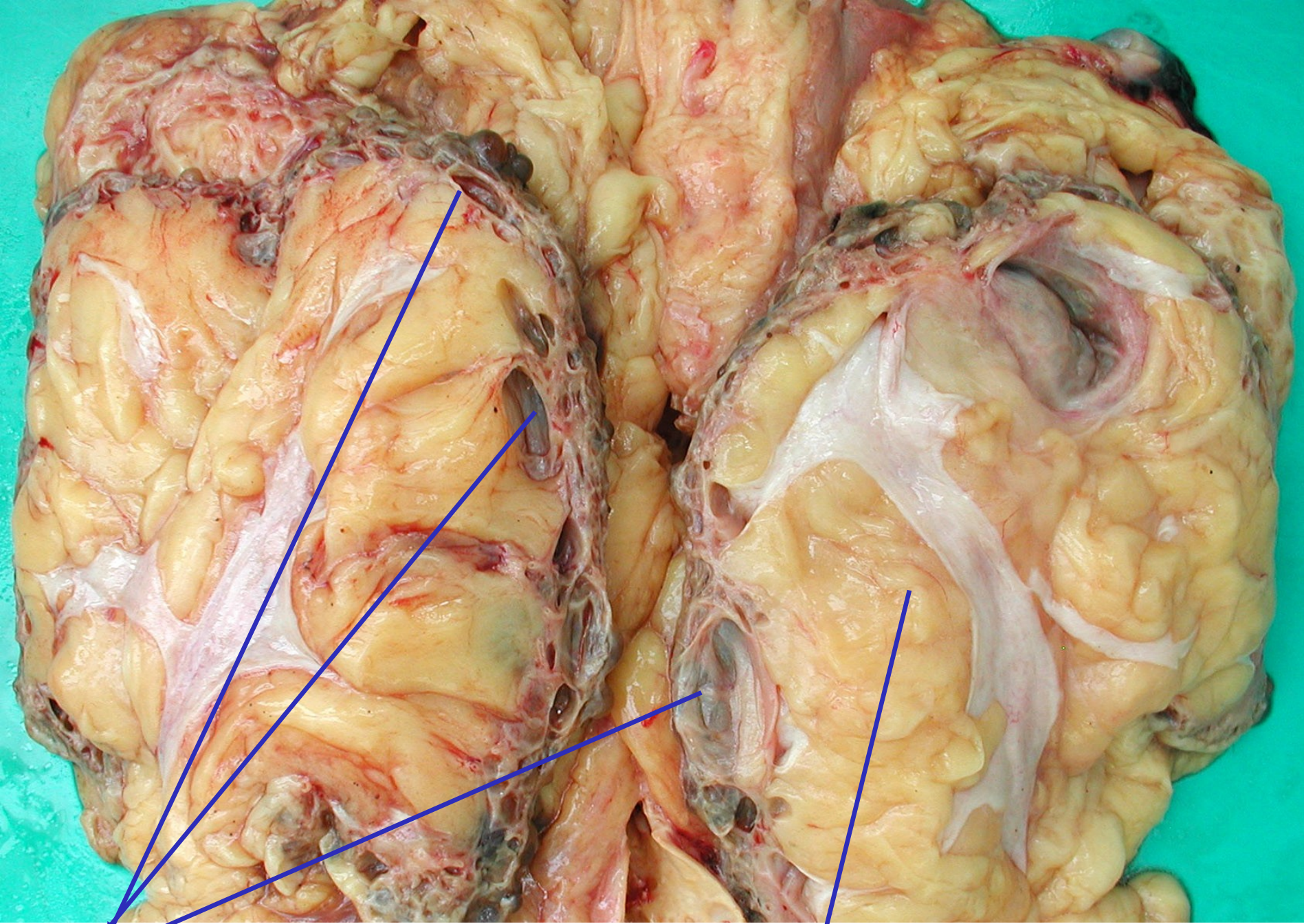
cm





1 2 3 4 5 6 7 8 9 10
cm
ÚP I.LF a VFN Praha

ledviny cystické

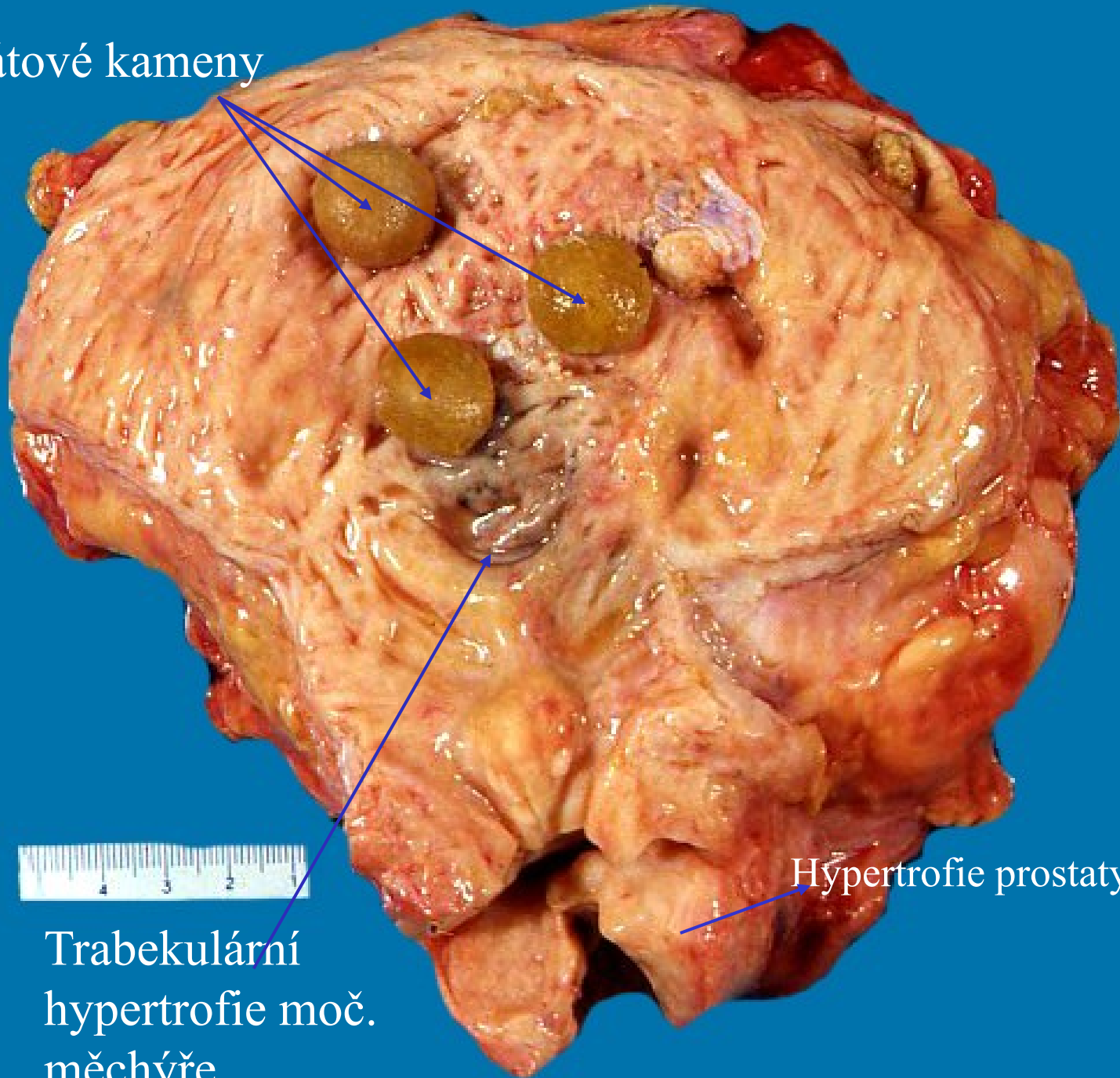


cystické ledviny s atrofií parenchymu a vakátním bujením tukové tkáně kolem pánviček

Kameny ledvin /urolithiáza/

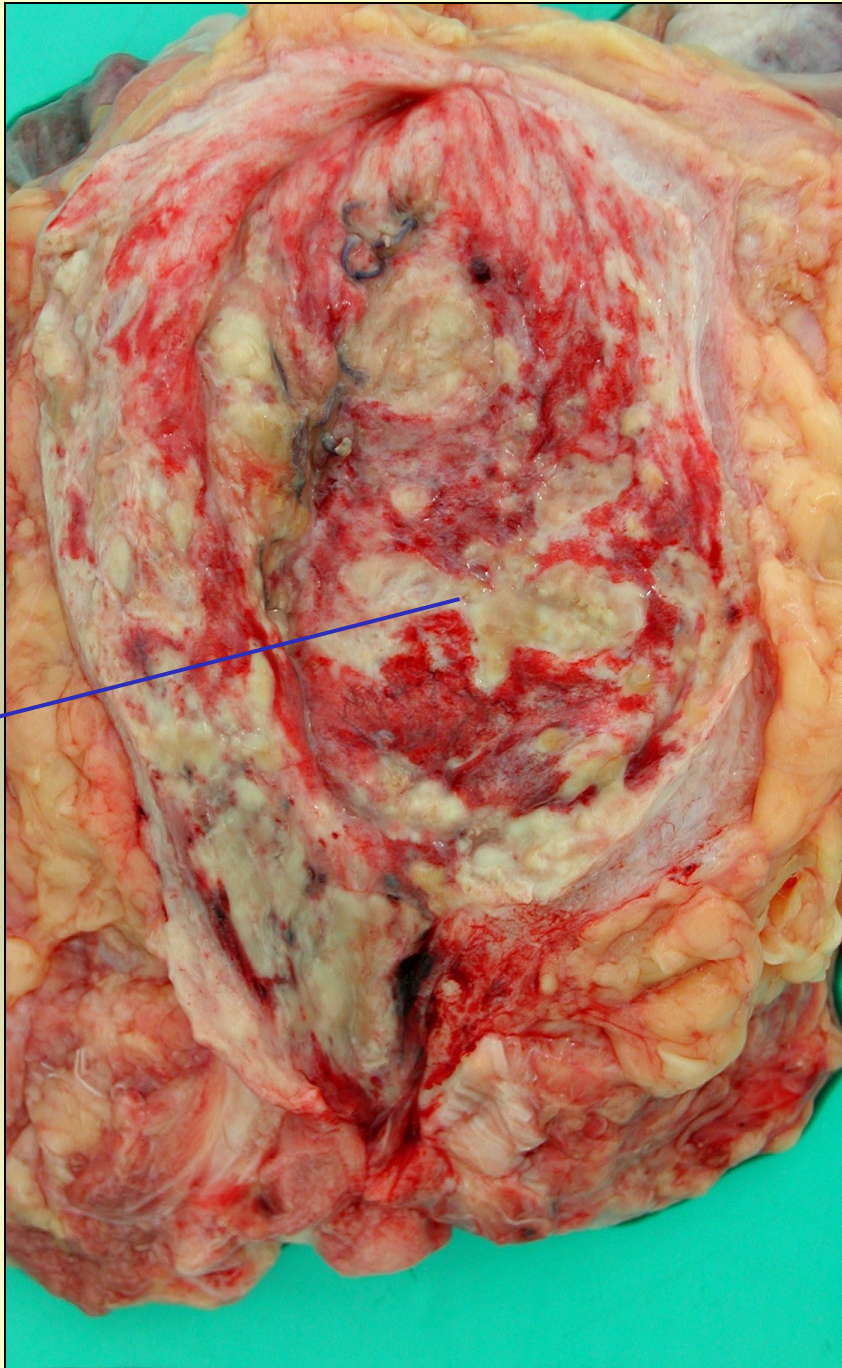
- Urátové
- Oxalátové
- Kalciumfosfátové
- Jiné

Urátové kameny

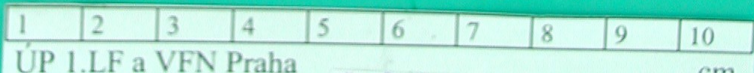


Hypertrofie prostaty

Trabekulární
hypertrofie moč.
měchýře

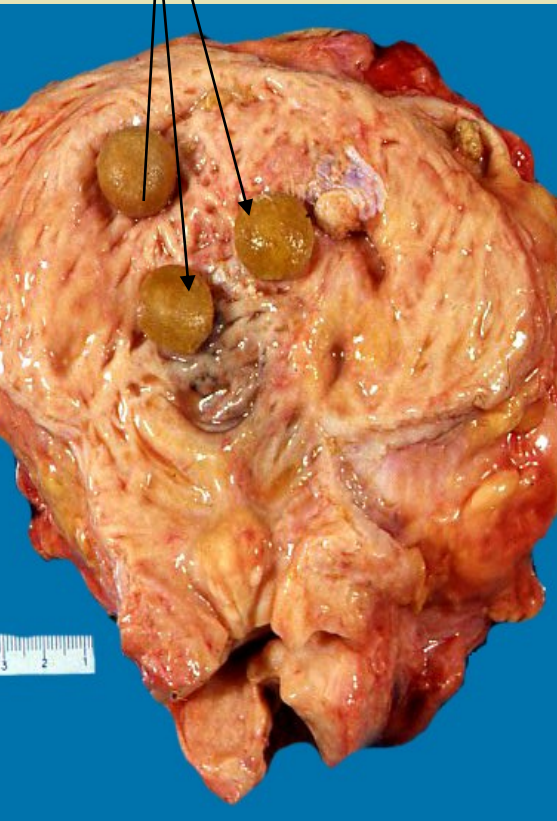


Pablánová
urocystitis



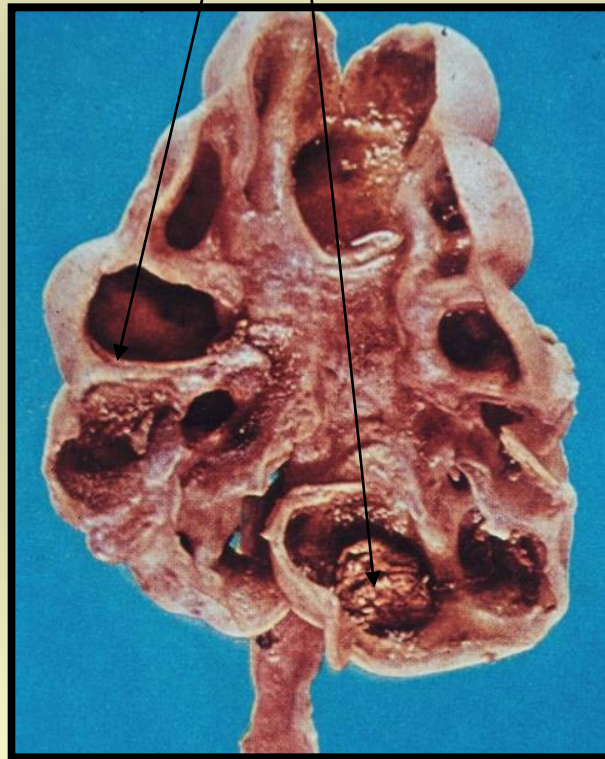
Kameny močové

urátové



urocystolitiáza

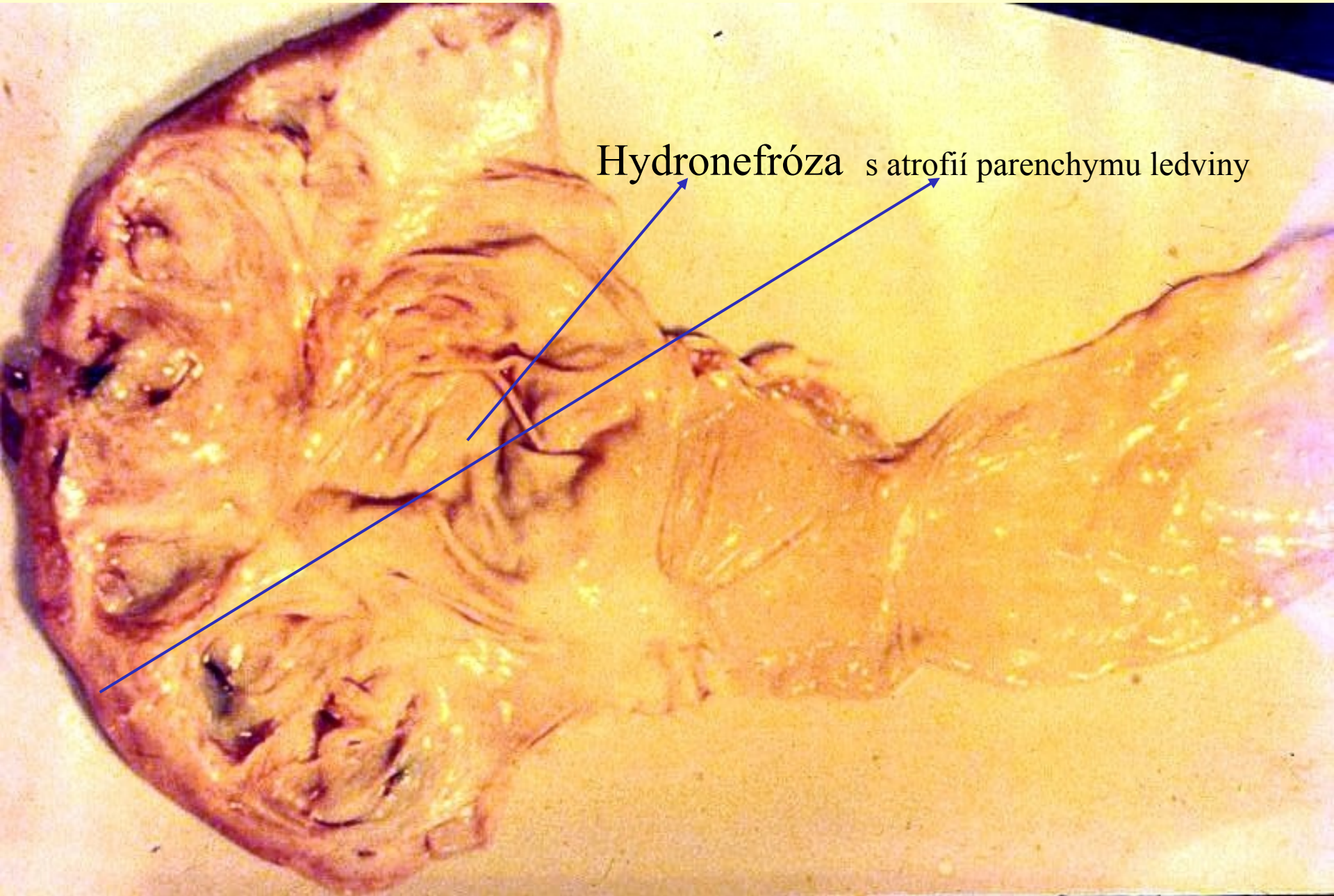
urátové – kalciumfosfátové



Nefrolitiáza s hydro-
pyonefrózou a chronickou
pyelonefritidou

oxalátové

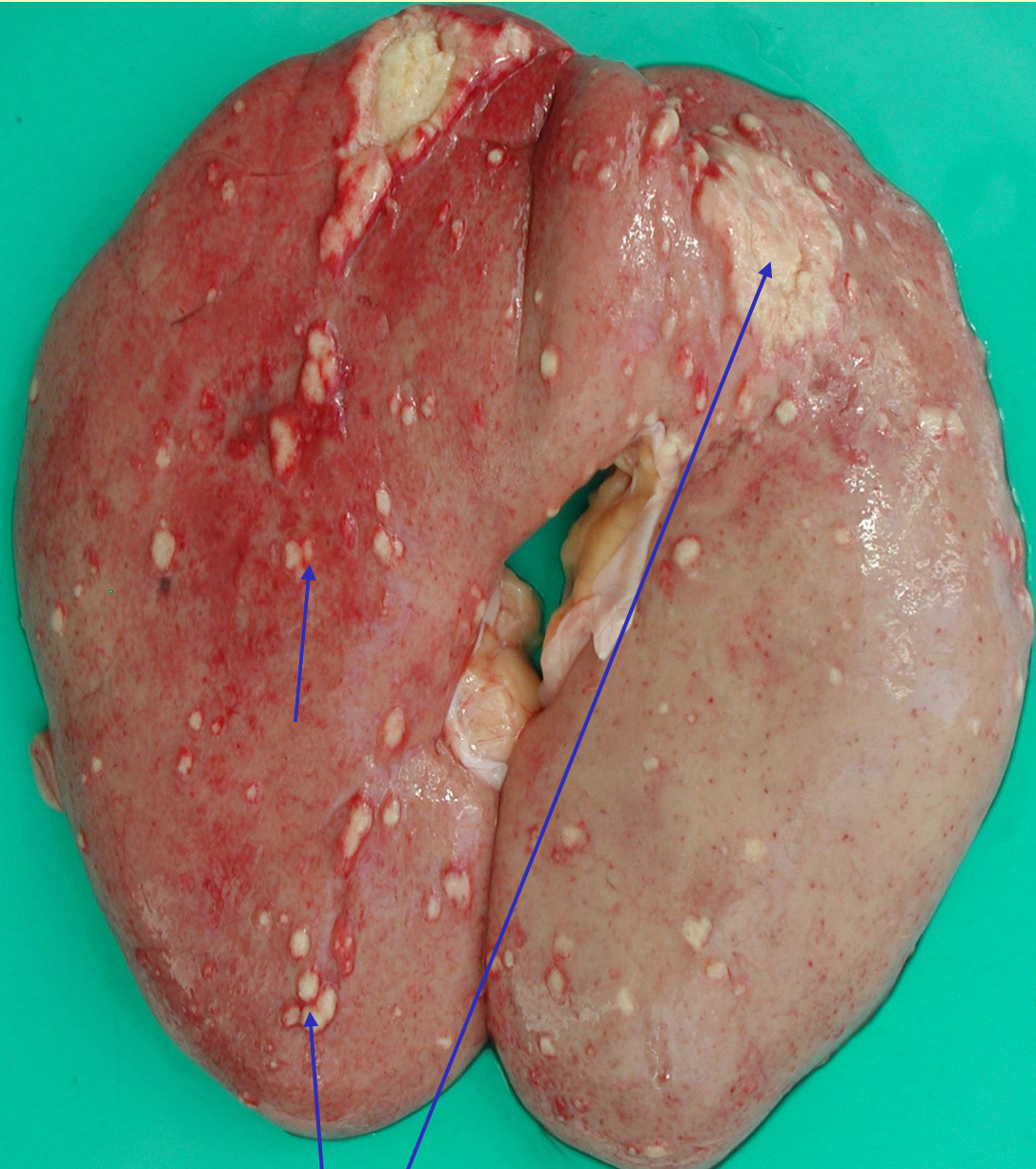
Hydronefróza s atrofií parenchymu ledviny



Záněty/akutní,chronické/

- **Nehnisavé**
- Glomerulonefritis
- Nefritidy
- **Hnisavé**
- ascendentní
intersticiální-pyelitis-
pyelonefritis
- Descendentní
intersticiální nefritidy

Pyelonefritis



Akutní hnisavá



Chronická s jizvením

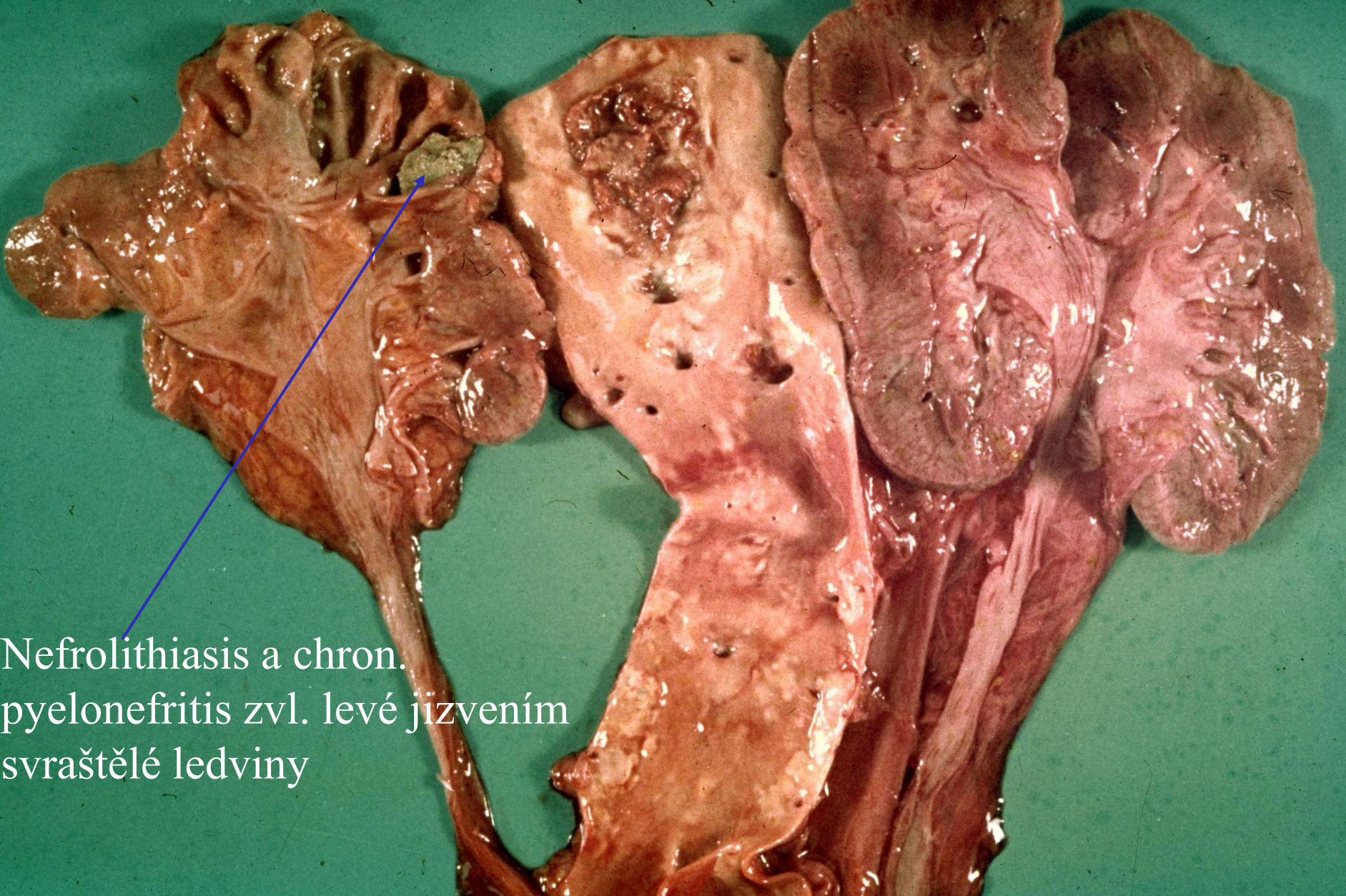


Akutní pyelonefritis

s nekrotizací papil

1	2	3	4	5	6	7	8	9	10
ÚP I.LF a VFN Praha									cm

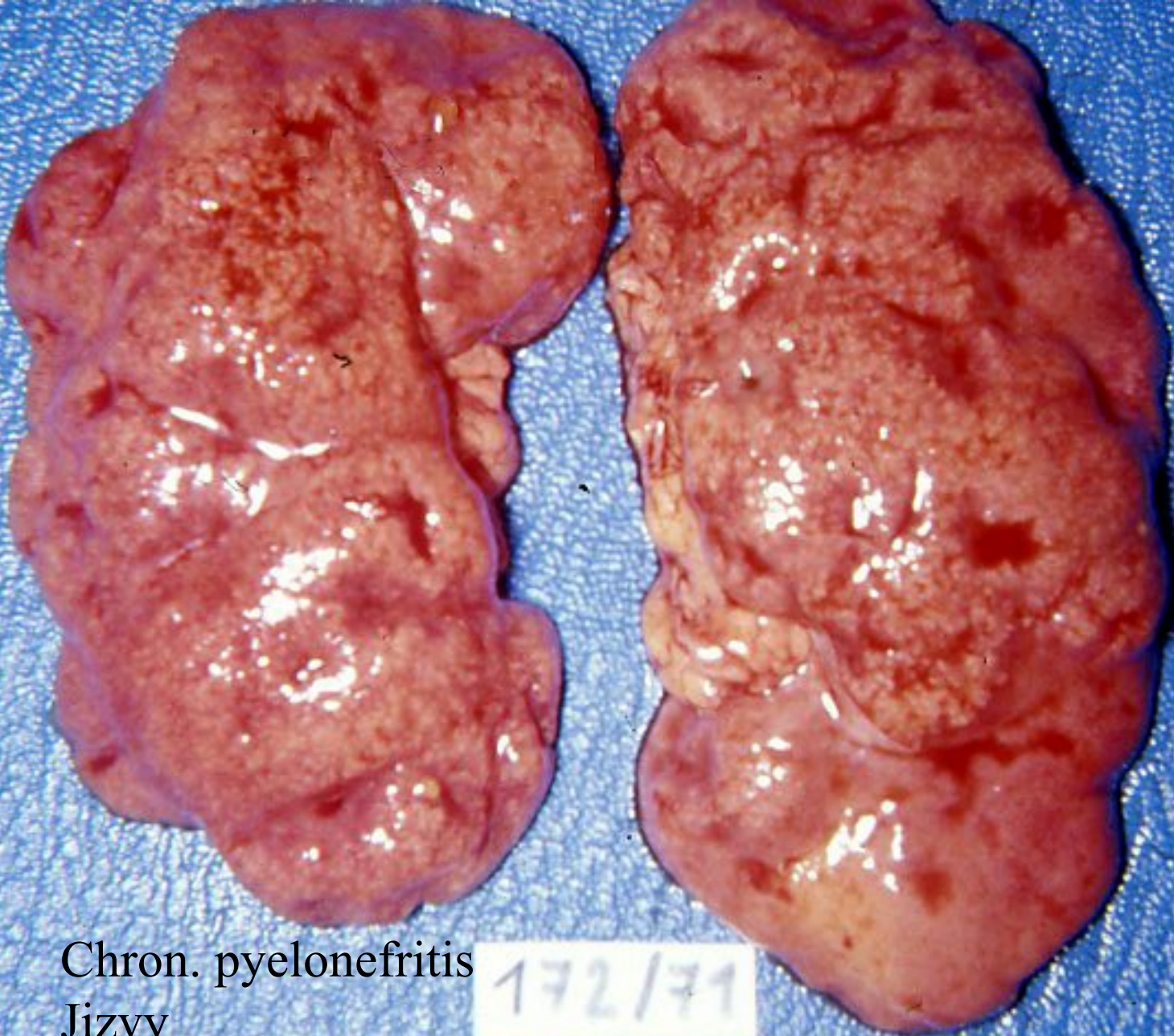
336/73
0 1 2 3 4 5



Nefrolithiasis a chron.
pyelonefritis zvl. levé jizvením
svraštělé ledviny

Chron. pyelitis (ztluštělá pánvička), pyelonefritis





Chron. pyelonephritis
Jizvy

172/71

Intersticiální hnis. nefritis
septikopyemický absces

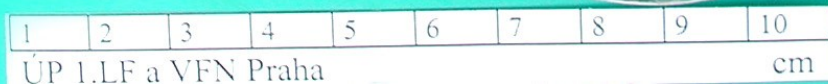


Nefrózy

- Ischemické-šok.ledvina
- Toxické
- Jiné



ledvina-
cholemická nefrosa



Ischemie

- Infarkty
- Šok

Infarkt



Embolus



Šoková ledvina

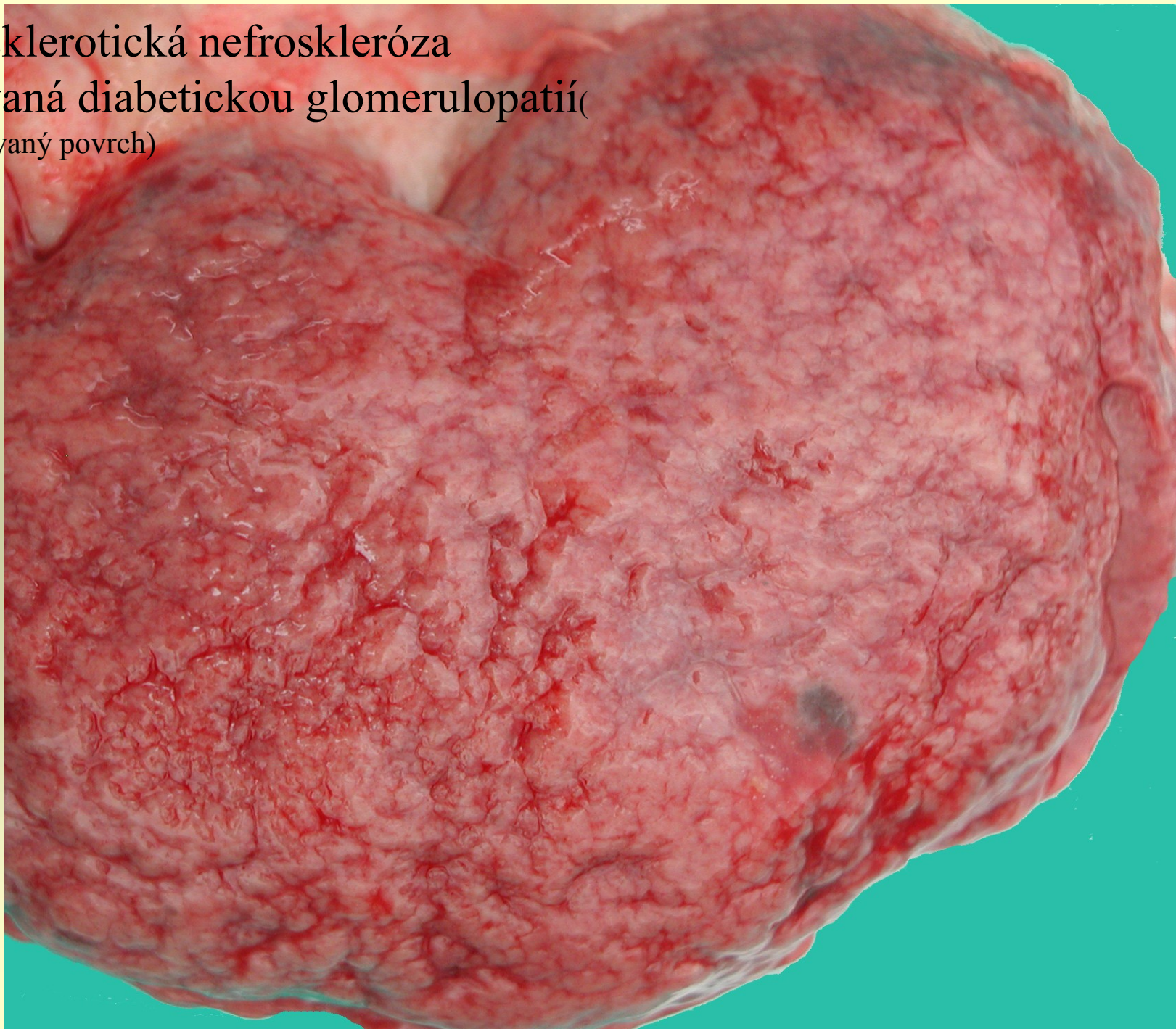
Velká, bledá, ostrá hranice kůry a dřeně



Ostatní nefropatie

- Arteriolsklerotická nefroskleróza
- Diabetická glomerulopatie Kimmelstieli-Wilsoni/
- Hypertenzní
- Myelomová ledvina
- Amyloidóza.....

Arteriolsklerotická nefroskleróza
kombinovaná diabetickou glomerulopatií(
jemně granulovaný povrch)

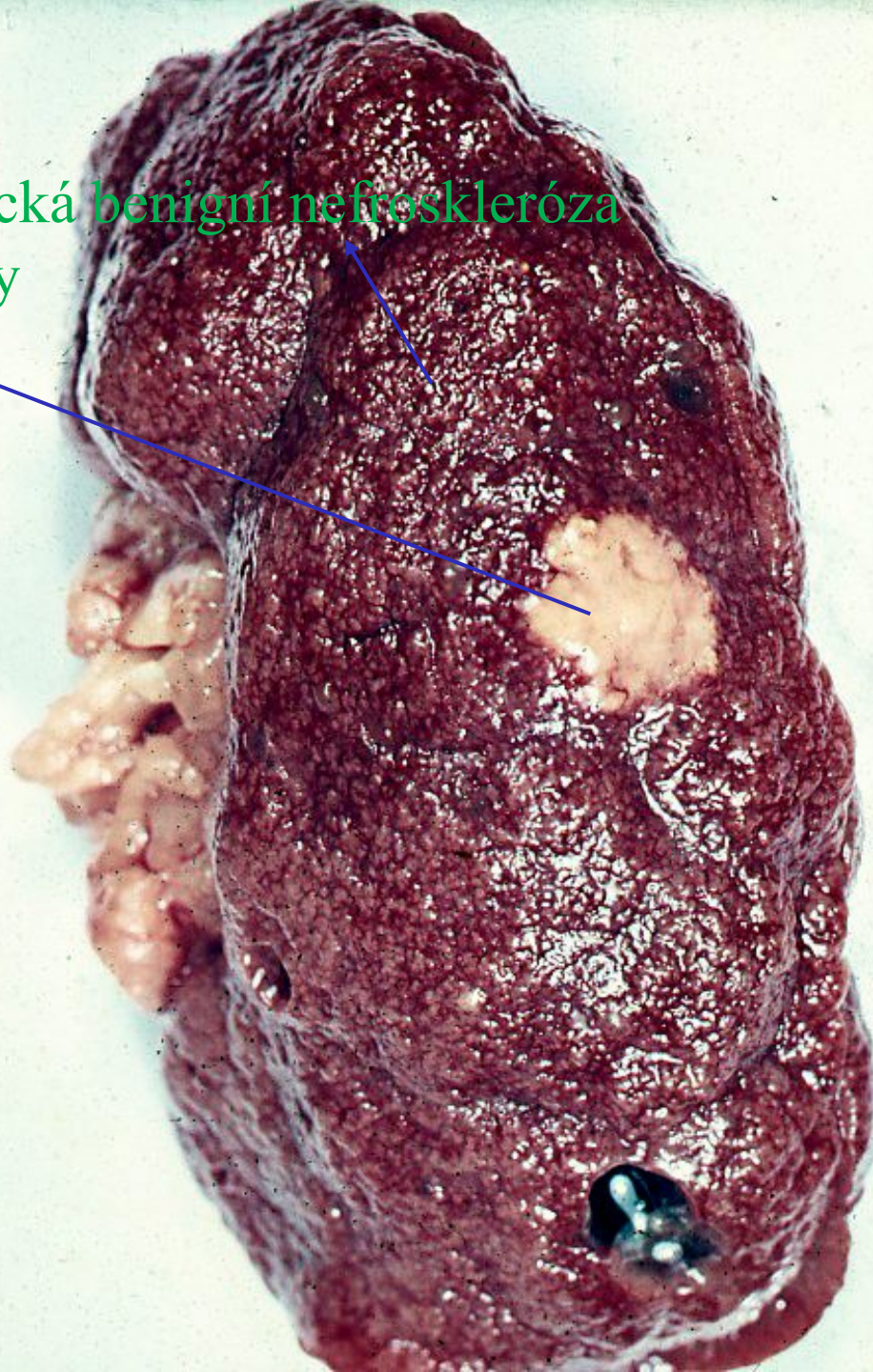


Nádory ledvin

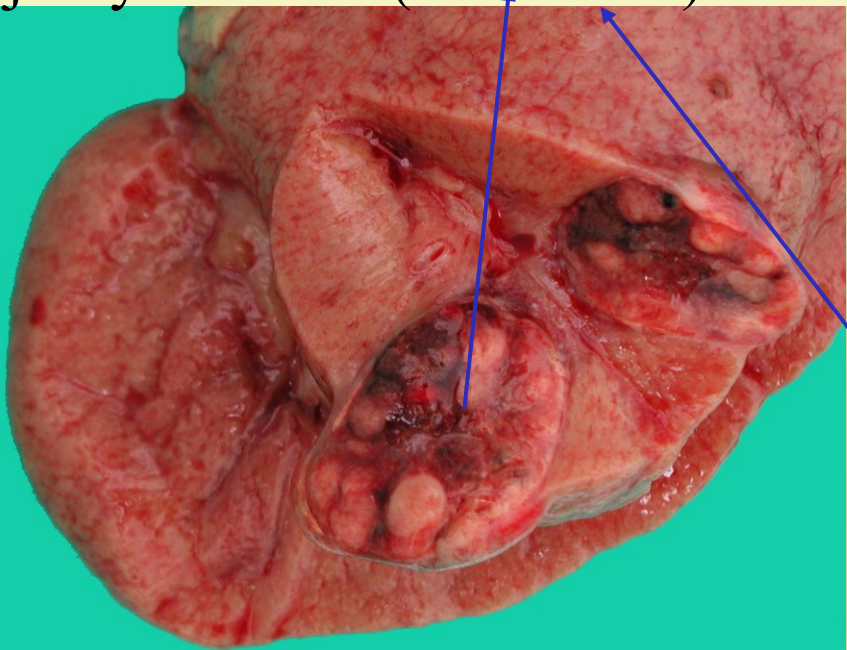
/adenomy,karcinomy,smíšené nádory..../

- Z jasných buněk
- Nefroblastom

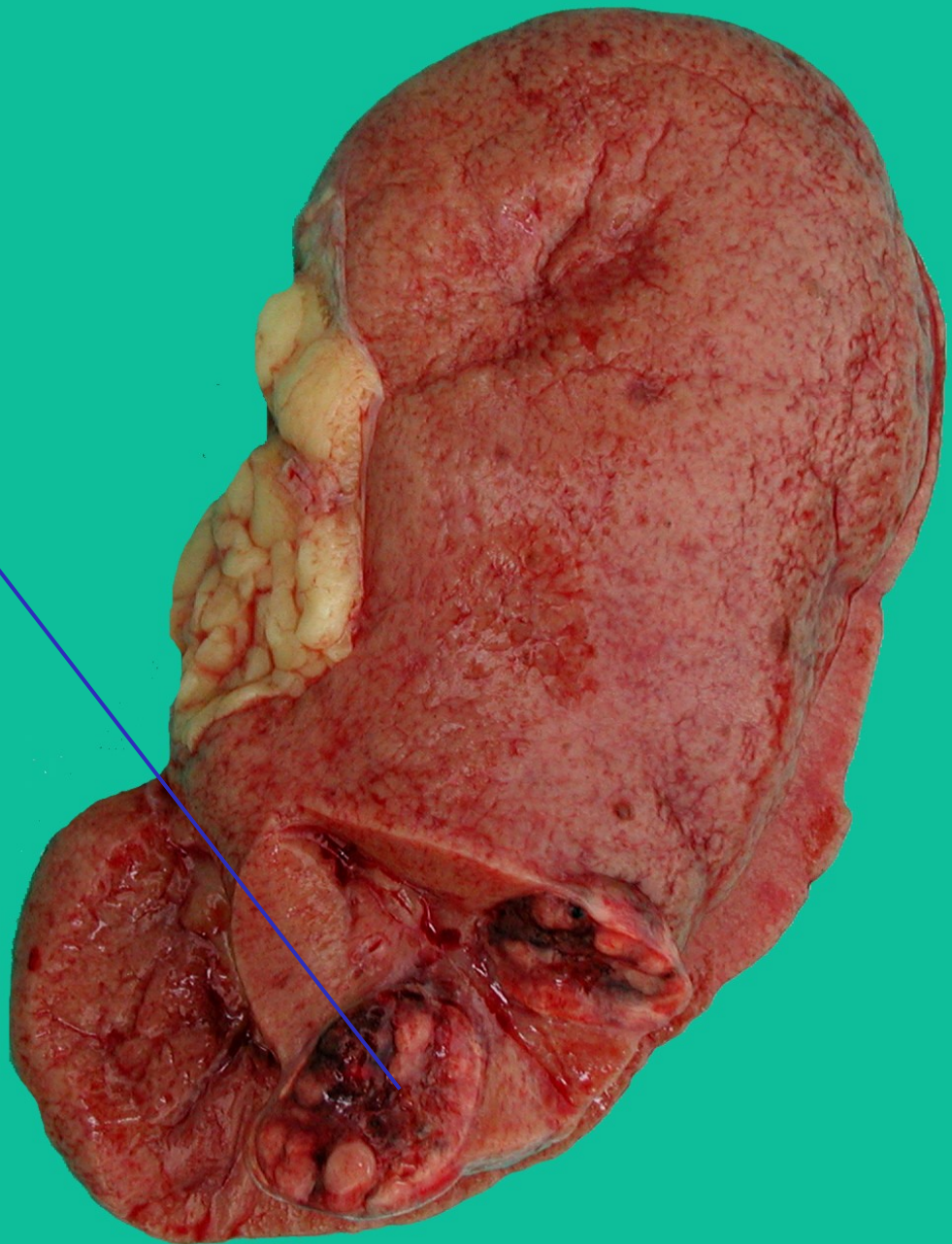
Arteriolsklerotická benigní nefroskleróza
Adenom? ledviny



Nádor ledviny - adenokarcinom z jasných buněk (Grawitzův)

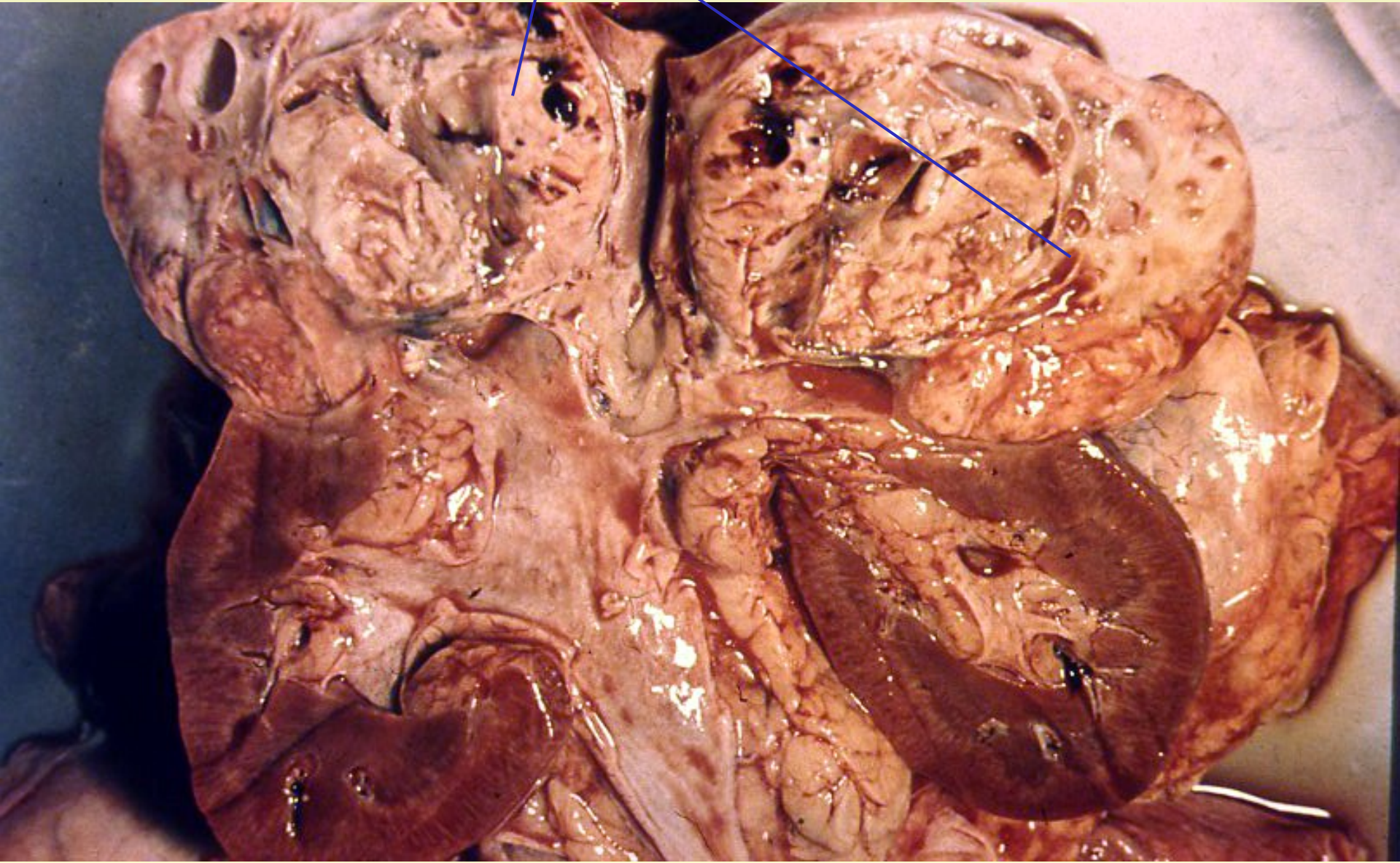


1 2 3 4 5 6 7 8
ÚP 1.LF a VFN Praha



1 2 3 4 5 6 7 8 9 10
ÚP 1.LF a VFN Praha cm

Karcinom ledviny(Grawitzův)



Nádory z vývodných moč.cest

- Papilomy
- Papilokarcinomy
- Ostatní



vého měchýře

Papilom ? moč. měchýře

Ca prostaty

1	2	3	4	5	6	7	8	9	10
---	---	---	---	---	---	---	---	---	----

ÚP I.LF a VFN Praha
cm

