

Časté obtíže pohybového systému -končetiny

Horní končetina

Pohybový systém

- Bolesti zad
- Bolesti ramene, lokte, ruky
- Bolesti kolene, kyčle, nohou

Bolesti ramene

- Etiologicky nejednotné, kombinují se
- Záněty /hl. aseptické: rheumatismus, peri a postinfekční/L. borrelióza, chlamydie...
- Degenerativní procesy /artróza.....
- Metabolické procesy/dna, hyperkalcemie..../
- Od páteře... kořenové aj. sy
- Ischemické změny
- Projekcí ze vzdálených orgánů
- Z přetížení i bez něho
- Po úrazu

Bolesti ramene

- Z postižení vlastního kloubu –arthritis
- Z postižení okolních struktur:šlachy,svaly,kl.pouzdro ,manžeta rotátorů,bursy- periarthritis
- Periarthritis humeroscapularis

Zmrzlé rameno

- Významné omezení hybnosti/hl. zev.rotace a abdukce
- Kontraktura, fibróza srůsty až kalcifikace
- Th:symptomatická:analgetika,antiflogistika ,fyzikální ,rehabilitace,operace /redres,artroskopie/

Tenisový

loket/epikondylitis,epikondylalgie/

- Úponové bolesti hl.natahovačů
/enteziopatie/,hl.z přetížení,kdy na hranici
přechodu svalu a šlachy do kosti vznikne
poucha mikrocirkulace a následné drobné
ischemické změny

Tenisový loket

- Z přetížení
- Od páteře
- Ze zánětu
- Po úrazu

Tenisový loket

- Přetížení v pronaci a rotaci/tenis, šroubování, zdvihání....
- Bolest na zevní str., do prstů i ramene, ne v noci, slabost
- Th: klid, hydrokortizon, operace

Syndrom karpálního tunelu/brachialgia paresthetica nocturna/

- Z útlaku nervu úzkým karpálním tunelem
- Zúžení má nejednotnou etiologii: /zánět, fibróza, poruchy mikrocirkulace, metabol. vady/DM, dialýza, těhotenství, myxedém, /trauma-zlomeniny, přetěžování, mikrotraumatizaceinfekce

Příznaky

- Bolesti –i v noci
- Dysestezie-parestezie/mrtvění rukou/
- Slabost

TH:

- Symptomatická
- Operativní

Dupuytrenova kontraktura

- Ztluštění vazivového aparátu ruky-
palmární aponeurózy, vedoucí k vazivovým
uzlům ve dlani, ke kontrakturám šlach prstů
a nakonec k jejich ankylózám.

Dupuytren.kontraktura

- Je dědičná /vikingská populace/
- 4x častěji u mužů 50-70
- Podporována alkoholismem,DM,jaterními a autoimunními nemocemi
- Th: chirurgická

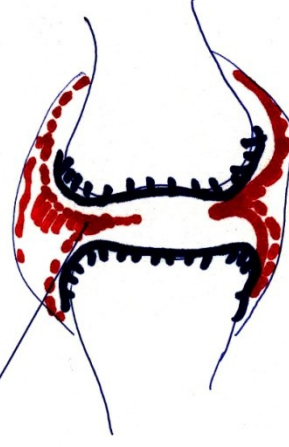
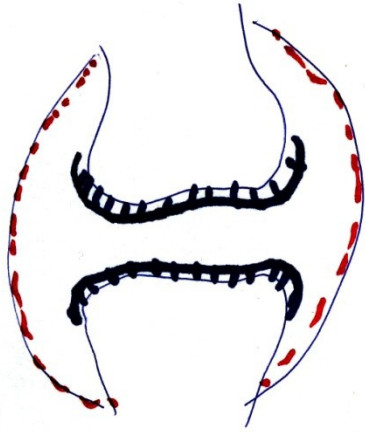
Lupavý prst-digitus saltans

- Zduření šlachy ohýbače prstu, nebo zúžení její pochvy/zvl. v místě poutek
- Etiologie různá, hl, pozánětlivá
- Th:symptomatická, protizánětlivá, fyzikální, c chirurgická.

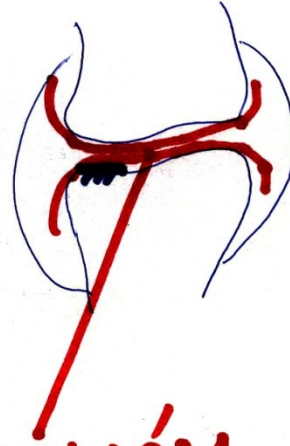
Polyarthritis progresivní primární

- Celkové-systémové autoimunitní onem.
- Hl.ženy nad 60 let
- Malé klouby ,hl rukou –metakarpofalangeální a 1. interfalang.
- Lahvovité prsty
- Ulnární deviace
- Drápovitá ruka
- Vede k ankylózám
- Th:teplo,cvičit,antiflogistika:::.

PPP



PANUS



ANKYLOZA

Arthritis rheumatoides (polyarthritis progressiva primaria chronica):

- časté; ženy stř. věku; kl. rukou, nohou
- ranní ztuhlost, zduření, bolestivost, zhoršení hybnosti
- trvalá progrese vede k deformitám, až ke znehybnění (ankylóza)
- etio: gen. predispozice imunitního systému, aktivace ag. infekčního agens (EBV, mykoplasma, parvoviry ...)





RTG prim. progres. polyarthritis

Arthritis rheumatica

- Febrilní rheumatismus, monoarthritis stěhovavá-velké klouby po inf., hl. streptokokovém onem.
- cca po 14 dnech
- Autoimunní-fibrinoidní nekróza a zánět
- Mladší-nodózní rheumatismus/srdce/

Dolní končetina

Dystrofické změny kloubů

- **Arthrosis deformans:**
 - nezánettivé degenerativní onemocnění synoviálních kloubů → regr. změny chrupavek → reaktivní zánětlivé změny synovie i přilehlé kosti
 - > 50 let
 - jeden nebo více kloubů (hl. koleno, kyčel)
 - ztuhlost, omezení pohyblivosti, krepitace
 - zúžení kl. štěrbiny, deformace hlavice, osteofyty

Arthróza

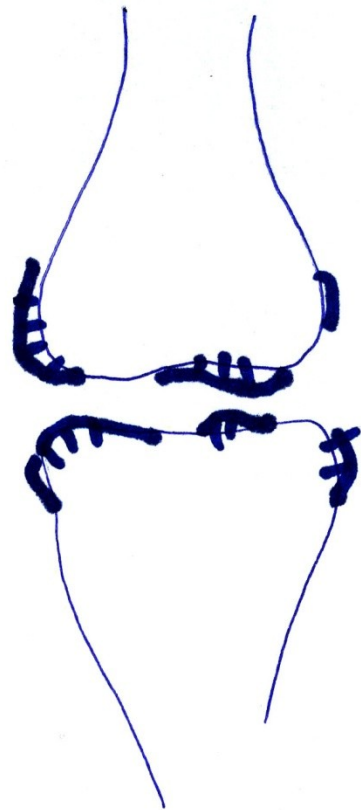
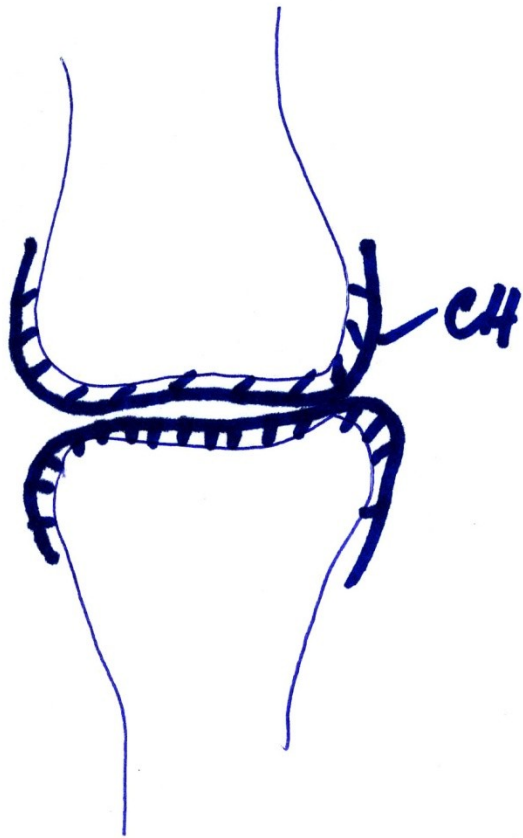
chron.degenerativní onem.kloubní chrupavky

- Vznik multifaktoriální
- Dědičnost – malformace, dysplazie
- Přetěžování – obezita, břemena
- Metabolické choroby – záněty
- Poranění – operace
- Primární, sekundární
- Hl.velké klouby

Artróza

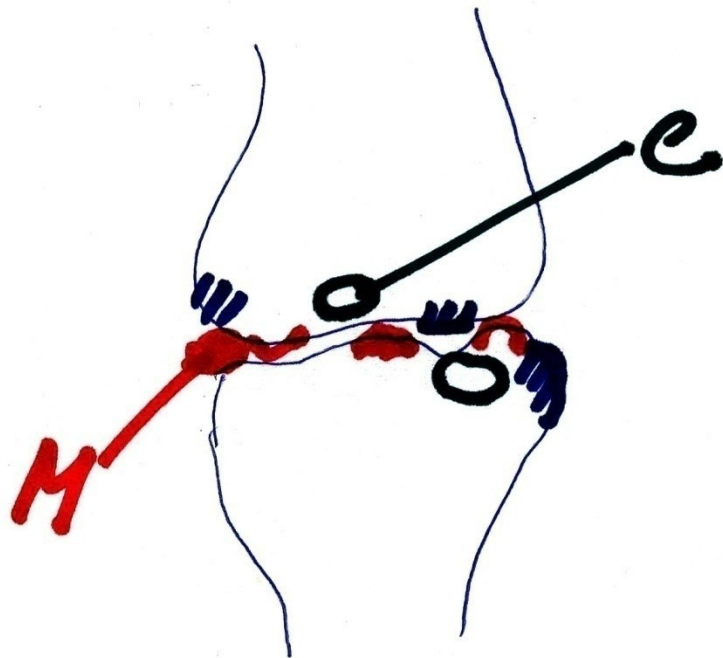
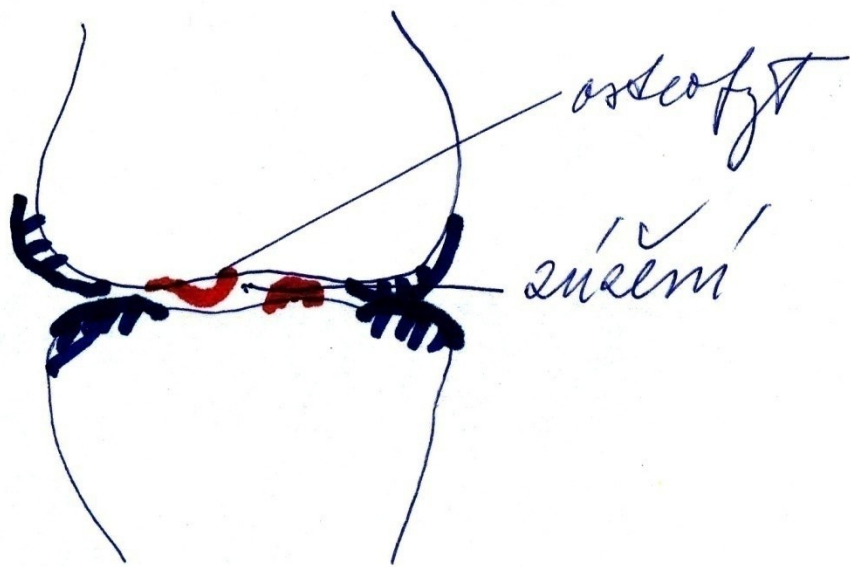
- 1.stadium - rozvláknění chrupavky-
- defekty
- 2.stadium - osteofyty-kl.myšky
- 3.stadium – cysty,infrakce, zánětl.+ změny...

Arthroza



I. st.

Ardróise II. - III. ST.

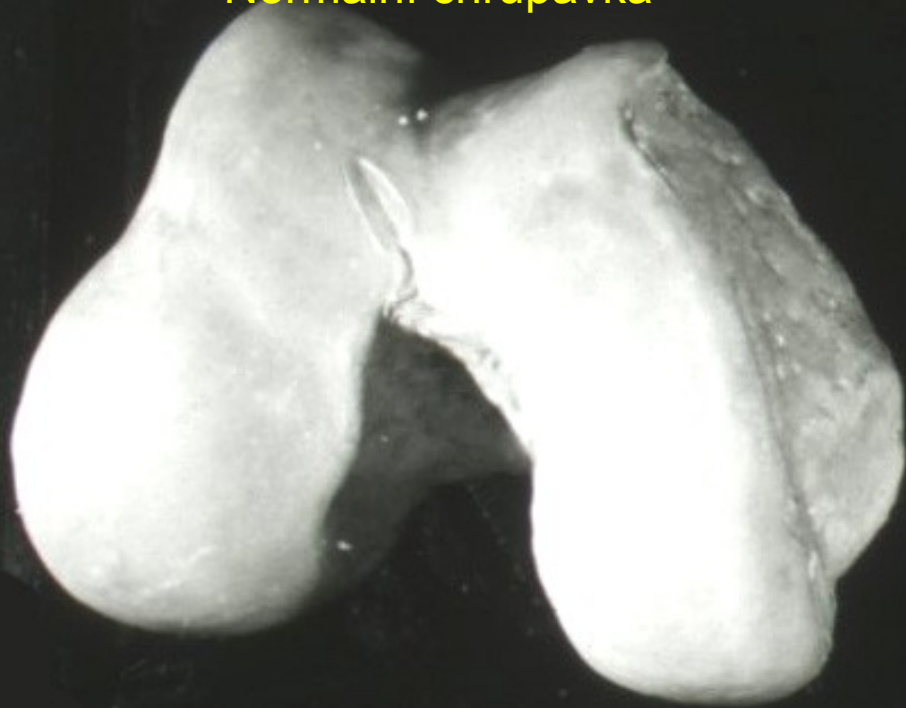


200705

Artróza



Normální chrupavka



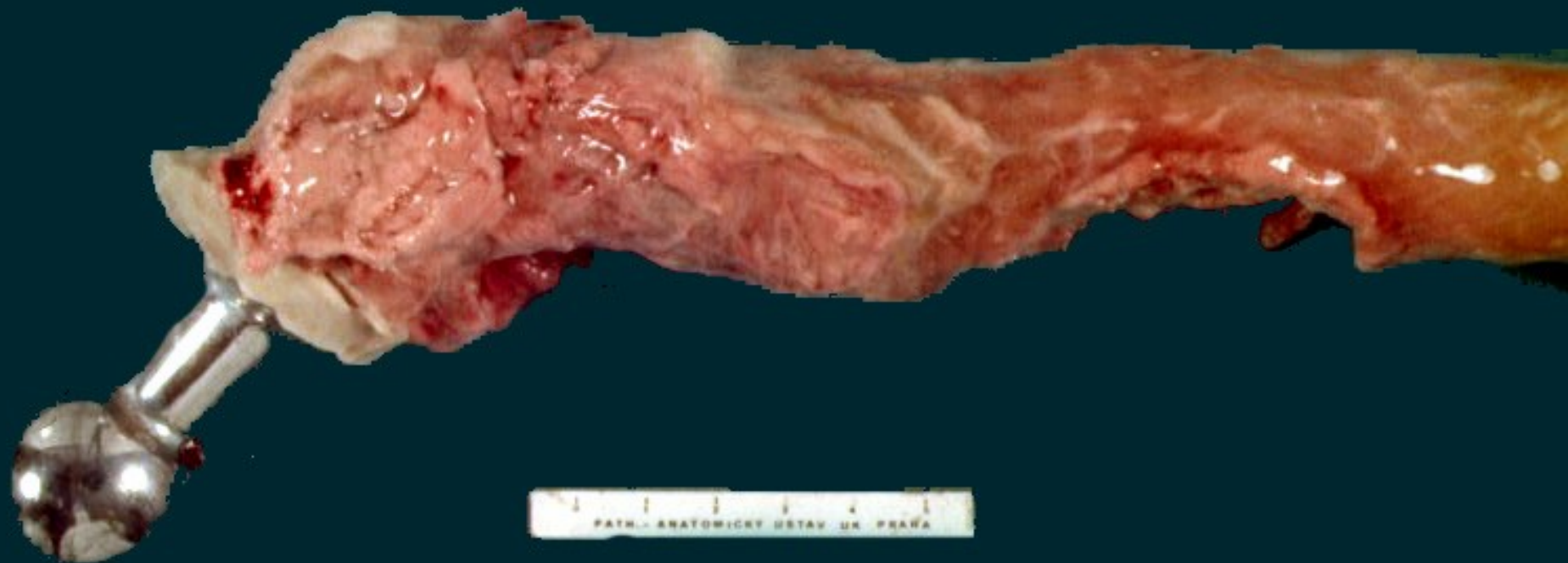
Chrupavka u artrózy



Artróza-deformace hlavice



Transplantát kyčelního kloubu



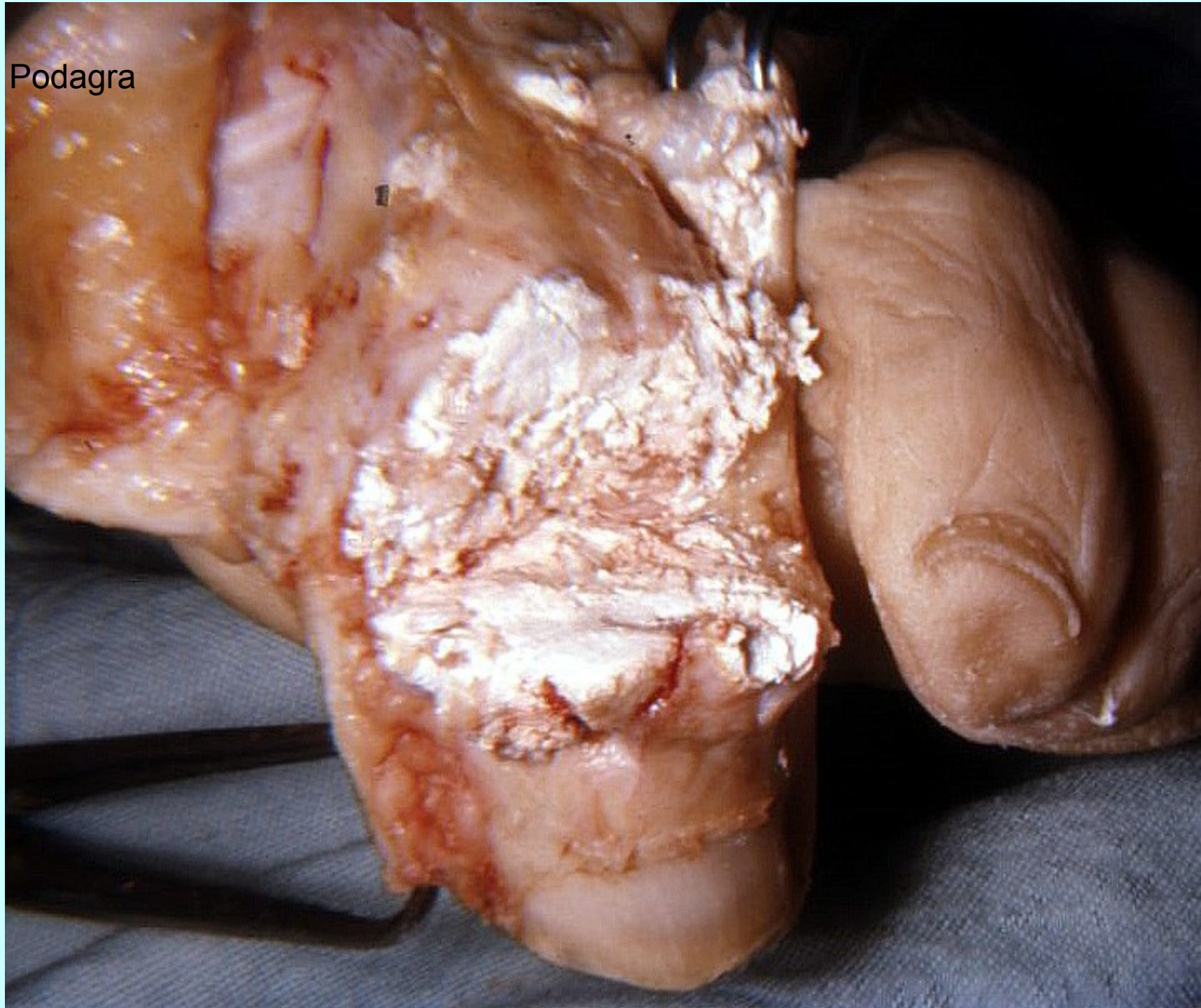
Arthritis uratica:

- porucha metabolismu **kys. močové** → ↑ puriny → **krystalky** monosodium urátu v kloubní chrupavce, synoviální membráně, měkkých tkáních → chron. zánět, **dnové tofy**
- noční bolestivé záchvaty po námaze nebo dietní chybě
- **akutní / chron. dnová artritida**

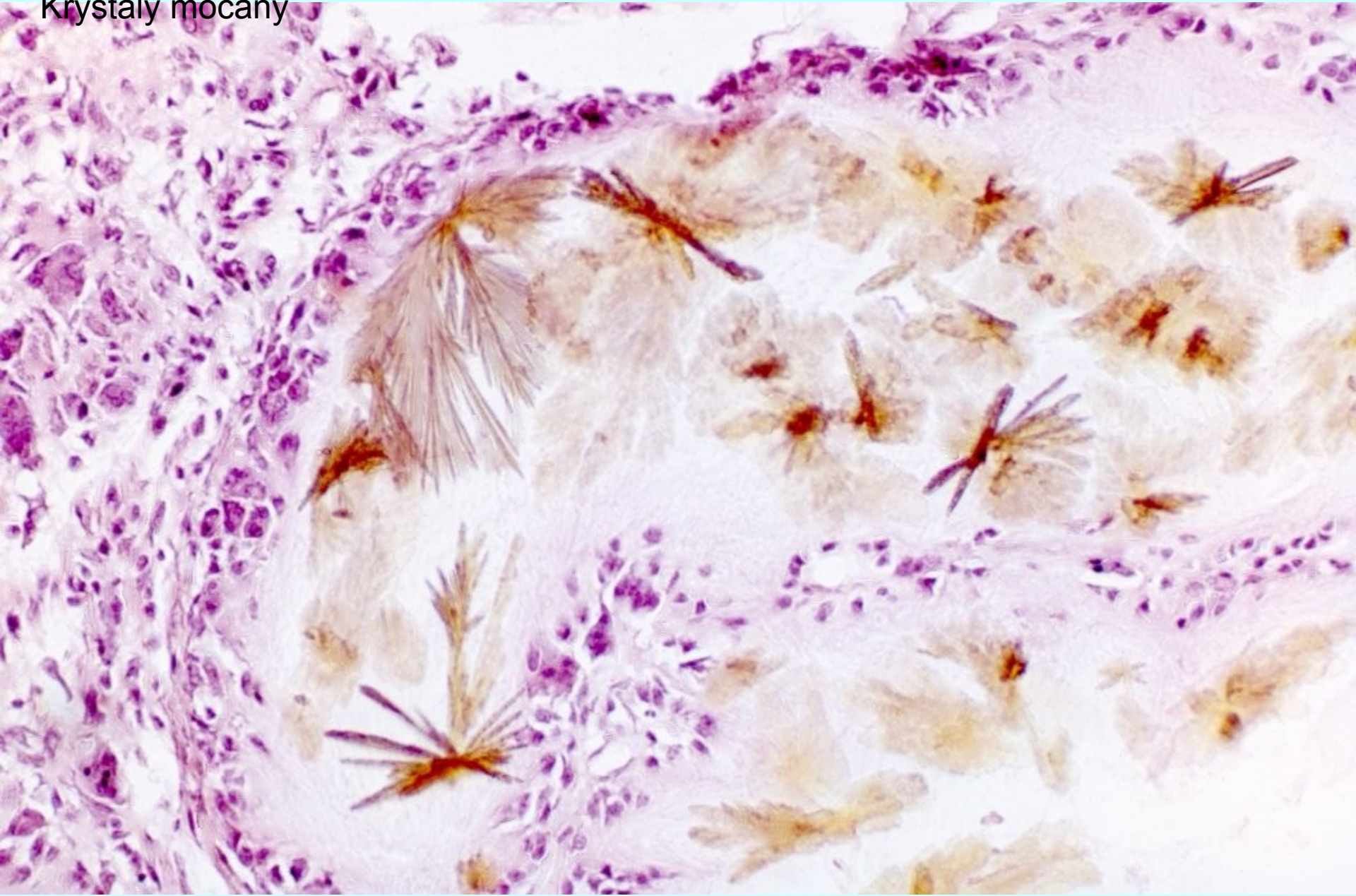
Dna



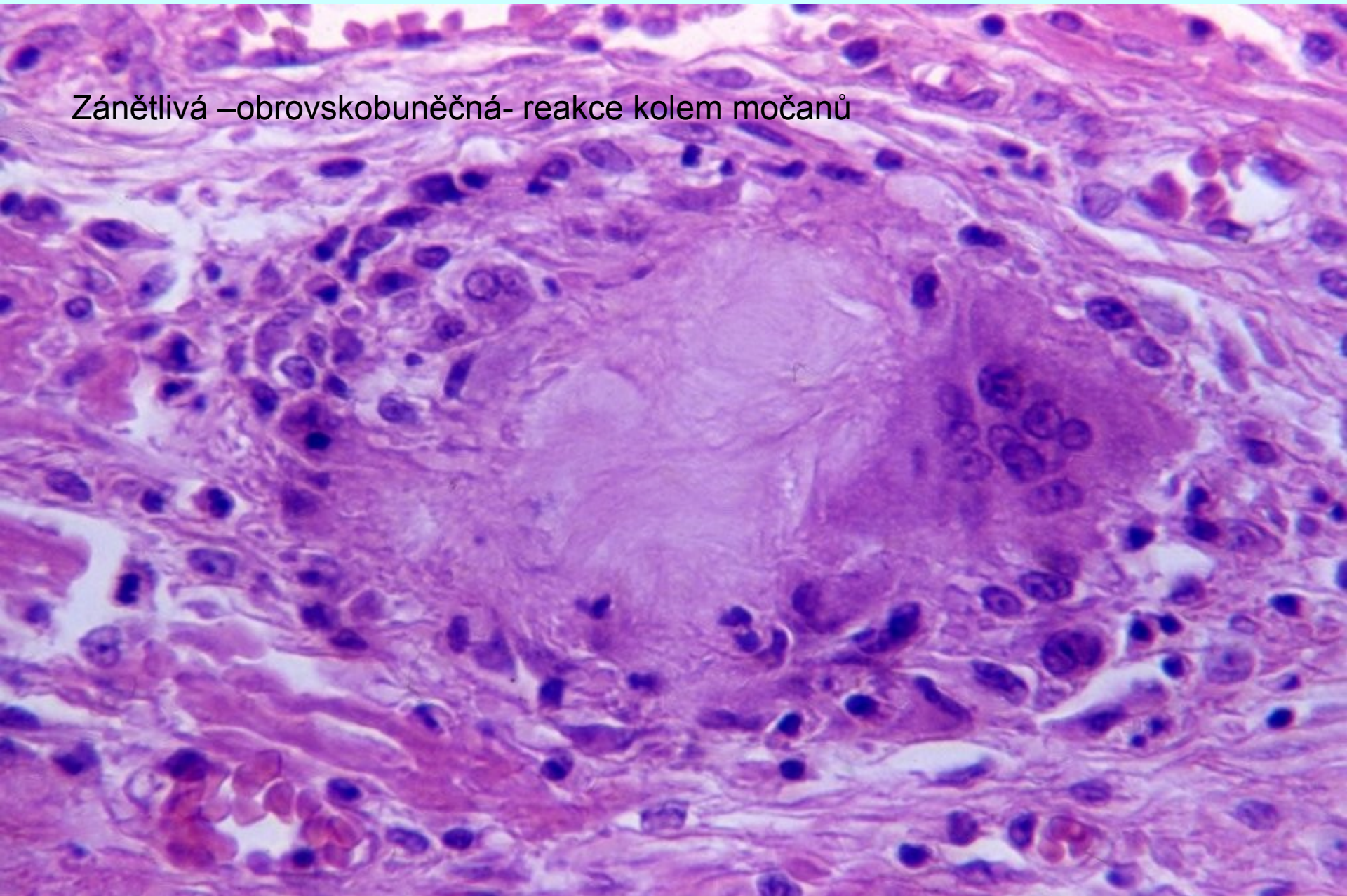
Podagra



Krystaly močany



Zánětlivá –obrovskobuněčná- reakce kolem močanu



Arthritis infectiva:

- **bakteriální** - nejč. kloubní onemocnění
- **nespecifické** (pyogenní koky, gonokoky, pseudomonáda (narkomani))
- **specifické** (tbc – v dětství, hematogenně)
- **nebakteriální** (herpes, EBV, hep. B, arbovirus, riketsie, chlamydie, mykoplazmata, houby, paraziti)

Arthritis infectiva:

- etio:

- otevřené zranění, léčebné zákroky
- hematogenně při bakteriémii a sepsi
- přímo z osteomyelitidy
- lymfatiky při infekci měkkých tkání

→ pyarthros → píštěl → abscesy v kloubním pouzdru a okolí

- hojení není bez následků / vazivové srůsty /
vazivová ankylóza / kostěná ankylóza

Hnisavá tendovaginitida:

- flegmóna
- pyogenní bakterie po traumatu
- přechodem z okolí (z panaricia)
- pochva je rozšířena hnis. exudátem → nekróza šlachy → píštěl

HLENOVÉ VÁČKY

- **Akutní burzitida:**
 - serofibrinózní zánět navazující na chron. traumatizaci při přetěžování
 - nejč. ramenní, kolenní, loketní kl.
- **Chronická burzitida:**
 - navazuje na akutní, hromadí se serózní exudát → hygrom
 - nejč. prepatelární (u jedinců pracujících v kleče)

Poruchy menisků

- Degenerativní –rozvláknění
- Poúrazové -zlomeniny

Vbočené palce
Kladívkové prsty

Děkuji za pozornost

