

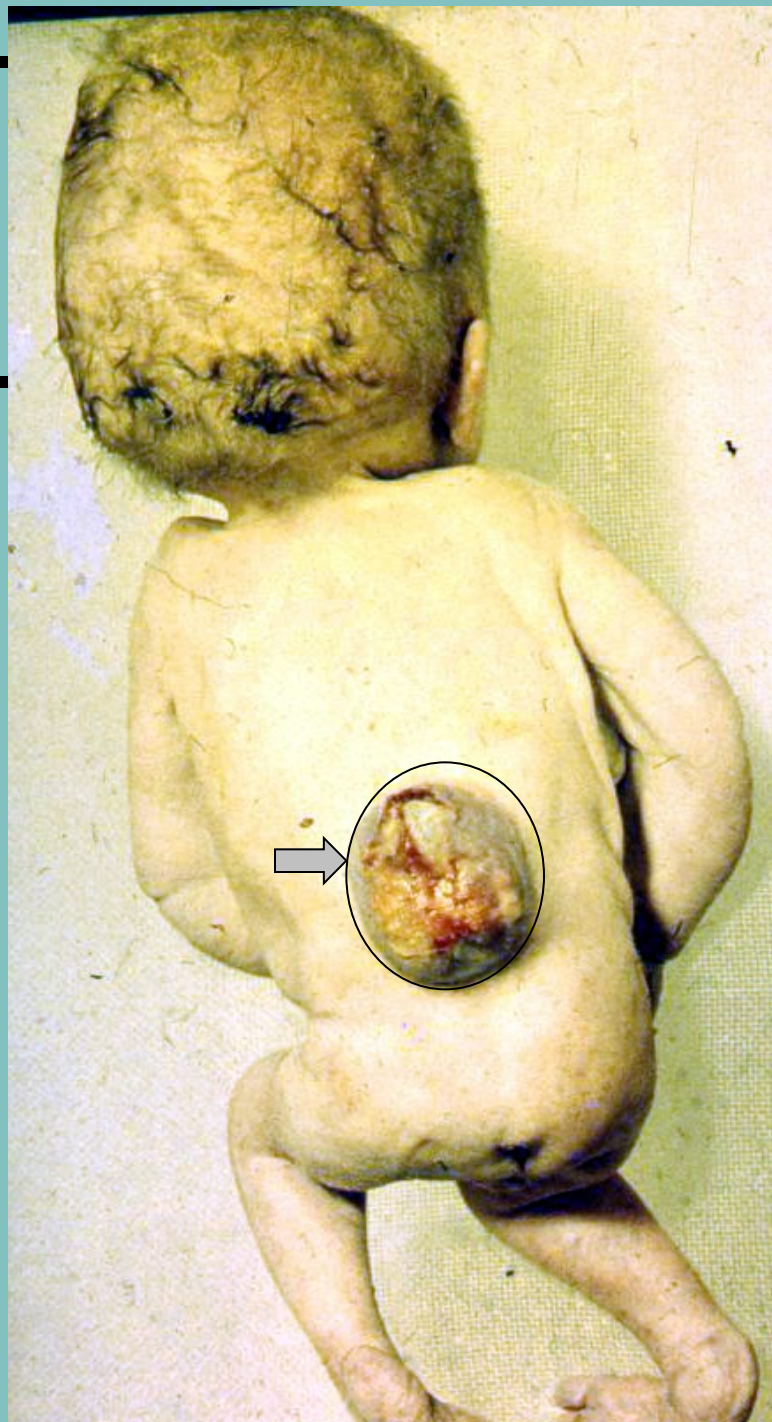
# Centrální nervový systém

**MUDr. J. Bártová**

# Vrozené a vývojové vady

- Anencephalie
- Rozštěpy-meningo,encephalokéle
- Hydrocephalie
- Cévní anomálie-aneuryzmata...

Meningomyelokéle



# Hydrocefalus

Hruškovitý tvar  
hlavy, nepoměr mozkovny k  
obličejí

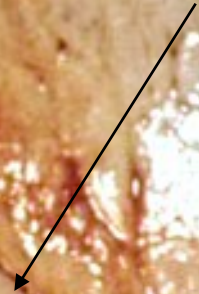


# Úrazy hlavy

- Zlomeniny lebky
  - klenby
  - baze
- Úrazy mozku
  - otřes-komoce
  - zhmoždění-kontuze
  - krvácení
    - epidurální
    - subdurální



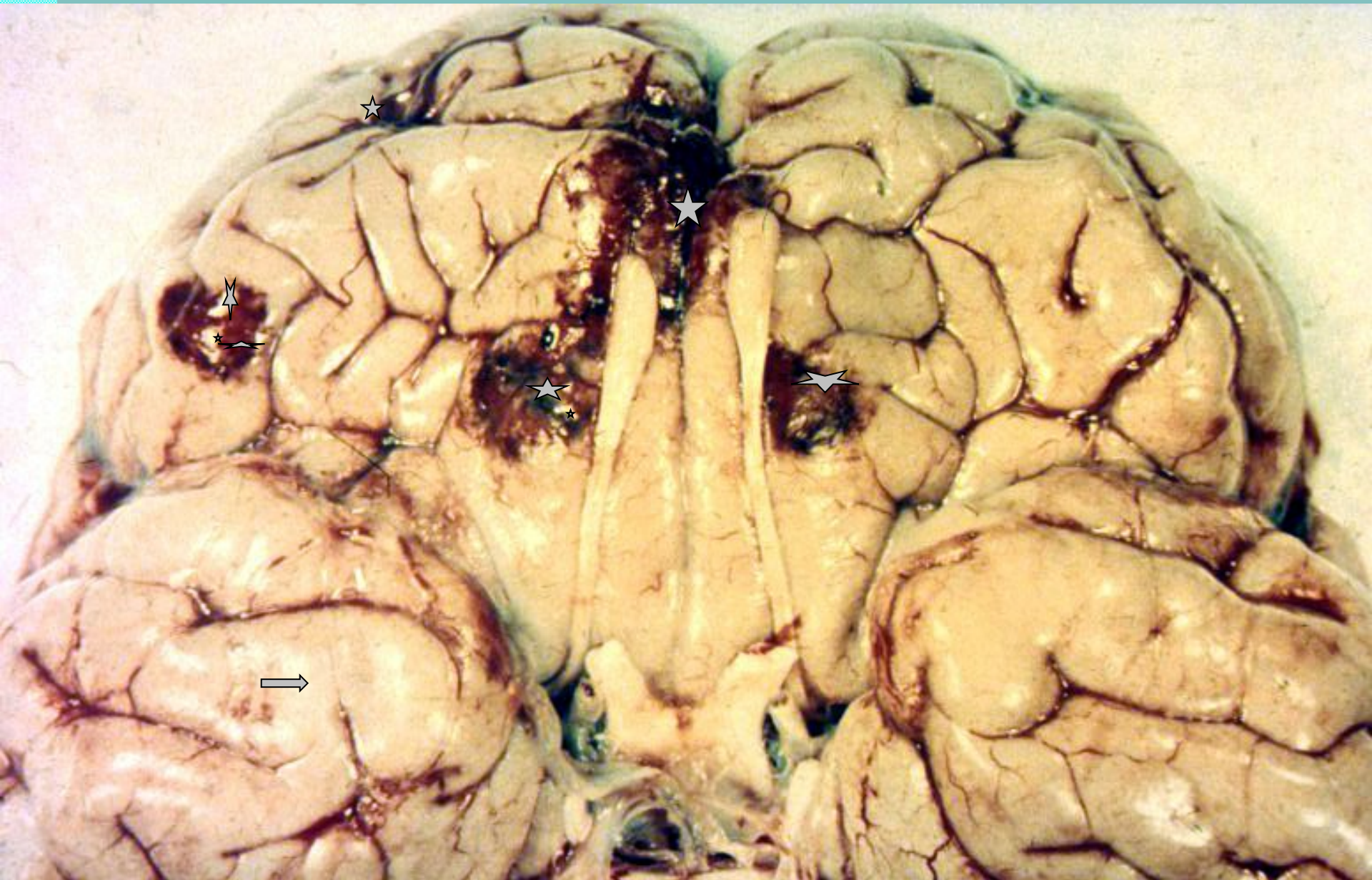
Zlomenina lebky





Brýlový hematom





Kontuze čelních laloků a edém mozku

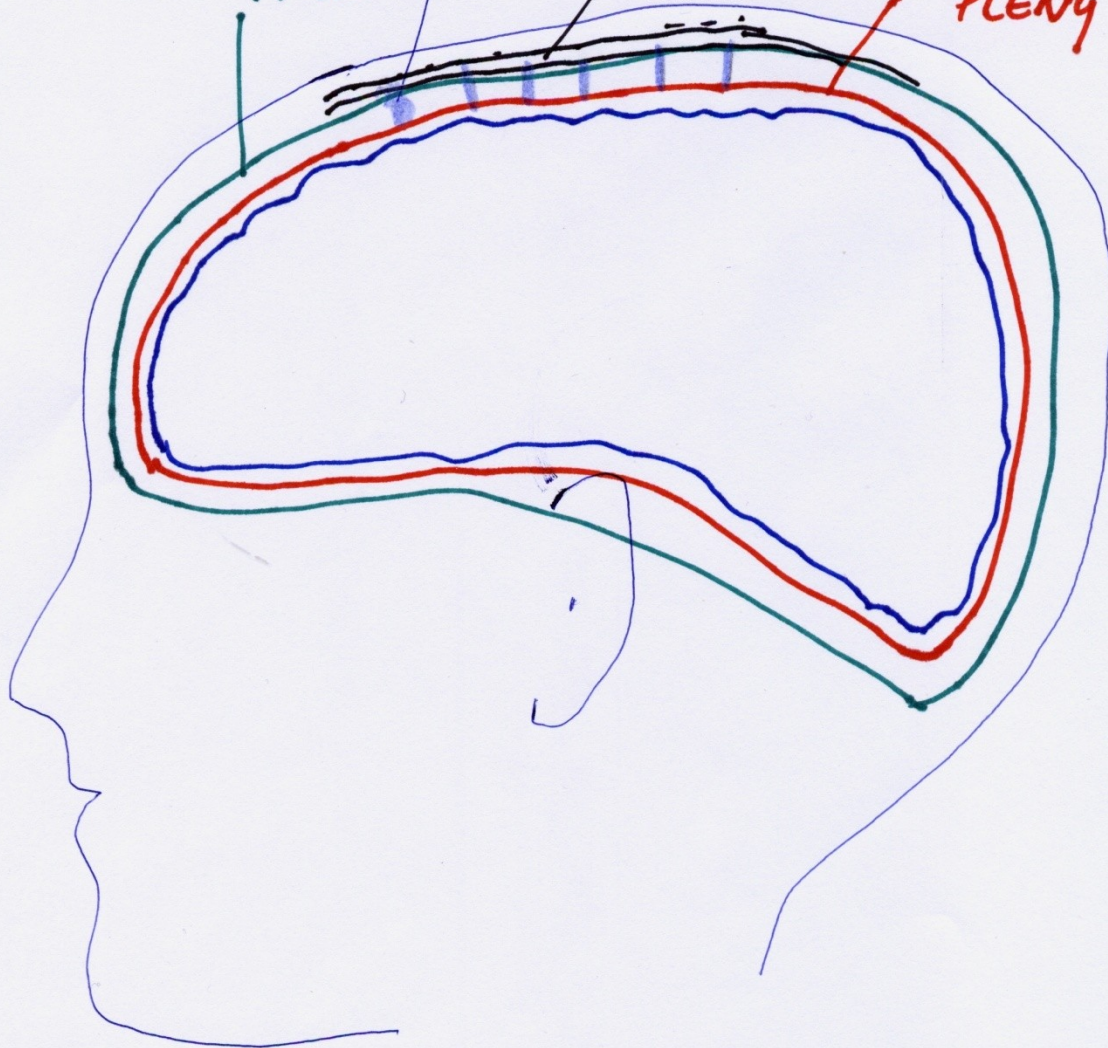


PŘEHOSTŮJÍCÍ ŽÍLY

TVRDA PLENA

SPLAV

MĚKKE PLENY



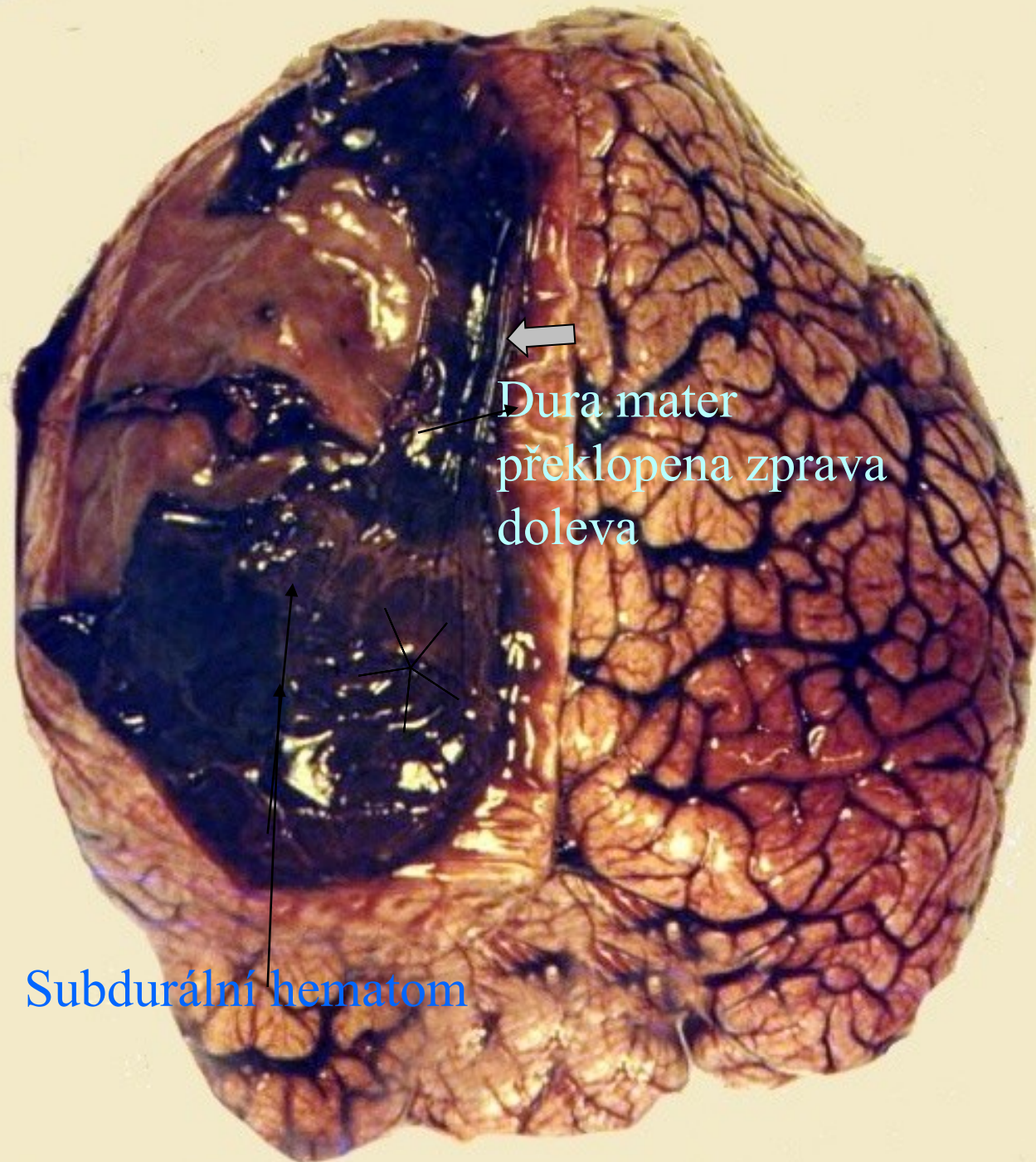
# Epidurální hematom

- Arteriální krvácení
- Lucidní interval max.3dny
- Zornice mydriatická + ztuhlá na straně úrazu

# Subdurální hematom

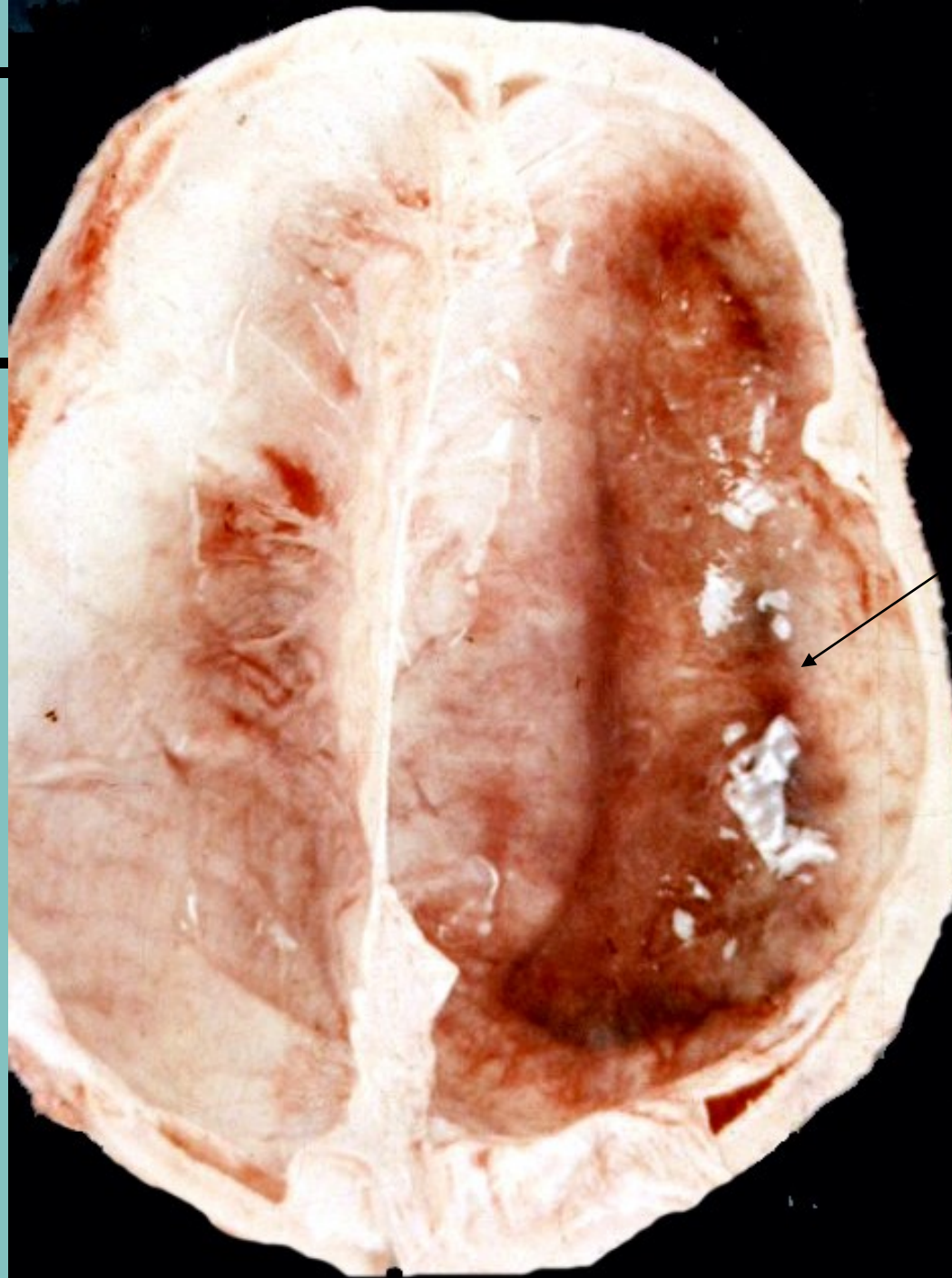
- Žilní krvácení (přemostující žilky nebo splavy)
  - Lucidní int. delší-i měsíce !
  - Může být mydriáza na straně léze s vyhaslou fotoreakcí
- Akutní-Chronický





Dura mater  
překlopena zprava  
doleva

Subdurální hematom



Chronický  
subdurální  
hematom -  
hygrom

# Intracerebrální krvácení

- V souvislosti s úrazem
- Bez souvislosti s úrazem
  - Anomalie-aneuryzma cévy-  
subarachnoideální  
hematom
  - Hypertenze-AS

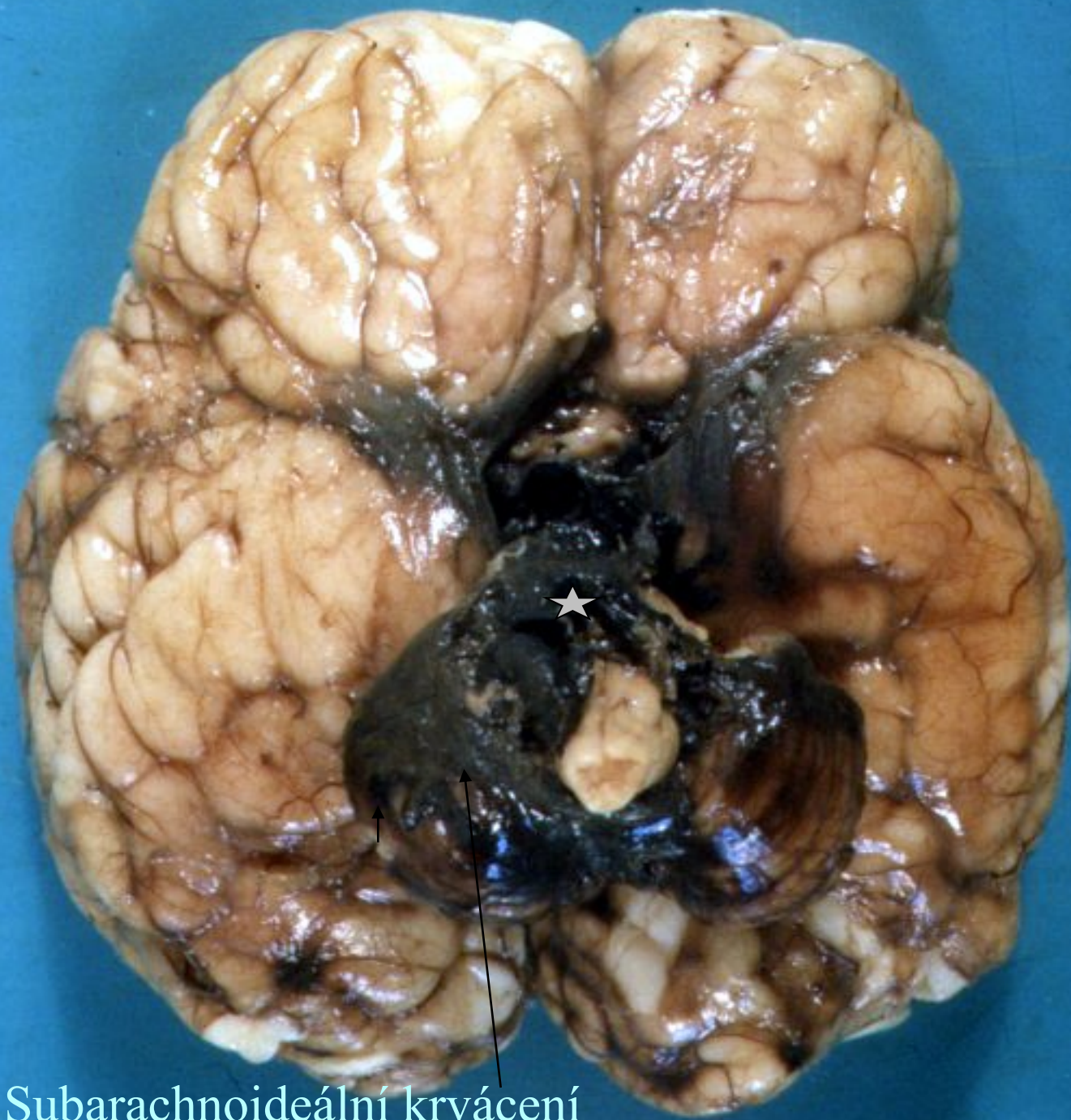




# ■ Subarachnoideální krvácení

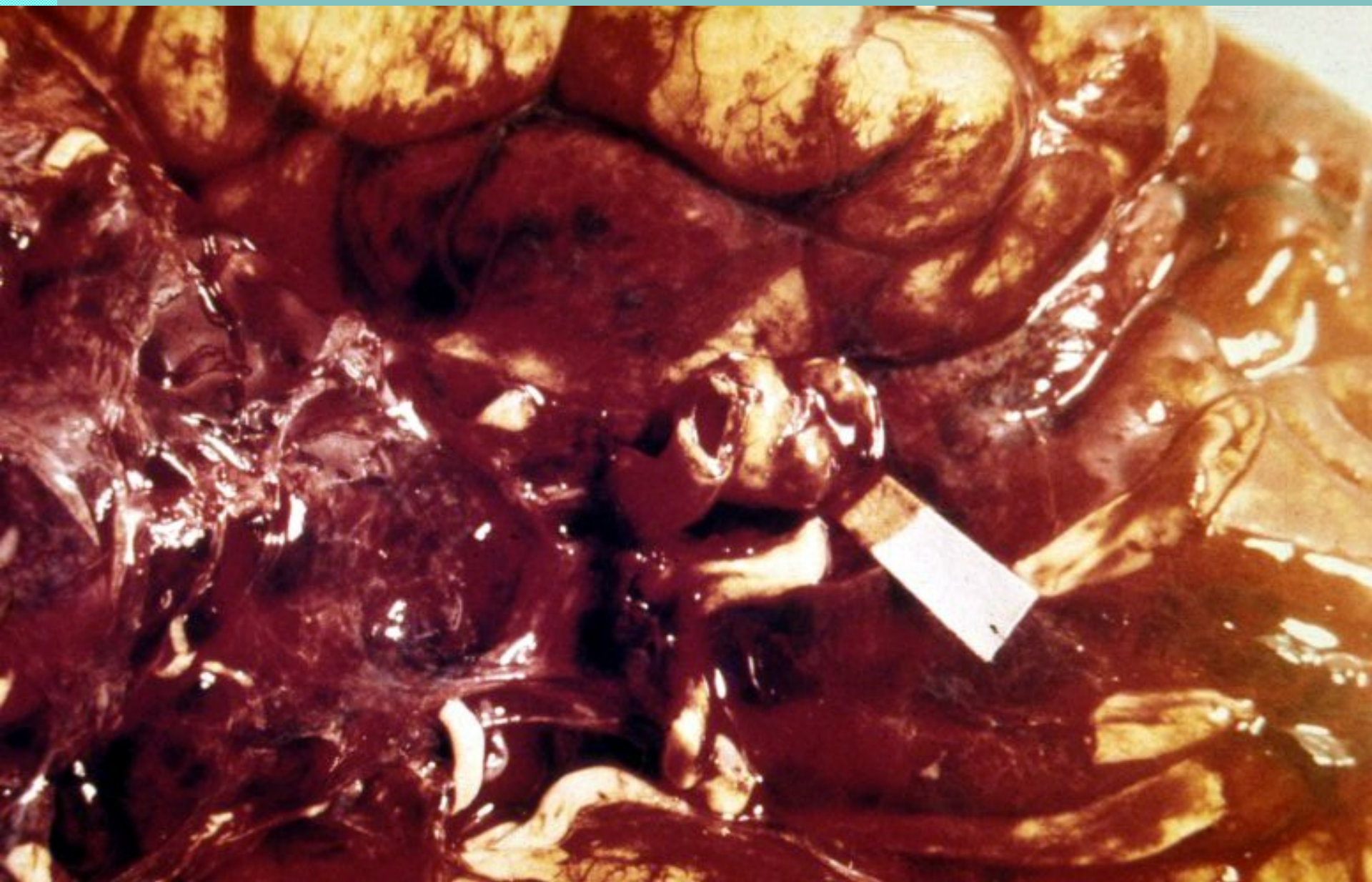


Tříštvá hemorrhagie-hematocephalus



Subarachnoideální krvácení





Subarachnoideální krvácení z ruptury arteriálního aneurysmatu





# ■ Hypertenzní encefalopatie



Krvácení v obl.bazálních ganglií  
u starších



- CMP-z krvácení-hemorrhagie



Ictus apoplecticus



Tříštivé krvácení s hematocefalem



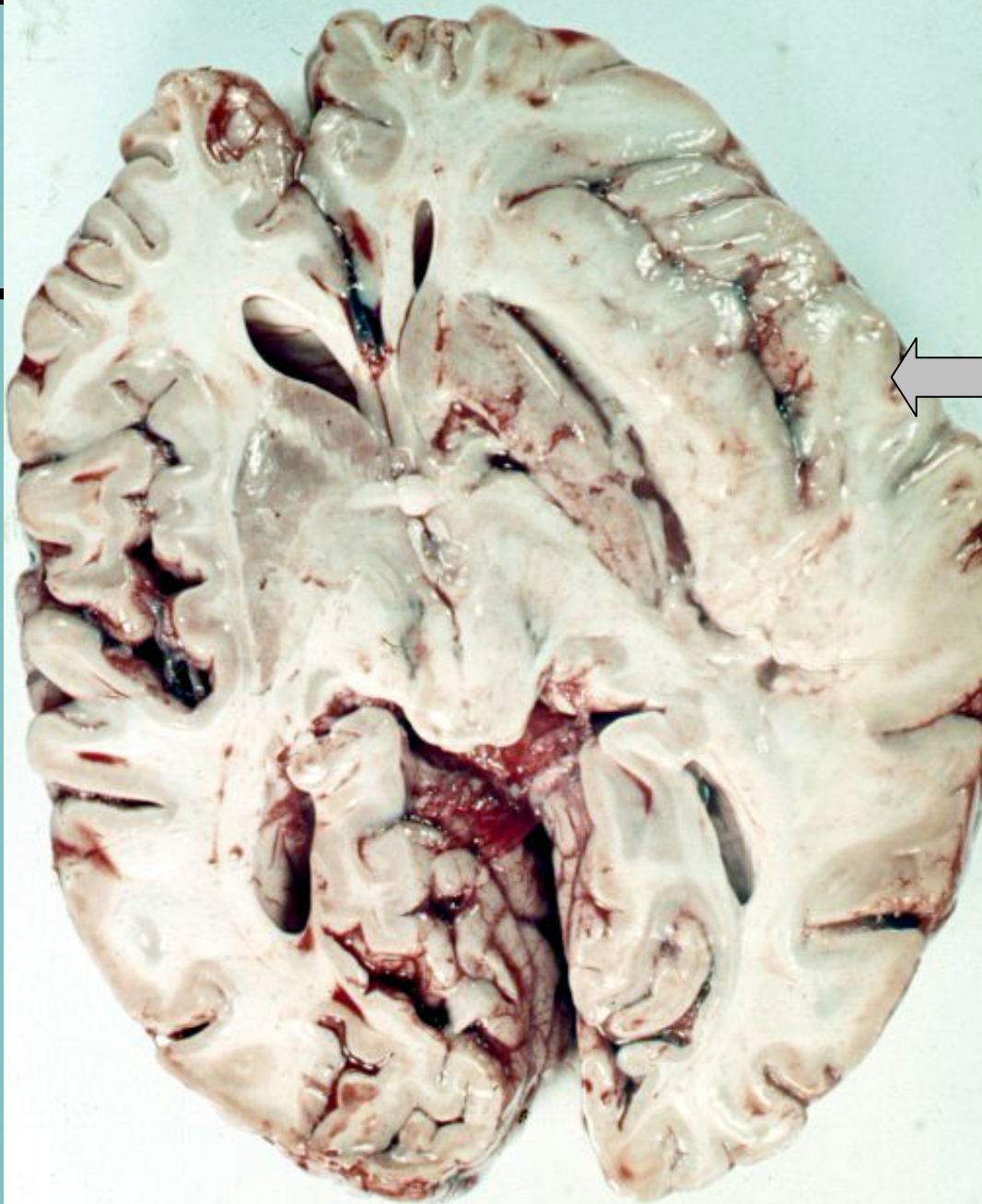
# Náhlá cévní mozková příhoda-iktus- mozková mrtvice

- Z
  - krvácení
  - Ictus apoplecticus
  - (hypertenze, anomalie cév, nádory cév a mozku, krvácivé stavy-poruchy srážení krve....
- Z
  - ischemie při uzávěru cév
  - embolem,
  - aterosklerot.plátem,
  - trombem
  - infarkt -encefalomalacie
  -

# Náhlá cévní mozková příhoda

## NCMP

- Nedokonaná-transitorní
- Dokonaná



← Infarkt mozku -  
Encefalomalacie  
(bílá)



Encefalomalacie





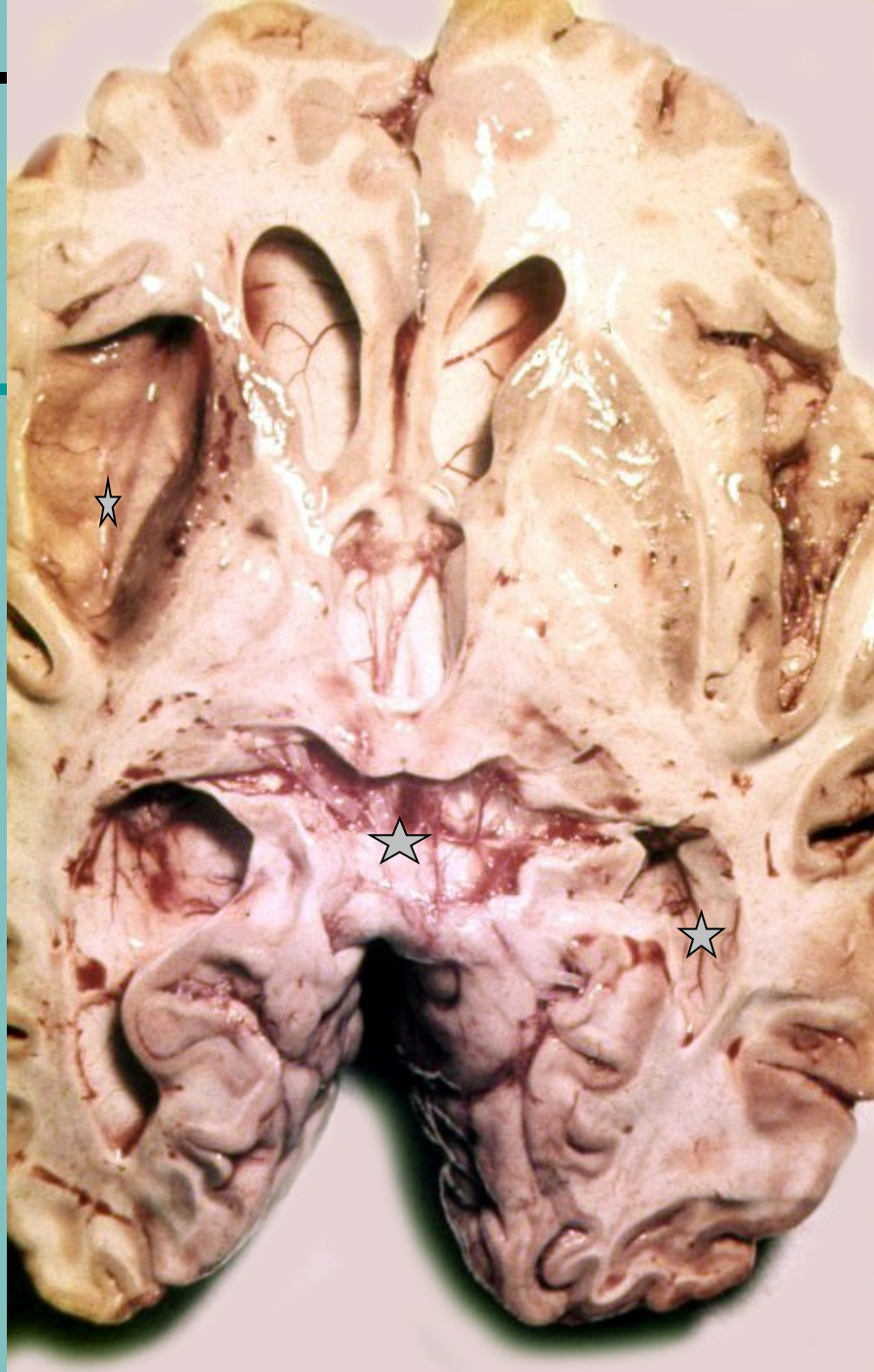


# ■ Postencefalomalatická pseudocysta



# Pseudocysty

postencefalomalatické



# ■ Arterioskleróza mozk.cév

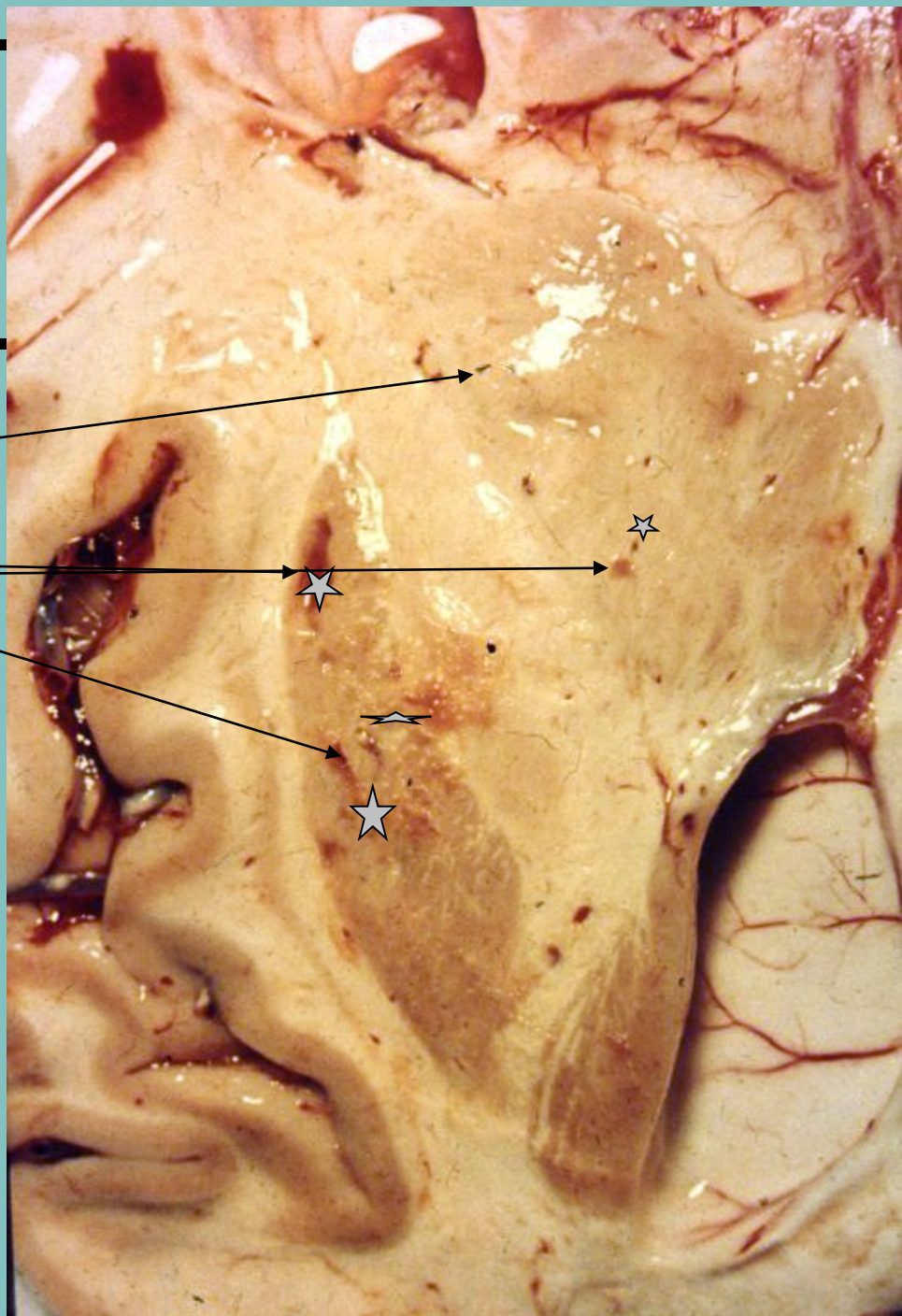
- Korových-demence
- Bazálních ganglií –Parkinsonský syndrom
- Spodinových (karotid) –encephalomalacie
- Všechn-atrofie mozku





Arterioskleróza bazálních mozkových cív

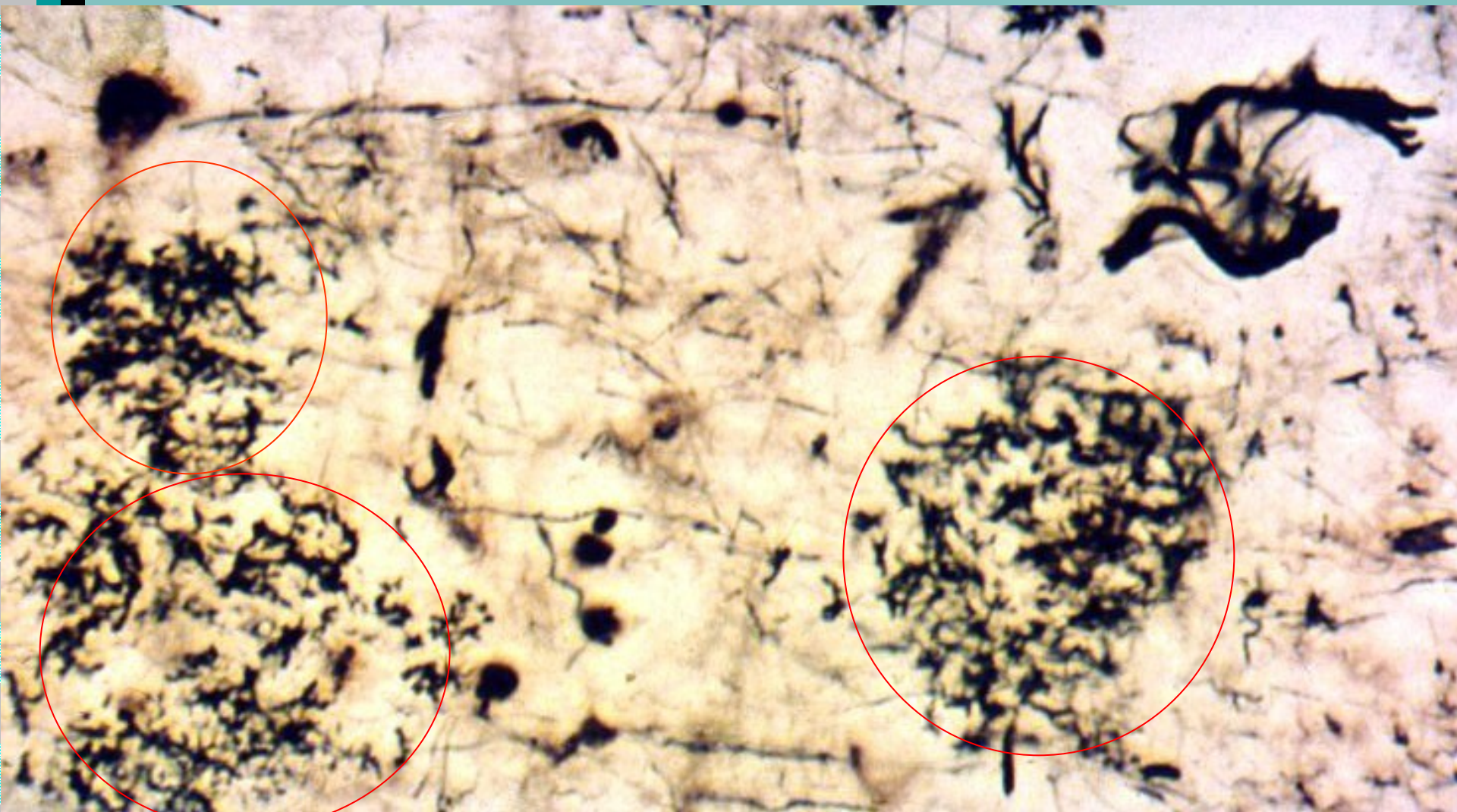
Kribrózní a  
lakunární stav



# Alzheimerova choroba

- Protein tau- degenerace neuronů v kůře  
+amyloidóza cév
- Množství senilních drůz
- Někdy rodinná dispozice ,21.chromozóm...
- Etiologie neznámá- autoimunitní - ?





Alzheimerova choroba – senilní drůzy

# Záněty

- Mozku-encephalitis
- Ohraničené (absces)
- Difuzní
- Plen-meningitis
- Primární
- Sekundární

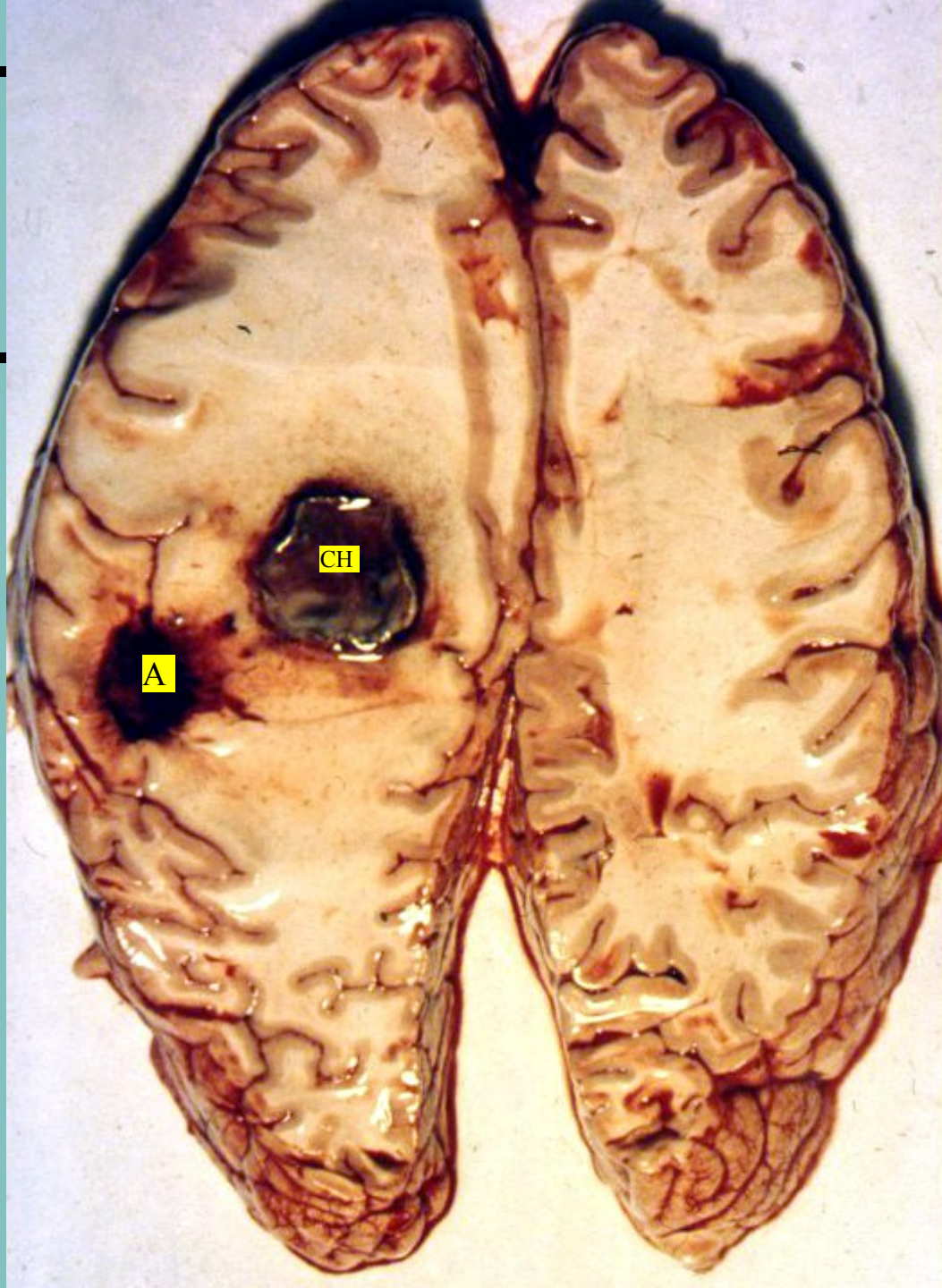




Hnisavá meningitis



chronický  
a  
akutní absces  
v  
mozku



# ■ Encefalitidy akutní-chronické

- Primární-  
klíšťová, poliomyelitis, vzteklina....
- Sekundární-para i  
postinfekční, postvakcinační



# Chronické encephalomyelitidy



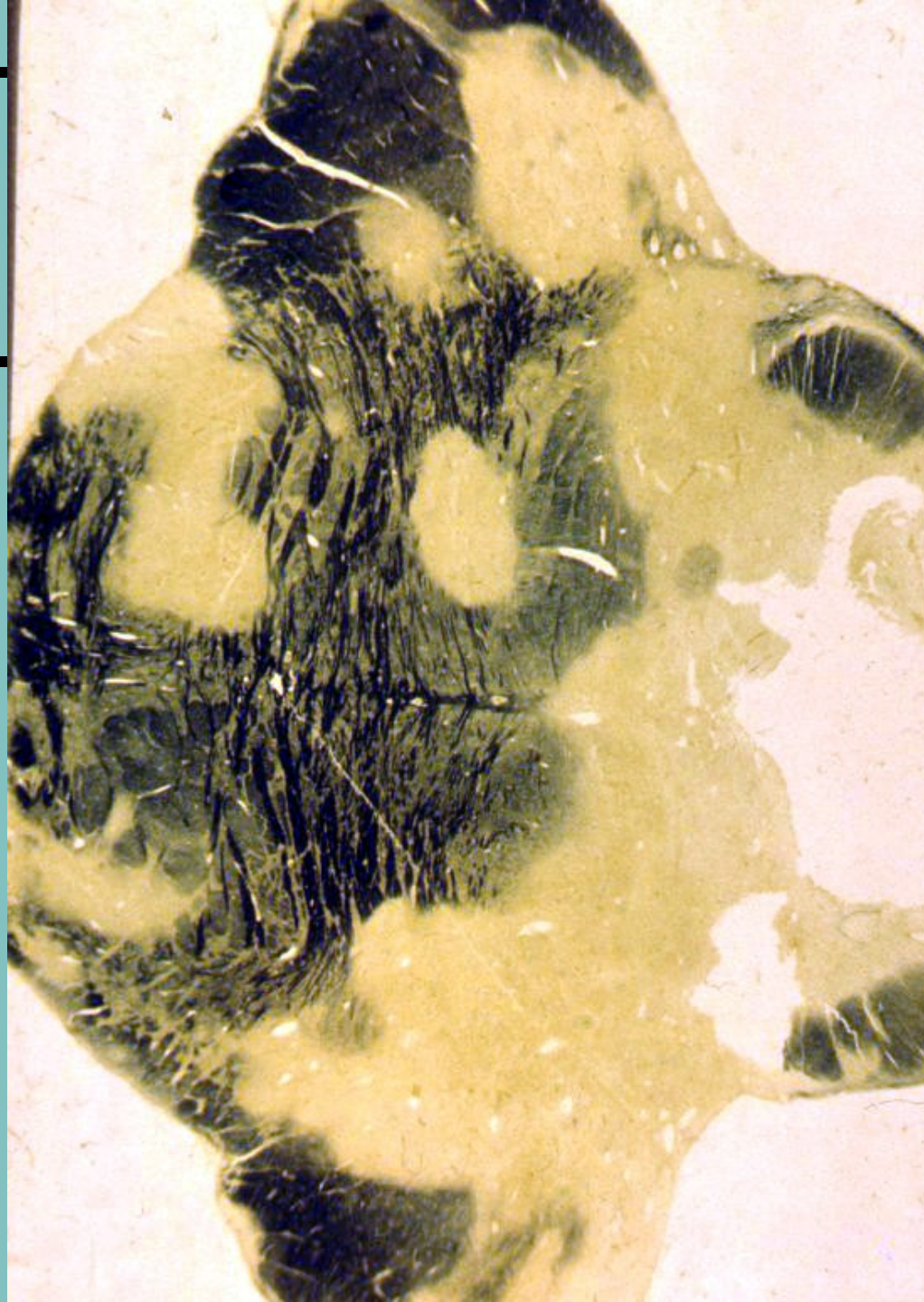
# Roztroušená skleróza mozkomíšní sclerosis multiplex

- Spíše mladší
- Autoimunní?
- Akutní-chronická fáze, exacerbace a remise
- Demyelinizace-plaky



Demyelinizační  
plaky u RSM

Plaky  
v míše-  
RSM





# Systemové atrofie

- Avitaminóza B12
- Tabes dorsalis
- Některé otravy -akohol

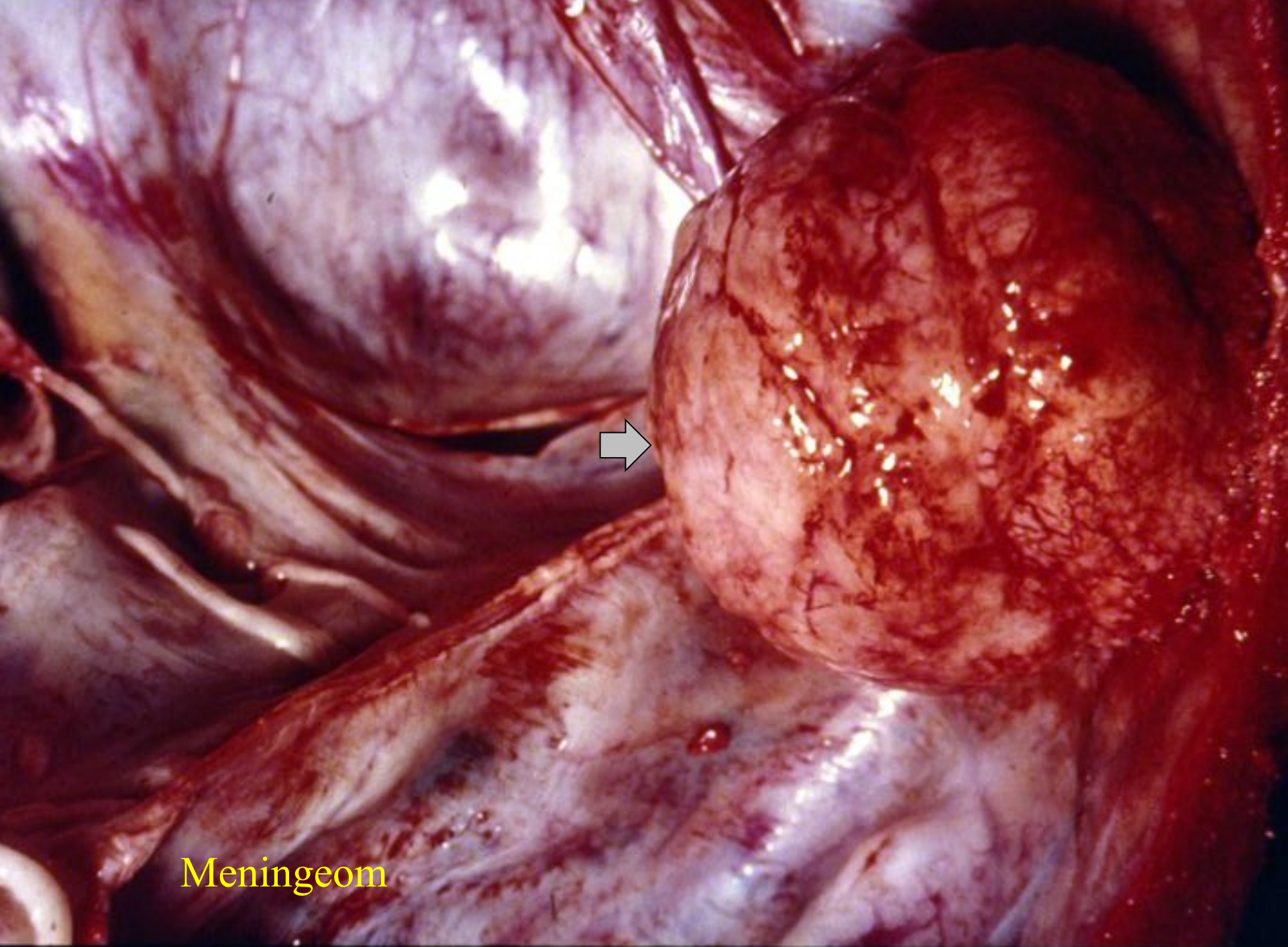
# Nádory mozku

## ■ Benigní

- Meningiom
- Gliomy
- Neurinom

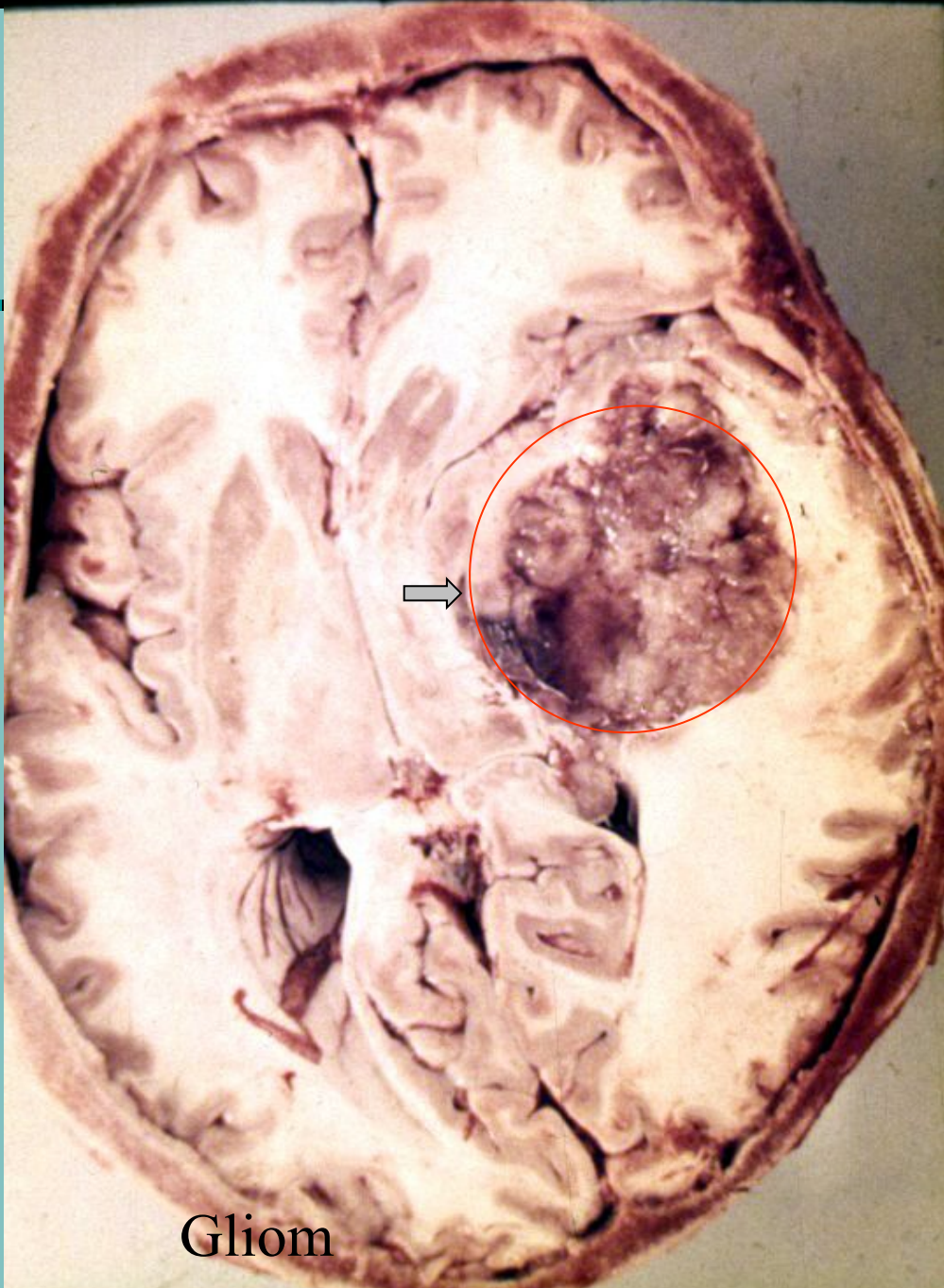
## ■ Maligní

- Glioblastomy
- Meduloblastom u dětí
- Sekundární-  
meta(plíce, štítná žláza,  
lymfomy, melanom....
- ,



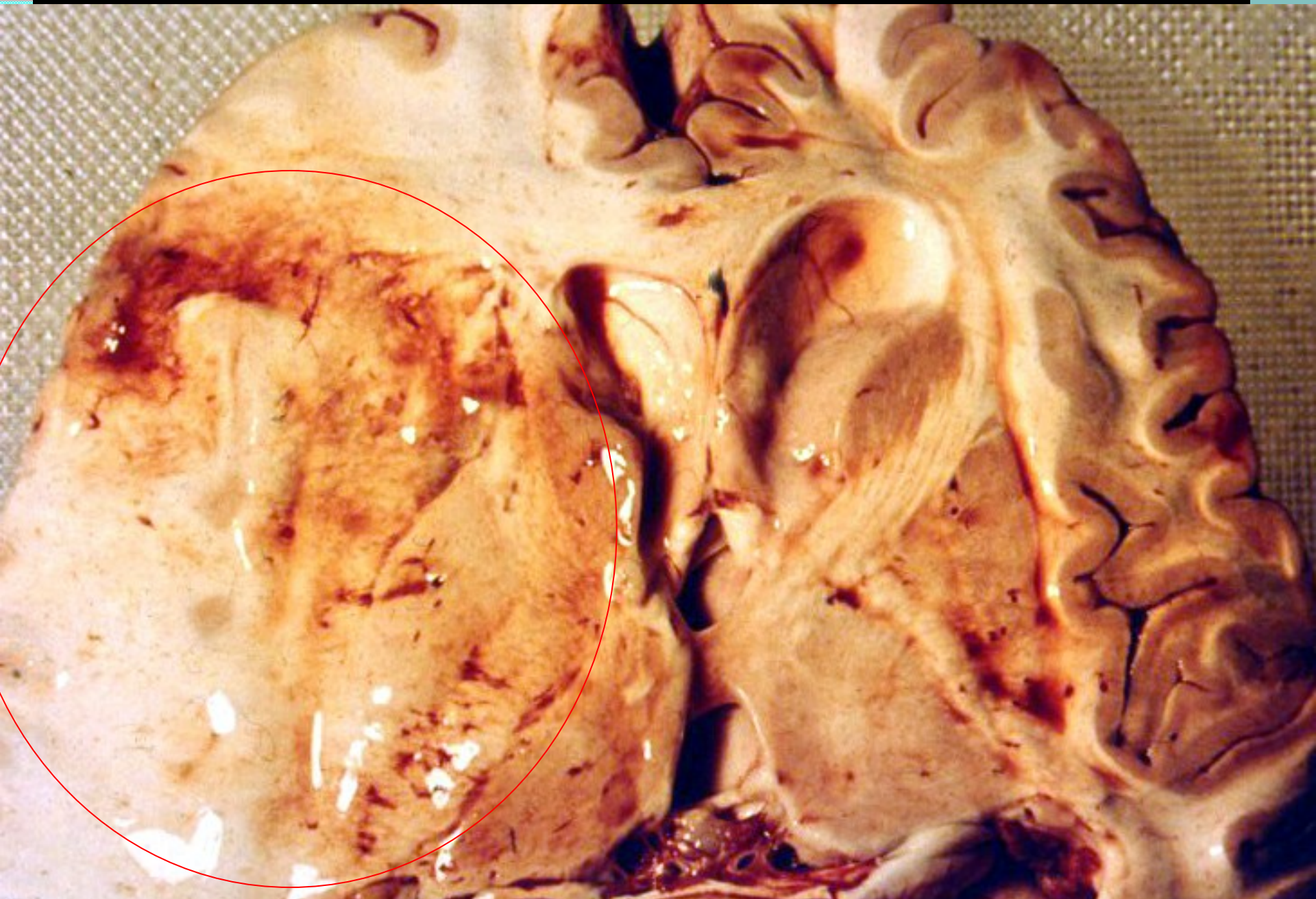
Meningeom





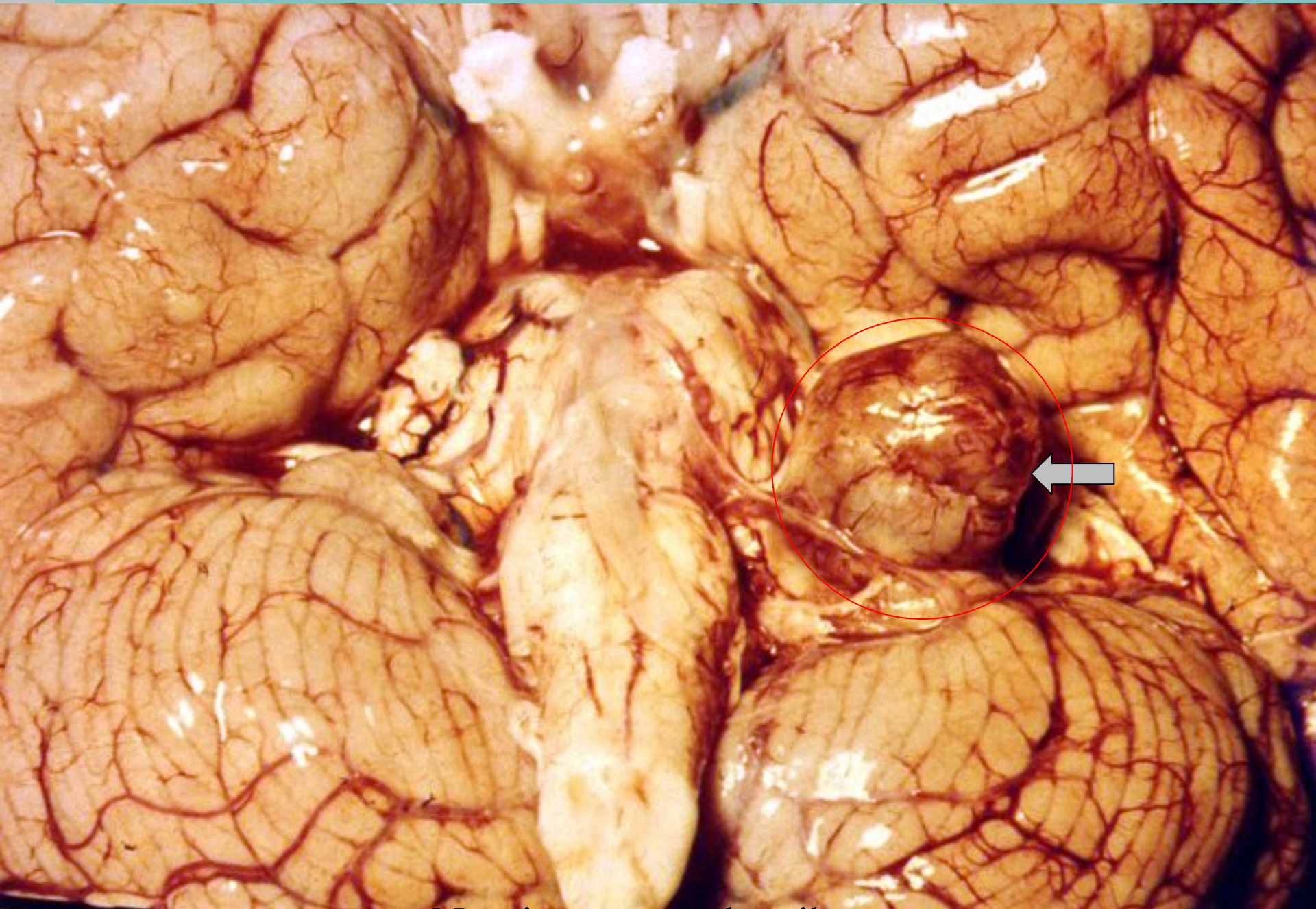
Gliom





Glioblastom





Neurinom statoakustiku