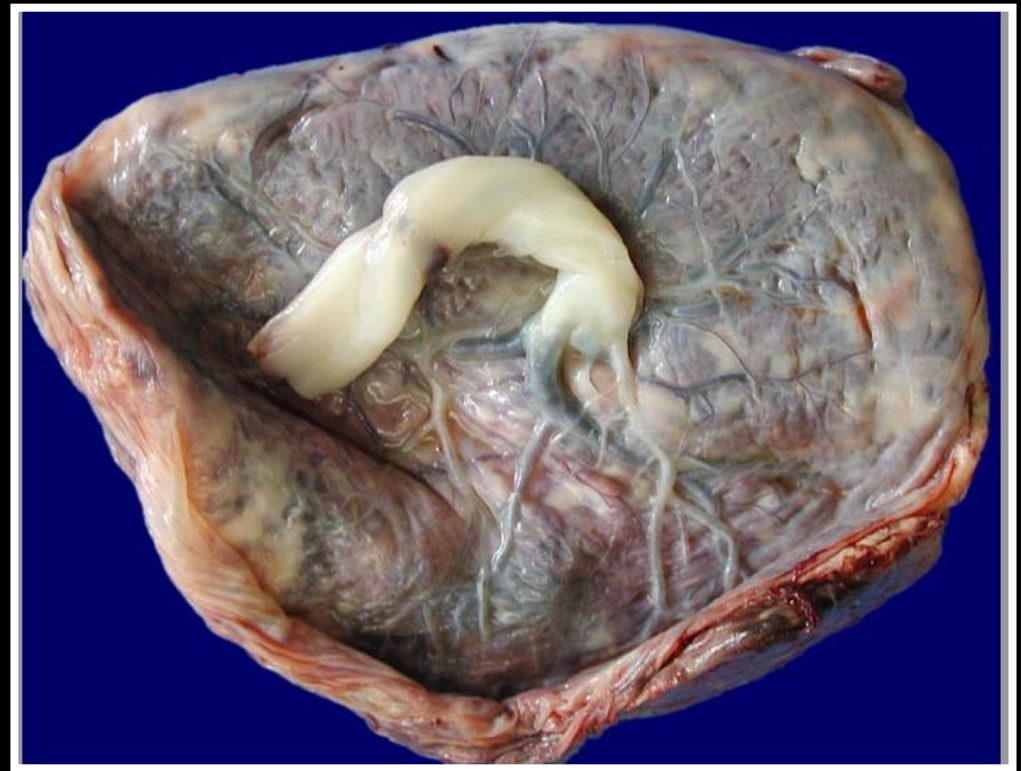


Patologie

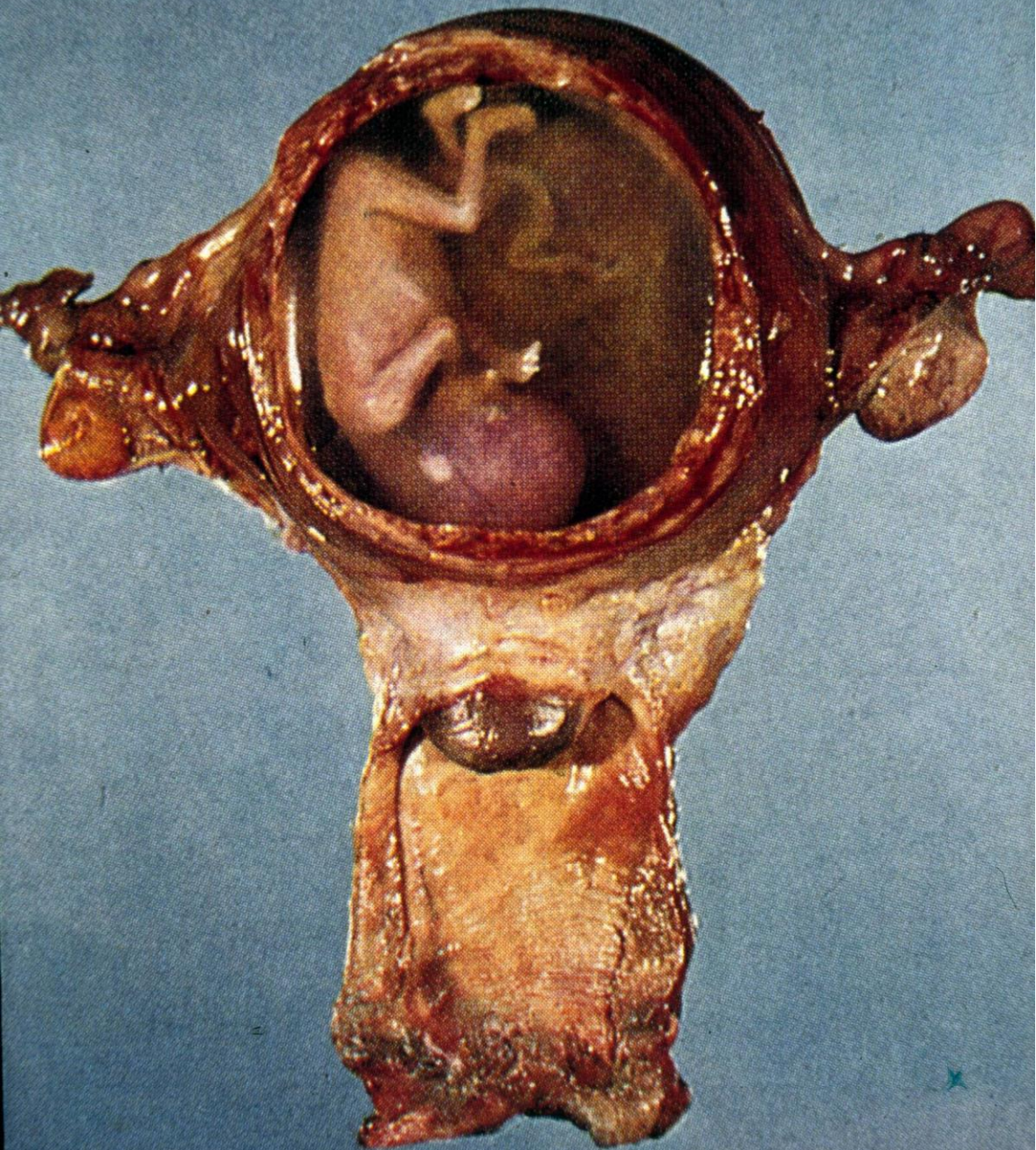
Nemoci  
těhotenství,  
placenty a  
pupečníku



Jaroslava Dušková

*Ústav patologie 1.LF a VFN, UK  
Praha*

*<http://www1.lf1.cuni.cz/~jdusk/>*



Eutopické  
těhotenství



Placenta

# Patologie plodových obalů

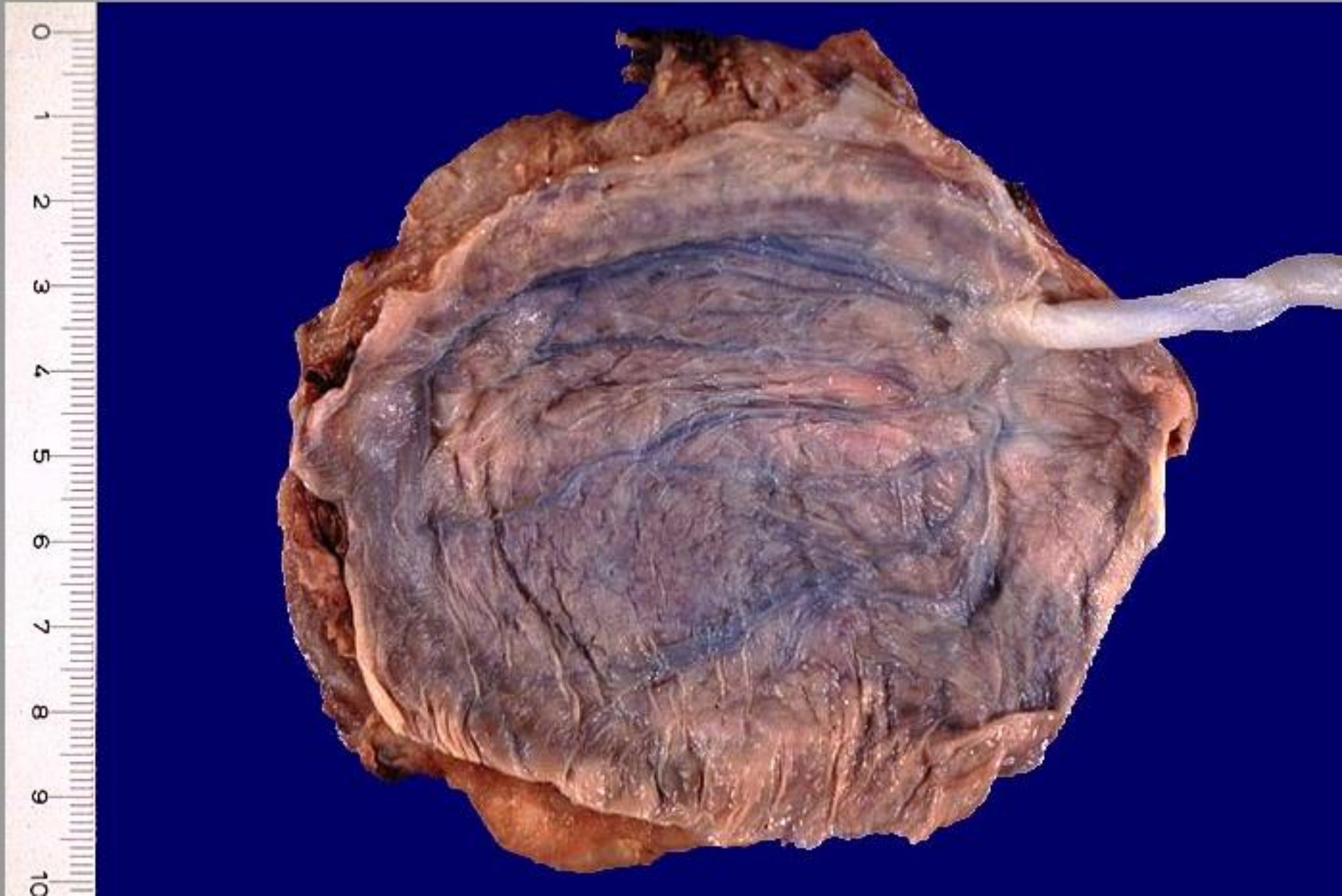
- amniové srůsty – riziko zaškrcení končetin až i intrauterinní amputace
- zánět – chorioamniitis - funisitis
  - při předčasném odtoku plodové vody
  - iatrogenní
  - hematogenní

riziko infekce plodu





# Chorioamnionitis & funisitis



# Patologie inzerce placenty

- lokalita
- vztah placenty a stěny děložní:
  - placenta accreta (přirostlá) – chybí decidua basalis
  - placenta increta – vrostlá do myometria
  - placenta percreta – přes celou stěnu děložní do okolí

# Patologie inzerce placenty

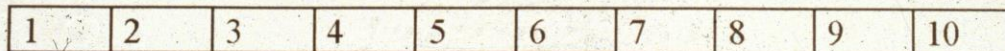
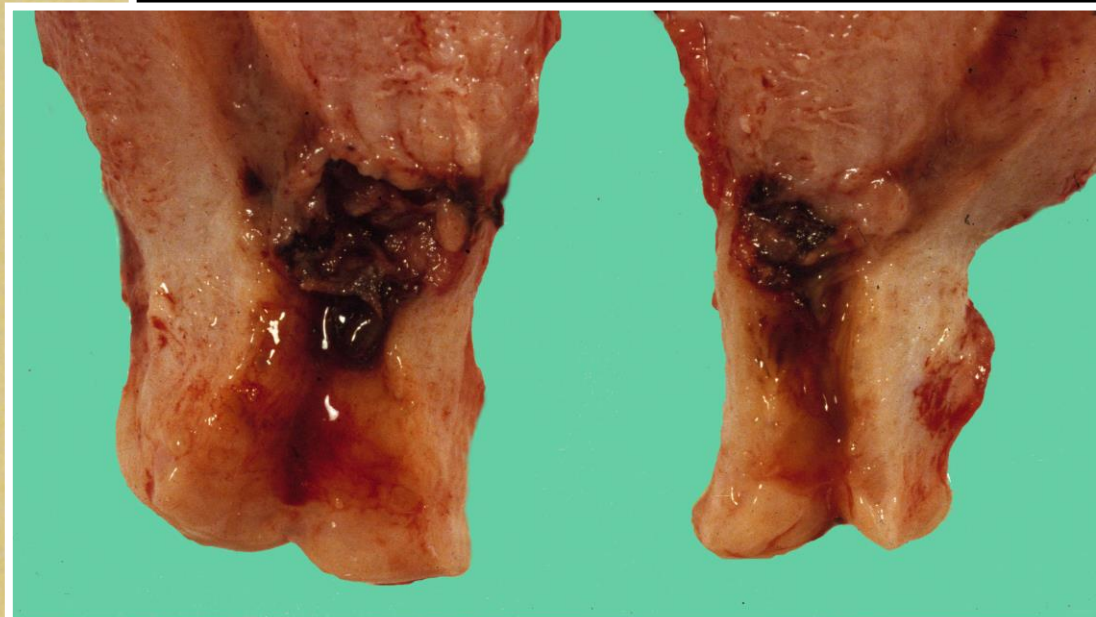
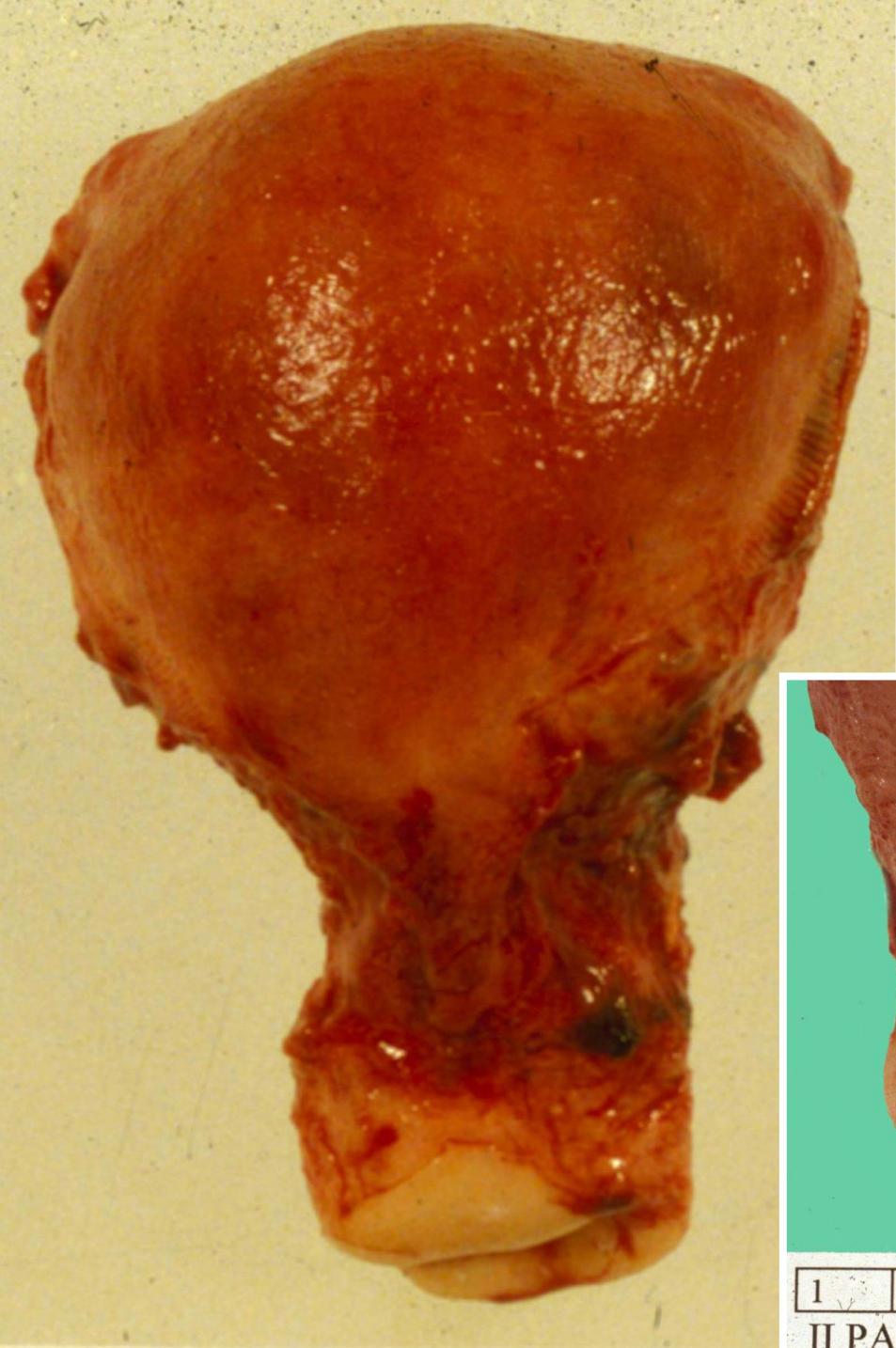
- insertio cervicalis , tubaria, abdominalis



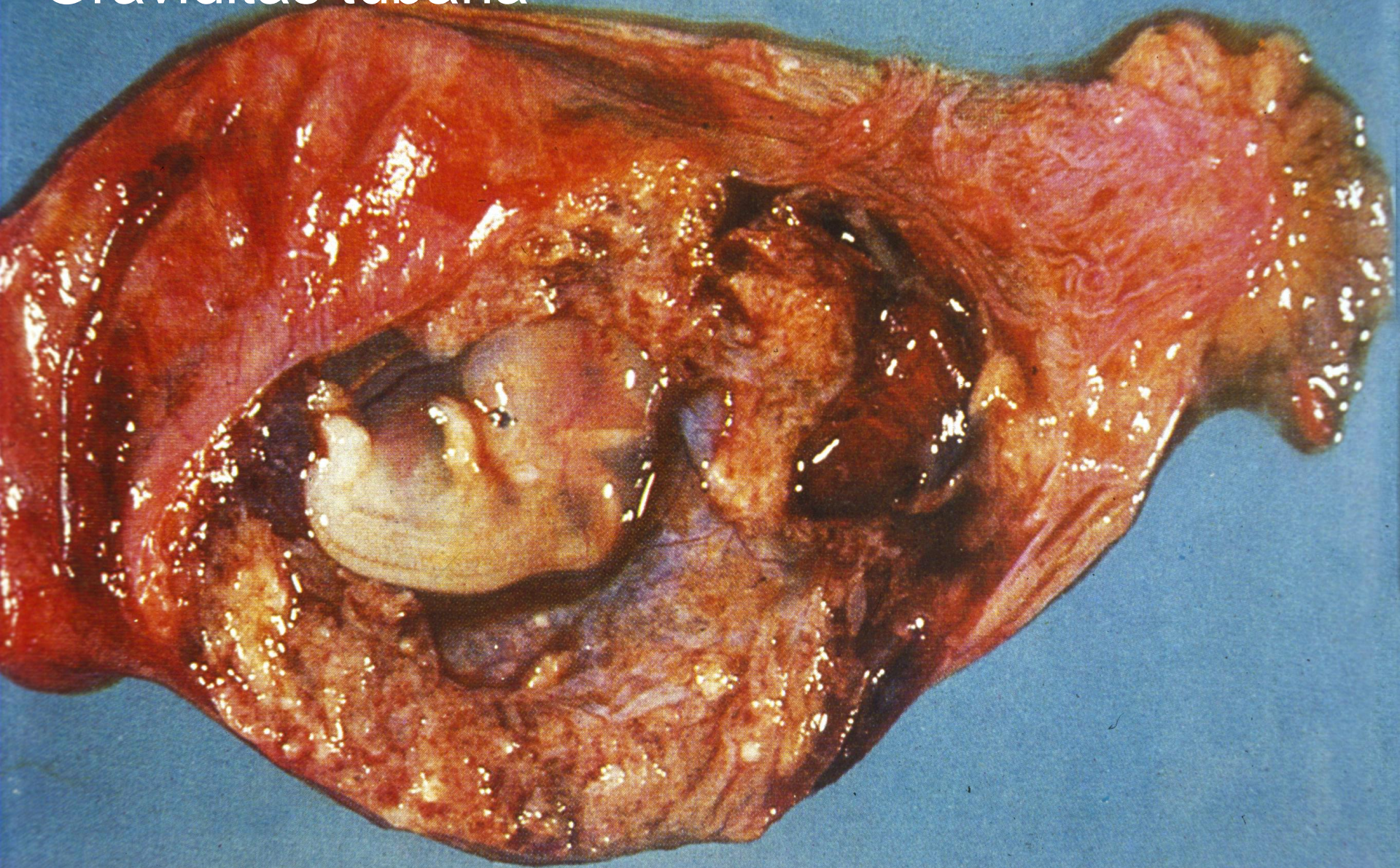
ektopická gravidita



Ektopická gravidita  
(cervikální)



Graviditas tubaria



3

4

5

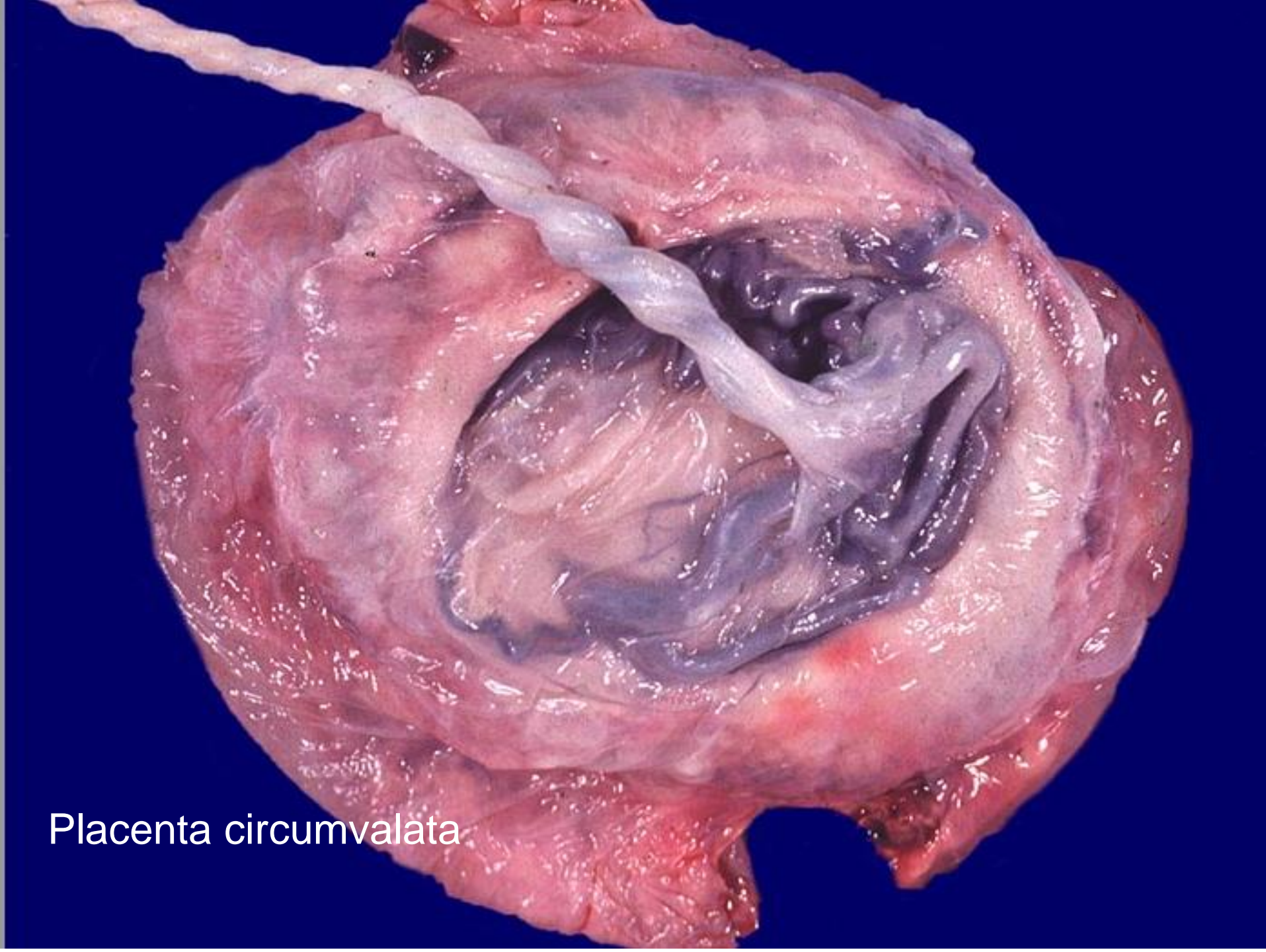
6

7

8

9

10



Placenta circumvalata

# Patologie inzerce placenty

- vztah placenty a stěny děložní:
  - placenta accreta (přirostlá) – chybí decidua basalis
  - placenta increta – vrostlá do myometria
  - placenta percreta – přes celou stěnu děložní do okolí

*komplikace:*

retence placenty

ruptura dělohy



# Patologie cirkulace placenty

- infarkty
  - méně než 5% objemu placenty – běžné na konci gravidity (v 25%)
  - rozsáhlé – omezení placentární funkce
- perivilózní depozice fibrinu
- masivní subchoriální trombóza
- retroplacentární hematóm (*eklampsie, trauma*)
- intervilózní trombóza – projev fetomaternálního krvácení

# Infarctus placentae



# Těhotenská toxikóza – gestóza

## - *patogeneze*

- poruchy uteroplacentární perfuze
- vazokonstrikce
- aktivace renin –angiotenzinového systému
- DIC
- ischemické změny orgánů

# Těhotenská toxikóza - gestóza

- komplexní syndrom vyskytující se až u 6% těhotných
  - většinou 3. trimestr
  - u mola hydatidosa a patologie ledvin i dříve
- hypertenze, proteinurie, edémy, křeče – eklampsie





# Patologie trofoblastu

- persistující trofoblastická invaze
- mola hydatidosa
  - partialis
  - completa (androgenes)
  - proliferans - invasiva – destruens – (angioinvaze)
- choriokarcinom
  - gestační
  - germinální

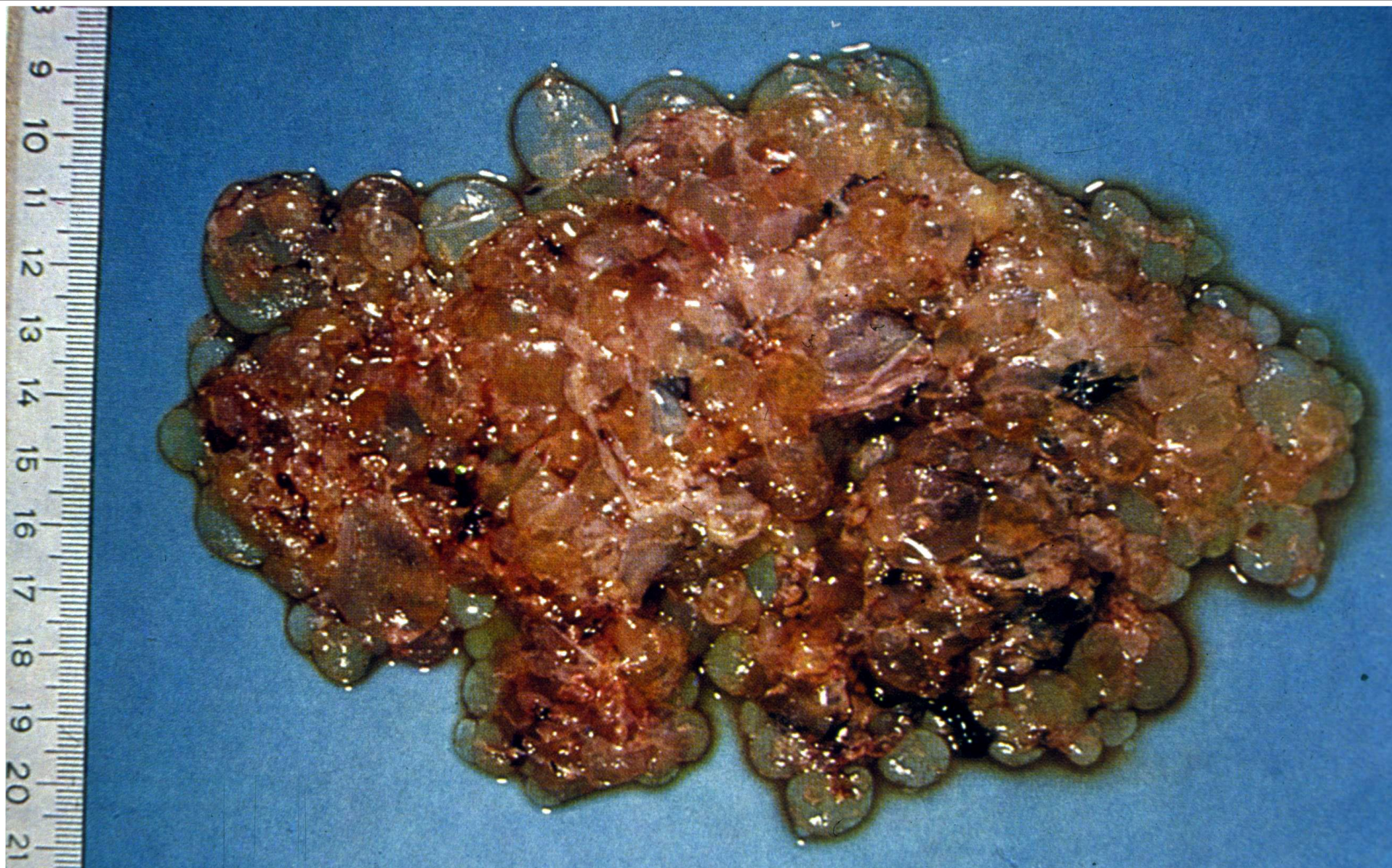
# Mola hydatidosa partialis

- vajíčko s DNA 23X
- oplození dvěma spermii 23X, nebo 23X +23Y
- triploidní
- zbytky plodu mohou být přítomny
- hydropicky změněna jen část klků
- riziko choriokarcinomu malé

# Mola hydatidosa completa

- vajíčko bez DNA – expulze genomu
- oplození dvěma spermii 23X, nebo 23X +23Y
- diploidní
- plod nikdy není přítomen
- riziko choriokarcinomu zvýšeno (zvrát ve 2%)

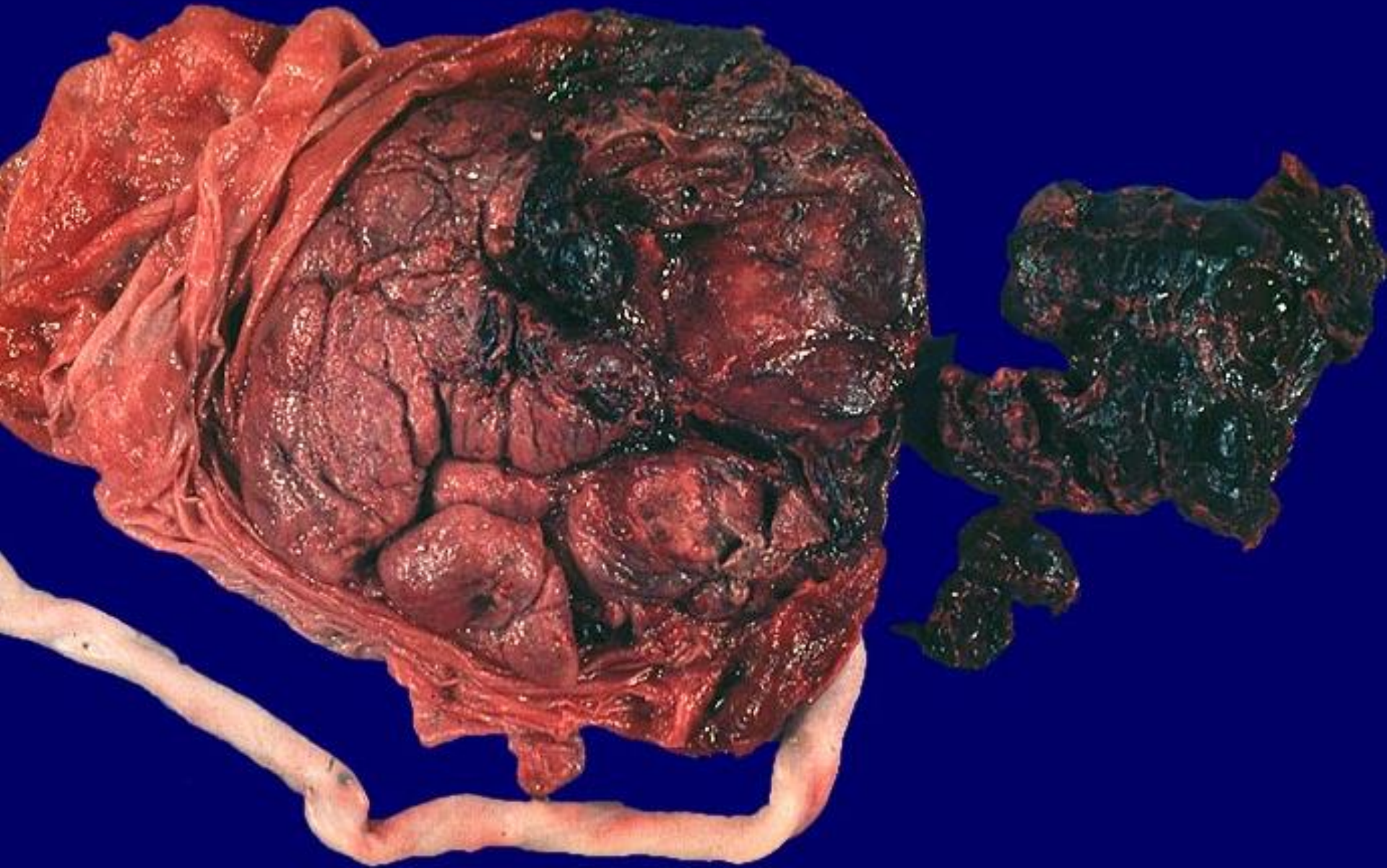
# Mola hydatidosa



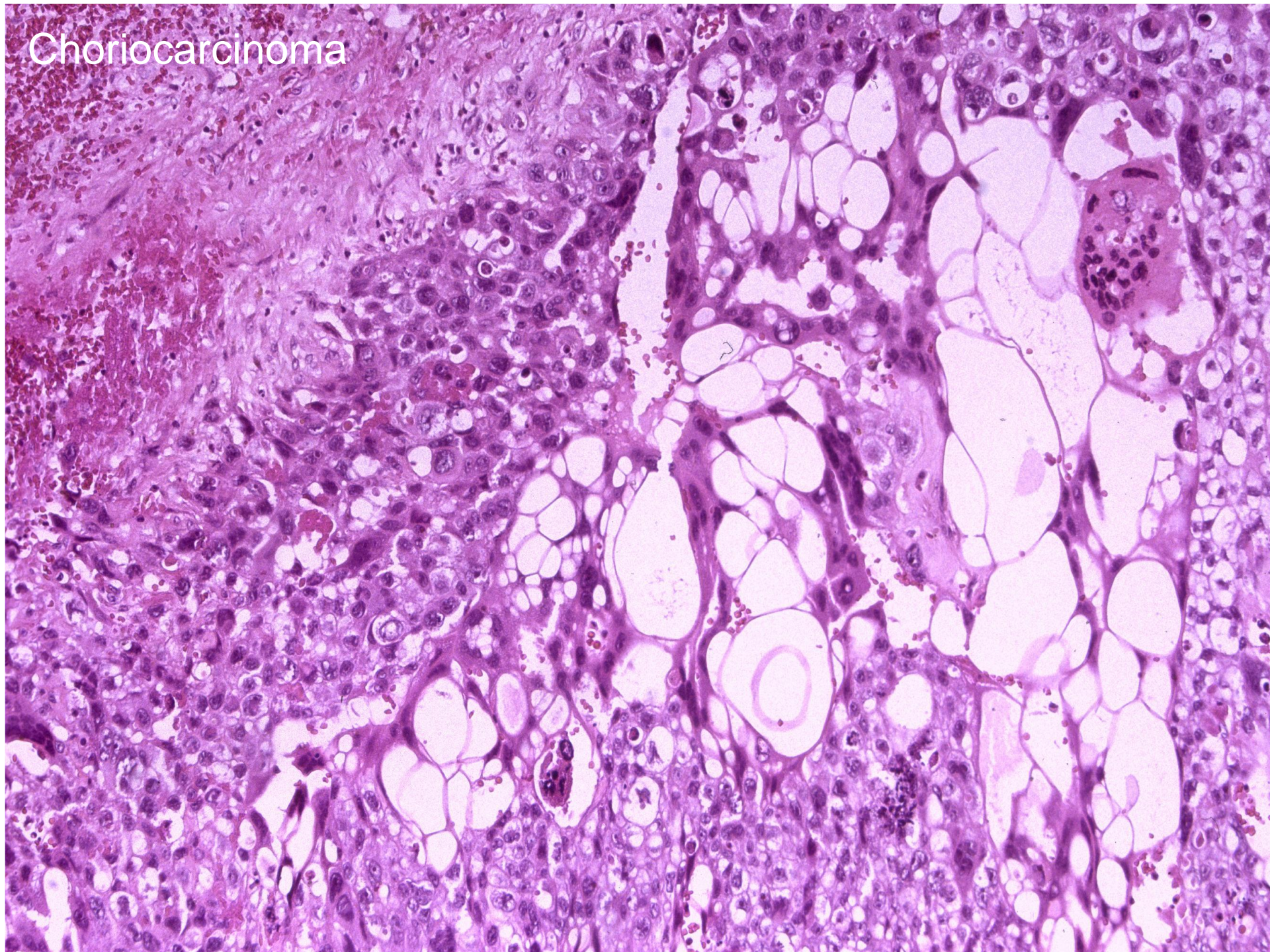
# Mola hydatidosa proliferans

- trofoblast je nádorový
- průnik do cév, lok. destrukce
- metastázy zpravidla nevytvoří
- plod nikdy není přítomen
- riziko choriokarcinomu vysoké (zvrát v 10%)

# Abruptio placentae



# Choriocarcinoma



# Choriocarcinoma

