

Vysoká škola zdravotnická, o. p. s., Praha 5

ROLE SESTRY V PROCESU UMĚLÉHO OPLODNĚNÍ

Autorka: Lenka Trčková DiS.

Vedoucí práce: Mgr. Hana Tošnarová Ph.D.

Název studijního oboru: Ošetrovatelství



Praha 2021

Obsah

Teoretická část

- ▶ Neplodnost
- ▶ Asistovaná reprodukce
- ▶ In Vitro fertilizace
- ▶ Role sestry

Praktická část

- ▶ Popis řešení průzkumu
- ▶ Průzkumný problém
- ▶ Průzkumné cíle a otázky
- ▶ Analýza výsledků

Cíle bakalářské práce

Cíle teoretické části

- ▶ **Cíl č. 1** Vyhledat a nastudovat odborné materiály
- ▶ **Cíl č. 2** Zpracovat odbornou přehlednou rešerši na vybrané téma.

Cíle praktické části

- ▶ **Cíl č. 3** Zmapovat postavení a roli sestry
- ▶ **Cíl č. 4** Vyvodit závěry a zpracovat doporučení pro praxi

Metodika

- ▶ Kvantitativní metoda ve formě dotazníku on-line
- ▶ Osloveny všechna IVF centra v ČR
- ▶ Anonymní dotazník
- ▶ 24 otevřených a uzavřených otázek
- ▶ Pracovníci IVF center pracujících na pozici sestry

Metodické části

- ▶ 1. část - věk, pohlaví, nejvyšší dosažené vzdělání a délka působnosti
- ▶ 2. část - zkušenost
- ▶ 3. část - vnímání role sestry
- ▶ 4. část - věk, příčiny neplodnosti a úspěšnost IVF metody
- ▶ 5. část - problematika psychické podpory klientů

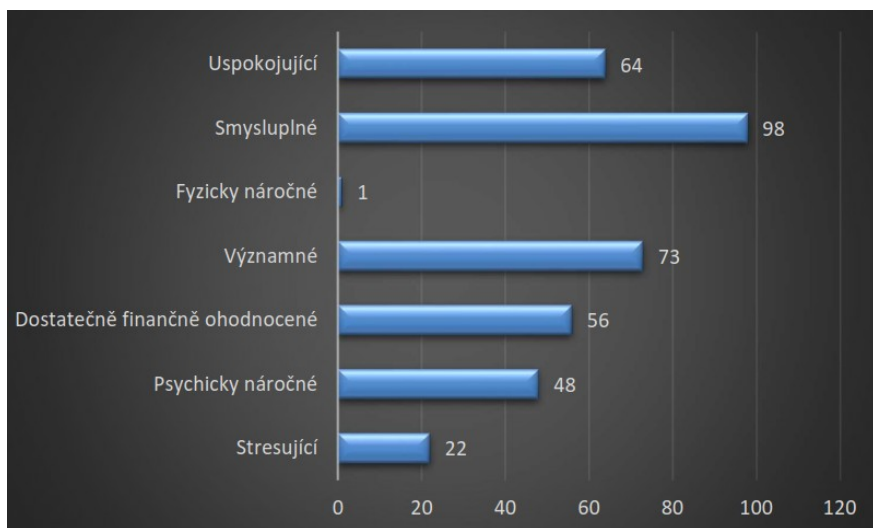
Prezentace výsledků

- ▶ dotazník navštíven 296 x
- ▶ dokončení 101x, 195 zobrazení

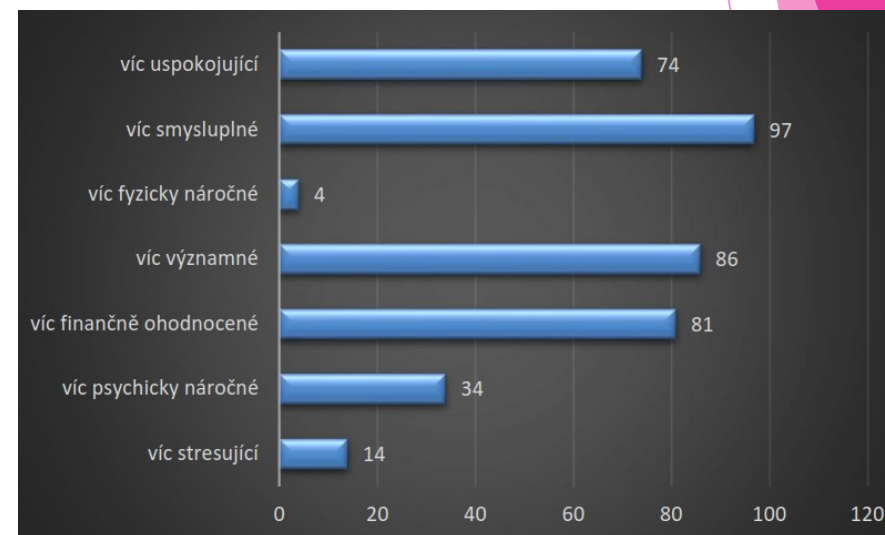


Prezentace výsledků

Vnímání povolání sestry v IVF centrech

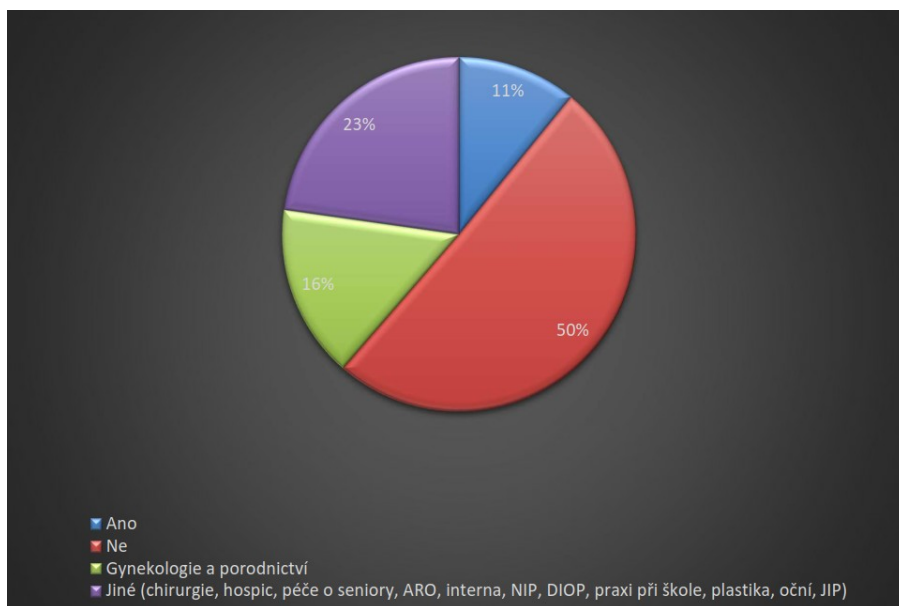


Porovnání vnímání pozice na IVF a jiném oddělení

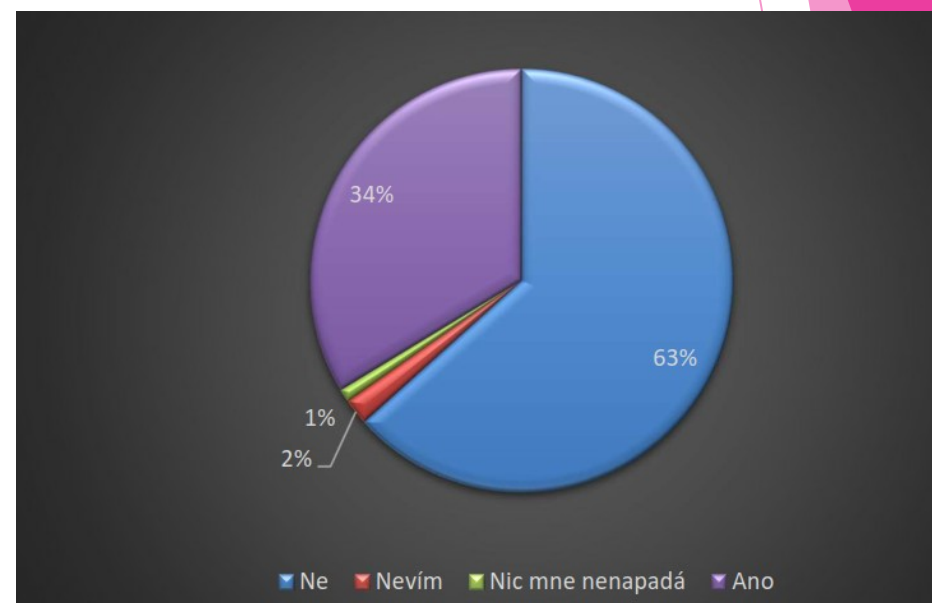


Prezentace výsledků

Práce v rámci jiných oddělení



Dodatek k dotazníku



Dodatečné vyhodnocení průzkumu

Hypotézy

- ▶ Dosažené vzdělání sester neovlivňuje, zda poskytují psychickou podporu klientů také po výkonu IVF - H_0
- ▶ Dosažené vzdělání sester ovlivňuje, zda poskytují psychickou podporu klientů také po výkonu IVF - H_A

Znaky

- ▶ nejvyšší dosažené vzdělání
- ▶ psychická podpora klientů sestrou

Potvrzení: dosažené vzdělání ovlivňuje poskytování psychické podpory sestrami - H_A
- určitá závislost existuje

Doporučení pro praxi

Pro sestry:

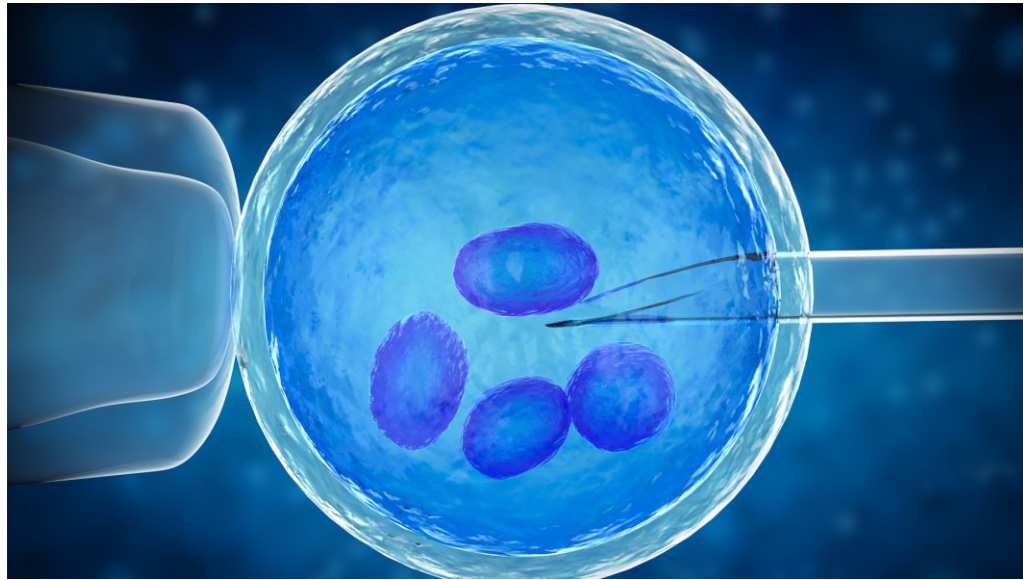
- ▶ Duševní zdraví
- ▶ Empatie
- ▶ Vzdělání v oblasti psychologie

IVF centra:

- ▶ Oceňuje práci a výkon sester
- ▶ Supervize
- ▶ Snížit administrativu
- ▶ Informační materiály

Závěr

- ▶ Celosvětový problém
- ▶ Neustálý růst neplodných jedinců či párů
- ▶ Stres
- ▶ Sestra – páteř celého procesu
- ▶ Vzdělání ovlivňuje roli sestry
- ▶ Nutnost duševního zdraví sestry
- ▶ Sestry v IVF centrech vnímají své povolání pozitivně
- ▶ Práce sestry v IVF centrech je psychicky a administrativně náročná
- ▶ Vysoká dávka psychické odolnosti a také empatie
- ▶ Přijetí alternativní hypotézy – H_A
- ▶ Snížení administrativní zátěže
- ▶ Podpora
- ▶ Cíle teoretické i praktické části práce byly splněny



Děkuji za pozornost