

**Vysoká škola zdravotnická, o. p. s., Praha 5**

# **ROLE SESTRY V PROCESU UMĚLÉHO OPLODNĚNÍ**

**Autorka:** Lenka Trčková DiS.

**Vedoucí práce:** Mgr. Hana Tošnarová Ph.D.

**Název studijního oboru:** Ošetrovatelství



Praha 2021

# Obsah

## Teoretická část

- ▶ Neplodnost
- ▶ Asistovaná reprodukce
- ▶ In Vitro fertilizace
- ▶ Role sestry

## Praktická část

- ▶ Popis řešení průzkumu
- ▶ Průzkumný problém
- ▶ Průzkumné cíle a otázky
- ▶ Analýza výsledků

# Cíle bakalářské práce

## Cíle teoretické části

- ▶ **Cíl č. 1** Vyhledat a nastudovat odborné materiály
- ▶ **Cíl č. 2** Zpracovat odbornou přehlednou rešerši na vybrané téma.

## Cíle praktické části

- ▶ **Cíl č. 3** Zmapovat postavení a roli sestry
- ▶ **Cíl č. 4** Vyvodit závěry a zpracovat doporučení pro praxi

# Metodika

- ▶ Kvantitativní metoda ve formě dotazníku on-line
- ▶ Osloveny všechna IVF centra v ČR
- ▶ Anonymní dotazník
- ▶ 24 otevřených a uzavřených otázek
- ▶ Pracovníci IVF center pracujících na pozici sestry

# Metodické části

- ▶ 1. část - věk, pohlaví, nejvyšší dosažené vzdělání a délka působnosti
- ▶ 2. část - zkušenost
- ▶ 3. část - vnímání role sestry
- ▶ 4. část - věk, příčiny neplodnosti a úspěšnost IVF metody
- ▶ 5. část - problematika psychické podpory klientů

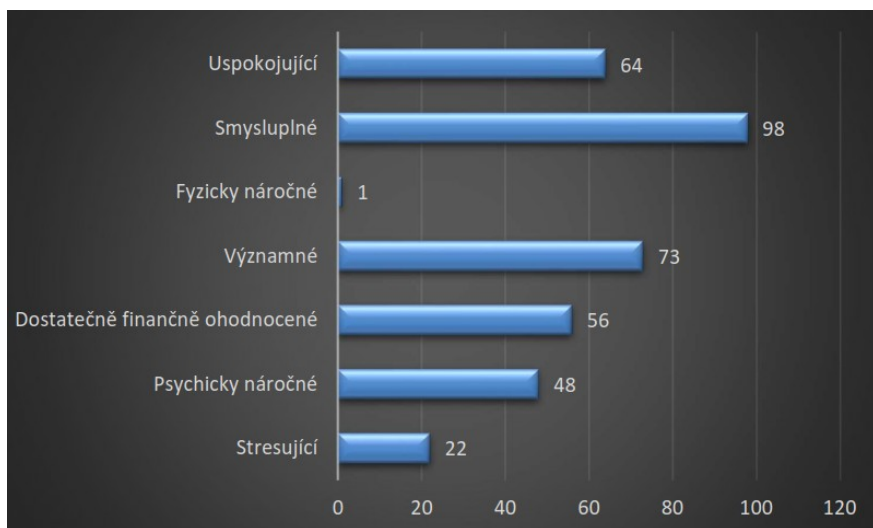
# Prezentace výsledků

- ▶ dotazník navštíven 296 x
- ▶ dokončení 101x, 195 zobrazení

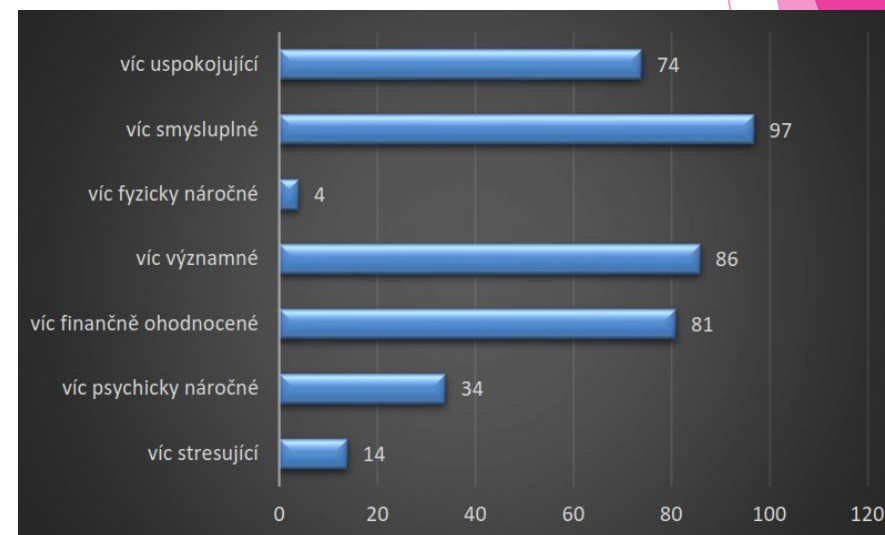


# Prezentace výsledků

## Vnímání povolání sestry v IVF centrech

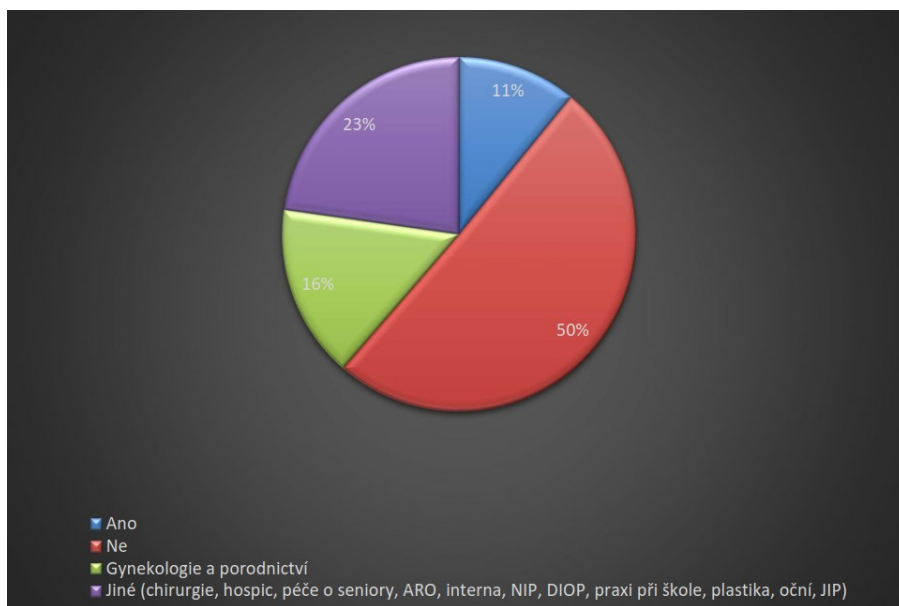


## Porovnání vnímání pozice na IVF a jiném oddělení

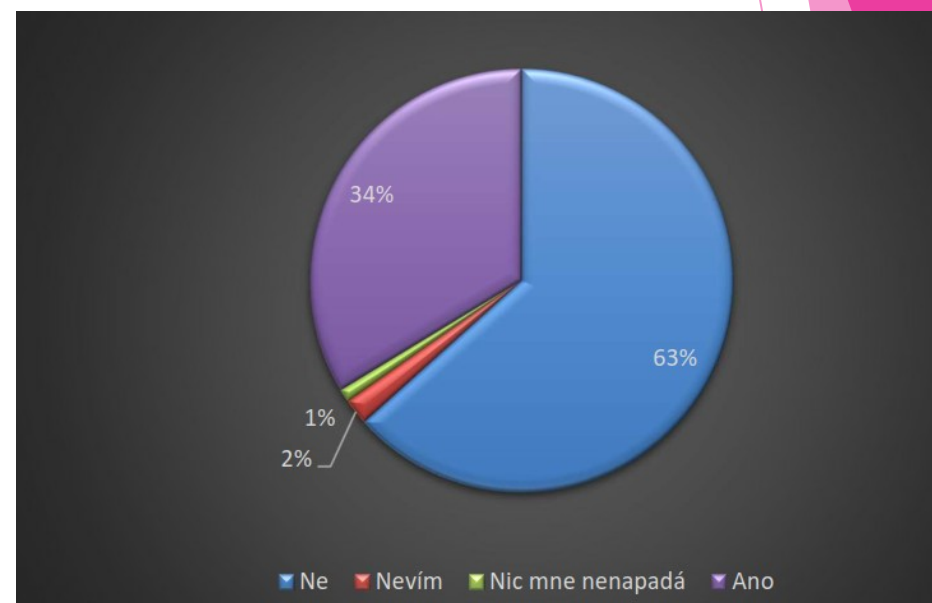


# Prezentace výsledků

## Práce v rámci jiných oddělení



## Dodatek k dotazníku





# Dodatečné vyhodnocení průzkumu

## Hypotézy

- ▶ Dosažené vzdělání sester neovlivňuje, zda poskytují psychickou podporu klientů také po výkonu IVF -  $H_0$
- ▶ Dosažené vzdělání sester ovlivňuje, zda poskytují psychickou podporu klientů také po výkonu IVF -  $H_A$

## Znaky

- ▶ nejvyšší dosažené vzdělání
- ▶ psychická podpora klientů sestrou

**Potvrzení:** dosažené vzdělání ovlivňuje poskytování psychické podpory sestrami -  $H_A$   
- určitá závislost existuje

# Doporučení pro praxi

## Pro sestry:

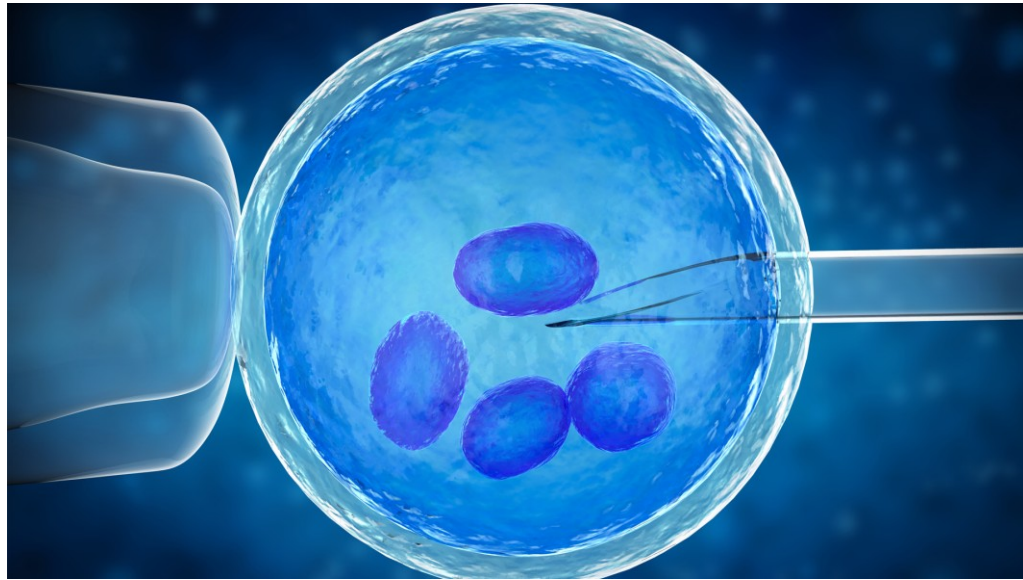
- ▶ Duševní zdraví
- ▶ Empatie
- ▶ Vzdělání v oblasti psychologie

## IVF centra:

- ▶ Oceňuje práci a výkon sester
- ▶ Supervize
- ▶ Snížit administrativu
- ▶ Informační materiály

# Závěr

- ▶ Celosvětový problém
- ▶ Neustálý růst neplodných jedinců či párů
- ▶ Stres
- ▶ Sestra – páteř celého procesu
- ▶ Vzdělání ovlivňuje roli sestry
- ▶ Nutnost duševního zdraví sestry
- ▶ Sestry v IVF centrech vnímají své povolání pozitivně
- ▶ Práce sestry v IVF centrech je psychicky a administrativně náročná
- ▶ Vysoká dávka psychické odolnosti a také empatie
- ▶ Přijetí alternativní hypotézy –  $H_A$
- ▶ Snížení administrativní zátěže
- ▶ Podpora
- ▶ Cíle teoretické i praktické části práce byly splněny



Děkuji za pozornost