

žena 92 let



Anamnéza

- nalezena doma v bezvědomí
- na CT atypická expanzivní frontální léze
nejspíše metastáza
- sonografie – pankreatická léze – nádor ?
- zemřela za měsíc po prolongovaném
komatu



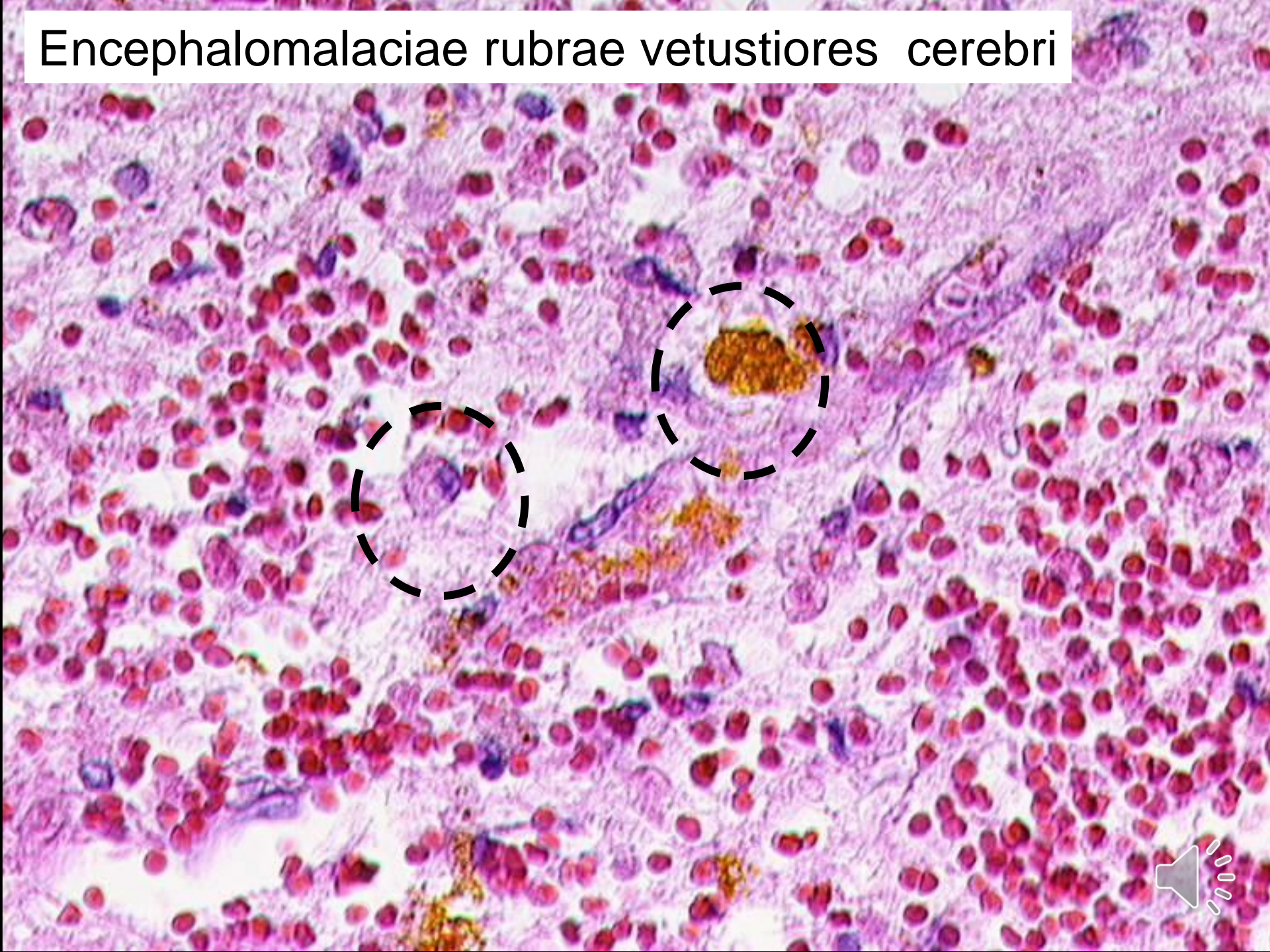


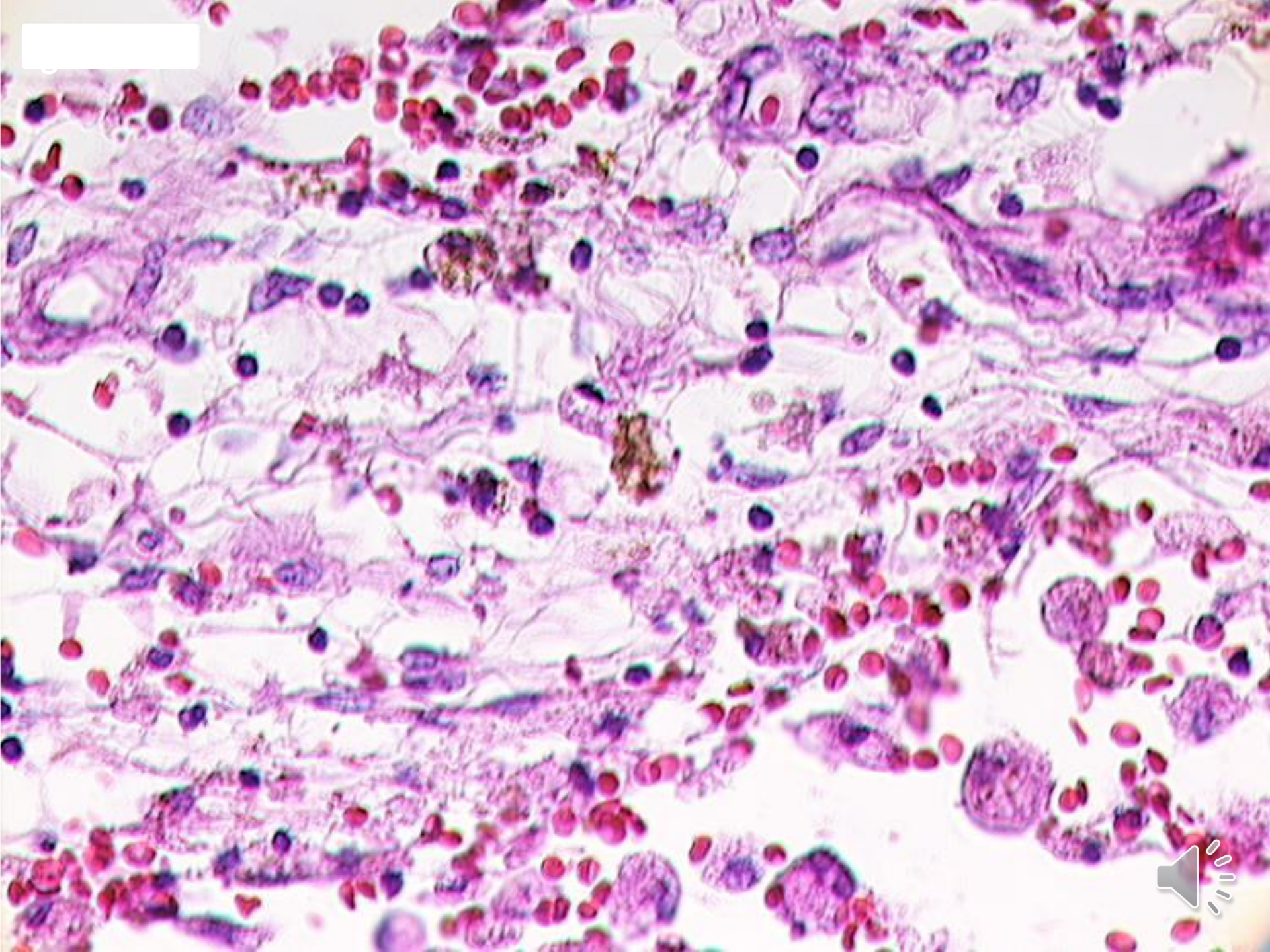
1 2 3 4 5 6 7 8 9 10
ÚP·I.LF Praha cm

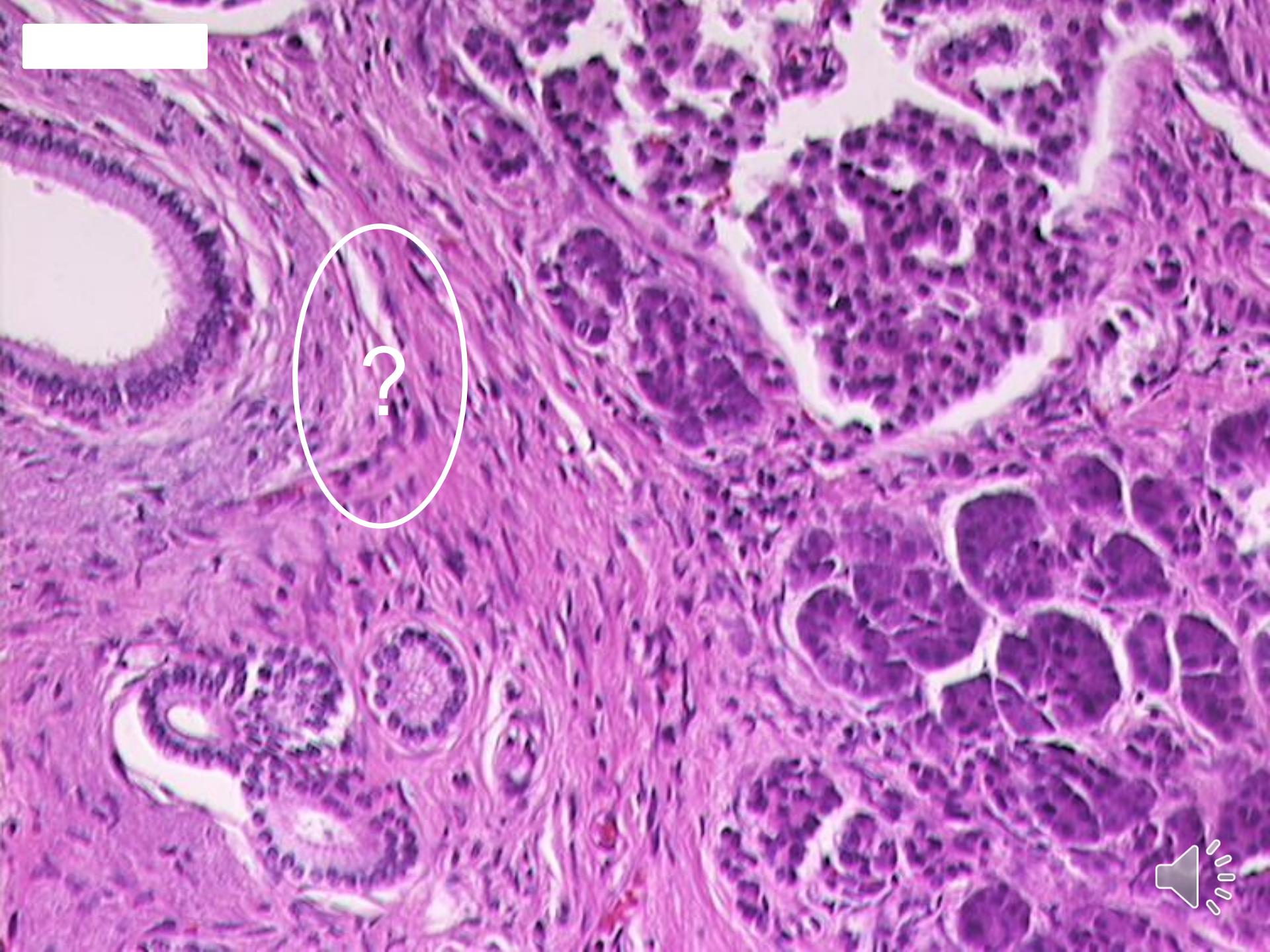


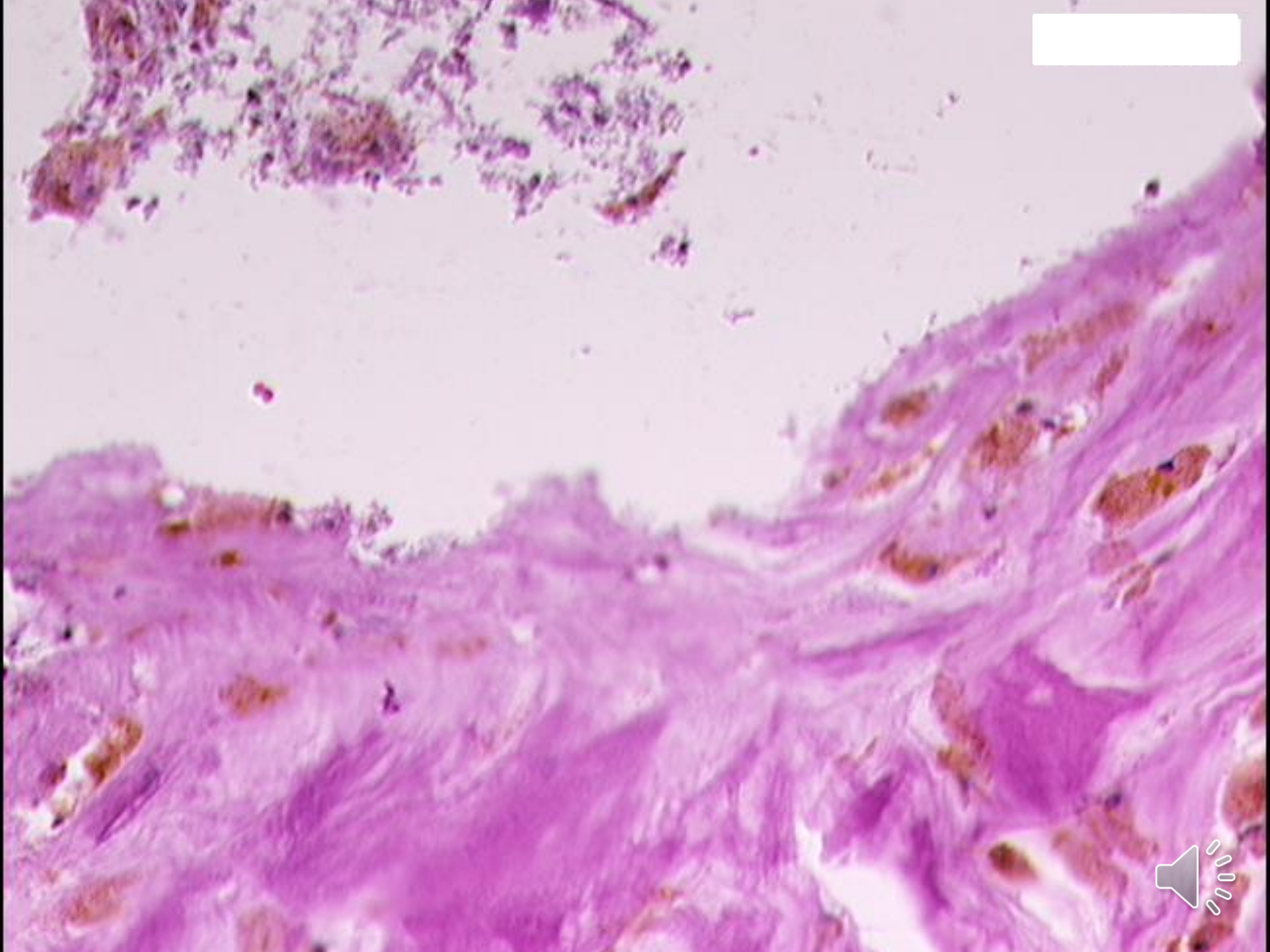


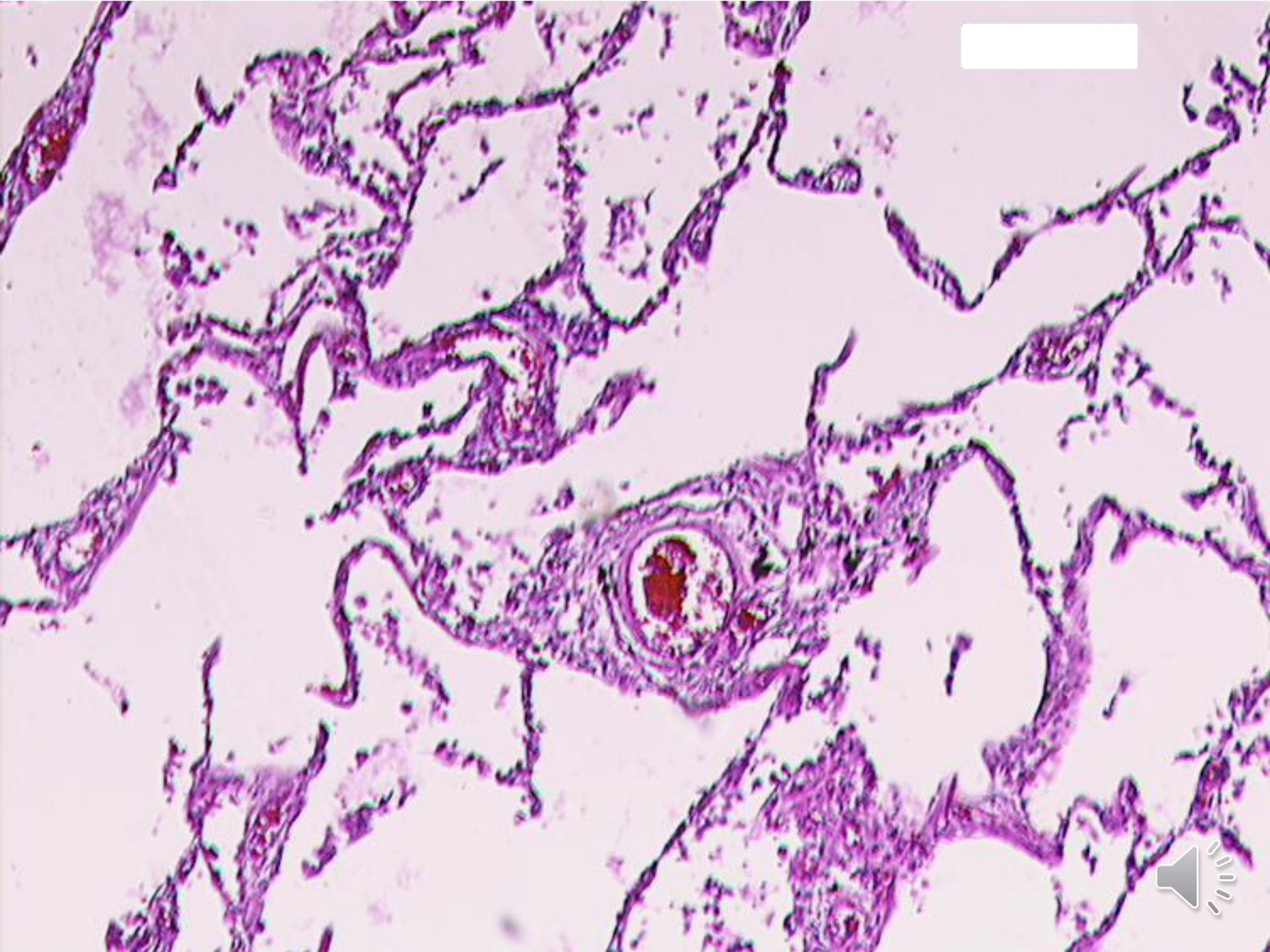
Encephalomalaciae rubrae vetustiores cerebri

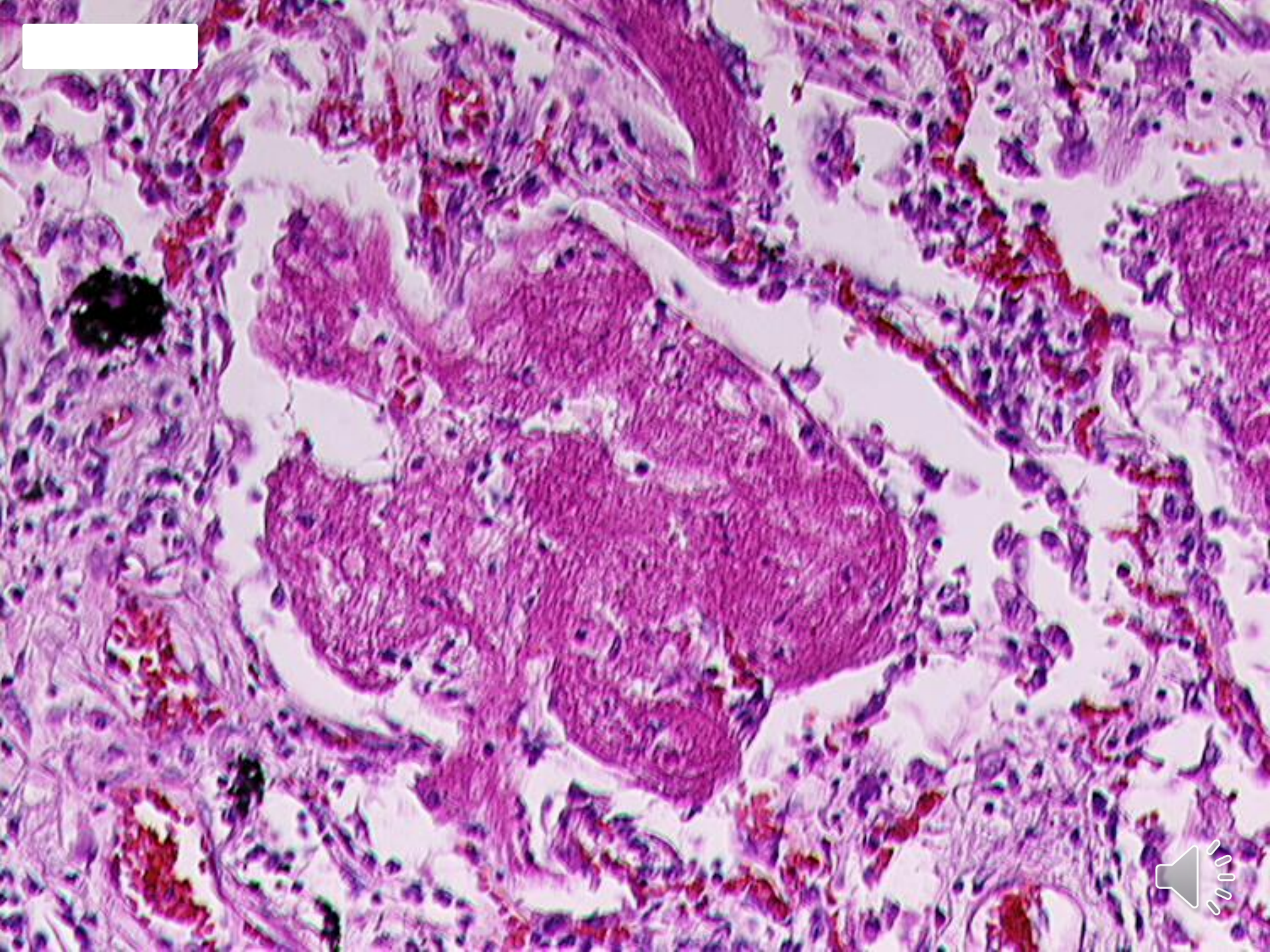


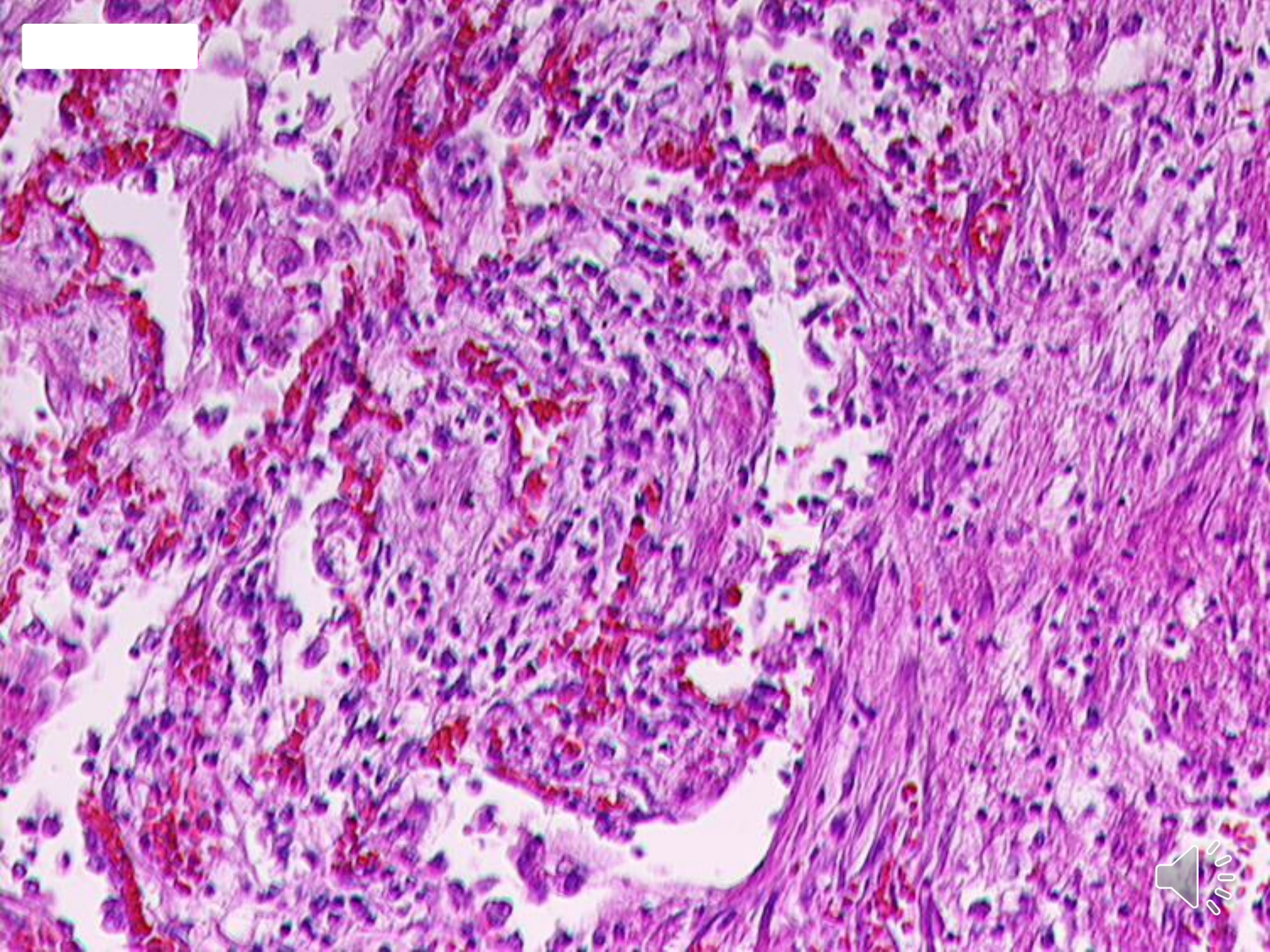












[Redacted]



Diagnosis

Morbus principalis

Aetas provecta (92 anni).

Atherosclerosis universalis gravis
praecipue aa. basalia cerebri.



Diagnosis

Complicationes

Encephalomalaciae partim rubrae corticis et subst. albae loborum frontaliu[m] cerebri.

Pancreatitis chronica fibroproductiva. Pseudocystis postnecrotica capitis pancreatis. Emphysema pulmonum vesiculare atrophicum. Bronchopneumonia fibrinosopproductiva focalis

Causa mortis

Oedema cerebri.



Malignity nepotvrzené pitvou

- klinická úvaha vede k metastáze
vzhledem k vzrůstající incidenci a
prodlužujícímu se dožití
- nedostatečné **diferenciálně diagnostické
myšlení**

□ „**ZLATÝ STANDARD**“

PRO POTVRZENÍ MALIGNITY JE
BIOPSIE

