

Dystrofie a prekancerózy rodidel

Jana Vaněčková

ÚPMD

LS 2023

Dystrofie vs. prekancerózy

Metaplázie –
Neoplázie -

- DYSTROFIE

- Nenádorová onemocnění vulvy
- Novější termín = vulvární dermatóza
- Mnohdy dermatologická onemocnění -> dermatolog / gynekolog

- PREKANCERÓZY

- Preinvazivní intraepiteliální léze
- Většinou asymptomatické, hrozí vývoj CA (roky – př. 10-15 let)
- Kompletním odstraněním -> dojde k úplnému vyléčení nemoci

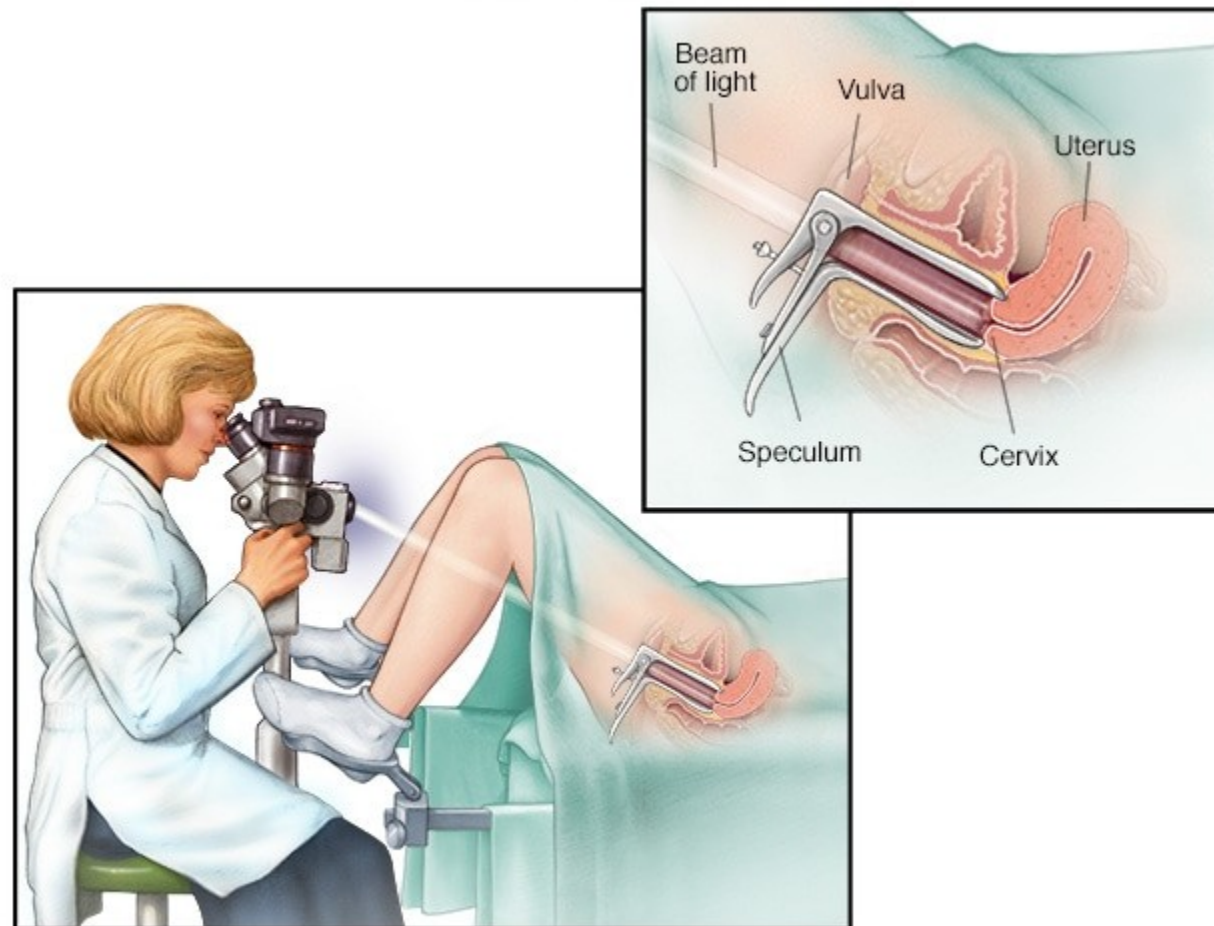
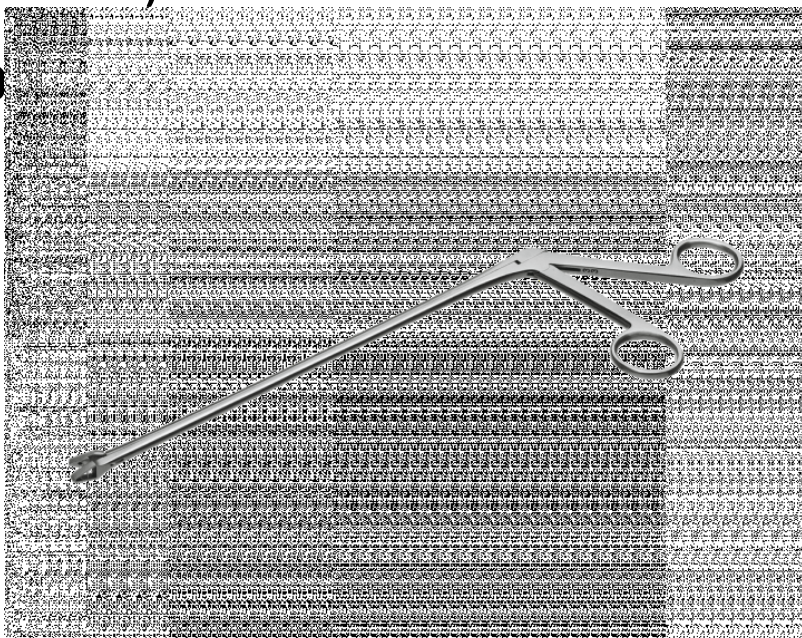
Dystrofie rodidel
(=vulvární dermatóza)

S čím pacientka přichází?

- Vulvární dyskomfort = svědění (pruritus), pálení, řezání,...
- Pruritus
 - Hlavně v noci – příčina nespavosti
- Mechanická traumatizace postižených míst -> zarudnutí, zhrubění kůže, hojící se mikrotraumata

Jaké vyšetření lze provést?

- Zevní aspekce
- Kolposkopické vyšetření
 - Zvětšení až 30x!
 - Prostá / užití roztoků (5% kyselina octová) – zbledání
- Biopsie



Lichen sclerosus

- Chronické kožní onemocnění -> atrofie, fibróza, jizvení -> svědění
- Ztenčení kůže
- Jaké obtíže žena má?
 - Pruritus = svědění
- Diagnóza
 - Pohled na zevní genitál – bělavé okrsky, jizvení
- Terapie
 - Lokální kortikosteroidy / fototerapie
- **Riziko zvratu do malignity** -> sledování pacientek!





Lichen simplex

- Sekundární kožní onemocnění vyvolané chronickým škábáním
- Chronická mechanická iritace -> ztlustění kůže -> „lichenifikace“
- Diagnostika:
 - Zevní pohled – kůže šipinatá, erytém



Psoriasis = lupenka

- Autoimunitní onemocnění kůže



Vitiligo

- Autoimunitní porucha pigmentace



*Modelka s vitiligem Winnie Harlow, Zdroj:
thebestoumagazine.com*



Ann Dermatol. 2015 Aug;27(4):456-457.
<https://doi.org/10.5021/ad.2015.27.4.456>

Atopická dermatitis

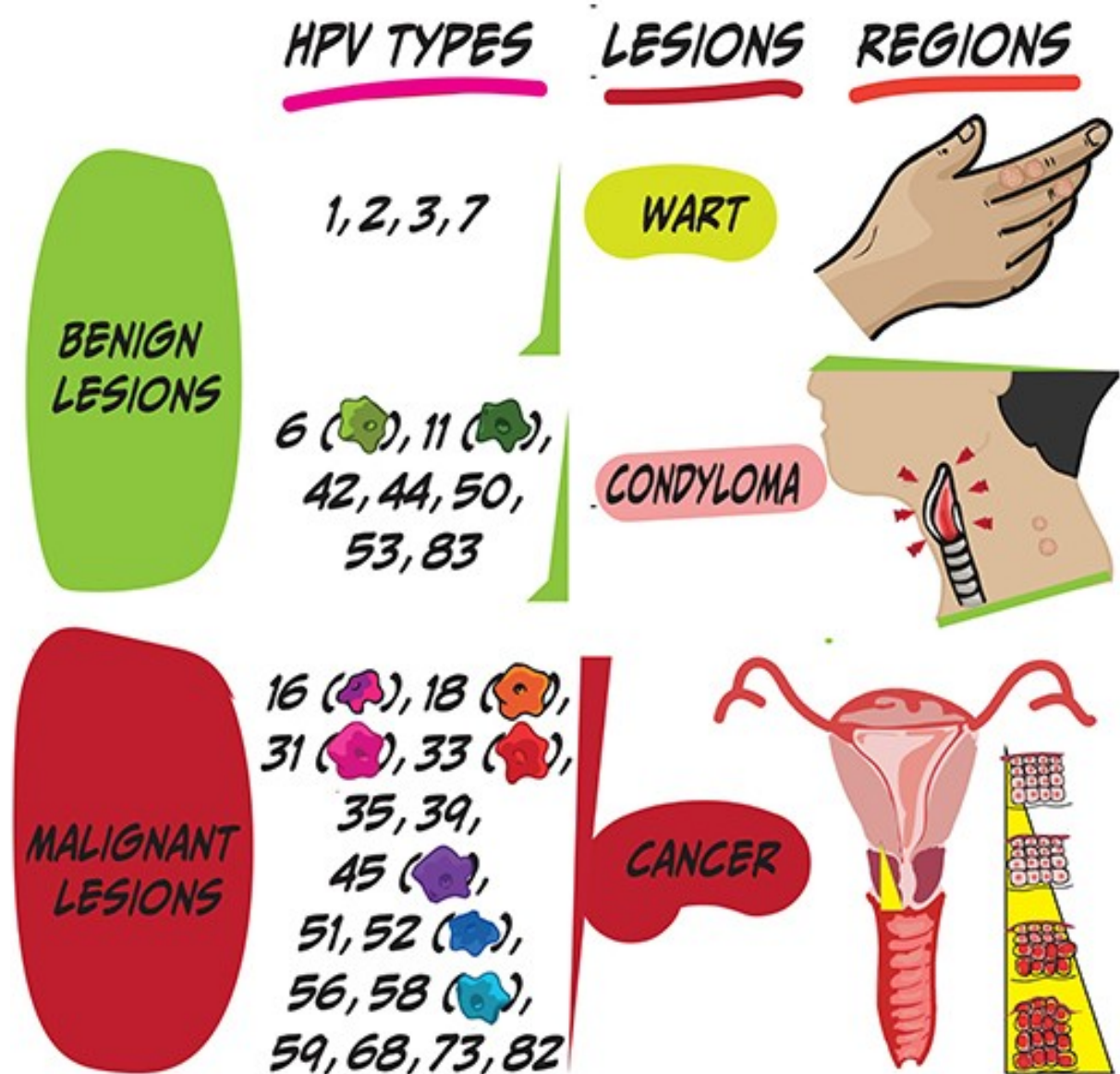
- Neboli atopický ekzém
- Chronické, recidivující, svědivé onemocnění



Prekancerózy

HPV

- Human papilomoma virus
- Chronická infekce -> příčina většiny prekanceróz
 - 10 – 15 let do rozvoje nádoru
- 2 skupiny:
 - HPV-low risk
 - Neokogenní = 6,11,...
 - HPV – high risk
 - Onkogenní = 16, 18, 33, 31, 45,...



HPV

- HPV dependentní gynekologická onemocnění:
 - Condylomata accuminata = genitální bradavice
 - Prekancerózy
 - Zhoubné nádory
- Prevence:
 - Primární
 - kondom, sexuální abstinence, očkování
 - Sekundární
 - Screening – gynekologické prohlídky



Condylomata accuminata

HPV virus - VAKCÍNA

- Studie vydaná v časopise The Lancet
 - Anglie – vakcína od roku 2008, studie z roku 2021
 - Výsledky:

Efekt vakcíny	Věk při podání vakcíny
Odhadované snížení výskytu rakoviny děložního čípku vs. Neočkováné	12 – 13 let -> 87%
	14 – 16 let -> 62%
	16 – 18 let -> 34%
Snížení výskytu CIN3	12 – 13 let -> 97%
	14 – 16 let -> 75%
	16 – 18 let -> 39%

Vakcinace hrazena v ČR
od 13. roku do dosažení
14. roku.

Prekancerózy vulvy

- Vzácné!
- Dlaždicobuněčné – nejčastější!
 - **Vedou k spinocelulárnímu (draždicobuněčnému) karcinomu vulvy!**
 - 2 typy:

	d-VIN= diferencovaný	HSIL (u-VIN) – „usual“
Věk	Starší ženy (60 – 80 l)	Mladší ženy (40 – 50 l)
Četnost	< 20%	> 80%!
HPV	Ne	ANO (16, 33,31,..)
Další faktory	Přítomnost lichen sclerosus, simplex,... STD a anamnéze málo časté	Kouření, imunosuprese STD v ana. časté! Multifokální léze, vyvýšená ložiska bílá
Invazivní potenciál	+++	+

Ukázka chirurgické léčby prekancerózy vulvy (široká excize suspektního ložiska)



Slide převzatý od MUDr. Vošty, obrazová dokumentace – prof. Rob

Prekancerózy vaginy = VAIN

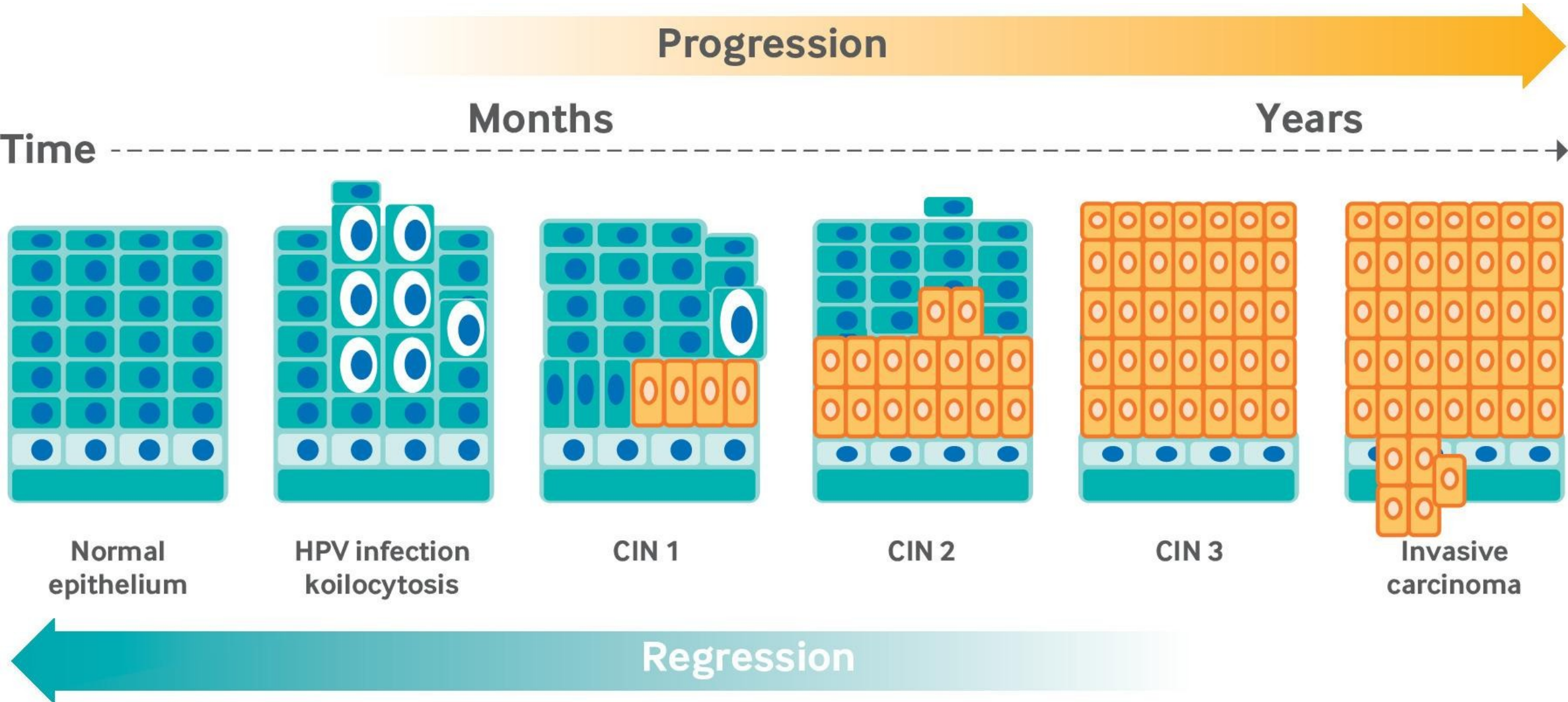
- Vaginální intraepitelová neoplázie
- Asymptomatický
- Diagnostika
 - Kolposkopie – vidíme bílá ložiska, + kyselina octová -> zbělají
- Terapie:
 - Laserová ablace
 - Excize radiokličkou = loop
 - ..



Prekancerózy děložního hrdla

Dlaždicobuněčné	LSIL (dříve CIN I) – 1/3 epitelu
	HSIL (dříve CIN II, III, CIS) – 2/3 epitelu nebo celá šíře
Žlázové	AIS (dříve CGIN)

- Etiologie
 - **DOMINANTNÍ JE HPV infekce! (16, 18, 45)**



Diagnostika + screening

- Screening:
 - **Cytologie**
 - HPV test
- Diagnostika:
 - Kolposkopie
 - Biopsie

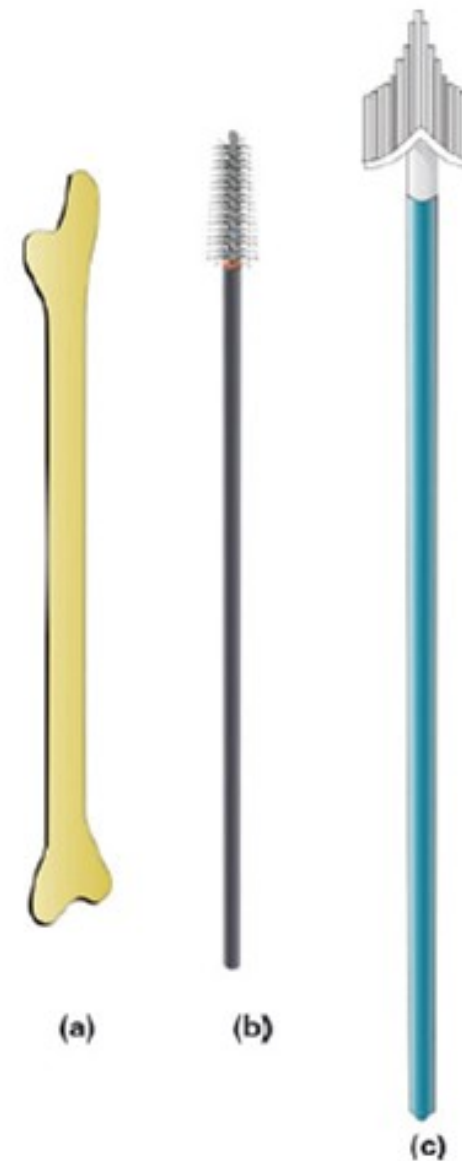
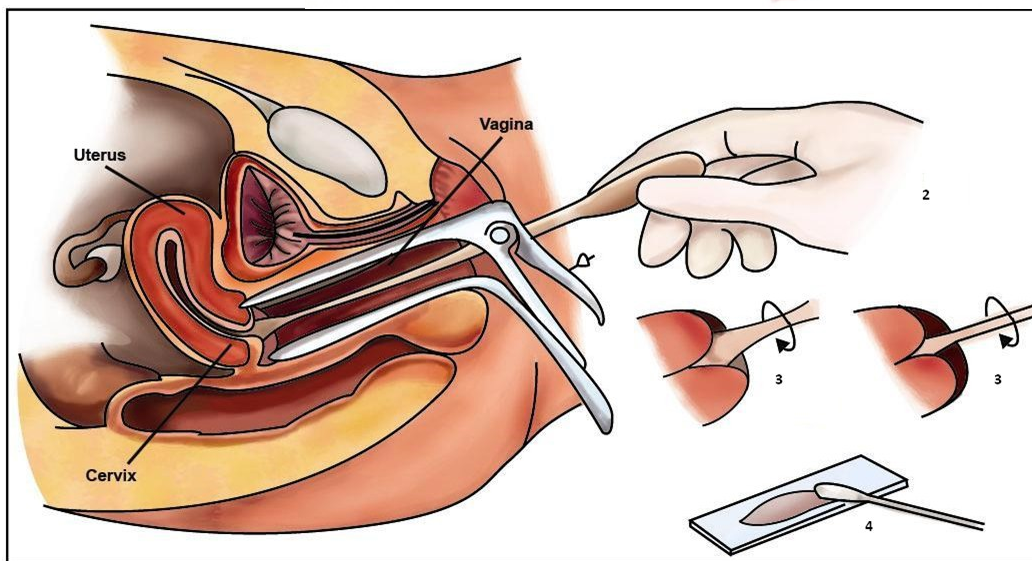
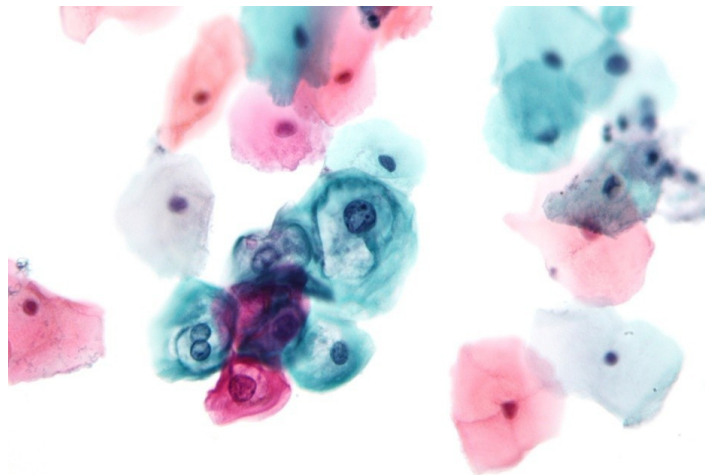


Figure 1. Sampling devices: (a) combined spatula with an *Aylesbury* end (extended tip) above and an *Ayre* end (below); (b) endocervical brush; (c) cervical broom.

Diagnostika + screening

- Screening:
 - Cytologie
 - **HPV test**
- Diagnostika:
 - Kolposkopie
 - Biopsie



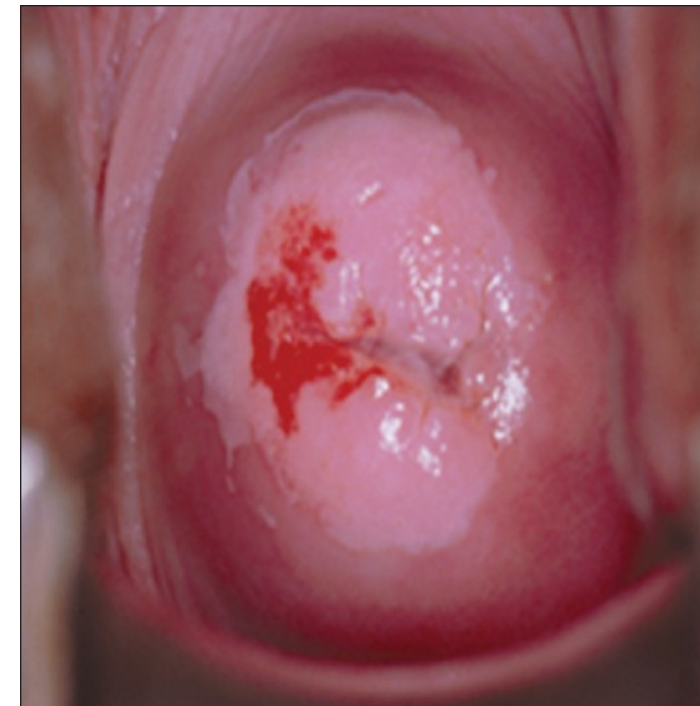
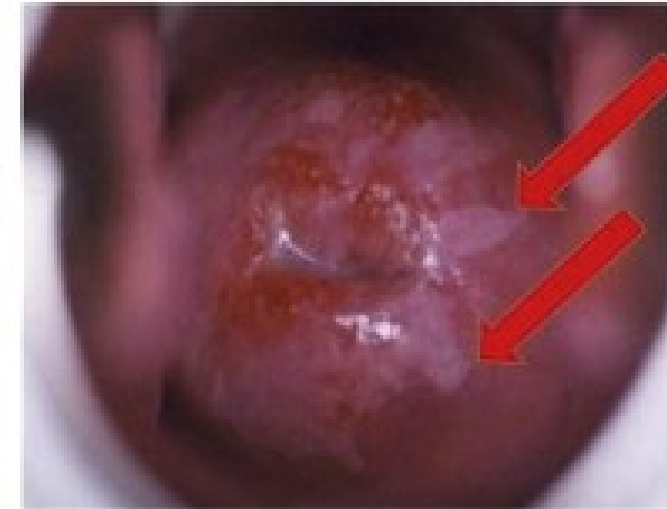
Diagnostika + screenin

- Screening:
 - Cytologie
 - HPV test
- Diagnostika:
 - **Kolposkopie**
 - Biopsie

Before acetic acid



After acetic acid



Kolposkopie

- Lugolův roztok
- Kyselina octová

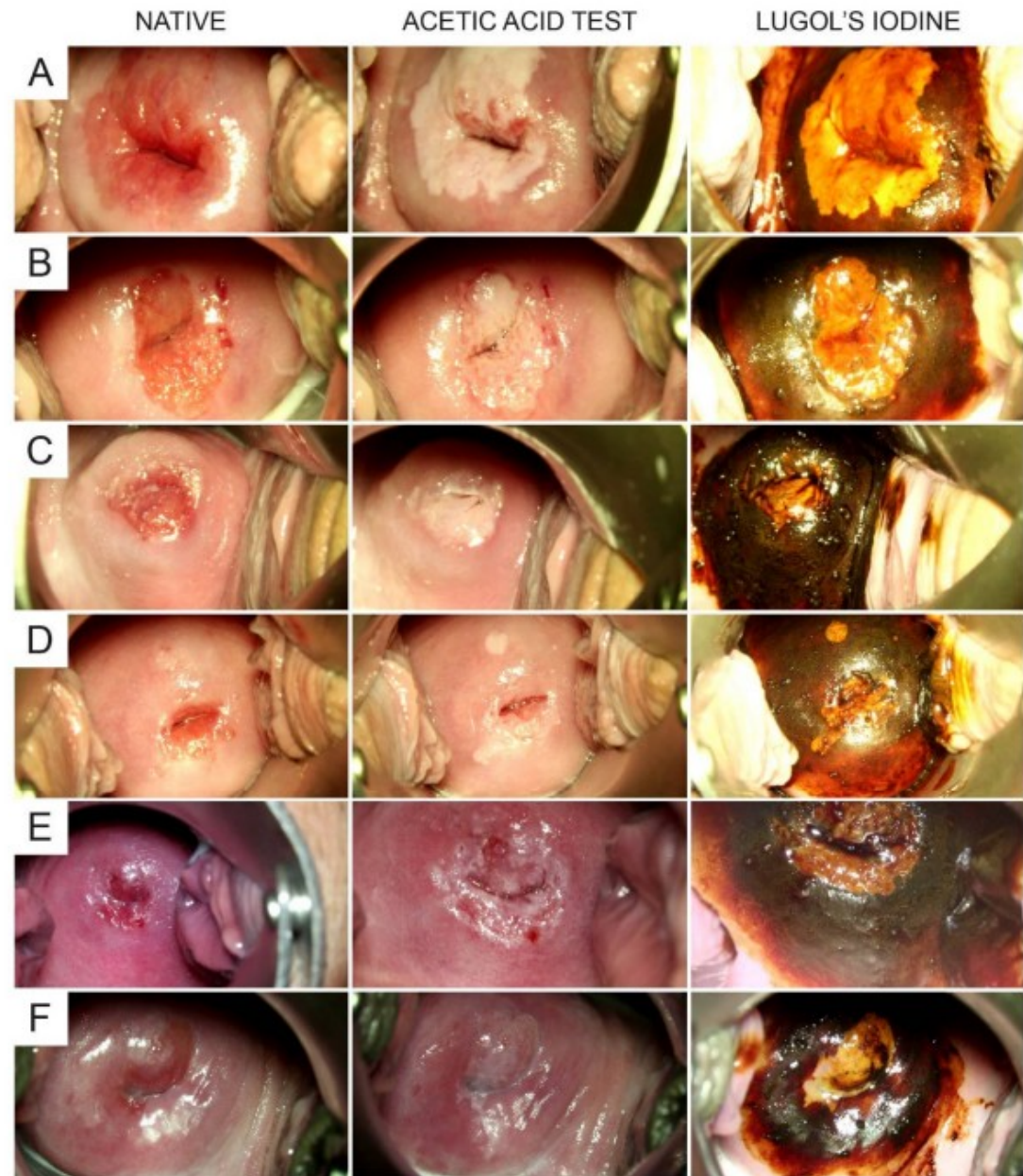
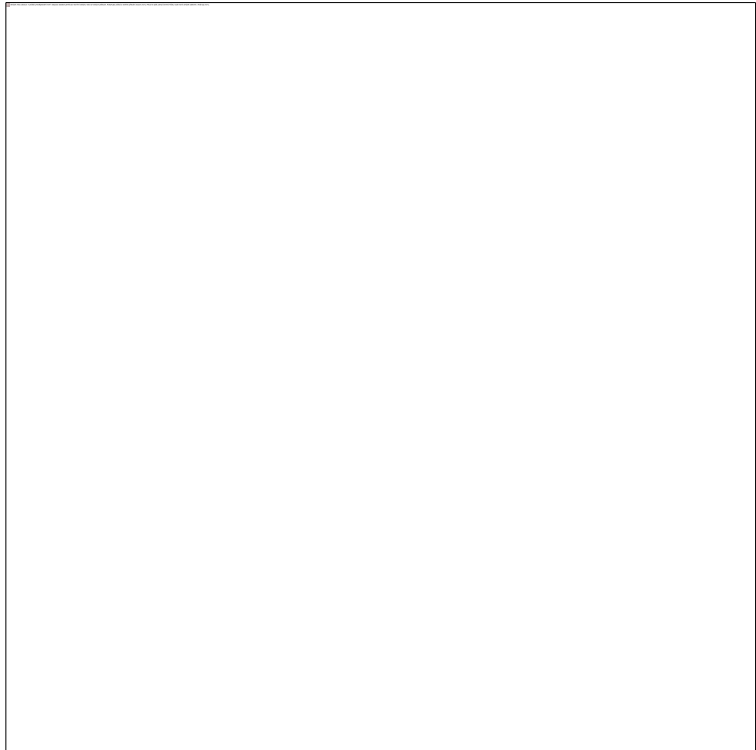
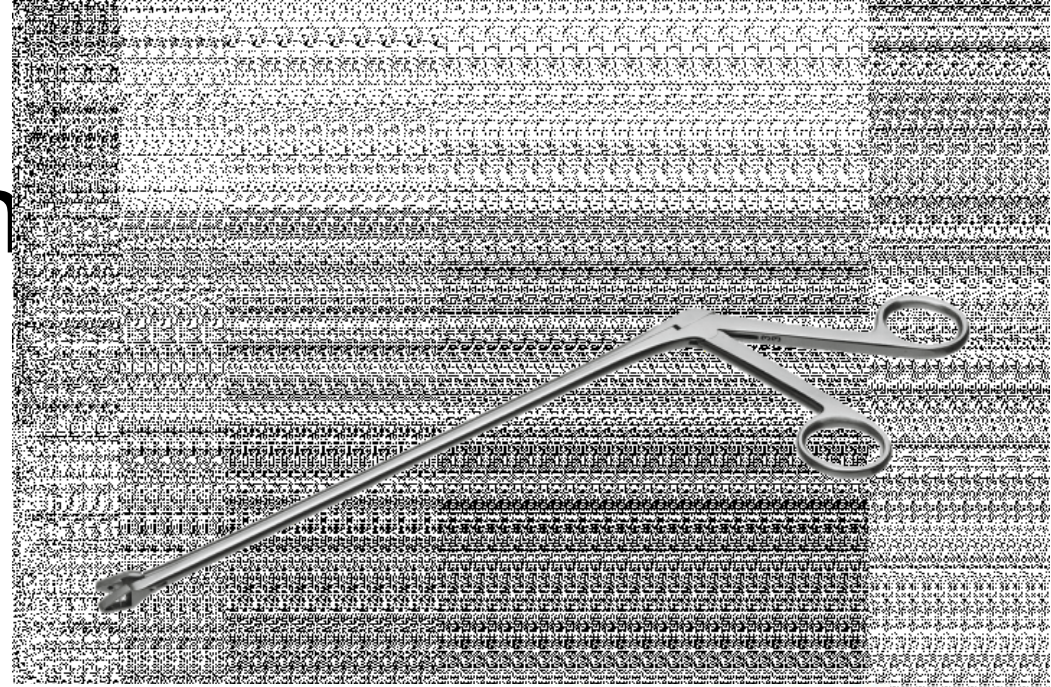


Figure 2. Video stills showing in each row the native cervix (left column), the cervix approx. 1 min after the application of acetic acid (middle column), and the cervix within 10 s after the application of Lugol's iodine (right column), respectively. Each row (A–F) represents a different patient.

Diagnostika + screen

- Screening:
 - Cytologie
 - HPV test
- Diagnostika:
 - Kolposkopie
 - **Biopsie**
 - **Punch biopsie – obr.**



Cervical biopsy ("punch"):
small tissue samples are taken
from the cervix and examined
for disease or other problems



Cervix viewed
through speculum
with patient in
lithotomy position

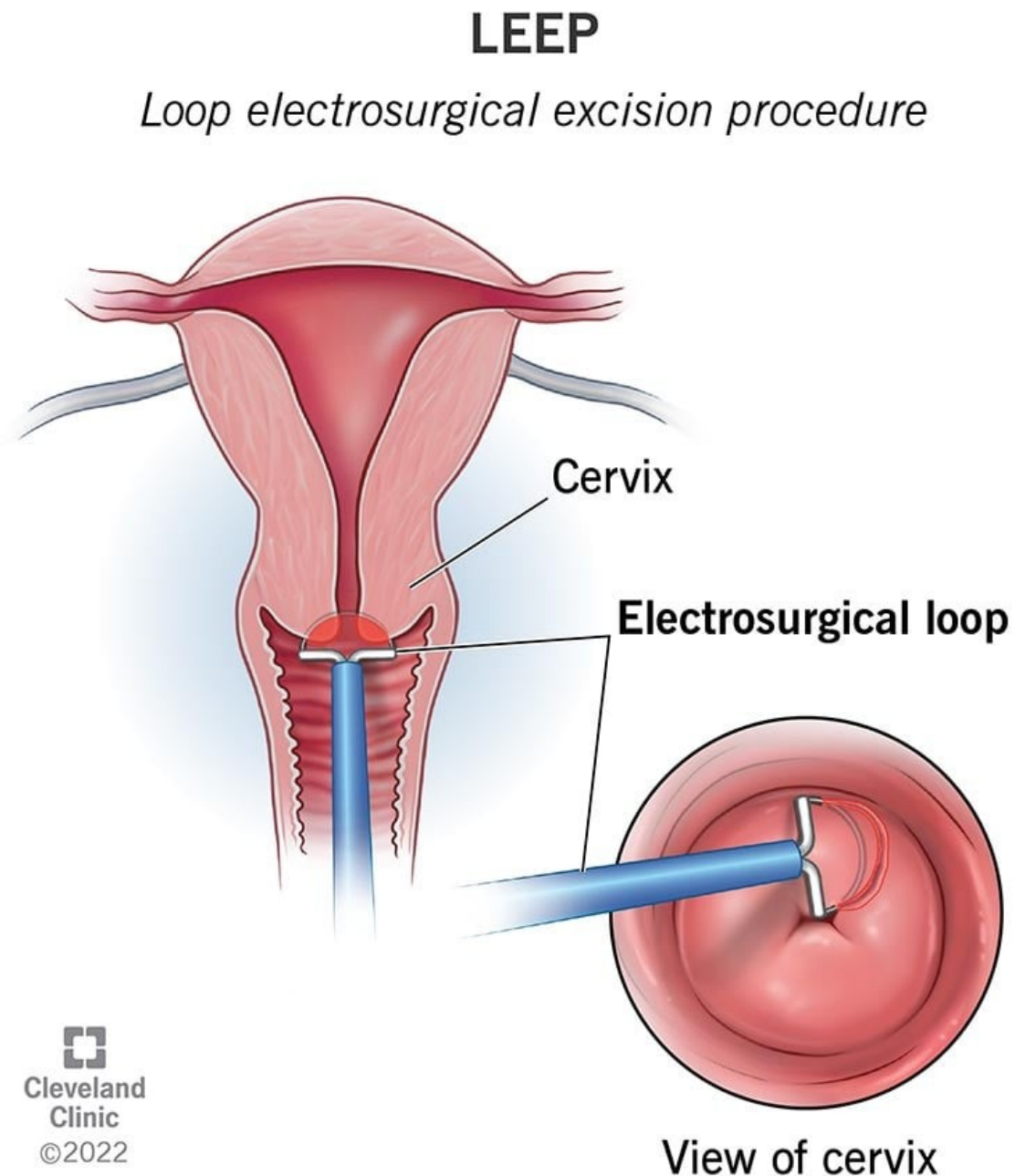


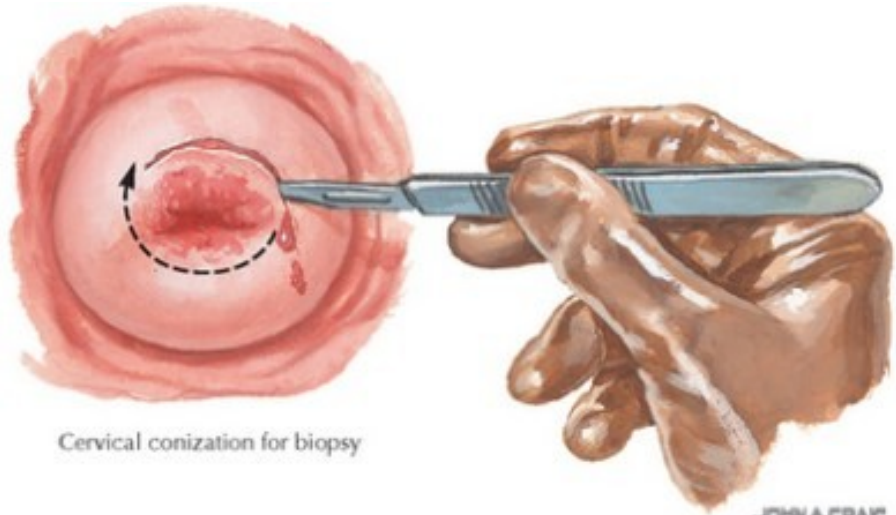
Terapie

- **Konizace čípku**

- Elektrickou kličkou
 - nejčastěji

- Hysterektomie
 - Po ukončení reprodukčních plánu u adenoléze

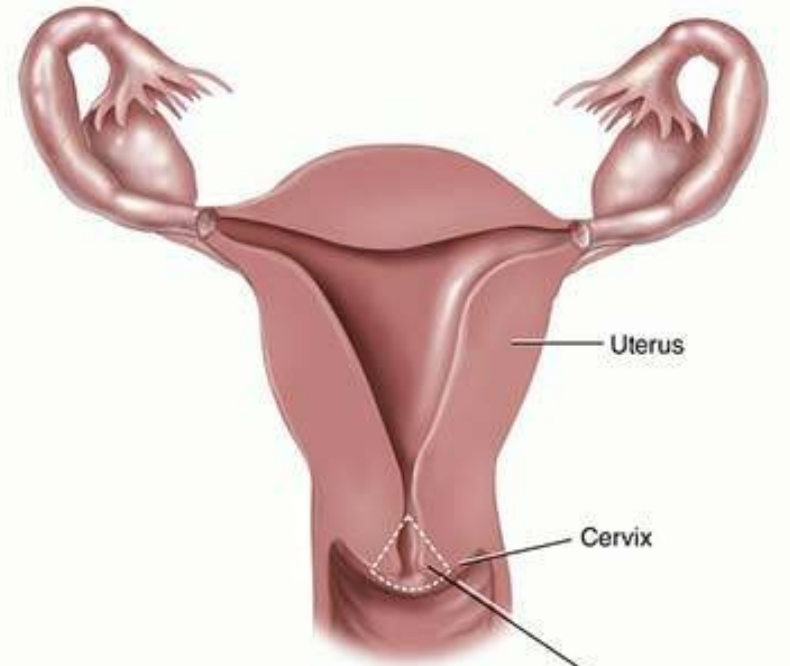




Cervical conization for biopsy

JOHN A. CRAIG MD

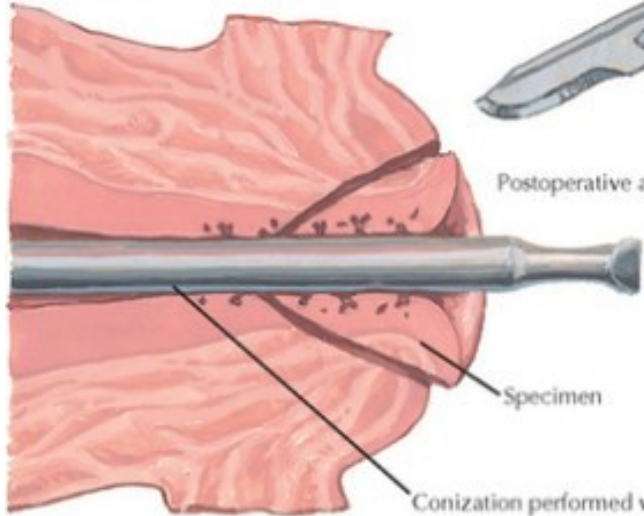
Cone Biopsy (Conization) of the Cervix



Uterus

Cervix

Nonvisualized transformation zone

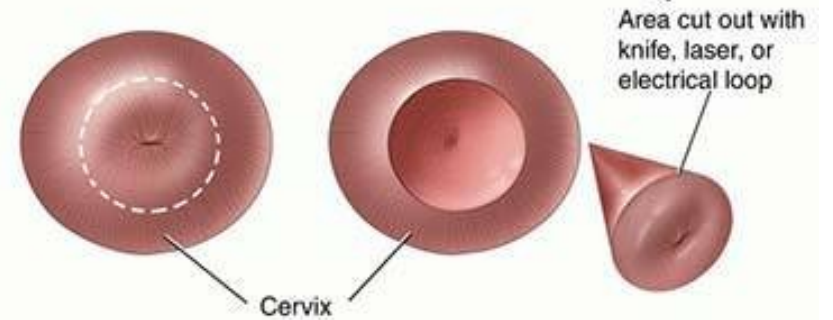
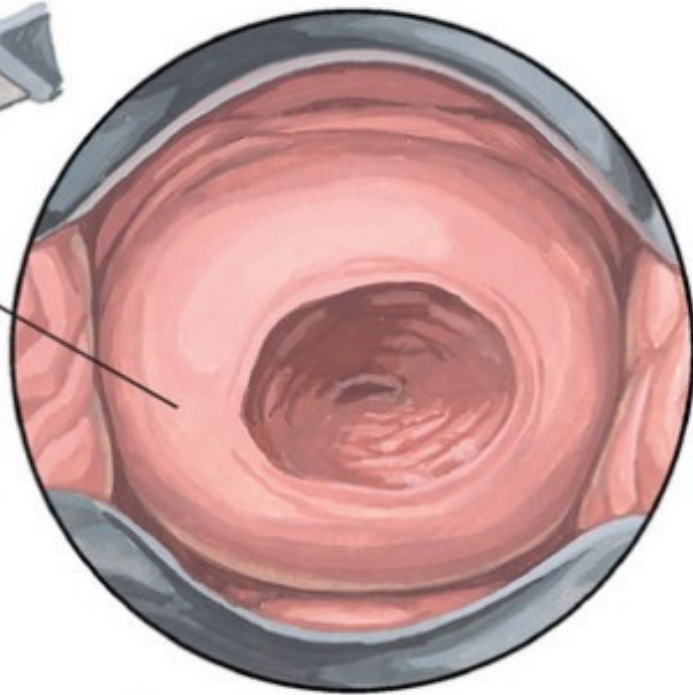


Postoperative appearance

Specimen

Conization performed with sound in endocervical canal

Conization of cervix

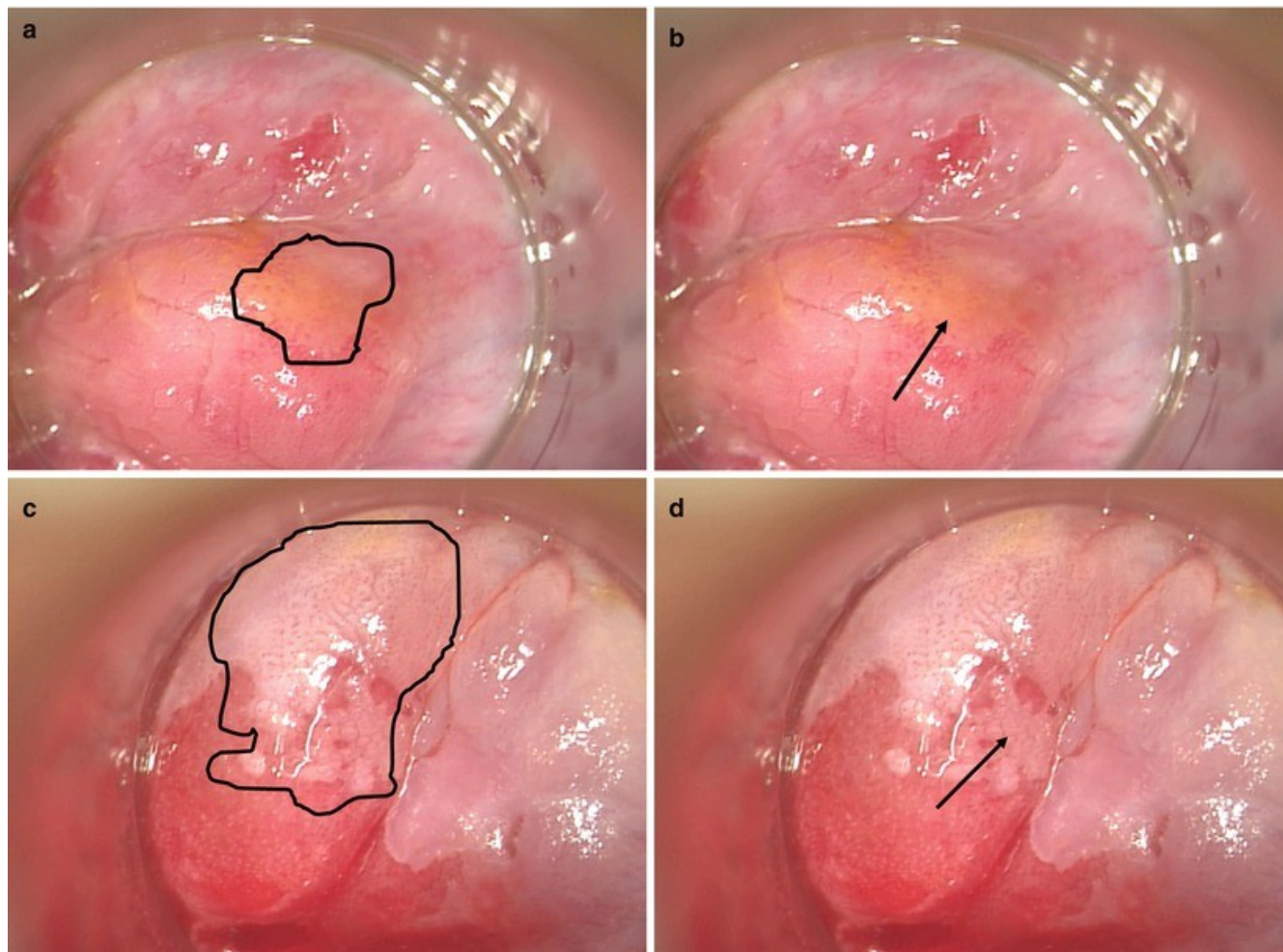


Area cut out with knife, laser, or electrical loop

Cervix

Prekancerózy anu

- **AIN = anální intraepiteliální neoplázie**
- Abnormální buňky ve sliznici konečníku
- HPV virus
- Diagnostika – cytologie, biopsie, anoskopie
- Terapie – lokálně krémy, laser vaporizace
- Prevence – sex abstinence, očkování



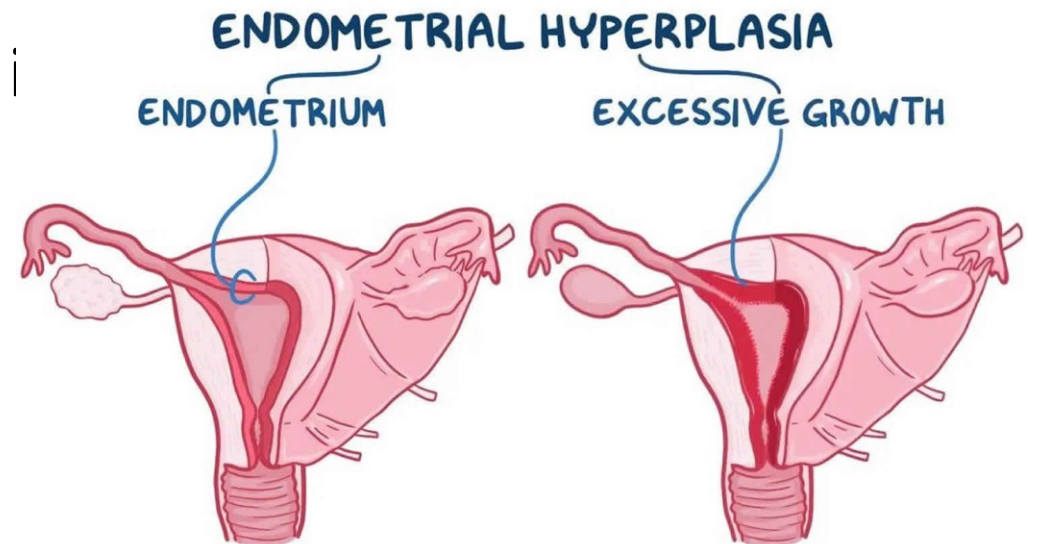
Obrázek = HRA (High – resolution anoscopy – po aplikaci kyseliny octové
A, B – tečkovité změny
C, D – rozsah léze

Prekancerózy endometria

HYPERPLAZIE =
zmnožení buněk -> vede
ke zvětšení dané části
(endometria)

1. Endometriální intraepiteliální neoplazie = EIN

- **Atypická hyperplazie endometria**
- Prekanceróza pro ca endometria typ I = na hormonech (E) závislý
 - Stimulace estrogenu (endogenní i gestageny!)
- Maligní potenciál = 3-29%
- **PROTEKTIVNÍ FAKTORY**
 - Dlouhodobě COC



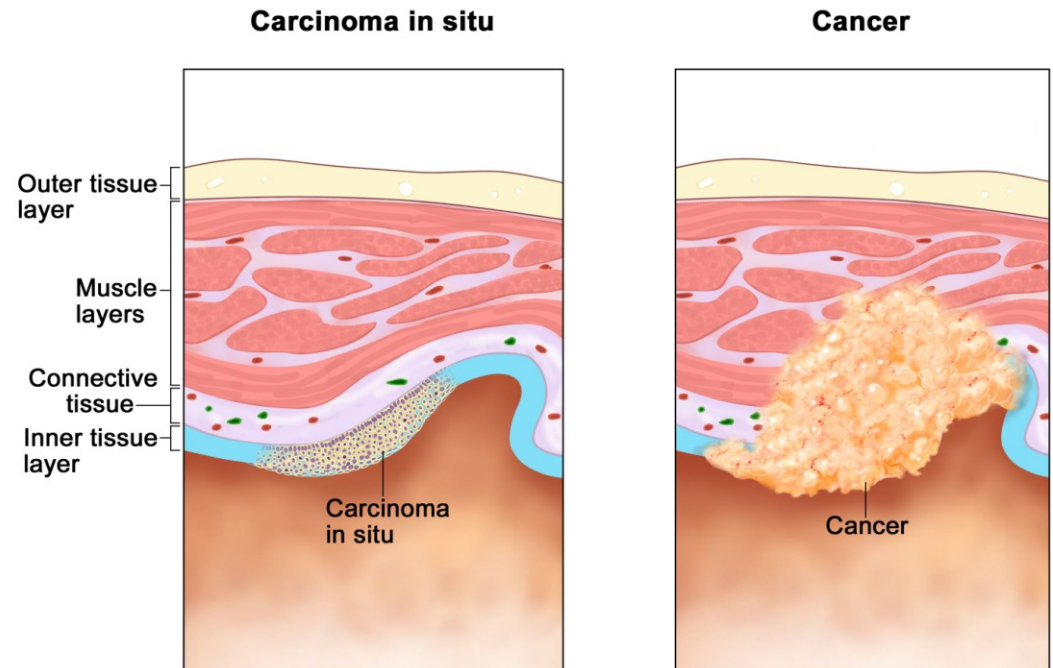
Rizikové faktory

- PCOS
- Obezita
- Ovariální tumor secernující estrogeny
- Časná menarche
- Pozdní menopauza
- Nuliparita

Prekancerózy endometria

2. Carcinoma in situ = CIS

- Prekanceróza pro karcinom typ II – na hormonech nezávislý!
 - Agresivní
 - Vzácný
- Vidíme spíše až karcinomy

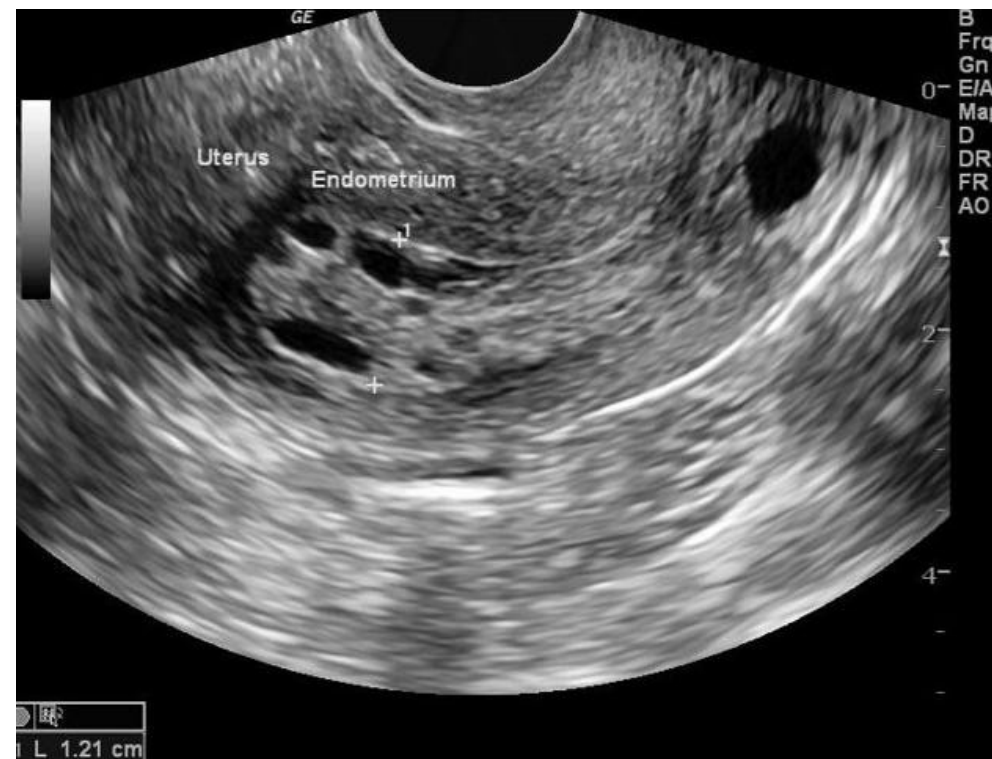
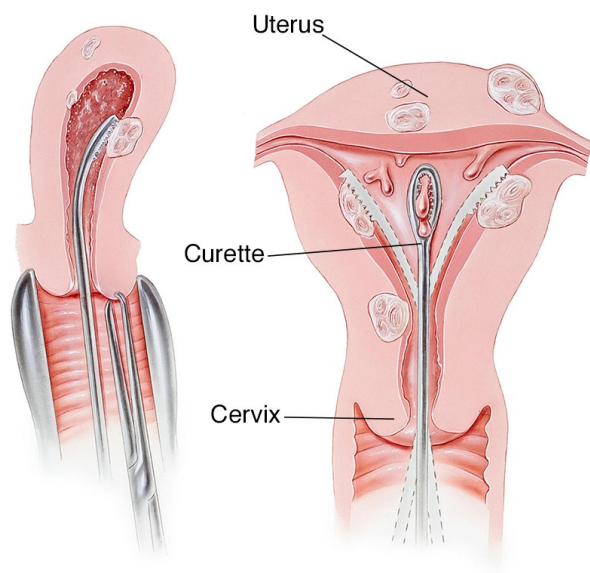


Prekancerózy endometria - příznaky

- Asymptomatický
- Krvavý fluor, nepravidelné krvácení
- Zřídka krvácení předcházejí křečovitě bolesti v podbřišku

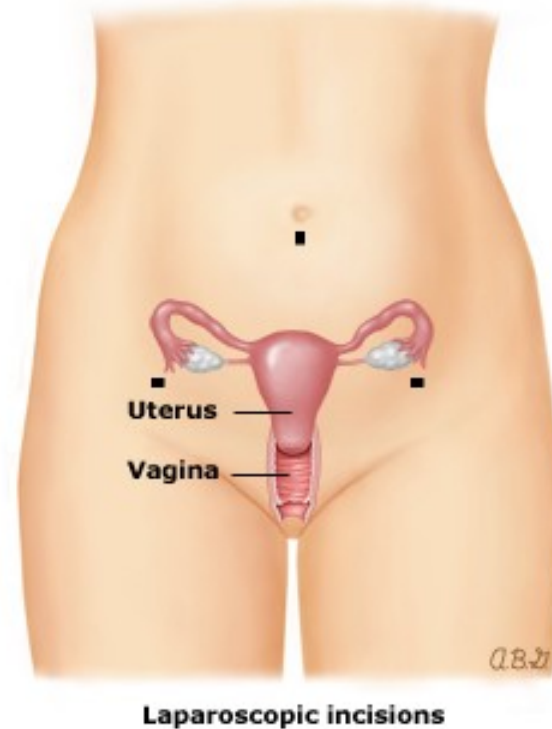
Prekancerózy endometria - diagnostika

- UZ
 - EIN – vysoké endometrium
 - Postmenopauza -> 5 mm a více / nepravidelně echogenní / hyperechogenní
- Biopsie
 - Při HSK, frakcionovaná CP



Prekancerózy endometria - terapie

- CIS + EIN
 - HY + AE bilat.
- EIN + nedokončené reprodukční plány
 - Vysoké dávky gestagenů!



Děkuji za pozornost.