

Vyšetřovací metody v gynekologii

Jana Vaněčková

ÚPMD

LS 2023

Komplexní gynekologické vyšetření

1. Anamnéza
2. Fyzikální vyšetření
3. Klinické gynekologické vyšetření
4. Laboratorní vyšetření
 - Vyšetření krve
 - Vyšetření moči
 - Odběr materiálu na kultivaci
 - Odběr cytologie a HPV
5. Přístrojové vyšetření
 - UZ
 - Kolposkopie
 - Hysteroskopie
 - Ostatní
 - MRI, CT, PET/CT, hysterosalpingografie

Základní principy vyšetřování

- Příjemné prostředí vyšetřovny
- Empatický personál
- Dost času na vyslechnutí pacientky
- Jednoduché vysvětlení dané problematiky

Anamnéza

- Nynější onemocnění – proč pacientka přichází..
 - Bolest
 - Poruchy krvácení
 - Výtok
 - Inkontinence
 - Jiné obtíže
- Osobní anamnéza
 - Dlouhodobá onemocnění, operace, medikace, abusus, alergie, transfúze,..

- Gynekologická anamnéza
 - Termín poslední menstruace
 - Pravidelnost menstruačního cyklu, nepravidelnosti, užívání COC
 - Očkování HPV
 - Gynekologické operace, gynekologická onemocnění
 - Těhotenství, porody, potraty, IVF,
- Rodinná anamnéza

Celkové vyšetření

- TK, P, TT
- Moč orientačně – bílkovina, cukr, aceton,..
- Výška, váha

Fyzikální vyšetření

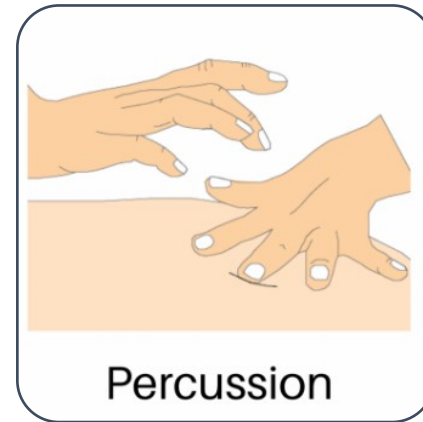
4P



POHLED



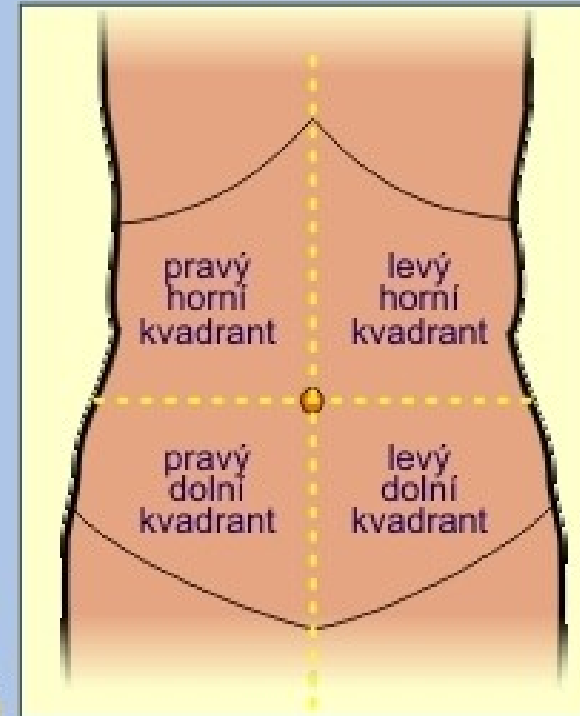
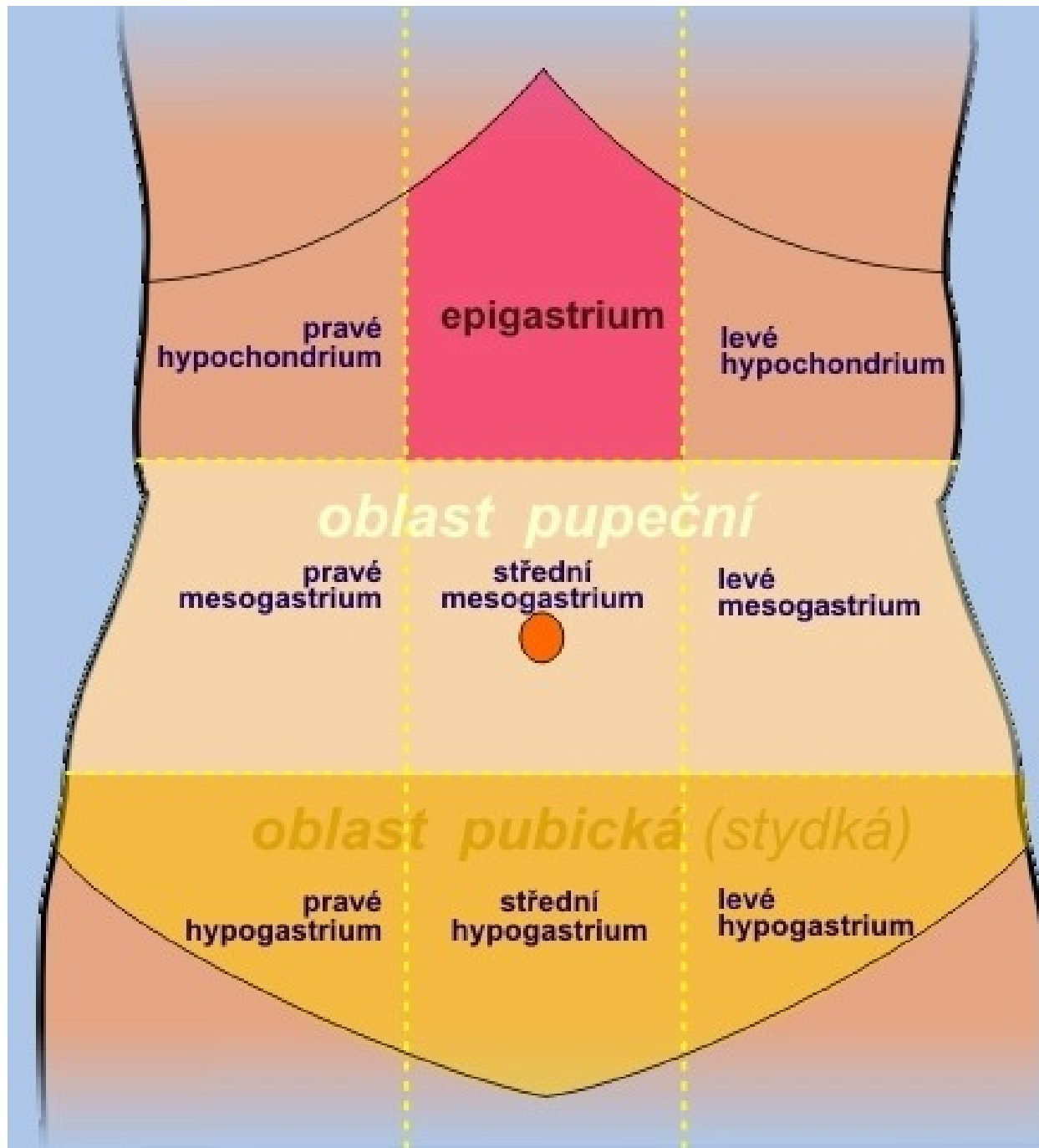
POHMAT



POKLEP



POSLECH



Klinické gynekologické vyšetření

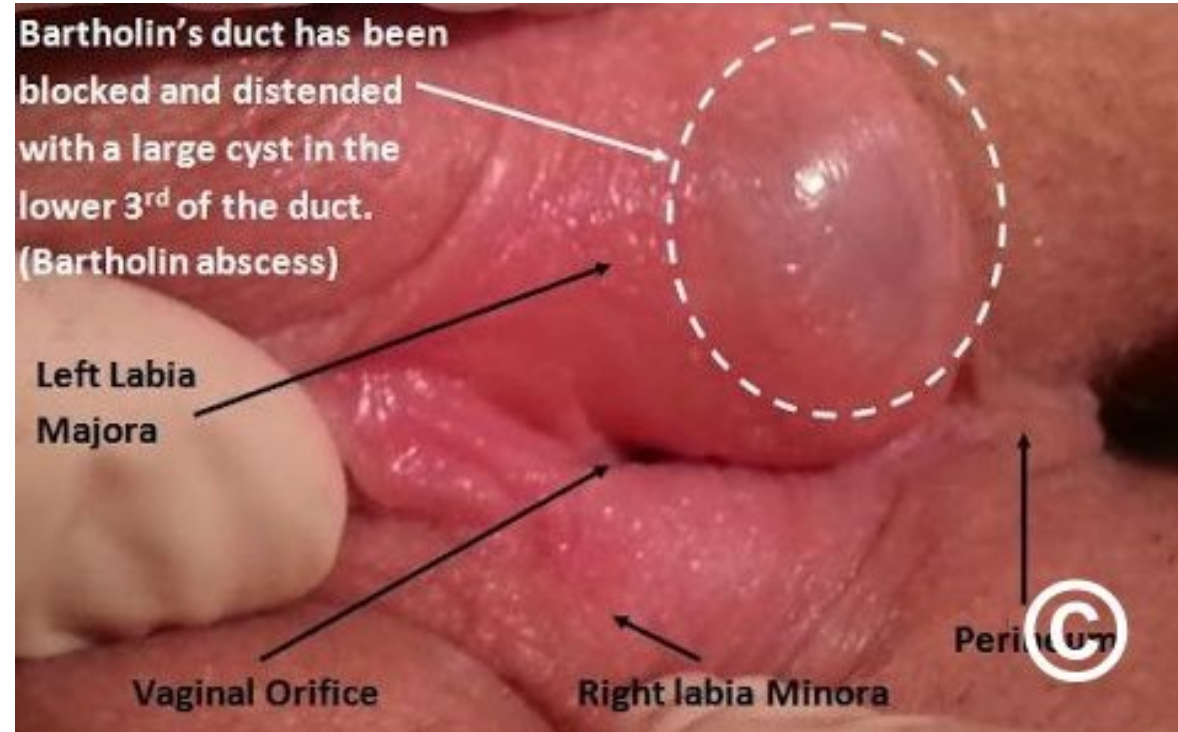
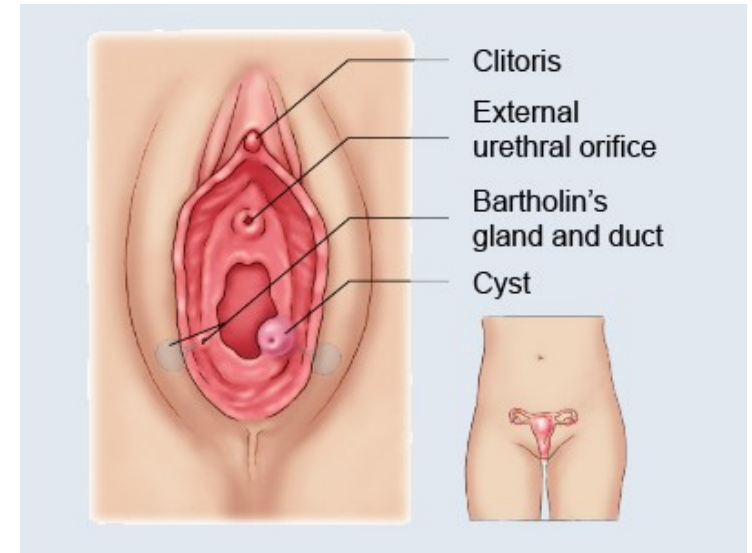
- Co vše zahrnuje?
 - Zevní vyšetření genitálu – pohledem
 - Vnitřní vyšetření genitálu – v zrcadlech
 - Palpační vyšetření vaginální
 - UZ vyšetření
 - Rektální vyšetření – v indikovaných případech

Zevní vyšetření pohledem

GEEKYMEDICS.COM



Uterine prolapse



Bartholin's duct has been blocked and distended with a large cyst in the lower 3rd of the duct. (Bartholin abscess)

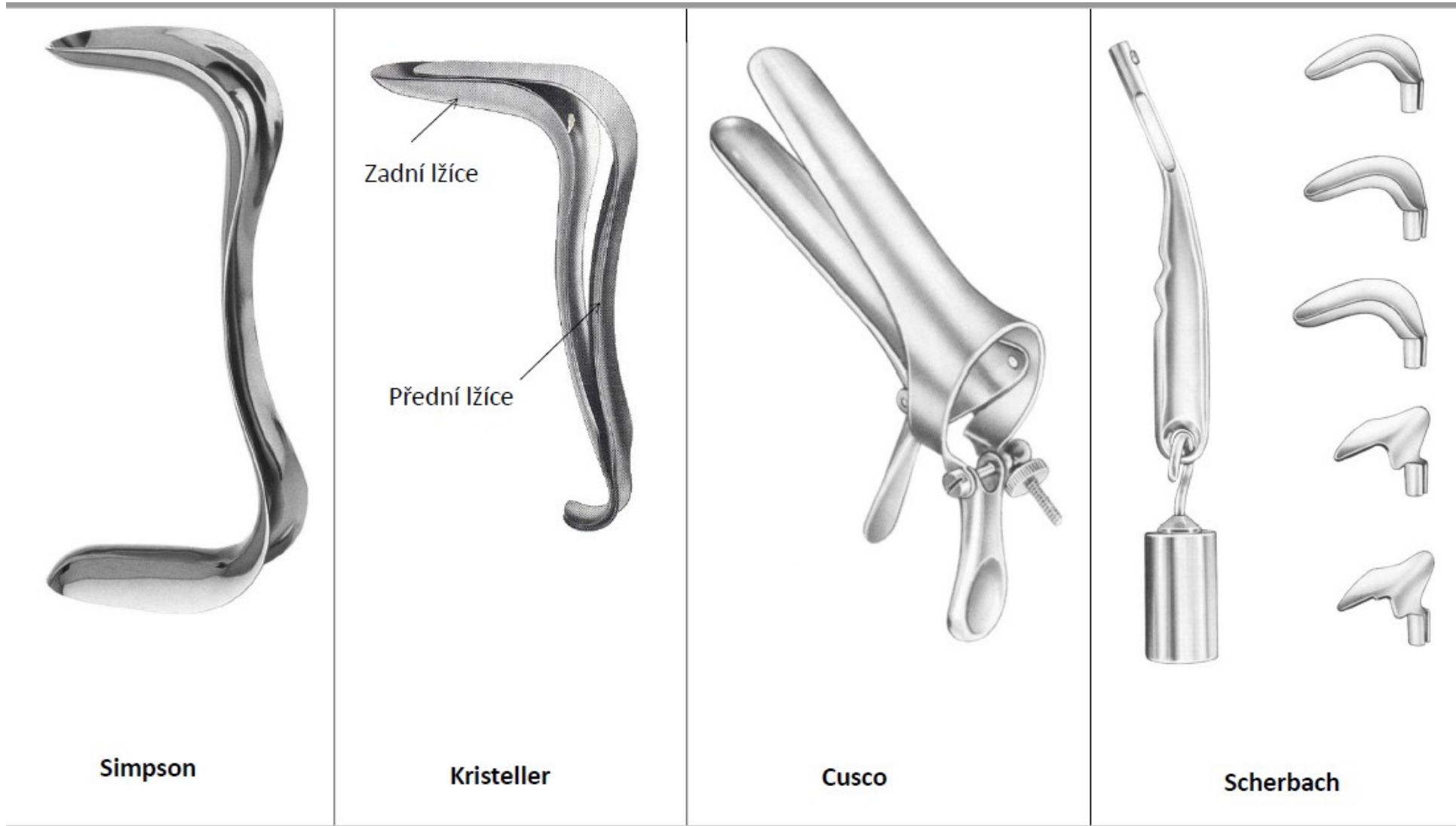
Left Labia Majora

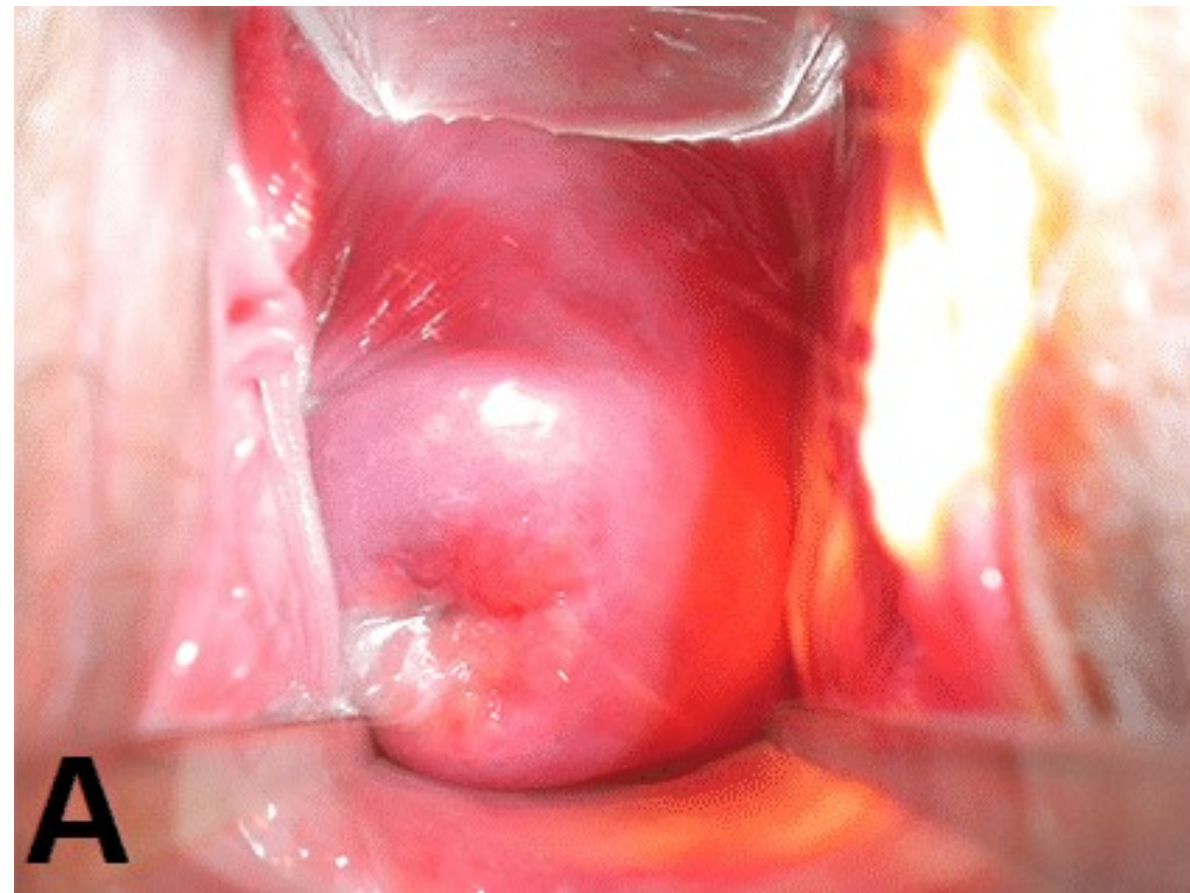
Vaginal Orifice

Right labia Minora

Perineum

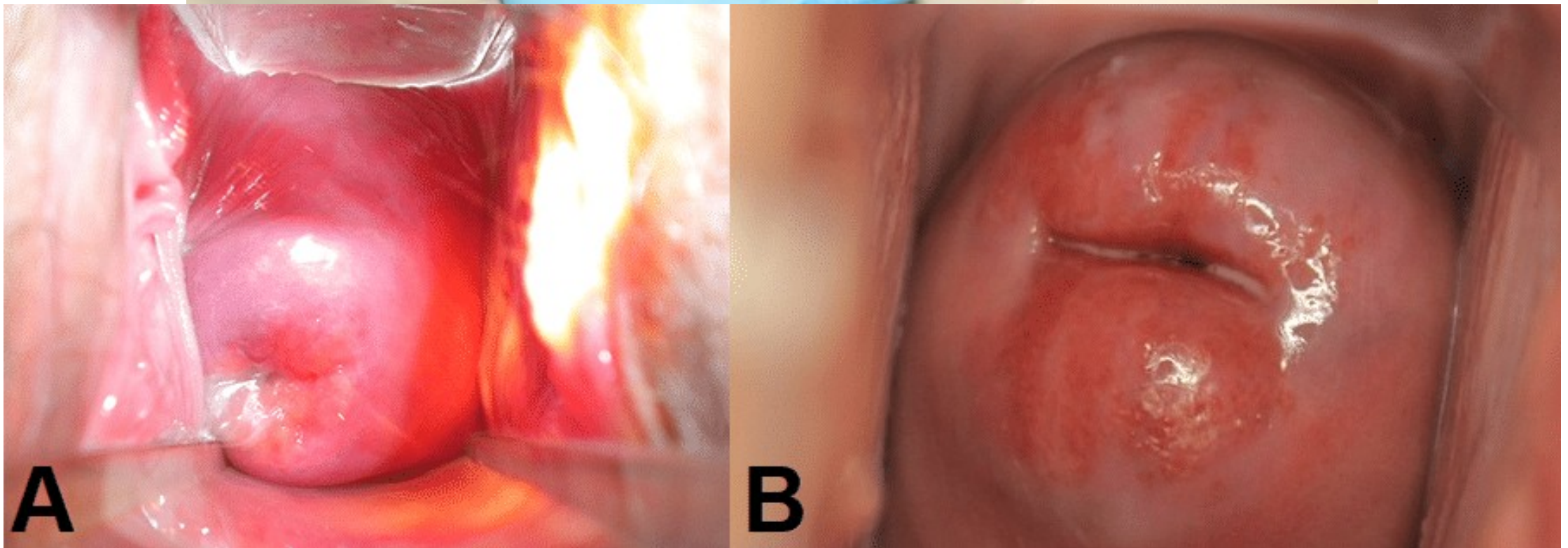
Vnitřní vyšetření v zrcadlech





Palpační vyšetření

- Popis hrdla – pohyblivost, citlivost na dotek, pohyb, délka, prostupnost zevní brankou, poševní klenby



Palpační vyšetření

- Bimanuální palpační vyšetření





**WITHDRAW &
INSPECT FINGERS
(BLOOD / DISCHARGE)**

Palpační vyšetření

- Per rectum

UZ vyšetření

- Transabdominální UZ
 - Zobrazení struktur nad sponou – těhotenství, tumory
- Transvaginální UZ
- Transperineální UZ
 - Urogynekologie
 - Dětská gynekologie
 - Porodnictví

Transabdominální UZ

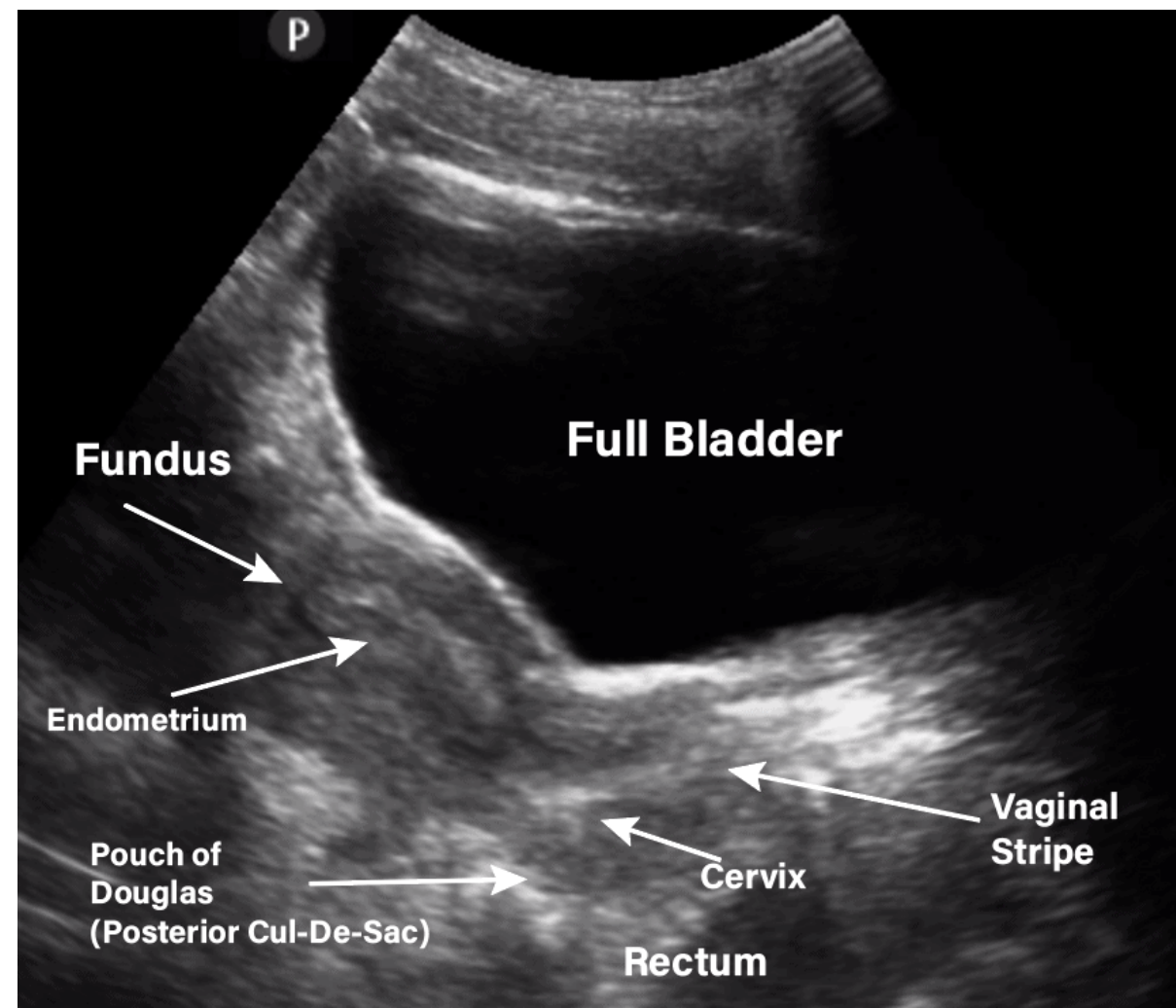
Zdroj:

<https://www.pocus101.com/gynecology-pelvic-ultrasound-made-easy-step-by-step-guide/>

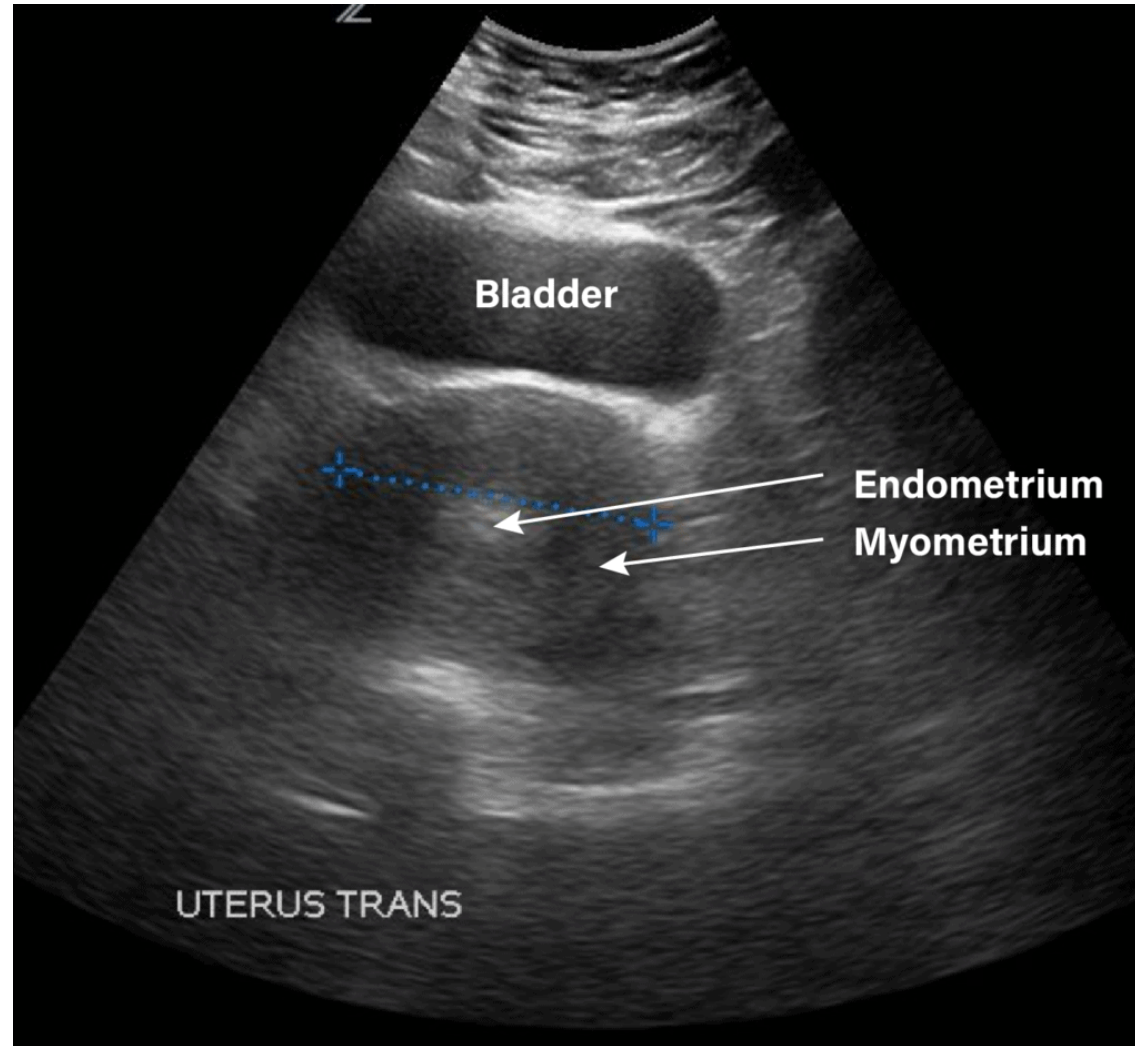
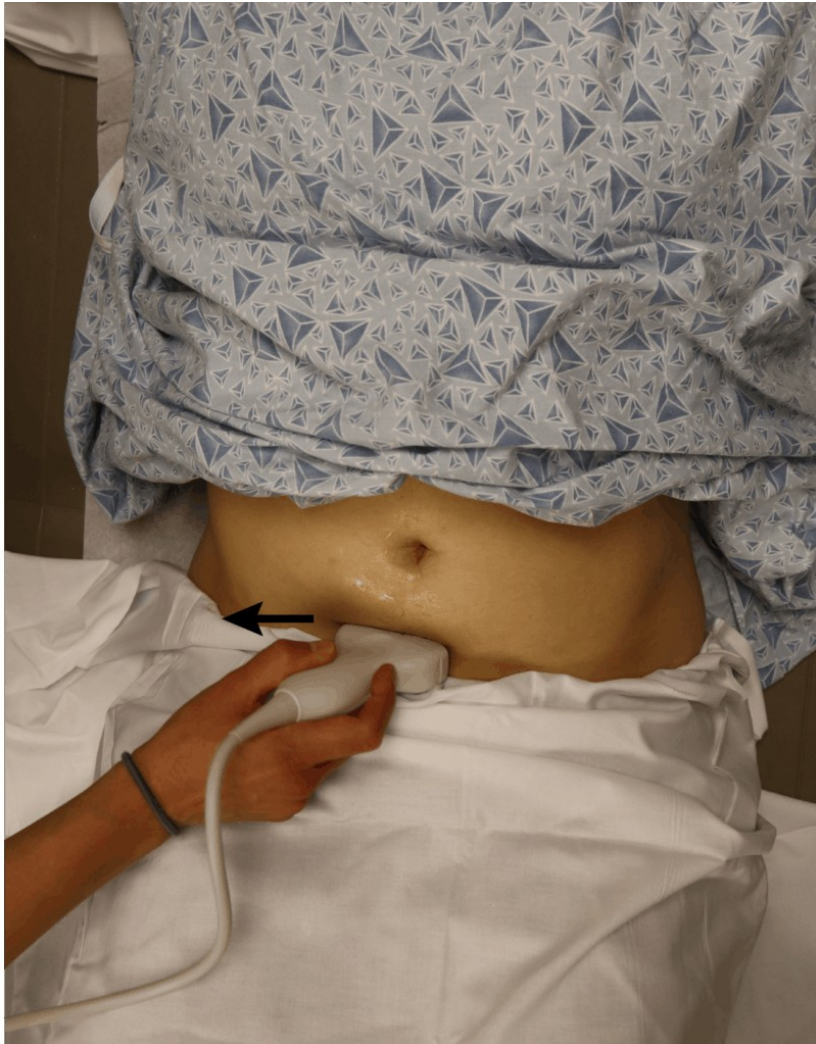
Sagitální zobrazení –

vidíme:

- Močový měchýř
- Děloha – tělo, fundus, tvar endometria, cervix
- Pochvu
- Douglasův prostor
- Rektum

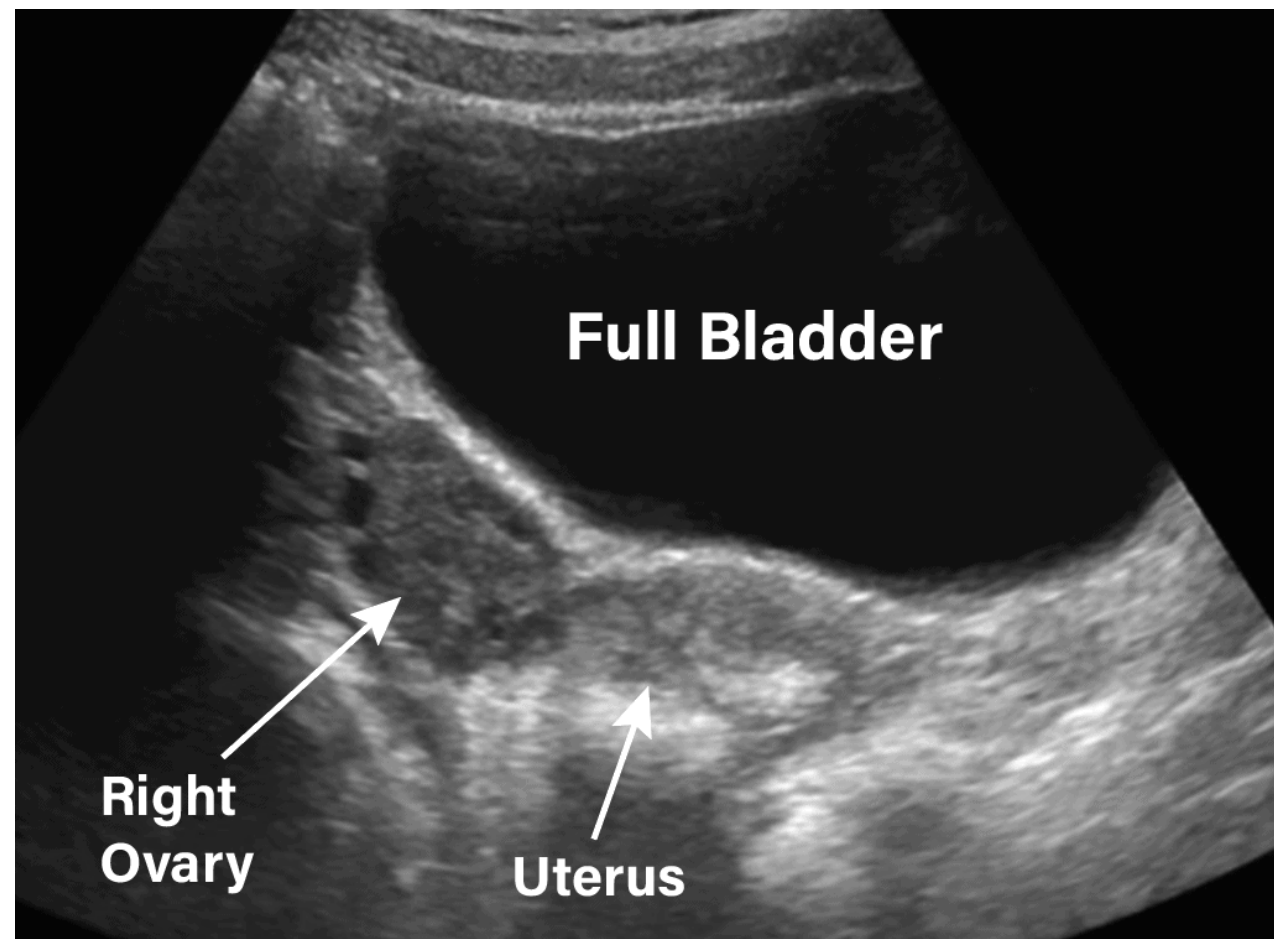


Transabdominální UZ Transversální zobrazení



Zdroj:
<https://www.pocus101.com/gynecology-pelvic-ultrasound-made-easy-step-by-step-guide/>

Transabdominální UZ Zobrazení ovárií

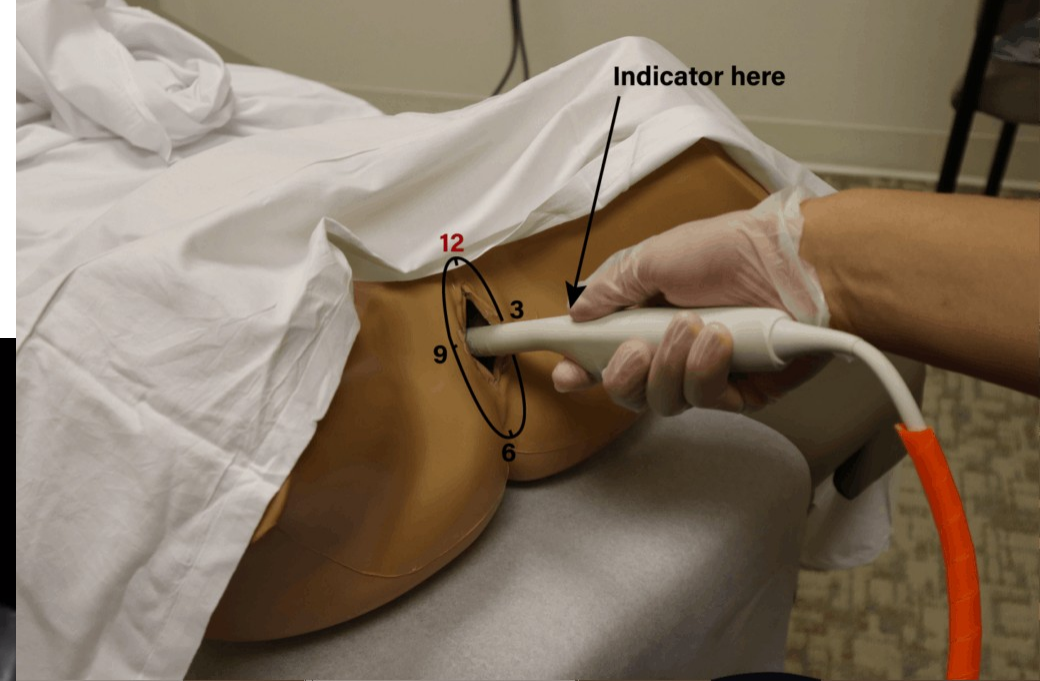
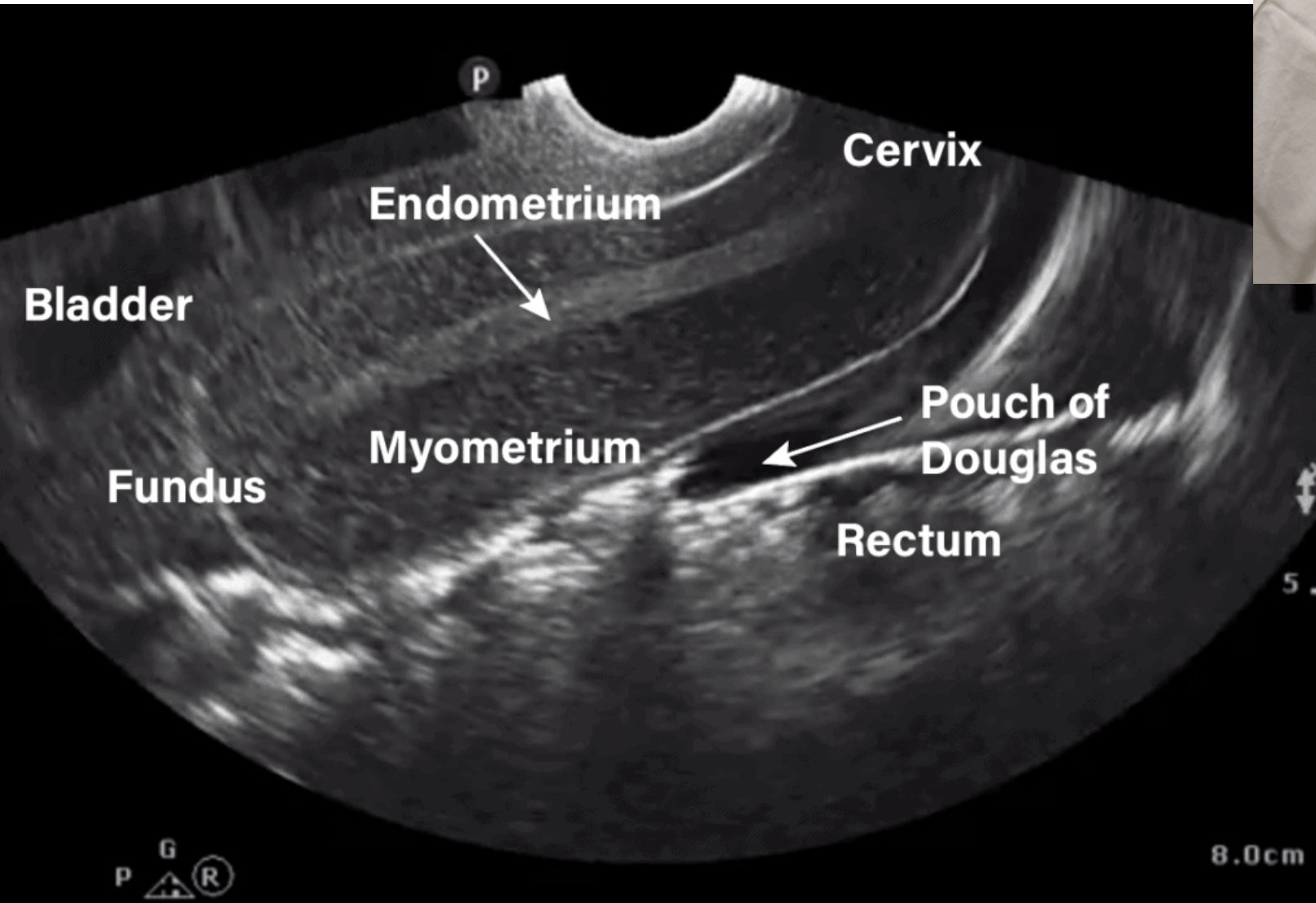


Transvaginální UZ

- Všechny obrázky převzaté z webové stránky:
<https://www.pocus101.com/gynecology-pelvic-ultrasound-made-easy-step-by-step-guide/>

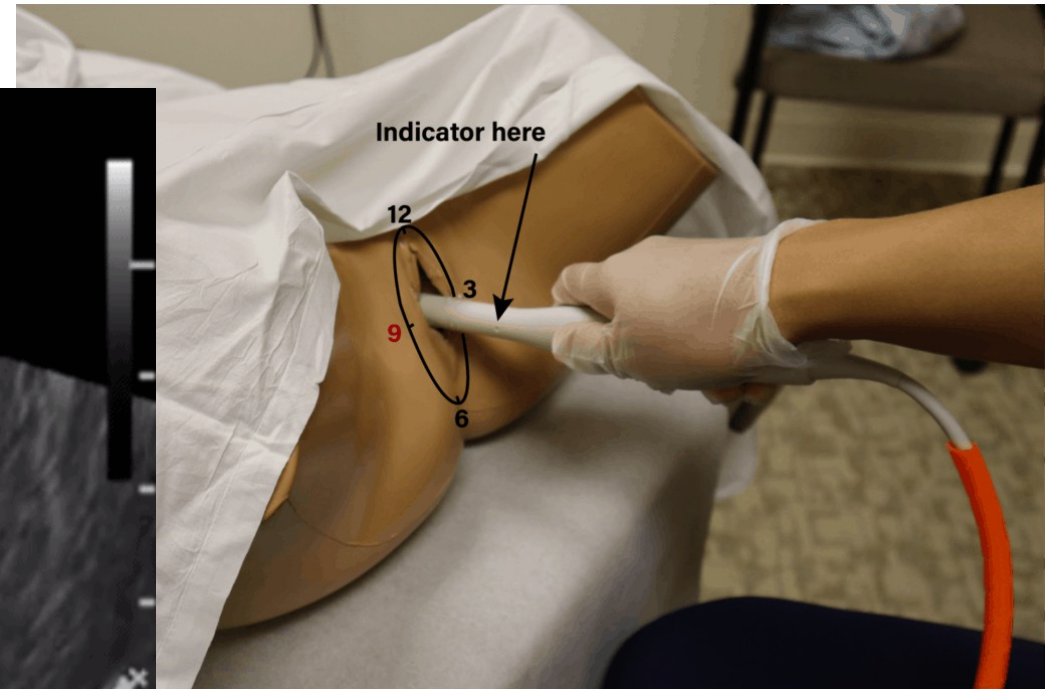
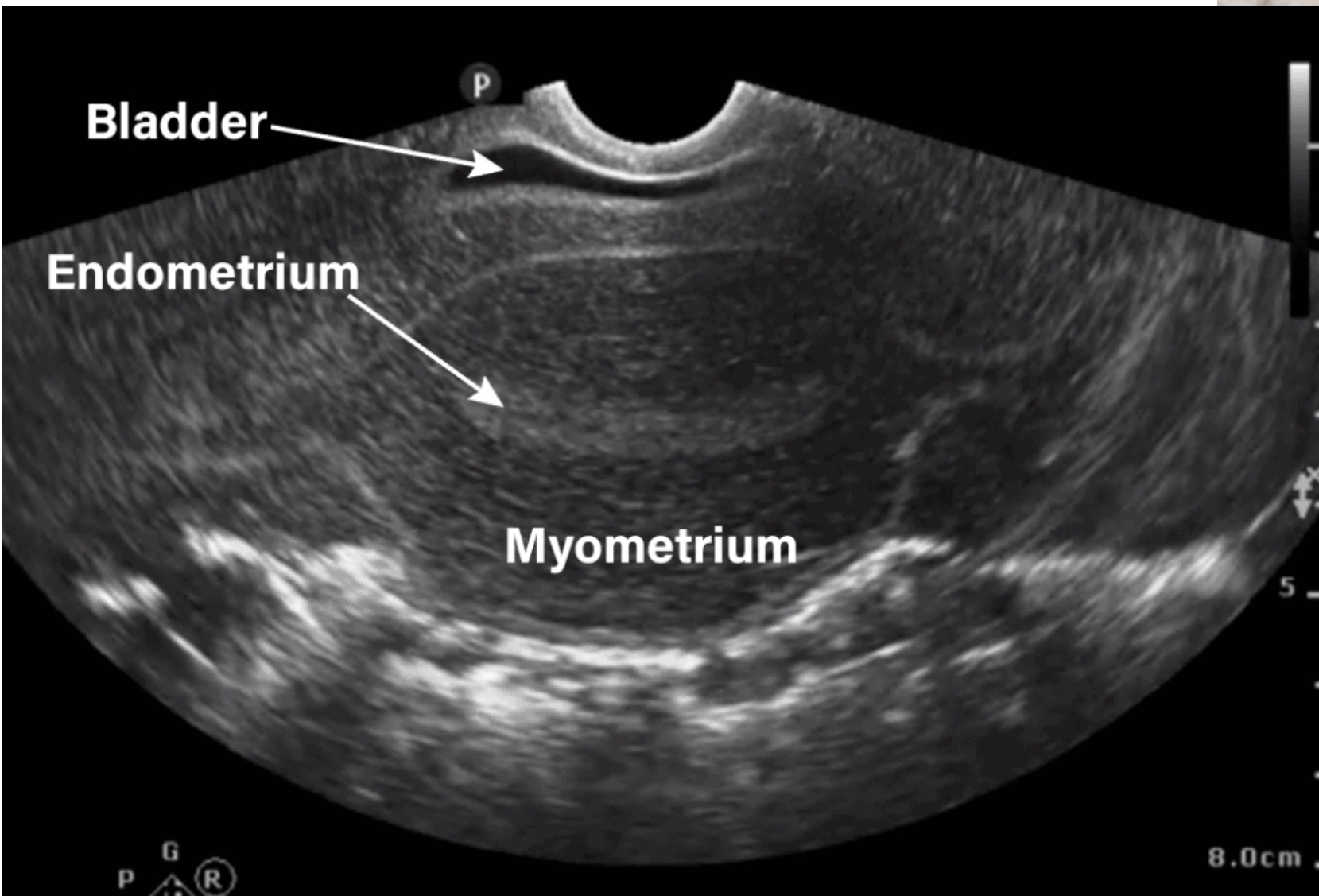


Transvaginální UZ

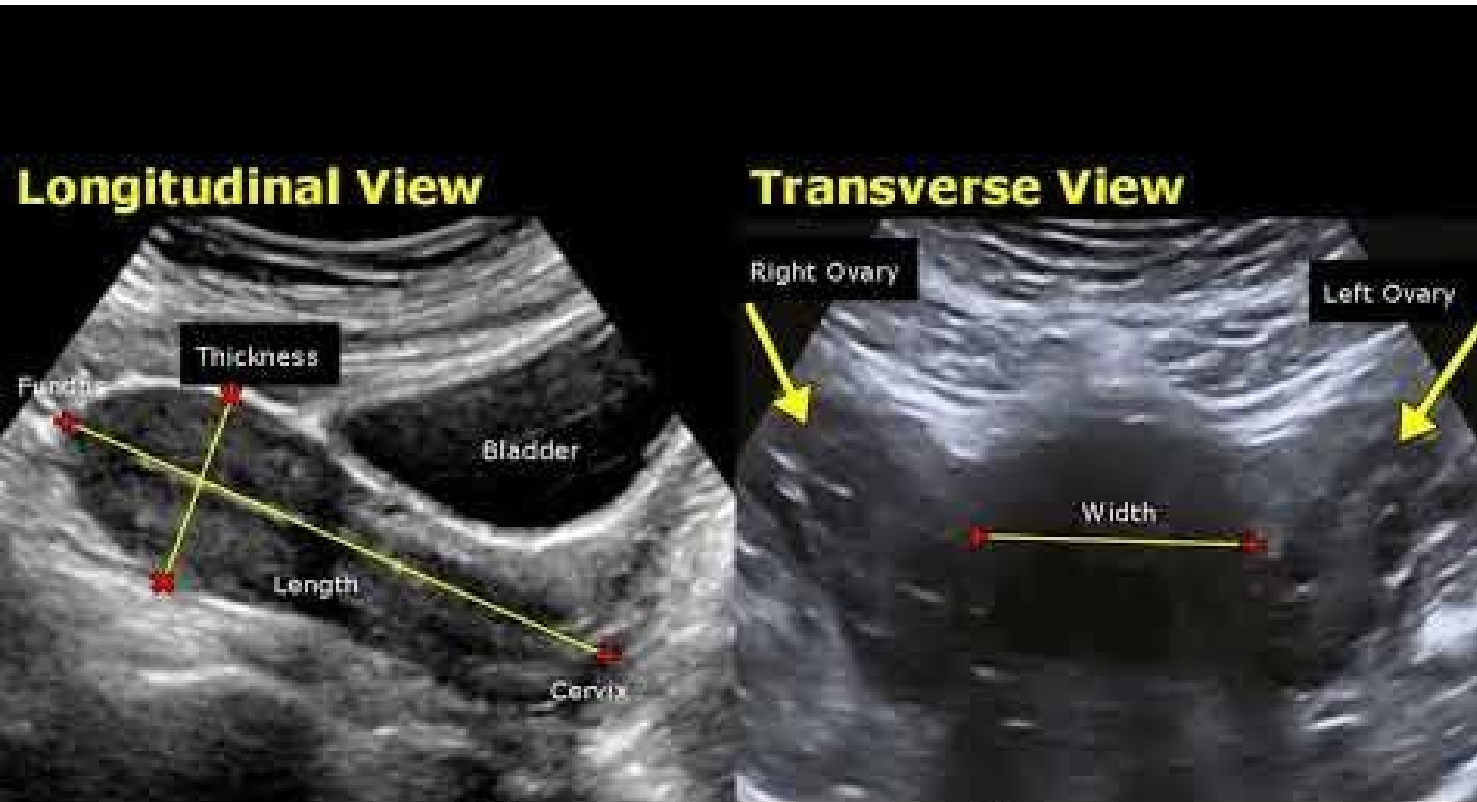


Sagitální pohled

Transvaginální UZ ^{Transversální pohled}



Transvaginální UZ – měření dělohy



Uterus Measurements

- Length: 7.5cm (approximately)
- Width: 5cm (approximately)
- Thickness: 2.5cm (approximately)
- Weight: 30-40g (approximately)

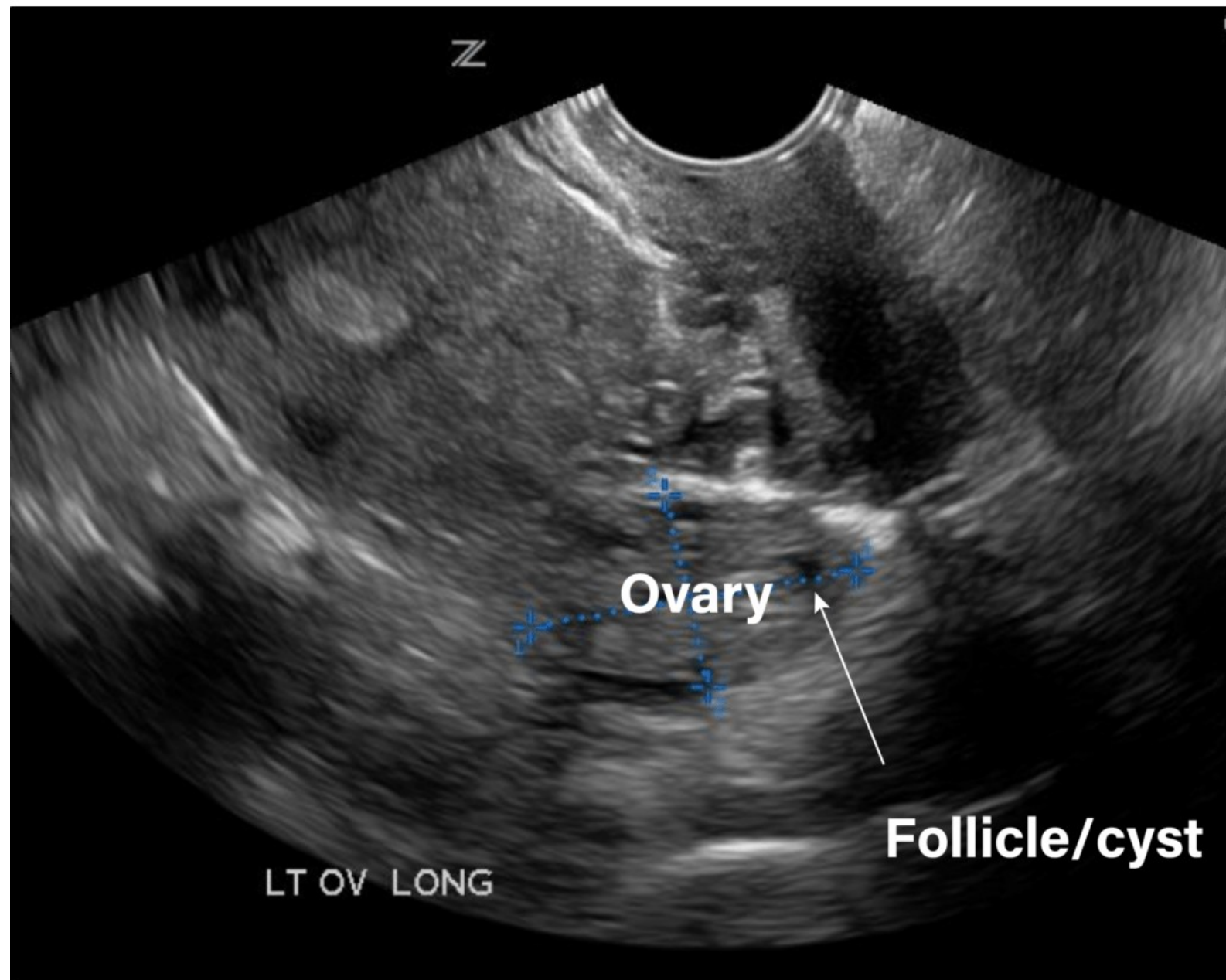
Length = sagitální rovina
(délka)

Thickness = sagitální
rovina, předozadní
vzdálenost

Width = transversální
rovina, laterolaterální
vzdálenost

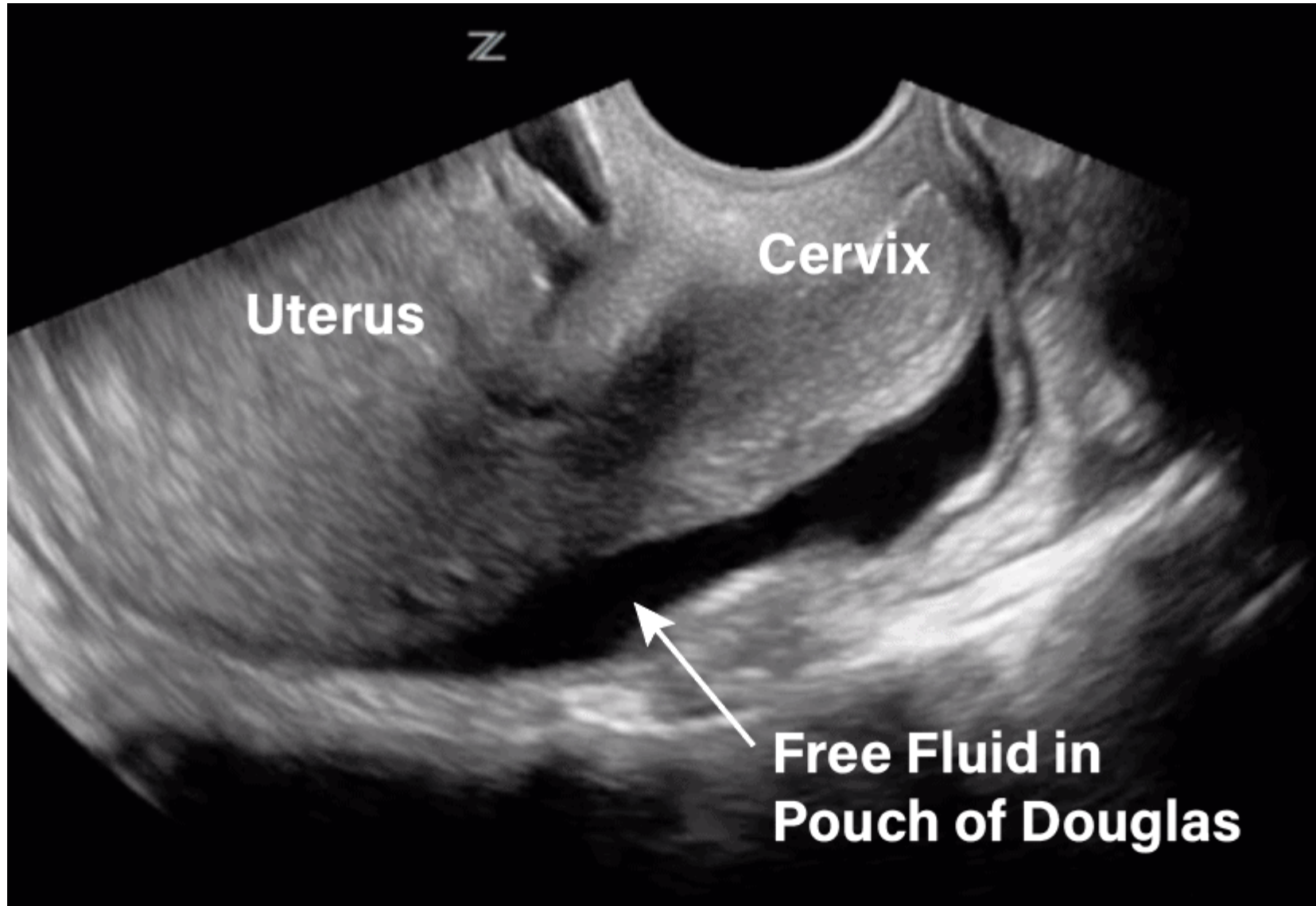
Transvaginální UZ

Zobrazení
ovárií



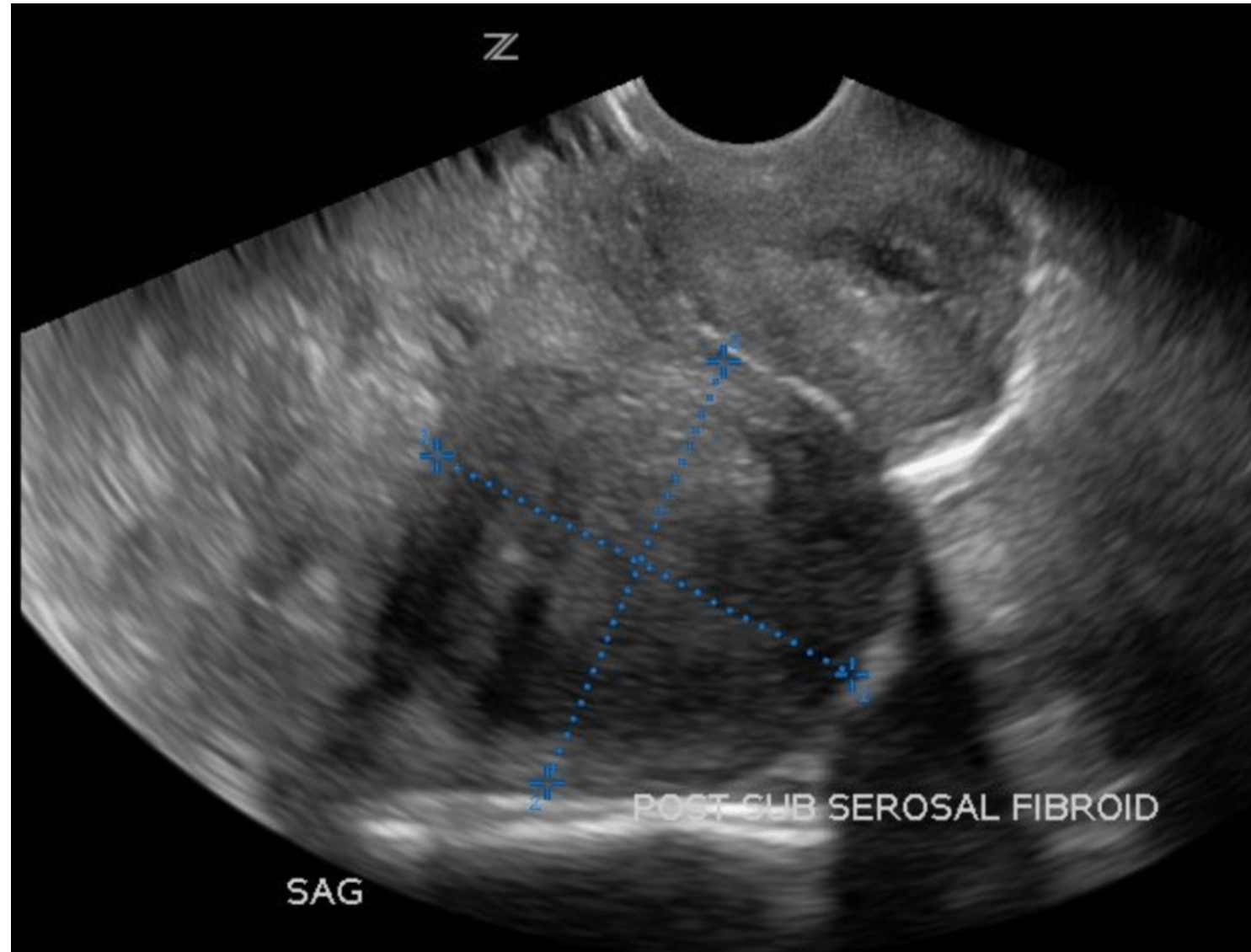
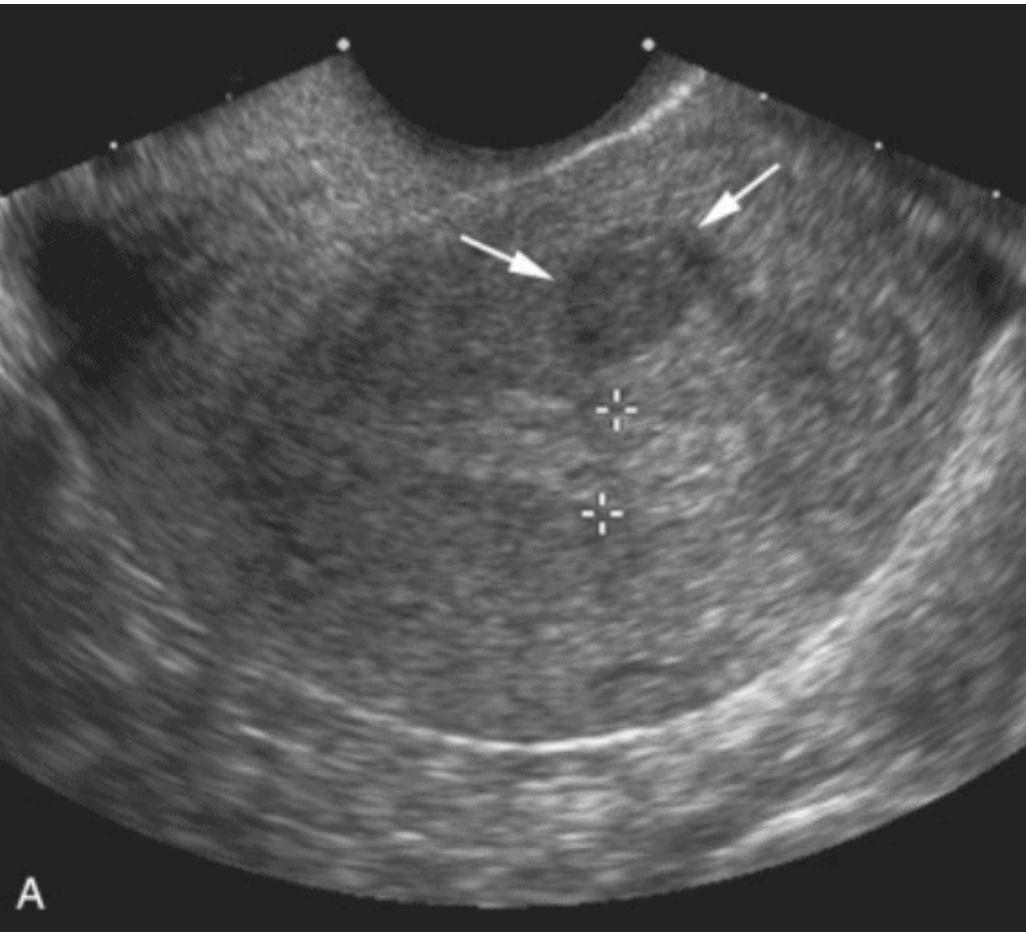
Transvaginální UZ

Volná tekutina v Douglasově prostoru



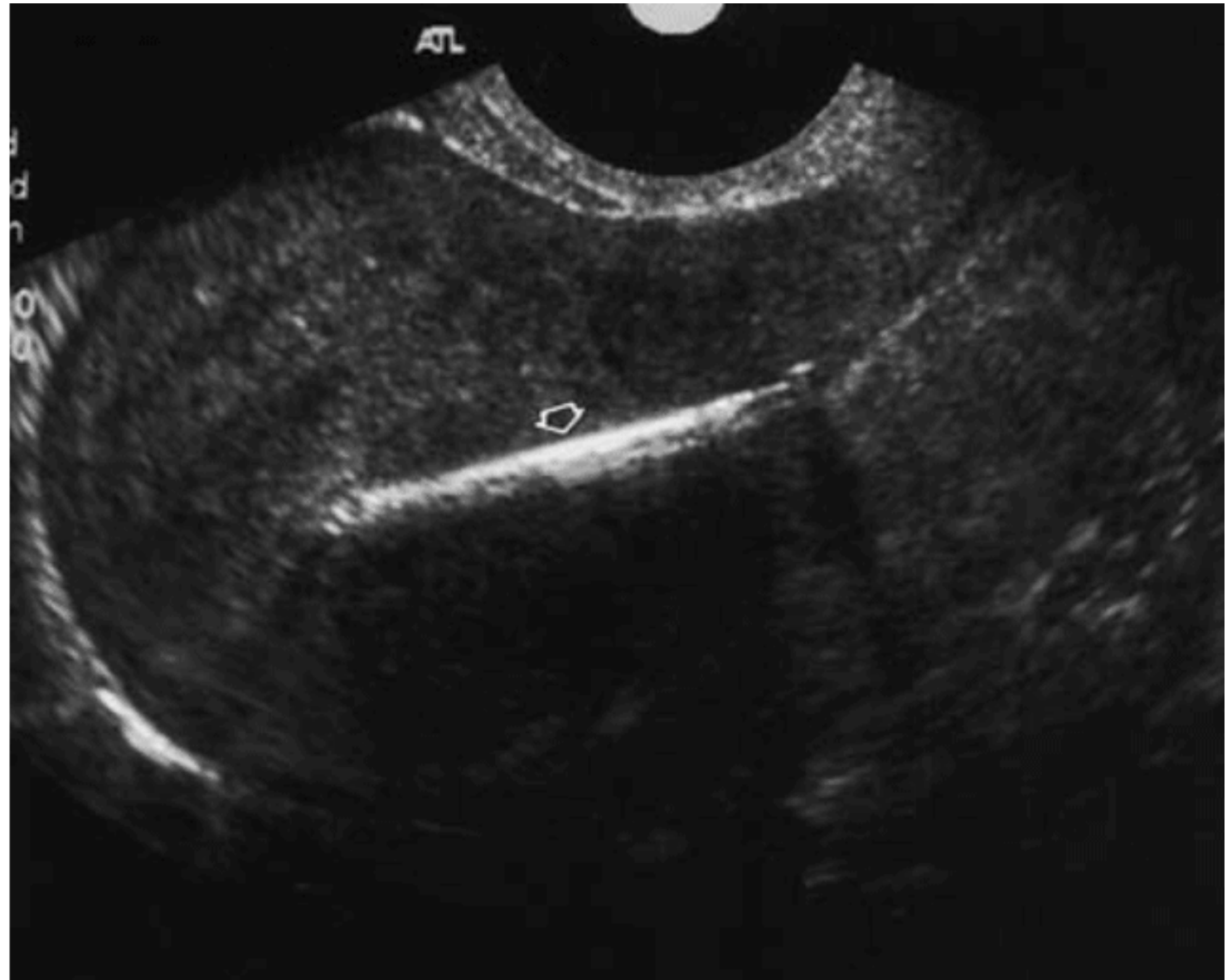
Transvaginální UZ

Myom



Transvaginální UZ

IUD



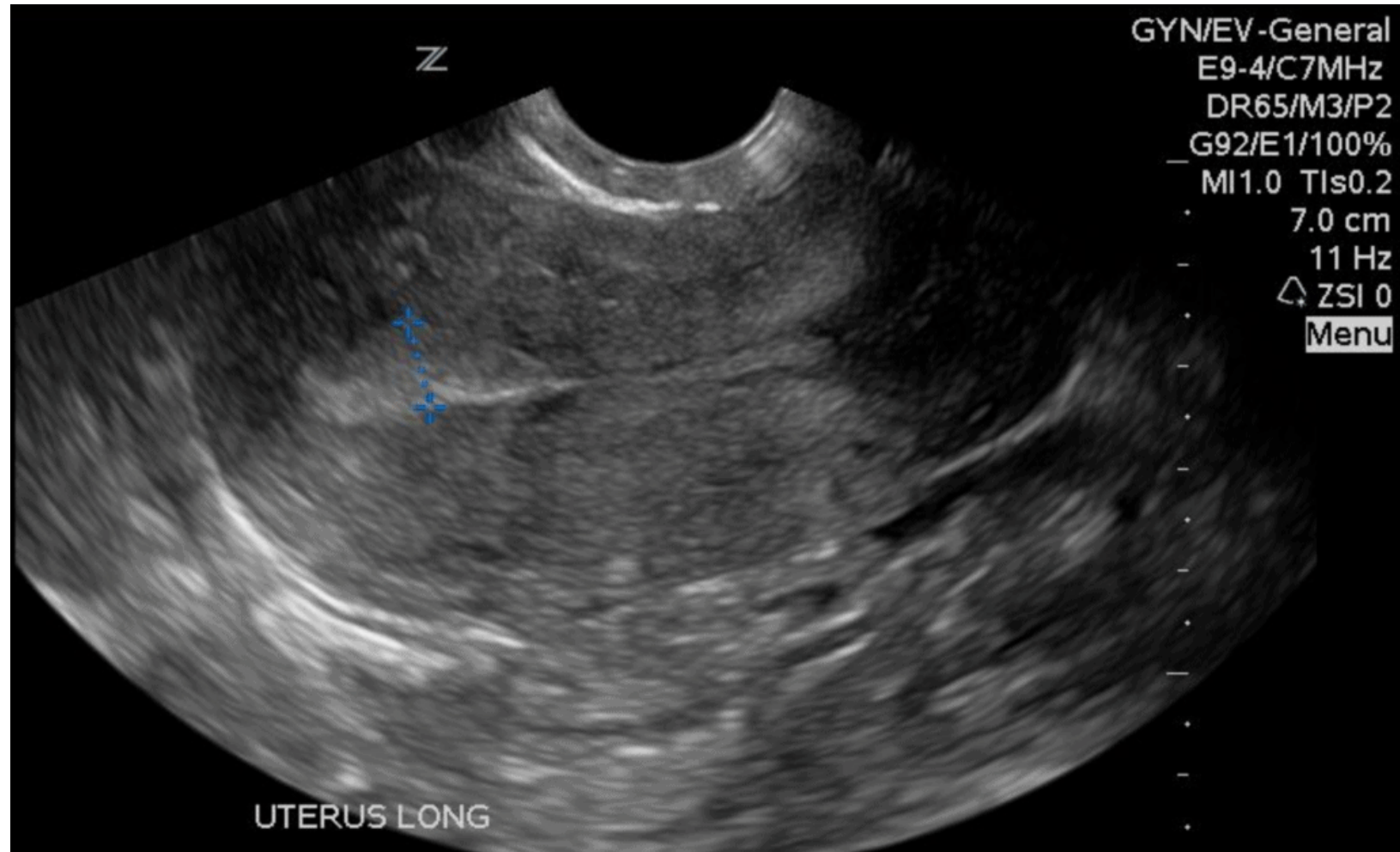
Normal IUD Placement; Transvaginal view;
Nalaboff et al., 2001.

Transvaginální UZ

Endometrium

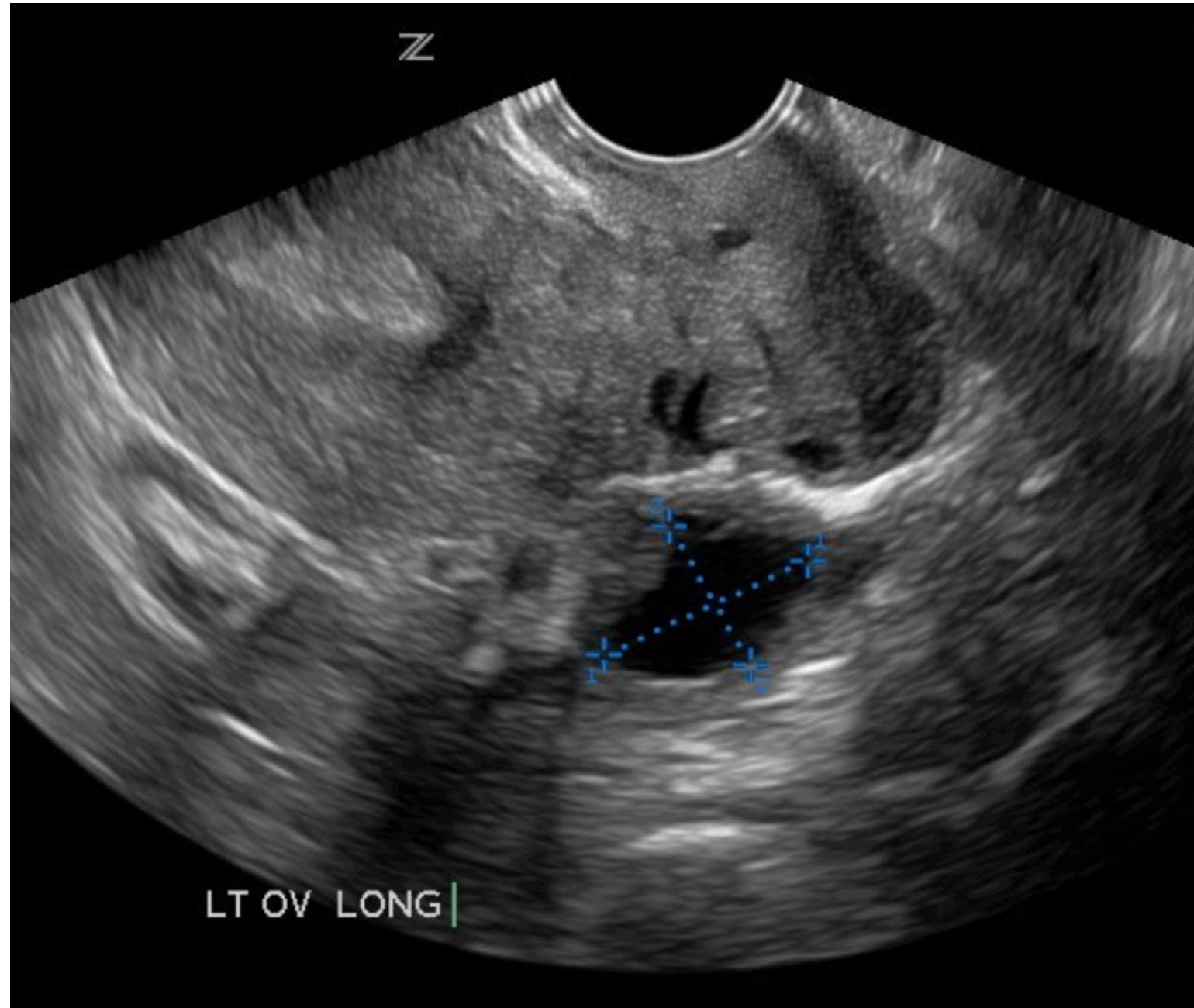
Obrázek:

Endometrial measurement in patient with endometrial hyperplasia; Sagittal view; POCUS 101 image



Transvagináln í UZ

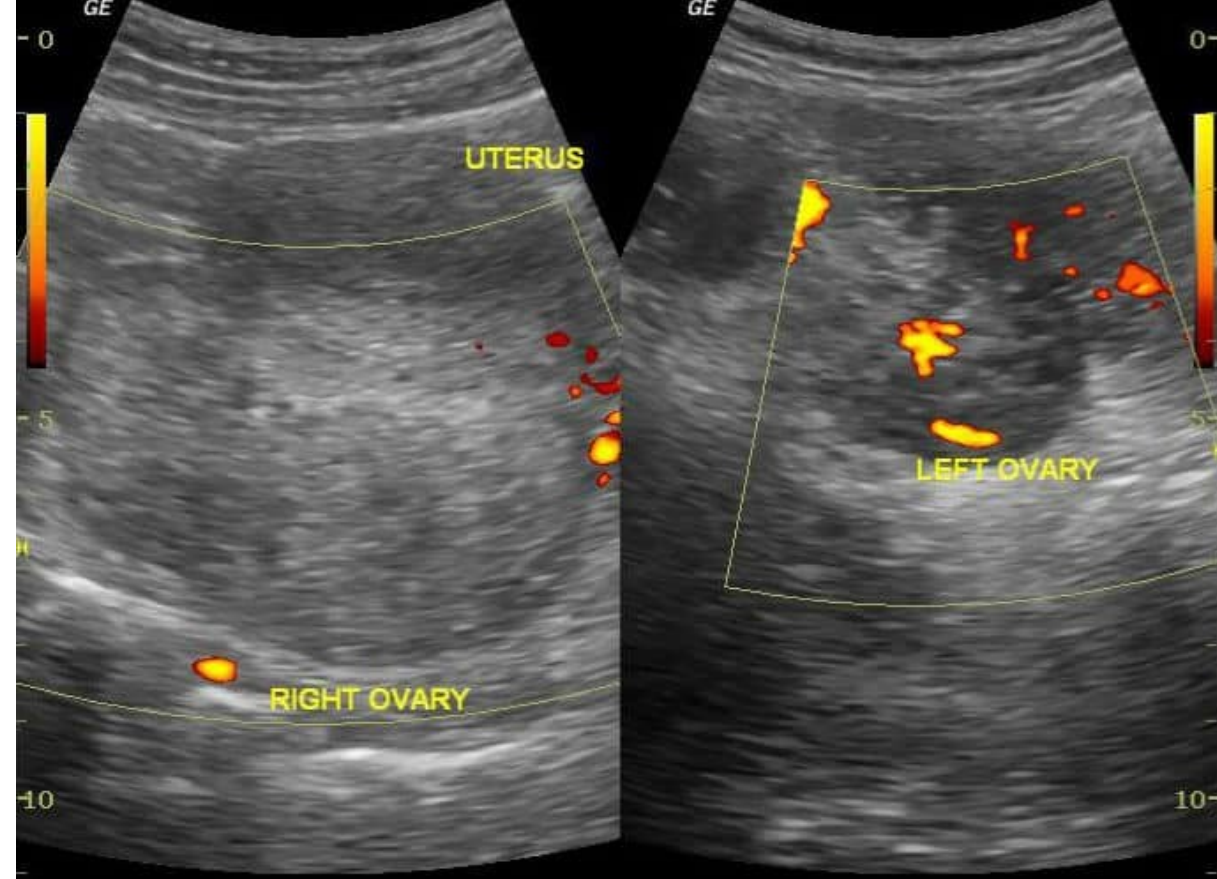
Ovariální cysta



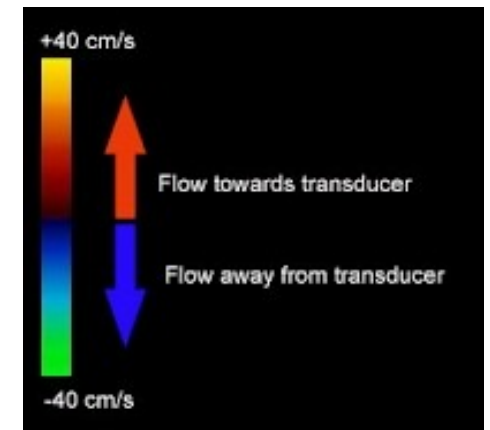
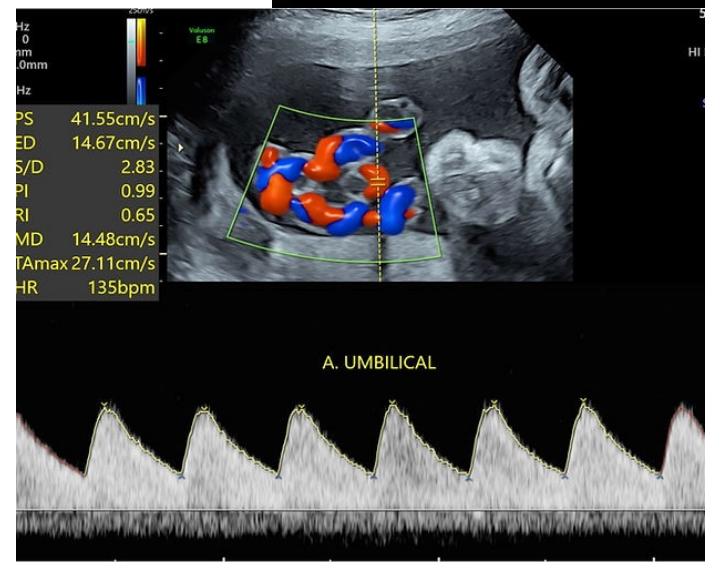
Transvaginální UZ

Torze ovaria

Dopplerovské
zobrazení



Right ovarian torsion compared to normal left ovary; (Radiopaedia)



Laboratorní vyšetření

- Vyšetření krve

- ery, leuko, trombo, Hb, hematokrit, koagulace, mineralogram, glc, protilátky, nádorové markery, hladiny hormonů,...

- Vyšetření moči

- Orientačně (papírek) – pH, přítomnost krve, glukózy, ketolátek, bílkovin,...
- Chemicky + sediment

- Kultivace

- Moči, z pochvy, z rektu, krev (hemokultura)
- Jak načasovat odběr hemokultury a nasazení ATB?



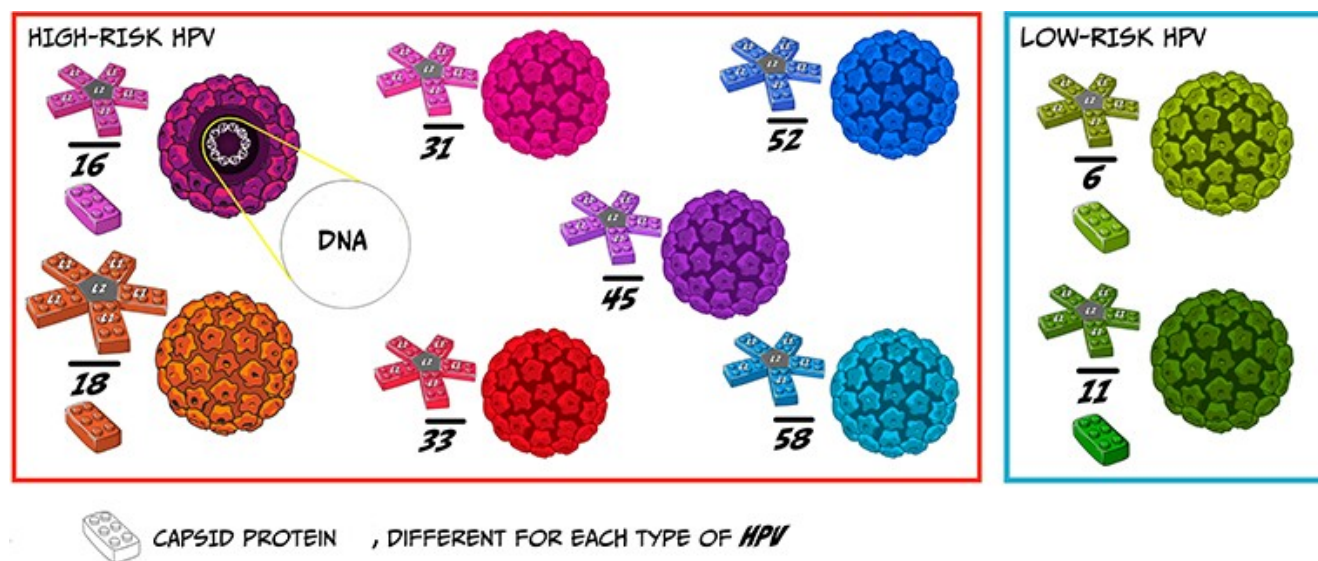
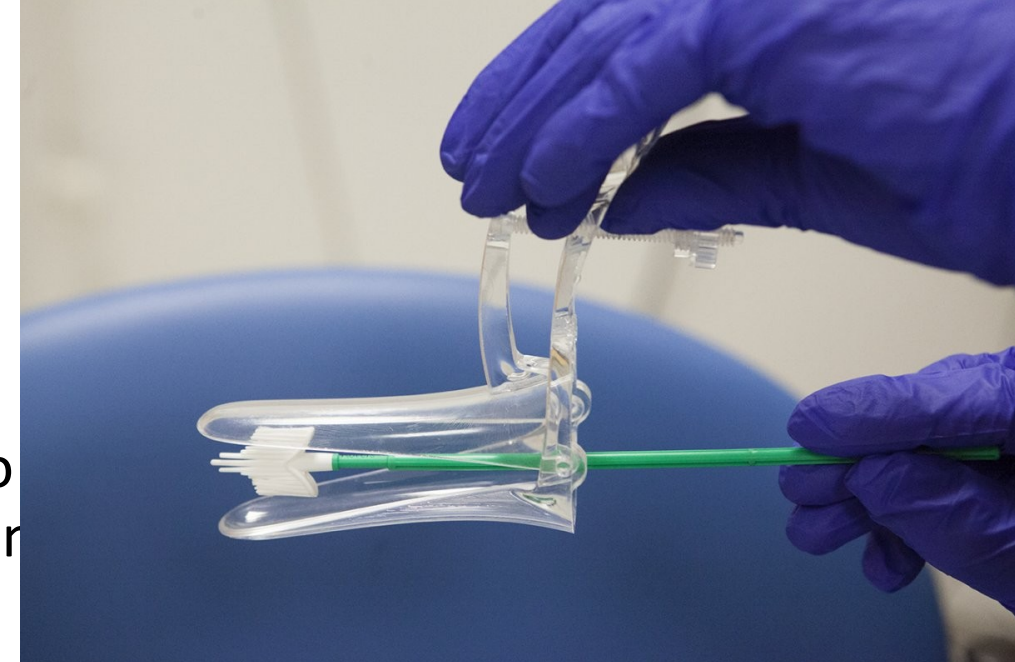
Odběr cytologie a HPV

- Cytologie

- Odběr v rámci screeningu karcinomu děložního žena nárok na gynekologickou prohlídku 1x ročně

- HPV

- Od r. 2021 – součást screeningu karcinomu děložního hrdla
 - Sporný výsledek cytologie
 - Ve 35. a 45. roce života



Zdroj:

<https://kids.frontiersin.org/articles/10.3389/frym.2020.558213>

Přístrojové vyšetření

UZ

- Viz dříve

Kolposkopie

- Speciální mikroskop
- Děložní čípek
 - Aplikace roztoků
 - Lepší zobrazení chorobných změn

MRI

- Magnetická resonance
- <https://radiopaedia.org/articles/uterus>

CT

- Výpočetní tomografie
- <https://radiopaedia.org/articles/adenomyosis>

Děkuji za pozornost.