

A female doctor with her hair tied back, wearing a white lab coat over a blue shirt and blue gloves, is focused on a procedure. She is holding a small glass vial. The patient is lying on a table, partially covered with a blue drape. The background is a bright, clinical room with a window and some medical equipment.

Vyšetřovací metody v gynekologii

Lenka Krobová

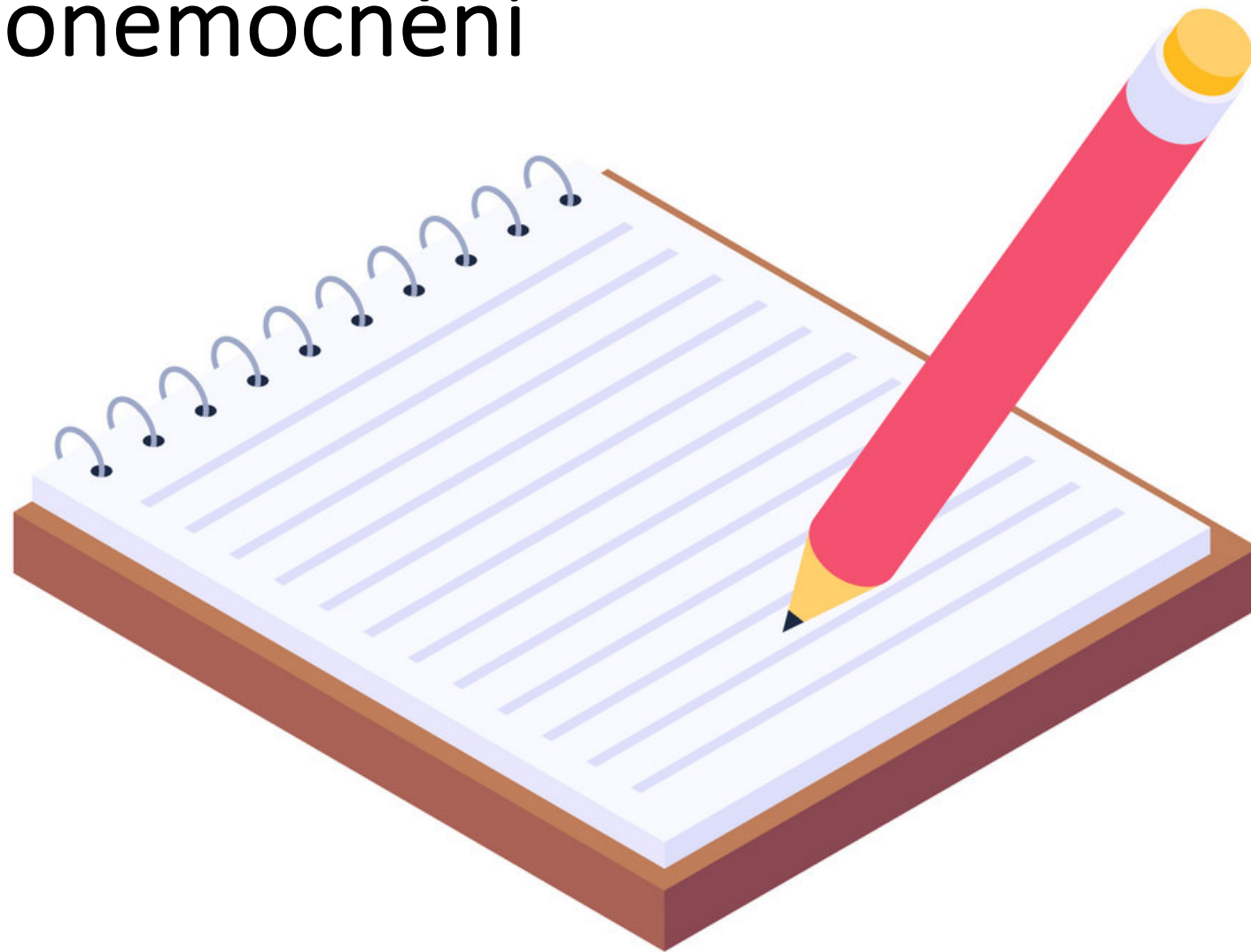
- Anamnéza
- Základní fyzikální vyšetření
- Základní gynekologické vyšetření
- Přístrojové vyšetření
- Laboratorní vyšetření
- Vyšetření prsů
- Další specifická vyšetření dle potíží pacientky

Anamnéza

- Nynější onemocnění
- Osobní anamnéza
- Gynekologická anamnéza
- Rodinná anamnéza
- Farmakologická anamnéza
- Toxikologická anamnéza
- Alergická anamnéza
- Sociální anamnéza



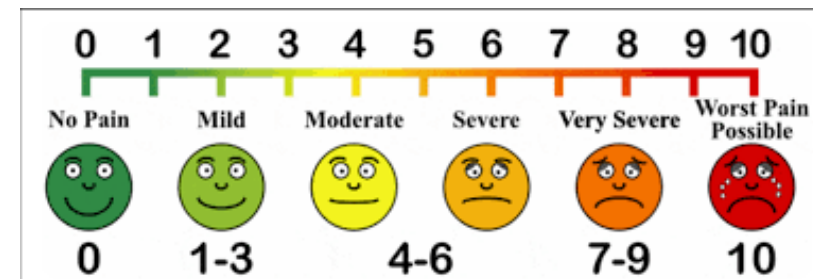
Nynější onemocnění



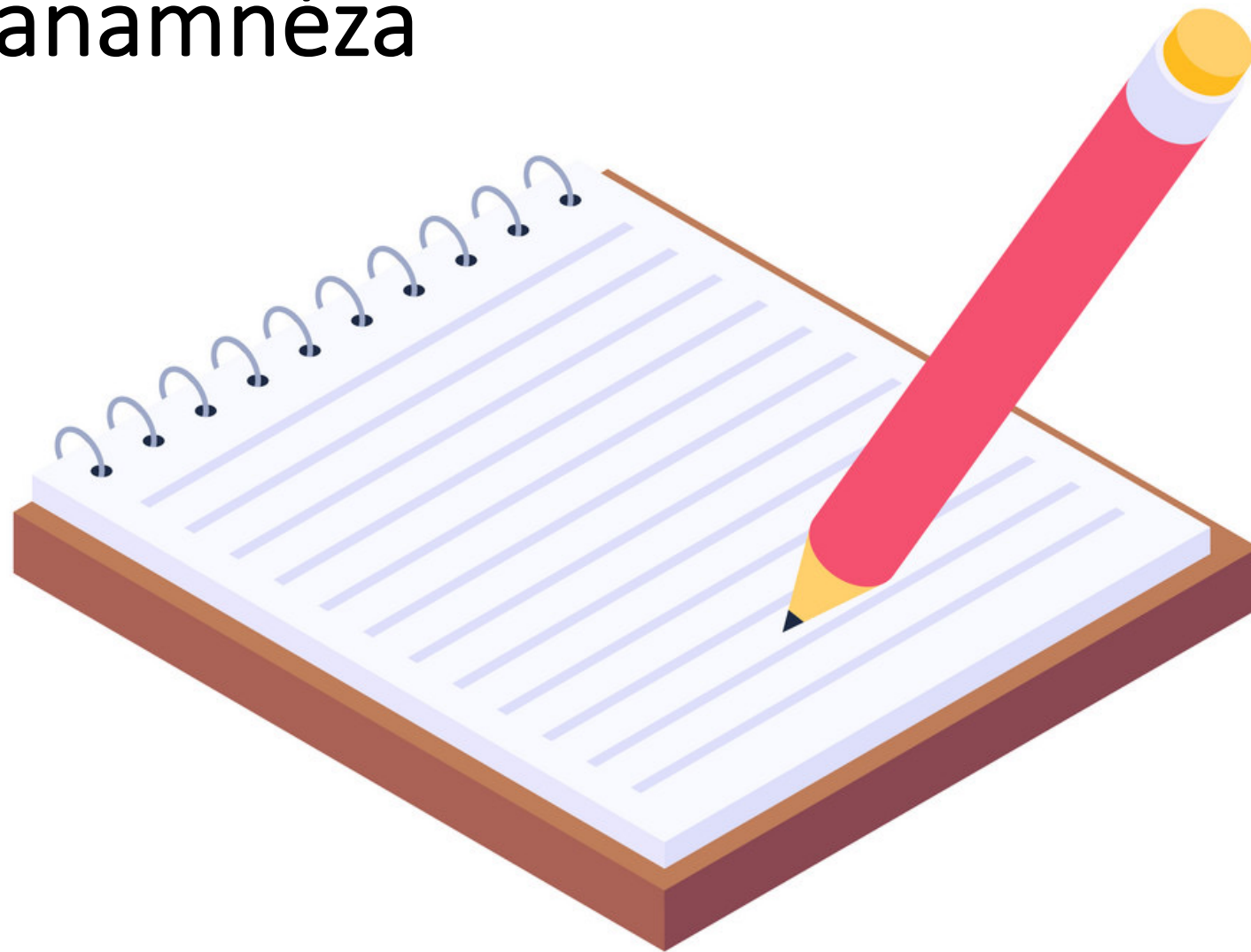
Nynější onemocnění

Co ženu přivádí?

- Jaké obtíže, od kdy, vývoj obtíží, co užívala.....
- Bolest – kde, intenzita, charakter
- Krvácení – poslední menses?, intenzita, návaznost...
- Výtok – charakter, zápach, vztah k menses, sexuální partneri, ATB...
- Teploty – časová osa, nedávné operace, kojení...
- Dysurie – jak dlouho, jaké obtíže..
- Inkontinence – charakter, délka obtíží, další symptomy..



Osobní anamnéza

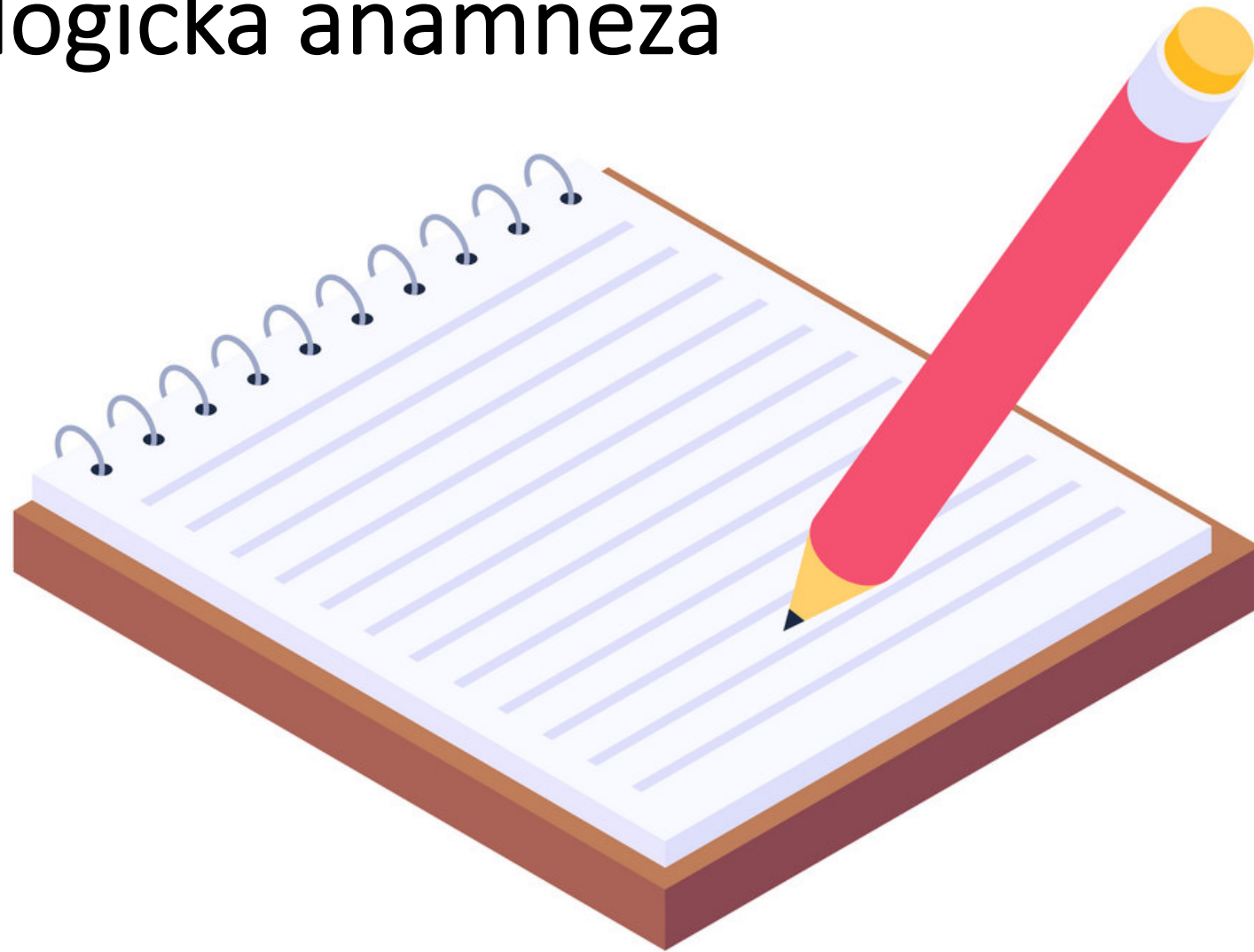


Osobní anamnéza

- Dětské nemoci
- Onemocnění – jaká?
- Operace
- Užívané léky
- Alergie – jaká reakce?
- Trombofilní stavy
- Podané transfuze



Gynekologická anamnéza

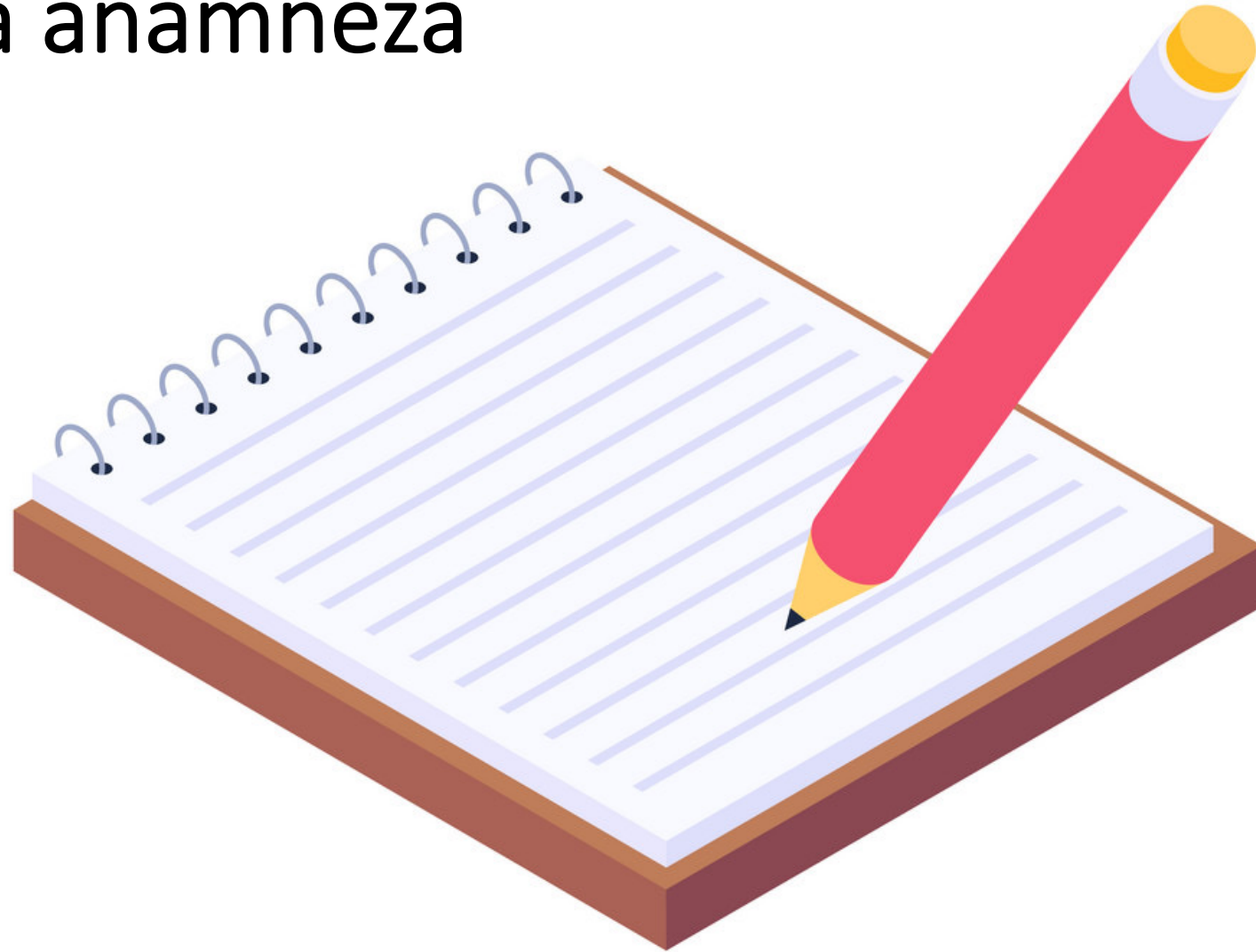


Gynekologická anamnéza

- Menarché, menopauza
- Délky cyklu, pravidelnost
- Gynekologická a venerická onemocnění
- Gynekologické operace
- Antikoncepce
- Sexuální anamnéza
- Porody, potraty, snaha o koncepci
- Průběh těhotenství, šestinedělí, laktace...
- Výsledky vyšetření – cytologie, histologie, UZ, CT, MRI...



Rodinná anamnéza



Rodinná anamnéza

- Závažná onemocnění v rodině – jaká, kdy
- Trombofilní stavy
- Genetická onemocnění – BRCA1, BRCA2...

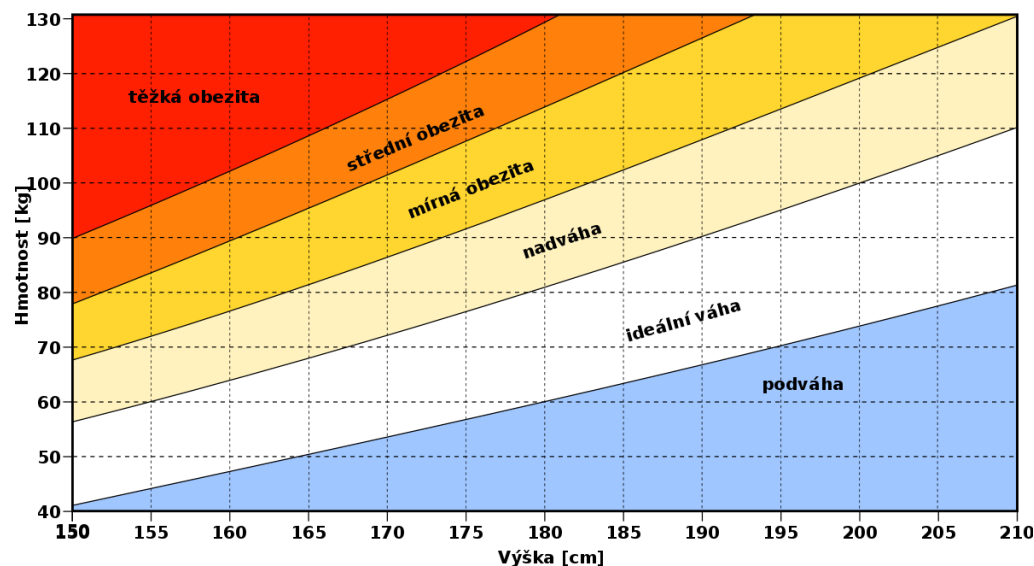


A close-up photograph of a doctor in a white lab coat examining a patient's arm. The doctor is using a stethoscope to listen to the patient's arm. A blue blood pressure cuff is also wrapped around the patient's arm. The scene is set in a clinical environment with a white background.

Fyzikální vyšetření

Fyzikální vyšetření

- Hmotnost, výška, BMI
- TK, P, TT
- Celkový stav – vědomí, orientace, stav výživy...
- Hlava, krk
- Hrudník – plíce, srdce
- Břicho
- Končetiny
- Páteř



Fyzikální vyšetření - 5P

POHLED – poloha břicha, jizvy, anomálie

POKLEP – bubínkový diferencovaný,
ztemnění..

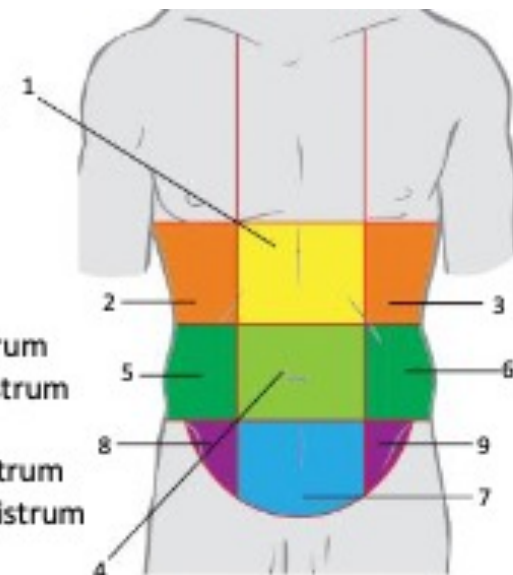
POHMAT – povrchový, hluboký

POSLECH - peristaltika

PER RECTUM, PER VAGINAM

Anatomické a klinické názvy

- 1 Regio epigastrica – epigastrium (nadbřišek)
- 2 Regio hypochondriaca dextra – hypochondrium dextrum
- 3 Regio hypochondriaca sinistra – hypochondrium sinistrum
- 4 Regio umbilicalis – mesogastrium
- 5 Regio lateralis dextra – mesogastrium dextrum
- 6 Regio lateralis sinistra – mesogastrium sinistrum
- 7 Regio pubica – hypogastrium (podbřišek)
- 8 Regio inguinalis dextra – hypogastrium dextrum
- 9 Regio inguinalis sinistra – hypogastrium sinistrum

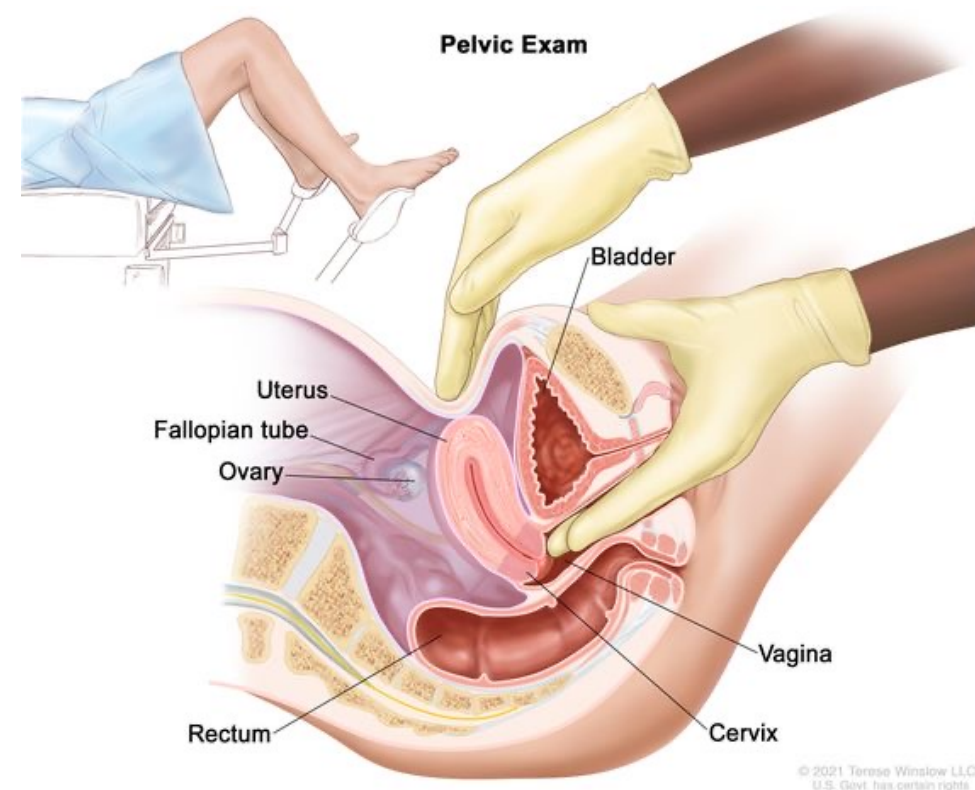


Gynekologické vyšetření

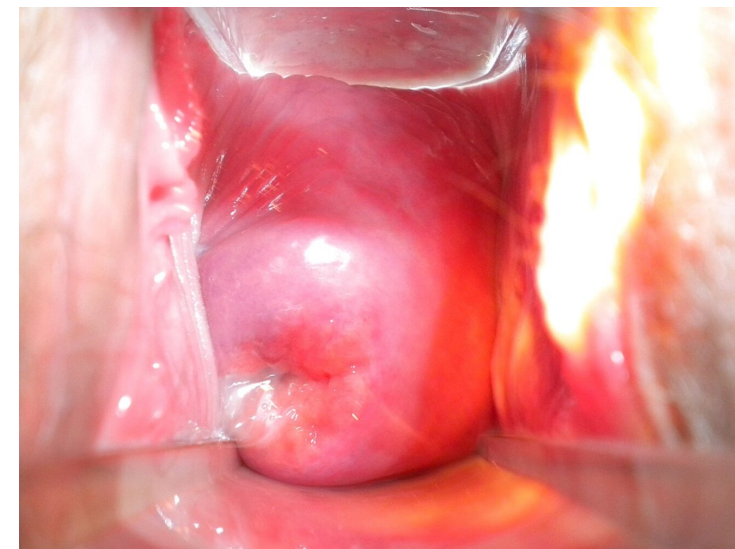
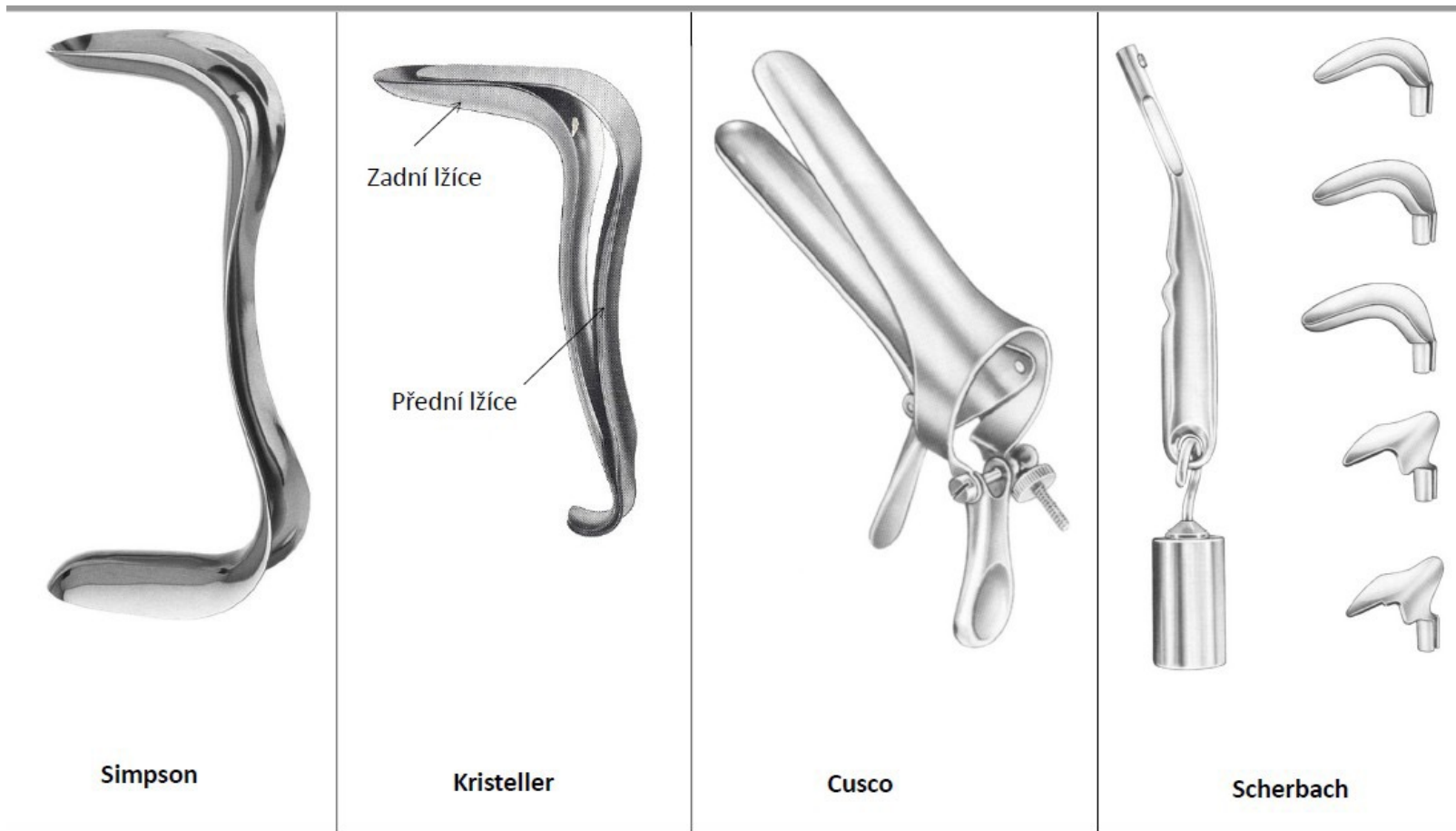
A woman with curly hair is lying on a green gynecological examination table in a clinical setting. She is wearing a grey and white striped long-sleeved shirt and light blue shorts. A healthcare professional, a woman with blonde hair in a ponytail wearing a white lab coat and blue gloves, is standing at the foot of the table, performing a procedure. The background is a plain, light-colored wall.

Gynekologické vyšetření

- Aspekce zevního genitálu
- Bimanuální palpační vyšetření
- Vyšetření v gynekologických zrcadlech
- Rektovaginální vyšetření
- Rektální vyšetření
- Přístojové vyšetření – UZ, kolposkop..



Gynekologická zrcadla



34Hz
RS
Z 1.1

- 0 M3

Přístrojové vyšetření

- 5

x

Ultrazvuk

Sonografie

Princip:

- Vysokofrekvenční vlny vysílané sondou (piezoelektrický jev) → část odražena → sonda zpracuje do elektrického signálu
- Různé tkáně mají rozdílnou **echogenitu**



Vaginální

Abdominální

Perineální

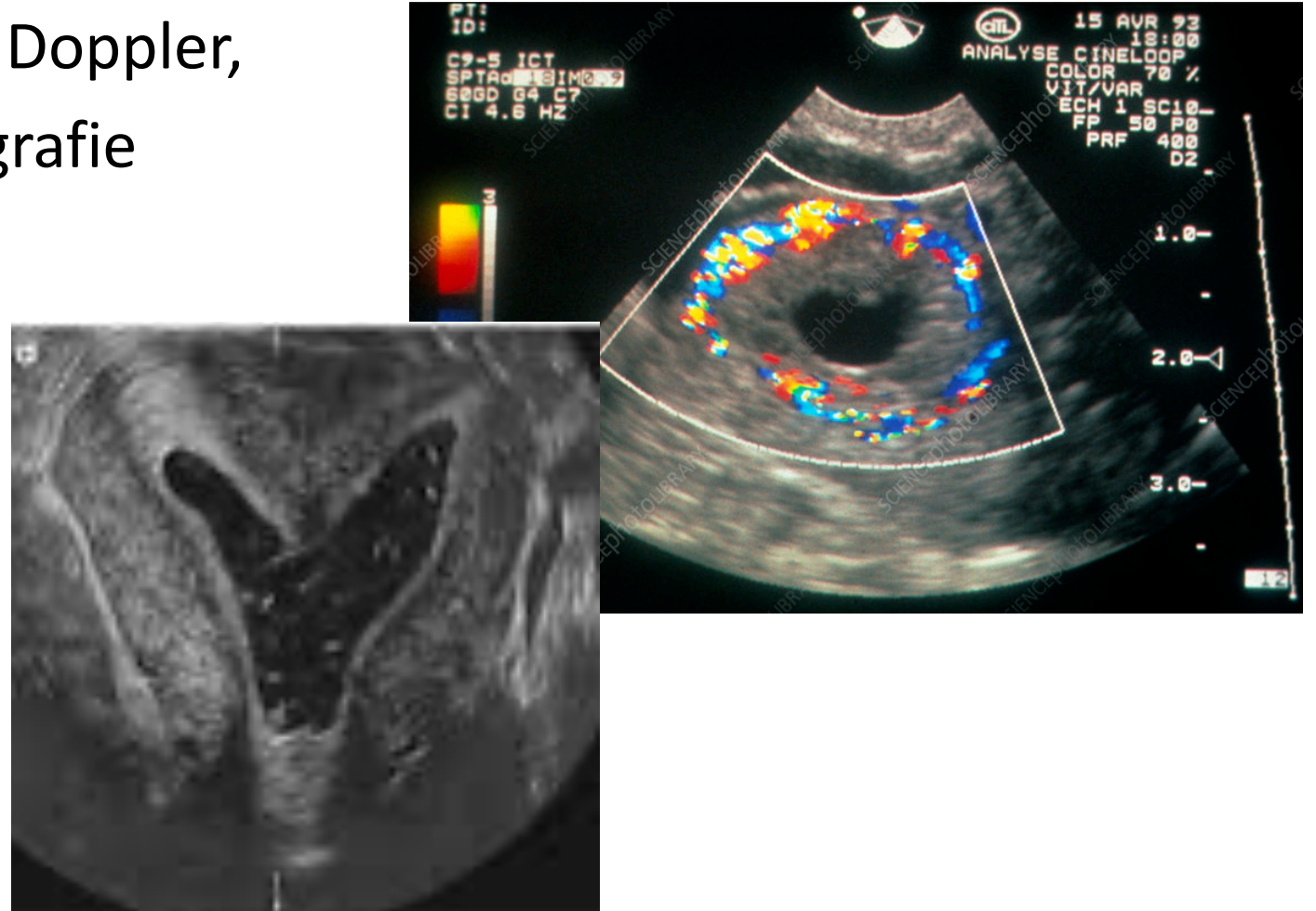
Rektální



Ultrazvuk – využití v gynekologii

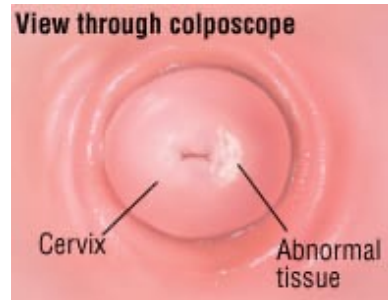
Diagnostika – UZ zobrazení, Doppler,
sonohysterosalpingografie

Terapie – punkce

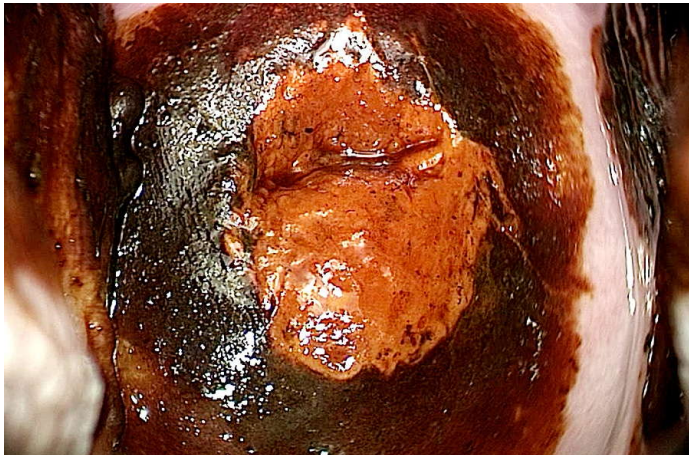


Kolposkopie

Nativní



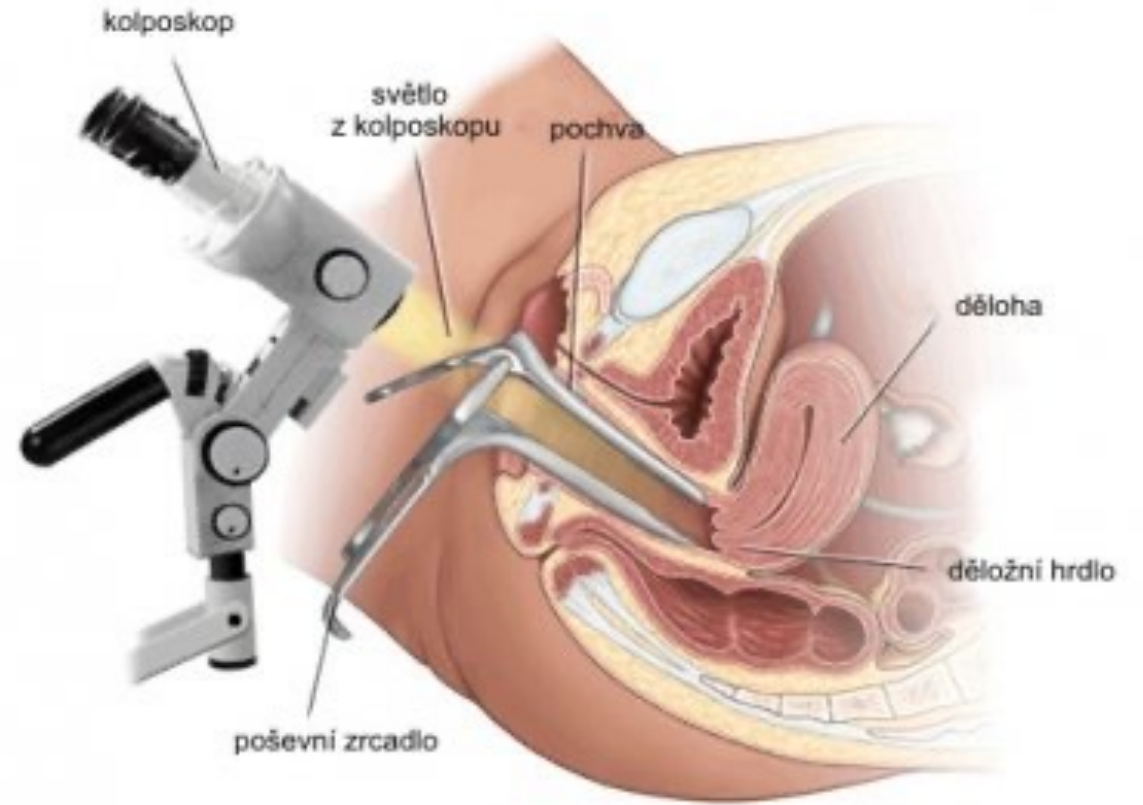
Rozšířená:



Schillerův test
Lugolův roztok



Kyselina octová





Laboratorní vyšetření

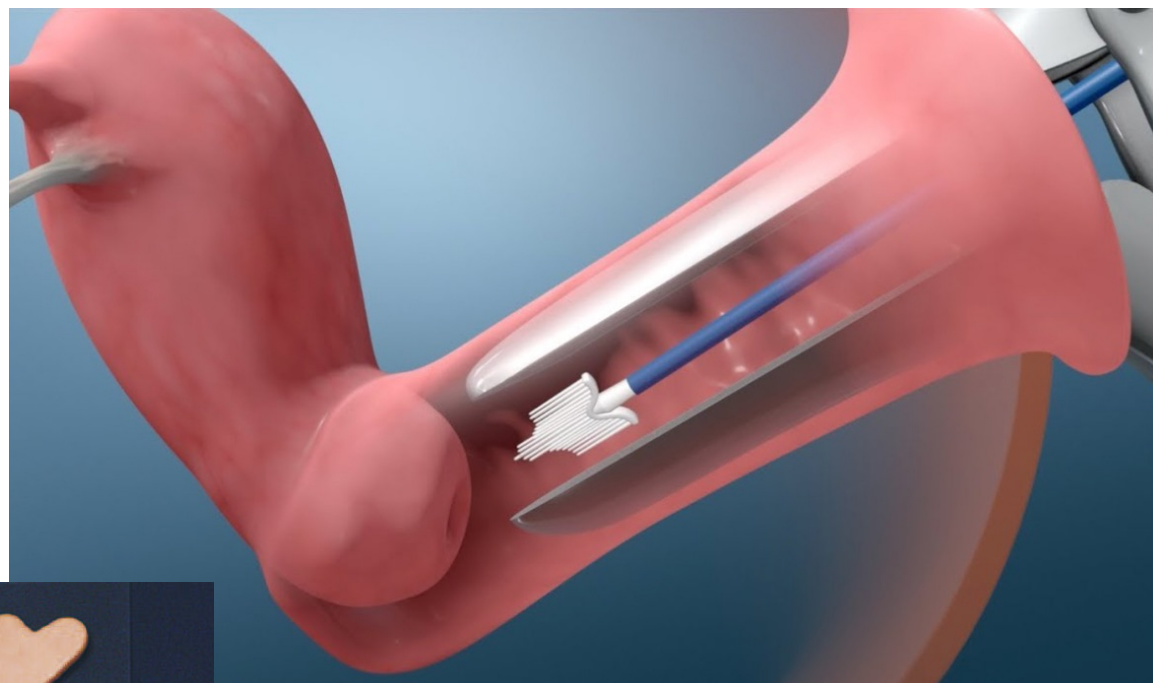
Stěry z děložního čípku

Cytologie

- 1x ročně

Test na HPV

- 35., 45. rok a 55. rok ženy
- Sporná cytologie



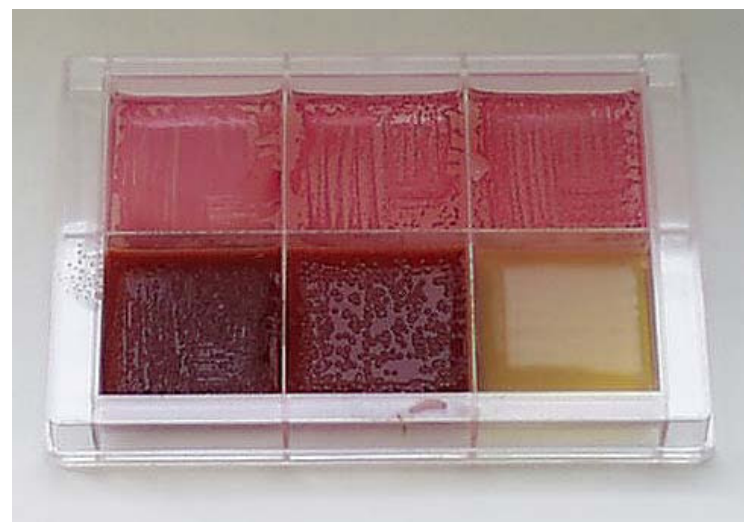
Vyšetření krve

- Krevní obraz – erytrocyty, hemoglobin, trombocyty, leukocyty...
- Biochemie – mineralogram, glykémie, jaterní testy, renální parametry, hCG, CRP...
- Koagulace
- Krevní skupina
- Hormony
- Nádorová markery
- Protilátky – IgG, IgM
- Kultivace



Vyšetření moči

- Orientačně papírkem
- Chemicky + sediment
- Kultivace
 - Střední proud $>10^5$
 - Cévkovaná moč $>10^4$
- hCG



Vyšetření výtoku

- Stanovení pH – norma 3,5 – 4,5
 - Alkalizace – bakteriální vaginóza, trichomoniáza, cervikální infekce
 - Vyhnout se cervikálnímu hlenu (zkreslení)
- Aminový test – 10% KOH → rybí zápach
- Mikroskopické vyšetření – zhodnocení zorného pole
 - 10% KOH rozpustí vše kromě kvasinek
- Kultivace – není nutná

