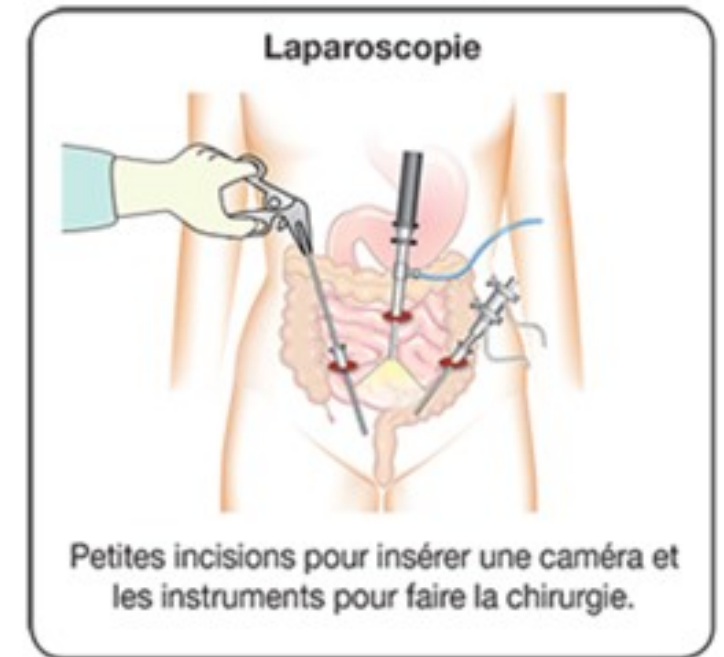


Operační přístupy v chirurgii

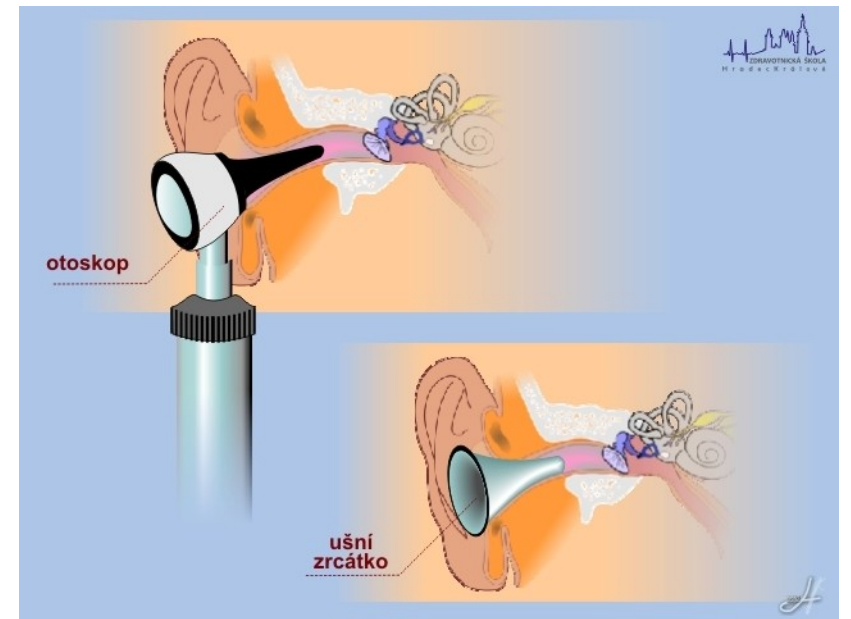
<https://www.vovcr.cz/odz/zdrav/105/page09.html>

- Základní metodou chirurgické léčby je chirurgický výkon neboli *operace*. Tyto lze provádět za účelem diagnostickým nebo terapeutickým.
 - Operační výkony provádíme cestou *krvavou*, tzn. s porušením integrity kůže (např. punkce, incize, operační výkony s využitím endoskopických operačních přístrojů, trepanace aj.).
 - *Nekrvavé* operace jsou výkony bez porušení celistvosti kůže. Volba operační techniky a přístupu by měla zajistit výkon co nejšetrnější pro nemocného.
- Chirurgické výkony s použitím krvavé cesty provádíme buď
 - klasickým řezem – *tomíí*, nebo dnes
 - s využitím moderních endoskopických metod – *skopicky*.
 - Podle operované oblasti či orgánu pak přidáváme k těmto koncovkám předpony (např. laparotomie/laparoskopie – operační výkony v dutině břišní aj.)



Endoskopie

- **Otorinolaryngologie** je obor zabývající se především onemocněním ucha, nosu a krku. Do kompetencí tohoto oboru řadíme také některá onemocnění hlavy a krku.
- V rámci operační léčby je velmi často využíváno endoskopických metod, jejichž výhodou jsou možnosti terapeutické a diagnostické. Mezi ně řadíme například **otoskopie** (vyšetření uší), **laryngoskopie** (vyšetření hrtanu), **rinoskopie** (vyšetření nosních dutin) aj. Při onkologických onemocněních hrtanu jsou využívány operační přístupy, které jsou spojeny s vyvedením trachey na povrch těla – *tracheostomií*.

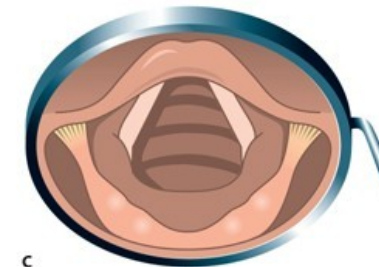
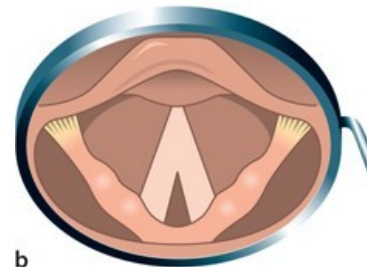
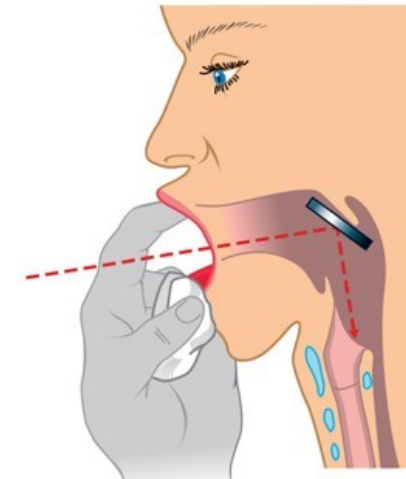
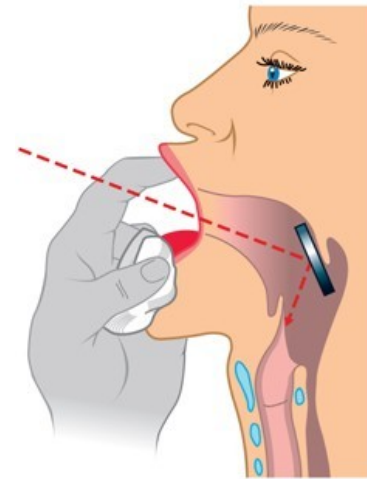
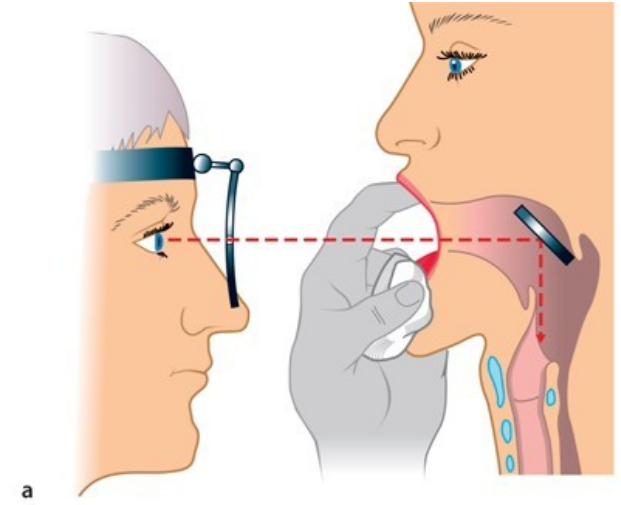
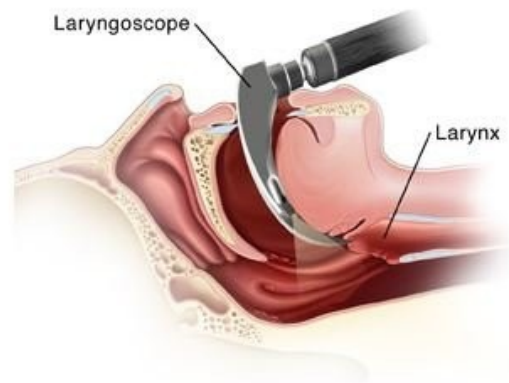
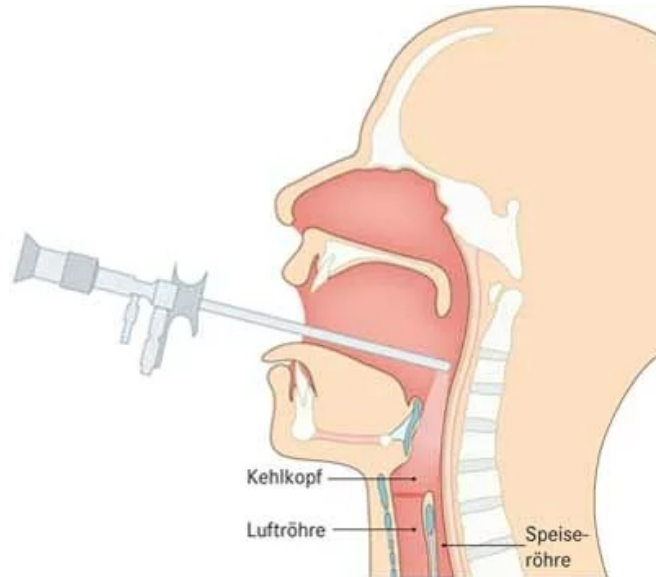


Akutní zánět



Chronický zánět

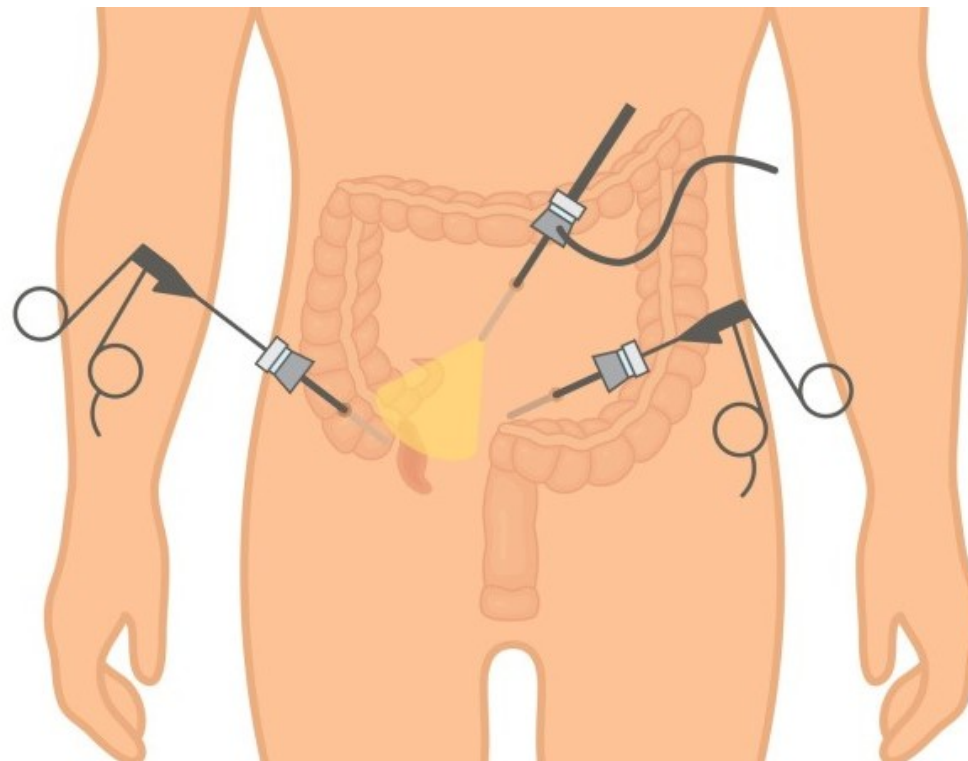
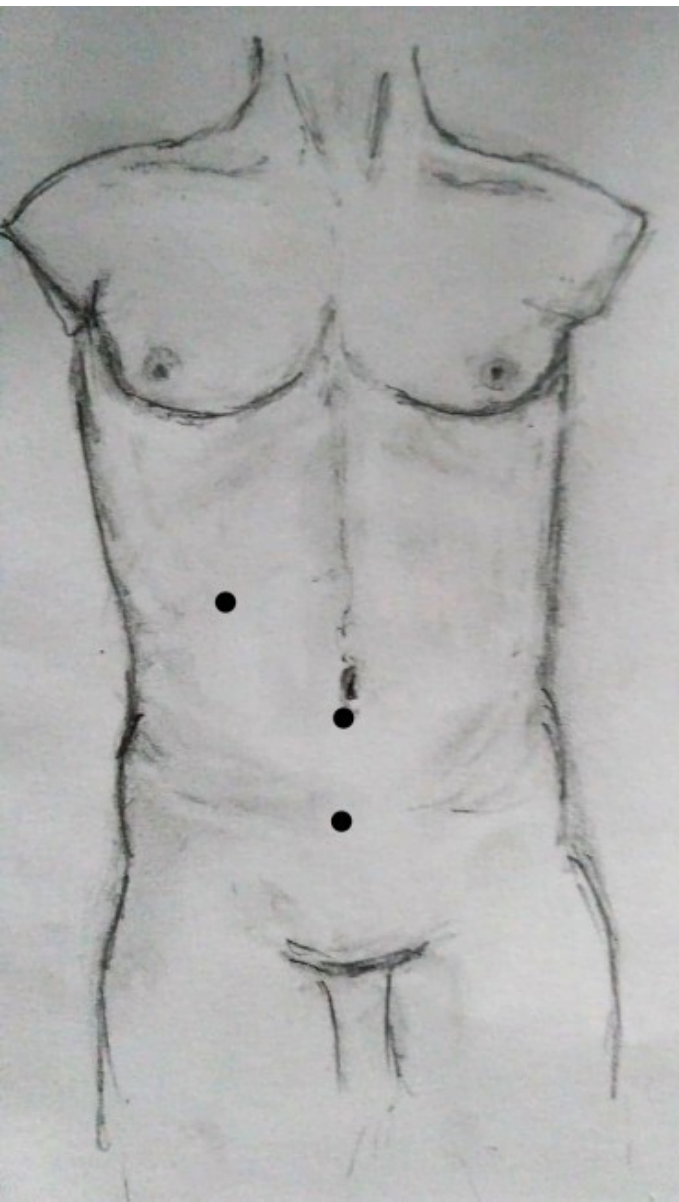
Laryngoskopie



b

c

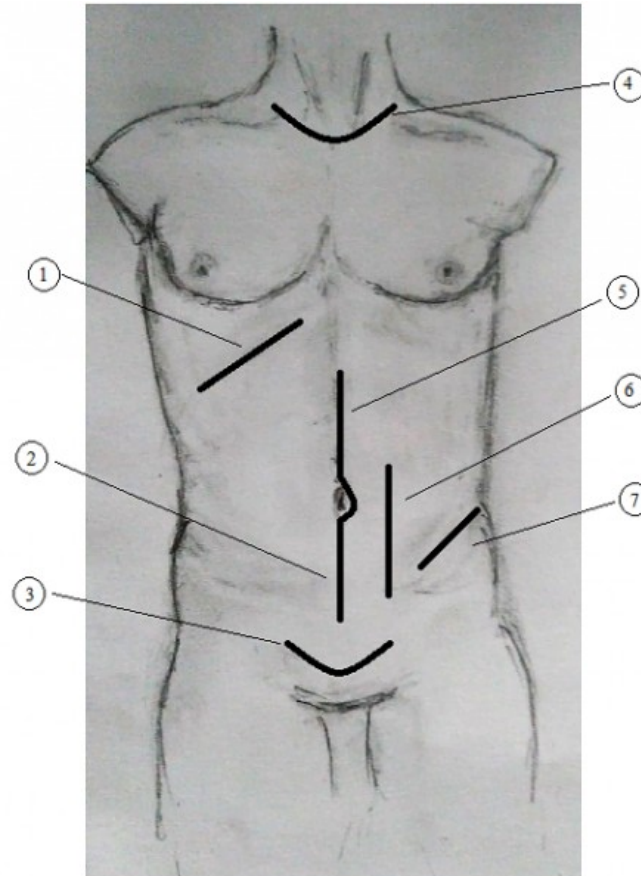
Laparoskopický přístup k apendixu



● McBurneův bod
● Lanzův bod

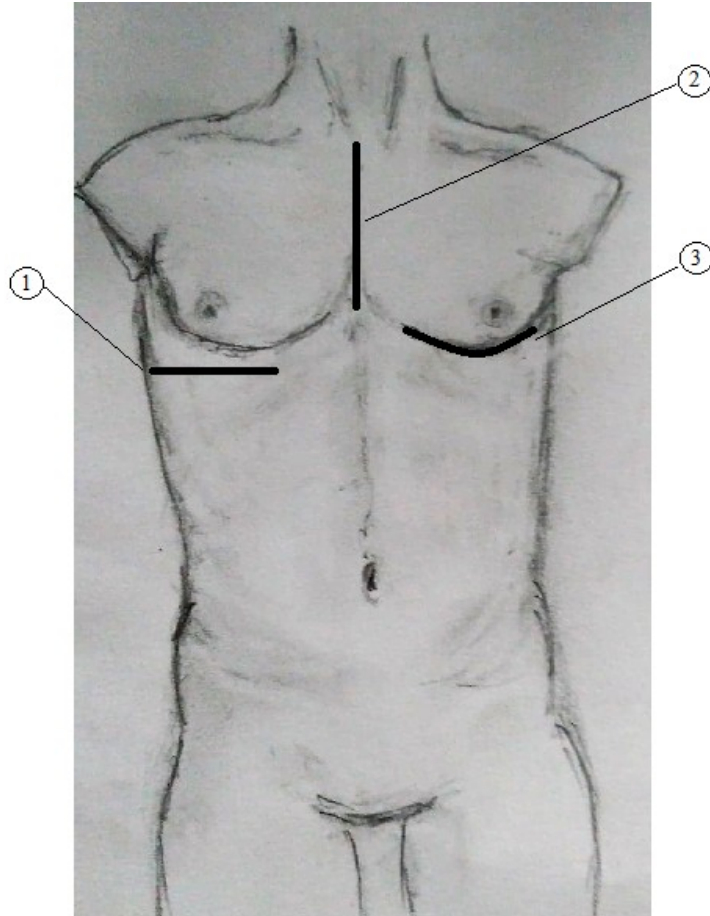
Pooperační léčba zahrnuje preventivní ATB léčbu, klid na lůžku, dietu a dostatek tekutin. Po operaci 24 hodin nalačno, začíná se tekutinami a tekutou stravou a postupně se přidává tuhá strava.

Operační přístupy do dutiny břišní



Obr. 1. šikmá laparotomie v podžebří – Kehrův řez, 2. dolní střední laparotomie, 3. Pfannenstielův řez (příčná suprapubická laparotomie), 4. kolární (límcový) řez, 5. horní střední laparotomie, 6. pararektální laparotomie, 7. lumbotomie [\[2\]](#)

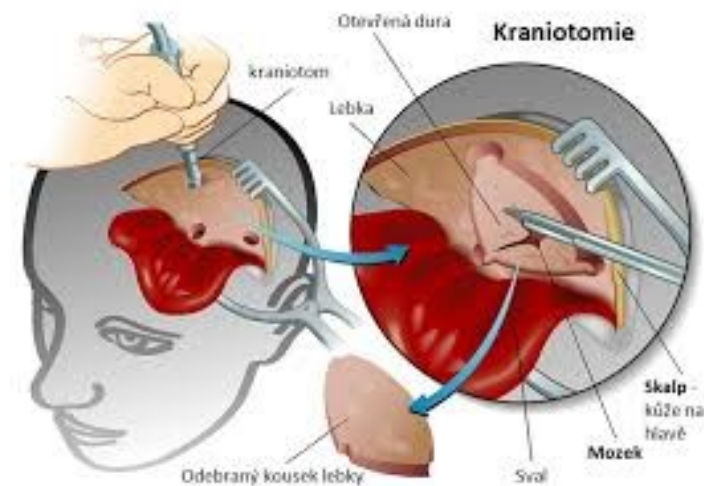
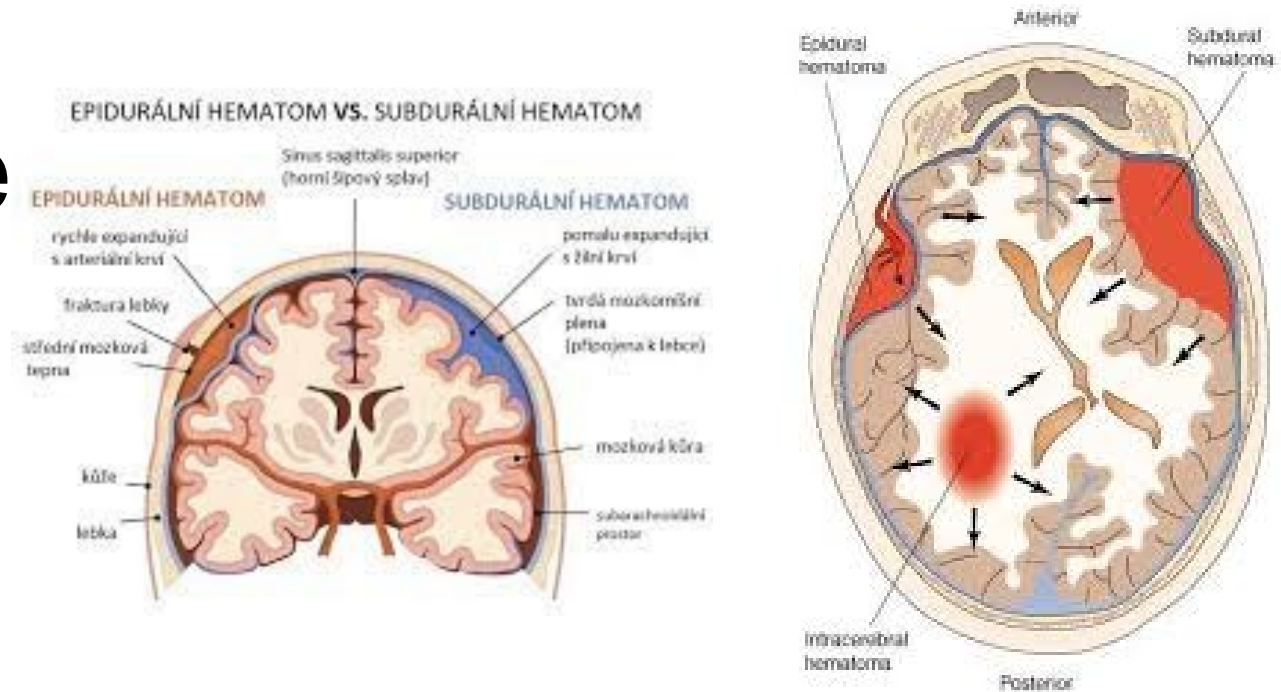
Operační přístupy do dutiny hrudní



Obr. 1. torakotomie laterální, 2. sternotomie, 3. torakotomie přední [2]

Temporální kraniotomie

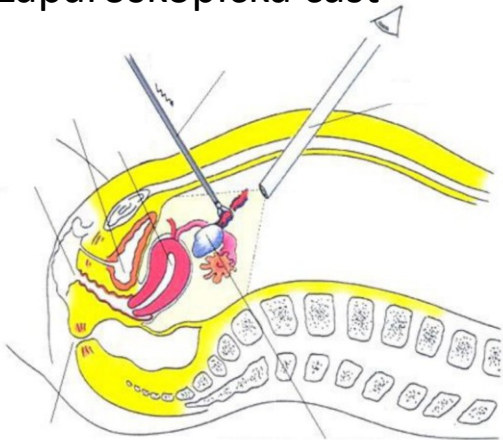
- Kraniotraumata - poranění lebky a mozku.
- V případě maligní nitrolební hypertenze při nitrolebním krvácení v rámci prevence *compartment syndromu* (syndromu z útlaku) provádíme kraniotomii - otevření dutiny lební.
- Ta je lokalizována na straně útlaku - *temporální kraniotomie*.
- Lze provést i tzv. trepanační návrty.



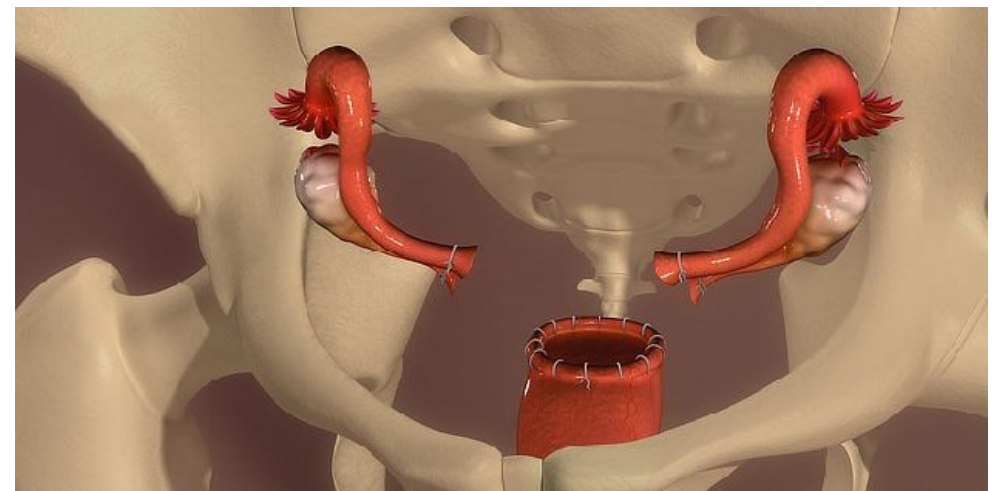
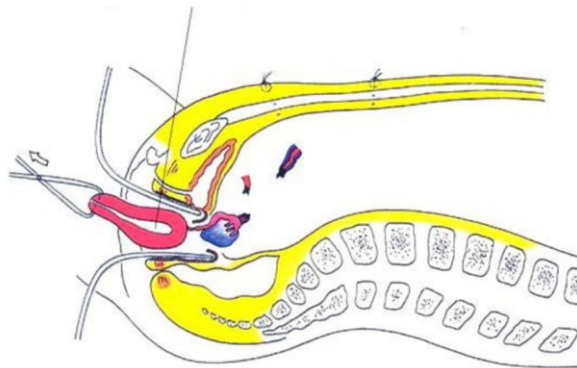
LAVH

- Gynekologie je chirurgický obor, který využívá v léčbě přístupy endoskopické a laparotomické buď přes dutinu břišní, nebo vaginální cestou. Častým operačním řešením onemocnění dělohy je kombinovaný výkon - ***laparoskopicky asistovaná vaginální hysterektomie LAVH***

I. Laparoskopická část



II. Vaginální část



URS, PEK, TURP

- Urologie je chirurgický obor, který často využívá při operační léčbě endoskopických metod. Mezi *endoskopické* metody řadíme např. *cystoskopii* (při ošetření močového měchýře), ureteroskopie UR).
- Další metody jsou tzv. *perkutánní přístupy* (přes kůži), kde můžeme zařadit např. PEK ***perkutánní extrakce konkrementu*** nebo
- ***transureterální výkony TURP – transureterální resekce prostaty***. V urologii jsou dnes využívány také robotické operační postupy nebo léčba s pomocí ultrazvukových vln (např. při léčbě konkrementů ve vývodných cestách močových).

