

Anatomie

Lenka Křobová

Rozdělení

Vnitřní rodidla

- Vaječníky
- Vejcovody
- Děloha
- Pochva

Zevní rodidla

- Hrma
- Poštěváček
- Velké stydké pysky
- Malé stydké pysky
- Poševní vchod
- Bartoliniho žlázy

An anatomical illustration of a human ovary. The ovary is shown in a light tan color, with a network of red and blue blood vessels branching across its surface. Several fallopian tubes are depicted as red, elongated structures extending from the upper part of the ovary. The background is a solid light gray. A faint watermark 'dreamstime' is visible in the center of the image.

OVARIUM (*vaječník*)

Ovarium (vaječník)

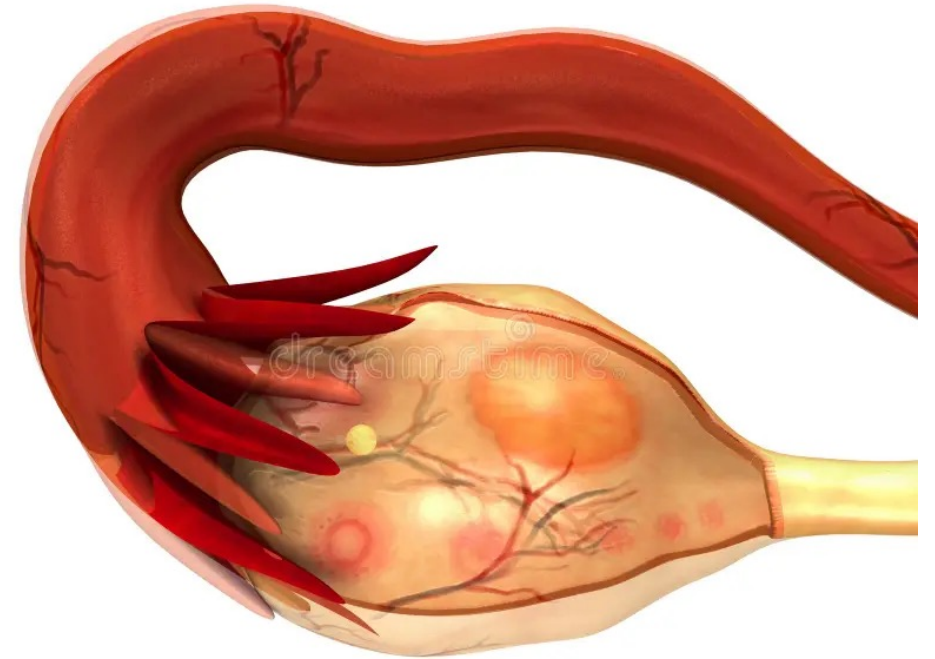
- Párová pohlavní žláza
- Cca 3x3x2 cm

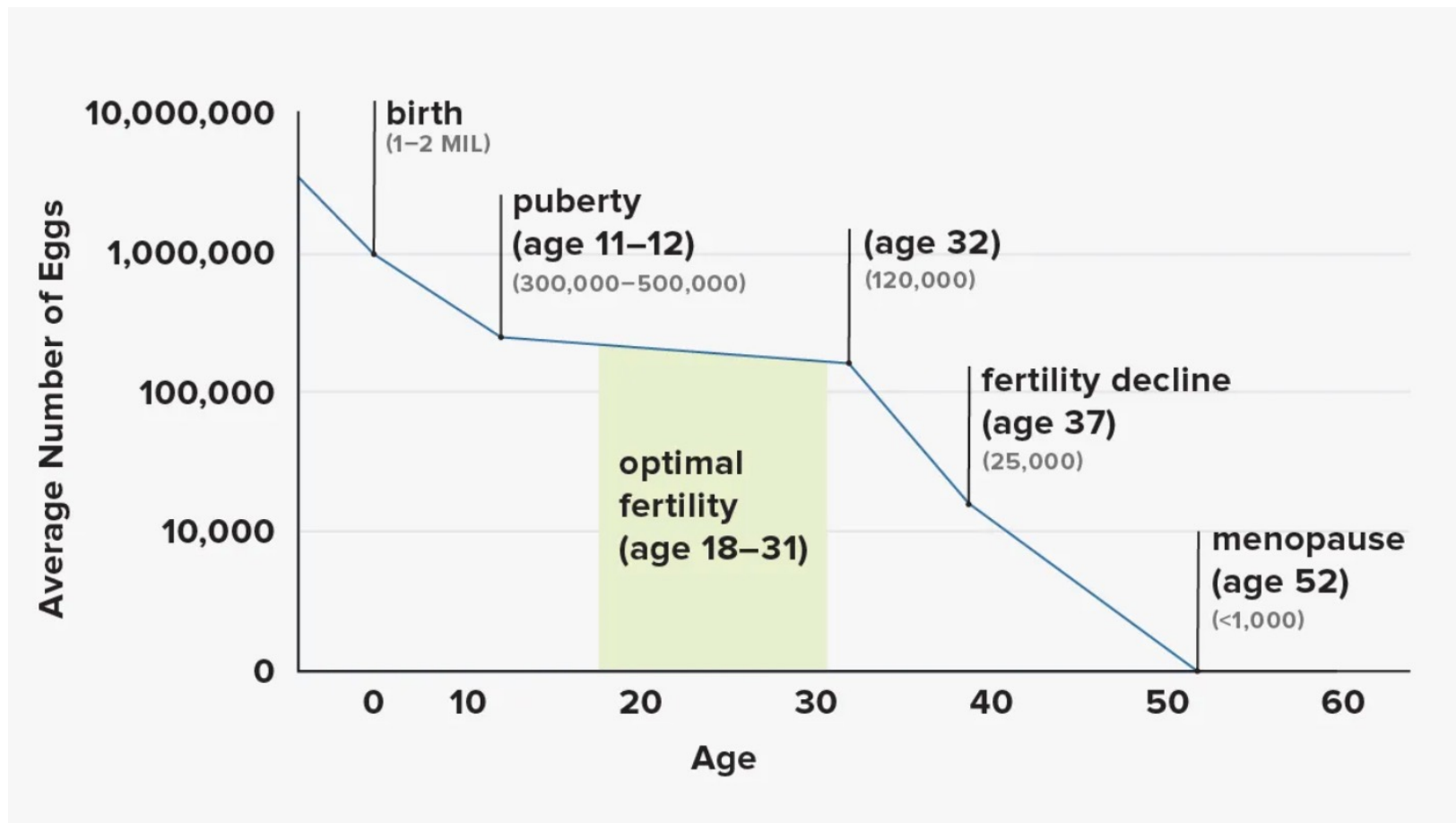
Funkce:

Vnitřní sekrece – progesteron, estrogen

Uvolňování vajíček

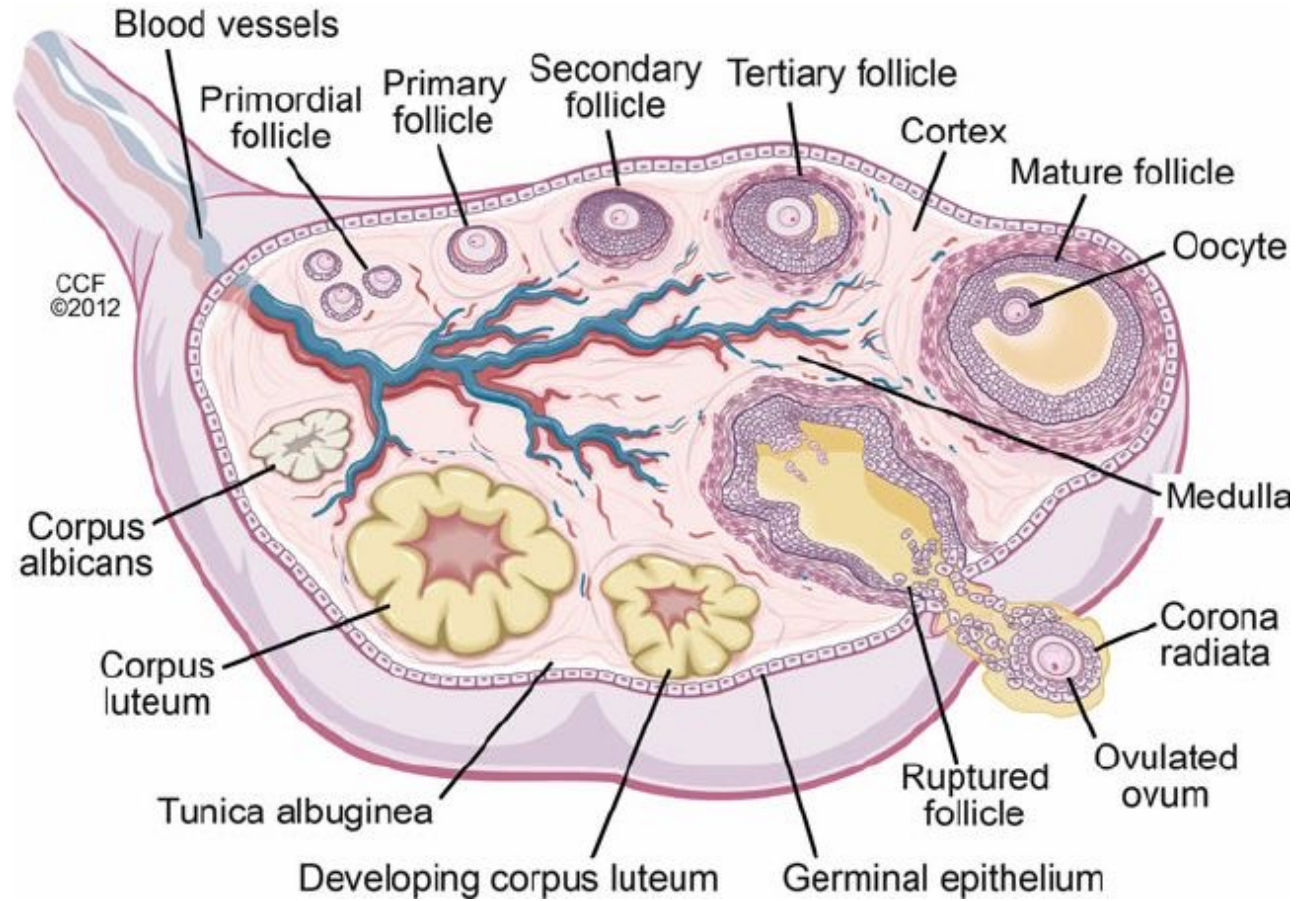
- Při narození 1-2 milionů
- Začátek puberty cca 300 tisíc





Zdroj: <https://www.medicalnewstoday.com/articles/how-many-eggs-does-a-woman-have#early-years>

Struktura



Zárodečný epitel

Tunica albuginea

Kůra (*cortex ovarii*)

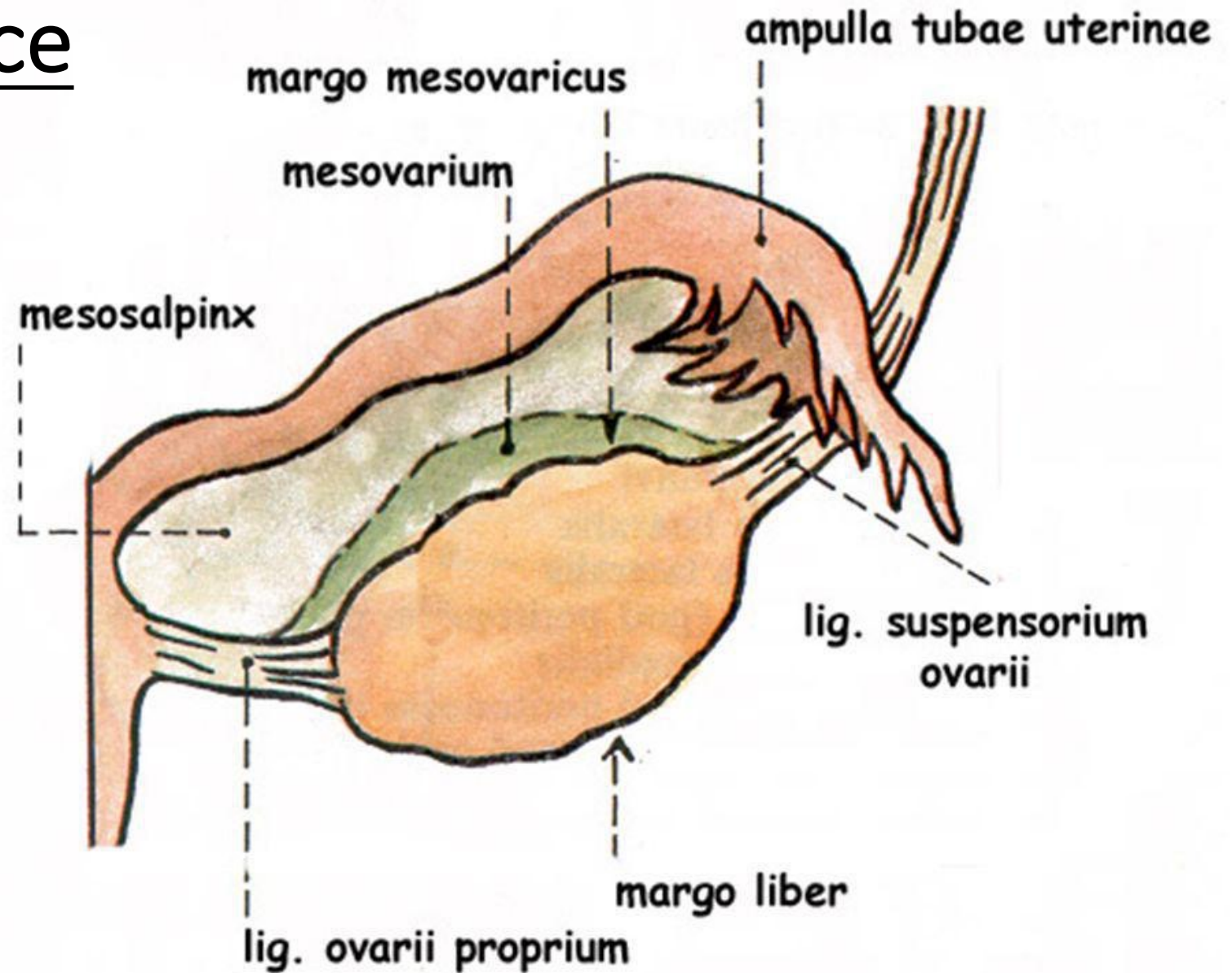
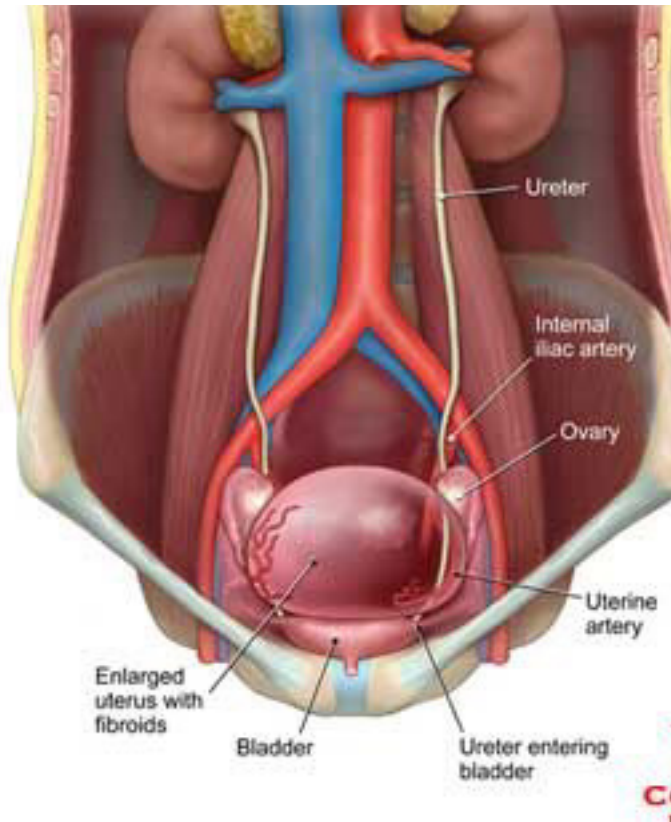
Dřeň (*medulla ovarii*)

Uložení a fixace

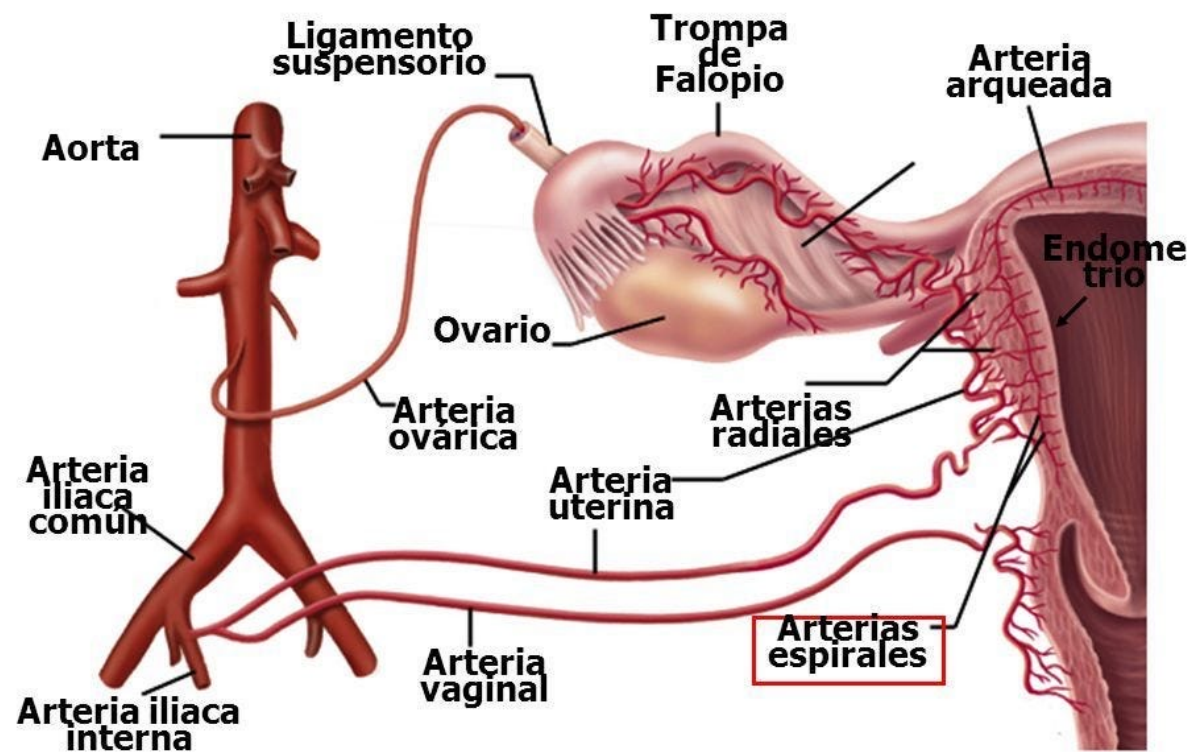
Laterálně od dělohy

U nulipar ve fossa ovarica

U multipar v Claudiově jamce



Cévní zásobení



Tepny:

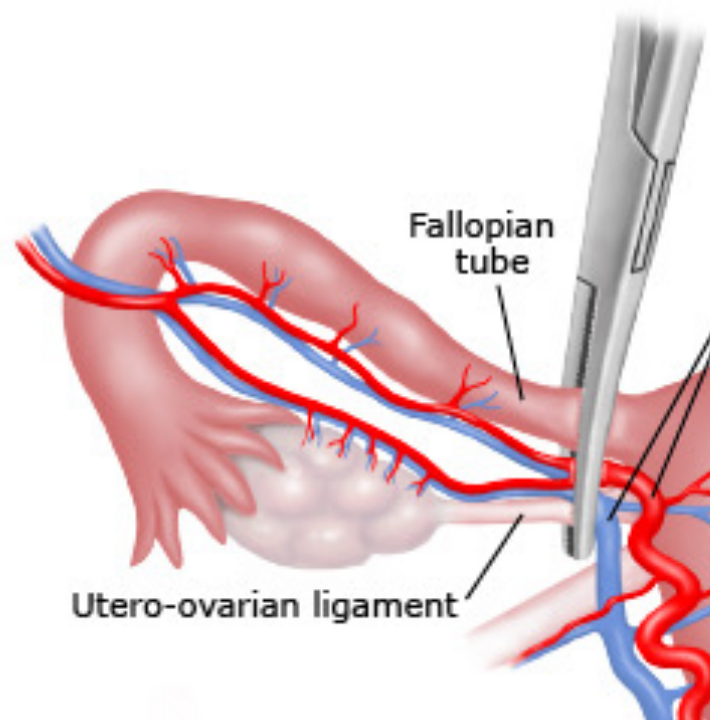
Arteria ovarica

Ramus ovaricus arteriae uterinae

anastomozují → ovariální arkáda

Žíly:

Vena ovarica



An anatomical illustration of the female reproductive system, specifically focusing on the fallopian tube (uterine tube) and the ovary. The fallopian tube is shown as a long, pinkish-red, muscular tube that curves from the uterus (partially visible on the right) towards the ovary. The distal end of the fallopian tube is flared into a funnel-like shape called the infundibulum, which is surrounded by finger-like projections called fimbriae. The ovary is depicted as a large, oval, pinkish-red organ with a textured surface. The entire illustration is set against a dark gray background.

TUBA UTERINA (vejcovod)

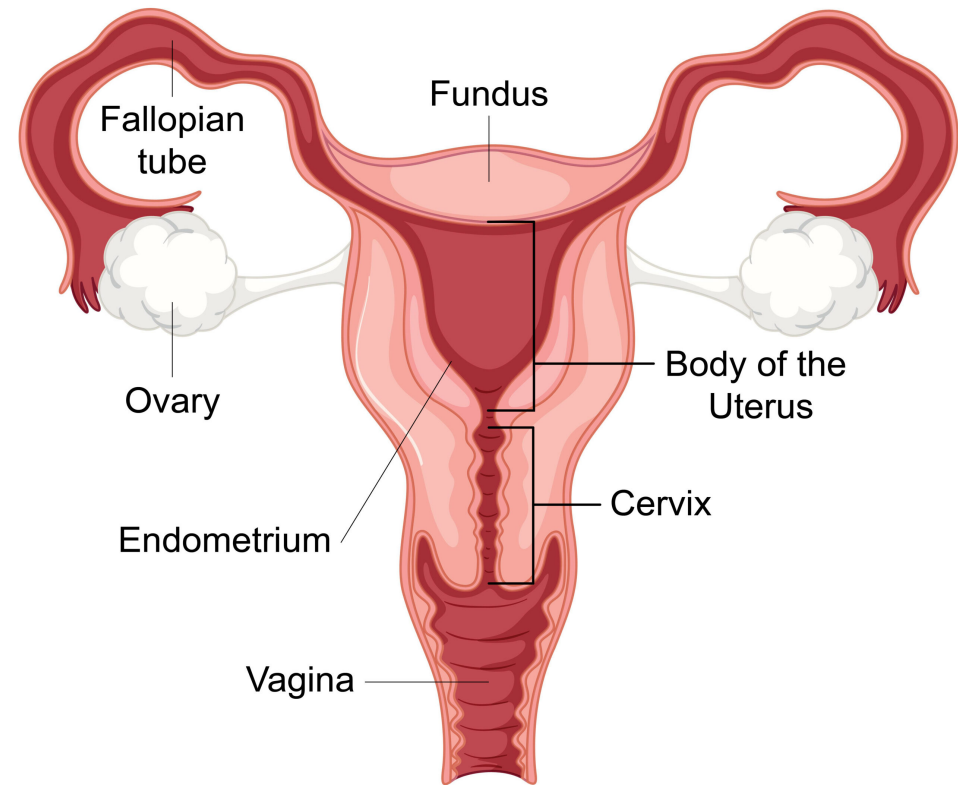
Tuba uterina, salpinx (vejcovod)

- Párová trubice
- 10-12 cm dlouhé

Funkce:

Nejčastější místo oplození vajíčka

Transport embrya do dělohy



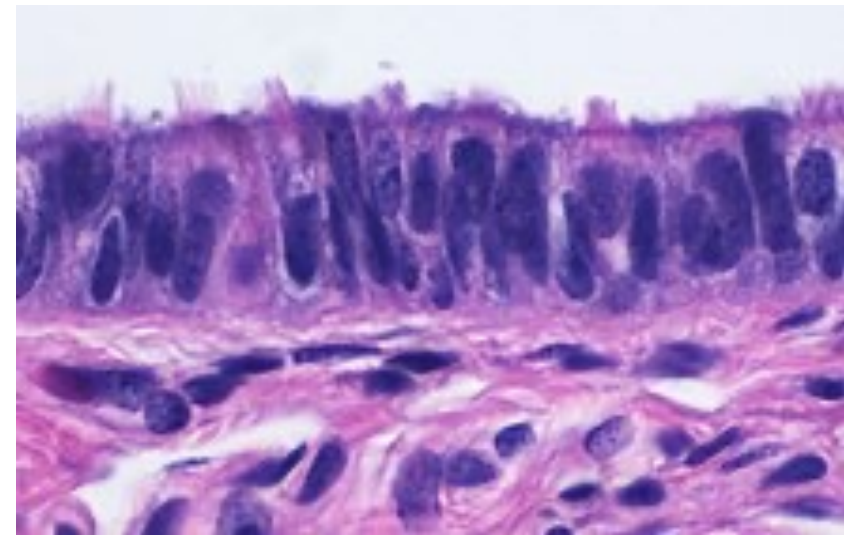
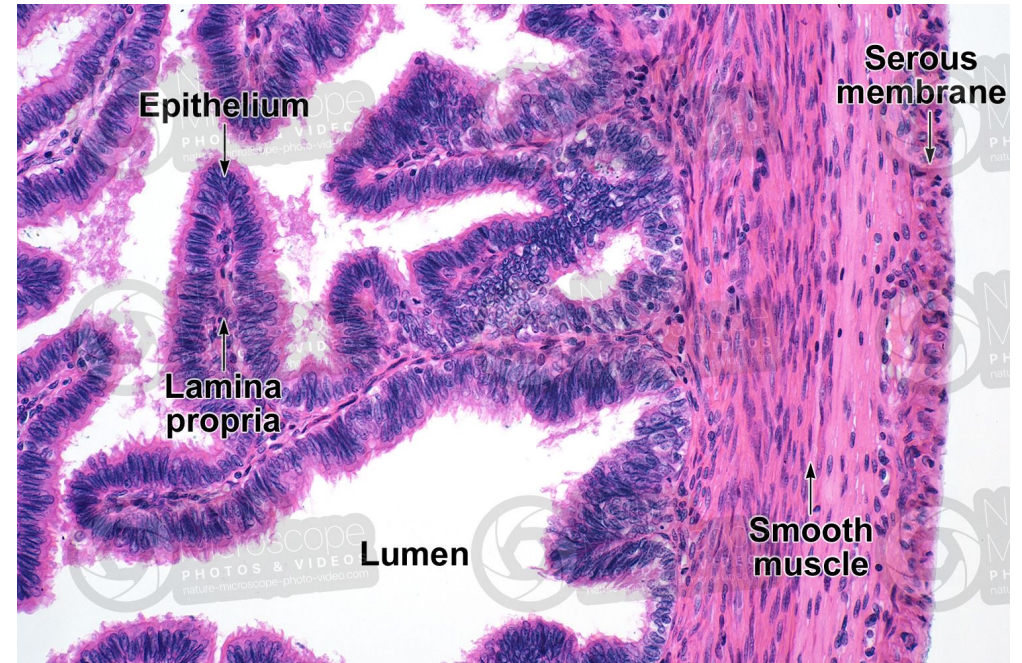
Struktura

Seróza – přechází do mesosalpinxu

Hladká svalovina – 3 vrstvy

Sliznice

- Řasy (nejvíce v ampulle)
- Epitel s řasinkovými a sekrečními buňkami



Anatomie

Části:

Fimbrie – fimbria ovarica

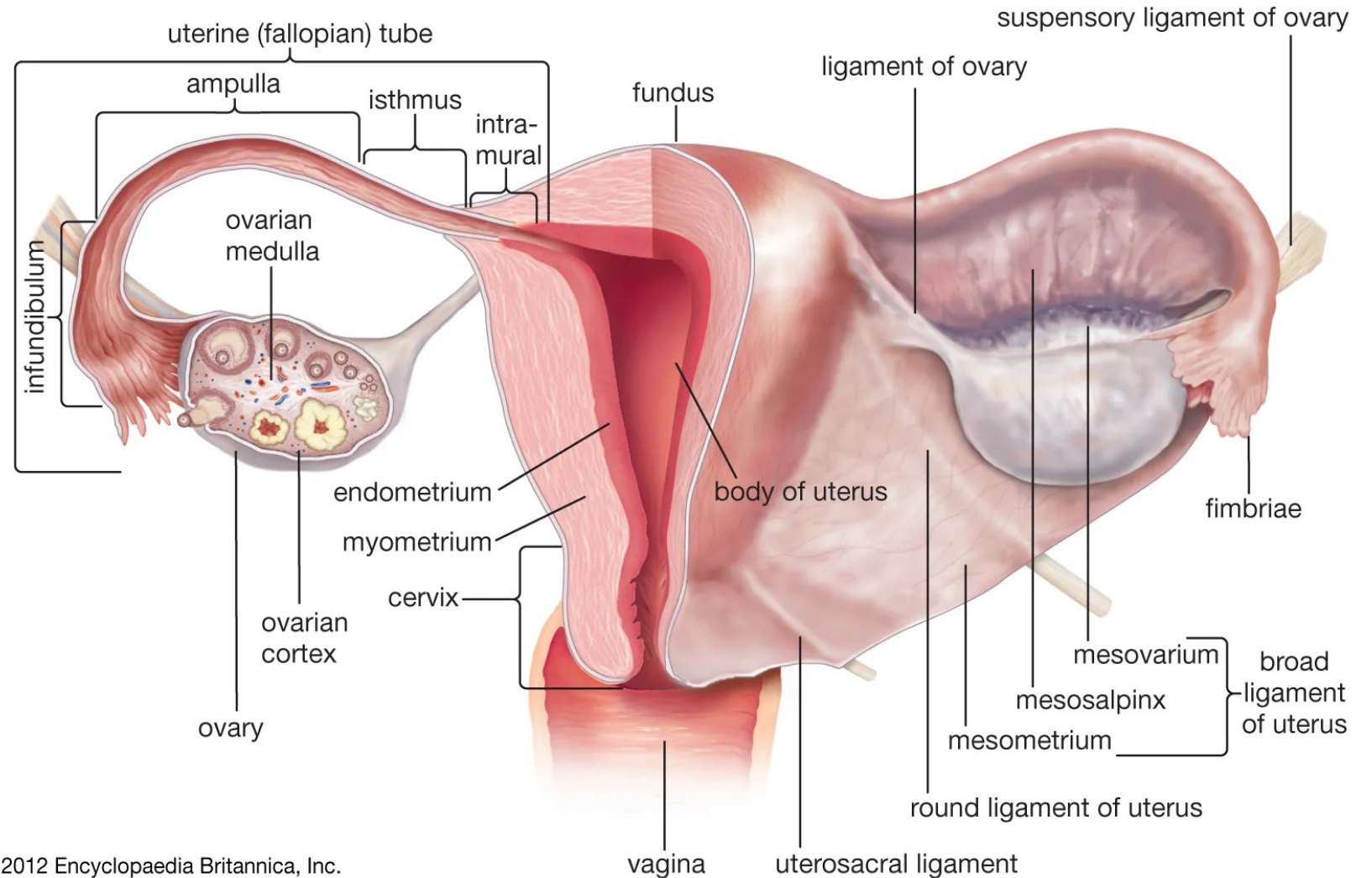
Infundibulum

Ampulla - oplodnění

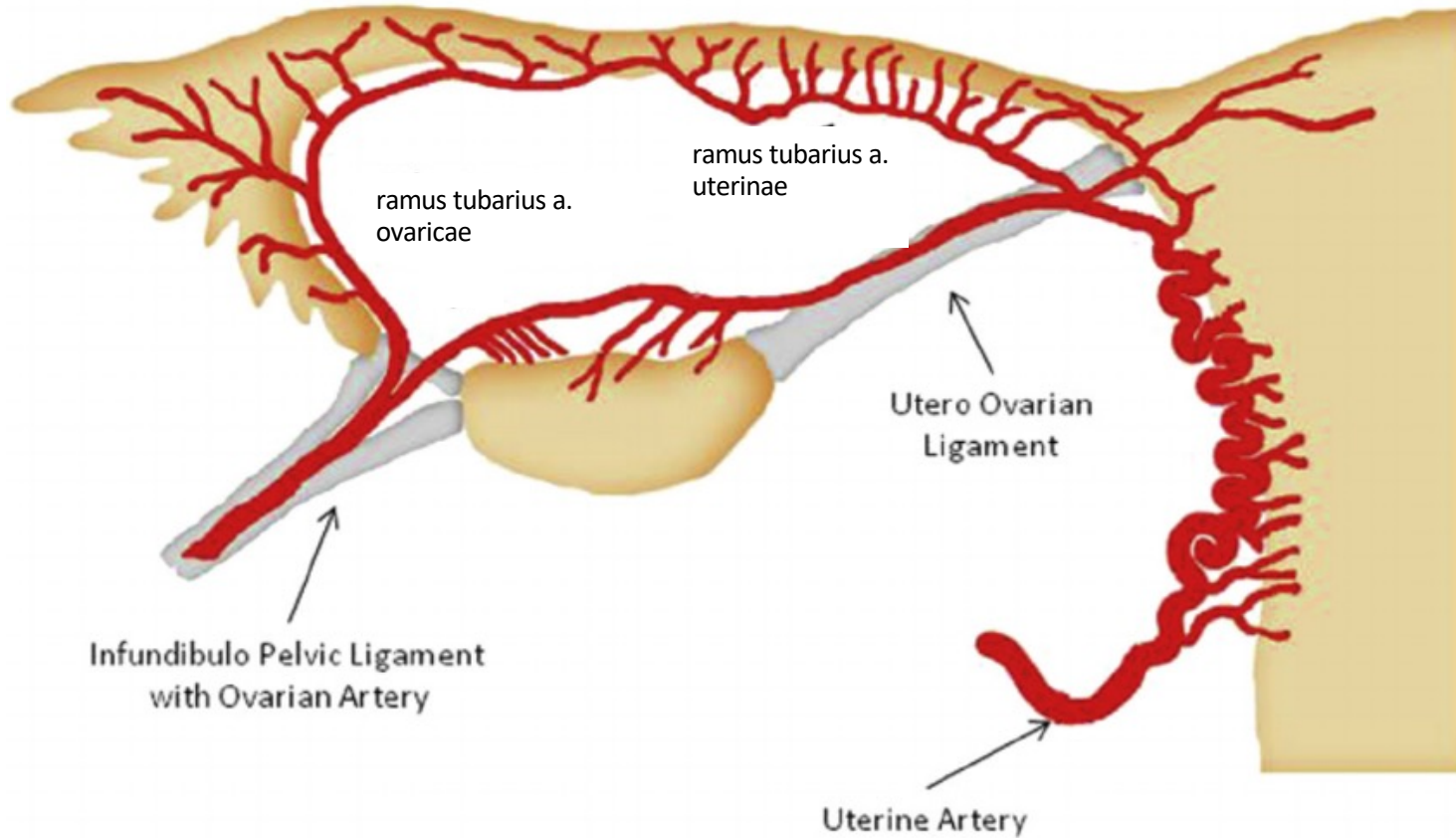
Isthmus – zužená část

Pars intramuralis (uterina)

Mesosalpinx



Cévní zásobení



Tepny:

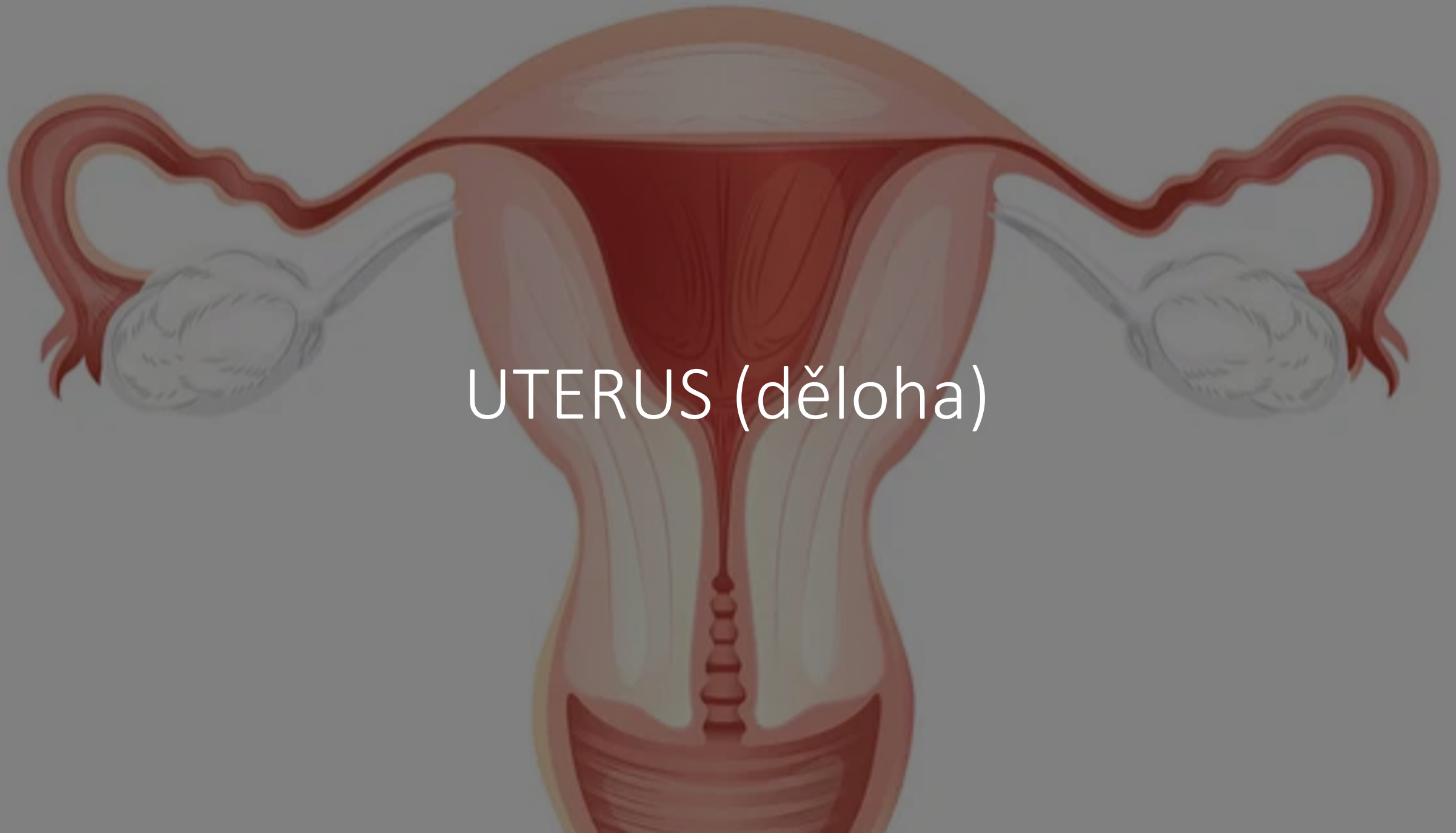
ramus tubarius a. ovaricae

ramus tubarius a. uterinae

Žíly:

Vena ovarica

Plexus venosus uterovaginalis



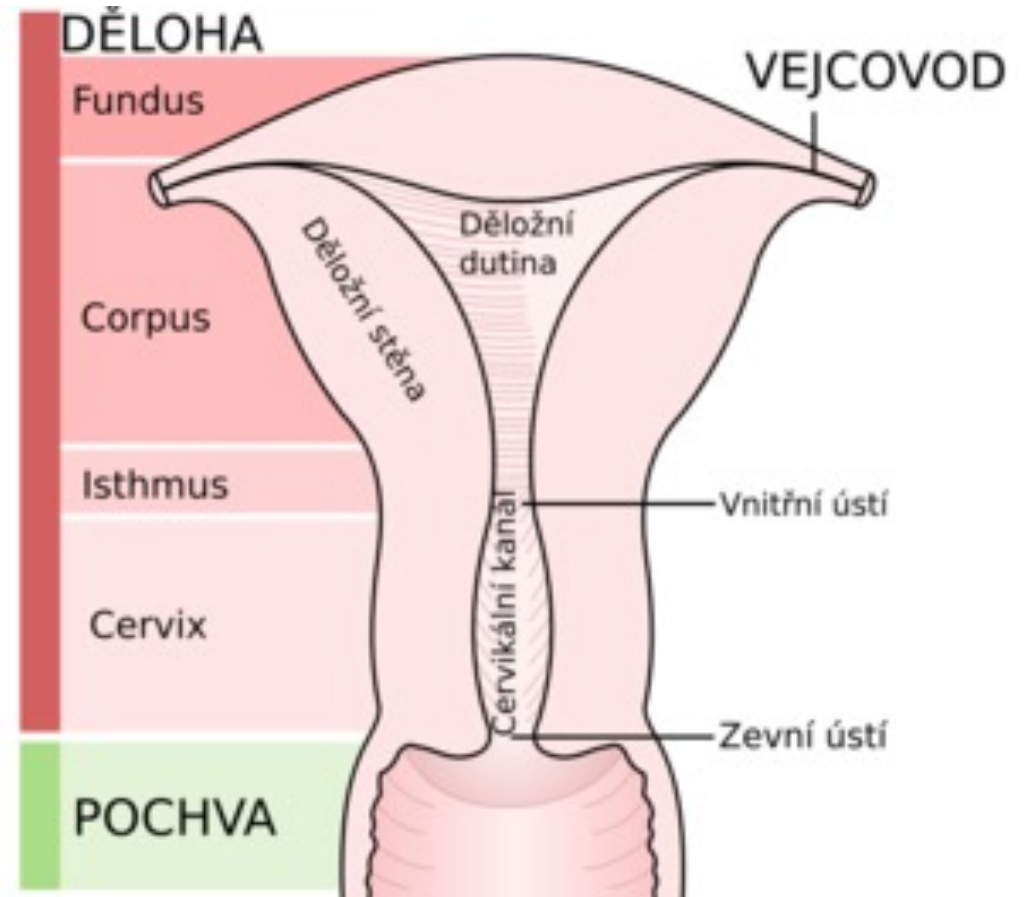
UTERUS (děloha)

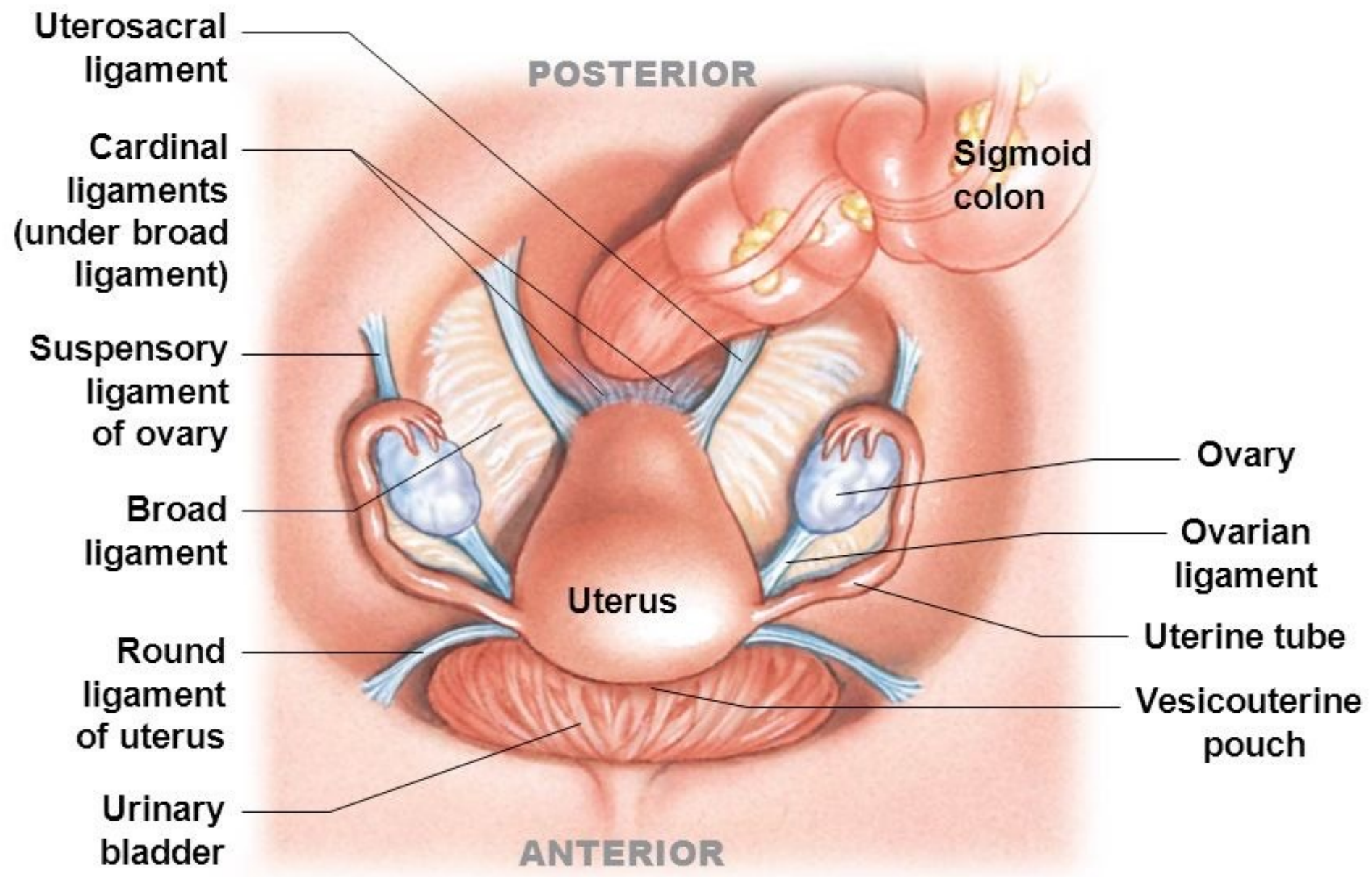
Uterus, hystera (děloha)

- Dutý svalový orgán

Přední a zadní stěna, hrany

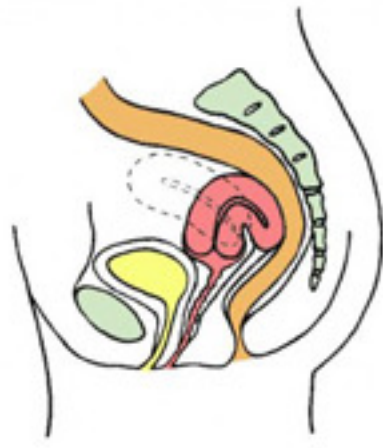
Rohy děložní



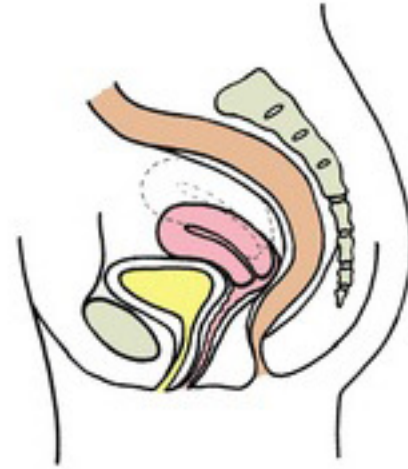




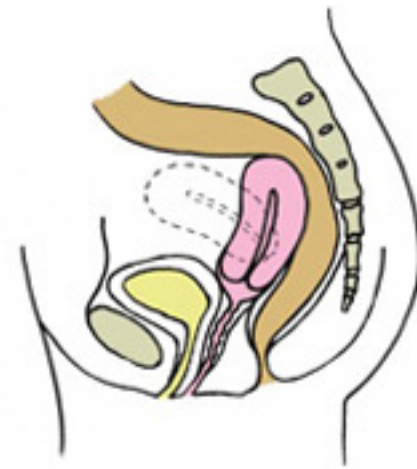
Anteflexe



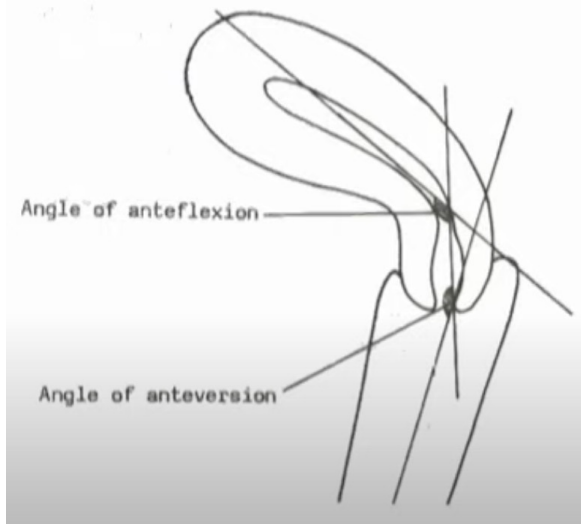
Retroflexe



Anteverze



Retroverze



Podélná osa těla x osa hrdla

Podélná osa cervixu x osa pochvy

Stavba stěny děložního těla

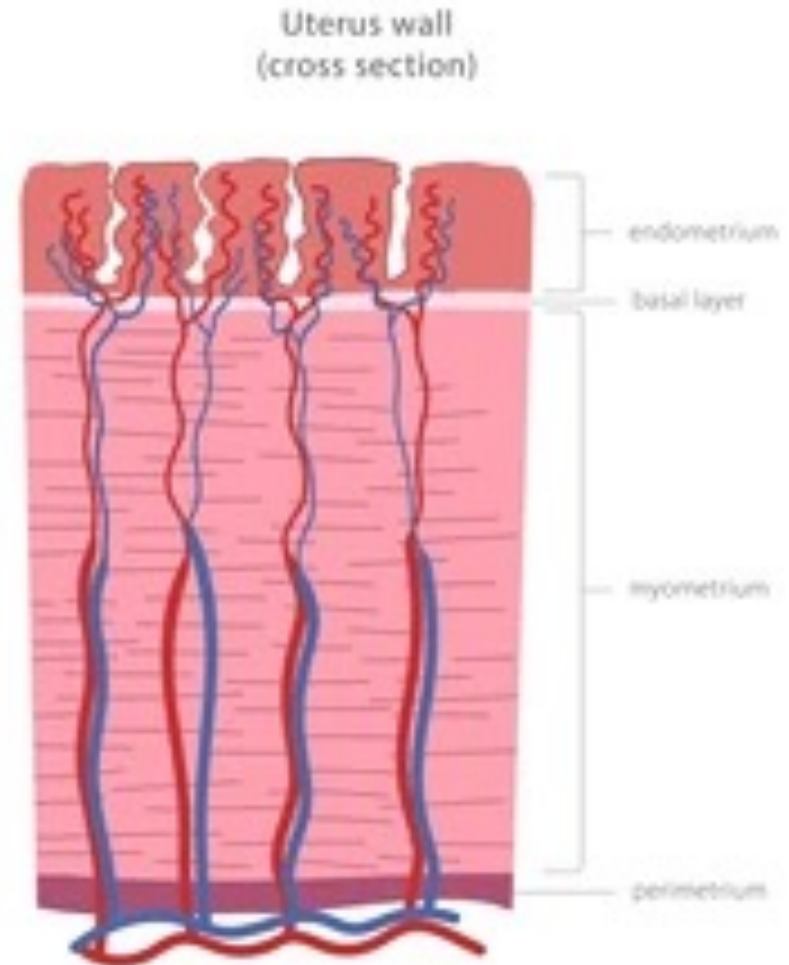
Endometrium

- Stratum basale
- Stratum functionale

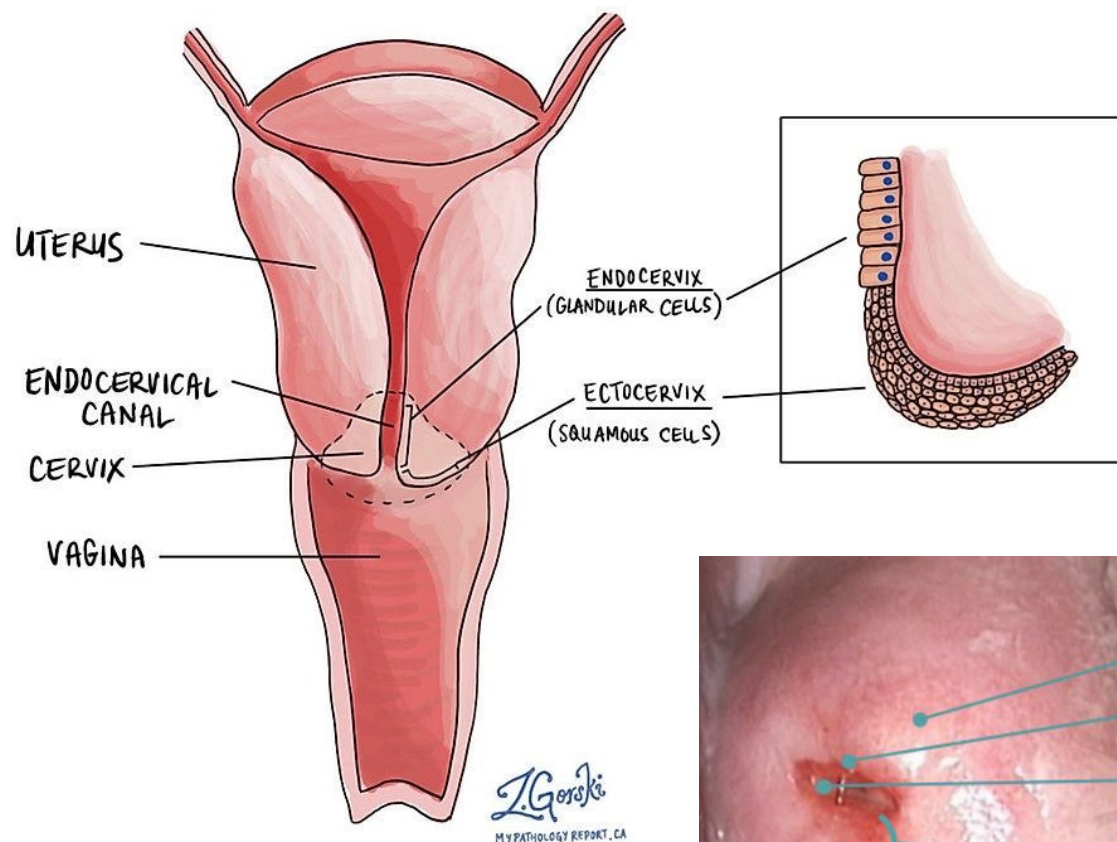
Myometrium – 4 vrstvy

- 2 vnitřní longit., cirk. (síť),
longit.

Perimetrium



Stavba děložního hrdla

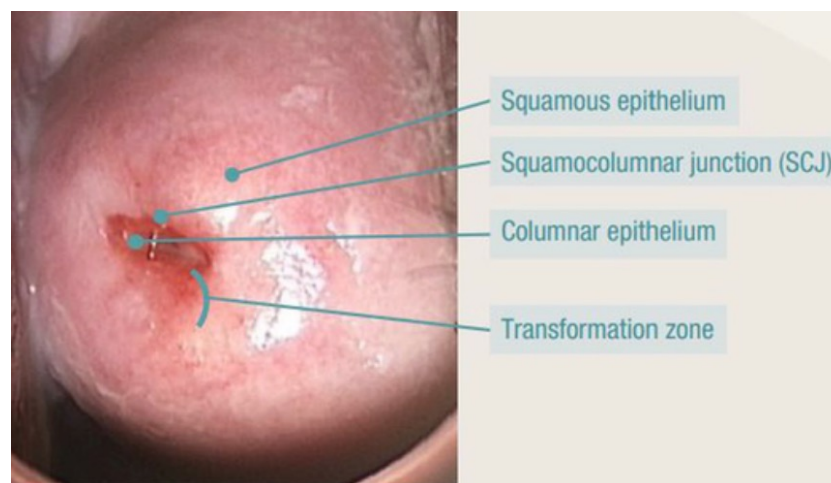


Vnitřní a zevní branka

Endocervix – cylindrické buňky

přechod = **transformační zóna**

Exocervix – dlaždicový vícevrstevnatý epitel



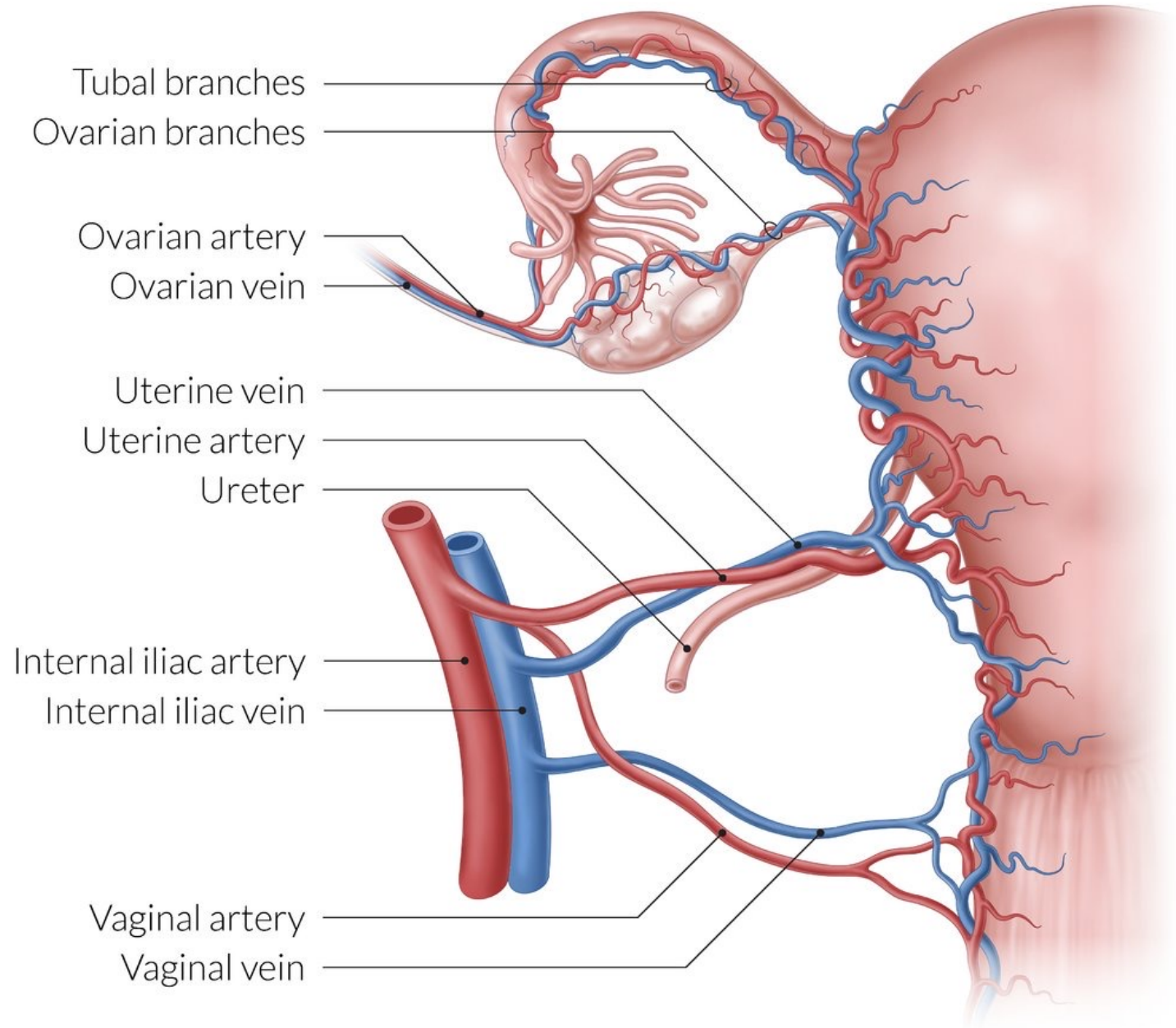
Cévní zásobení

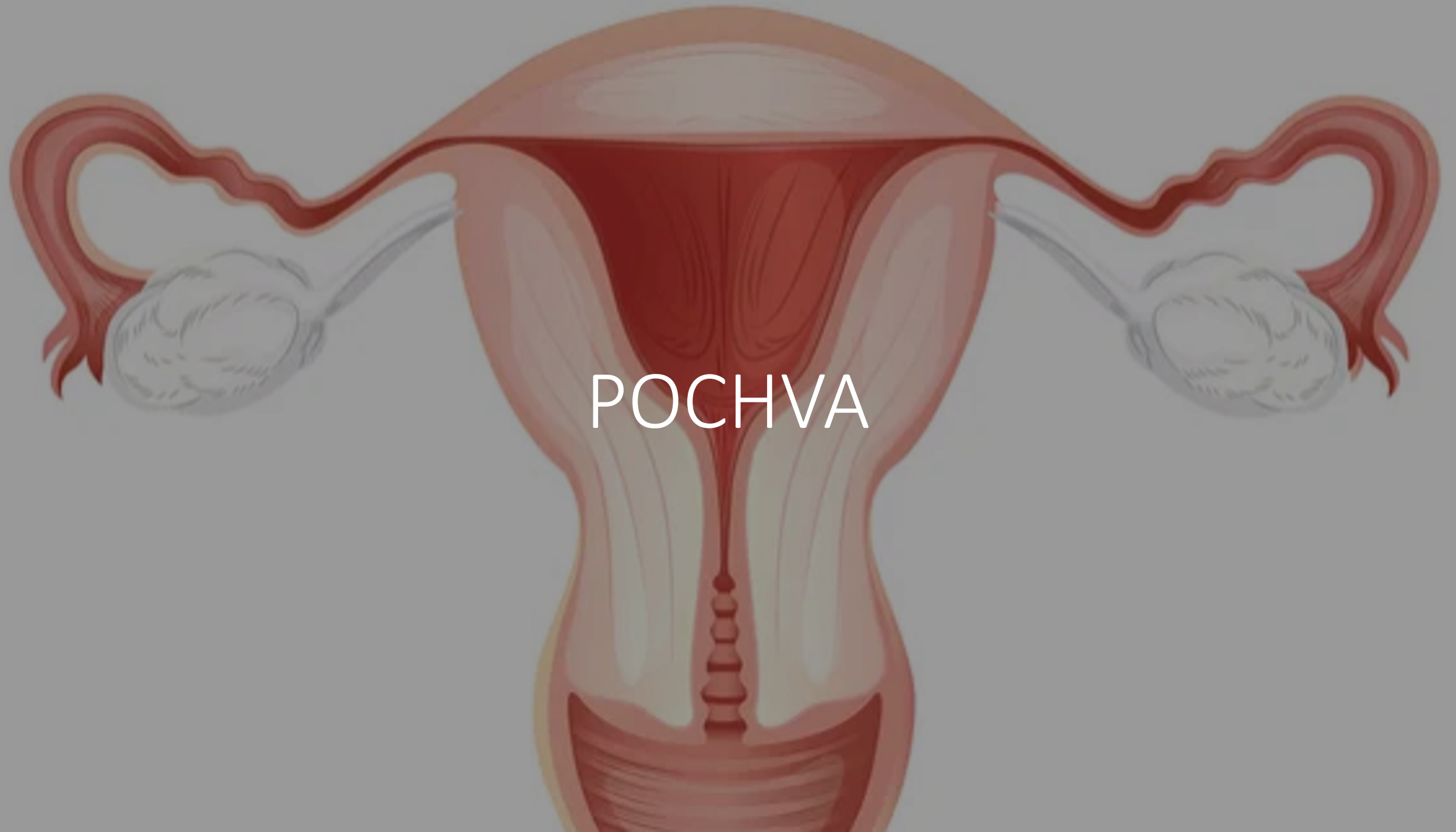
Arteria uterina

→ rr. uterini → aa. arcuatae

Plexus ureterovaginalis

→ vv. uterinae





POCHVA

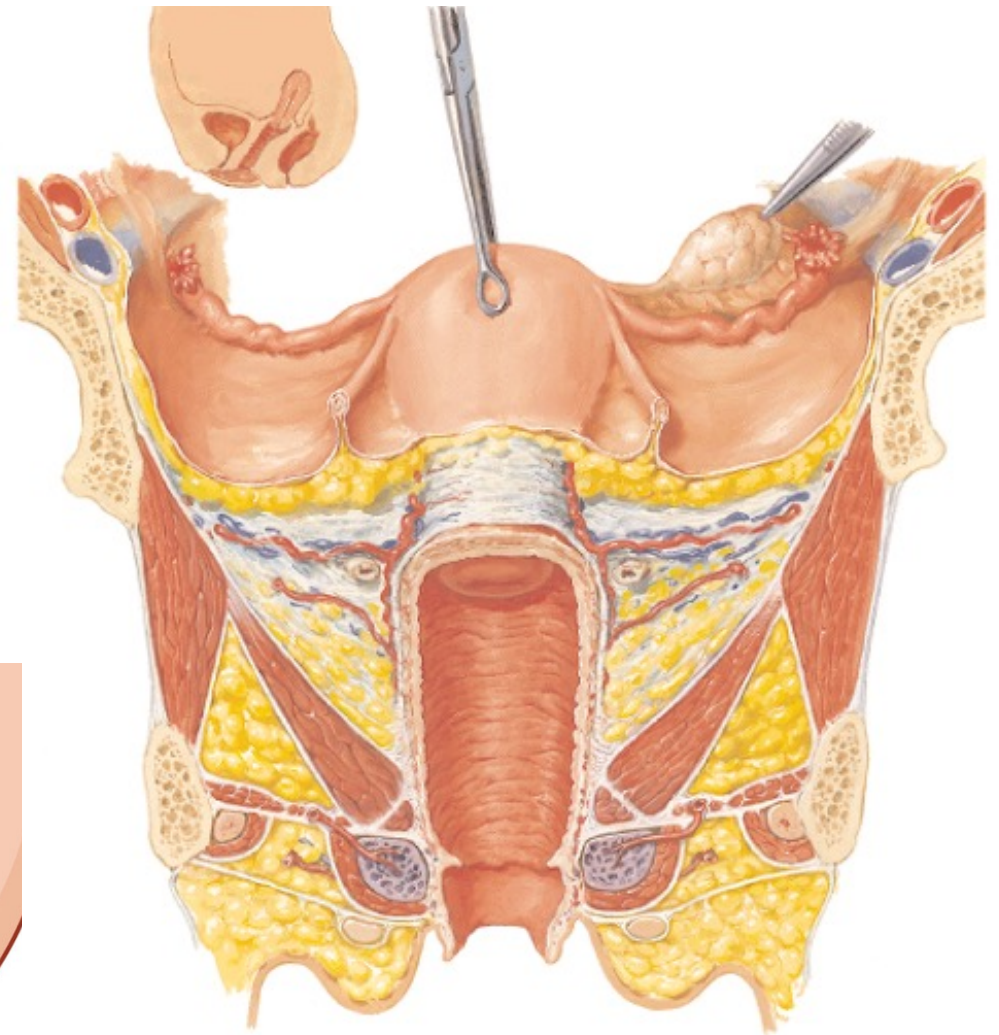
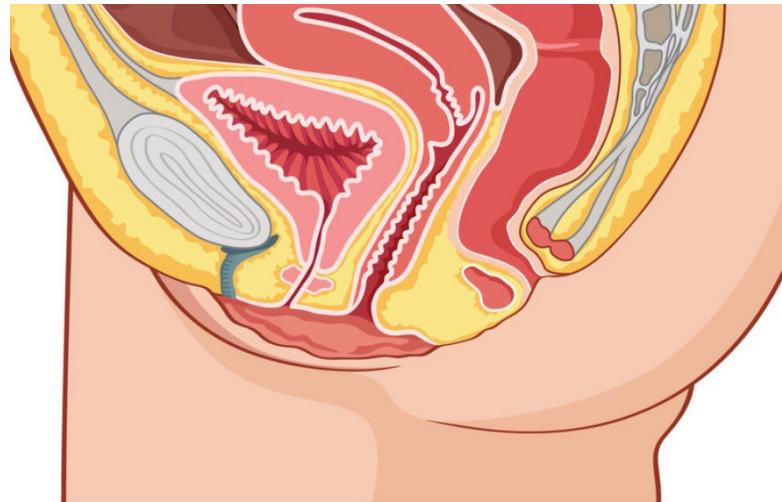
POCHVA, KOLPOS

- Předozadně oploštělá trubice
- Zadní stěna delší než přední
- Upíná se na hrdlo, kaudálně *ostium vaginae*
- Zadní, postranní a přední klenby

Funkce:

Odvodná

Kopulační



Stavba

Sliznice – složena do řas

- Dlaždicový epitel
- Struktura se mění s cyklem
- Obsahuje četné žlázy

Hladká svalovina

Vazivo, parakolpium



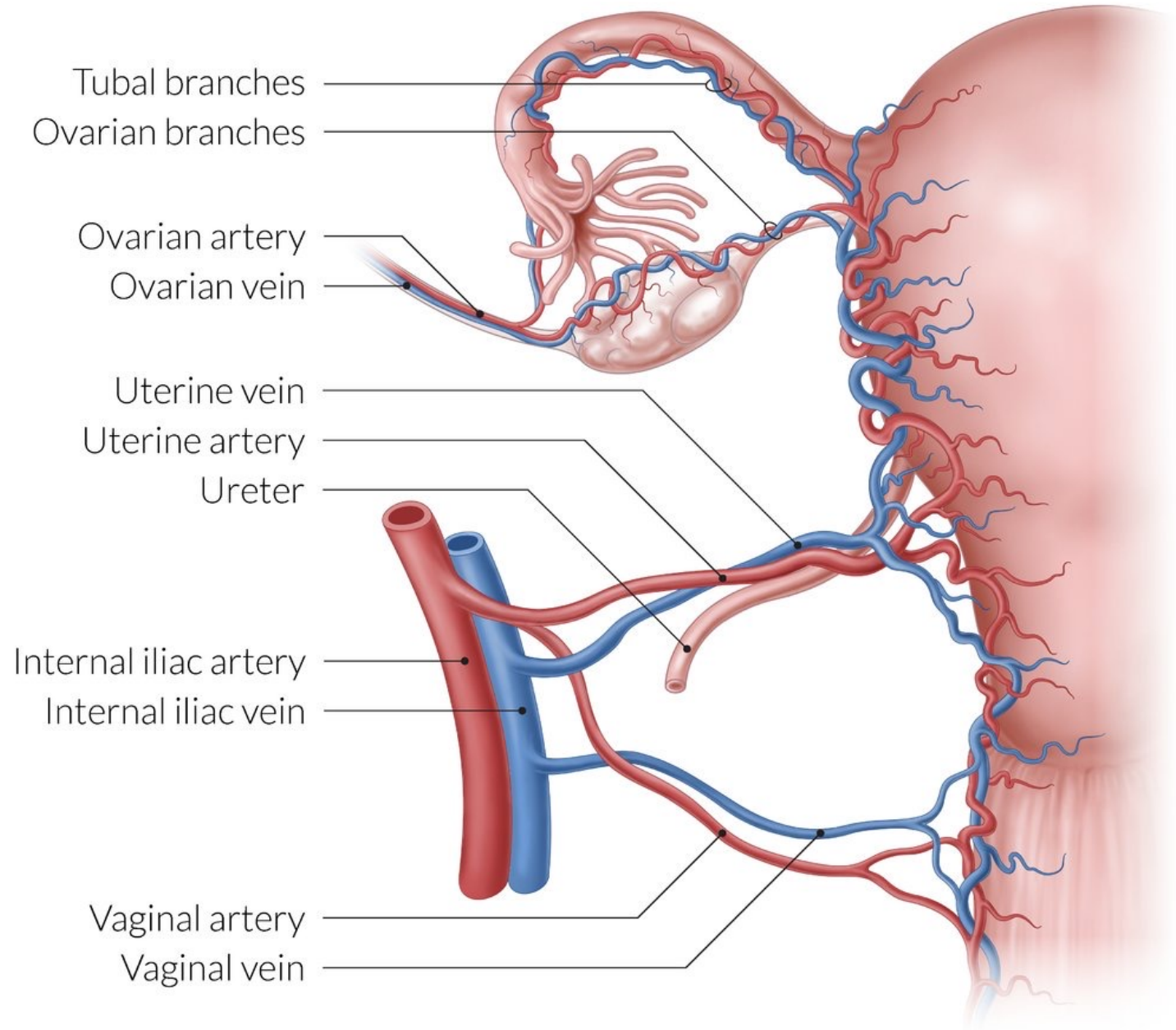
Cévní zásobení

Arteria vaginalis

Rami vaginales z a. rectalis media

Větve a. pudenda interni

Plexus uterovaginalis



An anatomical illustration of the female vulva, rendered in a semi-transparent, reddish-pink color. The illustration shows the labia majora (outer lips) and the labia minora (inner lips) surrounding the vaginal opening. The word "VULVA" is written in a clean, white, sans-serif font, centered over the illustration.

VULVA

VULVA (*zevní rodidla*)

Mons pubis (hrma)

Labia majora

Labia minora

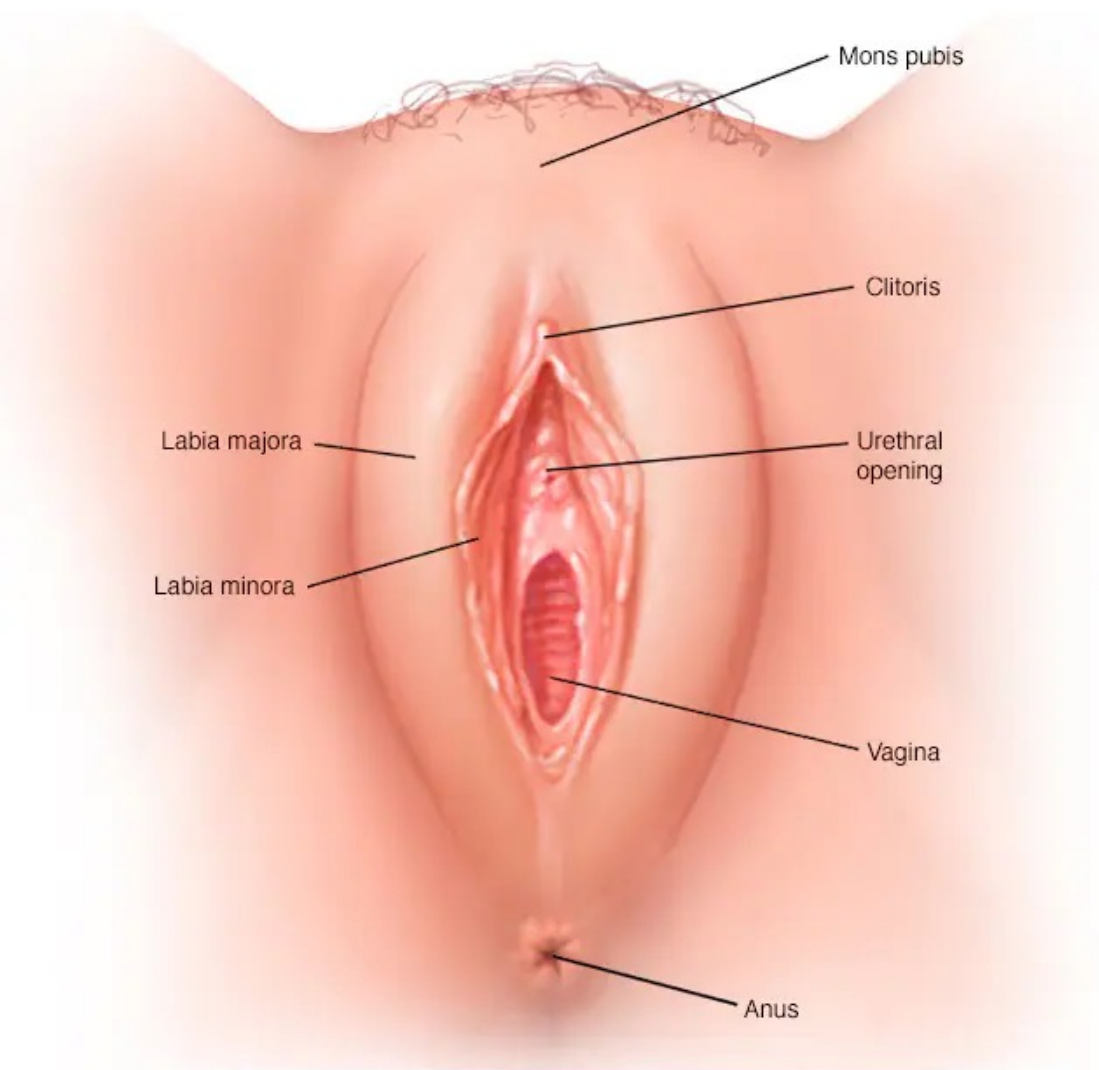
Vestibulum vaginae

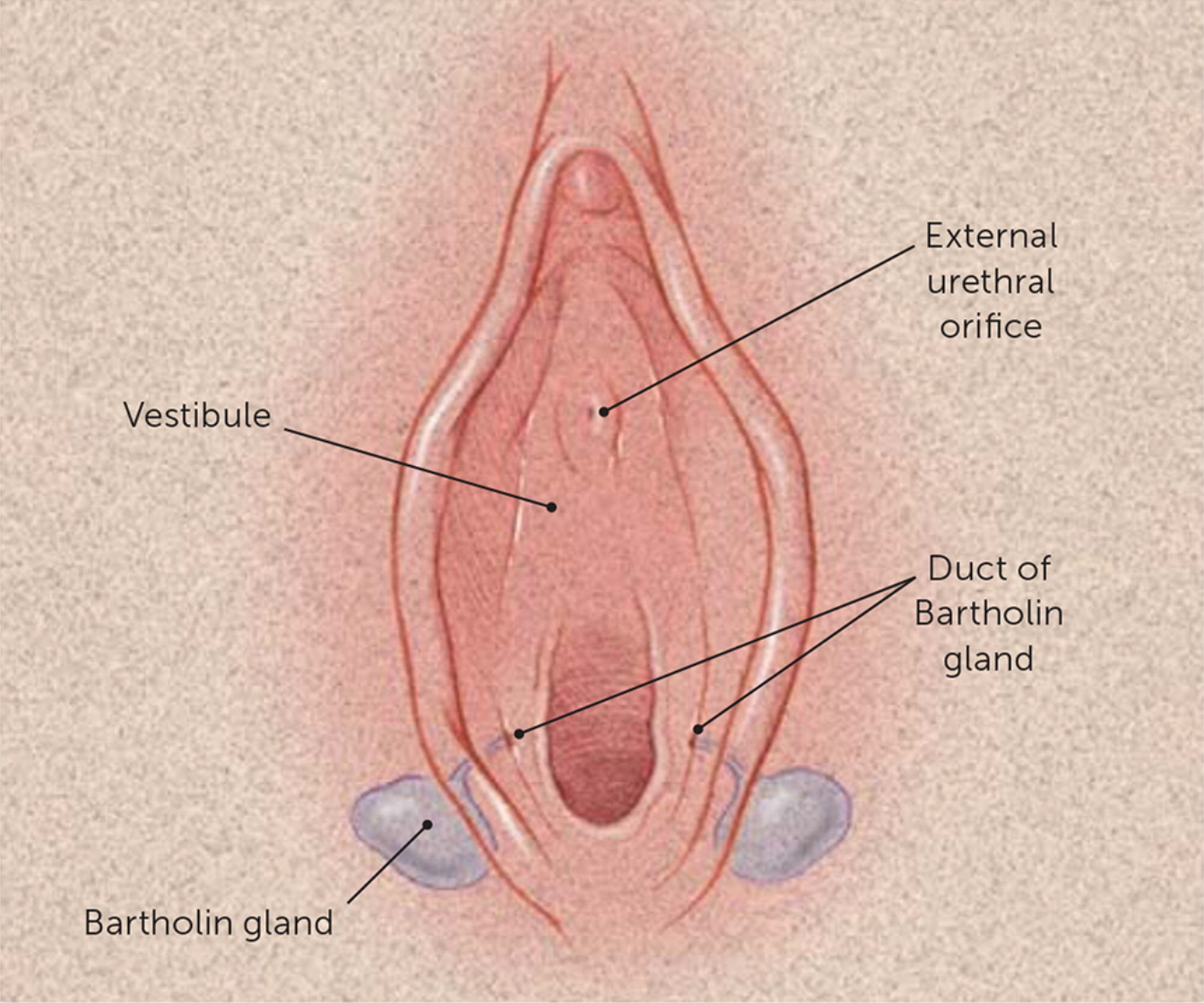
Hymen

Clitoris

Bartoliniho žláza

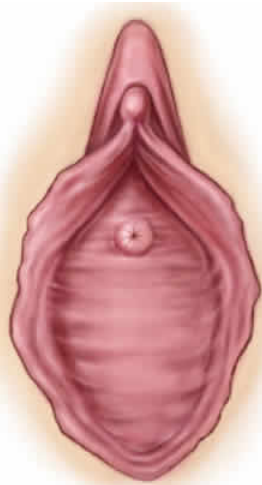
Perineum



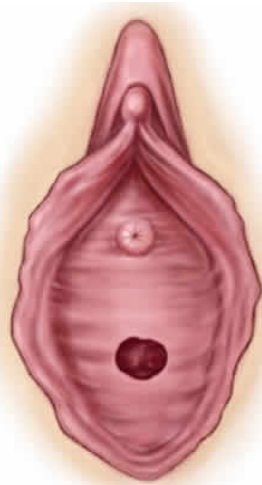


Hymen

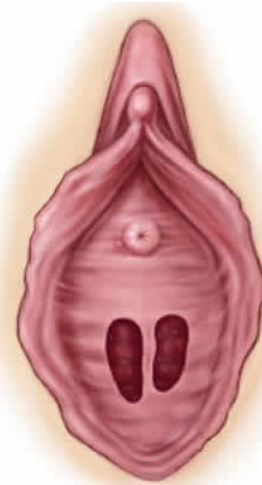
Imperforate hymen



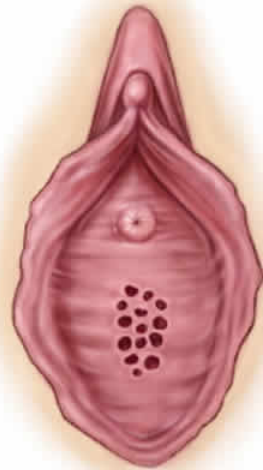
Annular hymen



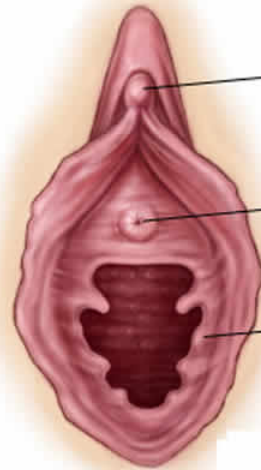
Septate hymen



Cribiform hymen



Parous introitus hymen



Clitoris

Urethral opening

Hymen

