

Fyziologický porod

Mechanismus porodu

3.3.2015

MUDr. Magdalena Kučerová



Doby porodní

- Období přípravné
- I.doba porodní
- II.doba porodní
- III.doba porodní
- IV.doba porodní

Období přípravné

Období přípravné

- Dolores praesagientes
- Zvýšená dráždivost na palpační podnět (zvýšení oxytocinových receptorů asi měsíc před porodem)
- Mírný úbytek plodové vody
- Hlavička do roviny pánevního vchodu – pokles fundu
- Odloučení hlenové zátky
- Cervix score 3-7

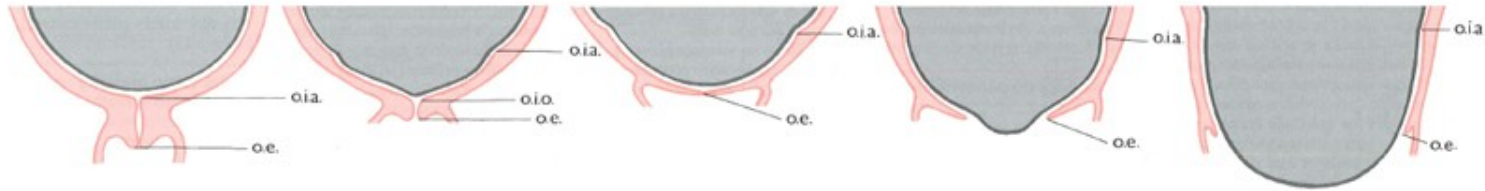
I. Doba porodní

I. Doba porodní

- **Začíná kontrakcemi s otevíracím efektem, končí zánikem branky**
- Fáze latentní – zajetí hrdla, dilatace branky
- Fáze aktivní – dilatace branky ze 3 na 8 cm
- Fáze transitorní – do zajetí branky, spontánní ruptura vaku blan

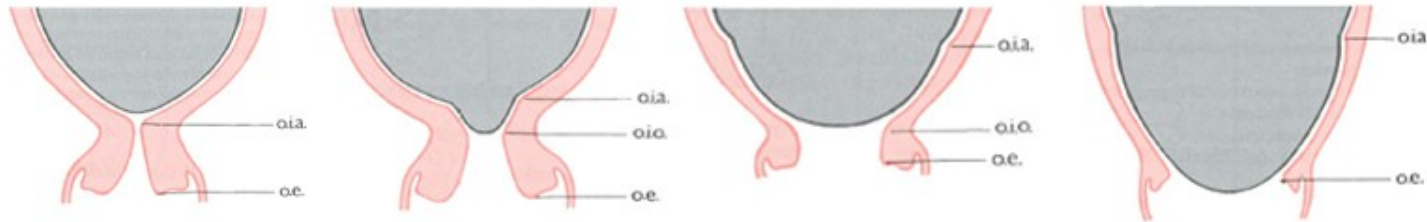
I. doba porodní

PRIMIPARA



o. i. a. – orificium cervicis uteri internum anatomicum **o. e.** – orificium cervicis uteri externum anatomicum **o. i. o.** – orificium cervicis uteri internum obstetricum

MULTIPARA



o. i. a. – orificium cervicis uteri internum anatomicum **o. e.** – orificium cervicis uteri externum anatomicum **o. i. o.** – orificium cervicis uteri internum obstetricum

První doba porodní

- Monitorace stavu plodu
- Vaginální vyšetření – monitorace progresu porodu
- Skalповá elektroda
- IFPO – intrapartální fetální pulsní oxymetrie
- UZ abdominální a perineální

I. Doba porodní - vedení

- Dirupce vaku blan
- Oxytocin
- Analgezie – epidurální, opiáty (Nalbuphine)
- Spasmoanalgetika – Spasmopan, Buscopan

II. Doba porodní

II. Doba porodní

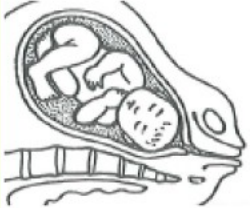


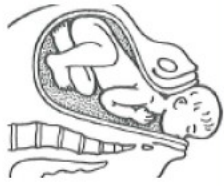
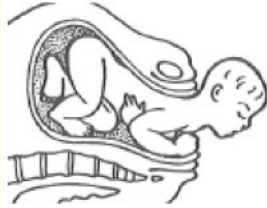
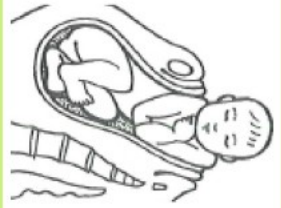
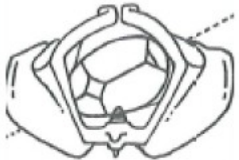


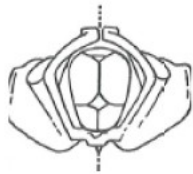
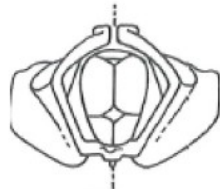


- Začíná zajištěním branky, končí porodem plodu
- Fáze pasivní a aktivní
- Zapojení břišního lisu, koordinace s kontrakcemi

- 1 hod, maximálně 2 hod při EPA

II. Doba porodní

- Porodní mechanismus:
 - Iniciální flexe – vedoucím bodem záhlaví – MF
 - Progrese hlavičky do šíře
 - Vnitřní rotace
 - Deflexe
 - Zevní rotace
- Hypomochlion – bod, kterým se plod opírá o symfýzu (záhlaví, předhlaví)

II. Doba porodní

	Iniciální flexe a vstup hlavičky do pánve	Progrese do pánevní šíře a úžiny	Normální vnitřní rotace, Počátek vnitřní rotace	Hlavička ve východu po ukončení vnitřní rotace	Rotace kolem dolního okraje spony	Zevní rotace
Boční projekce						
Spodní projekce						
Přední projekce						

II. Doba porodní - vedení

Tlačit, když je branka zašlá, hlava plodu dorotovaná, vstoupí v pánevním východu

- „Klubíčko“, přitažení nohou, polohy na boku, jiné polohy
- Chránění hráze
- Episiotomie
- Oxytocin
- Vycévkování
- Přidržení fundu děložního X Kristellerova exprese
- Císařský řez X vakuumextrakce, forceps

II. Doba porodní



Ochrana hráze a zpomalení výstupu hlavičky při jejím prořezávání (Kotáskův manévr)



Porod ramének podle Kotáska:
Sklon hlavičky levou rukou a porod předního raménka

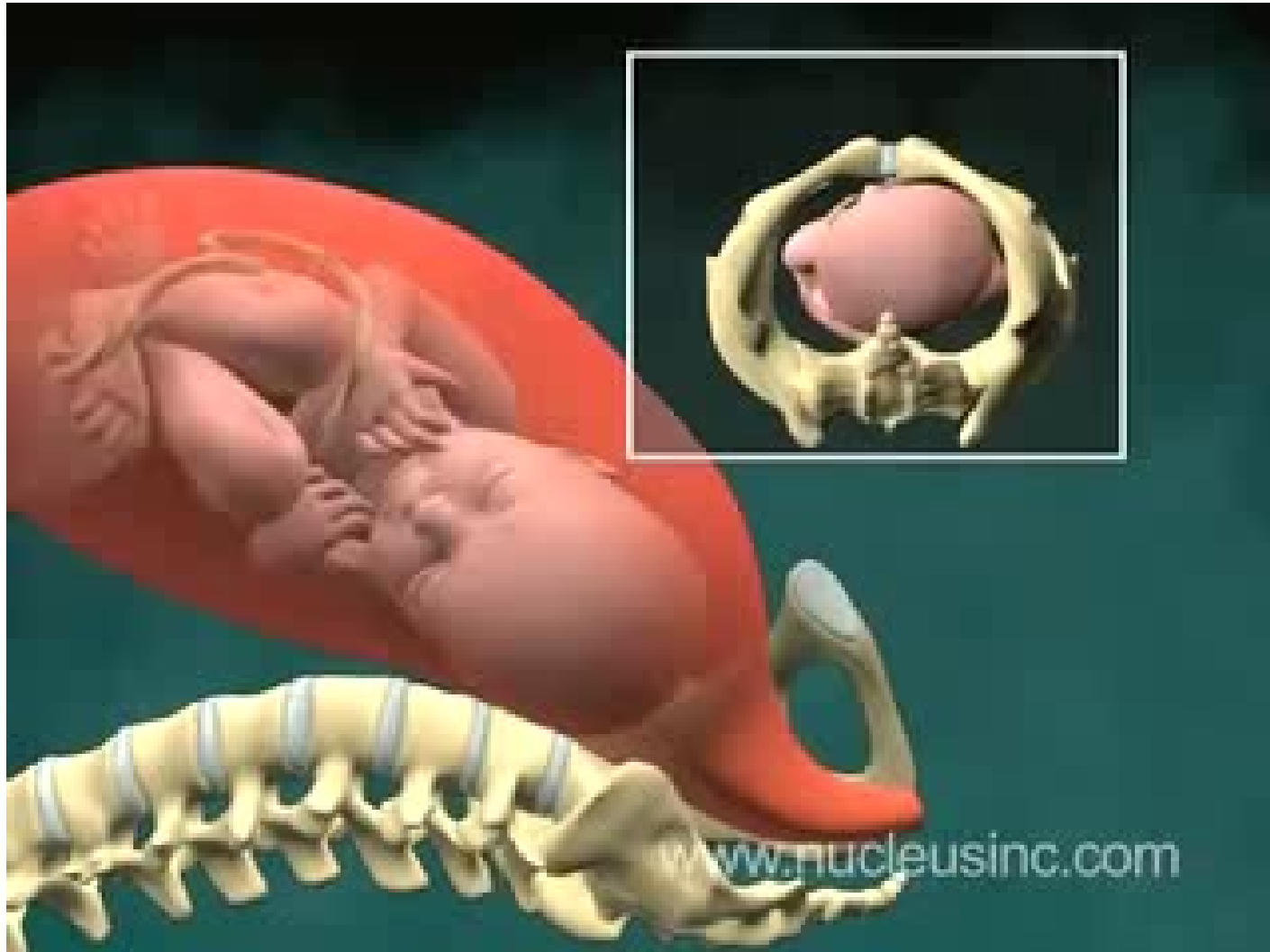


Porod ramének podle Kotáska:
Elevace hlavičky podhmatem a porod zadního raménka, pravá ruka stále chrání hráz

II. Doba porodní

- Porod hlavičky
- Porod předního raménka po úpon m.deltoideus
- Porod zadního raménka
- Hladké vybavení celého plodu
- Podvaz pupečníku, přestřižení, odběr krve na Astroupa, BWR, ev. RhD faktor
- Tamponáda poranění

II. Doba porodní

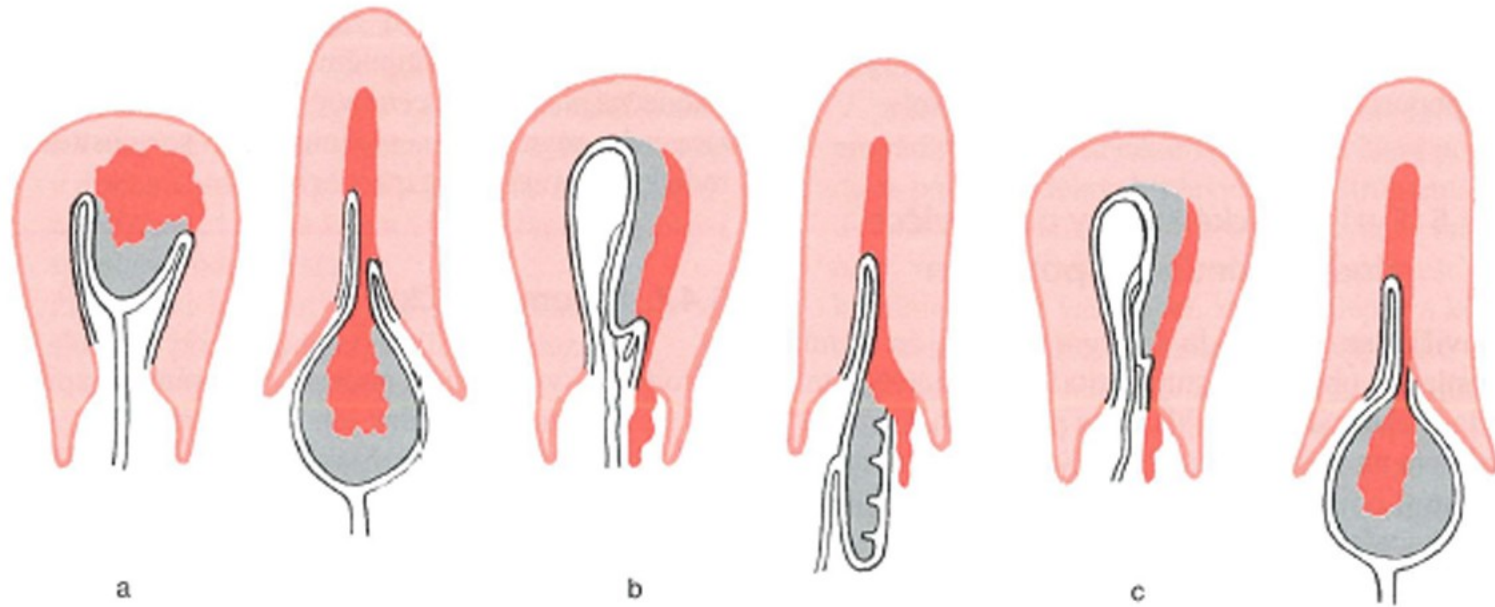


III. Doba porodní

III. Doba porodní

- **Od porodu plodu do porodu placenty**
- Odlučovací fáze
- Vypuzovací fáze
- Hemostatická fáze – retrakce dělohy

III. Doba porodní



Mechanismus odlučování placenty:

- a) Podle Baudelocquea – Schultzeho
- b) Podle Duncana
- c) Podle Gessnera

III. Doba porodní - vedení

- Uterotonika po porodu plodu (Metylergometrin)
- Masáž dělohy
- Přiložení k prsu
- Vycévkování
- Manuální lýza placenty (placenta adhaerens, velké krvácení)
- **CAVE! Hypotonie dělohy – velká krevní ztráta**

IV. Doba porodní

IV. Doba porodní

- 3 hodiny po porodu – nejvyšší riziko krvácení
- Dezinfekce rodidel
- Revize porodních poranění
- Ošetření po lokální infiltraci anestetikem
- Kontrola per rectum
- Dezinfekce
- Pokus o vstání a spontánní mikci 2 hod po porodu

Rekapitulace

Rekapitulace

- Období přípravné
- I.doba porodní
- II.doba porodní
- III.doba porodní
- IV.doba porodní



Děkuji za pozornost.