

## DER MENSCHLICHE KÖRPER – GESAMTBESCHREIBUNG



### 1. „Beschreibung des menschlichen Körpers“. Hören Sie zu und lesen Sie mit.

Den menschlichen Körper bilden **der Kopf, der Rumpf** und **die Gliedmaßen**.

#### Der Kopf

Die Form des Kopfes bestimmt der Schädel. Der Kopf ist oben mit Haar bedeckt. Im Gesicht unterscheiden wir die Stirn, die Augen, die Ohren, die Nase, den Mund mit den Lippen und das Kinn. Im Mund befinden sich die Zunge und die Zähne (Erwachsene haben 32 Zähne, das Milchgebiss bei Kindern hat nur 20 Zähne).

#### Der Rumpf

Der Hals verbindet den Kopf mit dem Rumpf. Am Rumpf unterscheiden wir den Brustkorb mit der Brusthöhle, den Schultergürtel, den Rücken, die Bauchhöhle und den Beckengürtel. Die Wirbelsäule macht die aufrechte Haltung möglich.

#### Die Gliedmaßen

Der Bau der oberen und der unteren Gliedmaßen ist ähnlich. Der Schultergürtel ist die Verbindung zwischen den oberen Gliedmaßen und dem Rumpf. Der Beckengürtel bildet die Verbindung zu den unteren Gliedmaßen. Die oberen Gliedmaßen bestehen aus dem Oberarm, dem Ellenbogen, dem Unterarm, der Hand mit den Fingern. An den unteren Gliedmaßen unterscheiden wir den Oberschenkel, das Knie, den Unterschenkel, den Knöchel, den Fuß mit den Zehen.

ähnlich podobný; podobně

r Bau (-[e]s, 0) stavba

bedecken pokrýt, pokrývat

bestehen (er bestand, h. bestanden) aus etw. skládat se z něčeho

bestimmen určit, určovat

bilden tvořit

r Erwachsene (-n, -n) (ein -r) dospělý

e Form (-, -en) tvar

r Körper (-s, -) tělo

menschlich lidský

unterscheiden (ie, h. ie) rozlišit, rozlišovat

verbinden (a, h. u) spojit, spojovat

e Verbindung (-, -en) spojení

die aufrechte Haltung vzpřímené držení

die Gesamtbeschreibung celkový popis

möglich machen umožňovat

### 2. Welche Körperteile sehen Sie auf den Bildern? Ordnen Sie zu.

s Auge (-s, -n) oko

r Bauch (-[e]s, =e) břicho

e Bauchhöhle (-, -n) dutina břišní

r Beckengürtel (-s, -) pletenec pánevní

e Brusthöhle (-, -n) dutina hrudní

r Brustkorb (-[e]s, =e) hrudník

r Ellenbogen (-s, -) loket

r Finger (-s, -) prst

r Fuß (-es, =e) noha

s Gesicht (-[e]s, -er) obličej

e Gliedmaßen mn. č. končetiny, údy

s Haar (-[e]s, -e) vlas

r Hals (-es, =e) krk

e Hand (-, =e) ruka

e Hüfte (-, -n) kyčel

r Kiefer (-s, -) čelist

s Kinn (-[e]s, -e) brada

s Knie (-s, -) koleno

r Knöchel (-s, -) kotník

r Kopf (-[e]s, =e) hlava

e Lippe (-, -n) ret

s Milchgebiss (-es, 0) mléčný chrup

r Mund (-[e]s, =er) ústa

e Nase (-, -n) nos

r Oberarm (-[e]s, -e) paže

r Oberschenkel (-s, -) stehno

s Ohr (-[e]s, -en) ucho

r Rücken (-s, -) záda

r Rumpf (-[e]s, =e) trup

r Schädel (-s, -) lebka

e Schulter (-, -n) rameno

r Schultergürtel (-s, -) pletenec ramenní

e Stirn (-, -en) čelo

r Unterarm (-[e]s, -e) předloktí

r Unterschenkel (-s, -) bérce

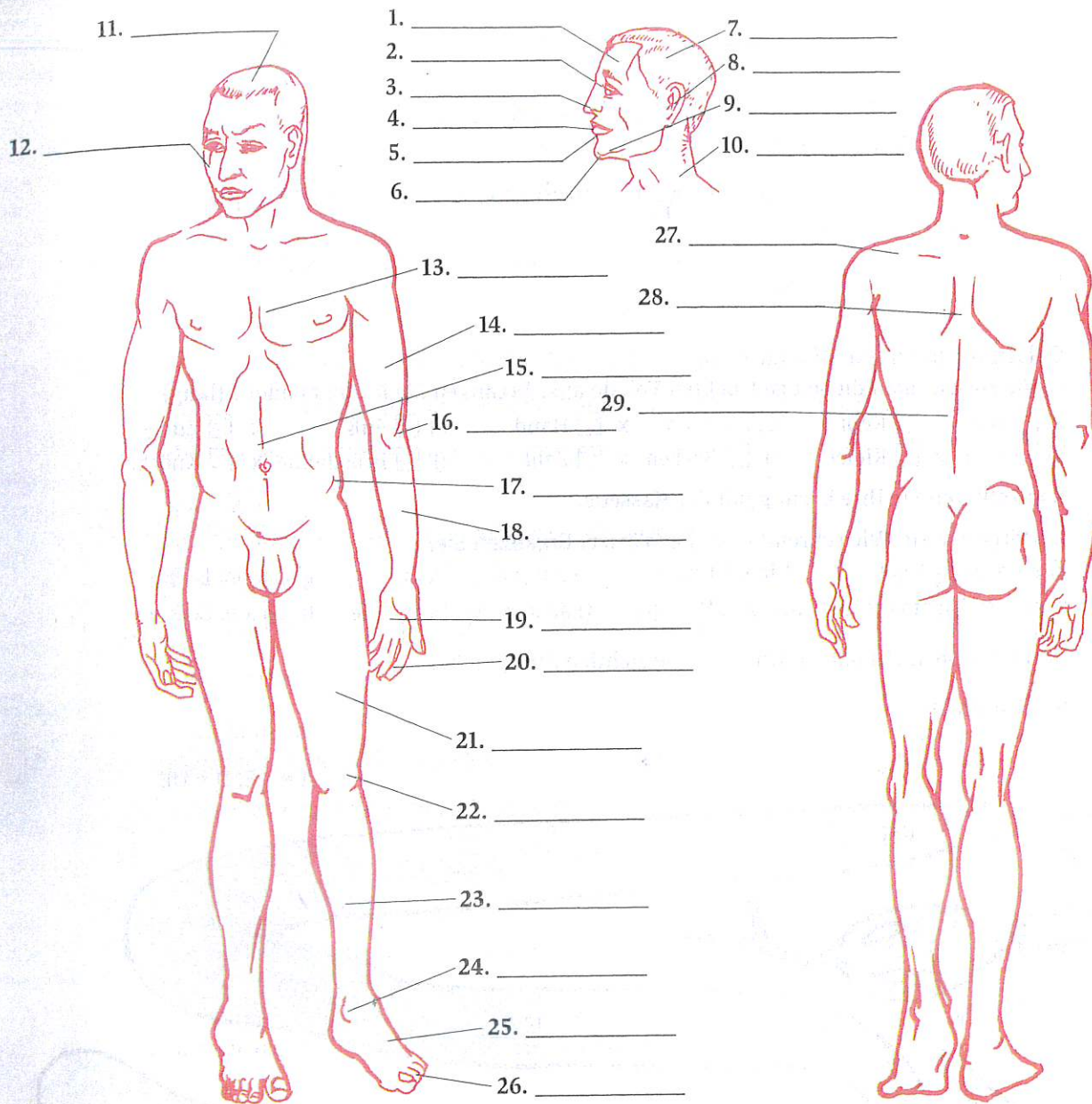
e Wirbelsäule (-, -n) páteř

r Zahn (-[e]s, =e) zub

e Zehe (-, -n) prst na noze

e Zunge (-, -n) jazyk

die oberen und die unteren Gliedmaßen horní a dolní končetiny



3. Welche Körperteile gehören zum Kopf, zum Rumpf und zu den Gliedmaßen? Ordnen Sie zu.

der Kopf	der Rumpf	die Gliedmaßen

- die Hand    das Haar    der Schultergürtel    die Finger    das Kinn    die Schulter    die Hüfte
- der Rücken    der Ellenbogen    die Augen    die Zähne    der Fuß    der Unterschenkel
- der Knöchel    die Zehen    der Bauch    die Nase    die Wirbelsäule    die Brusthöhle
- der Oberschenkel    die Ohren    der Oberarm    das Knie    der Mund    die Lippen
- der Unterarm    der Schädel    die Zunge    der Beckengürtel    die Stirn    der Brustkorb



8. „Beschreibung des menschlichen Körpers“. Lesen Sie den Text abschnittsweise. Ergänzen Sie die fehlenden Ausdrücke.

Den menschlichen Körper bilden der Kopf, der Rumpf und die Gliedmaßen.

I. Der Kopf

die Augen das Kinn des Kopfes Mund die Zähne

Die Form [ ] bestimmt der Schädel. Der Kopf ist oben mit Haar bedeckt. Im Gesicht unterscheiden wir die Stirn, [ ], die Ohren, die Nase, den Mund mit den Lippen und [ ]. Im [ ] befinden sich die Zunge und [ ] (Erwachsene haben 32 Zähne, das Milchgebiss bei Kindern hat nur 20 Zähne).

II. Der Rumpf

die Bauchhöhle den Brustkorb der Hals die Wirbelsäule

[ ] verbindet den Kopf mit dem Rumpf. Am Rumpf unterscheiden wir [ ] mit der Brusthöhle, den Schultergürtel, den Rücken, [ ] und den Beckengürtel. [ ] macht die aufrechte Haltung möglich.

III. Die Gliedmaßen

dem Ellenbogen den Fuß Gliedmaßen der Hand das Knie dem Rumpf

Der Bau der oberen und der unteren [ ] ist ähnlich. Der Schultergürtel ist die Verbindung zwischen den oberen Gliedmaßen und [ ]. Der Beckengürtel bildet die Verbindung zu den unteren Gliedmaßen.

Die oberen Gliedmaßen bestehen aus dem Oberarm, [ ], dem Unterarm, [ ] mit den Fingern. An den unteren Gliedmaßen unterscheiden wir den Oberschenkel, [ ], den Unterschenkel, den Knöchel, [ ] mit den Zehen.

9. Hören Sie zu. Entscheiden Sie, welche Aussagen richtig sind. Korrigieren Sie die falschen.

a	b	c	d	e	f	g	h	i	j

10. Bilden Sie Fragen und beantworten Sie sie. Arbeiten Sie zu zweit.

was - die Form des Kopfes bestimmen

was - den Kopf oben bedecken

was - wir im Gesicht unterscheiden

was - sich im Mund befinden

wie viel Zähne - Erwachsene haben

wie viel Zähne - Kinder haben

was - der Hals verbinden

was - wir am Rumpf unterscheiden

was - die aufrechte Haltung möglich machen

was - ähnlich sein

was - der Schultergürtel verbinden

was - der Beckengürtel verbinden

woraus - die oberen Gliedmaßen bestehen

woraus - die unteren Gliedmaßen bestehen