

Onemocnění trávicího ústrojí

Mgr. Štěpánka Vybíralová



Přehled chorob trávicího systému

Dutina ústní

- moučnivka (soor) - kvasinkové onemocnění dutiny ústní, bělavé povlaky na jazyku a sliznice
- zánět dutiny ústní (stomatitida) - postižena celá sliznice nebo jen její části



Přehled chorob trávicího systému

Jícen

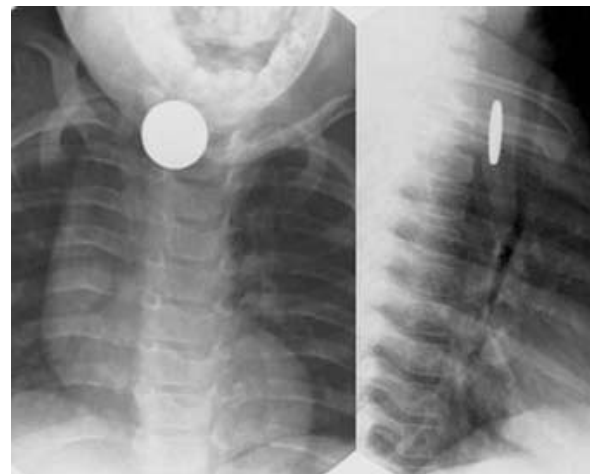
- vrozený uzávěr jícnu (atrézie jícnu) - častá vývojová vada jícnu projevující se slepým ukončením jícnu
- jícnový reflux (ezofageální reflux) - reflux žaludečního obsahu, dochází k pronikání kyselého žaludečního obsahu zpět do dolní části jícnu, v případě neuúplného uzávěru dolního jícnového svěrače
- brániční kýla - část žaludku prochází štěrbinou v



Přehled chorob trávicího systému

Jícen

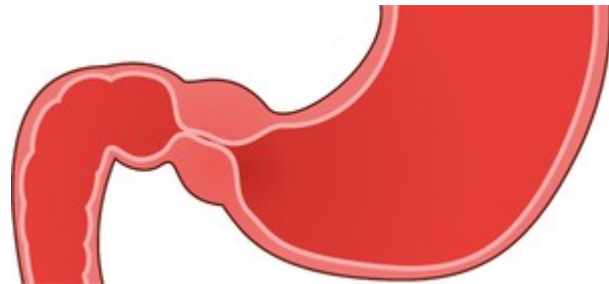
- zánětlivé změny na sliznici jícnu (ezofagitifa)
- poleptání jícnu žíravinou - při náhodném požití kyseliny nebo louhu dochází ke vzniku nekrózy až perforaci jícnu
- cizí tělesa v jícnu - náhodně spolknuté předměty (kuličky, drobné součásti hraček apod.)



Přehled chorob trávicího systému

Žaludek

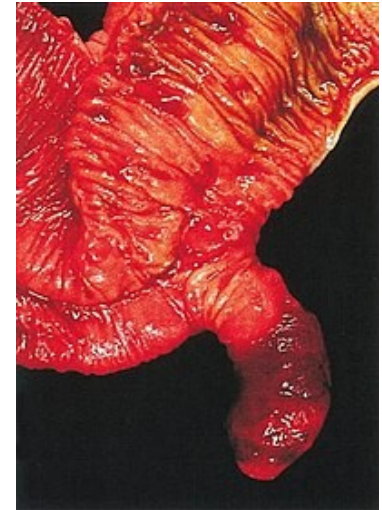
- záněť žaludku (gastritida) - různé příčiny
- zúžení vrátníku - hypertrofická stenóza pyloru - potrava prochází úzkým kanálkem, výskyt 2.-3. týden po narození, dítě zvrací obloukem, neprospívá, není stolice
- peptická léze žaludku a střeva (gastroduodenální choroba) - různé příčiny



Přehled chorob trávicího systému

Tenké střevo

- překážky a zúžení všech částí tenkého střeva
(atrémie a stenózy) - poruchy pasáže
- vychlípenina konečného úseku tenkého střeva
(Meckelův divertikl) - komplikace, zánětlivé změny, krvácení až perforace výchlípky obstrukce ilea
- vsunutí jedné části střeva do druhé (invaginace) -
poruchy pasáže



Přehled chorob trávicího systému

Tenké střevo

- zánět tenkého střeva (enteritida) - průjemové onemocnění způsobené enterální infekcí
- malabsorpční syndrom - chronická porucha výživy v důsledku poruchy trávení vstřebávání nebo sekrece tenkého střeva (celiakie, nesnášenlivost laktózy)

Přehled chorob trávicího systému

Tlusté střevo

- Megacolon congenitum (Hirschprungova choroba) - vrozená porucha nervového systému střeva s hlavním projevem chronické zácpy, nejčastější příčina obstrukce dolního GIT u novorozenců, incidence 1:5000 živě narozených dětí
- chronický zánět postihující celou stěnu střeva (Crohnova choroba) - může vést k ulceracím až perforacím, stenózám a tvorbě píštělí (může postihovat celou GIT)
- chronické zánětlivé onemocnění (Ulcerózní kolitida) - zánětlivé postižení sliznice konečníku a tlustého střeva
zácpa (obstipace), obtížné vyprazdňování tubá stolice

Přehled chorob trávicího systému

Náhlé příhody břišní

- Apendicitida - akutní zánětlivé onemocnění červovitého přívěsku slepého střeva
- stavy neprůchodnosti střev - ileus
- úrazy

Parazitární onemocnění

- roupy

Přehled chorob trávicího systému

Játra, žlučové cesty, slinivka břišní

- vrozené zúžení žlučových cest
- portální hypertenze - vysoký krevní tlak krve v žilním systému jater
- cirhóza - jaterní onemocnění

Příčiny

- genetické
- anatomicko - fyziologické zvláštnosti trávicího systému u dětí
- imunitní
- vlivy zevního prostředí

Příznaky

- nechutenství , zvracení
- dysfagie - porucha polykání, pocit váznutí sousta nebo cizího tělesa při polykání
- bolesti břicha
- průjem, zácpa
- krvácení (natrávená nebo čerstvá krev ve stolici)
- regurgitace (návrat polknuté stravy)

Vyšetřovací metody

- anamnéza
- fyzikální vyšetření (pohled, poslech, pohmat)
- odběry biologického materiálu (krev, moč, stolice, zvratky)
- ultrasonografické vyšetření
- endoskopické vyšetřovací metody (gastroskopie, kolonoskopie)
- funkční vyšetřovací metody - toleranční testy (testovací látka se podá per os, určuje se koncentrace látky v krvi a její množství vyloučené močí), bilanční testy (látka se podá v potravě, ve stolici se zkoumá kvantitativně) - testy slouží k vstřebávací schopnosti trávicího ústrojí
- CT, MRI

Léčba

- chirurgická
- konzervativní

Ošetrovateľský proces u dieťaťa s aftózní stomatózou

Aftózní stomatóza

- časté zánětlivé onemocnění dutiny ústní v dětském věku
- na sliznici dutiny ústní se tvoří bolestivé puchýřky
- přenos ze zdroje slinami, přímým kontaktem nebo kontaminovanými předměty
- v lehčích případech trvá onemocnění zhruba týden, těžší případy vyžadují hospitalizaci



Příčina a příznaky

Příčina

- herpetický virus

Příznaky

- puchýřky na sliznici dutiny ústní, které rychle praskají a tvoří se vřídky
- výrazná bolestivost v místě postižení
- odmítání potravy, včetně tekutin
- zvýšené slinění
- zvýšený tělesná teplota až horečka
- dítě je plačtivé, mrzuté, nespokojené

Vyšetřovací metody a léčba

Vyšetřovací metody

- anamnéza
- fyzikální vyšetření - především pohled do DÚ

Léčba

- lokální - výplachy DÚ (heřmánek)
- celková - v případě zvýšené tělesné teploty antipyretika, při závažnějším průběhu antivirotika a antibiotika

Ošetrovatelská péče

- zvýšená hygienická péče o dutinu ústní
- tekutá nebo kašovitá strava
- sledování příjmu tekutin - spíše chladnější, šetrně, možno po lžičkách
- vhodné herní aktivity

Ošetrovateľský proces u dieťaťa s malabsorpčným syndromom

Malabsorpční syndrom

= představuje chronickou poruchu výživy v důsledku jakékoliv poruchy trávení, vstřebávání, sekrece a motility tenkého střeva

Příčiny

Primární

- celiakie - nesnášenlivost lepku
- deficit enzymů ve střevním epitelu nutných pro vstřebávání bílkovin, cukrů, tuku, vitamínů a minerálů

Sekundární

- chemické a fyzikální vlivy
- zánětlivá onemocnění střeva (Crohnova choroba, ulcerózní kolitida)
- tumory
- parazitární onemocnění
- onemocnění jiných orgánů, např. mukoviscidóza (generalizovaná porucha žláz s vnitřní sekrecí provázená onemocněním plic a zažívacího traktu)
- vrozené vady

Příznaky

- průjem
- objemné, páchnoucí stolice
- nechutenství
- bolesti břicha
- zvracené
- typický vzhled neprospívajícího dítěte - bledost, otoky, ascites, tenké a vyhublé končetiny
- negativismus, mrzutá nálada dítěte
- v pozdějším věku nebo při delším trvání choroby se projevují důsledky malnutrice
 - změny kostí, krevní, neuropsychické a endokrinní

Vyšetřovací metody

- anamnéza
- fyzikální vyšetření - pohled, pohmat
- vyšetření krve - hematologie, biochemie, vyšetření acidobazické rovnováhy, imunologické a hemokoagulační vyš., vyš. vitamínů
- vyšetření moči - biochemie, bakterie
- vyšetření stolice - odpad tuků za 24 hodin, okultní krvácení, bakteriologické a parazitologické vyšetření
- vyšetření sekretů trávicího traktu - žaludeční acidita, pankreatické enzymy
- tolerantní a expoziční testy
- potní test - stanovení elektrolytů v potu
- UTZ břicha
- denzitometrie, endoskopické vyš. metody, CT, MRI

Léčba

- závislá na příčině a typu malabsorpčního syndromu

Ošetrovateľský proces u dítěte s celiakii

Celiakie

= nesnášenlivost lepku

- chronické, imunologické, multiorgánové onemocnění
- nejčastější příčina malabsorpce u dětí
- potíže se projevují od druhé poloviny 1.roku
- průběh onemocnění je závislý na dodržování dietního režimu

Příčiny a příznaky

Příčiny

- autoimunitní

Příznaky

- průjmovité, objemné, páchnoucí stolice po příjmu potravy s lepkem
- bolesti břicha
- nechutenství
- anémie z nedostatku železa
- hypovitaminóza
- hypoproteinemie - otoky
- neprospívání

Vyšetřovací metody - viz. malabsorpční syndrom

- anamnéza
- fyzikální vyšetření - pohled, pohmat
- vyšetření krve - hematologie, biochemie, vyšetření acidobazické rovnováhy, imunologické a hemokoagulační vyš., vyš. vitamínů
- vyšetření moči - biochemie, bakterie
- vyšetření stolice - odpad tuků za 24 hodin, okultní krvácení, bakteriologické a parazitologické vyšetření
- vyšetření sekretů trávicího traktu - žaludeční acidita, pankreatické enzymy
- toleranční a expoziční testy
- potní test - stanovení elektrolytů v potu
- UTZ břicha
- denzitometrie, endoskopické vyš. metody, CT, MRI

Léčba

- bezlepková dieta (vyloučení výrobků obsahující žito, pšenici, ječmen a oves)
- rehydratace
- substituce vitamínů a minerálů

Ošetrovatelské péče

- sledujeme - hmotnost a celkový vzhled dítěte, příjem tekutin, dodržování stravy, vyprazdňování stolice (množství, vzhled, zápach, příměsi, bolest při vyprazdňování)
- edukace rodičů v oblasti dietních opatření (ne pšenice, žito, oves, ječmen a výrobky z nich, mohou rýži, kukuřici, proso, sóju, pohanku)

Ošetrovatelský proces u dítěte s chronickým zánětlivým střevním onemocněním

Chronické zánětlivé střevní onemocnění

Ulcerózní kolitida

- chronické zánětlivé onemocnění rekta a tračníku
- omezuje se pouze na sliznici střeva
- diagnóza často před 15. nebo před 20. rokem

Crohnova choroba

- vyskytuje se 2x častěji
- nejčastěji postiženo terminální ileum a cékum, ale může být zasažena kterákoliv část trávicího traktu
- postihuje celou stěnu střeva

Příčiny

- autoimunitní
- genetické
- infekční
- psychosomatické faktory

Příznaky

- počátek onemocnění - nechutenství, únava, subfebrilie
- bolesti břicha kolem pupku a v pravém hypogastriu (mohou imitovat apendicitidu)
- chronické objemné a zapáchající průjmy
- změny v okolí konečníku
- pokles tělesné hmotnosti
- anémie
- afty v ústech, záněty očí

Komplikace

- recidivy
- střevní stenózy
- abscesy
- píštěle

Vyšetřovací metody

- endoskopie
- biopsie
- doplňující - KO, biochemie, UTZ

Léčba

cílem léčby je stav remise

- dietní - v akutním stádiu pouze tekutiny, postupně dietní strava dle stavu dítěte - vysokokalorické, na bílkoviny bohatá strava, dostatek vitamínů, minerálů, stopových prvků
- medikamentózní - kyselina 5-aminosalicylová, imunosupresiva, kortikoidy, vyjímečně ATB
- biologická
- chirurgická - při komplikacích
- psychoterapie

Ošetrovatelská péče

- sledujeme - hmotnost, projevy bolesti, příjem tekutiny a stravy, vyprazdňování stolice, nežádoucí účinky léčby
- podpora psychické pohody - vzhledem k chronicitě
- spolupráce s rodiči, edukace o vhodné výživě dle stavu
- edukace o významu dodržování léčebného režimu, podporující skupiny, spolupráce s nutričním terapeutem, psychologem

Ošetrovatelský proces u dítěte s průjmovým onemocněním

Průjmové onemocnění

- hlavním příznakem je průjem, hmotnostní úbytek a zvracení
- čím je dítě mladší, tím je onemocnění nebezpečnější
- nejvíce ohroženi jsou novorozenci a kojenci

Příčiny

- umělá výživa - uměle živené děti zejm. v prvních třech měsících trpí na průjmy častěji
- chyby při umělé výživě - nedostatečná hygiena při přípravě stravy
- oslabení dětského organismu - jiné infekce, vrozené vady
- pobyt dítěte v kolektivním zařízení
- střevní infekce (E. coli, salmonely, rotaviry, enteroviry,..)
- neinfekční průjem - dietní chyba, nesnášenlivost určitých složek ve stravě

Příznaky

Dyspepsia simplex

- nechutenství, občas zvracení
- neklid, subfebrilie
- časté, řídké, kysele páchnoucí zelené stolice obsahující hlen
- vzedmuté břicho, plynatost
- není hmotností přírůstek

Dyspepsia toxica

- časté, vodnaté, stříkané stolice s hlenem, bezbarvé nebo nazelenalé, s příměsí krve
- zvracení
- příznaky dehydratace
- rozvrat vnitřního prostředí
- hypovolemický šok ze ztráty tekutin
- neklid dítěte, postupná apatie

Vyšetřovací metody

- anamnéza
- fyzikální vyšetření (pohled, pohmat)
- sledování FF, stavu vědomí
- sledování stolice
- odběr biologického materiálu

Léčba

Průjem prostý

- dietní - postupná realimentace (mrkvový nebo rýžový odvar, u kojených dětí se kojení nepřerušuje, postupně mléčné výrobky a přechází se na pevnou stravu)
- pitný režim (pokud tekutin netoleruje, přechod na infuzní terapii)
- medikamentózní - střevní dezinficiencia, antidiarhotika, antiemetika, probiotika, případně ATB

Průjem toxický

- rehydratační a protišoková - cílem je doplnit objem tekutin, zlepšit oběhové funkce a činnost ledvin
- dietní - pomalejší realimentace
- protiinfekční - cílená léčba ATB, dle výsledků kultivace, i.v. podání
- pečlivá hygiena, protiepidemiologický režim

Ošetrovatelská péče

- sleduj - hmotnost, příjem tekutin, bolestivé projevy, vyprazdňování stolice (vzhled, četnost, příměsi,
- zvýšená hygienická péče v okolí konečníku - prevence opruzenin
- výživa dle stavu
- dodržuj hygienické a protiepidemiologické zásady, používej jednorázové pomůcky
- spolupráce s matkou
- zařazení do kolektivu dle stavu