

**OPERACE V GYNEKOLOGII A
PORODNICTVÍ Z HLEDISKA PRÁCE
PERIOPERAČNÍ SESTRY**

OPERAČNÍ PŘÍSTUPY

- 1. LAPAROTOMIE
 - DSL, rozšířená DSL
 - Pfannenstielův řez
- 2. VAGINÁLNÍ PŘÍSTUP
- 3. LPSK PŘÍSTUP
- 4. KOMBINOVANÝ PŘÍSTUP

VÝHODY VAGINÁLNÍHO PŘÍSTUPU

- je šetrnější
- bez operační jizvy
- lepší pooperační průběh, rychlejší rekonvalescence, kratší PN
- lze provádět i ve spinální anestezii (SA), proto je vhodná i pro pacientky se zvýšeným operačním rizikem (věk, oběhová, dechová onemocnění)

VÝHODY LPSK

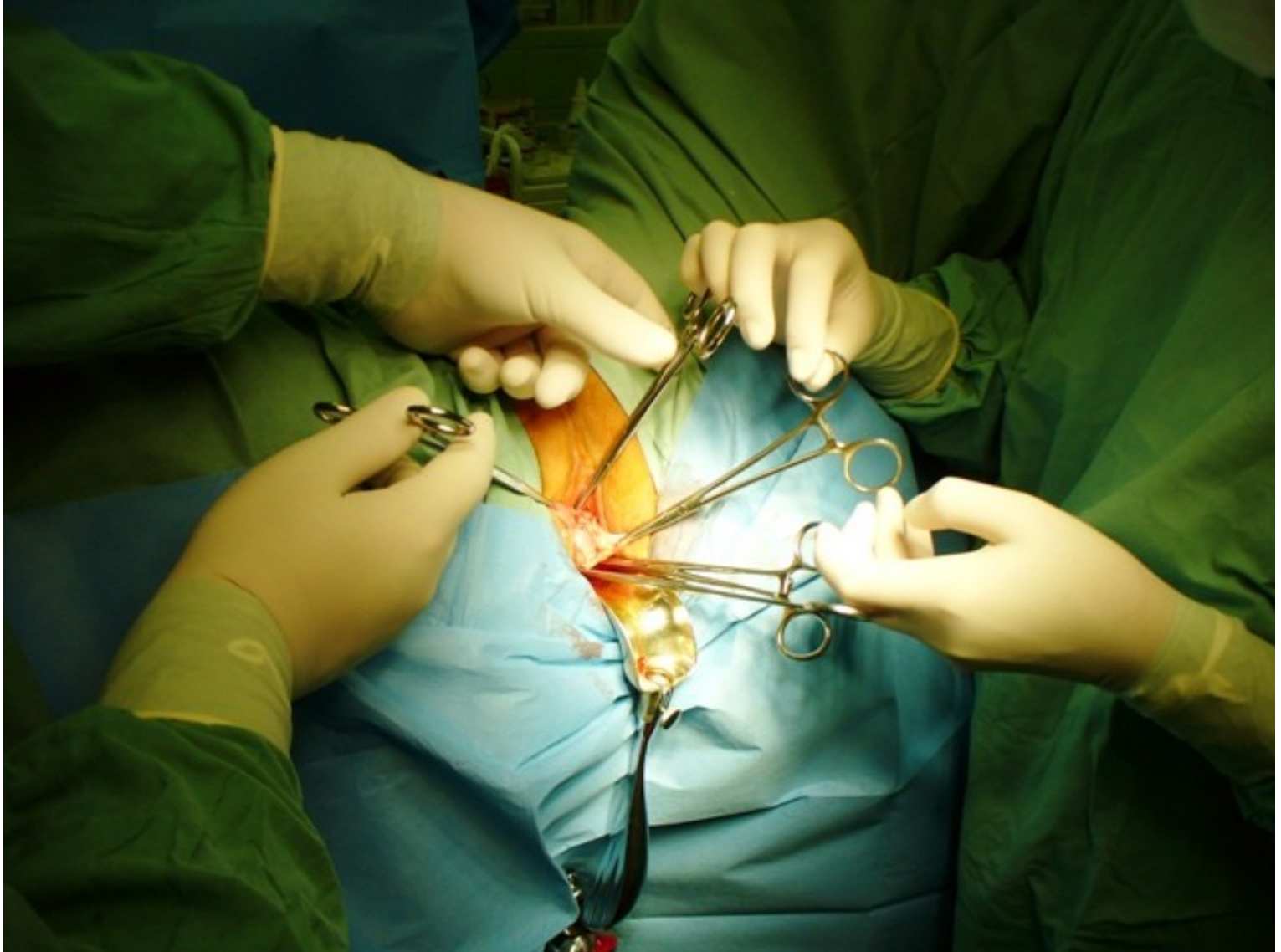
- ❖ výkon je šetrnější
- ❖ snadnější hojení (menší operační poranění)
- ❖ kratší doba hospitalizace
- ❖ kratší rekonvalescence a PN
- ❖ lepší kosmetický efekt

OPERAČNÍ POLOHY











SPINAVA PŘEDSIN

SKLAD



POVINNOSTI PERIOPERAČNÍ SESTRY

- příjem pacientky na OS, kontrola totožnosti a dokumentace, PBP
- pohovor s pacientkou, edukace
- uložení pacientky na operační stůl, prevence dekubitů, kontrola abduce DK
- umístění neutrální elektrody
- zavedení Foleyova katetru, event. výplach pochvy (dle zvyku pracoviště)
- příprava nástrojů a materiálu
- obsluha přístrojů
- antisepse operačního pole (nechat zaschnout)
- zarouškování pacientky (dle zvyku pracoviště)
- polohování pacientky
- instrumentování
- kontrola nástrojů a břišních roušek před uzavřením DB (zodpovídá instrumentářka)
- převzetí histologického materiálu od lékaře, jeho fixace v konzervačním roztoku (10% Formalin nebo 4% pufrovaný formalin) v dostatečně velké nádobě (6x až 10x větší objem Formalinu než je objem preparátu), označení štítkem (jméno pacientky, RČ, pojišťovna, název preparátu)
- ošetření sutury, napojení drénů
- kontrola rizikových míst pro vznik dekubitů při překládání na vozík
- přepočítání nástrojů
- dekontaminace a mytí nástrojů, sterilizace nebo transport na CS
- dokumentace
 - operační kniha
 - perioperační průběh, seznam použitých přístrojů vč. operačního stolu (výř. čísla)
 - žádanky na vyšetření biologického materiálu (histologická, mikrobiologická)

MALÉ OPERAČNÍ VÝKONY V GYNEKOLOGII

- Malými výkony v gynekologii rozumíme ambulantní výkony nebo výkony s krátkodobou hospitalizací. Řadíme mezi ně výkony v dutině děložní - PC, HSK, UPT, RCUI, dále operační výkony na vulvě.

MEZI MALÉ OPERAČNÍ VÝKONY V GYNEKOLOGII ŘADÍME

- **PC – PROBATORNÍ CURRETAGE** - je výkon, jehož smyslem je získat endometrium (děložní sliznici) k histologickému vyšetření a evakuací obsahu dutiny děložní zastavit abnormální děložní krvácení, které není možné zvládnout konzervativně.
- **RCUI – REVISIO CAVI UTERI INSTRUMENTALIS**
- **ECUI – EVACUATIO CAVI UTERI INSTRUMENTALIS** - výkony, které se provádějí po spontánních abortech
- **UPT (UUT) - UMĚLÉ PŘERUŠENÍ (UKONČENÍ) TĚHOTENSTVÍ**
- lékařský výkon, kdy je z dělohy odstraněno vitální plodové vejce
- interrupční žádost – graviditas non desiderata

INSTRUMENTAČNÍ STOLEK



ABORTOVÉ KLEŠTĚ



OŠETŘENÍ PAPILOMAVIROVÝCH LÉZÍ



HPV - HUMAN
PAPILOMAVIRY
CONDYLOMATA
ACCUMINATA

- 1. EXKOCHLEACE
- 2. SKALPELEM
- 3. ELEKTROKOAGULACÍ
- 4. LASEREM

ABCES GLANDULAE BARTHOLINI



- 1. MARSUPIALIZACE
- 2. INCIZE A DRENÁŽ
- 3. CHEMICKÁ EXSTIRPACE
- 4. CHIRURGICKÁ EXSTIRPACE

KONIZACE ČÍPKU DĚLOŽNÍHO **KONISATIO CERVICIS UTERI**

- **1. KONIZACE SKALPELEM**
- **2. LOOP KONIZACE (LEEP, LLETZ)**
- **3. KONIZACE LASEREM**

HSK – HYSTEROSKOPIE

- **a) diagnostická HSK**
- **b) operační HSK – RESEKTOSKOPIE**

HSK VĚŽ

monitor
kamera
zdroj světla
pumpa
pálicí jednotka



RESEKTOSKOP



DISTENČNÍ MÉDIUM

- FYZIOLOGICKÝ ROZTOK
- NEVODIVÉ ROZTOKY (MANITOL-SORBITOL)

LAPAROSKOPIE

- ❖ **Laparoskopie** je miniinvazivní diagnostický a operační výkon, jehož začátky se datují na začátek minulého století.
- ❖ K velkému rozvoji LPSK obecně a obzvláště v gynekologii došlo v 80. letech minulého století a od té doby stále více nahrazuje „otevřenou“ operativu.

LPSK PŘÍSTROJE – LPSK VĚŽ



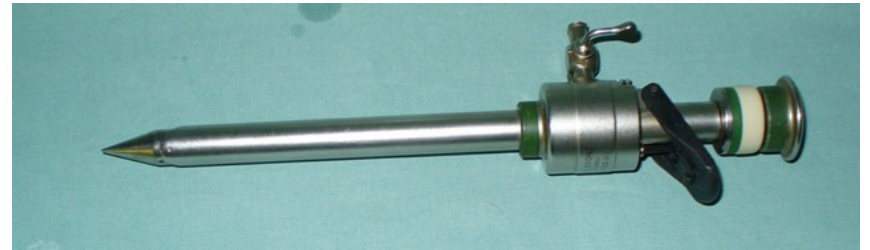
- ❖ zobrazovací přístroje -
monitor, zdroj světla, kamera
- ❖ INSUFLÁTOR
- ❖ ELEKROKOAGULAČNÍ
JEDNOTKA
- ❖ IRIGAČNÍ PUMPA A
ODSÁVAČKA
- ❖ event. LASER,
TERMOKOAGULACE,
HARMONICKÝ SKALPEL
- ❖ záznamové zařízení (video,
počítač)
- ❖ MORCELÁTOR

LPSK NÁSTROJE A PŘÍSLUŠENVSTÍ :

- ❖ OPTIKA (vlastní LAPAROSKOP)
- ❖ SVĚTLOVODNÝ KABEL
- ❖ silikonová hadička pro přívod CO2
- ❖ VERRESOVA JEHLA
- ❖ TROKARY



TROKARY 5mm , 10mm







LPSK OPERAČNÍ NÁSTROJE

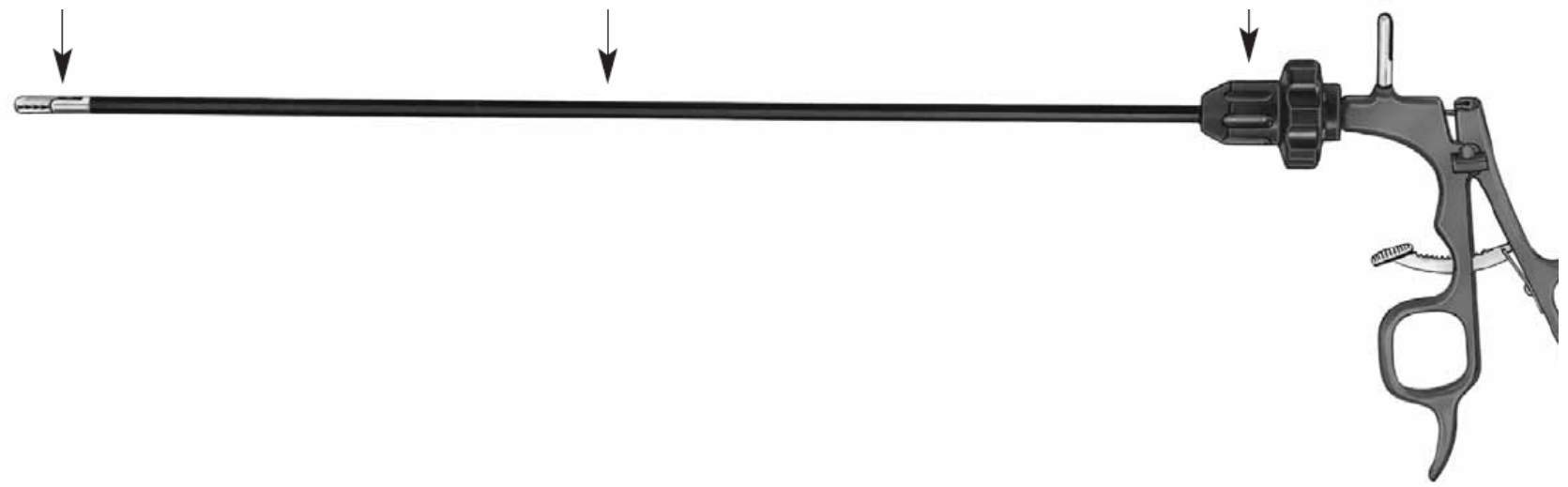
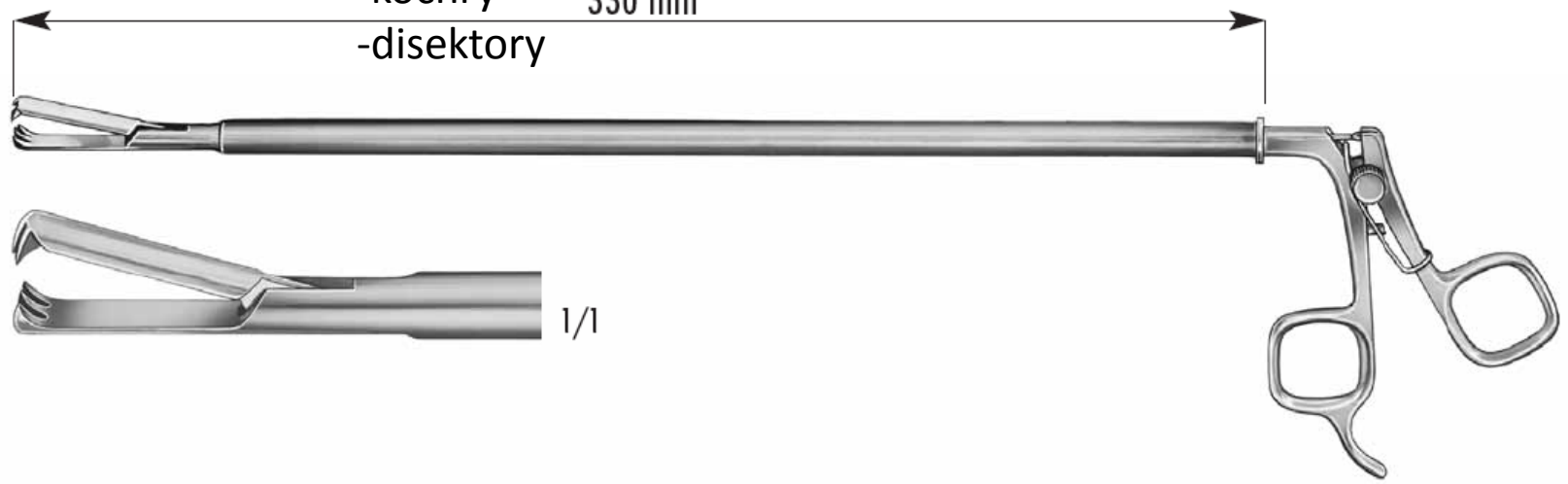
- ❖ a) úchopové
- ❖ b) řezné
- ❖ c) aspirační
- ❖ d) morcelační
- ❖ e) nástroje pro LPSK šití

ÚCHOPOVÉ NÁSTROJE

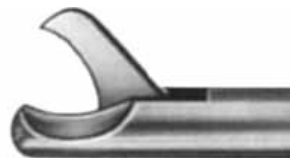
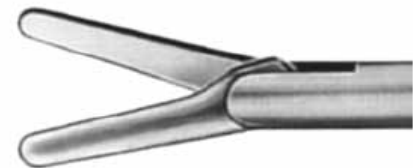
-graspery

-kochry 330 mm

-disektory

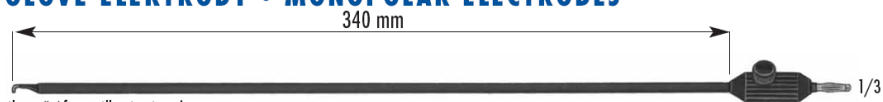


LPSK NŮŽKY



BIPOLÁRNÍ KLEŠTĚ THUNDERBEAT MONOPOLÁRNÍ ELEKTRODY

JEDNOPÓLOVÉ ELEKTRODY • MONOPOLAR ELECTRODES



ilustrační foto - illuminative photo



138 91 2331

drátová elektroda ve tvaru háčku - wire hook electrode
5 mm



138 91 2332

elektroda ve tvaru háčku - hook electrode
5 mm



138 91 2333

úhlová elektroda - right angle electrode
5 mm



138 91 2334

elektroda ve tvaru lopatky - spatula electrode
5 mm



138 91 2335

knoflíková elektroda - ballpoint electrode
5 mm



138 91 2336

elektroda ve tvaru nože - knife electrode
5 mm



138 91 2337

elektroda 45° - electrode 45°
5 mm

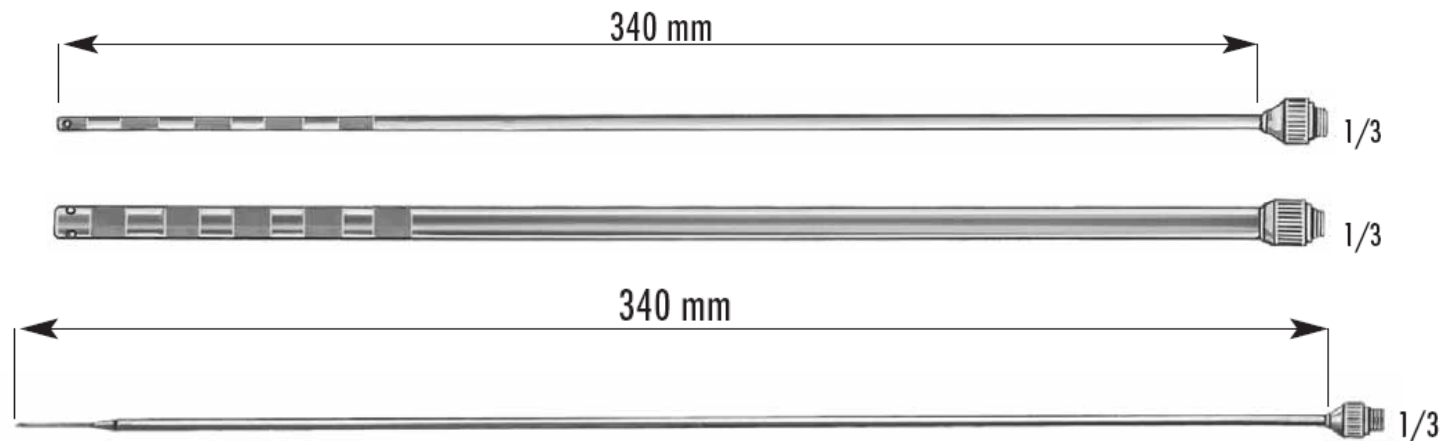
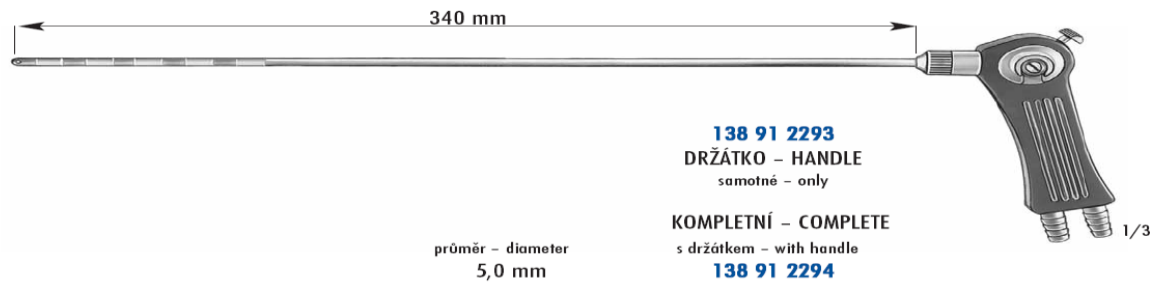
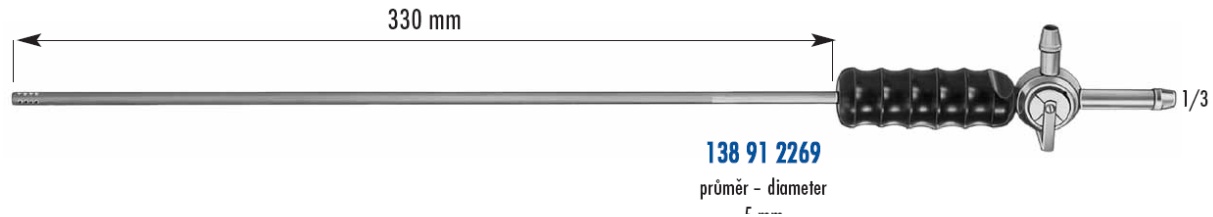


138 91 2338

jehlová elektroda - needle electrode
5 mm

ASPIRAČNÍ NÁSTROJE

KANYLA SACÍ A VYPLACHOVACÍ • SUCTION AND IRRIGATION TUBE



NÁSTROJE PRO LPSK ŠITÍ

- JEHELCE
- UZLOVAČE
- TYPY UZLENÍ

INTRAKORPORÁLNÍ
EXTRAKORPORÁLNÍ



MORCELATOR



LPSK VÝKONY

1) ADHEZIOLÝZA

2) VÝKONY NA TUBÁCH

- SALPINGECTOMIE

- SALPINGOTOMIE

- CHROMOPERTUBACE

- TUBÁRNÍ NEOSTOMIE

- STERILIZACE

- REANASTOMÓZA TUB

3) VÝKONY NA OVARIÍCH

- **OVARECTOMIE**
- **ADNEXECTOMIE**
- **ŘEŠENÍ OVARIÁLNÍCH CYST**
- exstirpace cysty
- parciální resekce ovaria
- adnexektomie
- **DRILLING (SKARIFIKACE) OVARIÍ**

4) VÝKONY NA DĚLOZ

- **LM – LPSK MYOMECTOMIE**
- **ENUKLEACE MYOMU**
- **TLH – TOTÁLNÍ LPSK HYSTERETOMIE**

5) APPE

6) LEP - LYMPHADENECTOMIA PELVICA

7) LUAO (laparoscopic uterine artery occlusion = LPSK okluse uterinních tepen)

8) LUNA (laparoscopic uterine nerves ablation = LPSK ablace uterinních nervů)

9) SECOND LOOK OPERACE

10) LAVH - LAPAROSKOPICKY

ASISTOVANÁ VAGINÁLNÍ HYSTEREKTOMIE

VAGINÁLNÍ OPERACE

- **HYSTERECTOMIA VAGINALIS**
= odstranění dělohy vaginální cestou
- **cum AE nebo sine AE**

PODMÍNKY

ne příliš velká děloha

dobře stažitelná děloha

dobrá pohyblivost pacientky v kyčlích

INDIKACE

nejčastější – ***descensus uteri et
parietis vaginae (prolapsus ut. et
par.vag.)***

je možná i z jiných indikací – např.
metrorrhagia, nevelká myomatózní
děloha - uterus myomatosus parvus,
prekancerózní změny na čípku děl./

PŘEDNÍ POŠEVNÍ PLASTIKA (PLAST. VAG. ANTERIOR)

- CYSTOCOELE
- AQUADISEKCE 4%Supracain+fyzilogický roztok
- preparace
- resekce
- zanoření močového měchýře
- sutura

ZADNÍ POŠEVNÍ PLASTIKA (PLAST. VAG. POSTERIOR)

- RECTOCOELE
- muscoli levatori ani

DALŠÍ VAG. VÝKONY

Hy vag. s parciální nebo totální **KOLPECTOMIÍ** = odstranění pochvy

SEMIKOLPOKLEISIS

KOLPOKLEISIS

VULVECTOMIA = chirurgické odstranění vulvy

a) prostá

b) radikální -s odstraněním regionálních uzlin

Operace pro stresovou inkontinenci

- Implantáty
 - polypropylénové nevstřebatelné pásky

TVT-O

TVT- EXACT (s cystoskopií)

ELEVATE ANTERIOR

ELEVATE POSTERIOR

SÍTO PRO VAGINÁLNÍ OPERACE





VAGINÁLNÍ ZRCADLA



KLEŠTĚ



ABDOMINÁLNÍ GYNEKOLOGICKÉ OPERACE

HYSTERECTOMIA ABDOMINALIS =
vyjmutí dělohy břišní cestou

❖ **HY ABD. SINE AE**

❖ **HY ABD. CUM AE**

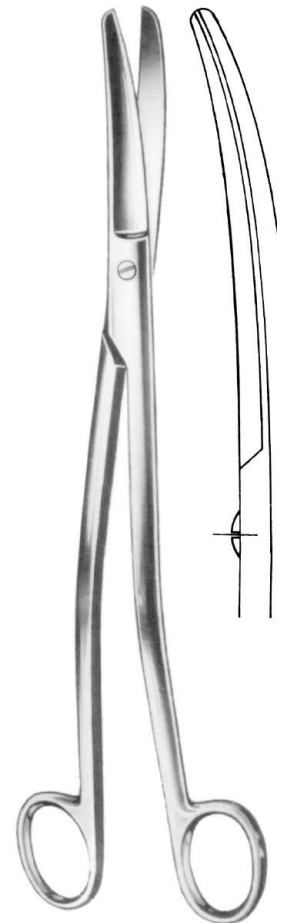
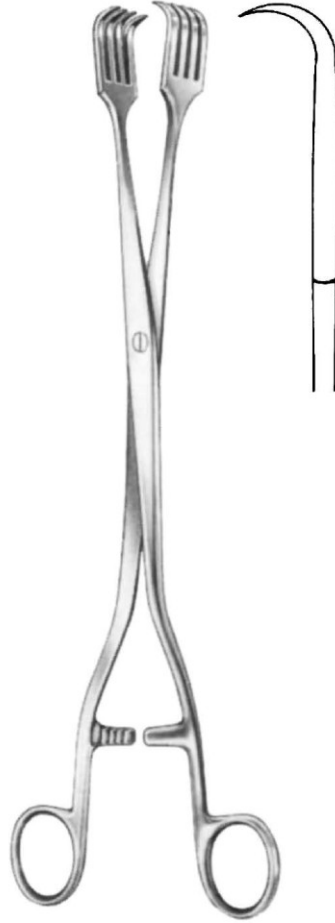
OPERAČNÍ SKUPINA



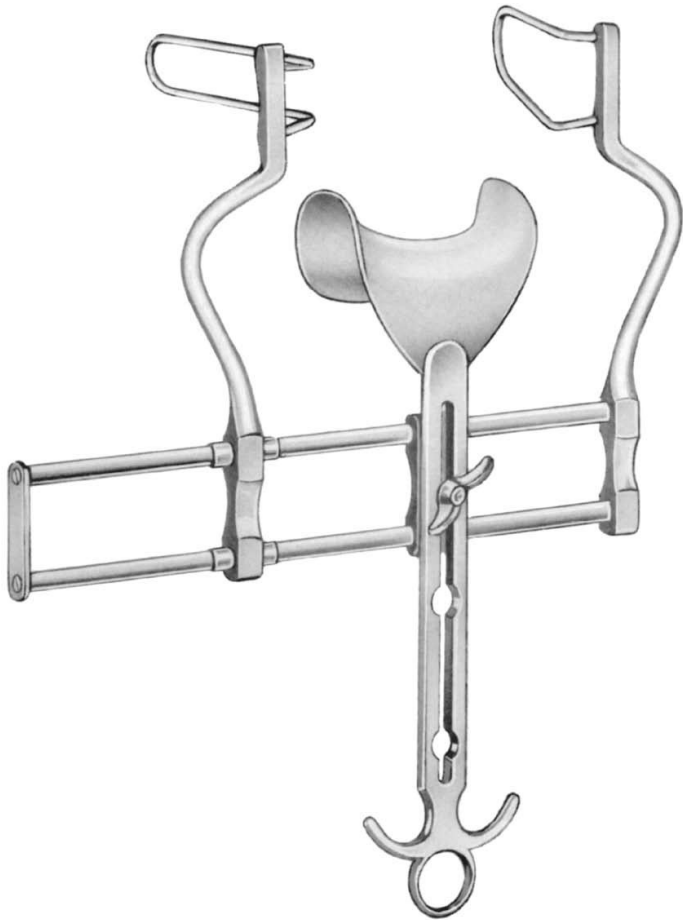
PŘÍSTROJE

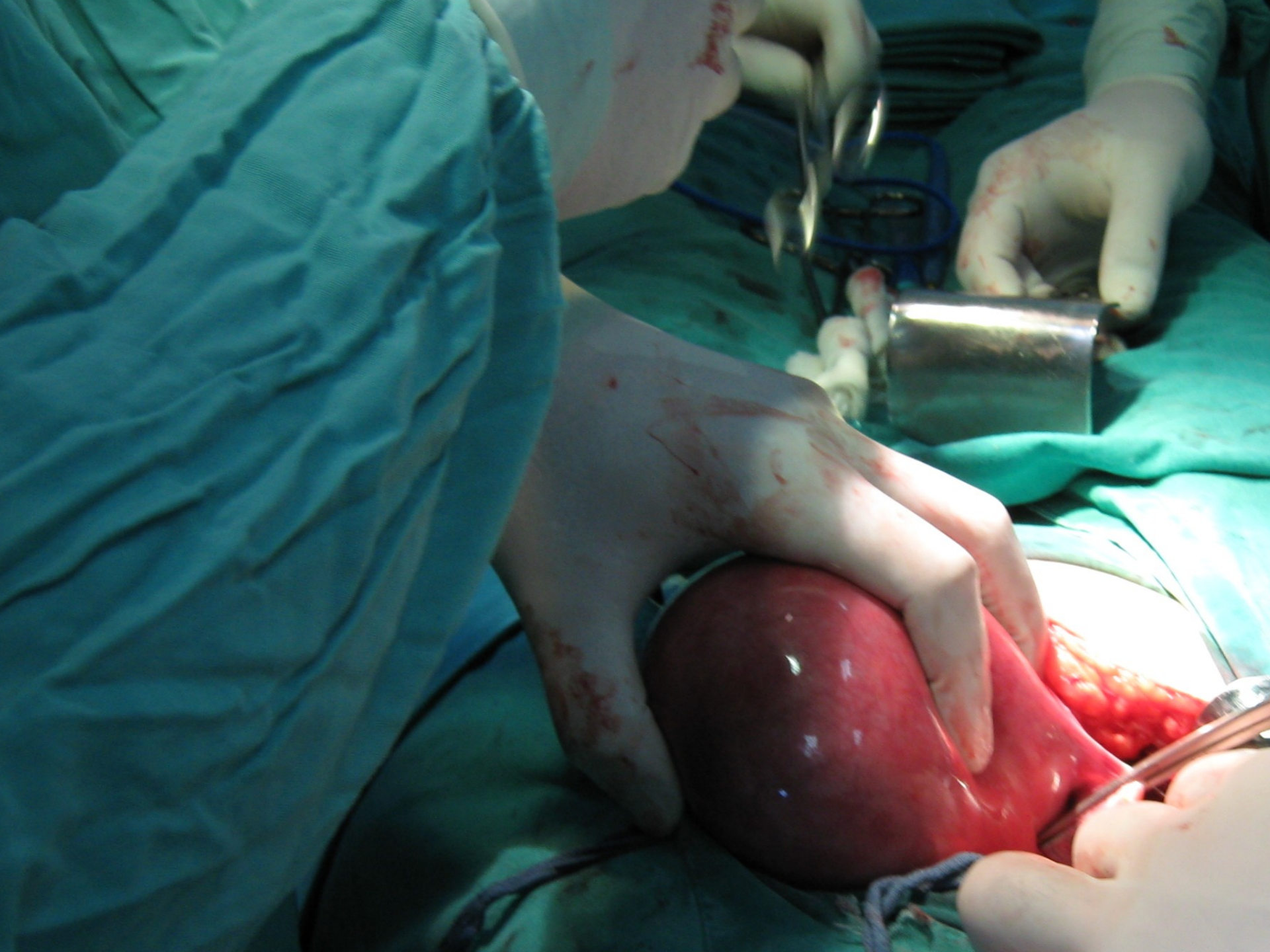
- elektrokoagulační přístroj (unipolární, spray, bipolární)
- odsávačka

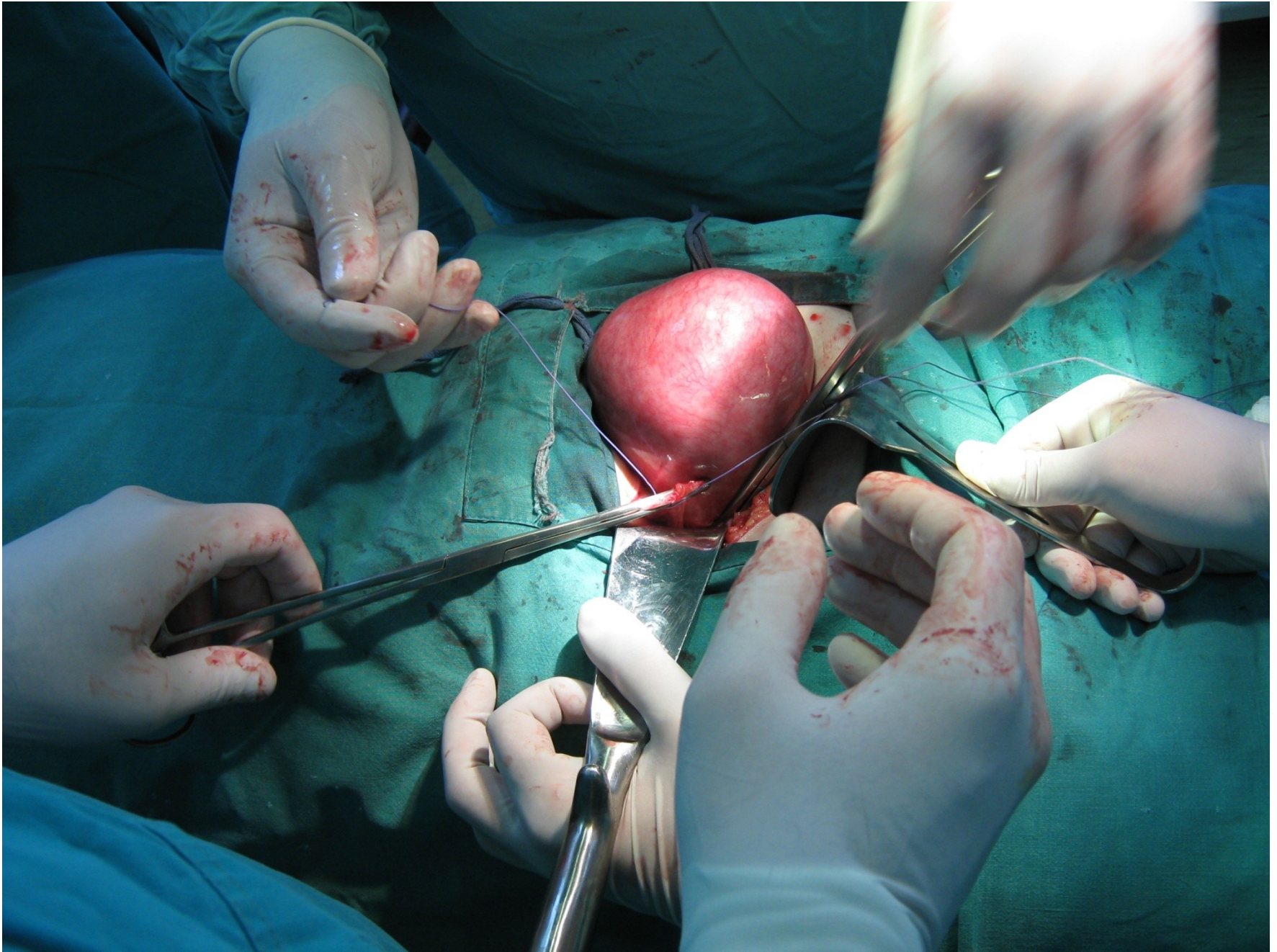
NÁSTROJE

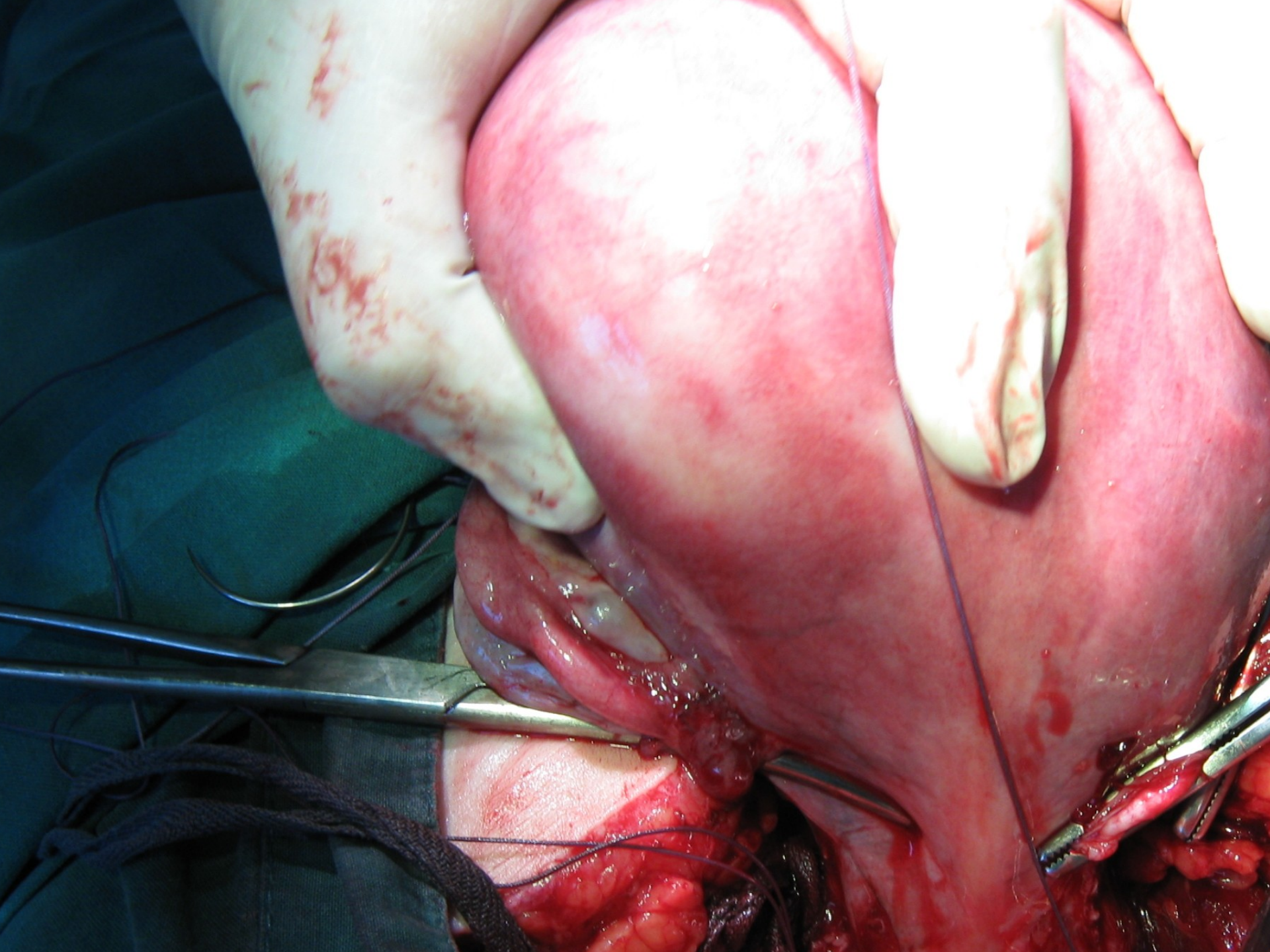


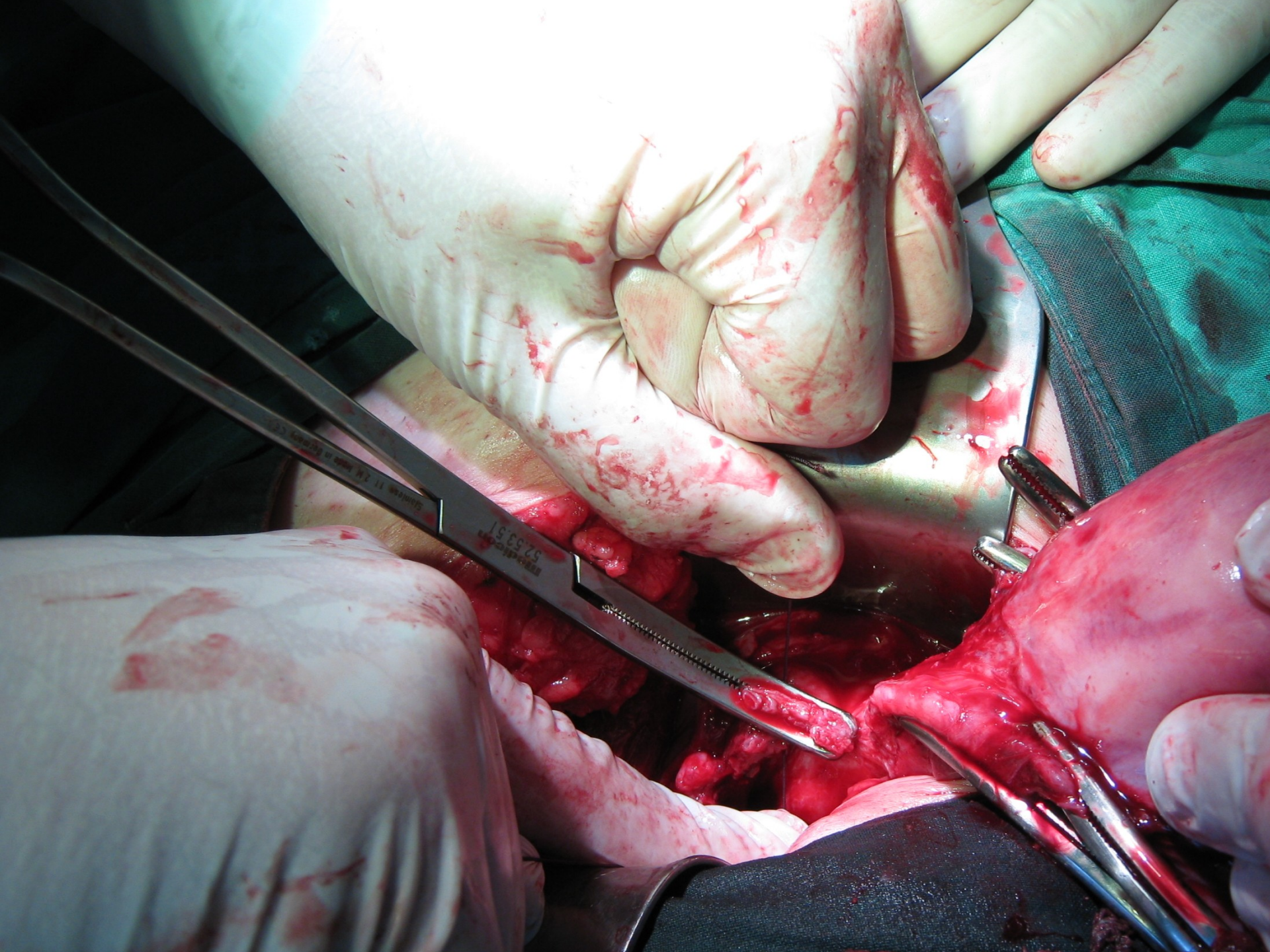
ABDOMINÁLNÍ EKARTERY

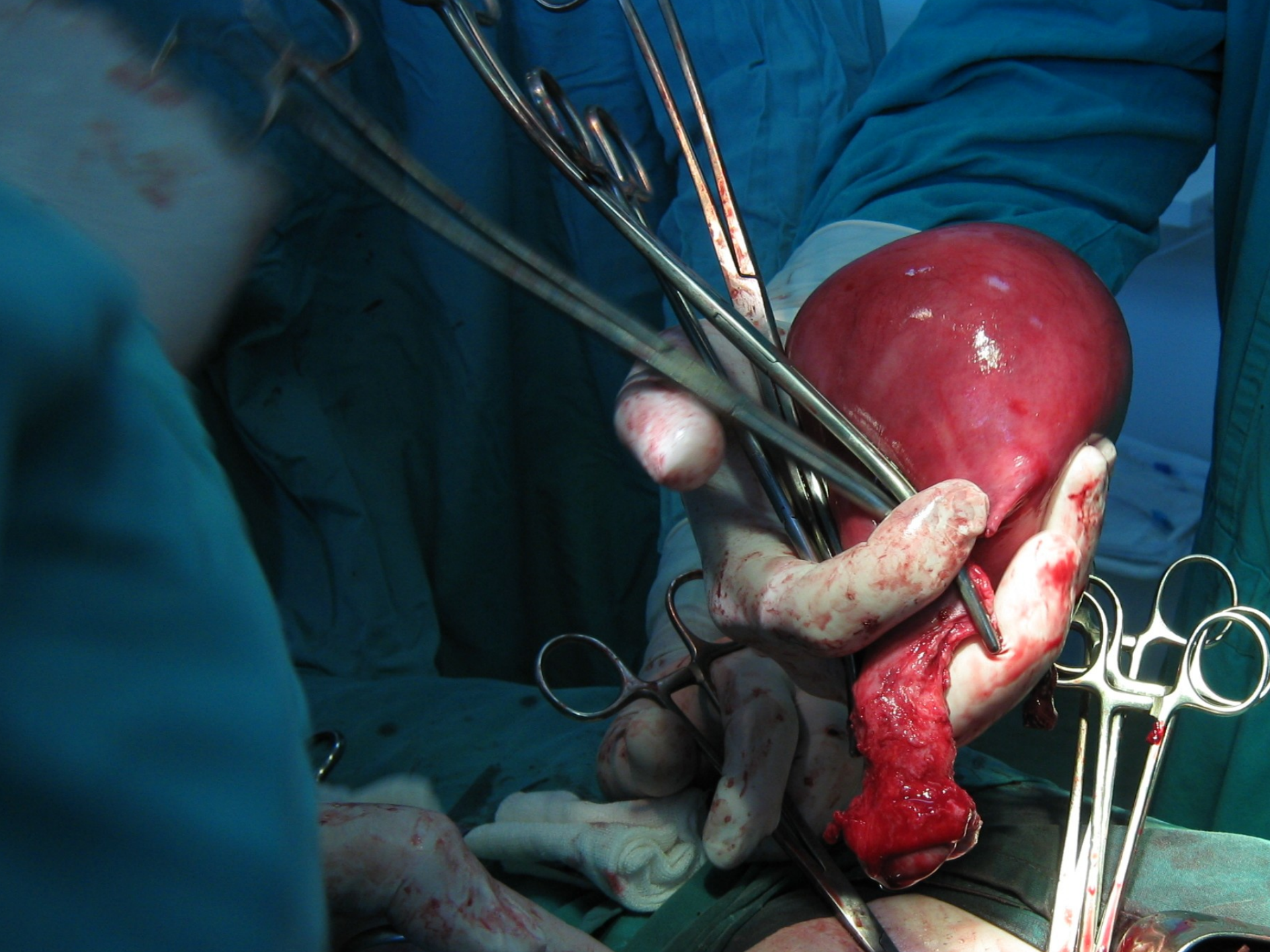


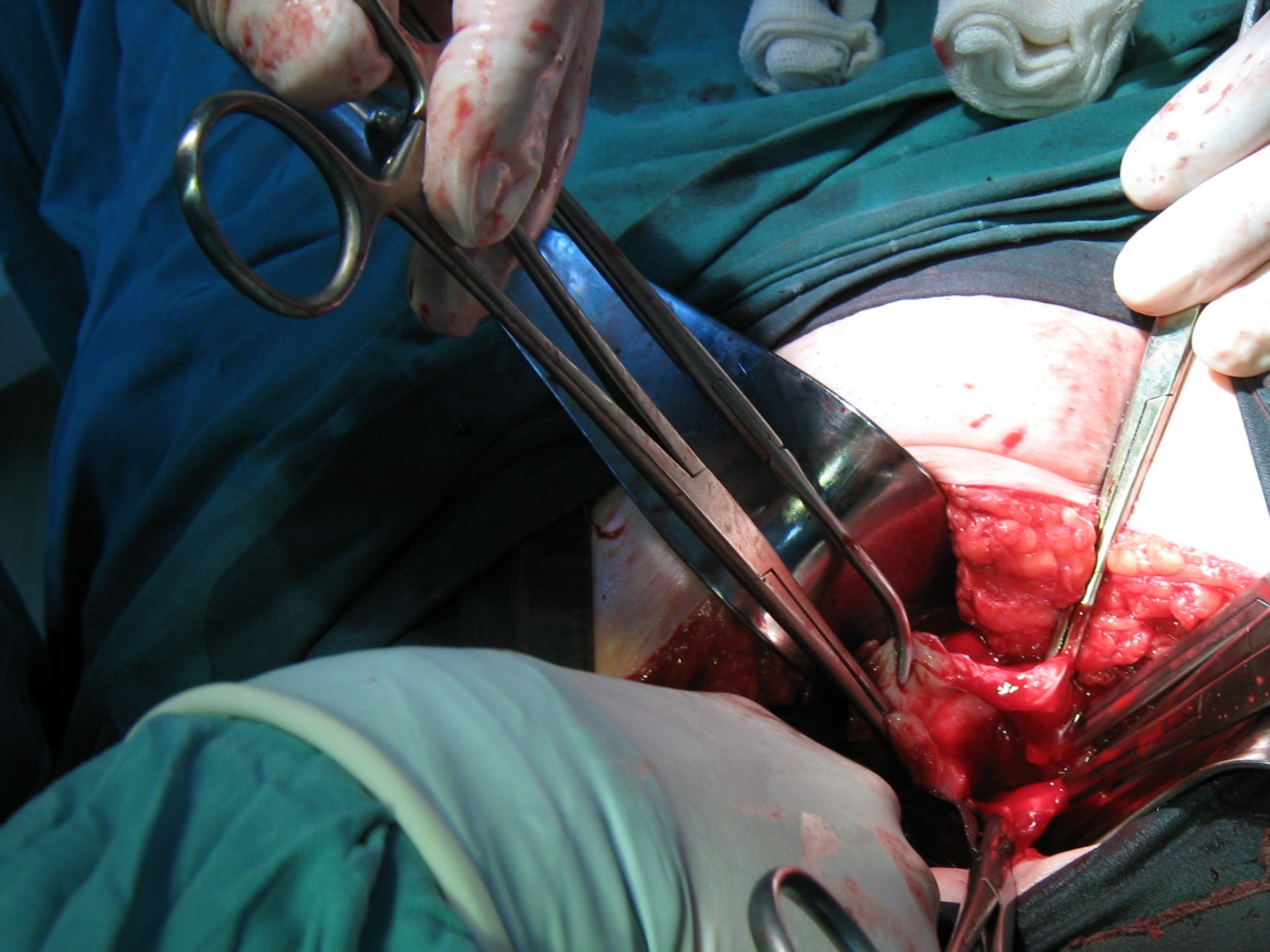


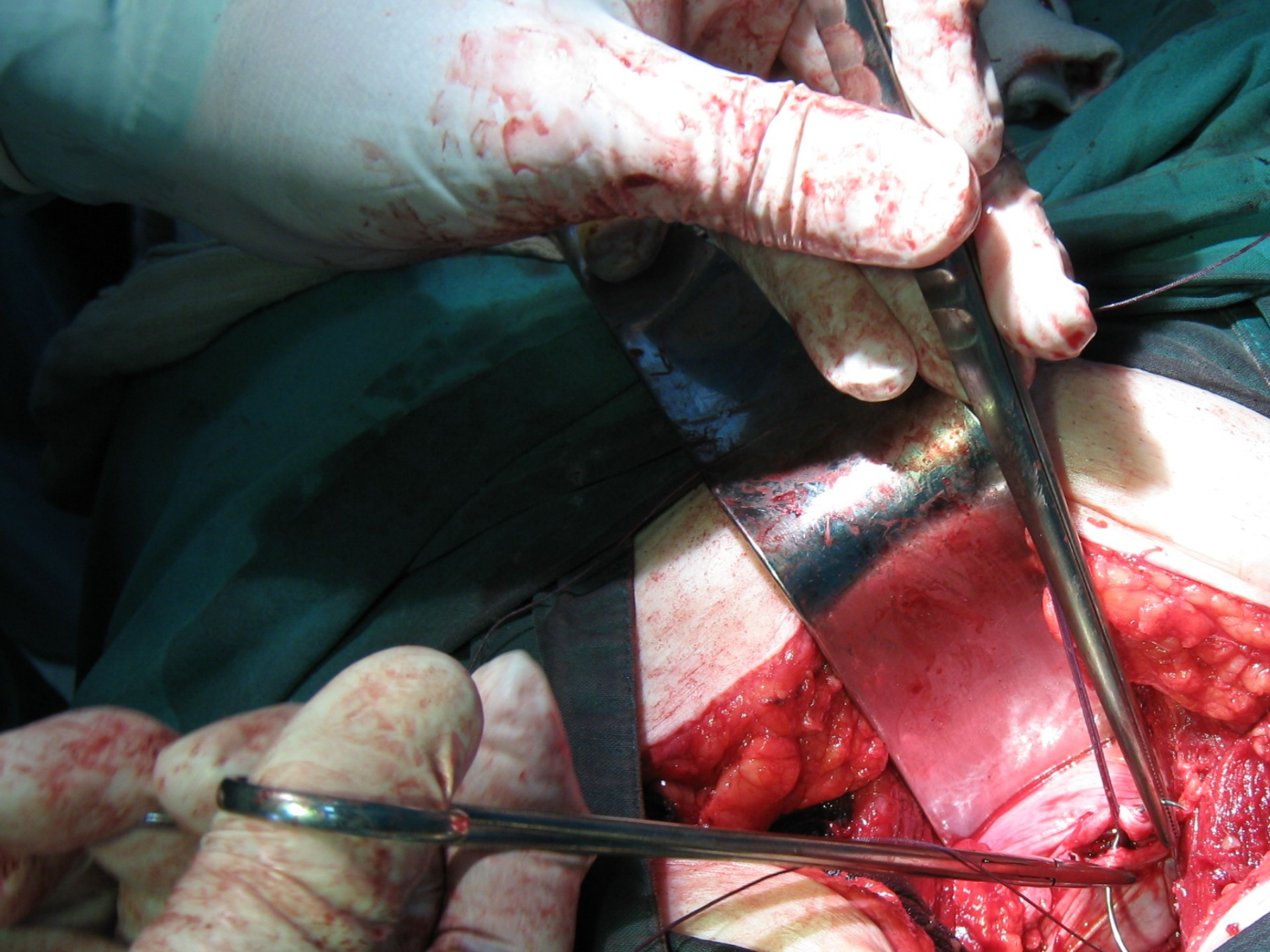


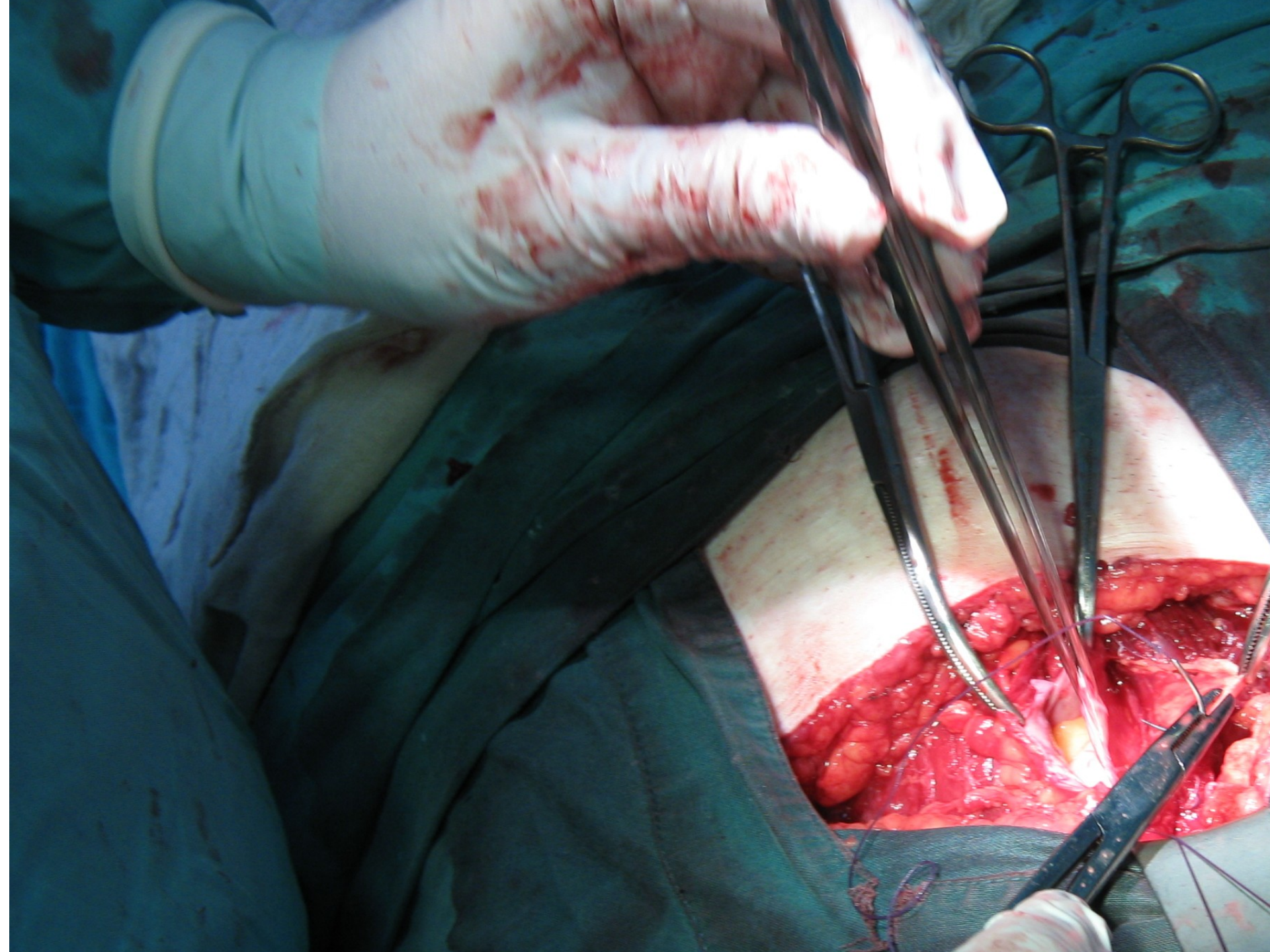












❖ Chirurgická léčba Ca ovarii:

- Hy+AE bilat.+ APPE + OE / omentektomie /
- + lymfonodectomia podél pánevních cév a aorty
 - a. iliaca interna
 - a. iliaca externa
 - a. communis
 - fossa obturatoria
 - paraaortální uzliny

❖ Chirurgická léčba při Ca endometrii

- HY abd. cum AE bilat. + LE pelvica
- LAVH cum AE bilat. + LE pelvica

❖ Chirurgická léčba při Ca cervicis uteri

- **PANHYSTERECTOMIA sec. WERTHEIM** (kromě dělohy, adnex, pánevních uzlin se odstraňují také parametria a horní třetina pochvy)

DALŠÍ LPT VÝKONY

❖ **EXPLORACE DB**

❖ **DEBALKING**

❖ **SECOND LOOK OPERACE**

❖ **LIGATURA A.ILIACA INTERNA**

- ❖ LPT operace při pánevním zánětu (PID – pelvic inflammatory disease)
- ❖ LPT konzervativní operace myomů
- ❖ Operace pro neplodnost
 - adheziolýza
 - salpingolýza
 - ovariolýza
 - salpingostomie, neostomie tub
 - tubo-tubární anastomózy
 - tubo-uterinní anastomózy
 - implantace ovaria do dělohy
 - METROPLASTIKA – operace VVV dělohy
- ❖ Operace pro inkontinenci sec. Burch

PORODNICKÉ OPERACE

- **SECTIO CAESAREA - S.C. - CÍSAŘSKÝ ŘEZ**
 - je nejčastější operací, kterou se ukončuje těhotenství ve III.trimestru a porod
 - vybavení plodu laparotomickou cestou

INDIKACE

- podle povahy se S.C. dělí na:
 - **a) primární (plánovaná) SC**
indikace je předem známa a o provedení operace je rozhodnuto již v průběhu těhotenství
 - **b) sekundární /neplánovaná / SC**
indikace se vyvinula akutně nebo subakutně ve III. trimestru těhotenství nebo v průběhu porodu
je ohrožena matka nebo plod nebo oba zároveň

POSTUP PŘI SECTIO CAESAREA

- anestezie - CA, SA, EA
- LAPAROTOMIE
 - DSL
 - Pfannenstielův řez (příčná suprapubická LPT)
- S.C. sec. GEPPERT
- HYSTEROTOMIE

PŘÍSTROJE

- odsávačka
- elektrokoagulační přístroj

SÍTO PRO CÍSAŘSKÝ ŘEZ





1/2



BUMM

ROUŠKOVÁNÍ

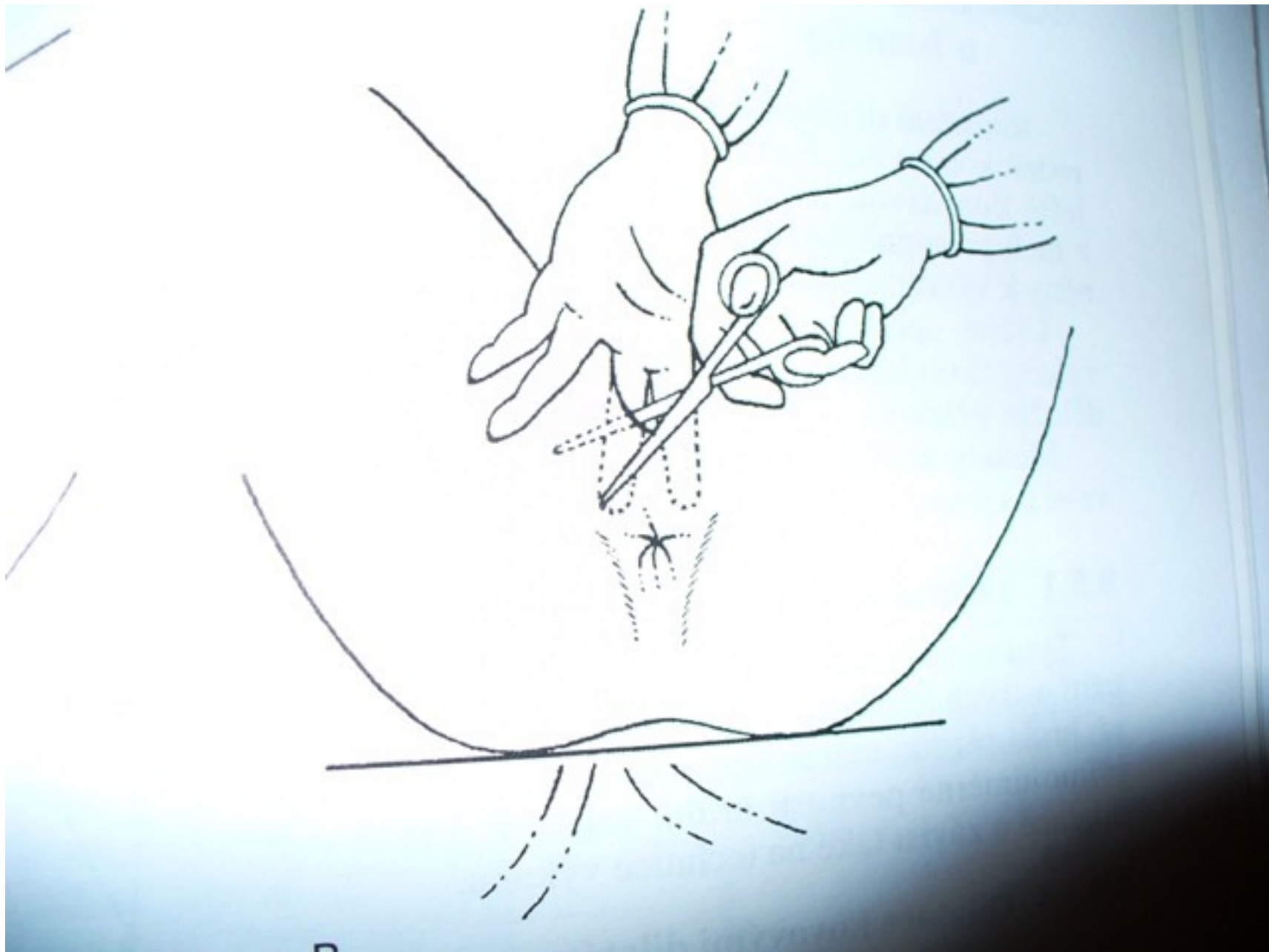




EPIZIOTOMIE

DRUHY EPIZIOTOMIE :

- MEDIÁLNÍ EPIZIOTOMIE
- MEDIOLATERÁLNÍ EPIZIOTOMIE
- LATERÁLNÍ EPIZIOTOMIE
- SCHUCHARDTŮV ŘEZ (ROZŠÍŘENÁ LATERÁLNÍ EPIZIOTOMIE)



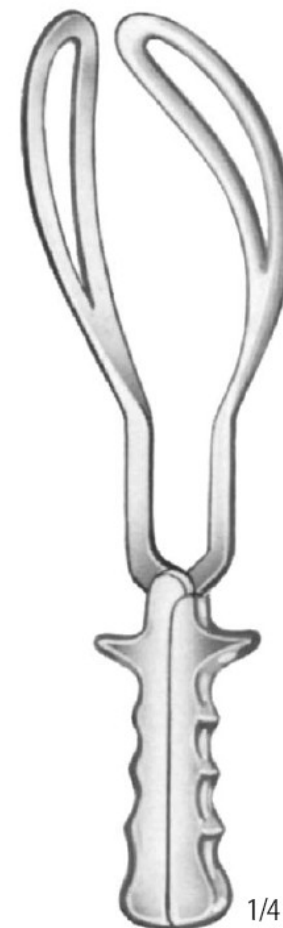
PORODNICKÉ KLEŠTĚ



SIMPSON
117 91 0156
23,0 cm



SIMPSON
117 91 0157
30,0 cm



SIMPSON-BRAUN
117 91 0158
36,0 cm

OPERACE VE III. DOBĚ PORODNÍ

- **LYSIS MANUALIS PLACENTAE**
- **REVISIO CAVI UTERI**

ZDROJE

- PORODNICTVÍ

Evžen Čech, Zdeněk Hájek, Karel Maršál, Bedřich Srp a kolektiv
nakladatelství GRADA Publishing, 1999, Avicenum

- ❖ KOMPENDIUM GYNEKOLOGICKÝCH OPERACÍ

František Macků a kolektiv
GRADA Publishing 1995 Avicenum

PREDIKCE ÚSPĚŠNOSTI ABLACE ENDOMETRIA
KANDIDÁTSKÁ DIZERTAČNÍ PRÁCE
MUDr. Zuzana Fučíková



DĚKUJI ZA POZORNOST