

# Jak to všechno začalo Historie psychologie

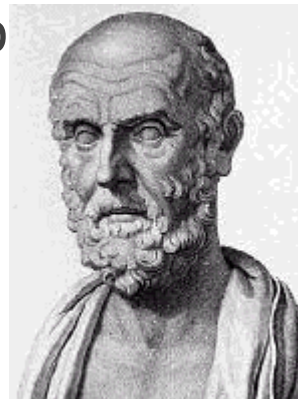
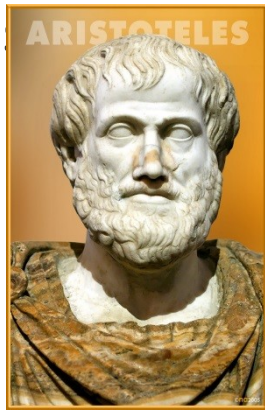
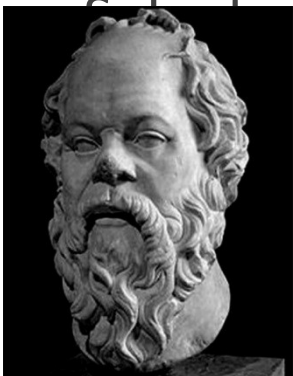
2. přednáška

PhDr. Lenka Emrová

# Psychologie má dlouhou minulost, ale krátkou historii

Ebbinghaus 1908

- ▶ Předvědecká psychologie je součástí filosofie
- ▶ Kořeny má v starověké filosofii, náboženství, medicíně, politice
- ▶ Základní otázky týkající se duše, podstaty člověka
- ▶ Významní řeční filozofové 5. – 4. st.př.n.l.  
filozofové



# Středověká filosofie

## Jsou schopnosti vrozené nebo získané

### Nativismus

- ▶ Decartes – Cogito ergo sum – “Myslím tedy jsem”
- ▶ Člověk přichází na svět s vrozenou základnou vědomostí a pochopením reality, může docílit znalostí a chápání světa pečlivým logickým myšlením
- ▶ Zavedl pojem vědomí
- ▶ Popsal reflexní oblouk
- ▶ Člověk = stroj



### Empirismus

- J. Locke – Tabula rasa – nepopsaná deska
- „Nic není ve vědomí, co dříve nebylo ve smyslech”
- Vědomosti jsou získávány prostřednictvím zkušeností a interakcí s okolím

V průběhu života se vepisují zkušenosti, znalosti a chápání světa



V současnosti diskuse **DĚDIČNOST VERSUS VÝCHOVA**

# Nature versus nurture – základní vědecký spor

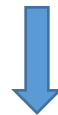
## Vnitřní vlivy

- ▶ Přeceňování vlivu genů tzv. výchovný pesimismus

## Vnější vlivy

- ▶ Přeceňování výchovy (J. Locke, J.B. Watson)

**Interakcionistické pojetí  
= vzájemné působení**



**Výchovný optimismus**

# 19. století – rozhodující pro rozvoj

- Prolínání s přírodními vědami (prudký rozvoj)
- Začal se hojně využívat experiment
- Snaha o změření duševních procesů

Ψ

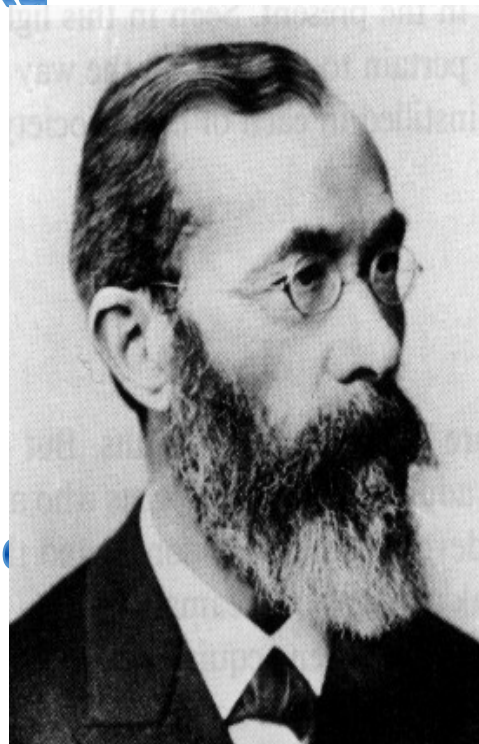
**psychofyzika**

Exaktní zkoumání počitků, zakladatelem je Fechner

# Počátky vědecké psychologie

**1879**

- ▶ **Wilhem Wundt – otec moderní psychologie**
- ▶ **1. psychologická laboratoř v Lipsku**
- ▶ **Experiment**
- ▶ **Introspekce**
- ▶ **1. časopis pro experimentální psychologii**
- ▶ **Zaměřen na smysly – zrak, pozornost, paměť, emoce**
- ▶ **Zkoumá objektivně pozorovatelné jevy, nezpochybnitelné**



Základní psychologické  
směry 20. století

**Behaviorismus**

**PSYCHOANALÝZA**

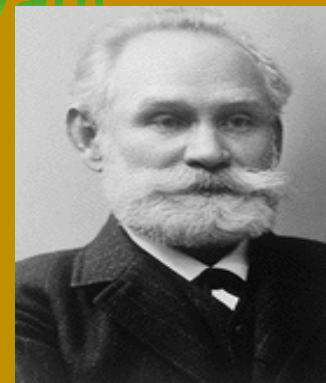
**GESTALT PSYCHOLOGIE**

**Humanistická psychologie**

# Behaviorismus

1. pol. 20. století

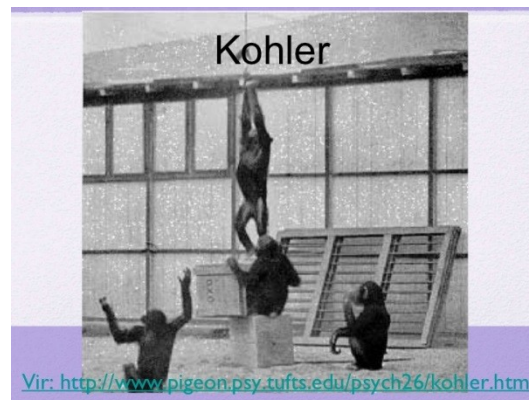
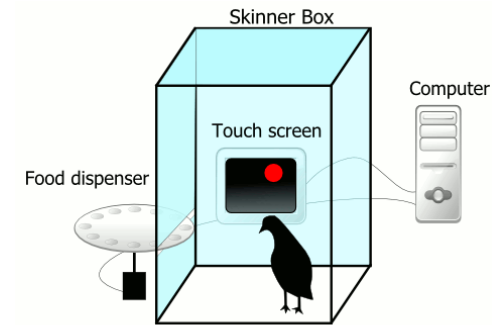
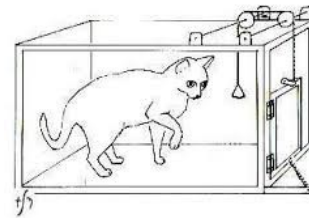
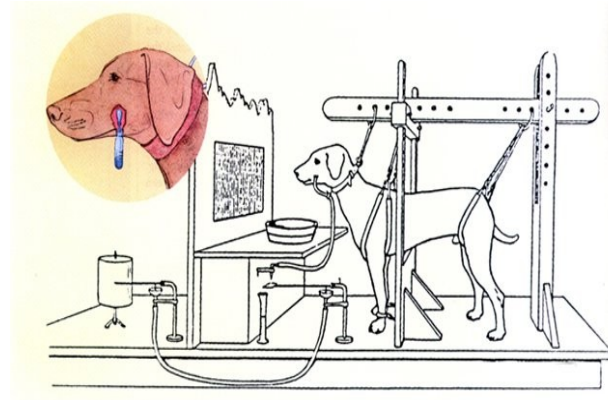
- ▶ J. B Watson – americký psycholog  
(vychází z reflexologie - I.P.Pavl
- ▶ Extrospekce – pozorování vnějšího c
- ▶ Odmítá introspekci – je nevědecká
- ▶ Objektivně pozorovatelná, měřitelná
- ▶ Předmět studia psychologie – chování
- ▶ Lidská mysl = black box
- ▶ Vývoj jedince je pouze učení se  
odpovědím na podněty
- ▶ Přeceňovali význam výchovy a učení





# Behaviorismus

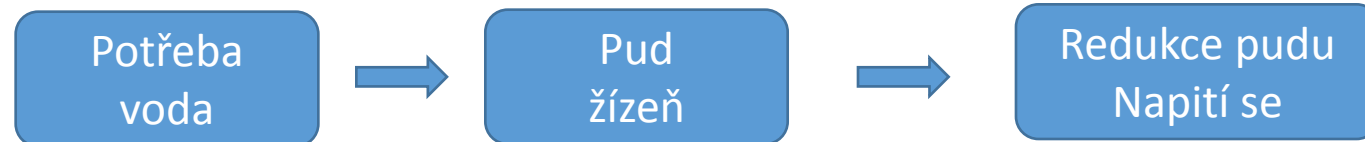
- Experimenty se zvířaty
  - klasické podmiňování
    - I.P. Pavlov
  - operantní podmiňování
    - E.L. Thorndike
    - B.F. Skinner
- učení vhladem
  - W. Kohler



Vir: <http://www.pigeon.psy.tufts.edu/psych26/kohler.htm>

# Neobehaviorismus

- S – O – R paradigma – ne na každý stimul je stejná reakce
- Tolman kognitivní mapy
- C.L. Hull – teorie drive – zákon formování návyku

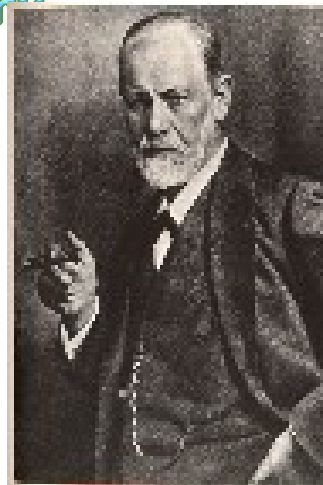


- Frustračně agresivní hypotéza
- B. F Skinner – skinner box
  - Operantní podmiňování

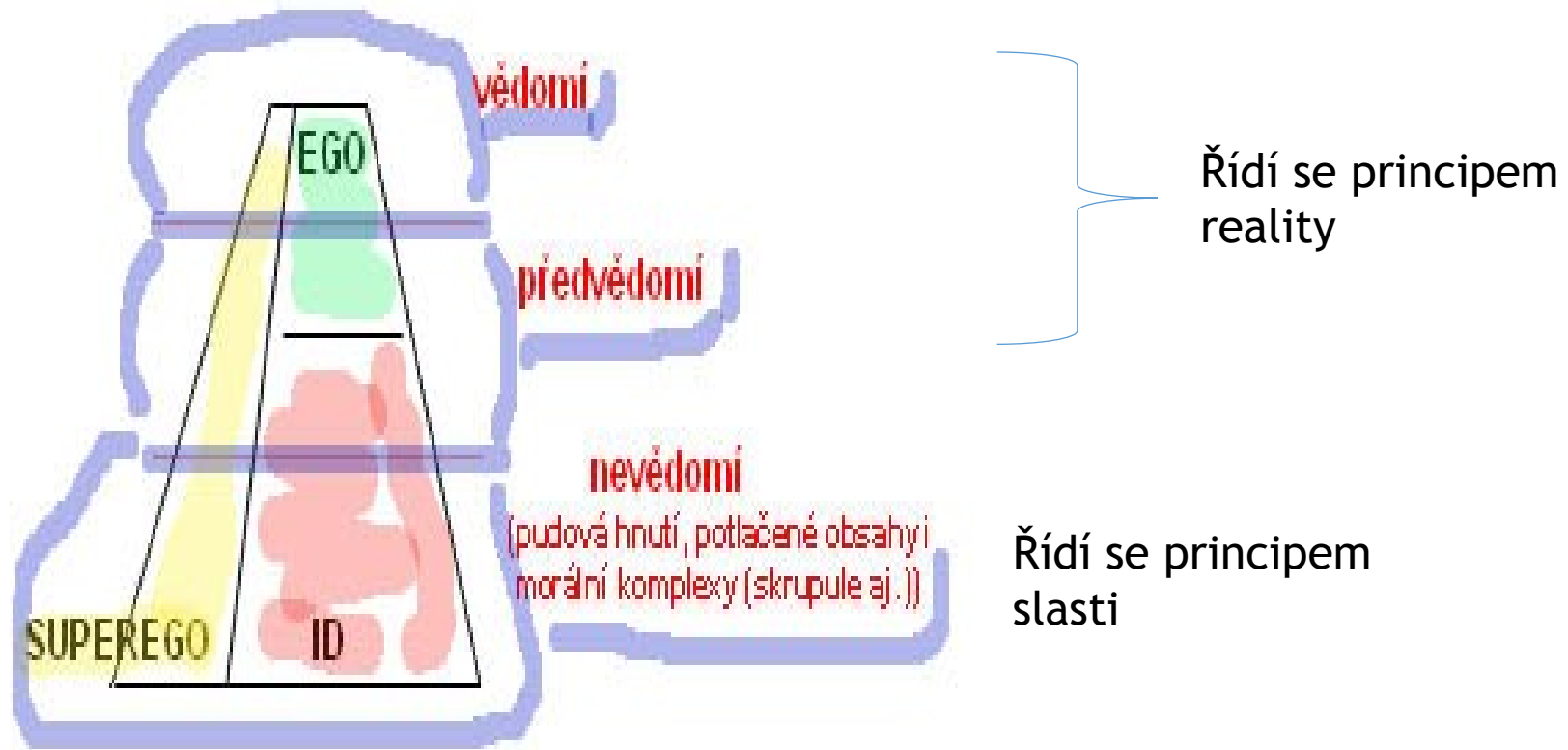
# Psychoanalýza

1. pol. 20. století

- ▶ S. Freud - narodil se v Příboře na Moravě
- ▶ Duševní prožitky i projevy chování mají nevědomý motiv
- ▶ Zdroj psychické energie jsou pudy
  - ▶ Eros a Thanatos
- ▶ přisuzuje hlavní roli pudům, především sexuálnímu pudu, který nazývá libido, většina konfliktů je způsobena neuspokojením tohoto pudu a vede ke vzniku neuróz
- ▶ Metoda volných asociací (jsou manifestací nevědomých přání a obav), analýza snů, raných dětských zážitků



# Topografický model osobnosti – Freud 1900



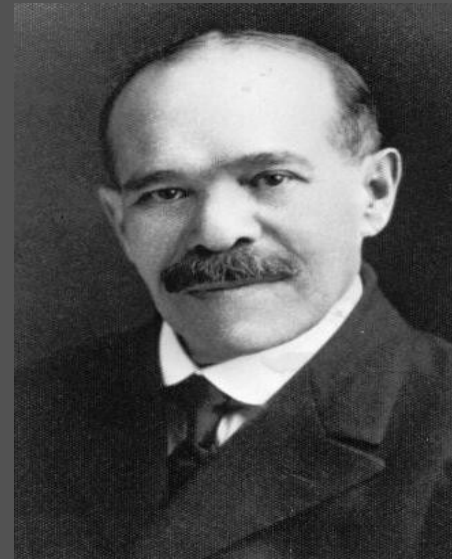
# Neopsychoanalýza

- ▶ Anna Freudová – ego-psychologie
  - ▶ Ego-obranné mechanismy
- ▶ Alfred Adler – individuální psychologie
  - ▶ Psychologie sourozeneckých vztahů
  - ▶ Komplex méněcennosti
  - ▶ Touha po moci
- ▶ C.G. Jung – analytická psychologie
  - ▶ Osobní a kolektivní nevědomí
- ▶ E.P. Fromm – formování charakteru asimilací a socializací
- ▶ E. Erikson

1. pol. 20. století

# Gestalt-psychologie – tvarova, celostní

- ▶ REAKCÍ NA ASOCIANISTICKOU – ELEMENTOVOU PSYCHOLOGII
- ▶ CELEK JE VÍC NEŽ SOUČET ČÁSTÍ
- ▶ ZAKLADATEL KURT WEIRTHEIMER – NĚMECKO
- ▶ K. KOFFKA, W. KOHLER



- ▶ ÚKON NÁHLÉHO POCHOPENÍ – AHA FENOMÉN

# Humanistická psychologie

50. léta 20.  
století

▶ Zakladatel C. R. Rogers

▶ Svobodná vůle,

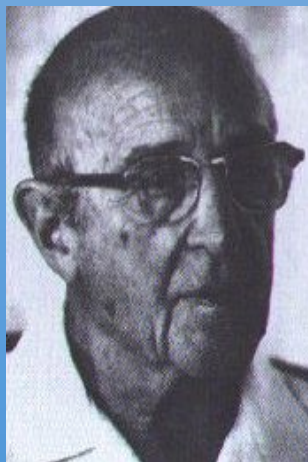
▶ Sebeaktualizace

▶ Přirozená tendence k  
růstu, jsou-li splněny  
podmínky:

empatické porozumění

bezpodmínečné přijetí

autenticita - opravdovost



▶ Zaměřuje se na prevenci, ne pouze nemoc

▶ Lidé jsou v zásadě dobří, každý je motivován ke změně, jsou měnitelní a aktivní

▶ A. Maslow – Pyramida potřeb

# Existencionální psychologie

- Zabývá se otázkami lidského bytí, existence v kontextu smrti, otázkami svědomí, hodnot, osamělosti
  - Daseinanalýza
  - Logoterapie – V.E. Frankl



# Kognitivní psychologie

50 - 60. léta 20.  
století

- ▶ Předmětem studia jsou mentální (poznávací) procesy
- ▶ G.A Kelly – za rozhodující považuje kognitivní procesy, kterými si vytváříme tzv. vnitřní obrazy (modely) vnějšího světa a skrze ně jsme schopni sebereflexe a vytváření své hodnotové orientace
- ▶ Významně přispěl vývoj počítačových systémů
- ▶ Klíčem k našemu chování je myšlení - NLP, A. Ellis

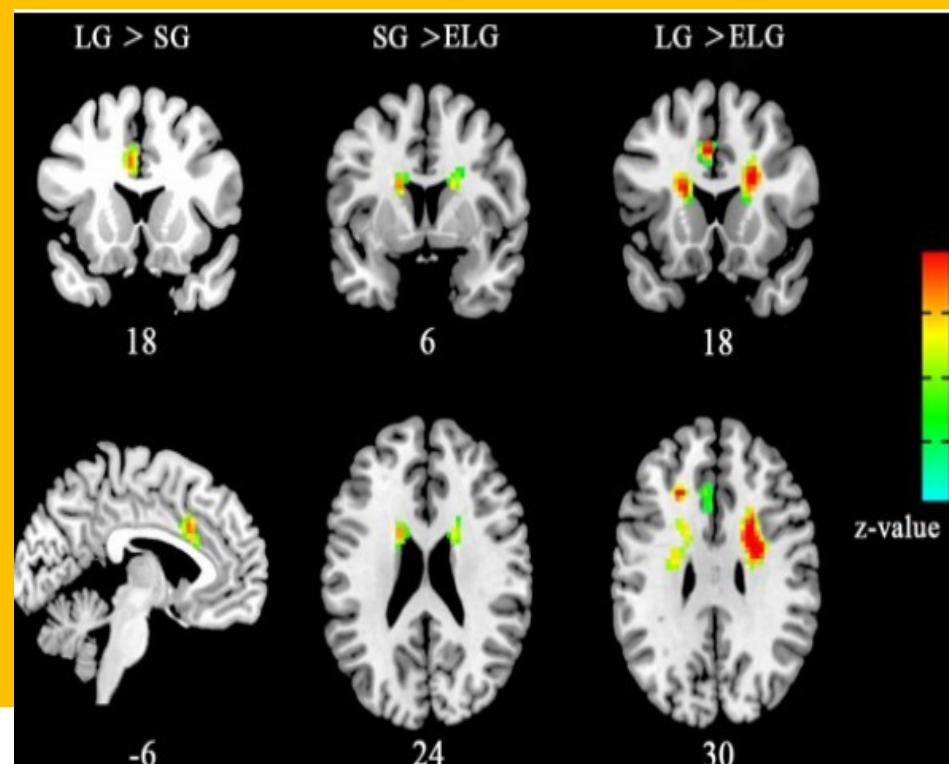
Klíčové otázky:

- jak se učíme
- pamatujeme si minulost a plánujeme budoucnost
- jak uvažujeme
- rozhodujeme se
- užíváme jazyk



# Biologický přístup

- ▶ Vychází z neurofyzologie a reflexologie
- ▶ Zabývá se neurofyzilogickými procesy, které jsou ve vztahu k chování a prožívání
- ▶ W. James, u nás F. Koukolík
- ▶ v posledních letech narůstá význam díky zobrazovacím metodám a díky rozvoji medicíny
  - ▶ Farmakoterapie
  - ▶ Zobrazovací metody umožňují zkoumat živý mozek



# 6 hlavních proudů moderní psychologie

