




**Vysoká škola
zdravotnická**



Doc. MUDr. Tomáš Grus, PhD
II. Chirurgická klinika
VFN Praha

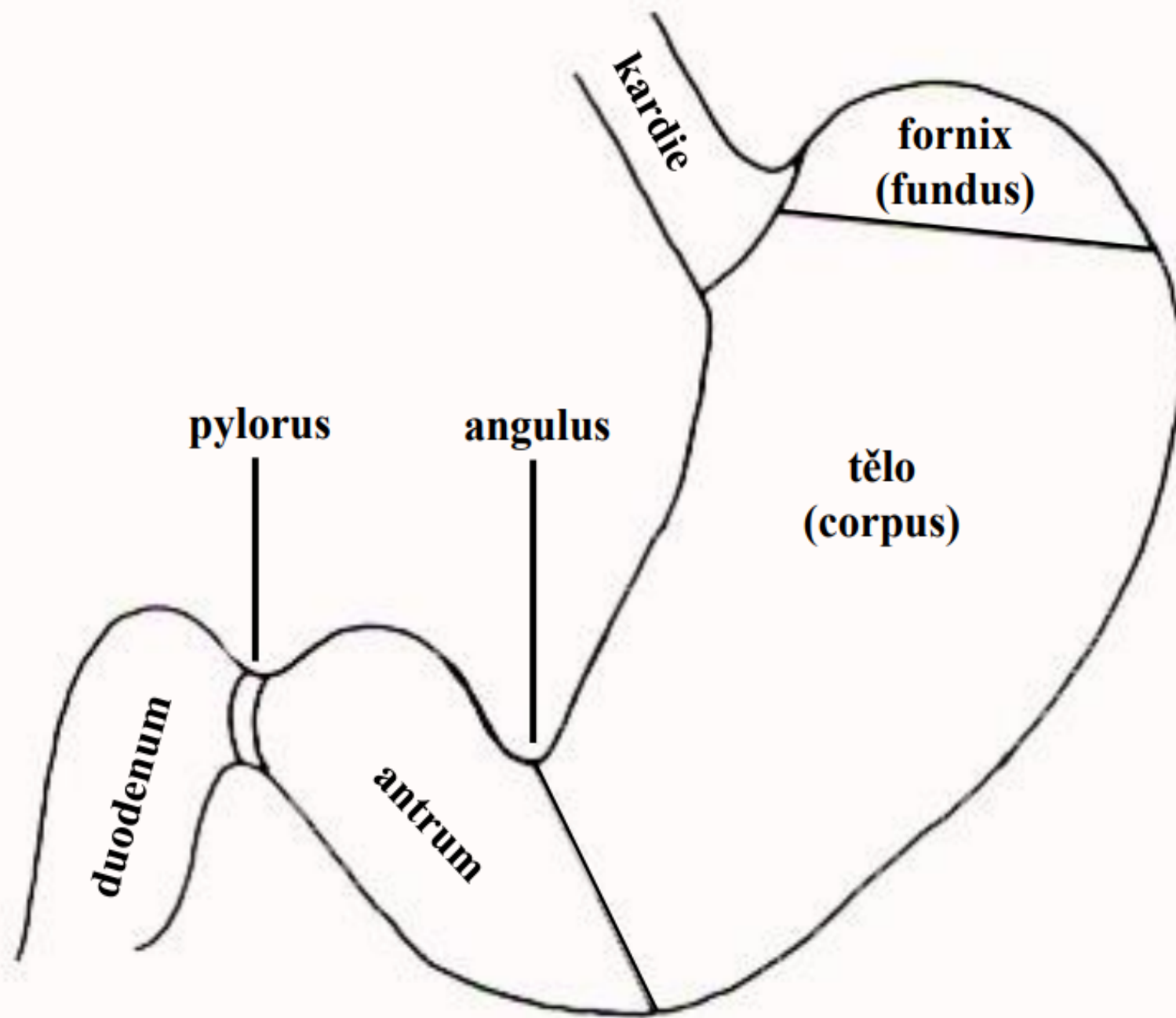
Zimní semestr
2. října 2020

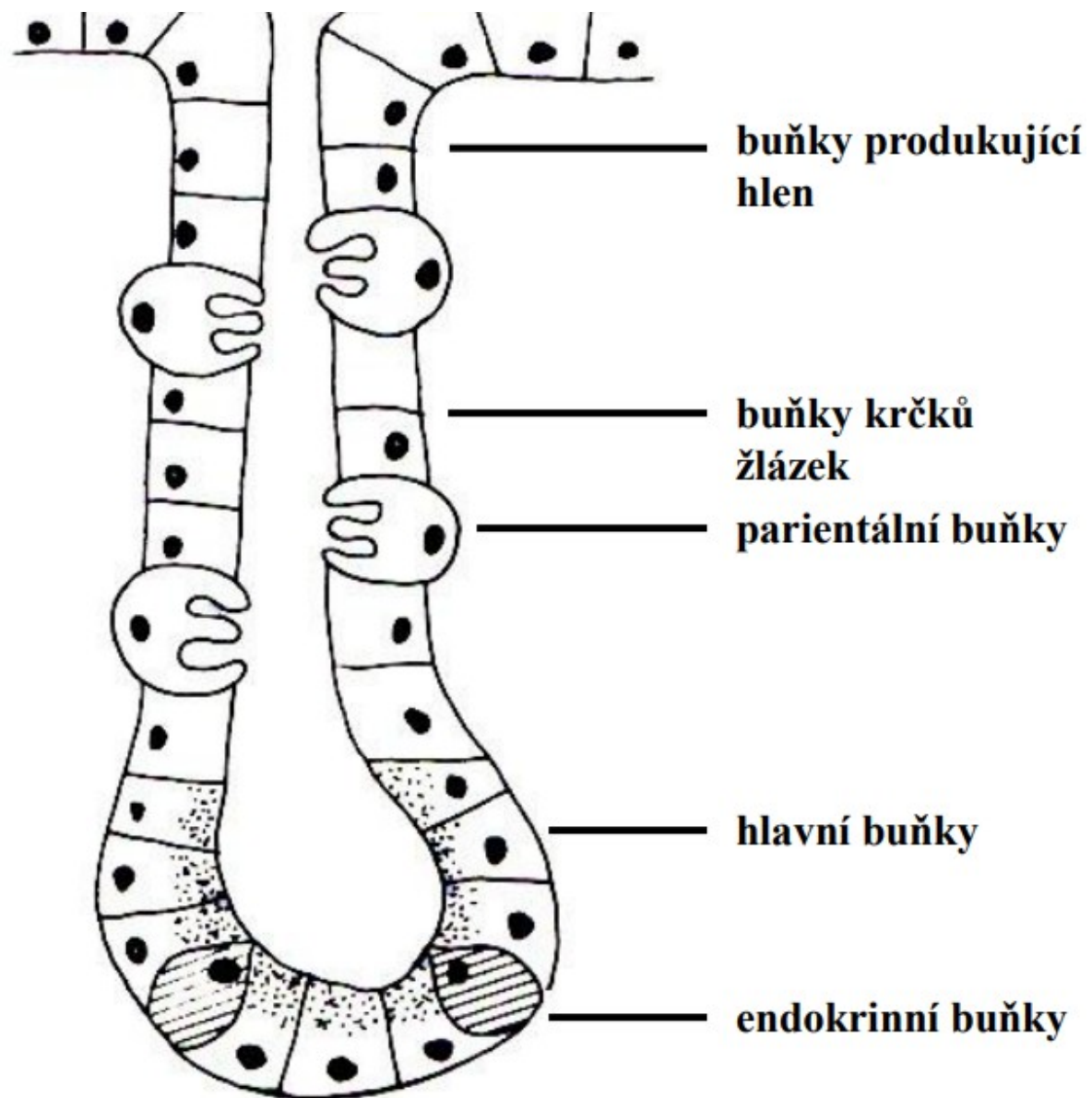


Vředová choroba žaludku a duodena



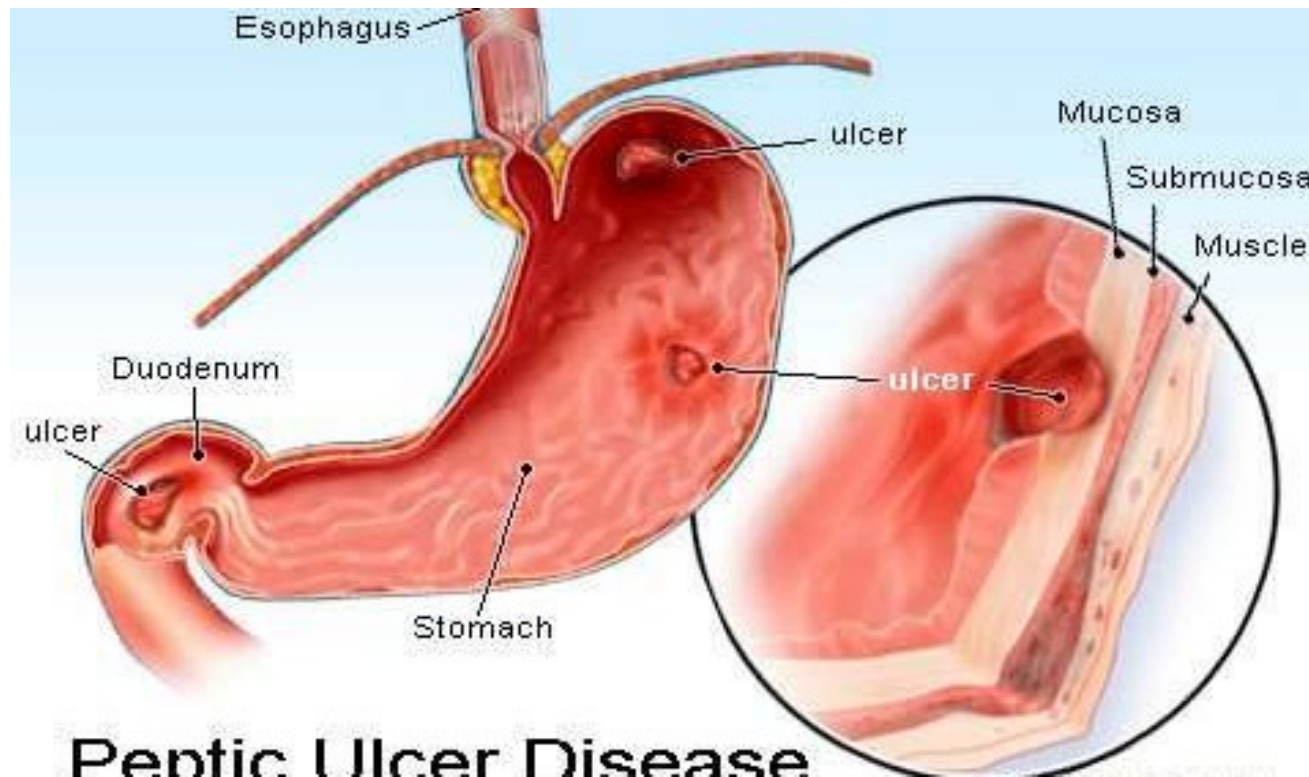
Anatomické oblasti žaludku





Sliznice žaludku

Vřed versus eroze



- **vřed (ulcus)** – slizniční defekt, přesahující do submukózy i hlouběji,
- **eroze** – slizniční defekt omezený na mukózu (neproniká skrze muscularis interna do submukózy).

Vředová choroba

samostatné onemocnění se známou etiologií (Hp) a patogenézou

chronický, recidivující průběh

typická klinická symptomatologie a komplikace

SEKUNDÁRNÍ VŘEDOVÁ CHOROBA

- projevem jiné choroby
- polékové poškození (NSA, bifosfonáty, kortikosteroidy)
 - nádorové onemocnění (karcinom, lymfom)
 - celkové těžké stavy (popálení, poškození mozku, pokročilé jaterní leze)
 - zánětlivé postižení proximální části GIT (Crohnova choroba, tuberkulóza, sarkoidóza)
 - endokrinně podmíněný vřed (hyperparathyreosa, Zollinger-Elissonův syndrom)
 - vaskulitidy (periarteritis nodosa)

ACIDOPEPTICKÉ FAKTORY

- (Helicobacter pylori)
- kyselina chlorovodíková
- Pepsin
- duodenogastrický reflux
- léky
- stres





Helicobacte
r pylori

OCHRAN NÉ FAKTORY

anatomické složení

žaludeční hlen

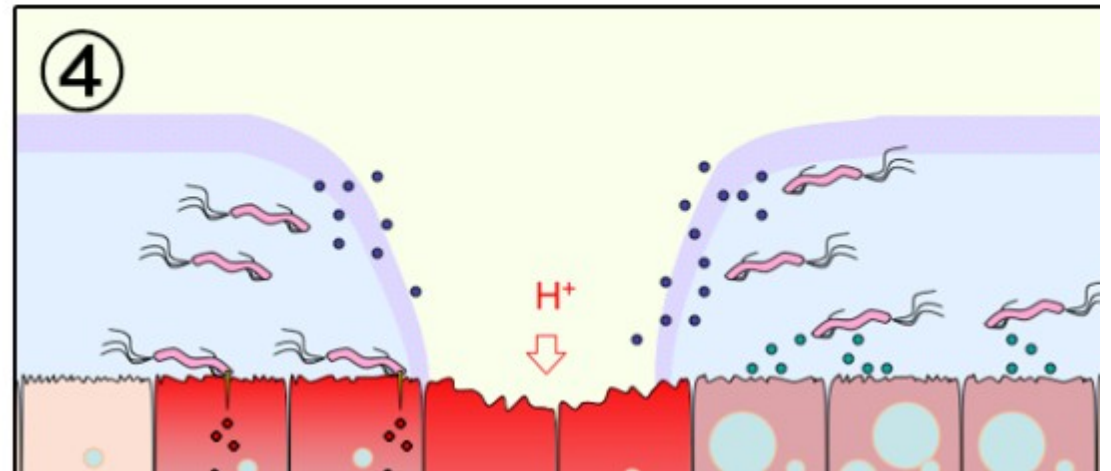
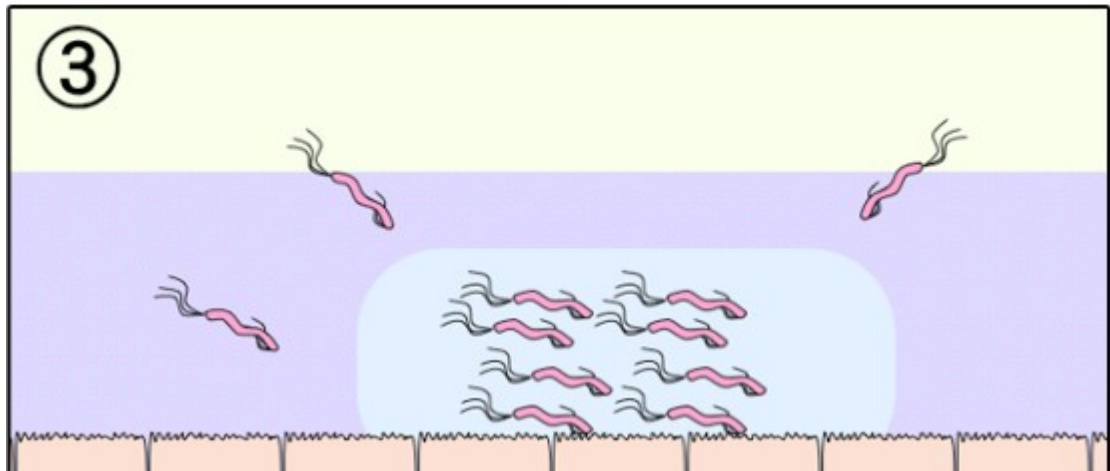
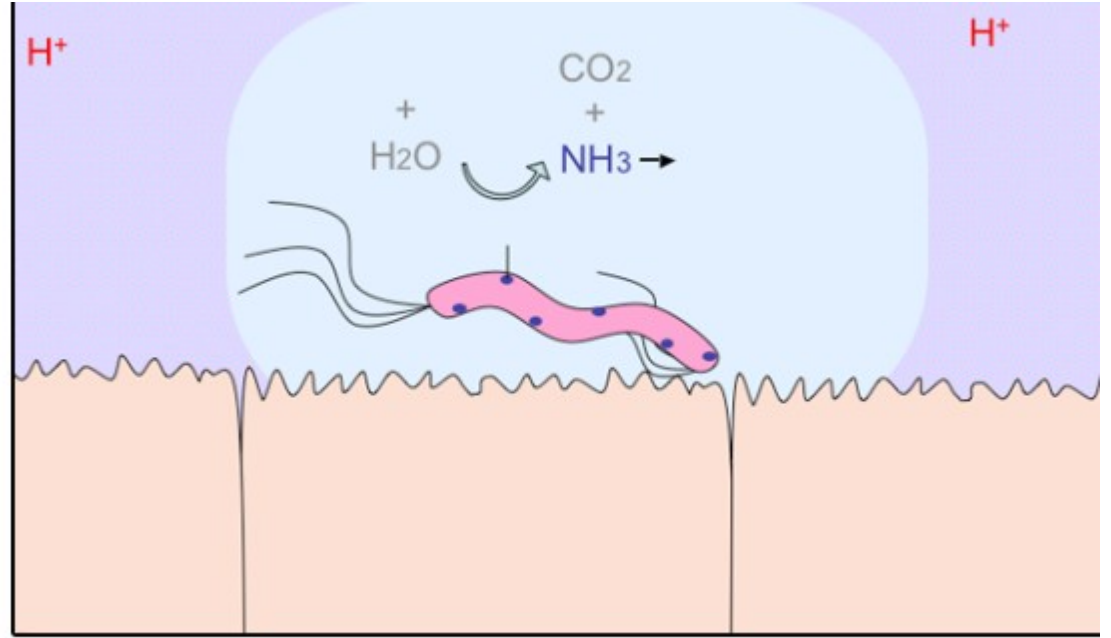
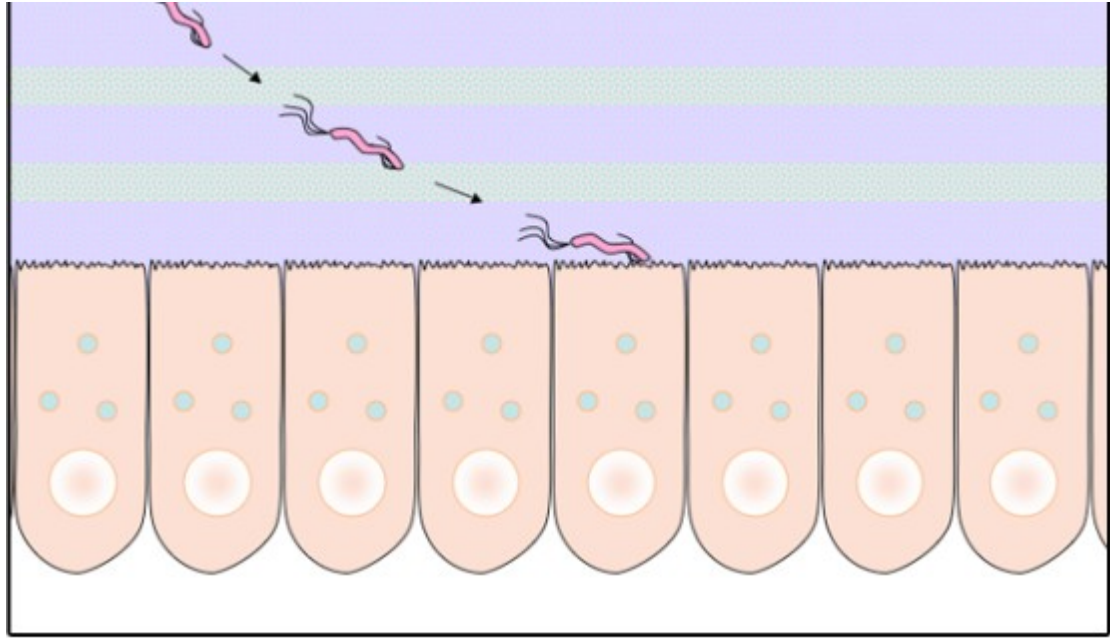
bikarbonátová sekrece

alkalický proud

aktivní iontový přenos

vliv makro a mikrocirkulace

prostaglandiny



Duodenální vřed

- bolesti v epigastriu na lačno (často budí nemocného v noci – noční hladové bolesti),
- jídlo a antacida přinášejí úlevu,
- typický sezónní výskyt s exacerbací na jaře a na podzim (trvání 1–2 týdny),
- postihuje mladší jedince.

Žaludeční

- bolesti (viscerálního charakteru) v epigastriu po jídle (antacida nepřinášejí většinou úlevu),
- nechutenství, pocit plnosti, pálení žáhy, občasné zvracení s příměsí žluči – nemocní ze strachu raději hladoví,
- postihuje starší jedince,

1. **Anamnéza** (bolest, nauzea, zvracení, pyróza, nechutenství, hubnutí, foetor ex ore)
+ **fyzikální vyšetření** (palpační bolestivost v epigastriu),

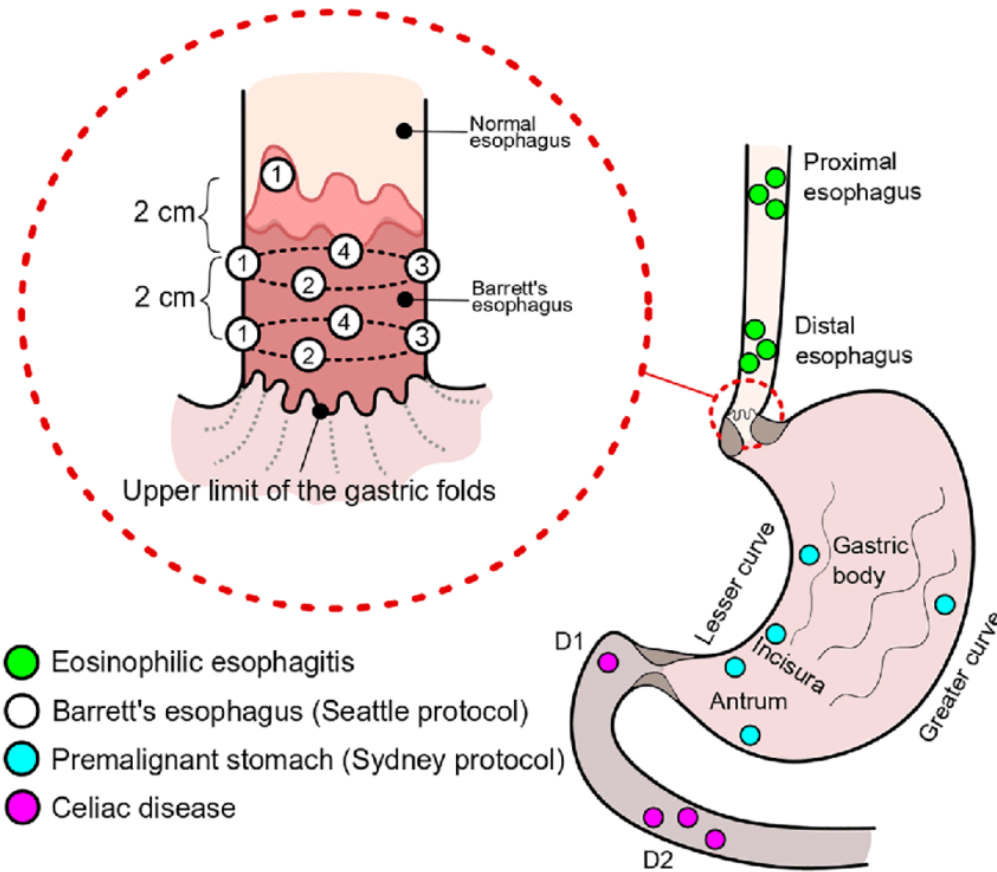
2. **zobrazovací metody,**

- **endoskopie** – u nekomplikovaného vředu (vč. biopsie, pH žaludeční sliznice a průkaz HP), při krvácení,
- **RTG nativní** – při perforaci průkaz pneumoperitonea,
- **RTG kontrastní** – při stenóze, event. při perforaci (zatékání KL do peritoneální dutiny),

3. **biochemická vyšetření,**

- průkaz *Helicobacter pylori*:
 - invazivní – rychlý ureázový test, biopsie (mikroskopie, kultivace, PCR),
 - neinvazivní – dechový test se značenou močovinou, protilátky proti HP v séru a moči. ev. PCR ze slin. antigeny HP ve stolici.

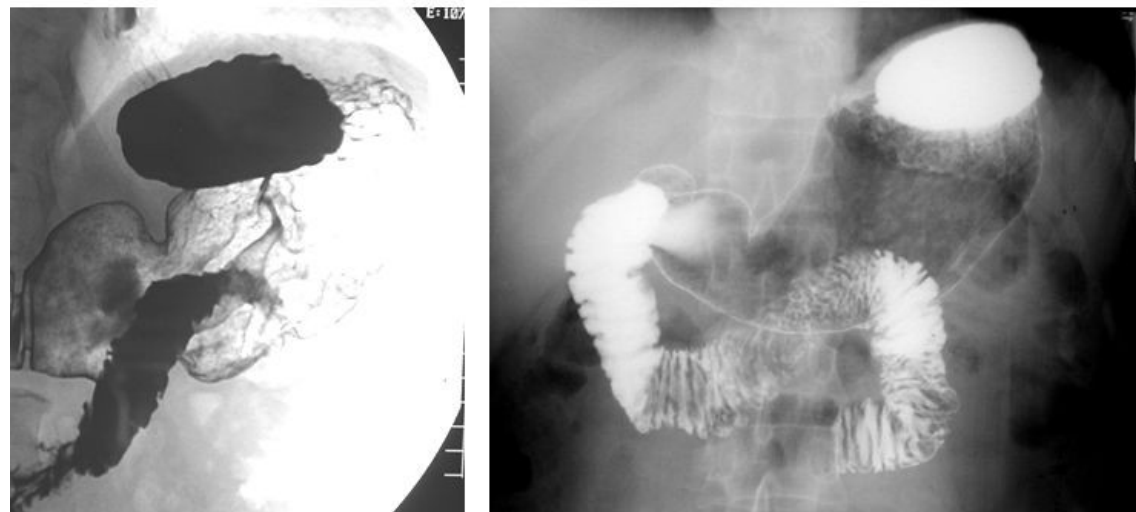
Diagnostika



RTG žaludku

- posouzení délky stenózy, evakuace žaludku, možnost píštělí
- posouzení rigidity stěn, vyloučení penetrace vředu
- posouzení event. perforace (nativní snímek břicha)

RTG žaludku



Endoskopické vyšetření

- stanovení diagnózy
- odebrání biopsií na histologické vyšetření
- zjištění HP statutu
- stanovení komplikací (krvácení, stigmata krvácení)
- možnost léčby krvácení



Diagnostika Hp

• INVAZIVNÍ

- histologické vyšetření
- rychlý ureázový test
- kulturační vyšetření
- PCR

• NEINVAZIVNÍ

- dechový test
- vyšetření stolice
- serologické vyšetření
- PCR



RYCHLÝ UREÁZOVÝ TEST

- průkaz změny pH v mediu po přidání bioptického vzorku, ve kterém ureáza metabolizuje močovinu na čpavek a oxid uhličitý
 - rychlý a levný, který však má určité falešně pozitivní výsledky
 - specificita a senzitivita nad 95 %
-

Vyšetření stolice

- stanovení antigenů (HpSA) a monoklonálních protilátek H. pylori ve stolici

Informácia o použití

ECOTEST - HELIKOBAKTER PYLORI



Charakteristika

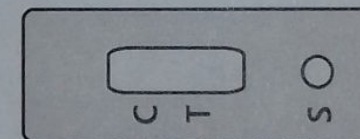
Helikobakter pylori test - test zo vzorky stolice

- in vitro - na profesionálne použitie
- len na vonkajšie použitie

Test slúži na zistenie prítomnosti baktérie helikobakter pylori v organizme.

Legenda

Vrchná časť testu



Výsledková doštička

Spodná časť testu

Výrobca

Assure Tech (Hangzhou) Co, Westlake ECO.
Zone, Hangzhou, Čína

EC-REP - Zastúpenie pre EÚ: Wellkang Ltd. Suite B,
29 Harley Street, LONDON, W1G 9QR, U.K.

Distribútor:

APOTHECARY s.r.o. , Fraňa Mojtu 18, 949 01 Nitra



Prečítajte si návod
na použitie



Na diagnostické
použitie in-vitro



Nepoužívať
opakovane



Teplotné
obmedzenia



Výrobca



Dátum
použitelnosti



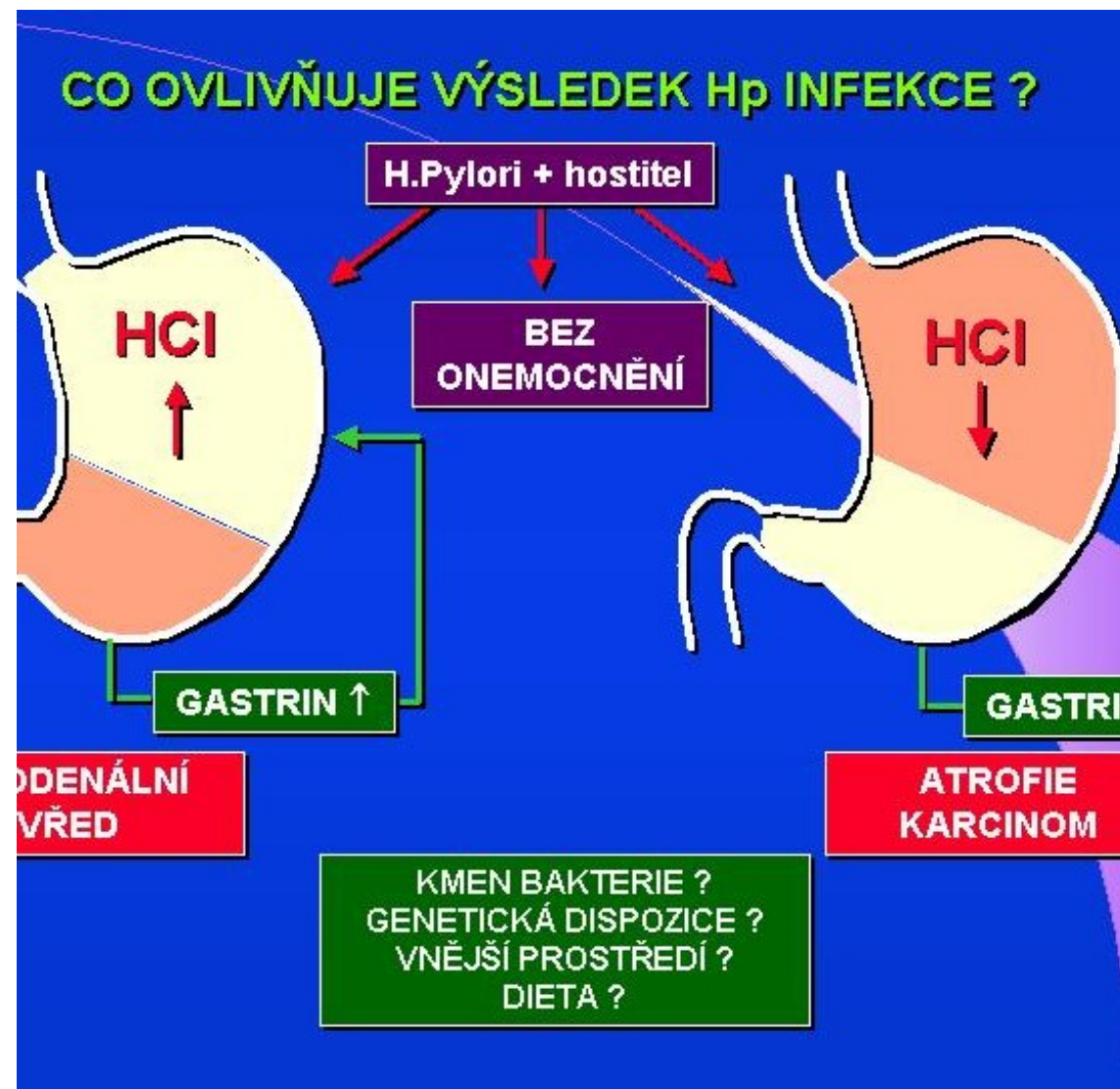
Číslo šarže



Symbol CE-IVD

Dechový test

- měření oxidu uhličitého ve vydechovaném vzduchu (^{13}C nebo ^{14}C), který je metabolizován ureázou (Hp)
- - senzitivita a specificita 90 % - 99 %
- - falešná negativita (ATB, Bismut, PPI)





Terapie infekce Hp

- Cíle eradikační terapie:
 - úleva bolestí a rychlé zhojení vředu
 - eliminovat udržovací terapii
 - odstranit možné recidivy vředu a zabránit komplikacím
 - zabránit vzniku resistance na antibiotika
-

Léčba vředové choroby

- 1. léčba nekomplikované vředové choroby –eradikace Hp + sekvenční terapie
- 2. léčba vředové choroby s projevy krvácení IPP + H2blokátory
- 3. vředová choroba a NSA (prevence)



**Vysoká škola
zdravotnická**



Děkuji za pozornost

Zimní semestr
2. října 2020