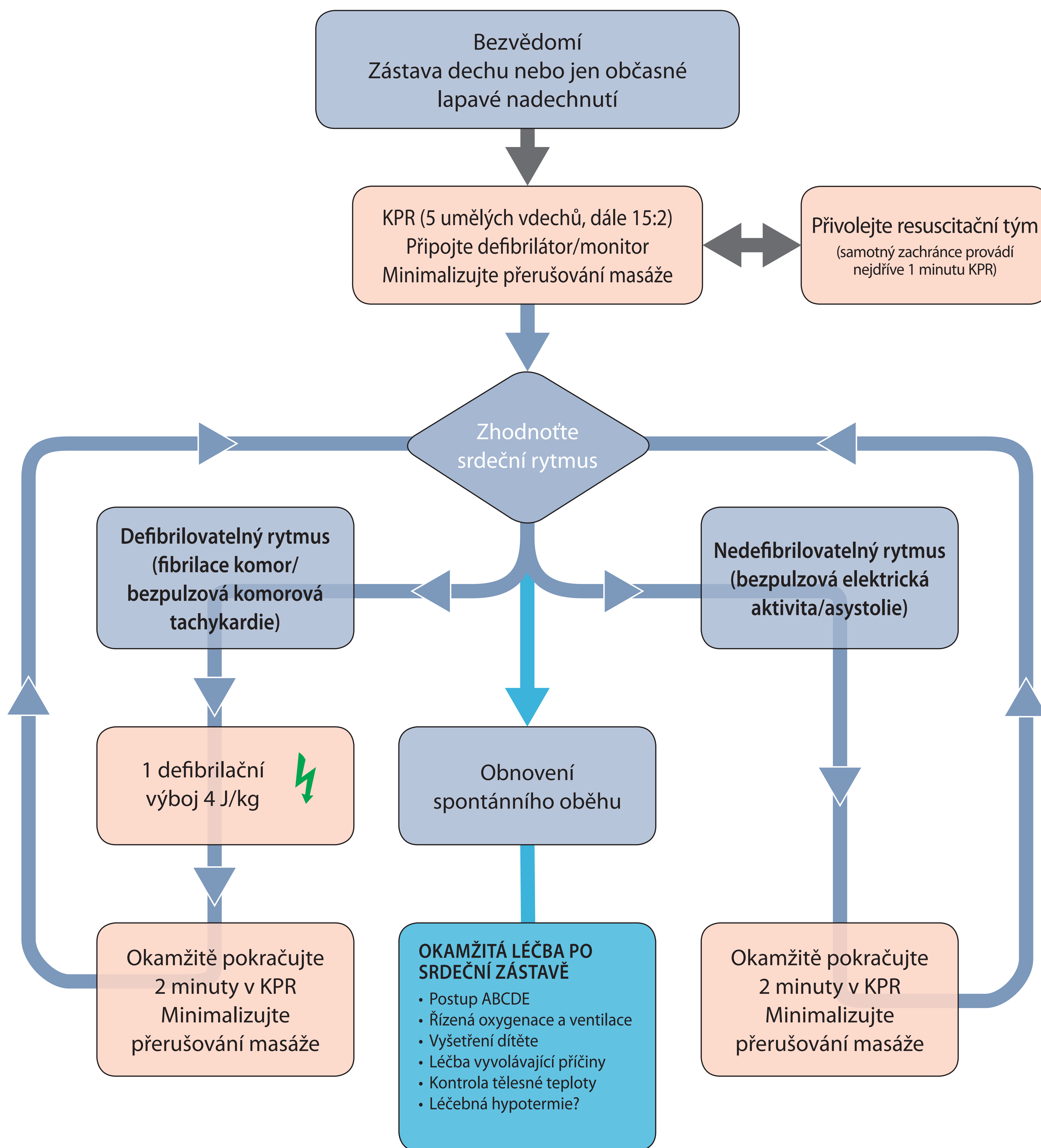




Resuscitace dítěte

Rozšířená neodkladná resuscitace



BĚHEM KPR

- Zajištění vysokou kvalitou KPR: správnou frekvenci a hloubku stlačování hrudníku i jeho úplné uvolňování
- Před každým přerušením KPR si další činnost dopředu naplánujte
- Podejte kyslík
- Zajištění vstup do cévního řečiště (periferní žíla nebo intraoseální vstup)
- Podejte adrenalin každých 3-5 min
- Zvažte definitivní způsob zajištění dýchacích cest a kapnometrii
- Po definitivním zajištění dýchacích cest nepřerušujte srdeční masáž
- Zajištění léčbu reverzibilních příčin

REVERZIBILNÍ PŘÍČINY

- Hypoxie
- Hypovolémie
- Hypokalémie/hyperkalémie/metabolické příčiny
- Hypotermie
- Tenzní pneumotorax
- Toxické látky (intoxikace)
- Tamponáda srdeční
- Tromboembolie