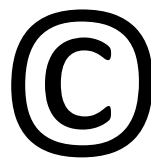


Letecké neštěstí v Suchdole Praha 30. 10. 1975

Faktické informace

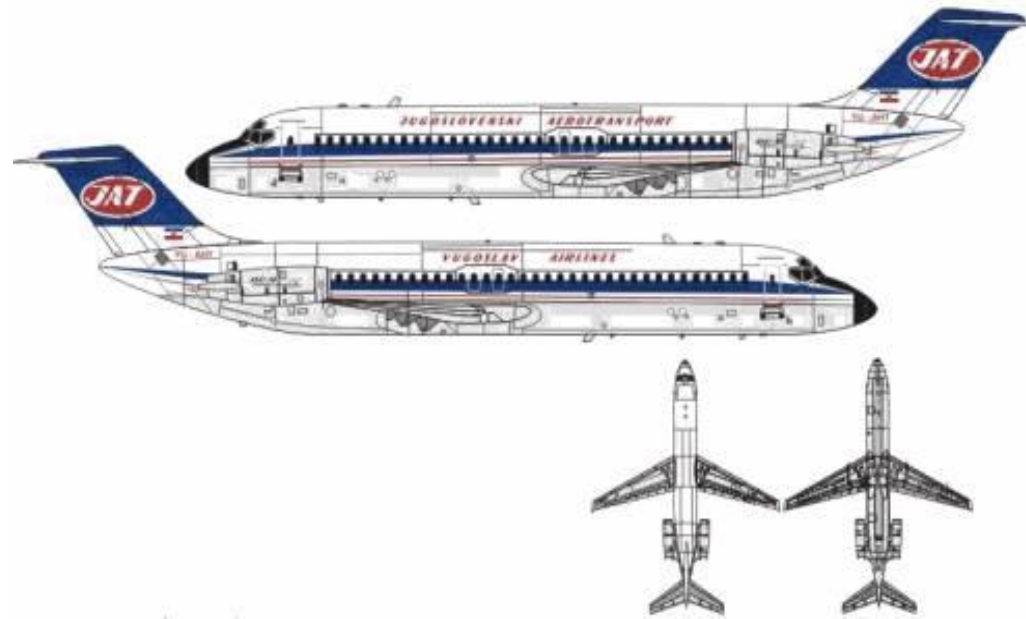
Informace z dostupných zdrojů
zpracoval Radomír Vlk



- Prezentace slouží výhradně ke vzdělávacím účelům.
- Není povoleno ji jakkoliv šířit či zpřístupňovat veřejnosti.
- Mějme stále na paměti památku obětí neštěstí a osob, které událost přežily.

Letadlo DC9 - 32

- McDonnell Douglas DC-9 je americké dvoumotorové dopravní letadlo určené pro krátké tratě. Jde o první model z rodiny letounů podle návrhu firmy McDonnell Douglas, kterou později získala společnost Boeing. (www.wikipedia.org).
- Výroba od r 1964 do 1982.
- 155 cestujících, 5 členů posádky.



Ilustrační foto [http://www.the-](http://www.the-blueprints.com/blueprints/modernplanes/douglas/42963/view/douglas_dc-9-32/)

[blueprints.com/blueprints/modernplanes/douglas/42963/view/douglas_dc-9-32/](http://www.the-blueprints.com/blueprints/modernplanes/douglas/42963/view/douglas_dc-9-32/)





- zdroj: http://www.elodieroux.com/ZBonus_3viewDrawingsPlan3vuesDC9-32.htm

Let 450

- Jugoslávská letecká společnost Inex Adria Airways.
- Let 450 , registrace YU-AJO, jugoslávský charterový let.
- Kapitánem na tomto letu byl Stepjan Marovič.
- V letadle cestovalo 115 cestujících a 5 členů posádky.

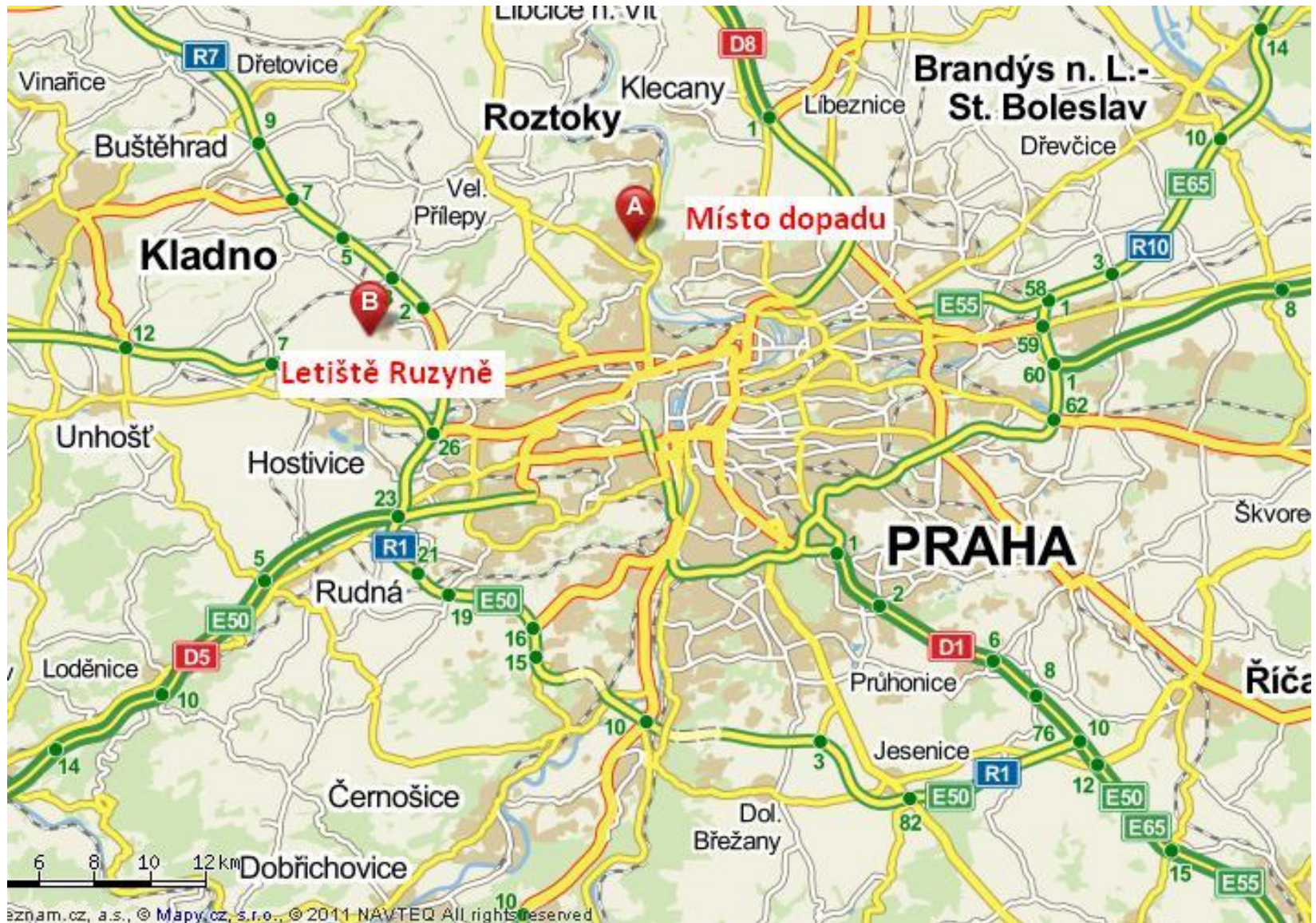


- zdroj: www.planets.cz 08/1974

- Před havárií se letadlo odchýlilo (červená trasa) od správného kursu (zelená trasa).
- To by mohlo nasvědčovat tomu, že příčinou havárie byla bohužel "obyčejná" nepozornost posádky, která zavinila jak odchylku z kursu, tak zejména kritické nedodržení výšky (zdroj: <http://pomnik-pro-suchdol.webnode.cz>).



Místo dopadu letadla



Místo dopadu letadla

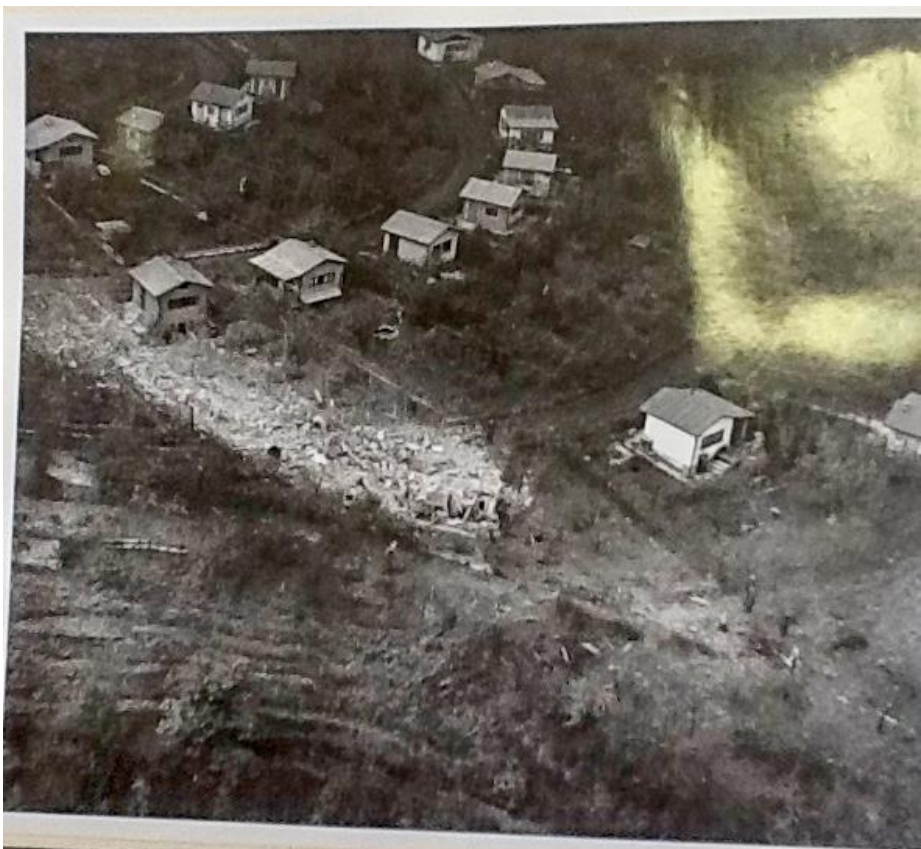


Místo dopadu letadla

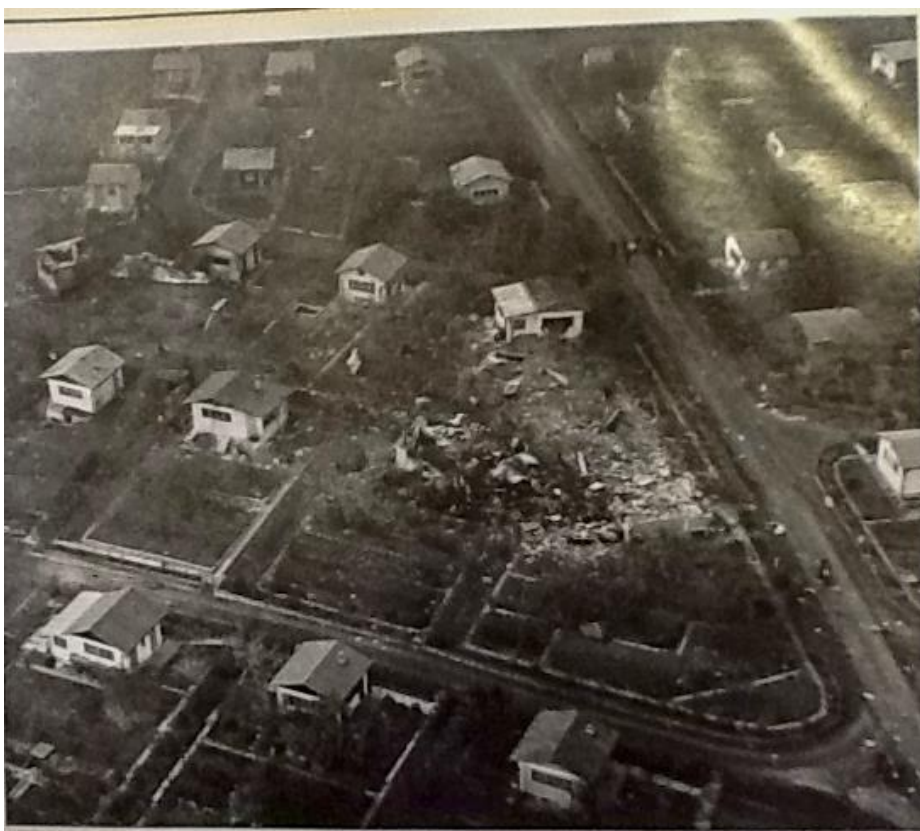


- Pasažéři byli především o Češi, vracející se z dovolené.
- Letadlo se zřítilo během konečného přiblížení.





1/ První náraz letadla na zem /ulámané stromy, větve,
rozbořená chata/.



2/ Místo dalšího nárazu letadla na zem, asi v jedné třetině
pohybu trosek.



4/ Pohled na největší skupinu trosek.



- Zdroje uvádí 75 zemřelých lidí ze 120 na palubě. Je to nejvyšší počet obětí jakékoli letecké nehody v Československu.



- Na místě zasahovalo 39 sanitek
- Poslední zraněný se dostal do nemocnice 40 minut po prvním telefonátu na tísňovou linku 155.



Suchdol 30.10.1975