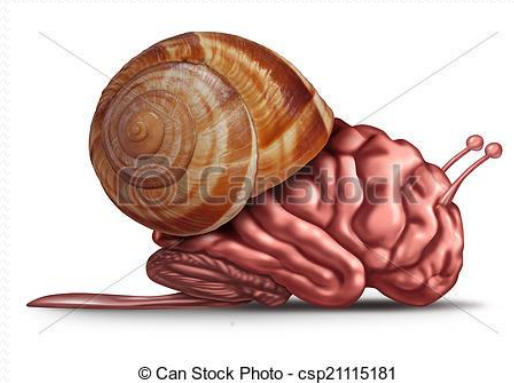


NP V NEUROLOGII

Pojmový aparát v neurologii



PhDr. Karolína Stuchlíková, PhD.

2020/2021



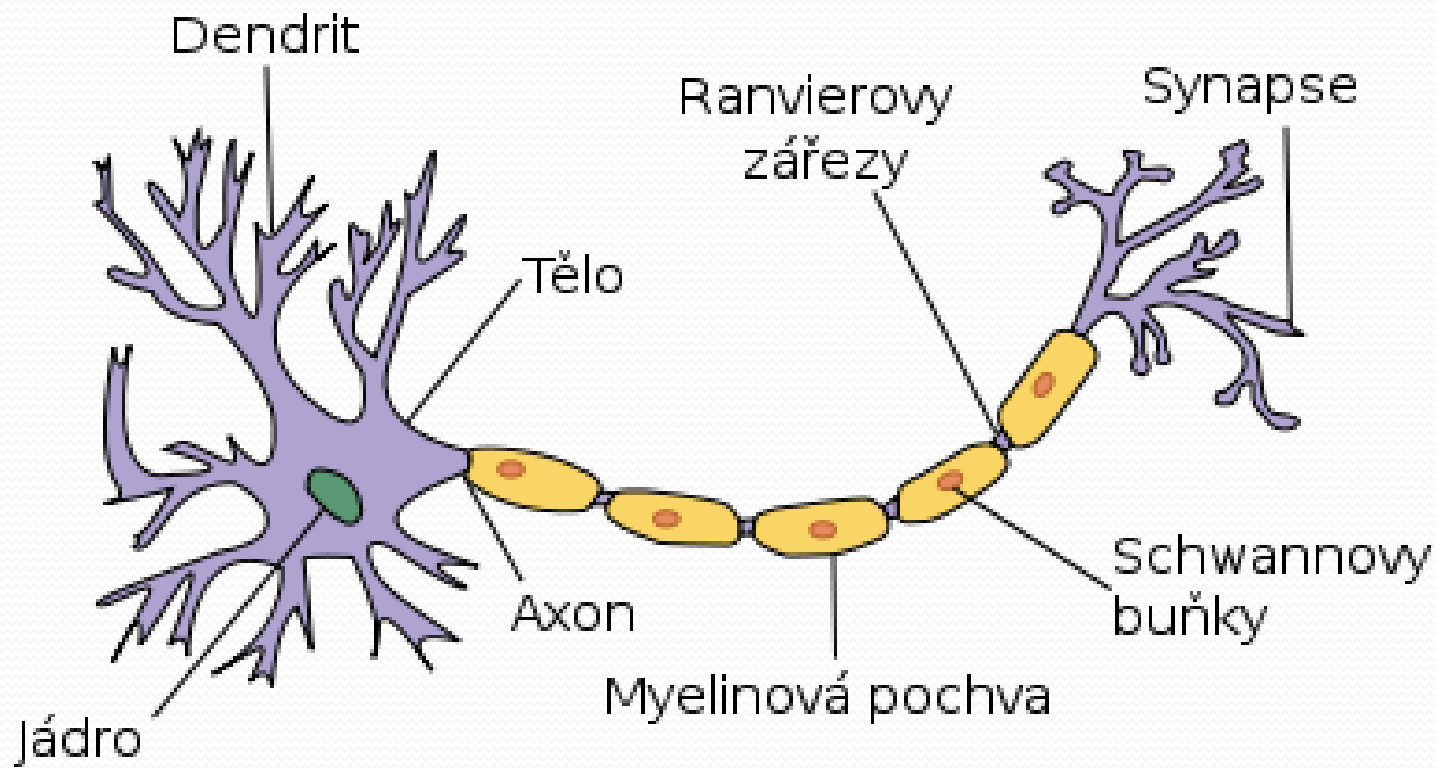
Neurologie - je obor, který se zabývá diagnostikou, a léčbou onemocnění centrálního i periferního nervového systému a struktur, souvisejících s tímto systémem.

obecná x speciální

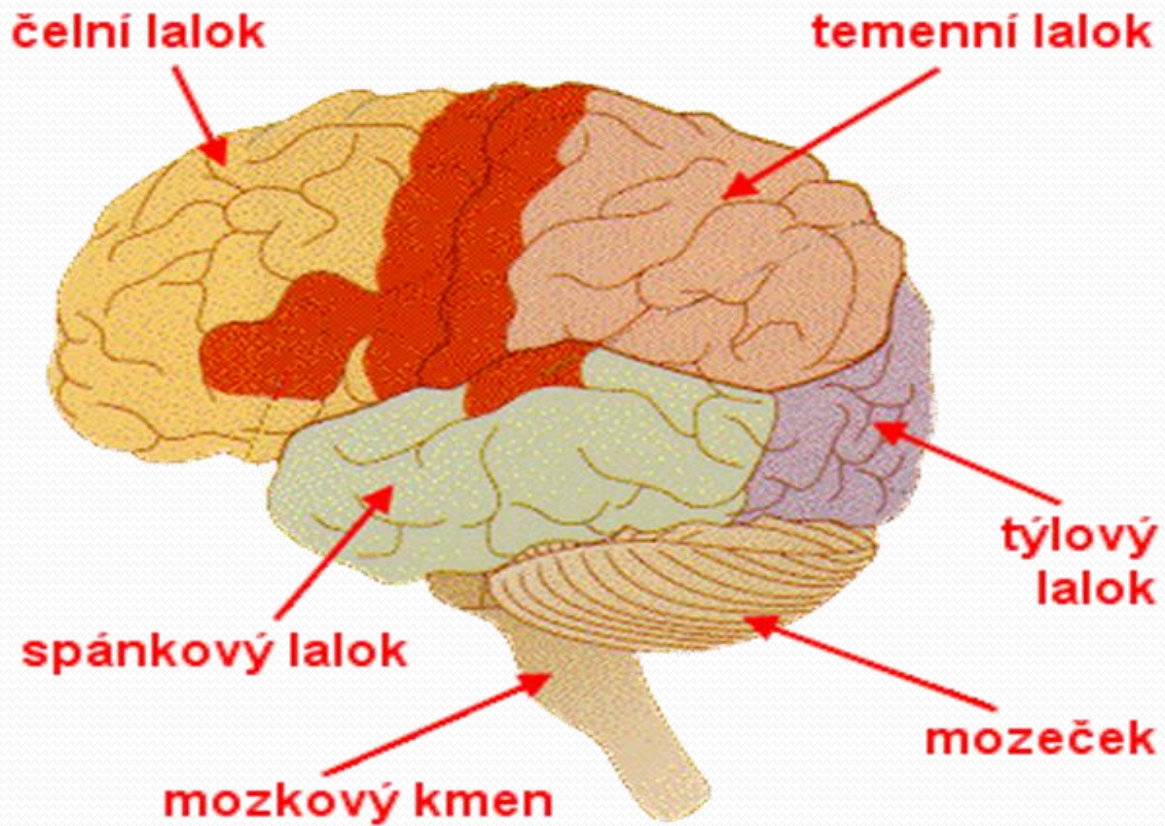
NS

- 1. CNS - centrální nervová soustava
MOZEK
PÁTEŘNÍ MÍCHA
- 2. PNS - periferní nervová soustava
MOZKOVÉ NERVY
MÍŠNÍ NERVY

Neuron



Mozek



Mozek

- Zadní
- Střední
- Přední

Obaly mozku

- Tvrdá plena [dura mater]
- Pavoučnice [arachnoidea]
- Omozečnice [pia mater]

Subdurální prostor – prostor mezi durou mater a arachnoideou

Epidurální prostor – prostor mezi durou mater a kosti

Poruchy hybnosti

- **Paréza** (neúplná obrna) – částečná ztráta schopnosti volných pohybů.
- **Plegie** (úplná obrna) – úplná ztráta schopnosti volných pohybů.

Monoplegie, monoparéza – postižení jedné končetiny.

Hemiplegie, hemiparéza – postižení jedné poloviny těla.

Paraplegie, paraparéza – symetrická obrna obou končetin (DK).

Kvadruplegie, kvadruparéza – postižení všech končetin.

Svalový tonus – napětí svalu

- **Hypotonie** – snížený.
- **Eufonie, normotonie** – v normě.
- **Hypertonie** – zvýšený.
- **Spasticita** – zvýšené napětí svalů – elasticita až rigidita (ztuhlost).

Trofika svalů – objem svalové hmoty

- **Atrofie** – snížení o více jak 50 % objemu svalu.
- **Hypotrofie** – snížená o méně než 50 % objemu svalu.
- **Normotrofie, eutrofie** – normální.
- **Hypertrofie** – zvýšená.

Poruchy čítí

Porucha vnímání doteku, tlaku, tahu, polohy, bolesti, tepla nebo chladu.

- **Anestezie** – úplná ztráta čítí.
- **Analgezie** – úplná ztráta čítí jen pro bolest.
- **Hyperestezie** – zvýšené napětí pocitů.
- **Hypostezie** – snížená citlivost.
- **Dysestezie** – chybné vnímání kvality citlivosti (mravenčení).

Poruchy řeči

- **Afázie** – porucha produkce nebo porozumění řeči (viz. samostatná přednáška)
 - expresivní (globální)**– ztráta schopnosti mluvit, řeči i písmu rozumí
 - **agramatizmus** (gram. chyby)
 - **perseverace** (opakování slov)
 - **parafázie** (zkomolení slov)
 - senzorické** – ztráta rozumět mluvenému slovu (dobrý sluch)
 - špatně pojmenovaný PT, nevyhoví výzvě
 - **logorrhea** (mnoho mluví)

- **Dysfázie** – lehčí porucha než afázie.
- **Dysartrie** – porucha artikulace, zhoršené vyslovování.
- **Afónie** – chybí produkce zvuku (šeptání).
- **Dysfónie** – chraptivý hlas.
- **Rinolalie** – „nosový řeč“.
- **Balbuties** – koktavost.
- **Dysprozódie** – emocionálně chudá řeč, monotonní.
- **Myastenická řeč** – tichá, šeptavá, huhňavá.

Poruchy učení

- **Dyslexie** – porucha čtení.
- **Alexie** – úplná ztráta schopnosti číst.
- **Dysgrafie** – porucha grafických projevů.
- **Dyskalkulie** – porucha počítání.

Oční příznaky

- **Mióza** – zúžené zornice.
 - **Mydriáza** – rozšířené zornice.
 - **Izokorie** – stejné zornice.
 - **Anizokorie** – rozlišné zornice.
-
- **Ptóza** – pokles očního víčka.
 - **Diplopie** – dvojité vidění.



Děkuji za pozornost