



Mgr. Renata Procházková

OP U PACIENTA SE STOMIÍ

Indikace


- U plánovaných výkonů u amputace konečnicku pro karcinom,
- takzvané pojistné stomie nad ohroženou anastomózou,
- založení stomie nad neodstranitelným, neřešitelným nádorem
- stomie je trvalým řešením v případě stomie nad neodstranitelným nádorem nebo u nemocných, kteří pro přidružená onemocnění nejsou schopni podstoupit radikální výkon.

Definice, druhy stomie


- Definice: Stomie je umělé vyvedení dutého orgánu na povrch těla.
- kolostomie, tj. vývod tlustého střeva
- ileostomie, tj. vývod tenkého střeva
- dočasná, tj. přechodný vývod
- trvalá, tj. nevratná

Podle způsobu založení

- nástěnné – u dočasné kolostomie
- axiální (dvouhlavňové) – má dva vývody – horní a dolní
- terminální (jednohlavňové) – jeden vývod – amputace spodního úseku rekta



Podle úseku střeva, který byl
vyveden před stěnu břišní,
rozlišujeme


- ileostomii
 - cekostomie
 - transversostomii
 - sigmoideostomii
- 

Komplikace kolostomie

- Nejčastěji v pooperačním průběhu je infekce postihující obvykle podkoží; prevencí této komplikace je šetrná chirurgická technika a řádná antibiotická profylaxe.
- Krvácení, selhání sutury
- Neprůchodnost stomie
- Závažnou komplikací je nekróza kličky střešní, která je častější u terminálních atonií.
- Pozdní komplikace:
 - stenóza (abnormální zúžení)
 - prolaps (vyhřeznutí)
 - parastomiální herniace (vysunutí orgánu mimo jeho obvyklou polohu)



Edukační dg.

- Ochota doplnit deficitní vědomosti
 - Ochota ke zlepšení léčebného režimu
 - Ochota ke zlepšení výživy
 - Ochota zlepšit zvládání zátěže
- 

Edukační cíle

- Kognitivní oblast:
 - Klient dokáže vyjmenovat potřebné pomůcky pro ošetření stomie, slovně popsat postup.
 - Zná komplikace, které mohou nastat, je informován, v jakých případech má vyhledat lékaře.
 - Ví, jakou má dodržovat dietu.
- Psychomotorická oblast:
 - Klient předvede ošetření stomie a správné přiložení pomůcek.
- Afektivní oblast:
 - Klient chápe řešení jeho stavu stomií, považuje stomii za součást svého těla.

Péče o čerstvou stomii

- sterilní vzdušné krytí stomatu v prvních 48 hodinách
- propálení vlastní stomie elektrokauterem
- kontrola odchodu plynů, stolice
- kontrola barvy, velikosti stomie

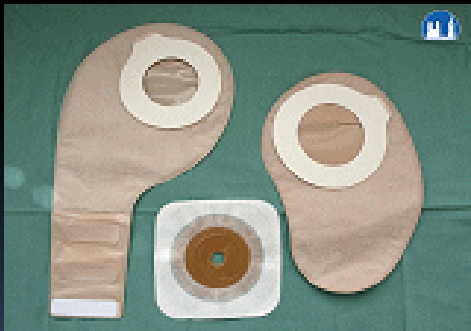
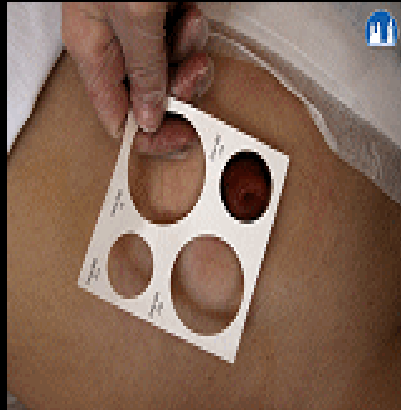
Dlouhodobá péče

- cílem je vlastní ošetření stomie nemocným a dosažení plnohodnotného života
- pomoc materiální, psychická, sociální i léčebná
- stoma kluby
- dostatek informací o chorobě a používání moderních pomůcek, o hygieně a oblečení, aby nebyla stomie drážděna
- edukace dietní sestry – jíst pomalu po malých dávkách a pravidelně, každé sousto řádně rozkousat, ne příliš kořeněná, tučná a sladká jídla, vypít nejméně 2 litry tekutin denně – ne sycené nápoje

Pomůcky

- Mezi vhodné pomůcky pro ošetření stomie jednodílným systémem řadíme nesterilní rukavice, sáček na odpad, tupé zahnuté nůžky (jsou součástí firemních taštiček), buničitou vatu, čtverce z netkané textilie, čisticí roztok, ochranný film, měřítko stomie, vhodný typ sáčku (vystřihneme do něj otvor o 2-5 mm větší, než je stomie), 30/60gramovou pastu, přídržný pásek, vystřiženou podložku dle velikosti a tvaru stomie, sáček kompatibilní s podložkou, Ileogel do vypustného sáčku.

Ukázka



Psychosociální problematika

- Pracovní problémy – ekonomický problém
- Psychické problémy (změna těla), ztráta ženskosti
- Intimní problémy
- Společenské problémy
- Omezený pohyb
- Stravování

Kluby stomiků

- Každý kraj samostatně včetně Prahy
- Praha – FIT IICO na Praze 8
- Program: Velké návraty – pro stomiky – cílem je prolomit psychické i fyzické problémy a vrátit nemocného do běžného života, podílejí se i samotní stomici, kteří podávají ruku ostatním nevyrovnaným pacientům



■ Děkuji za pozornost