

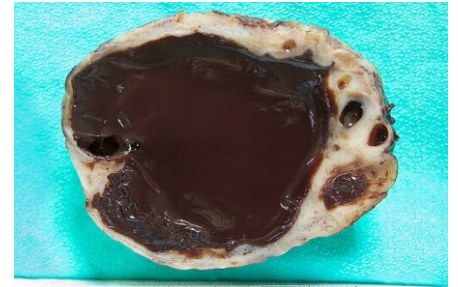
ENDOMETRIÓZA

= onemocnění charakterizované výskytem endometria – sliznice děložní - mimo děložní dutinu

- Příčina vzniku neznámá – více teorií

→ nejčastěji k tomu dochází při vývoji jedince v embryonální době

- Takové endometrium prodělává **stejně cyklické změny** jako endometrium děložní sliznice, akorát se krev nemá kam odplavit a zůstává na místě → dráždí okolní tkáň a ty na ně reagují bolestivou zánětlivou reakcí
- Vznikají cysty vyplněné tmavohnědou tekutinou tzv. **čokoládové cysty**
- Dalšími následky endometriózy jsou **srůsty**
- Postihuje až 10% žen v plodném věku



Nejčastějšími formami endometriózy jsou:

- povrchová (peritoneální) forma
- ovariální forma (Sampsonovy „čokoládové“ cysty)
- adenomyóza (děložní „vnitřní“ endometrióza)
- hluboká endometrióza (DIE - je charakterizována výskytem endometriotických uzlů)

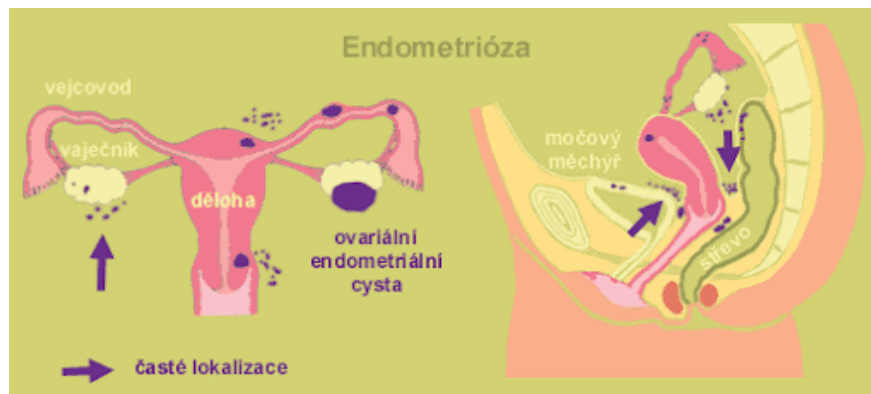
Projevy:

- sterilita (při postižení vaječníků, vejcovodů, nebo jako producent sterilního zánětu)
- únava
- pelviálgie - je až v 90% příčinou dg. LSK a následný nález endometriózy
- bolest - cyklické x srůsty, tumorozní masa
 - Způsobená stejnými cyklickými změnami jako normálně lokalizované endometrium
 - Při krvácení vzniká lokální zánět → následně se mohou vytvářet srůsty
- Dysmenorea
- Dyspareunia
- Dyschesia
- Pelipathia
- Mimoděložní těhotenství
- Krev v moči nebo ve stolici (tkáň endometria se objeví ve střevě či močovém měchýři)

Diagnostika:

- Anamnéza pacienta s cyklickou bolestí
- Vag. a palpační vyšetření
- UZ – zobrazení cyst, ložisek v malé pánvi, adhezí, tvaru dělohy; MRI
- Konzultace v centru péče o pacientky s endometriózou, experní UZ
- Pro potvrzení diagnózy endometriózy nejlepší:
 - Laparoskopie
 - Hysteroskopie - doplňkové vyš. k vyloučení dalších příčin sterility – VVV dutiny děl.

➔ Odběr tkáně na histologii, což nám pomůže v určení konečné diagnózy



Terapie:

- Chirurgická – v případě, že žena neplánuje těhotenství, je chirurgická cesta nejúčinnější
 - Konzervativnější přístup je laparoskopické ošetření ložisek endometriózy a případně rozrušení vzniklých srůstů, resekce ložiska, koagulace + spolupráce s chirurgem a urologem – resekce v oblasti střevních kliček, močového traktu
 - Po ukončených reprodukčních plánech - ovariectomie , Hysterectomie s bilaterální adnexectomií

Medikamentózní

- Zastavení cyklických změn endometria alespoň na půl roku užíváním hormonální antikoncepce → ložiska endometriózy by měla postupně atrofovat, ale mohou se po vysazení antikoncepce vrátit
- Kombinovaná
- Symptomatická – léčba bolesti, rhlb, akupunktura a čínská medicína, psychologie
- Plánování a konzultace v IVF centru

Slovíčka:

- Endometrium – děložní sliznice, vnitřní slizniční výstelka, která prodělává v závislosti na hormonech periodicky se opakující strukturní změny
- Dysmenorea – bolestivá menstruace
- Pelvialgie – bolesti v podbříšku
- Dyspareunia – bolest při pohlavním styku
- Dyschesia – bolest při defekaci
- Pelipathia – pánevní bolest
- Laparoskopie – endoskopická operační metoda, endoskopickými nástroji pod kontrolou kamery se provádějí operace orgánů břišní dutiny
- Hysteroskopie – endoskopická metoda, hysteroskopem se prohlédne děložní hrdlo a děložní dutina se záměrem odběru tkáně na biopsii nebo operace např. odstranění polypu, myomu
- Hysterectomie – chirurgické odstranění dělohy
- Adnexectomie – chirurgické odstranění adnex tj. vejcovodu a vaječníku

