

Jak to všechno začalo Historie psychologie

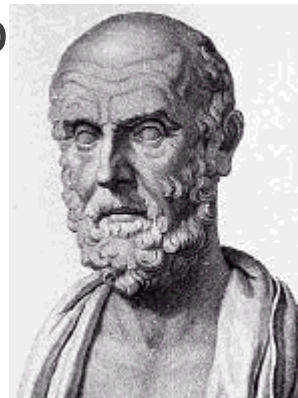
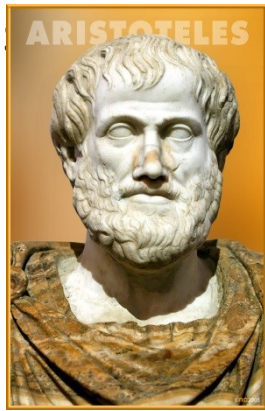
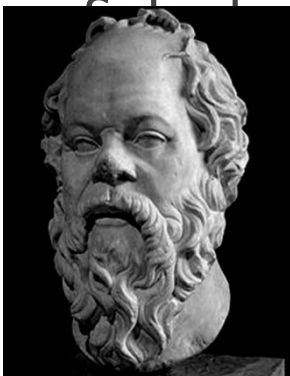
2. přednáška

PhDr. Lenka Emrová, Ph.D.

Psychologie má dlouhou minulost, ale krátkou historii

Ebbinghaus 1908

- ▶ Předvědecká psychologie je součástí filosofie
- ▶ Kořeny má v starověké filosofii, náboženství, medicíně, politice
- ▶ Základní otázky týkající se duše, podstaty člověka
- ▶ Významní řeční filozofové 5. – 4. st.př.n.l.
filozofové



Středověká filosofie

Jsou schopnosti vrozené nebo získané

Nativismus

- ▶ Decartes – Cogito ergo sum – “Myslím tedy jsem”
- ▶ Člověk přichází na svět s vrozenou základnou vědomostí a pochopením reality, může docílit znalostí a chápání světa pečlivým logickým myšlením
- ▶ Zavedl pojem vědomí
- ▶ Popsal reflexní oblouk
- ▶ Člověk = stroj



Empirismus

- J. Locke – Tabula rasa – nepopsaná deska
- „Nic není ve vědomí, co dříve nebylo ve smyslech”
- Vědomosti jsou získávány prostřednictvím zkušeností a interakcí s okolím

V průběhu života se vepisují zkušenosti, znalosti a chápání světa



V současnosti diskuse **DĚDIČNOST VERSUS VÝCHOVA**

Nature versus nurture – základní vědecký spor

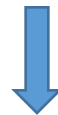
Vnitřní vlivy

- ▶ Přeceňování vlivu genů tzv. výchovný pesimismus

Vnější vlivy

- ▶ Přeceňování výchovy (J. Locke, J.B. Watson)

**Interakcionistické pojetí
= vzájemné působení**



Výchovný optimismus

19. století – rozhodující pro rozvoj

- Prolínání s přírodními vědami (prudký rozvoj)
- Začal se hojně využívat experiment
- Snaha o změření duševních procesů

Ψ

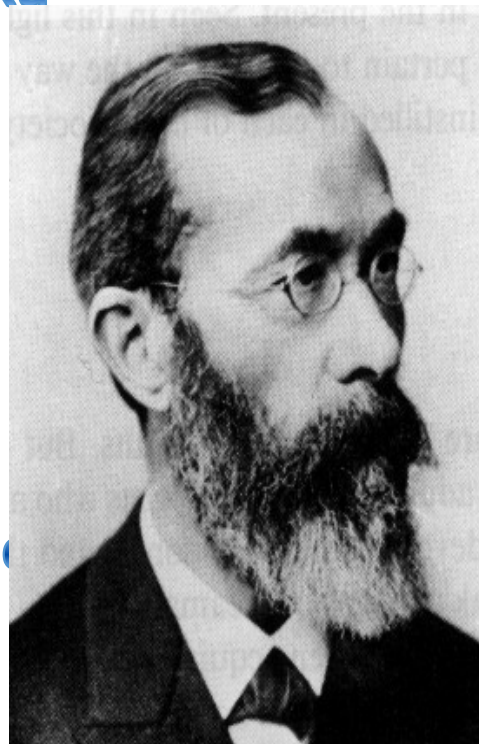
psychofyzika

Exaktní zkoumání počitků, zakladatelem je Fechner

Počátky vědecké psychologie

1879

- ▶ **Wilhem Wundt – otec moderní psychologie**
- ▶ **1. psychologická laboratoř v Lipsku**
- ▶ **Experiment**
- ▶ **Introspekce**
- ▶ **1. časopis pro experimentální psychologii**
- ▶ **Zaměřen na smysly – zrak, pozornost, paměť, emoce**
- ▶ **Zkoumá objektivně pozorovatelné jevy, nezpochybnitelné**



Základní psychologické
směry 20. století

Behaviorismus

PSYCHOANALÝZA

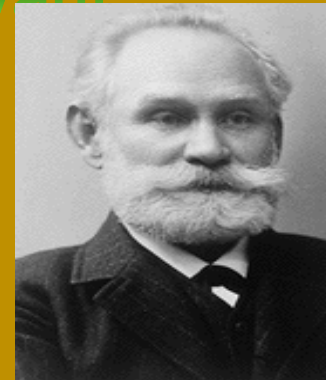
GESTALT PSYCHOLOGIE

Humanistická psychologie

Behaviorismus

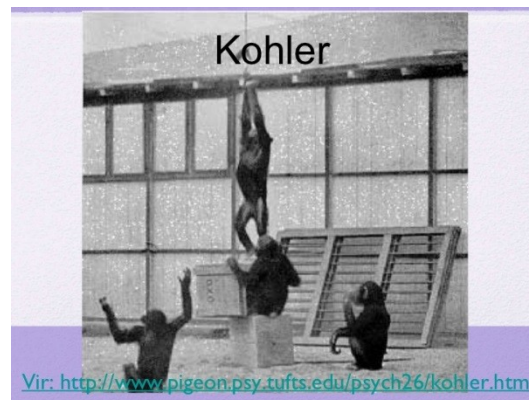
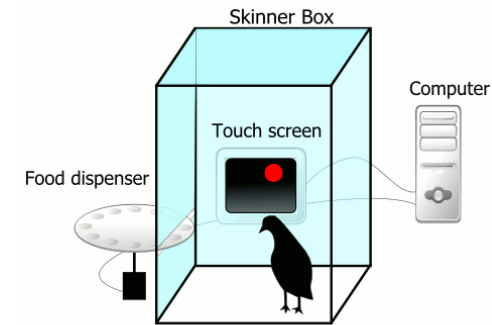
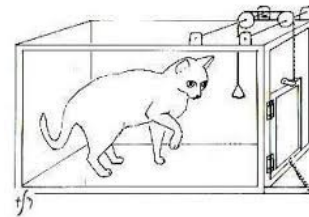
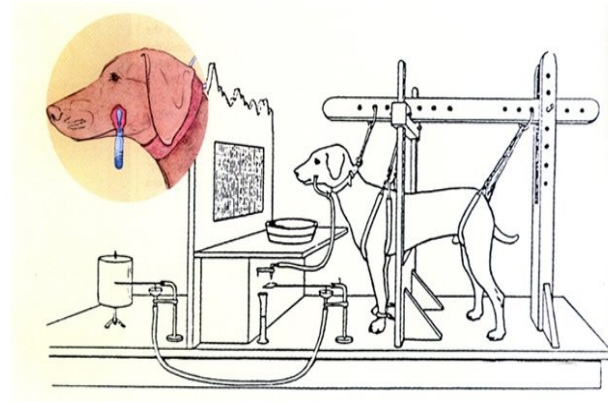
1. pol. 20. století

- ▶ J. B Watson – americký psycholog
(vychází z reflexologie - I.P.Pavl
- ▶ Extrospekce – pozorování vnějšího c
- ▶ Odmítá introspekci – je nevědecká
- ▶ Objektivně pozorovatelná, měřitelná
- ▶ Předmět studia psychologie – chování
- ▶ Lidská mysl = black box
- ▶ Vývoj jedince je pouze učení se
odpovědím na podněty
- ▶ Přeceňovali význam výchovy a učení



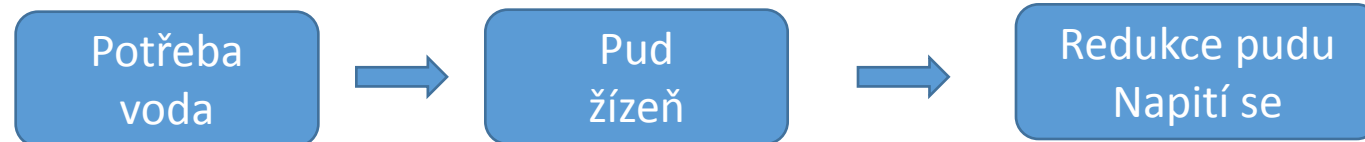
Behaviorismus

- Experimenty se zvířaty
 - klasické podmiňování
 - I.P. Pavlov
 - operantní podmiňování
 - E.L. Thorndike
 - B.F. Skinner
- učení vhladem
 - W. Kohler



Neobehaviorismus

- S – O – R paradigma – ne na každý stimul je stejná reakce
- Tolman kognitivní mapy
- C.L. Hull – teorie drive – zákon formování návyku

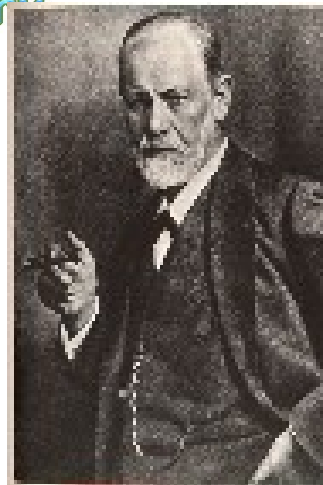


- Frustračně agresivní hypotéza
- B. F Skinner – skinner box
 - Operantní podmiňování

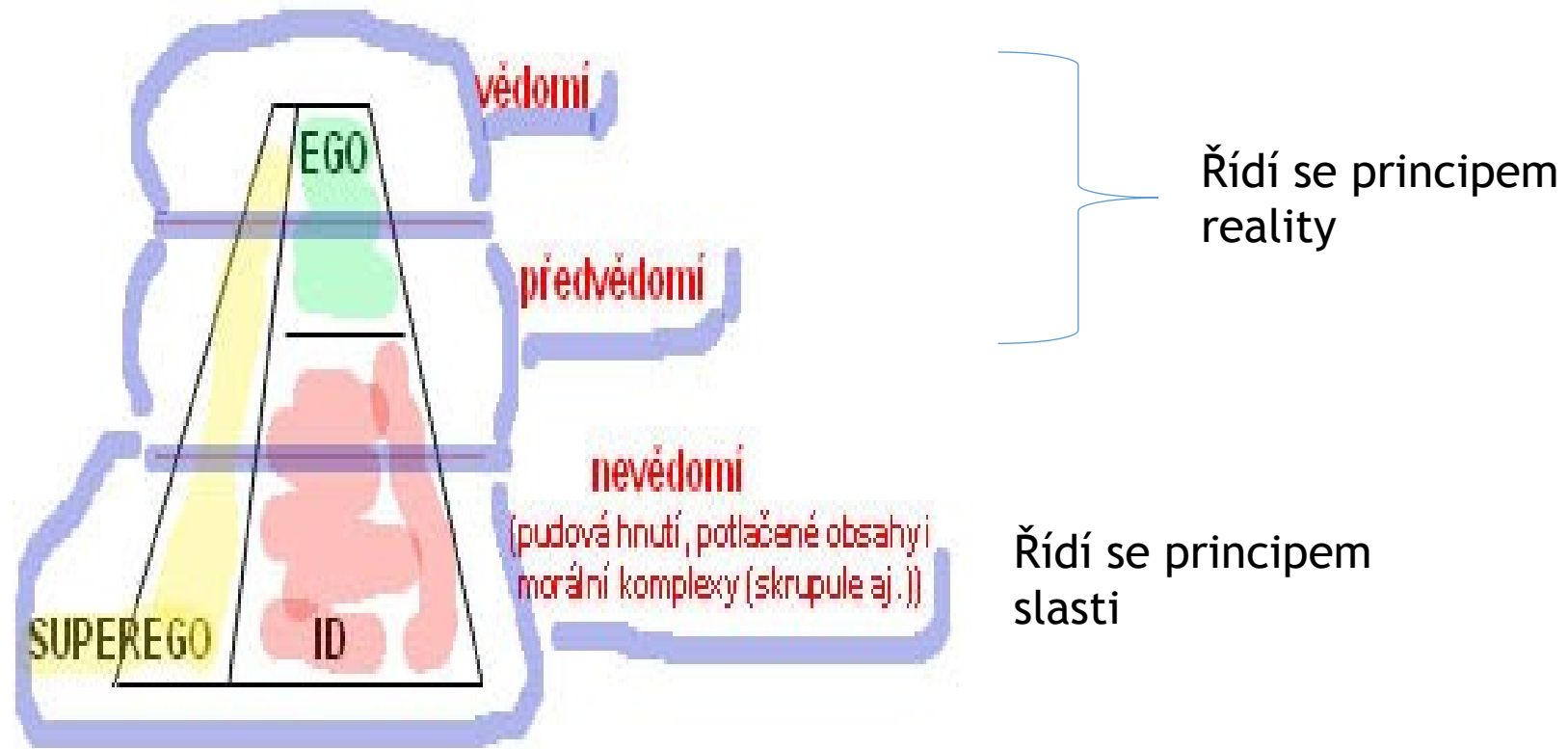
Psychoanalýza

1. pol. 20. století

- ▶ S. Freud - narodil se v Příboře na Moravě
- ▶ Duševní prožitky i projevy chování mají nevědomý motiv
- ▶ Zdroj psychické energie jsou pudy
 - ▶ Eros a Thanatos
- ▶ přisuzuje hlavní roli pudům, především sexuálnímu pudu, který nazývá libido, většina konfliktů je způsobena neuspokojením tohoto pudu a vede ke vzniku neuróz
- ▶ Metoda volných asociací (jsou manifestací nevědomých přání a obav), analýza snů, raných dětských zážitků



Topografický model osobnosti – Freud 1900



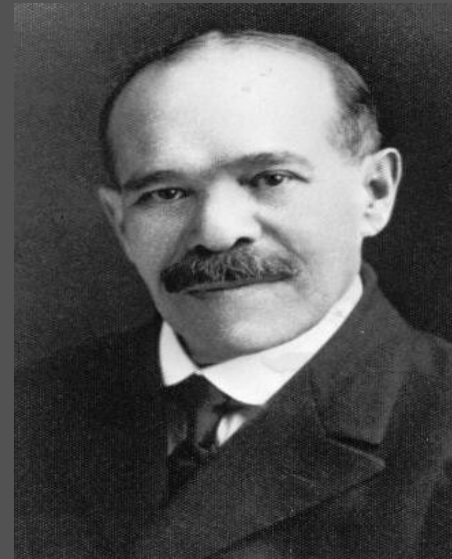
Neopsychoanalýza

- ▶ Anna Freudová – ego-psychologie
 - ▶ Ego-obranné mechanismy
- ▶ Alfred Adler – individuální psychologie
 - ▶ Psychologie sourozeneckých vztahů
 - ▶ Komplex méněcennosti
 - ▶ Touha po moci
- ▶ C.G. Jung – analytická psychologie
 - ▶ Osobní a kolektivní nevědomí
- ▶ E.P. Fromm – formování charakteru asimilací a socializací
- ▶ E. Erikson

1. pol. 20. století

Gestalt-psychologie – tvarova, celostní

- ▶ REAKCÍ NA ASOCIANISTICKOU – ELEMENTOVOU PSYCHOLOGII
- ▶ CELEK JE VÍC NEŽ SOUČET ČÁSTÍ
- ▶ ZAKLADATEL KURT WEIRTHEIMER – NĚMECKO
- ▶ K. KOFFKA, W. KOHLER



- ▶ ÚKON NÁHLÉHO POCHOPENÍ – AHA FENOMÉN

Humanistická psychologie

50. léta 20.
století

▶ Zakladatel C. R. Rogers

▶ Svobodná vůle,

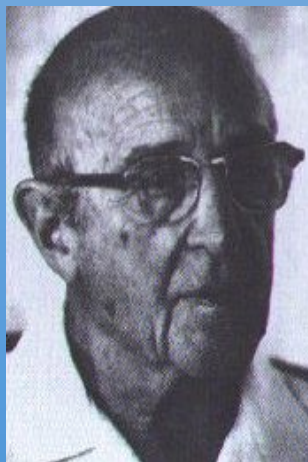
▶ Sebeaktualizace

▶ Přirozená tendence k
růstu, jsou-li splněny
podmínky:

empatické porozumění

bezpodmínečné přijetí

autenticita - opravdovost



▶ Zaměřuje se na prevenci, ne pouze nemoc

▶ Lidé jsou v zásadě dobří, každý je motivován ke změně, jsou měnitelní a aktivní

▶ A. Maslow – Pyramida potřeb

Existencionální psychologie

- Zabývá se otázkami lidského bytí, existence v kontextu smrti, otázkami svědomí, hodnot, osamělosti
 - Daseinanalýza
 - Logoterapie – V.E. Frankl

Kognitivní psychologie

50 - 60. léta 20.
století

- ▶ Předmětem studia jsou mentální (poznávací) procesy
- ▶ G.A Kelly – za rozhodující považuje kognitivní procesy, kterými si vytváříme tzv. vnitřní obrazy (modely) vnějšího světa a skrze ně jsme schopni sebereflexe a vytváření své hodnotové orientace
- ▶ Významně přispěl vývoj počítačových systémů
- ▶ Klíčem k našemu chování je myšlení - NLP, A. Ellis

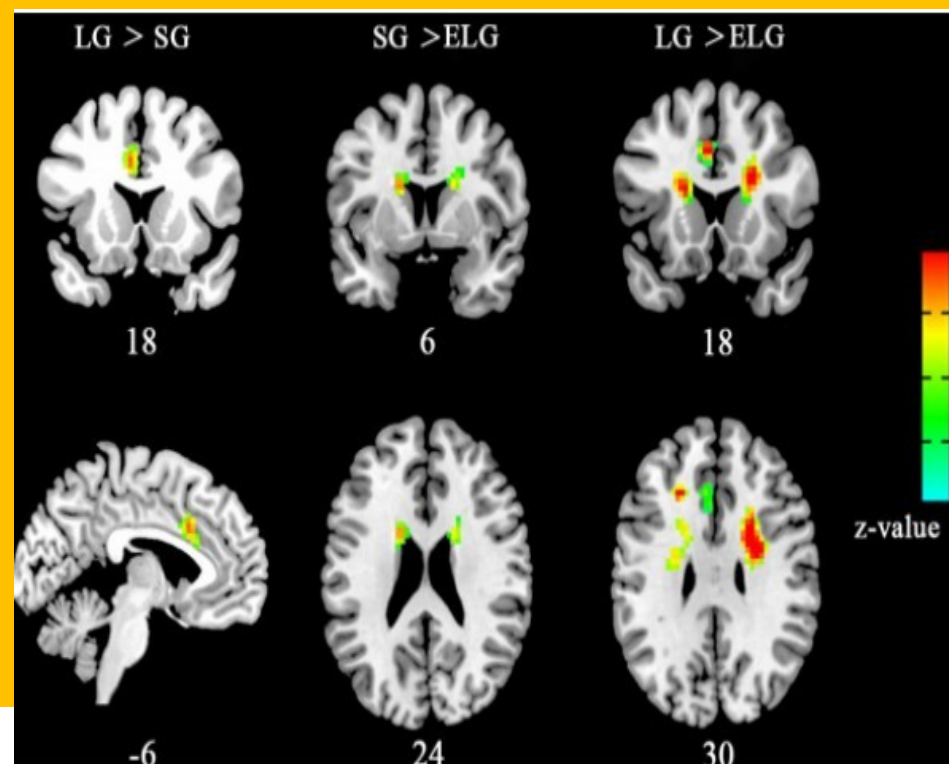
Klíčové otázky:

- jak se učíme
- pamatujeme si minulost a plánujeme budoucnost
- jak uvažujeme
- rozhodujeme se
- užíváme jazyk



Biologický přístup

- ▶ Vychází z neurofyzologie a reflexologie
- ▶ Zabývá se neurofyzilogickými procesy, které jsou ve vztahu k chování a prožívání
- ▶ W. James, u nás F. Koukolík
- ▶ v posledních letech narůstá význam díky zobrazovacím metodám a díky rozvoji medicíny
 - ▶ Farmakoterapie
 - ▶ Zobrazovací metody umožňují zkoumat živý mozek



6 hlavních proudů moderní psychologie

