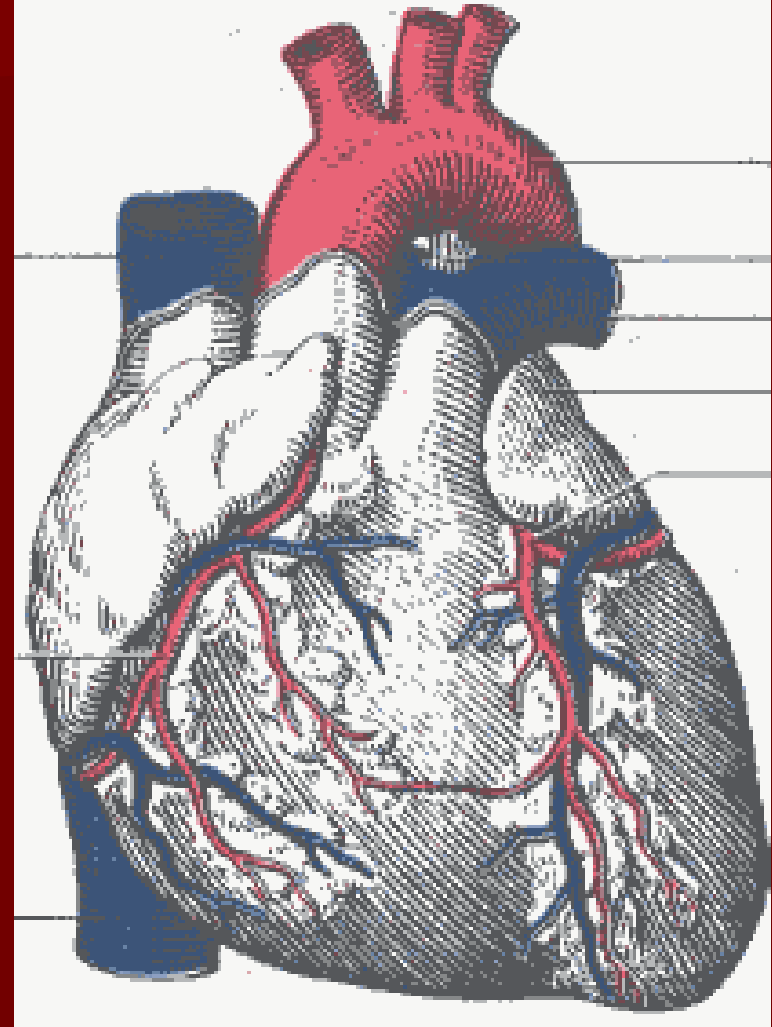


Akutní infarkt myokardu

= ložisková nekróza myokardu na
podkladě ischemie

Příčiny

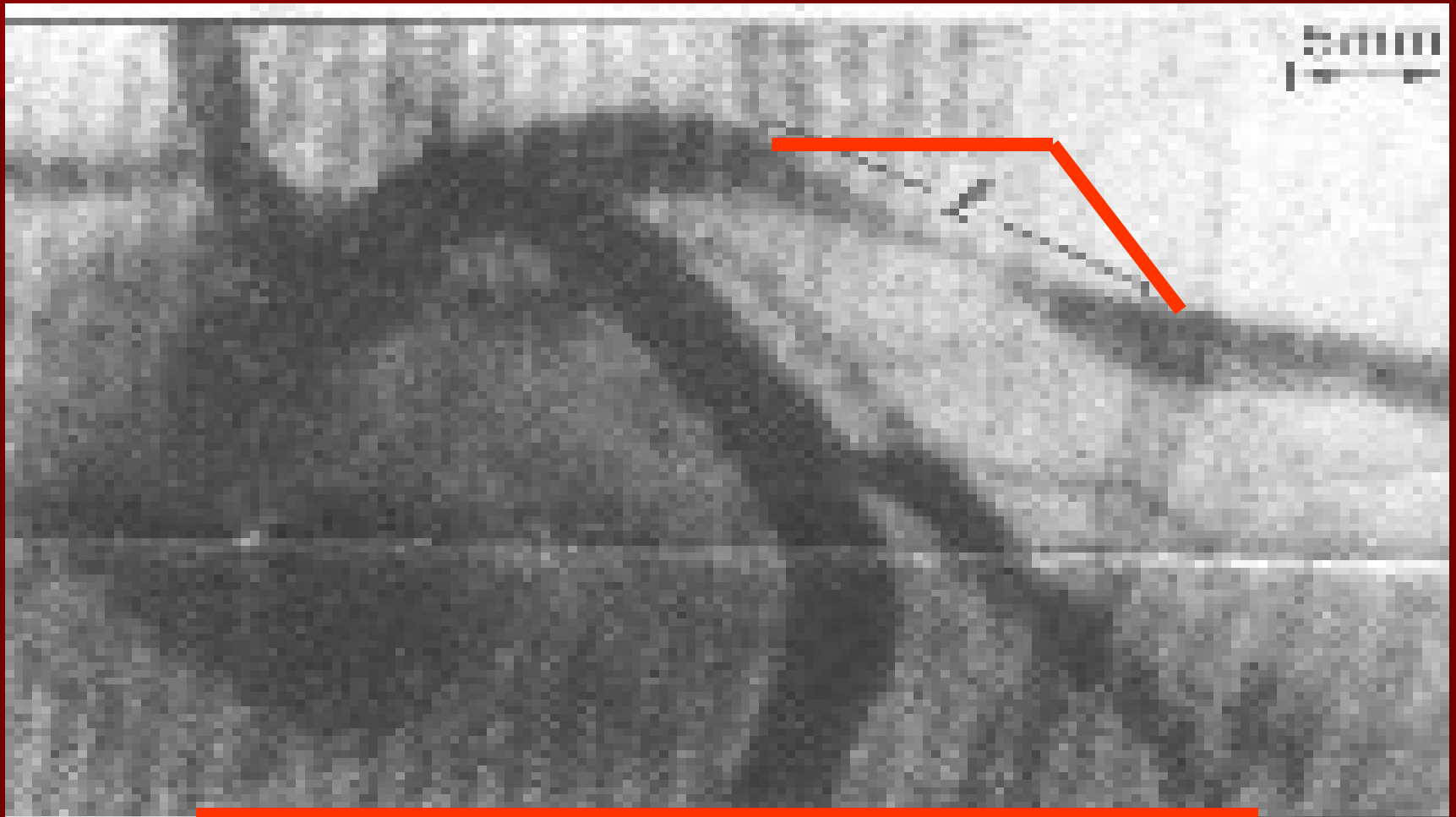
- Atero koronární tepny vede k uzávěru:
 - aterosklerózou
 - trombem nebo embolem
 - spasmem (AP)



Vývoj nekrotického ložiska (infarktu)

- Rozsáhlá nekróza – akutní selhání srdce – fibrilace nebo asystolie – kardiogenní šok – smrt
- Menší nekróza – vazivová jizva - přežití

Stenóza koronární arterie



Stenóza koronární arterie

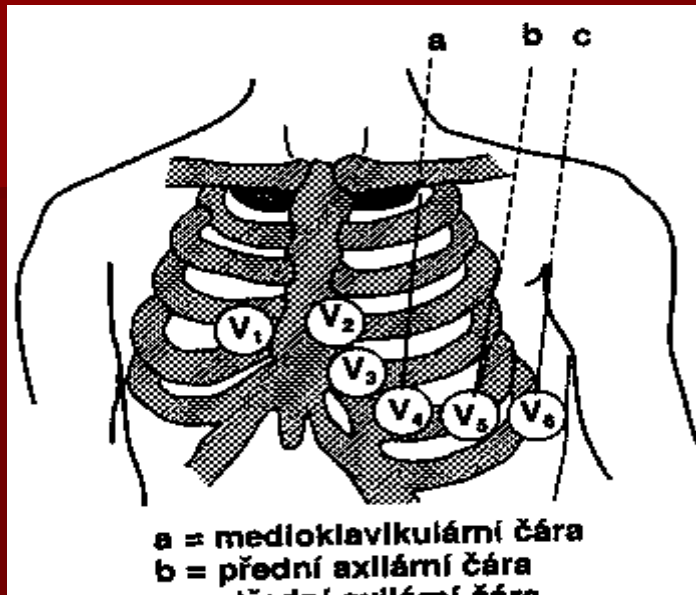
Rozsah nekrózy (infarktu)

- Transmurální - Q infarkt: celá šířka stěny
- Intramurální - Non Q infarkt: část stěny

Příznaky infarktu

- Stenokardie \geq 20 minut, náhlá svíravá bolest s propagací do krku, LHK, dolní čelisti, PHK, břicha, zad
- Úzkost, strach ze smrti
- Pocení, bledost, nausea, zvracení
- Dušnost
- Tachykardie, arytmie
- NEBO BEZ OBTÍŽÍ !

Diagnostika IM: EKG



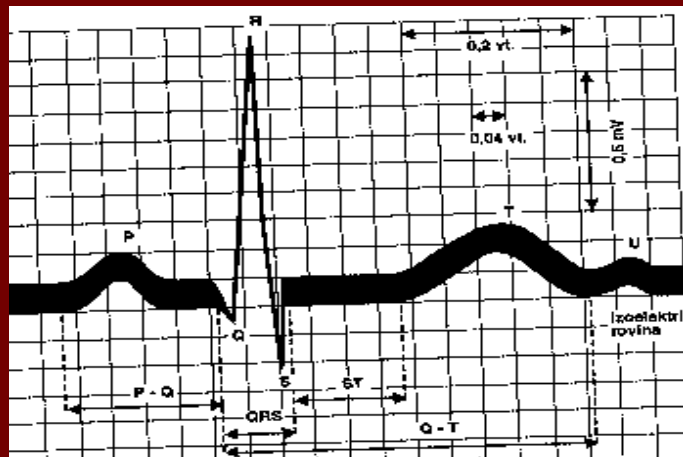
■ Standartní EKG: 12 svodů:

– 6 hrudních ($V_1 - V_6$)

– 6 končetinových:

■ 3 bipolární:
I, II, III

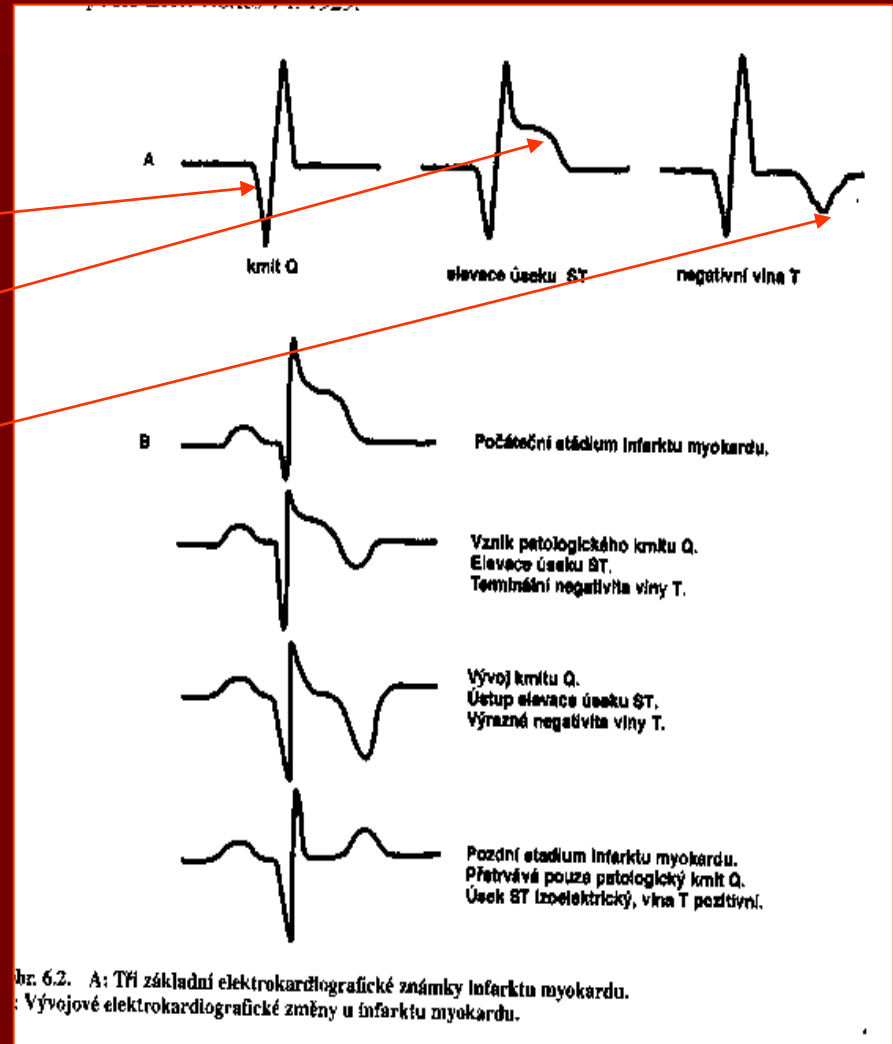
■ 3 unipolární:
aVL, aVR, aVF



Diagnostika IM

■ EKG

- Hluboké Q
- Elevace ST
- Negativní T

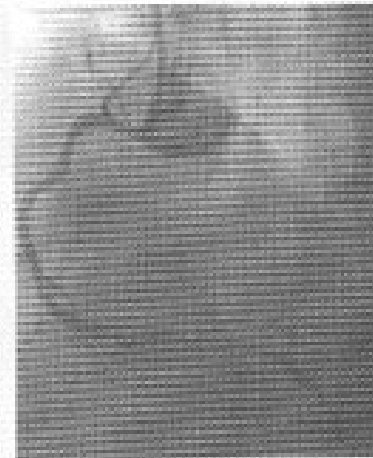


Laboratorní dg. IM

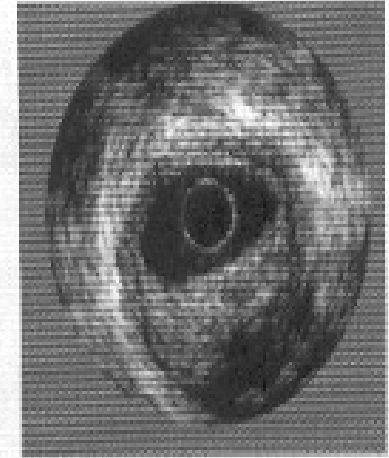
- **Srdeční enzymy** – CK MB, LDH, AST
 - **CK MB**= kreatinfosfokináza, srdeční frakce
 - **LDH**= laktátdehydrogenáza
 - **AST**= aminotransferáza
- **FW, leukocytóza**

Diagnostika IM

- Angiografie(koronarografie)
 - hrubé posouzení stenózy
- Intravaskulární ultrazvuk (IVUS)
 - velikost léze, tromby,
 - kalcifikace



Normální angiografický obraz tepny



IVUS obraz s nálezem excentrické léze

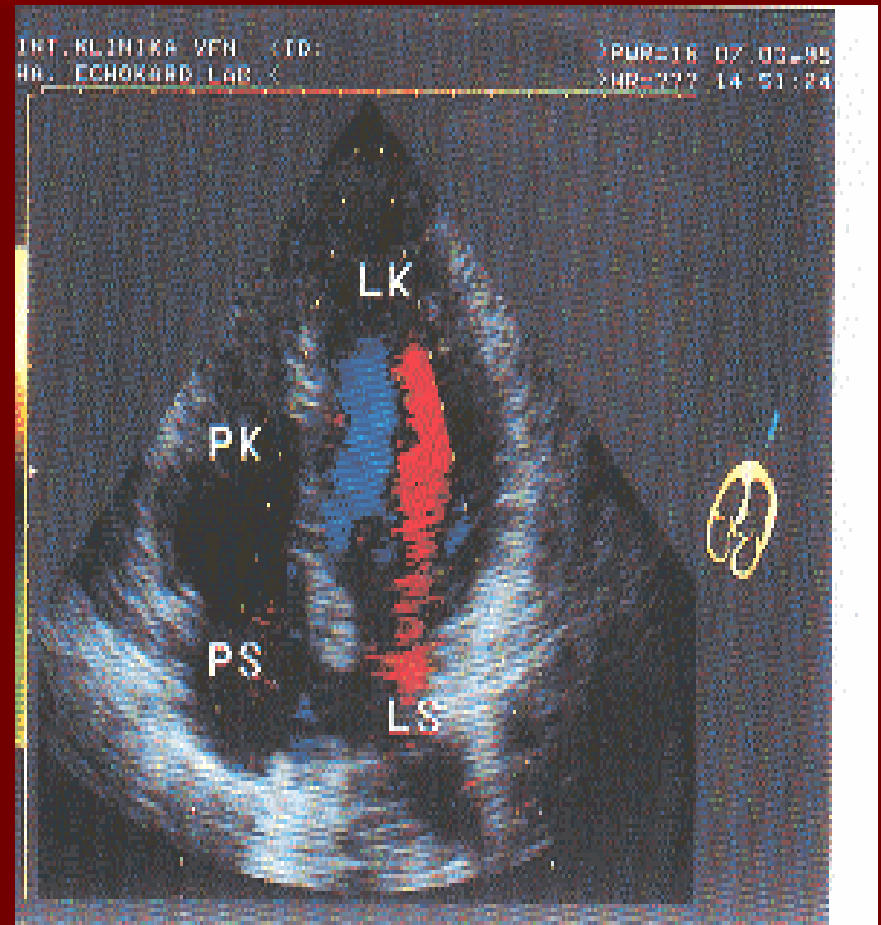
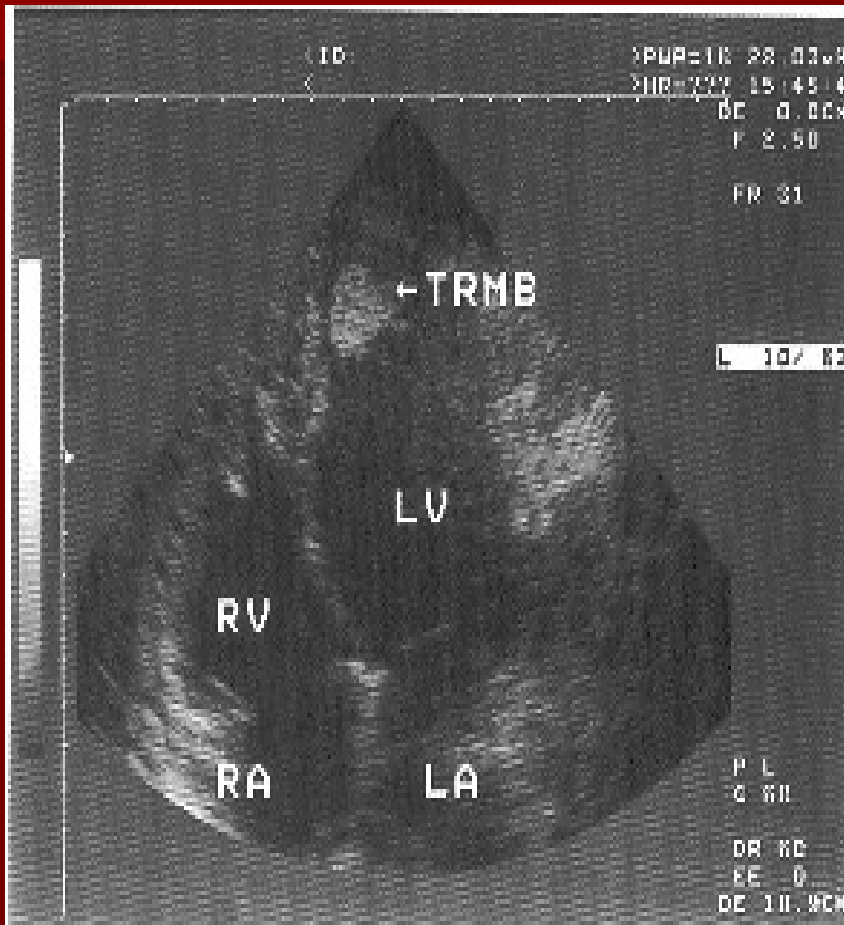
Diagnostika IM- Echo

■ Echokardiografie

1. Transtorakální echo (TTE)
2. Transezofageální echo (TEE)

! Nehodnotí stav koronárního řečiště, ale:
funkci komor, přítomnost trombů,
aneurysma, ruptury septa

Echokardiografie



Komplikace IM

- Fibrilace
- Srdeční selhání – pokles MV
- Kardiogenní šok
- Aneurysma
- Ruptura stěny - tamponáda

Terapie

- **Okamžitá-
přednemocniční**
 - Bolest: **opiáty**
 - Bradykardie: **atropin**
 - Dušnost: **kyslík**
 - Trombus: **salicyláty**
 - Tachykardie,
hypertenze bez
srd.selh.: **β blokátory**
 - Srd. selh.: **nitráty**

- **Nemocniční**
 - **Trombolýza**
 - **PTCA, stent**
 - Resuscitace: **adrenalin,**
Na bikarbonát
 - K.šok: **dopamin**
 - Tachy, fi: **mezokain**
 - Brady: **atropin**
 - Fi síní:
digoxin, amiodaron
 - **Nitráty, salicyláty, β
blok.**

Rehabilitace

- Nesmí být:
 1. Tachykardie
 2. Palpitace
 3. Stenokardie
 4. Dušnost