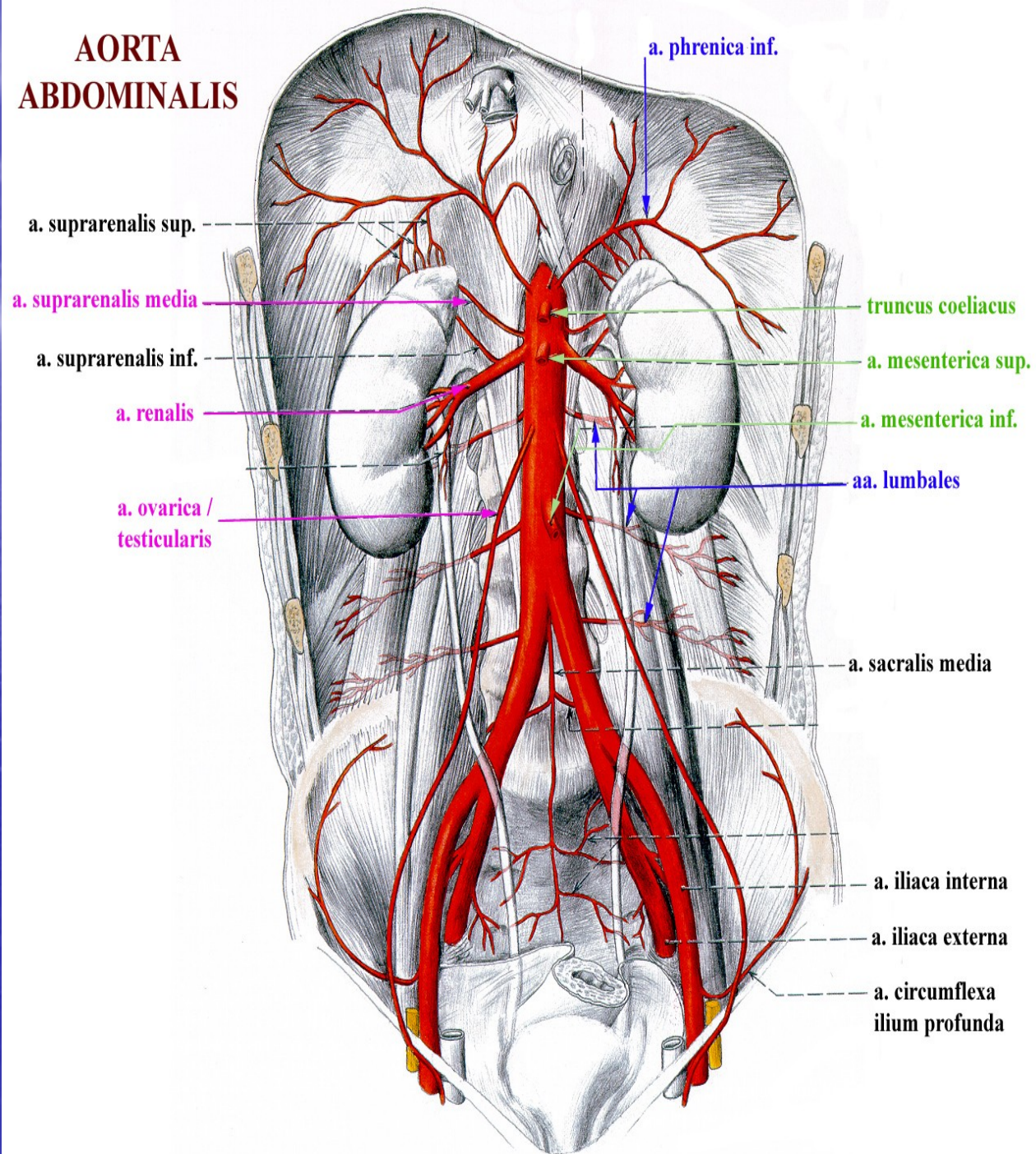


# Koronarografie

Katetrizační vyšetřovací metoda

# AORTA ABDOMINALIS

- bifurcatio aortae L4
- časté výduti
- hmatný tep





# Postup

- V třísele 1% Mezocain
- Jehla do a. femoralis
- Kovový vodič do jehly
- Jehlu vytáhnout
- Sheat (cévka s chlopní) po vodiči
- Koronarografické katétry

# Premedikace

- Pacient bez alergie

- 1 hod. předem:  
Diazepam 10 mg p.o.  
nebo 5-10 mg i.m. +  
Dithiaden 2 tbl.

- Alergik

- 2 dny předem
  - Dithiaden 3x1tbl
- Předvečer
  - Prednison 10mg
- 1 hod. předem
  - Hydrkortizon 100 mg i.v.
  - Dithiaden 2 tbl.
  - Diazepam 10 mg

# Po vyšetření

- Po kontrole aPTT se odstraní sheat
- Komprese 10-15 minut (vak s pískem)
- Ležet na zádech, nepohybovat končetinou
- Kontrola TK, TF, místo vpichu