

Onemocnění periferních tepen



Ischemická choroba dolních končetin
ICHDK



a. femoralis

a. poplitea

a. dorsalis pedis

a. tibialis posterior

**Která tepna byla na
předchozím obrázku
označena na pravé
končetině?**

Arteria tibialis posterior



a. femoralis

a. poplitea

a. dorsalis pedis

a. tibialis posterior

Rozdělení ICHDK

■ **Akutní uzávěry**

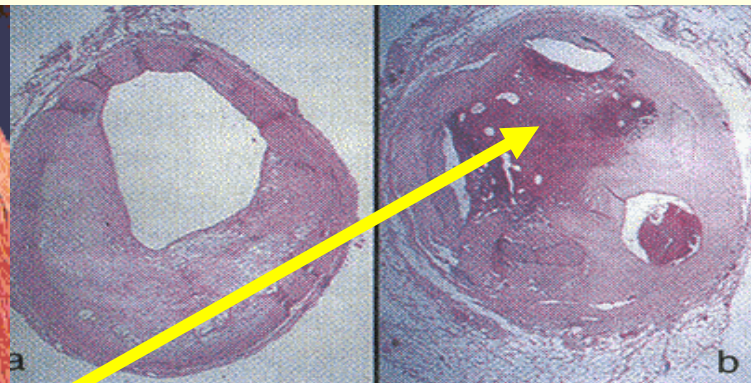
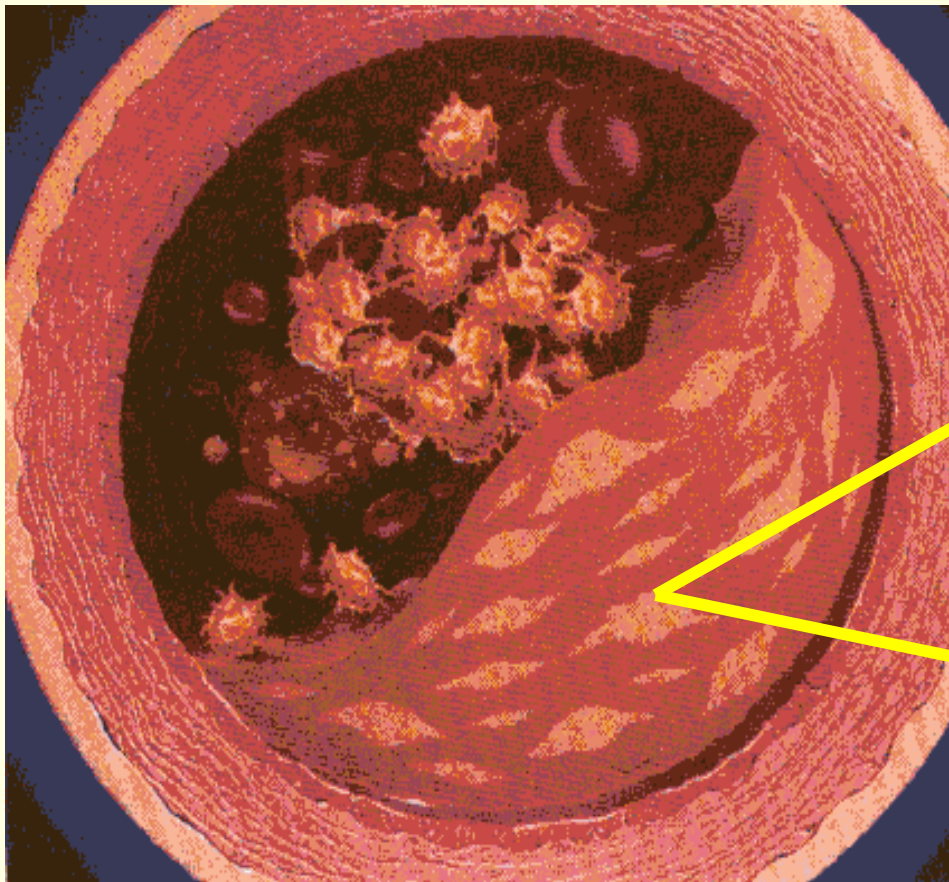
- **Trombem**
- **Embolem**
- **Spasmem**
(Raynaudova choroba)



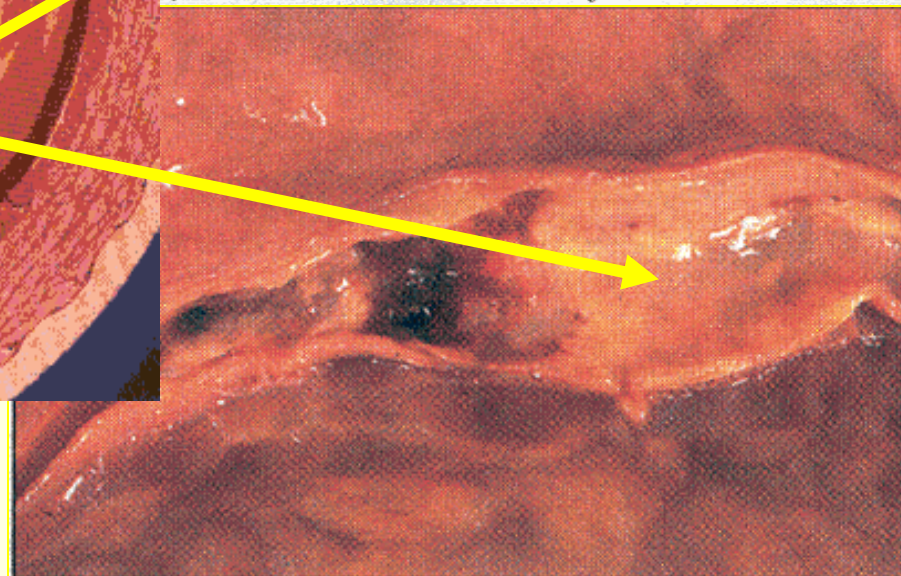
■ **Chronické uzávěry**

- **Aterosklerózou :**
aterosclerosis
obliterans (DM)
- **Trombem :**
trombangitis
obliterans
(Bürgerova choroba)

Uzávěr tepny aterosklerózou a trombem



a) normální průřez arterií
b) arterie s aterosklerotickým uzávěrem



Klinické příznaky z ischemie nastanou při zúžení tepny o

1. 10%
2. 50%
3. 80%
4. nastanou ihned

Klinické příznaky z ischemie nastanou při obliteraci tepny o

1. 10%
2. 50%
3. 80%
4. nastanou ihned

Akutní uzávěry - příznaky

■ Končetina

- bolí: jako šlehnutí bičem (ischemická bolest)
- chladná
- bledá



Jaké jsou tři příznaky akutního tepenného uzávěru ?

■ **Bolest**

■ **Chlad**

■ **Bledost**

Chronické uzávěry: příznaky

Fontainova klasifikace

- I. stupeň: parestezie, studené končetiny
- II. stupeň: klaudikační bolesti, ztráta ochlupení, deformace nehtů, ↓ hojení, šupinková kůže
- III. stupeň: klidové bolesti v noci
- IV. stupeň: gangréna



Přiřad'te příznaky do 4 stádií ICHDK:

- | | |
|-------------------------|--------|
| ■ Gangréna | ■ I. |
| ■ Parestezie | ■ II. |
| ■ Klidová bolest | ■ III. |
| ■ Klaudikační
bolest | ■ IV. |

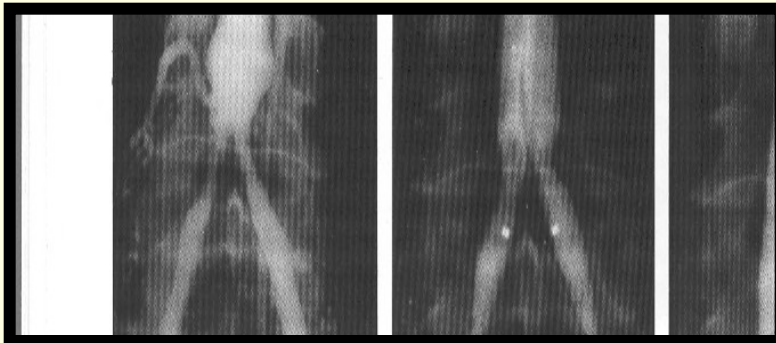
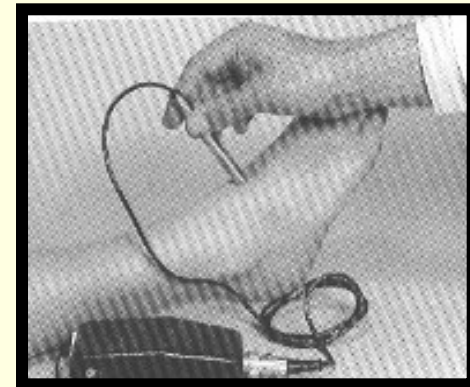
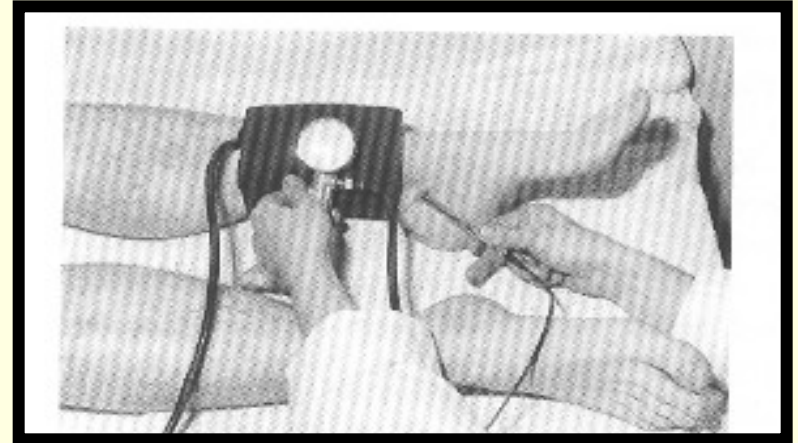
Přiřad'te příznaky do 4 stádií ICHDK:

- | | |
|---------------------------------|---------------|
| ■ Gangréna | ■ I. |
| ■ Parestezie | ■ II. |
| ■ Klidová bolest | ■ III. |
| ■ Klaudikační
bolest | ■ IV. |

Vyšetřovací metody

■ Fyzikální vyšetření :

- Pulzace
- Měření systolického kotníkového tlaku
- Ultrazvukové vyšetření Doppler
- Arteriografie



Terapie

- Režimová opatření:
 - NEKOUŘIT
 - DK TEPLA
- Konzervativní terapie:
 - farmakologická
- Chirurgická terapie

Konzervativní terapie

■ **Trombolytika**

- streptokináza
- urokináza
- retepláza

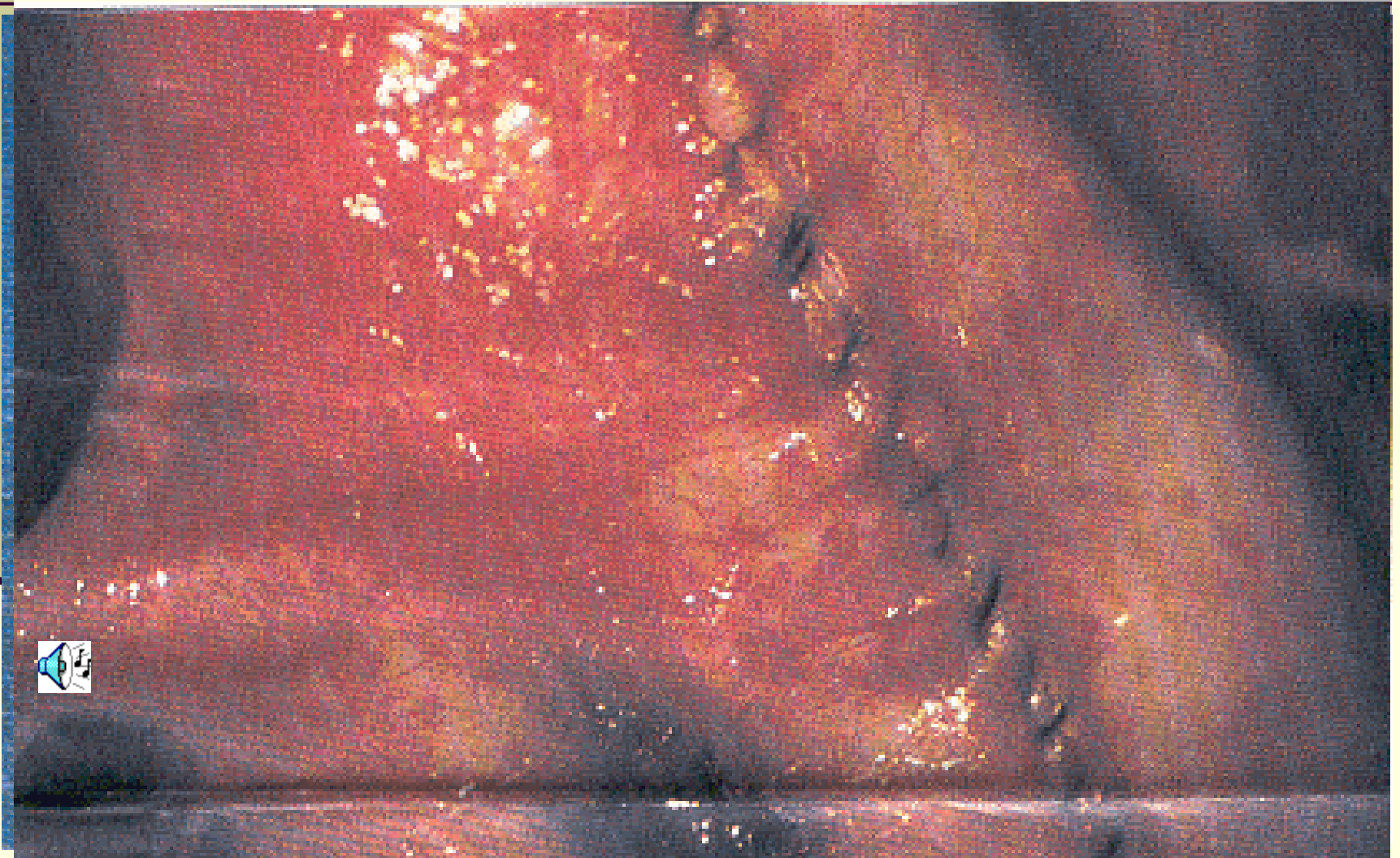
■ **Antikoagulancia**

- heparinizace
- warfarinizace

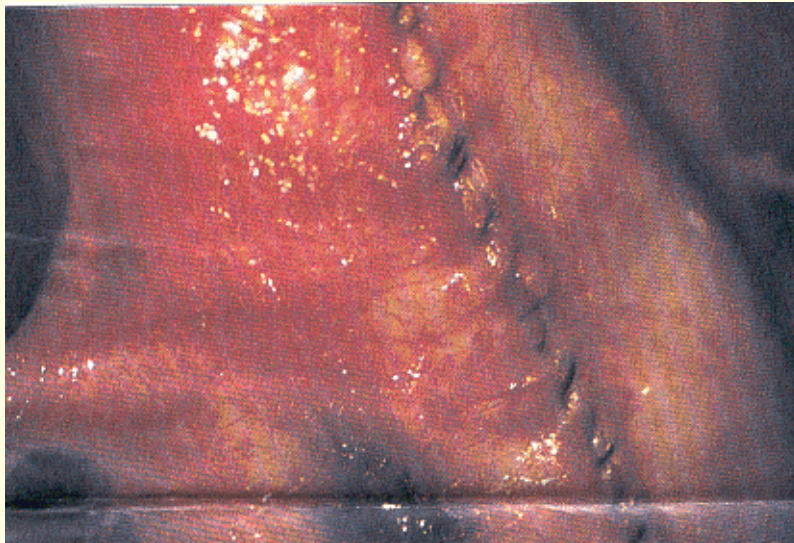
Konzervativní terapie

- **Antiagregancia**
- **Periferní vazodilatancia**
 - Agapurin, Trental, Enelbin, Xanidil (tbl) (1-1-1, 2-2-2), Divascol (i.v. pomalu ,i.m.,s.c.)
 - Těžká ICHDK – 14dnů 2 hod.infuze Alprostan, Enelbin inj., tbl(viz pozn.)

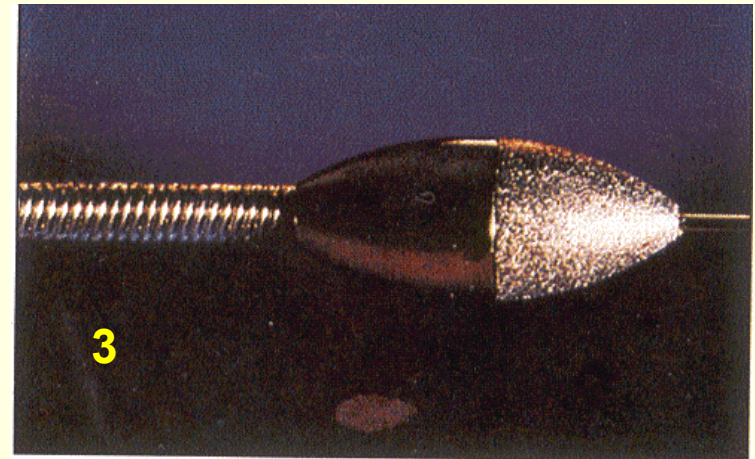
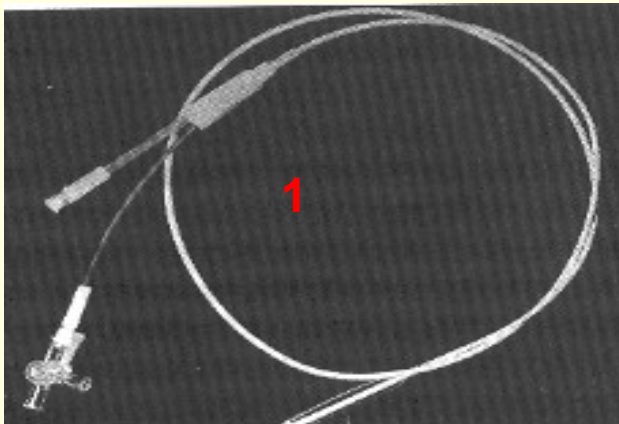
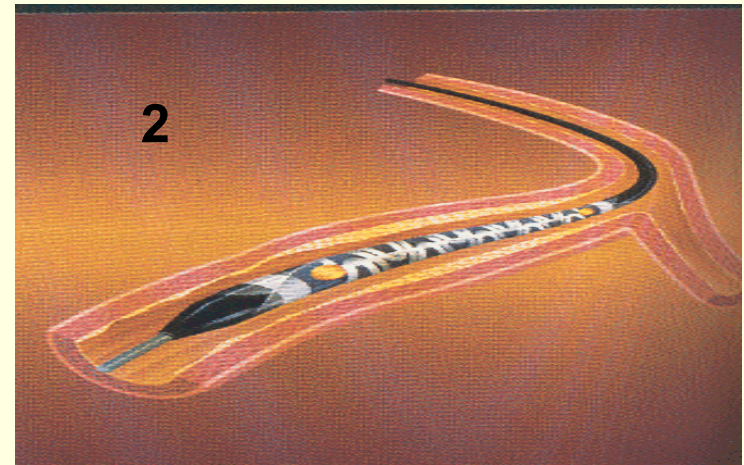
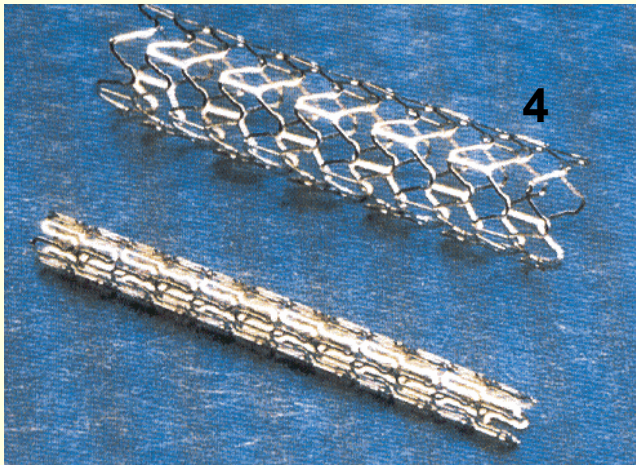
Chirurgická terapie



Co vidíte na obrázku ?



Očísľujte obrázky tak, jak následují za sebou při rotační ablacii :



Roztříd'te pojmy do skupin: příčiny, příznaky, vyšetření, terapie

- Trombus
- Embolus
- Ateroskleróza
- Klaudikace
- Parestezie
- Trombangitis
- Vazodilatancia
- Reologika
- Antiagregancia
- Antikoagulancia
- Doppler
- Angiografie
- Stenting
- Angioplastika
- Bypass

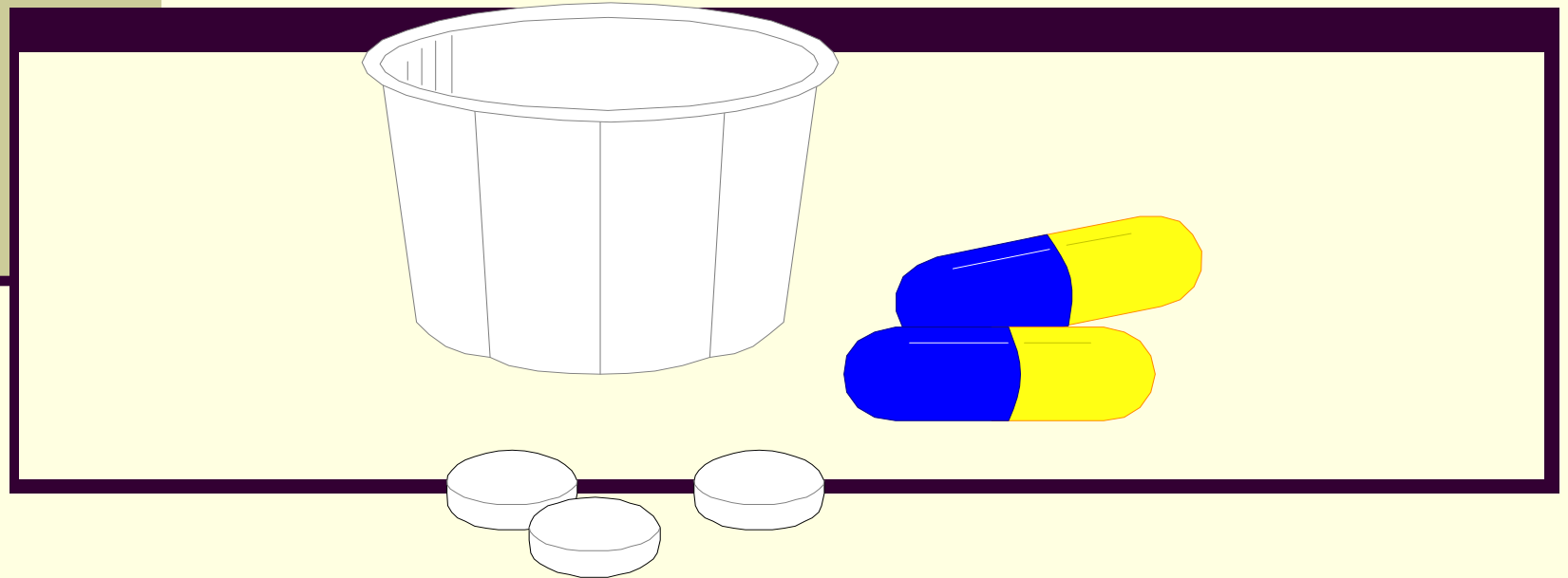


Zkuste si zapamatovat za 1 minutu co nejvíce následujících pojmů :

- Trombus
- Embolus
- Ateroskleróza
- Klaudikace
- Parestezie
- Trombangitis
- Vazodilatancia
- Reologika
- Antiagregancia
- Antikoagulancia
- Doppler
- Angiografie
- Stenting
- Angioplastika
- Bypass



Zapamatujte si ke každé skupině tři léky





Děkuji

za

pozornost



