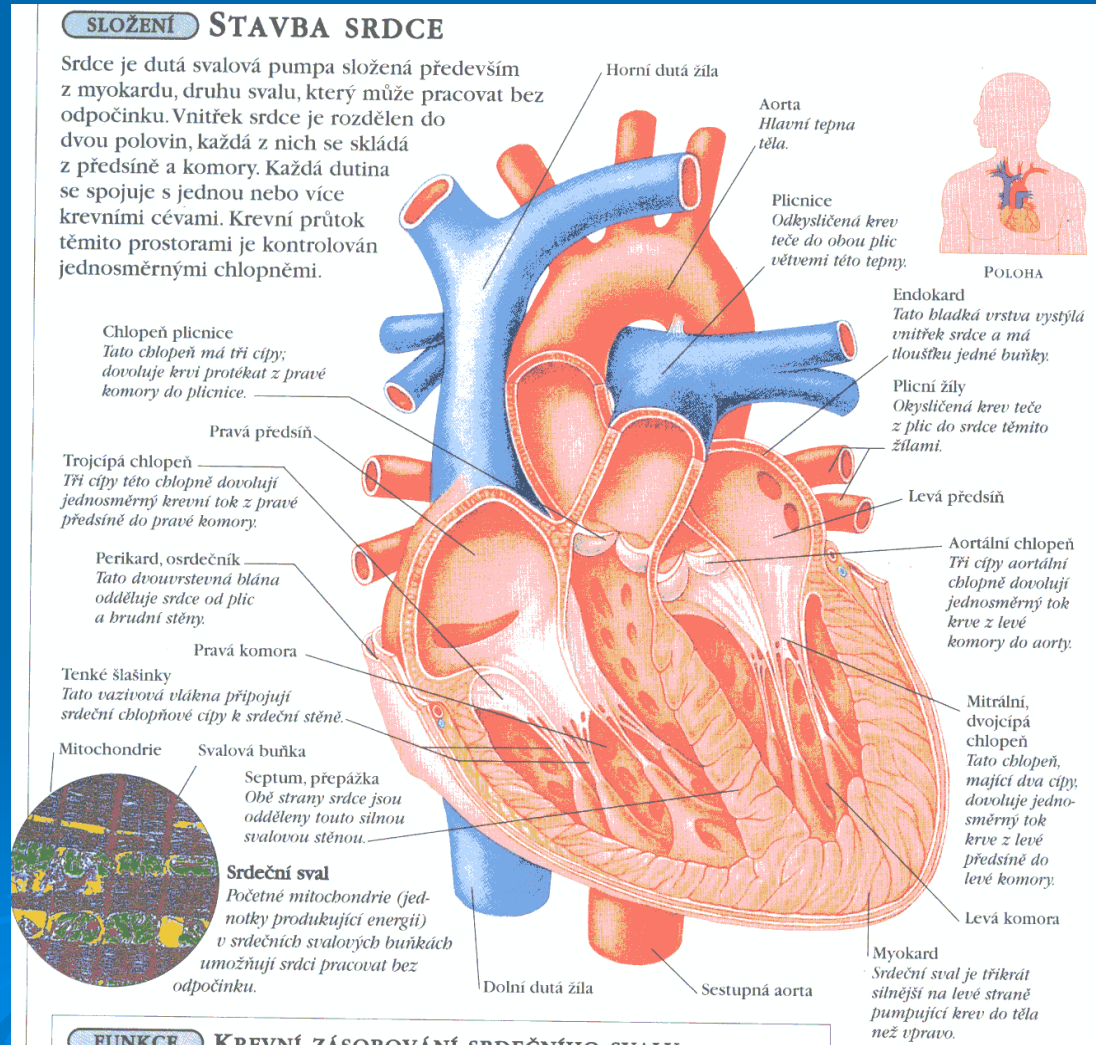


Příznaky onemocnění KV systému

- srdce
- periferních tepen
- periferních žil

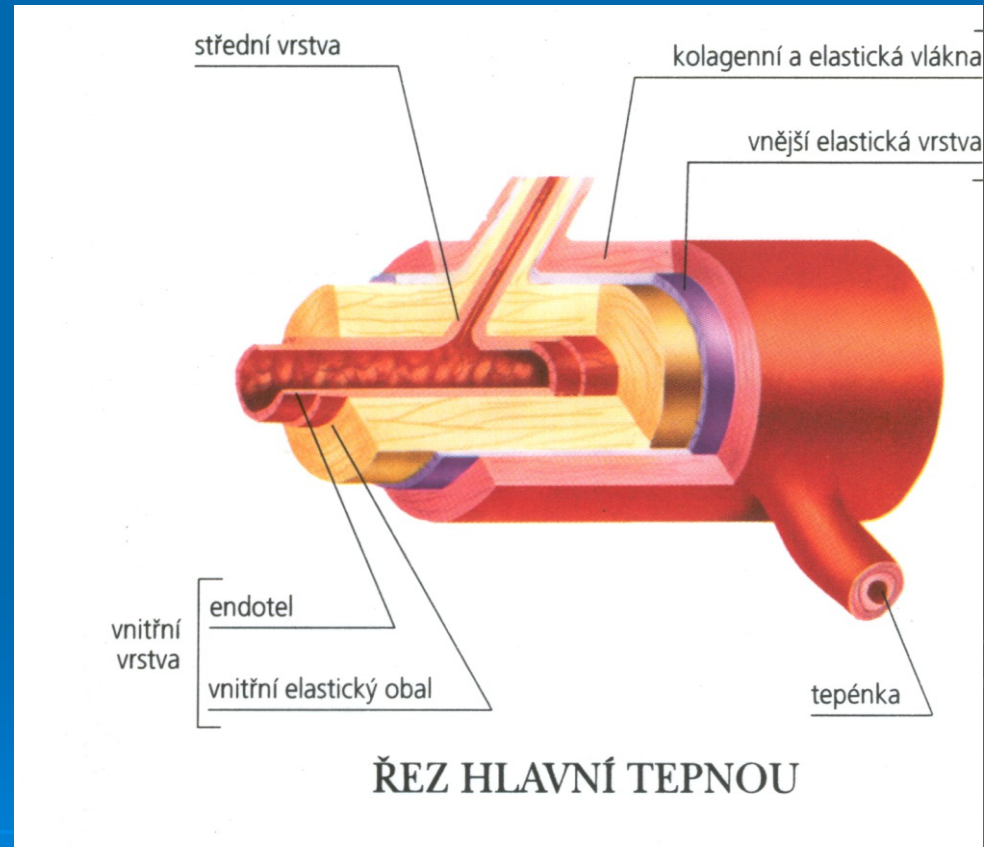
Příznaky při onemocnění srdce

- Dušnost
- Bolest na hrudi
- Palpitace
- Cyanóza
- Edémy
- Kašel
- Hemoptýza, hemoptoe



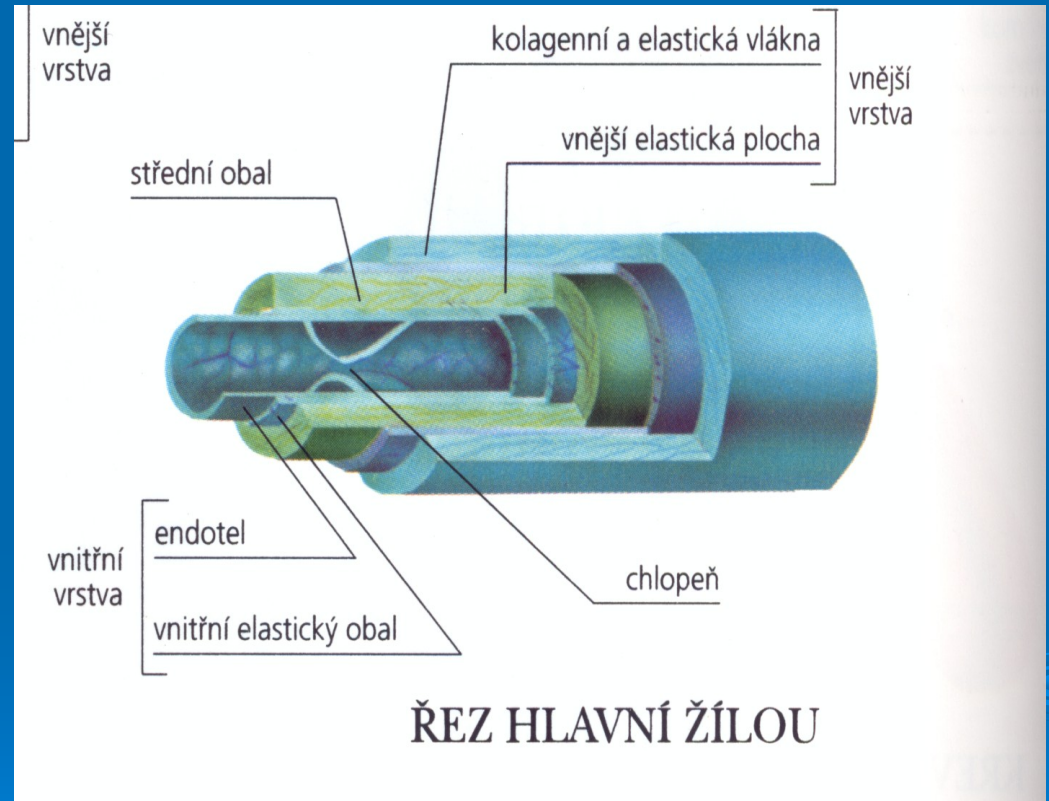
Příznaky při onemocnění periferních tepen

- Bolest
- Místní změny
- Raynaudův fenomén
- Erytromelalgie

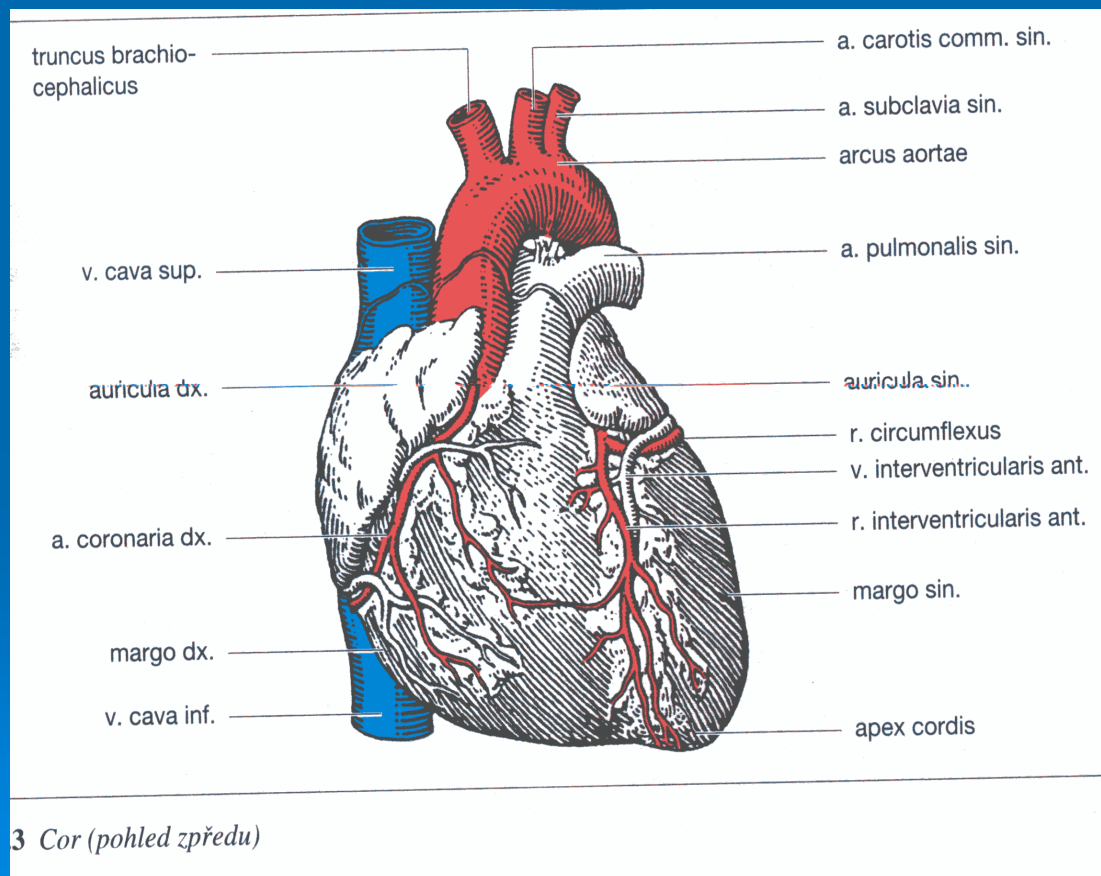


Příznaky při onemocnění periferních žil

- Varixy
- Bolest
- Otok
- Místní změny



Příznaky onemocnění srdce



Dušnost-dyspnoe, obj. příznak

➤ Kardiální

- námahová
 - při velké námaze
 - při běžné aktivitě
- klidová
 - denní
 - noční
 - astma kardiale
 - plicní edém

➤ Extrakardiální

- Dýchací systém a mediastinum
- Anémie
- Intoxikace
- Metabol. o. (DM, urémie)
- Neurózy
- CNS

Kardiální dušnost

- inspirační
- etiologie
 - Městnání krve v plicích (LSS)
 - Hypoxie mozku ze ↓MV

Bolest na hrudi, subj. příznak

➤ Kardiální-vyvolaná

- ischemií- stenokardie
 - anginózní 2-10 minut
 - infarktová 20 minut- hodiny
- zánětem
 - perikardiální bolest- hodiny
- neurogenně (funkční)
 - prekardiální funkční bolest- hodiny až dny, večer v klidu

➤ Extrakardiální

- záněty pleury, jícnu, mediastina
- herpes zoster
- vředová choroba
- hiátová hernie



Palpitace, subj. příznak

➤ Podle příčiny

- **fyziologická**
 - horečka, rozrušení, překouření
- **patologická**
 - ICHS, hypertyreóza, Nc astenie

➤ Podle subj. pocitu

- **rychlá nepravidelná a.s.**
 - Sinus. tachy; flutter; parox. suprav. tachy
- **zesílený úder**
 - extrasy
- **chaotická a.s.**
 - fi síní
- **silné tepání srdce**
 - Nc astenie, tyreotoxikóza

Cyanóza, obj. příznak reduk. Hb ≥ 50 g/l

➤ periferní- akrocyanóza

- Ze zpomalení průtoku v kapilárách
- PSS, trikusp. vady, a. nebo v. uzávěr

➤ Centrální

- Z hypoxie-nízké saturace O_2
- LSS, PL shunt. srd. vady



Edémy, obj. příznak

- Perimaleolární:
 - u stojících nebo sedících
 - malé přes noc vymizí (nykturie)
 - velké zůstávají a šíří se proximálně
- Lumbosakrální:
 - U ležících
- Anasarka:
 - Celé tělo
- Hepatosplenomegalie, ascites

Kašel, sputum, obj. příznak

- Z městnání v plicích
 - neproduktivní n. produktivní s rezavým sputem (LSS ch, mitr. st.)
 - zpěněné narůžovělé sputum (edém plic)
 - sangvinolentní sputum (PE)



Hemoptýza, hemoptoe, obj. příznak

- Z městnání krve v plicích při
 - LSS akutní
 - mitrální stenóza
 - plicní embolie



Únava, subj. příznak

- Z hypoxie v důsledku ↓ MV
 - Srdeční selhávání
 - Terapie betablokátory a diuretiky

Nykturie, obj. příznak

- v noci - ↑ průtok krve ledvinami (ve dne je v důsledku SS ↓ průtok krve ledvinami)
- rezorbce tekutiny z edémů v klidu



Synkopa, obj. příznak, krátkodobá ztráta vědomí z hypoxie mozku

➤ Kardiální s.- u

- Tachy nad 200
- Brady pod 20
- Krátké asystolie u A.V. blokády III. stupně
- Aortální stenózy

➤ Extrakardiální s.

- Ortostatický kolaps
- Vazovagální synkopa
- Syndrom karotického sinu



Příznaky onemocnění periferních tepen



Bolest, subj. příznak

➤ Akutní tepenný uzávěr

- Bolest náhlá, krutá
- Končetina chladná, bledá

➤ Chronický tepenný uzávěr

- Parestezie, chlad
- Klaudikační bolest
- Klidová bolest

Místní změny, obj. příznaky

➤ Končetina

- Chladná
- Bledá – cyanotická
- Ztráta ochlupení
- Puls slabý n. nehmatný



Raynaudův fenomén, obj. příznak

- Záchvatovitě zblednutí prstů rukou z vazokonstrikce
 - při ICHS
 - Vazoneurózách
 - Provokujícím momentem chlad
- Přejde v cyanózu se zčervenáním a parestézií



Erytromelalgie, obj. příznak

- Záchvatovité zčervenání dlaní nebo chodidel (+ pálení a svědění) z vaskulitid, polycytémie n. ?
- Provokujícím momentem teplo

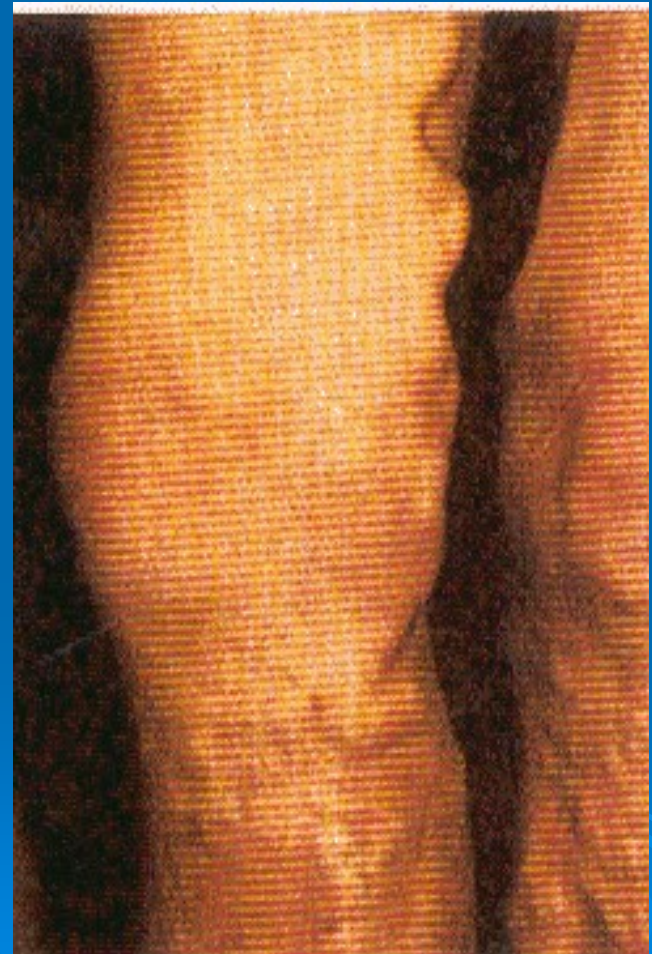


Příznaky při onemocnění periferních žil



Varixy, obj. příznak

- kmenové
- retikulární
- metličky



Bolest, subj. příznak

- Noční křeče (varixy, chži) →
- Bolestivý zarudlý pruh (tromboflebitis)
- Bolest v lýtku spontánní n. při došlápnutí (flebotrombóza)
- Krutá klidová b. (flebotrombóza s ischemií žilního původu a gangrénou) →



Edém

- bez otoku
(tromboflebitis)
- oboustranný
symetrický (varixy,
chži)
- jednostranný
asymetrický
(flebotrombóza)



Místní změny

- Kůže- napjatá, bledá, teplejší, příp. mramorovaná - puchýře



Příznaky při onemocnění srdce

➤ ↓ MV →

- městnání
 - městnání v plicích → **dušnost, kašel, hemoptýza**
 - v povodí h. a d. duté žíly → **edémy, hepatosplenomegalie, ascites, anasarka** → **nykturie**
- hypoxie
 - **stenokardie**
 - **palpitace**
 - **cyanóza**
 - **únava -synkopa**