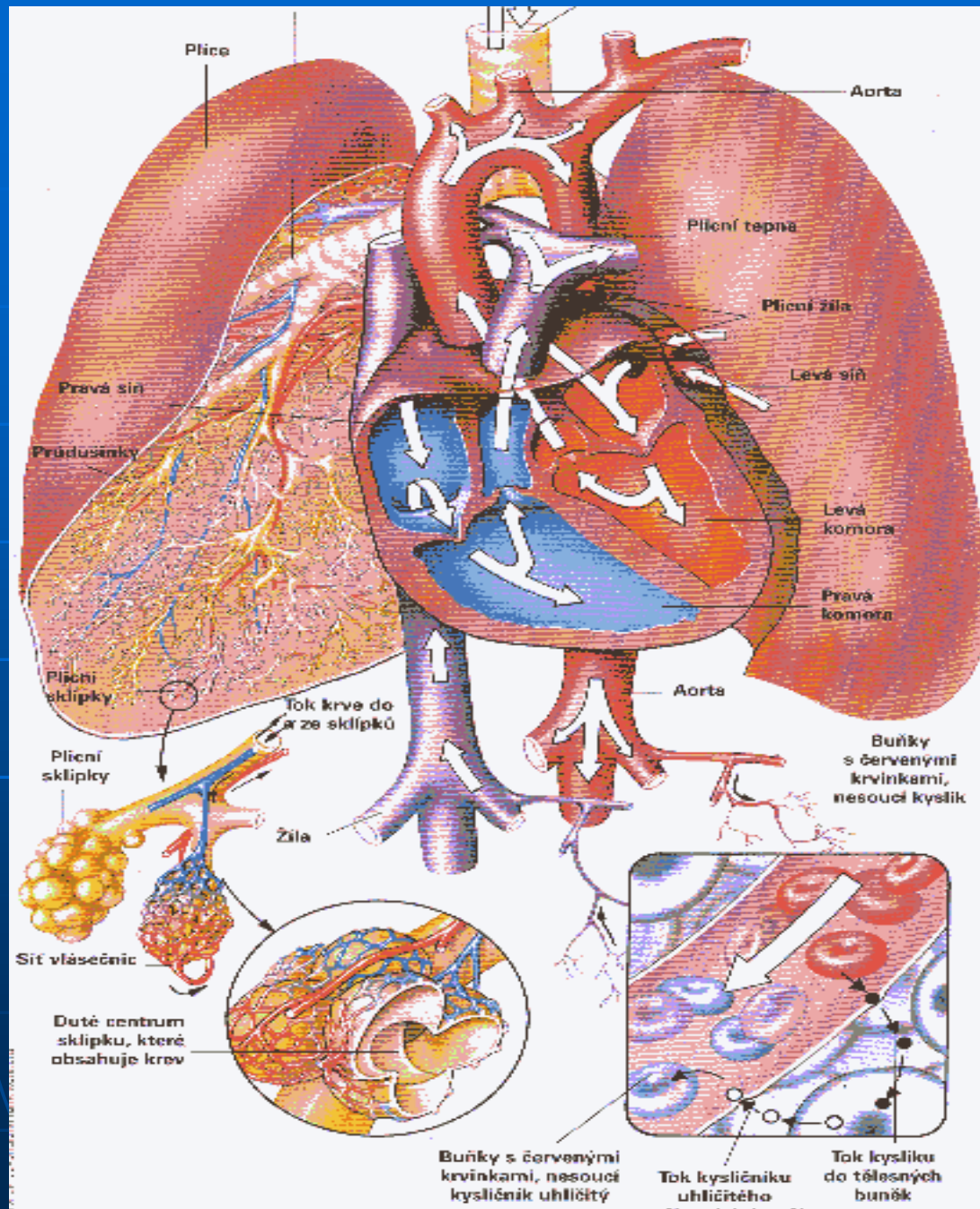


# Srdeční vady

**Vrozené**  
**Získané**



# Vrozené srdeční vady

## ■ Příčiny:

### • V graviditě – v 20.-50.dnu

- virové onemocnění: chřipka, toxoplazmóza, zarděnky(očkování), cytomegalovirus
- Záření- rtg
- Chemikálie- cytostatika, kortikoidy, alkohol, drogy(= teratogeny)
- DM, poruchy štítné žlázy, anémie
- Dědičně u mongolismu, Turnerova sy, Marfanova sy

# Rozdělení vrozených srdečních vad

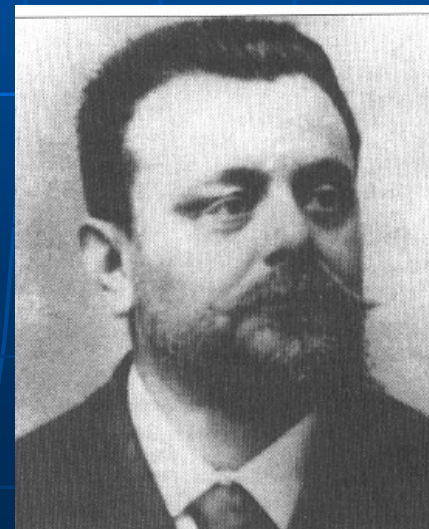
- **Zkraty** = shunty
  - Pravolevý
  - Levopravý
- **Stenózy** =
  - zúžení (překážka pro tok krve)
- **Dextrokardie**
  - Vada, která neovlivňuje průtok krve
  - Situs viscerum inversus

# Vrozené srdeční vady- příklady

- Fallotova tetralogie
- Koarktace aorty
- Defekt septa síní
- Defekt septa komor
- Perzistující Botallova dučej

# Fallotova tetralogie, modré děti: cyanóza až synkopa při námaze

- 4 vady:
  - Stenóza plicnice
  - Defekt septa komor
  - Dextropozice aorty
  - Hypertrofie PK
- = dřevákovité srdce



# Srdeční vady získané

- Mitrální stenóza(zúžení)
- Mitrální insuficience (nedomykavost)
- Aortální stenóza
- Aortální insuficience

# Příčiny získaných vad

- Bakteriální endokarditis:
  - Stomatochirurgie
  - I.v. narkomani
- Revmatická horečka



# Mitrální stenóza

1. **Stenóza** až  
kalcifikace
  - Diastolický šelest
  - Rtg: rozšíření LS
  - echo
2. **Hypertrofie LS**
3. **Dušnost,**  
**hemoptýza**
4. **Tromby v LS** (  
embolie do velkého  
oběhu)
5. † fibrilace, PSS

# Mitrální insuficience

- Dušnost-námahová
- Hypertrofie LK + LS
- PSS
- Systolický šelest
- Rtg
- Echo: množství regurgitované krve

# Aortální stenóza

- Stenokardie
- Systolický šelest
- ↓ MV → Synkopy
- Hypertrofie LK, LS, PS
- echo
- ↓ fibrilace

# Aortální insuficience

- Velký rozdíl mezi TKs a TKd (diastol. Velmi nízký)
- Pulzace karotid
- Hypertrofie LK
- Mohutný úder srdečního hrotu
- Diastolický šelest
- echo

# Terapie – pouze chirurgická

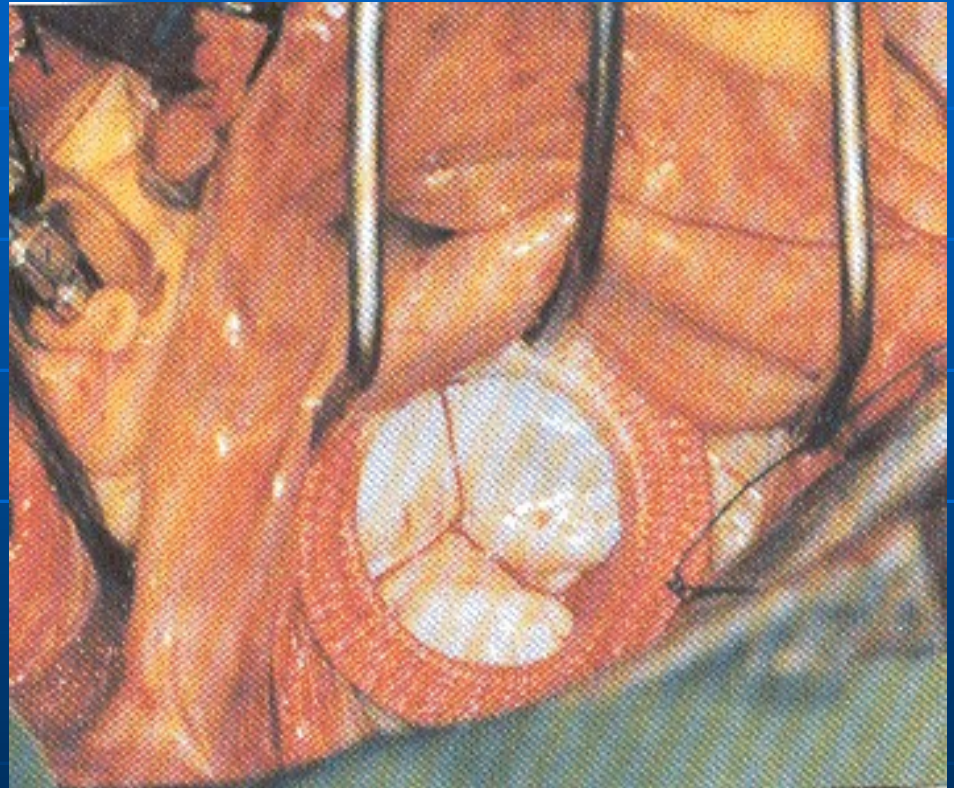
- **Operace chlopní –**
  - **Na zavřeném srdci** – komisurolyza
  - **Na otevřeném srdci**
    - mimotělní oběh, hypotermie
    - Sternotomie

# Operace chlopní- indikace

- Chlopně kalcifikované a neelastické  
nutno nahradit

# Druhy chlopní

- Biologické-  
vepřové-z mozku,  
jsou našité na a.v.  
stojánek
- Nevýhoda:
  - kratší životnost
- Výhoda:
  - Bez antikoagulancií
  - Nehlučný chod



# Druhy chlopní

## Umělé mechanické

### ■ diskové

- A –: s výklopným diskem
- B – dvoukřídlé

### ■ kuličkové

- Prstenec, klec, kulička

### ■ C,D - biologické

