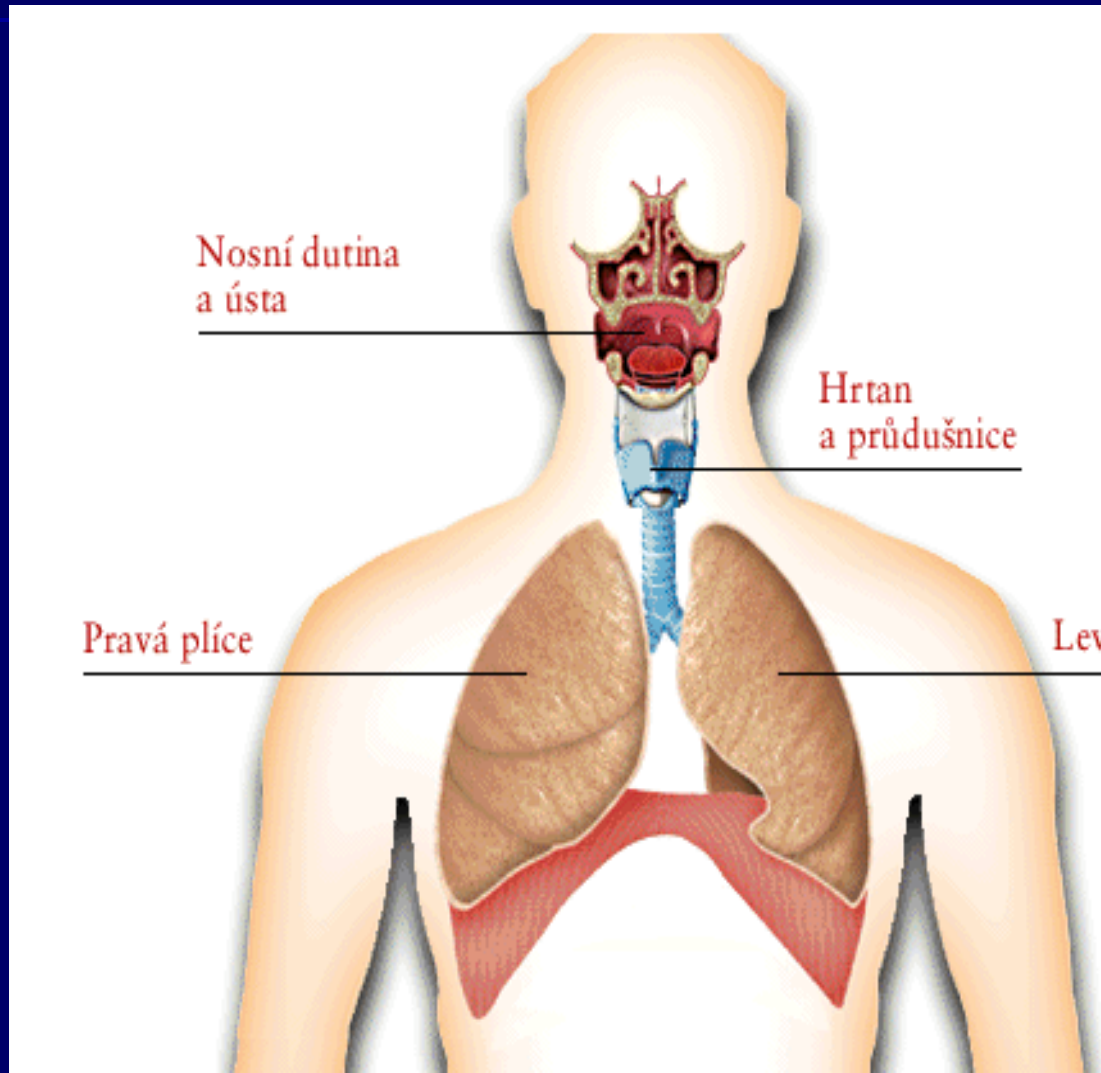


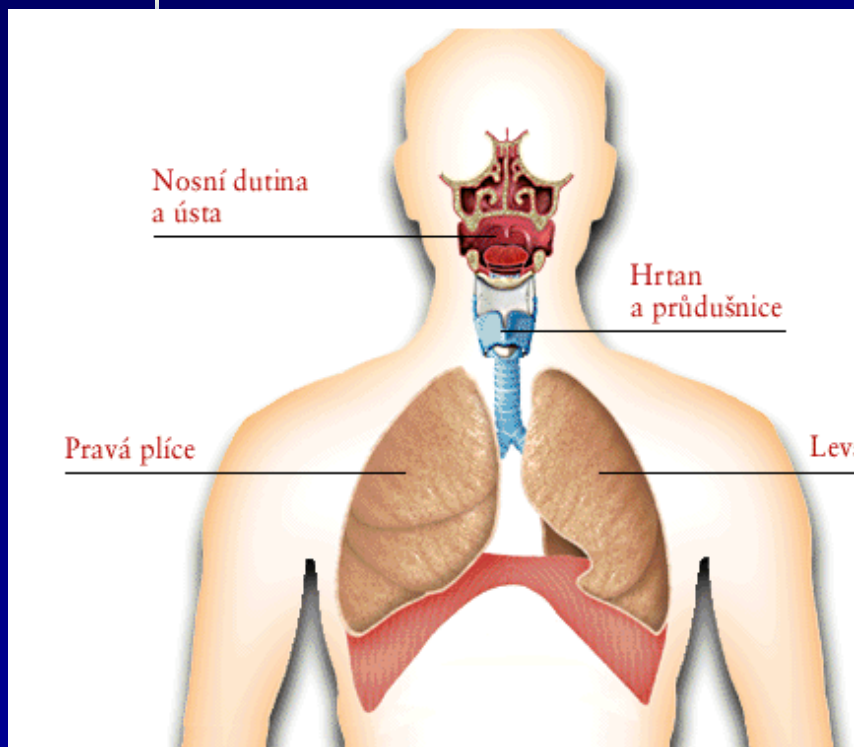
Záněty dýchacích cest



Zánět

- Co je zánět ?
- Druhy zánětů
- Dělení zánětů
- Příčiny zánětů

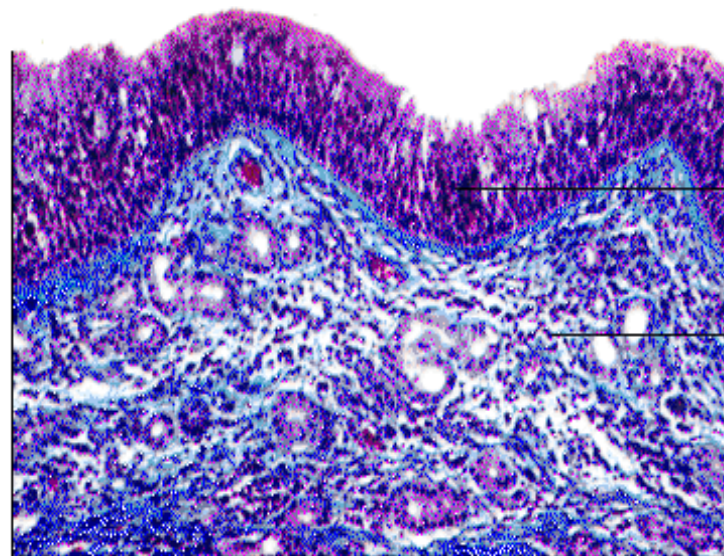
Rhinitis



HLENOVÁ VÝSTELKA

VNITŘEK NOSU kryje hlenová výstelka. Hlen je vazká, lepková hmota produkovaná sliznicí dýchacích cest. Má dvě životně důležité funkce: udržuje

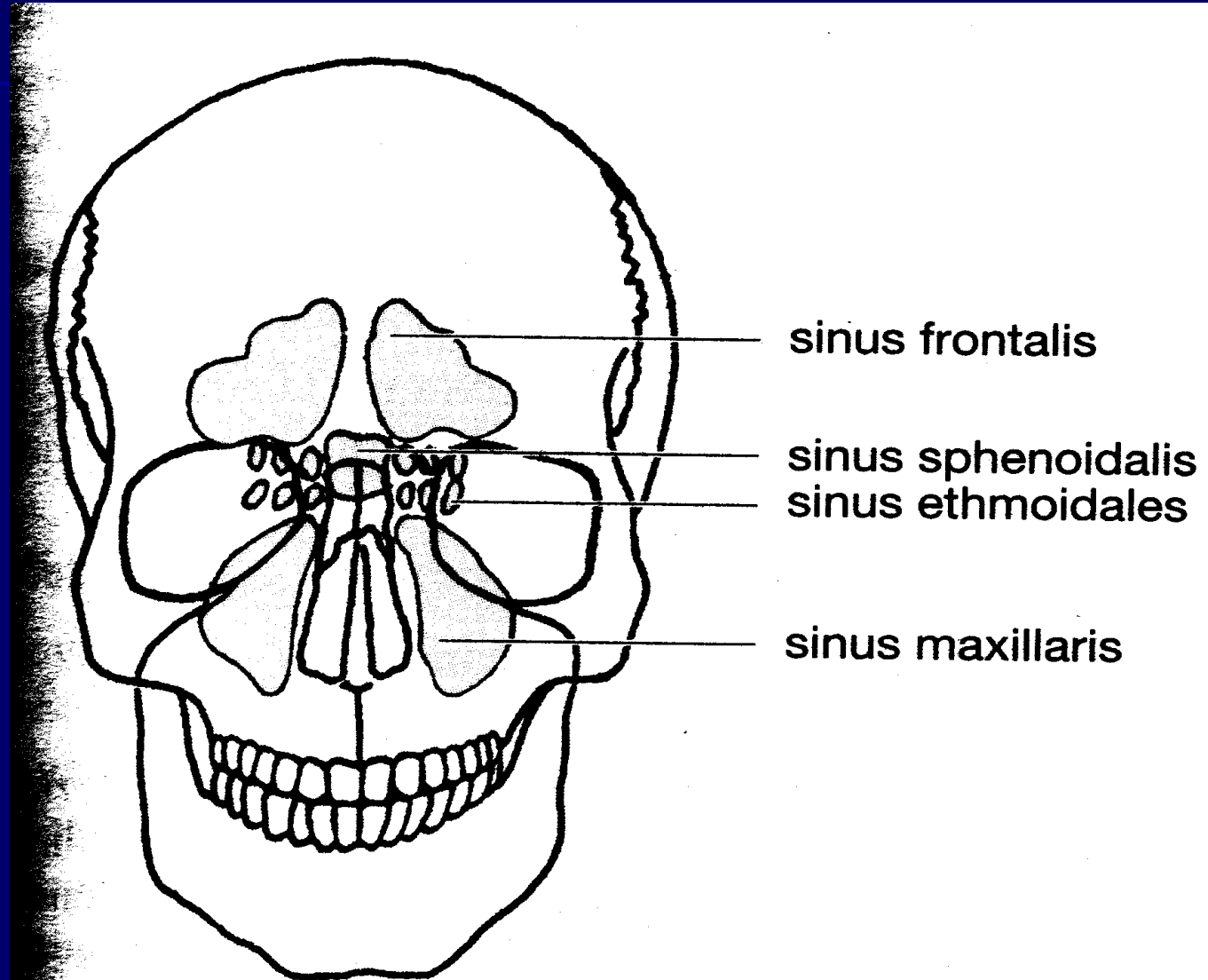
vnitřek nosu vlhký a pružný a zachytává prach a ostatní škodlivé částice. Zabraňuje tak jejich vdechnutí do plic.



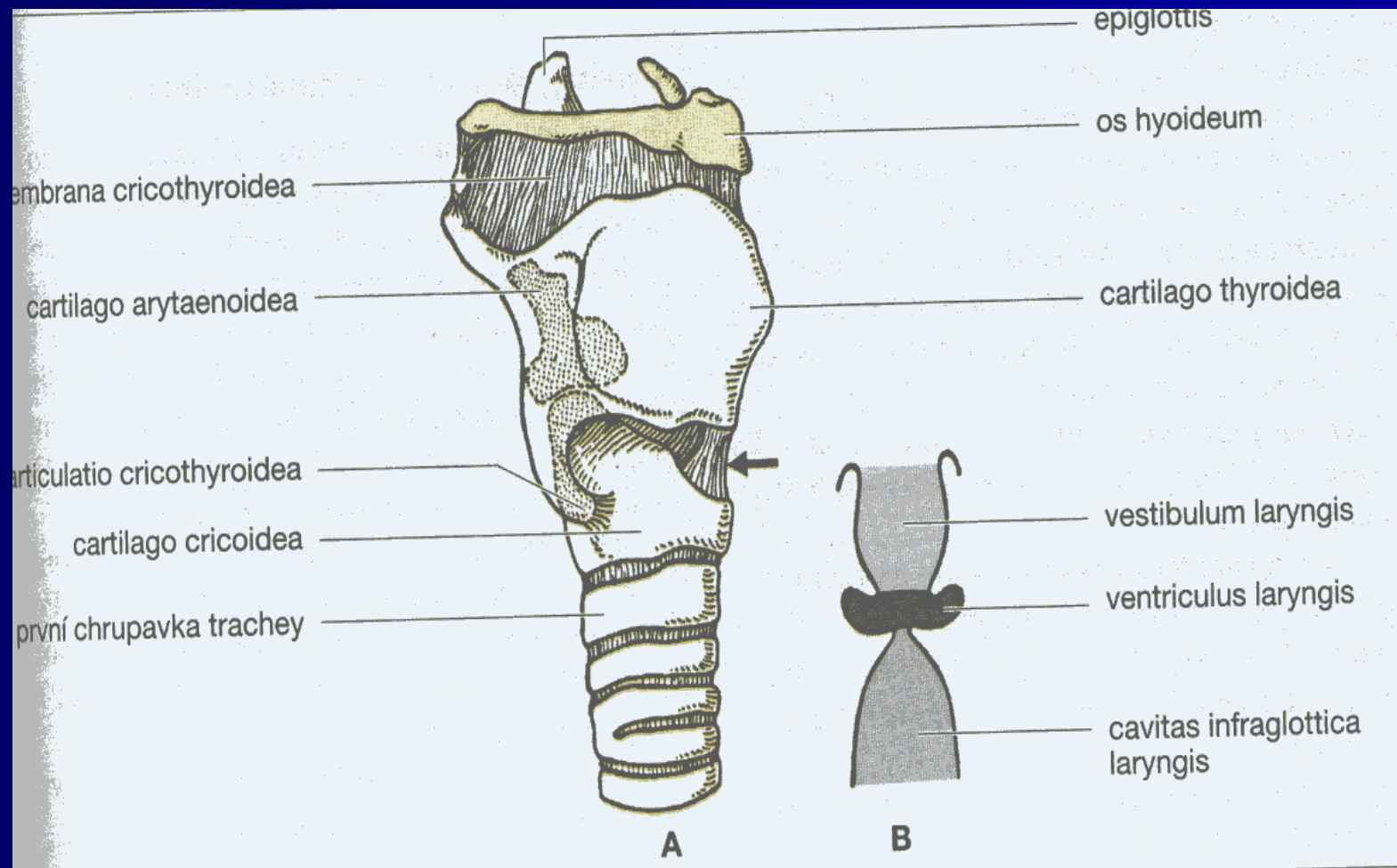
Hlenotvorná vrstva

Hlubší vrstvy nosní sliznice

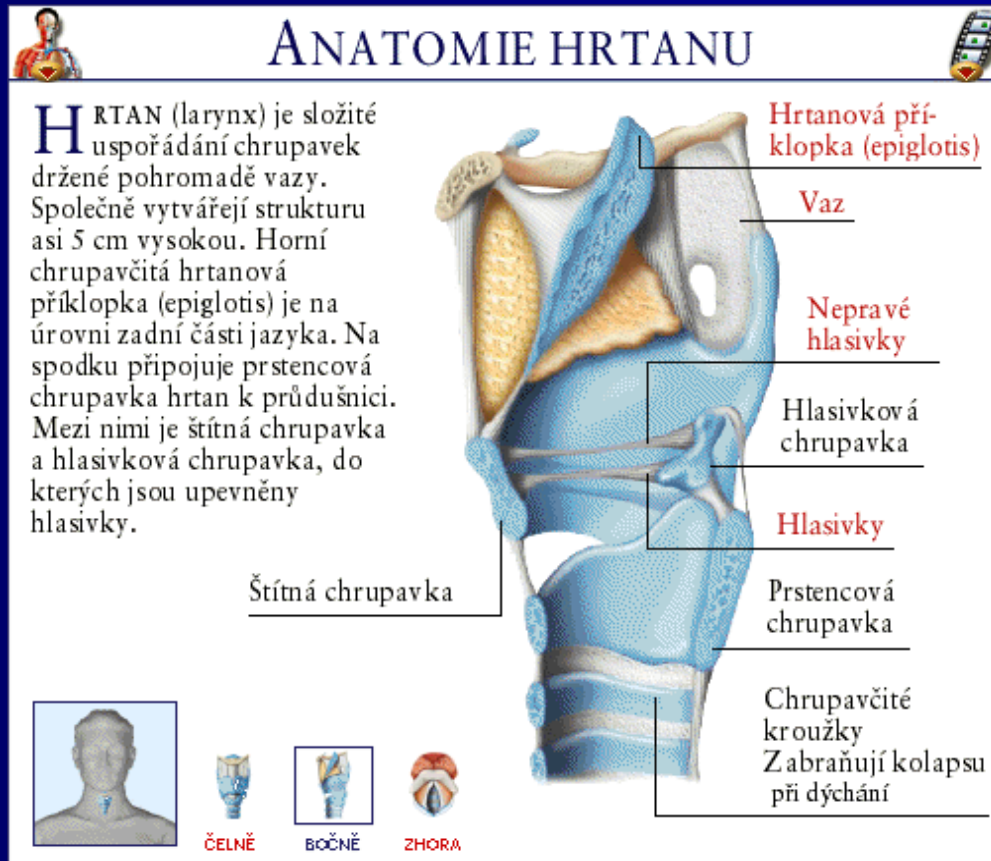
Sinusitis



Laryngitis



Epiglottitis

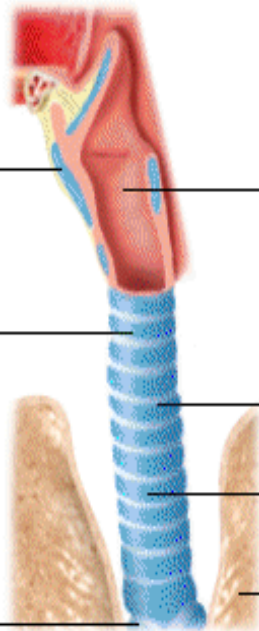


Tracheitis

HRTAN A PRŮDUŠNICE

PRŮDUŠNICE (trachea) je trubice vyztužená prstenci tuhé tkáně nazývané chrupavka. Proto je neustále otevřená. Vzduch prochází do průdušnice hrtanem. Stejně jako nosní dutina, je i průdušnice vystlaná buňkami, které vylučují hlen a mají drobné řasinky. Hlen a řasinky zachycují malé částice vznášející se ve vzduchu a brání jim vstoupit do plic.

Štítná chrupavka
Vytváří vyvýšeninu
známou jako ohryzek
(Adamovo jablko)



Průdušnice

Hrtan

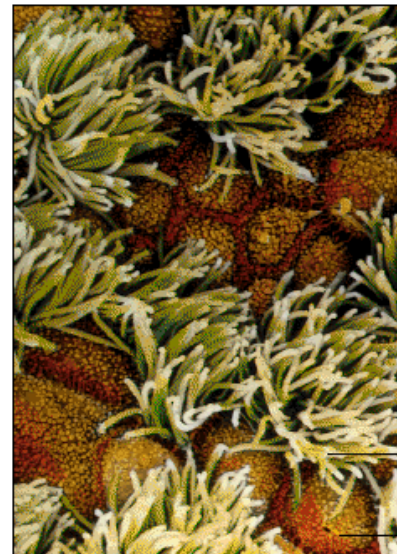
Chrupavčité prstence
Udrží průdušnici
otevřenou, takže vzduch
může procházet z plic
a do plic

Uvnitř průdušnice 🔍

Plíce

Průduška
Cesta z průdušnice
do obou plic

VÝSTELKA PRŮDUŠNICE



PRŮDUŠNICE je vystlaná dvěma typy buněk, které zabrání prachu neodstraněnému v nose nebo hrdle, aby dosáhl plic. Pohárkové buňky produkují lepkavý hlen, který pokrývá průdušnici a zachytává prach. Vlasaté řasinkové buňky pohybují hlenem s prachem směrem k hornímu konci průdušnice, kde je spolknut nebo vykašlán. Řasinky pohybují hlenem stálými, směrem vzhůru směřujícími pohyby.

Řasinková buňka

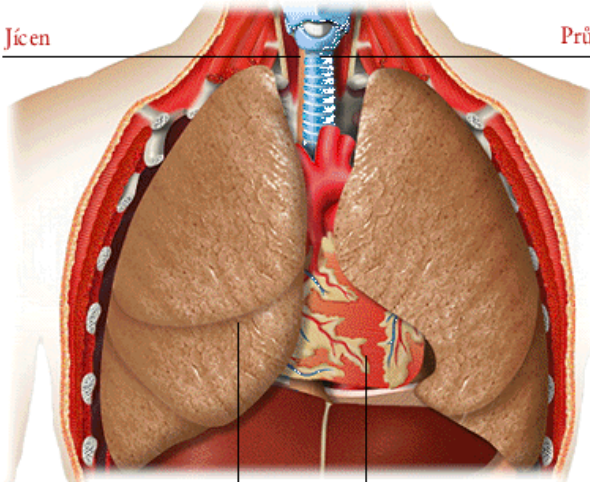
Pohárková buňka

Pneumonie

ORGÁNY HRUDNÍKU

Jícen

Průdušnice



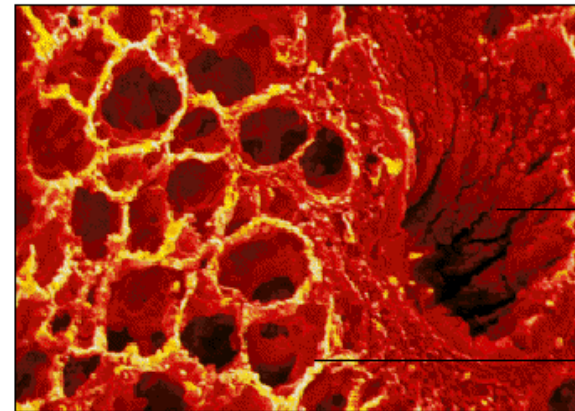
Vyjmutí plic
(kliknutím)

Srdece

PLICNÍ SKLÍPEK

PLICNÍ SKLÍPEK (alveolus) je drobný, vzduchem naplněný váček v plicích, v jehož stěnách dochází k výměně kyslíku a oxidu uhličitého mezi krví a prostředím. V plicích je asi 600 milionů plicních sklípků,

které poskytují pro dýchací proces obrovskou plochu (velikosti tenisového hřiště). Plicní sklípky na konci dýchacích cest vytvářejí shluky podobné hroznům vína. Tato větvení se nazývají průdušinky.



Průdušinka

Plicní sklípek