

Antikoncepce, sterilita

Mgr. Štěpánka Vybíralová



Sterilita

= neplodnost

= neschopnost počít dítě během jednoho roku nechráněného pohlavního styku s normální frekvencí

- předpokládá se, že ze 100 párů je 80% normálně plodných, 16 má sníženou plodnost a 4 páry jsou zcela neplodné (postupné zvyšování neplodných párů - znečištěné prostředí, stres, drogy, léky, cigarety)

Infertilita = neschopnost donosit životaschopný plod

Dělení

- **primární neplodnost** = naprostá absence početí i přes pravidelný nechráněný pohlavní styk po dobu 1 roku
- **sekundární neplodnost** = i přes pravidelný nechráněný styk nedošlo k novému početí poté, co v minulosti k oplodnění došlo

Příčiny sterility u mužů

- poškození varlat
- infekce
- obstrukce chámovodů
- porucha spermatogeneze (deformace, nepohyblivé spermie)

Příčiny u žen

- obstrukce vejcovodů
- endometrióza, myomy
- HAK (= atrofie děložní sliznice)
- stres, infekce, obezita, nízká hmotnost
- STD

Vyšetřovací metody

- nutné vyšetřit oba partnery
- **muži** - anamnéza, spermiogram (objem,pH, počet, pohyblivost, morfologie), vyšetření genitálu (velikost varlat, malformace penisu), hormonální a genetické vyš.
- **ženy** - anamnéza, gynekologické vyš. (malformace genitálu, záněty), UTZ vyš. (folikulometrie, endometrium, PCO), hormonální vyš. (FSH,LH, prolaktin, progesteron,...), průchodnost tub,

Léčba sterility u žen

léčba dle příčiny

- náprava ovulace zralých zdravých vajíček, úpravy menstruačních cyklů (léky zvyšující plodnost, většinou hormonální povahy),
- poruchy zapříčiněné anatomickými překážkami se odstraňují chirurgicky
- zánětlivá onemocnění v pánevní dutině se léčí antibiotiky
- při protilátkách ženy na spermie partnera a při vrozených chorobách bránících početí - umělé oplodnění

Léčba sterility u mužů

léčba dle příčiny

- léčba infekcí v reprodukčním systému nebo močové soustavě léčena antibiotiky
- hormonální léčba (substituce)
- chirurgické řešení - cílem operace je zprůchodnit cesty, kterými se spermie pohybují, rozšíření žil nebo odblokování ucpaných chámovody

Metody asistované reprodukce

- přistupuje se k ní pokud medikamentózní či chirurgická léčba selže
- **intrauterinní inseminace**
- **IVF** - in vitro inseminace

Intrauterinní inseminace

= zavedení spermatu muže do dělohy ženy

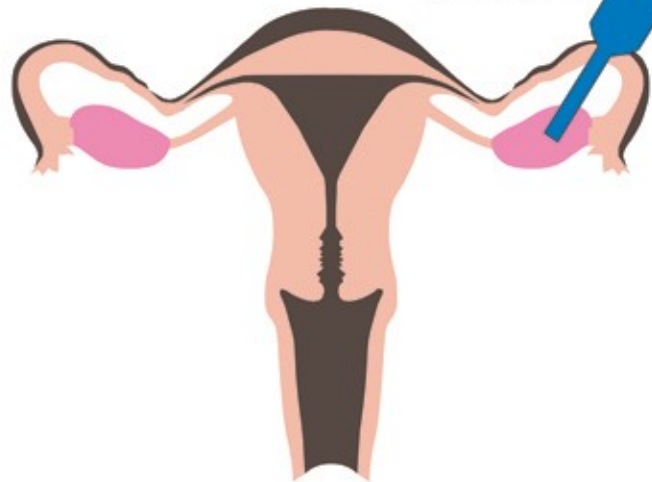
- homologní, (žena je oplodněna spermatem svého partnera) x heterologní (semeno anonymního dárce)
- spermie se oddělí od seminální tekutiny, poté se pomocí katetru zavádějí do dělohy
- předtím se hormonálně stimulují vaječníky a inseminace se provede v den předpokládané ovulace
- nízká úspěšnost a i po stimulaci vaječníků se pohybuje mezi 5-15 % na cyklus

IVF

- indukce superovulace (hormonálně se stimuluje ovulace - větší počet vajíček, po dozrání folikulu se provádí odběr oocytu)
- získání oocytu - punkce zralých folikulů pod UTZ kontrolou, v krátkodobé narkóze, poté se folikuly aspirují do nádoby s kultivačním médiem a následně se identifikují v mikroskopu
- fertilizace (oplození vajíček)- určí se stádium zralosti oocytů a poté se inkubují, následně se do kultivačního média s oocyty přidají spermie a čeká se, zda dojde k oplození
- embryo transfer (ET) - provádí se poševní cestou, tenkou kanylou přes hrdlo děložní, obvykle 1 embryo, ostatní je možné zamrazit (kryokonzervace) a použít v dalším cyklu

KROK 1

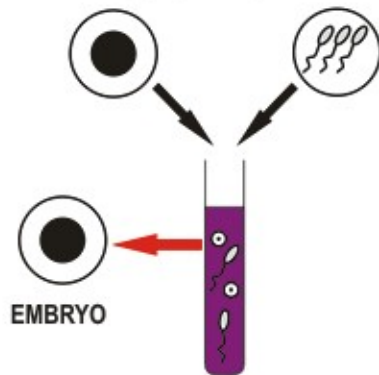
ODBĚR OOCYTŮ



KROK 2

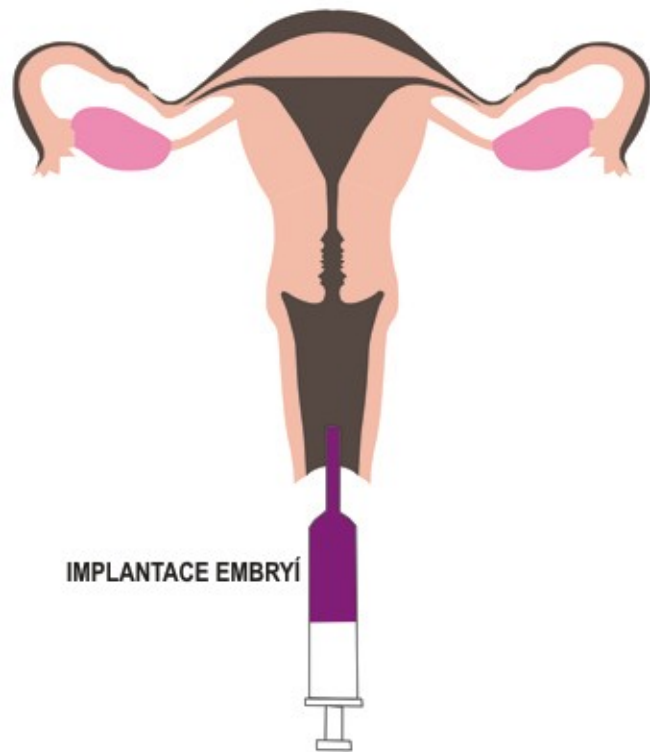
VAJÍČKO

SPERMIE



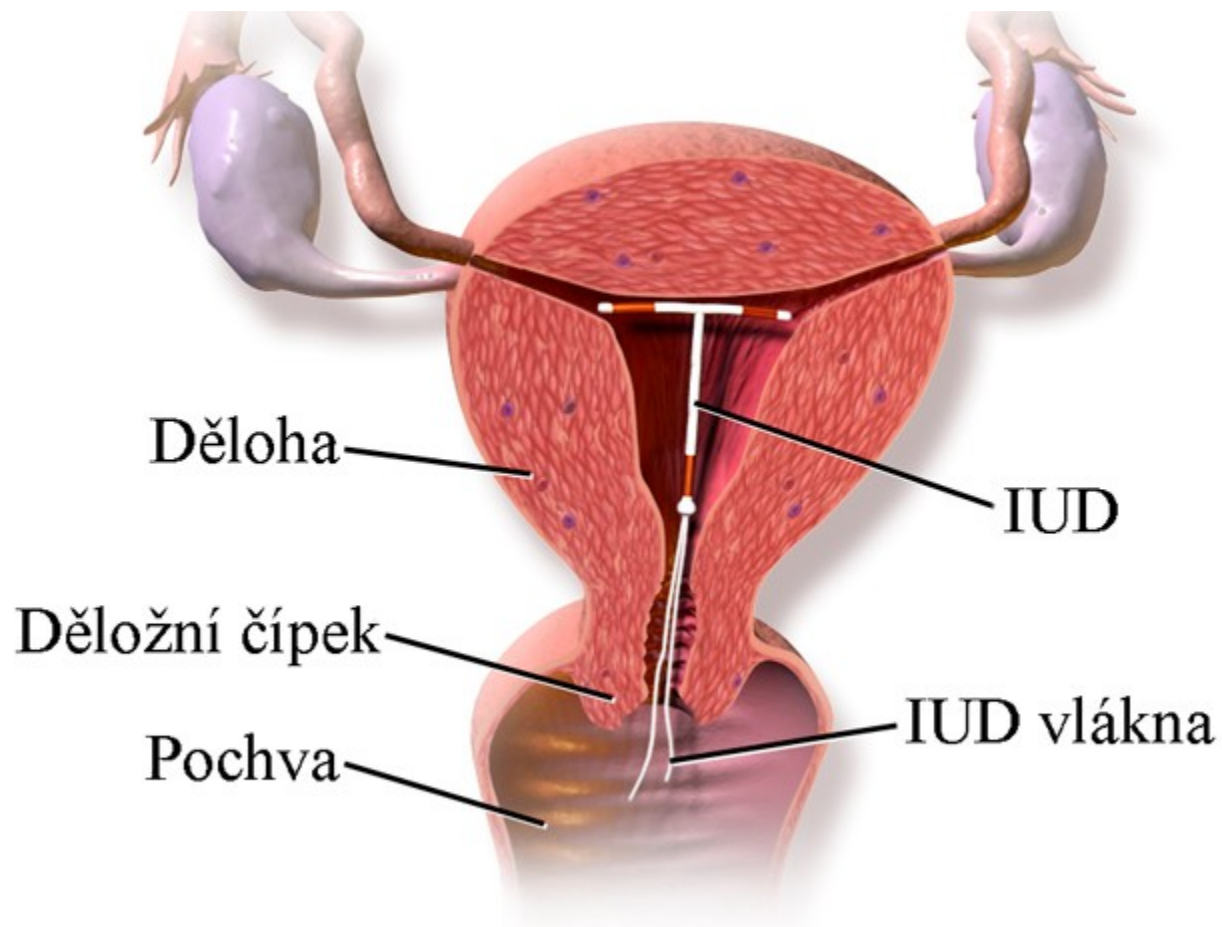
KROK 3

IMPLANTACE EMBRYÍ



Antikoncepce

- **přerušovaná soulož** - coitus interruptus - nespolehliví metoda
- **Ogino - Knausova metoda** - plodné a neplodné dny (nutný pravidelný menstruační cyklus, sledování bazální teploty)
- **kondom** - spolehlivá a levná metoda, chrání před STD
- **cervikální pesar** - miskovitý polokruhový útvar, který se nasazuje na cervix, nutná správná velikost
- **chemická antikoncepce** - spermicidní krémy a čípky, málo spolehlivé, spíše jako doplněk jiné antikoncepční metody
- **nitroděložní tělíška** - účinné, dlouhodobé, pohodlné, levné, spíše pro ženy co už rodily



Antikoncepce

- **dvoufázová hormonální antikoncepce** - estrogen, gestagen ke konci cyklu
- **jednofázová hormonální antikoncepce** - každá tableta obsahuje estrogen s příměsí gestagenu
- **antikoncepční náplasti** - stejný princip jako kombinované antikoncepční pilulky
- **injekce a implantáty** - princip udržování hladiny gestagenu , **depotní injekce** (pod kůží se vpraví suspenze mikrokrytalů - pomalé rozpouštění, stálá hladina gestagenu, na 3 měsíce), **podkožní implantáty** - duté tyčinky, které zabezpečí hladinu gestagenů v těle na několik let)