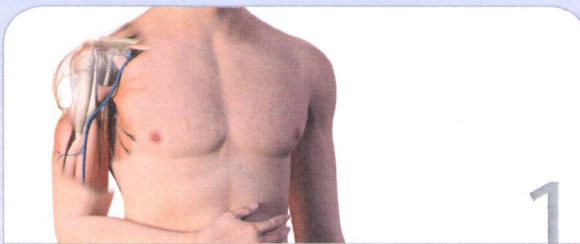


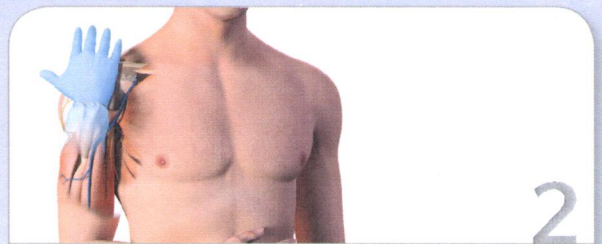
CLINICAL RESOURCE: PROXIMAL HUMERUS

VÝHODY MÍSTA ZAVEDENÍ V PROXIMÁLNÍ ČÁSTI HUMERU

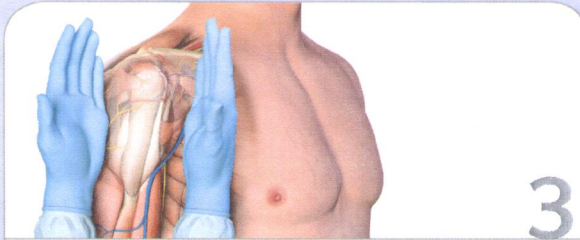
- průměrné průtoky 5 l/hodinu¹
- léky/tekutiny jsou v centrálním řečišti za 3 sekundy²
- nižší bolestivost při zavádění a při aplikaci infuze¹
- méně léků proti bolesti¹
- nebyl hlášen žádný případ compartment syndromu způsobený zajištěným intraoseálním vstupem



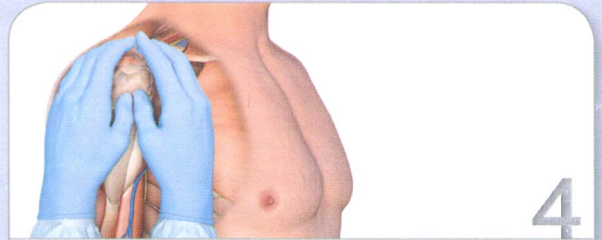
1
Uložte pacientovi ruku přes břicho (loket je ohnutý a humerus rotován dovnitř).



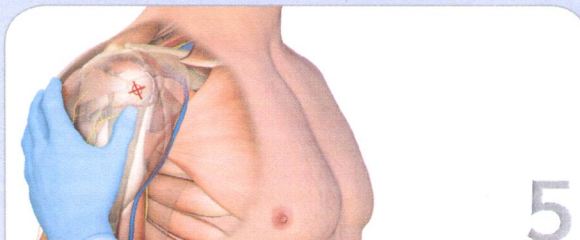
2
Položte svou dlaň zepředu pacientovi na rameno.
• Zaměřte se na místo, které pod dlaní cítíte jako „balón“.
• Při zatlačení hlouběji byste měli být schopni cítit tento balón i u obézních pacientů.



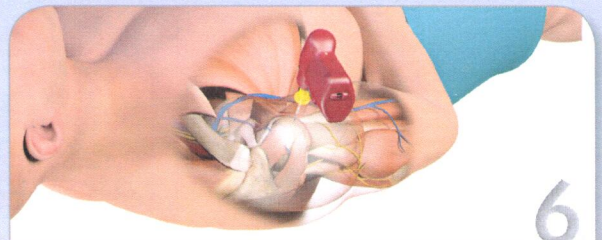
3
Umístěte ulnární hranu jedné ruky vertikálně přes axilu.
Položte ulnární hranu druhé ruky bočně podél střední linie horní části paže.



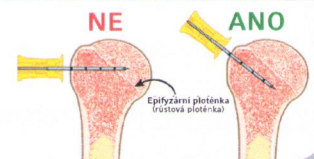
4
Spojte palce nad ramenem.
• Toto identifikuje vertikální linii zavedení v oblasti proximálního humeru.



5
Stoupejte hlubokou palpaci vzhůru po humeru, dokud nenahmatáte chirurgický krček.
• Místo bude cítit jako golfový míček na týčku připravený k odpalu.
Chirurgický krček je tam, kde je míček v kontaktu s týčkem.
Místo zavedení se nachází na nejvíce vystupující části velkého hrbolu, 1 – 2 cm nad chirurgickým krčkem.

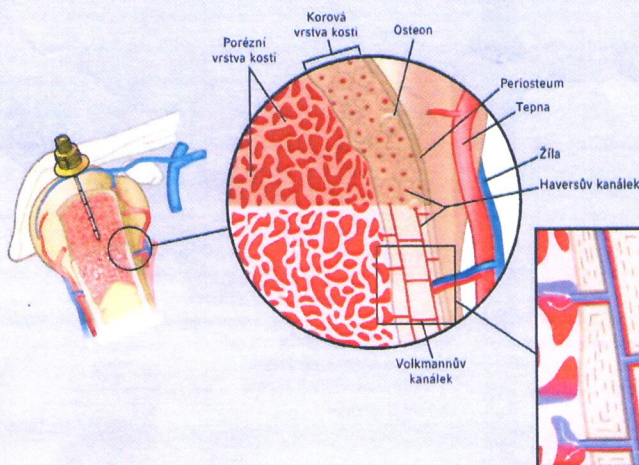
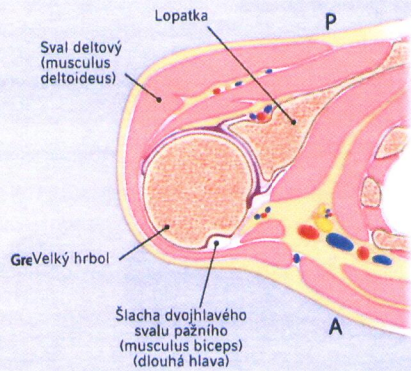
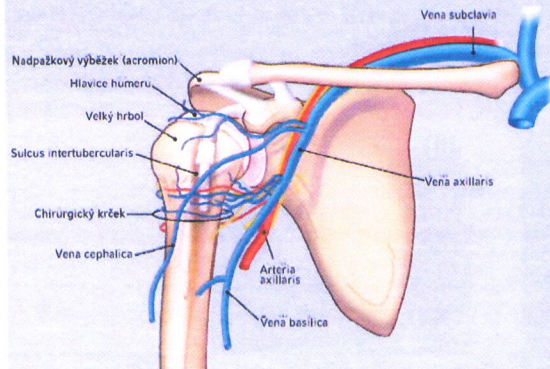


6
Nasměrujte hrot jehly v úhlu 45 stupňů vzhledem k přední (anteriorní) rovině a posteromedálně.



CLINICAL RESOURCE: PROXIMAL HUMERUS

ANATOMIE PROXIMÁLNÍHO HUMERU



VÝHODY SYSTÉMU EZ-IO®

- <1 % výskyt závažných komplikací³
- dosažení vaskulárního přístupu s anestézií a dobrým průtokem za 90 sekund⁴
- 97% úspěšnost zajištění přístupu na první pokus⁵
- může jej zavádět každý zaškolený poskytovatel zdravotní péče
- nevyžaduje žádné další vybavení ani zdroje⁶

EZ-IO® VRTAČKA

REF	POJET
9058	EZ-IO® vrtačka 1

SETY JEHEL A STABILIZÁTORU EZ-IO®

REF	POJET
9079-EE-001	45 mm jehla 1
9079-EE-005	45 mm jehla 5
9001-EE-001	25 mm jehla 1
9001-EE-005	25 mm jehla 5
9018-EE-001	15 mm jehla 1
9018-EE-005	15 mm jehla 5
9066-VC-005	EZ stabilizátor 5

Každá sada obsahuje sadu sterilních jehel (15 G) EZ-IO®, prodlužovací sadu EZ-Connect®, náramek pacienta EZ-IO® a 1 blok s otvory na ostrý odpad NeedleVISE® 1.

- 1 Philbeck TE, Miller LJ, Montez D, Puga T. Pain management with the use of IO. JEMS. 2010;35(9):58-69.
- 2 Data on file. 2013 Vidacare Internal Studies.
- 3 Rogers JJ, Fox M, Miller LJ, Philbeck TE. Safety of intraosseous vascular access in the 21st century [WoCoVA abstract 0-079]. J Vasc Access. 2012;13(2):1A-40A*
- 4 Paxton JH, Knuth TE, Klausner HA. Proximal humerus intraosseous infusion: a preferred emergency venous access. J Trauma. 2009;67(3):1-7.*
- 5 Cooper BR, Mahoney PF, Hodgetts TJ, Mellor A. Intra-osseous access (EZ-IO®) for resuscitation: UK military combat experience. J R Army Med Corps. 2007;153(4):314-316.
- 6 Dolister M, Miller S, Borron S, et al. Intraosseous vascular access is safe, effective and costs less than central venous catheters for patients in the hospital setting [published online ahead of print January 3, 2013]. J Vasc Access. doi:10.5301/jva.5000130.*

* Výzkum sponzorovaný společností Teleflex Inc. (Vidacare® LLC) Teleflex, Arrow, EZ-IO, EZ-Stabilizer, EZ-Connect a Vidacare jsou ochranné známky nebo registrované ochranné známky společnosti Teleflex Incorporated nebo jejich přidružených subjektů. Potenciální komplikace mohou zahrnovat místní nebo systémovou infekci, hematoma, extravazaci nebo jiné komplikace související s perkutánním zavedením sterilních zdravotnických prostředků. Tento materiál není určen jako náhrada za standardní klinické vzdělávání a odbornou přípravu a měl by být využit jako doplněk k podrobnějším informacím, které jsou o správném použití tohoto výrobku k dispozici. S podrobnými dotazy týkajícími se zavedení, údržby, vylnutí, odstranění a se žádostí o další klinické edukační informace se obraťte na odborníky společnosti Teleflex.

DISTRIBUTOR:
TELEFLEX HEADQUARTERS INTERNATIONAL, IRSKO · Teleflex Medical Europe Ltd · IDA Business & Technology Park
Dublin Road · Athlone · Co Westmeath · Tel. +353 (0)9 06 46 08 00 Fax +353 (0)14 37 07 73 · orders.intl@teleflex.com
VELKÁ BRITÁNIE Tel. +44 (0)14 94 53 27 61 · info.uk@teleflex.com
WWW.TELEFLEX.COM
94 07 77 · 00 00 CZ · REV A · 03 15 xx Všechny údaje jsou platné v době vytištění. U výrobků mohou být bez předchozího upozornění provedeny technické změny.