

Dna – artritis urica

Porucha metabolismu bílkovin- purinů, zejména kyseliny močové

- ◆ **Vznik:** kys. močová, močovina a kreatinin -odpadní produkty metabolismu bílkovin.
- ◆ **kyselina močová** v nadbytku → vzniká **dna**, lat. arthritis urica

Dna- arthriti urica

kyselina močová:

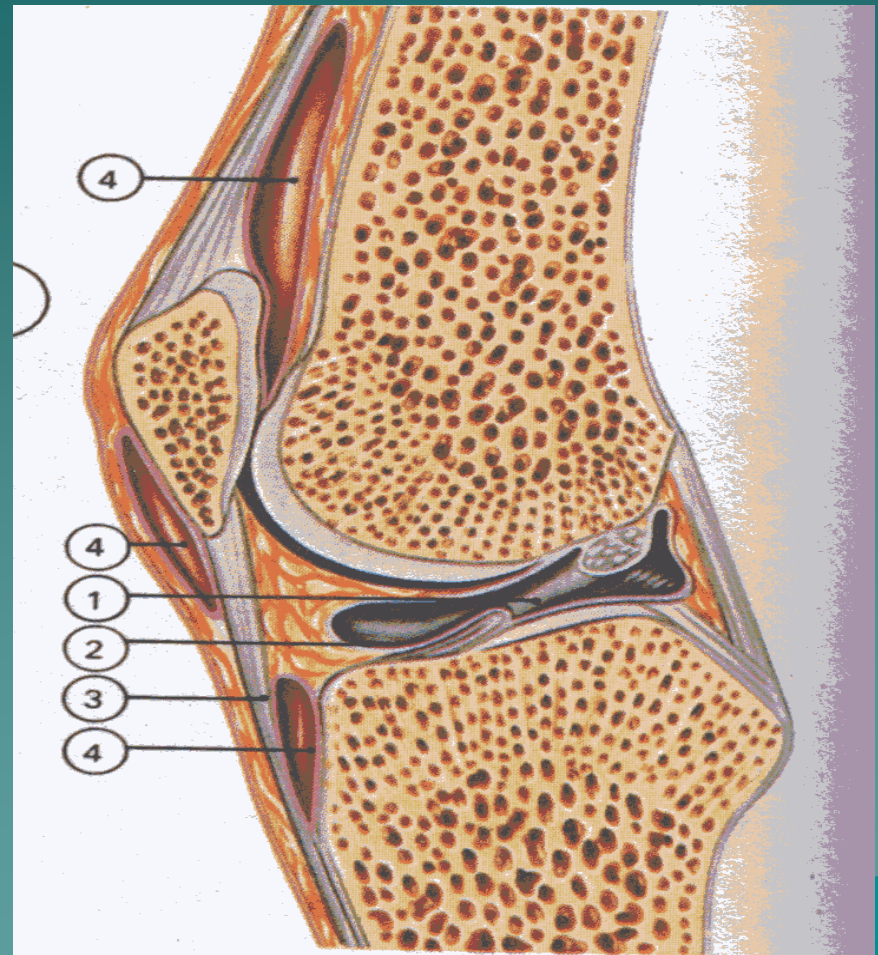
– ↑ tvorba

- ◆ primárně
- ◆ ↑ příjem bílkovin (čím tmavší maso, tím více purinů), „nemoc králů“

– ↓ vylučování v ledvinných tubulech.

Dna

- ◆ **pat.- anat. :**
 - krystaly kyseliny močové vyvolávají v kloubech (na chrupavce a synovii, na šlachách) zánět.



klinické příznaky:

– **typická lokalizace:**

- ◆ kloub palce (podagra), kolenní a hlezenní kloub.

– **kloub:**

- ◆ oteklý, zarudlý, horký a bolestivý.

– **záchvaty bolesti**

- ◆ začínají ráno prudkou bolestí, kdy nemocný nesnese ani tlak přikrývky
- ◆ trvají hodiny až 6 týdnů
- ◆ s následným asymptomatickým obdobím 6-24 měsíců.

– **celkové příznaky:** ↑ TT, FW, CRP, leukocytóza

Diagnostika

- ◆ Hyperurikémie
 - Muži nad 420 $\mu\text{mol/l}$
 - Ženy nad 360 $\mu\text{mol/l}$
- ◆ Kloubní punkce: krystaly kys. močové
- ◆ RTG:
 - eroze kostí v kloubu a
 - ložiska osteolýzy

Terapie

◆ Mezi záchvaty:

- **Dieta:** 0 vnitřnosti, červené maso, tekutiny
- **Farmakoterapie:**
 - ◆ **Milurit** 2-3x denně 1 tbl. - blokuje syntézu kyseliny močové,
 - ◆ **Normurat** (urikosurikum) 100 mg /d - ↑ vylučování kyseliny močové ledvinami (K.I. onemocnění ledvin).
- **Cvičení,** ↓ hmotnost
- **Lázně:** Mariánské Lázně, Karlovy Vary

◆ Záchvat

- NSA:
fenylbutazon
- Colchicin
 - ◆ 1 mg,
 - ◆ pak po 2 hod. 0,5 mg (max. 6 mg/d až do úlevy,
 - ◆ dále nižší dávka